



---

# Care Q6

## CONTENTS

1. BOX CONTENTS .....	2
2. PRODUCT DESCRIPTION .....	2
3. INSTALLING THE BATTERIES .....	3
4. SETTINGS .....	4
5. GUIDELINES FOR MEASURING TEMPERATURE .....	4
6. TAKING A READING .....	5
7. DISPLAYING THE READINGS .....	5
8. ERROR MESSAGES AND TROUBLESHOOTING .....	6
9. SPECIFICATIONS .....	7

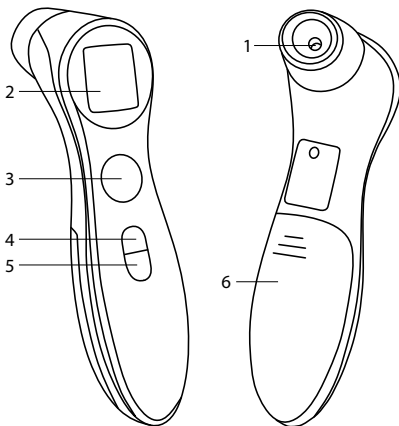
### 1. BOX CONTENTS

- 1 × TrueLife Care Q6 thermometer
- 2 × AAA alkaline battery
- 1 × Manual
- 1 × Safety Instructions

The TrueLife Care Q6 thermometer uses infrared technology to deliver a highly accurate result in an instant. The Care Q6 thermometer measures body temperature from the surface of the body or from objects and liquids.

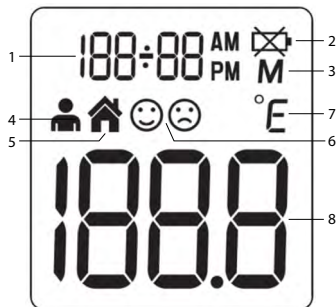
### 2. PRODUCT DESCRIPTION

- 1. Sensor (infrared probe)
- 2. Display
- 3. Measurement button
- 4. Change mode button
- 5. Power button
- 6. Back cover

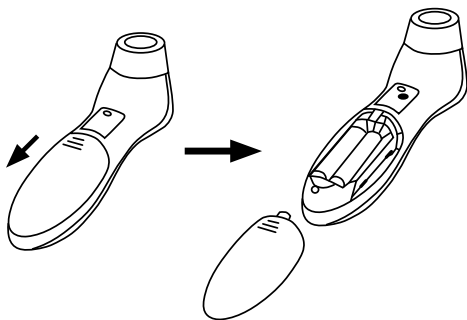


## Display description

1. Time and date
2. Low battery indicator
3. Memory mode
4. Body mode
5. Surface mode
6. Temperature indicator
7. Units (degrees Celsius/Fahrenheit)
8. Temperature reading



## 3. INSTALLING THE BATTERIES



Slide off the battery cover at the back of the thermometer and insert 2 x AAA batteries. Make sure that the batteries are inserted with the correct polarity as indicated in the battery compartment. Do not use batteries after their expiration date.

If the low battery indicator appears on the display after the thermometer is switched on, the batteries must be replaced. When battery power is critically low, the device will not take a reading.

If you will not be using the device for an extended period of time, remove the batteries.

# Obsah je uzamčen

**Dokončete, prosím, proces objednávky.**

**Následně budete mít přístup k celému dokumentu.**



**Proč je dokument uzamčen? Nahněvat Vás rozhodně nechceme. Jsou k tomu dva hlavní důvody:**

- 1) Vytvořit a udržovat obsáhlou databázi návodů stojí nejen spoustu úsilí a času, ale i finanční prostředky. Dělali byste to Vy zadarmo? Ne\*. Zakoupením této služby obdržíte úplný návod a podpoříte provoz a rozvoj našich stránek. Třeba se Vám to bude ještě někdy hodit.

*\*) Možná zpočátku ano. Ale vězte, že dotovat to dlouhodobě nelze. A rozhodně na tom nezbohatneme.*

- 2) Pak jsou tady „roboti“, kteří se přiživují na naší práci a „vysávají“ výsledky našeho úsilí pro svůj prospěch. Tímto krokem se jim to snažíme překazit.

A pokud nemáte zájem, respektujeme to. Urgujte svého prodejce. A když neuspějete, rádi Vás uvidíme!