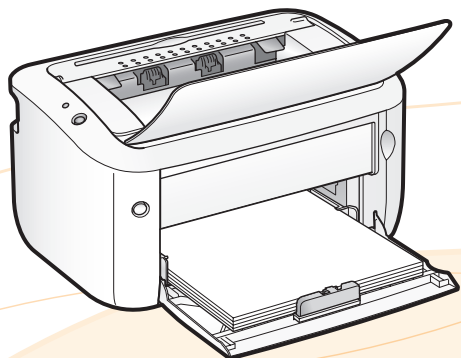


LBP6000/LBP6000B

Příručka Začínáme



Obsah

Kapitola 1 Důležité bezpečnostní pokyny	1
Kapitola 2 Instalace tiskárny/Instalace ovladače tiskárny.....	4
Krok1 Příprava instalace.....	4
Krok2 Odstranění obalového materiálu z tiskárny a přenesení tiskárny na místo instalace.....	4
Krok3 Připojení napájecího kabelu	6
Krok4 Vkládání papíru	6
Krok5 Instalace ovladače tiskárny	7
Krok6 Kontrola funkce tiskárny	8
Kapitola 3 Každodenní provoz	9
Okno stavu tiskárny	9
Výměna tonerové kazety	9
Uvívnutí papíru	11

DŮLEŽITÉ:

Před používání zařízení si přečtěte tuto příručku.

Po přečtení této příručky ji uložte na bezpečném místě, abyste se k ní v případě potřeby mohli později vrátit.

Kapitola 1 Důležité bezpečnostní pokyny

Před zahájením provozu tiskárny si pečlivě přečtěte tyto „Důležité bezpečnostní pokyny“.

Všechny tyto pokyny jsou určeny k tomu, aby se zabránilo zranění uživatele nebo jiných osob, případně poškození majetku. Vždy proto tyto pokyny dodržujte.

Neprovádějte žádné operace, které nejsou popsány v této příručce. Mohlo by dojít k neočekávaným nehodám nebo zraněním. Nesprávný provoz nebo použití zařízení by mohlo vést ke zranění osob a/nebo poškození vyžadujícímu rozsáhlé opravy, které nemusí být kryty omezenou zárukou.

Symby

VAROVÁNÍ

Označuje varování týkající se operací, které by mohly vést ke smrti nebo zranění osob, pokud by nebyly správně provedeny. Abyste používali zařízení bezpečně, vždy věnujte pozornost těmto varováním.

UPOZORNĚNÍ

Označuje upozornění týkající se operací, které by mohly vést ke zranění osob, pokud by nebyly správně provedeny. Abyste používali zařízení bezpečně, vždy věnujte pozornost těmto upozorněním.

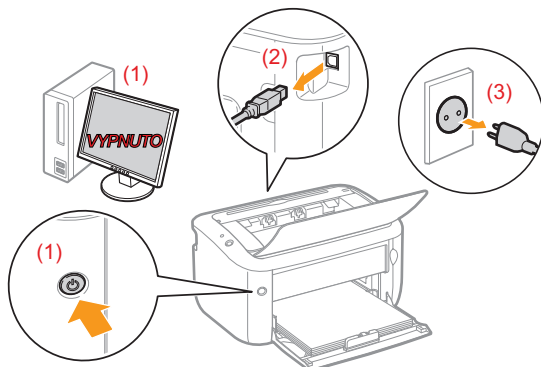
Instalace

VAROVÁNÍ



- Neinstalujte tiskárnu do míst, v jejichž blízkosti se nachází alkohol, ředidla na bary nebo jiné hořlavé látky. Pokud elektrické součásti uvnitř tiskárny přijdou do styku s hořlavými látkami, může dojít k požáru nebo úrazu elektrickým proudem.
- Na tiskárnu neumisťujte následující předměty:
 - řetízky a další kovové předměty,
 - misky, vázy, květináče a další nádoby naplněné vodou nebo kapalinami.

Pokud součásti uvnitř přístroje, které jsou pod vysokým napětím, přijdou do styku s těmito předměty, může dojít k požáru nebo úrazu elektrickým proudem.

Pokud tyto předměty spadnou nebo se vylijí do tiskárny, okamžitě VYPNĚTE hlavní vypínač (1) a odpojte kabely rozhraní, pokud jsou připojeny (2). Potom odpojte zástrčku ze síťové zásuvky (3) a obraťte se na místního autorizovaného prodejce společnosti Canon.



UPOZORNĚNÍ

- Neinstalujte tiskárnu na nestabilní místa, například na nestabilní plochy nebo nakloněnou podlahu, nebo na místa vystavená působení nadměrných vibrací, protože to může způsobit pád tiskárny nebo její převržení a v důsledku toho zranění osob.
- Větrací otvory zajišťují správnou ventilaci pohyblivých se součástí uvnitř tiskárny. Nikdy neumisťujte tiskárnu na měkký povrch, například na lůžko, pohovku nebo rohož. Zablkování otvorů může způsobit přehřívání tiskárny a v důsledku toho požár.
- Neinstalujte tiskárnu na následující místa, protože by mohlo dojít ke vzniku požáru nebo úrazu elektrickým proudem:
 - vlhké nebo prašné místo,
 - místo vystavené působení kouře nebo páry, například v blízkosti kuchyňských zařízení nebo zvlhčovačů,
 - místo vystavené působení deště nebo sněhu,
 - místo v blízkosti vodovodního kohoutku nebo zdroje vody,
 - místo vystavené přímému působení slunečního záření,
 - místo vystavené působení vysokých teplot,
 - místo v blízkosti otevřeného ohně.
- Při instalaci tiskárny ji opatrně spusťte na místo instalace tak, abyste si neskřípli ruce mezi tiskárnou a podlahou nebo mezi tiskárnou a dalším zařízením, protože by mohlo dojít k poranění.
- Pokud připojujete kabel rozhraní, připojte jej správně podle následujících pokynů v elektronické příručce. Pokud byste kabel připojili nesprávně, mohlo by dojít k nesprávné funkci tiskárny nebo zásahu elektrickým proudem. (Viz Elektronická příručka )
- Při přesunu tiskárny správně uchopte podle pokynů v elektronické příručce. V opačném případě byste mohli tiskárnu upustit a zranit se. (Viz Elektronická příručka )

Napájení

VAROVÁNÍ

- Nepoškodte ani neupravujte napájecí kabel. Dále na napájecí kabel neumisťujte těžké předměty, ani za kabel netahejte nebo jej nadměrně neohýbejte, protože to může způsobit elektrické poškození a v důsledku toho vznik požáru nebo úraz elektrickým proudem.
- Udržujte napájecí kabel mimo dosah všech zdrojů tepla. Pokud tak neučiníte, můžete způsobit roztavení izolace napájecího kabelu, což by mohlo způsobit vznik požáru nebo úraz elektrickým proudem.
- Napájecí kabel by neměl být napnutý, protože to může vést k uvolnění připojení a být příčinou přehřívání, v jehož důsledku vznikne požár.
- Napájecí kabel se může poškodit v případě, že na něj někdo šlápne, upevní jej svorkami nebo na něj umístí těžké předměty. Používání poškozeného napájecího kabelu může způsobit nehodu, jako je vznik požáru nebo zásah elektrickým proudem.
- Nepřipojujte ani neodpojujte napájecí kabel mokřými rukama, protože to může způsobit úraz elektrickým proudem.
- Nepřipojujte napájecí kabel do rozdělovačů zásuvky, protože může dojít ke vzniku požáru nebo úrazu elektrickým proudem.
- Nespojíte napájecí kabel do svazku, protože může dojít ke vzniku požáru nebo úrazu elektrickým proudem.
- Síťovou zástrčku zcela zasuňte do síťové zásuvky. Pokud tak neučiníte, může dojít ke vzniku požáru nebo úrazu elektrickým proudem.

- V případě použití nadměrného tlaku v části připojení napájecího kabelu může dojít k poškození napájecího kabelu nebo se mohou odpojit kabely uvnitř zařízení. Výsledkem může být vznik požáru. Vyhněte se následujícím situacím:

- Časté připojování a odpojování napájecího kabelu.
- Zakopávání o napájecí kabel.
- Napájecí kabel je ohnutý v místě připojení a na síťovou zásuvku nebo místo připojení je vyvíjen neustálý tlak.
- Vystavení napájecího konektoru nárazu.

- Nepoužívejte jiný napájecí kabel, než který je se zařízením dodán. Mohlo by dojít ke vzniku požáru nebo úrazu elektrickým proudem.
- Obecně platí, že není vhodné používat prodlužovací kabely. Používání prodlužovacích kabelů by mohlo způsobit vznik požáru nebo zásah elektrickým proudem.

UPOZORNĚNÍ

- Nepoužívejte napájecí napětí jiné, než které je zde uvedeno, v opačném případě může dojít ke vzniku požáru nebo úrazu elektrickým proudem.
- Při odpojování síťové zástrčky vždy uchopte zástrčku. Netahejte za napájecí kabel, protože by mohlo dojít k obnažení vodičů nebo poškození izolace napájecího kabelu. Svod proudu může mít za následek vznik požáru nebo úraz elektrickým proudem.
- Okolo síťové zástrčky ponechte dostatek volného místa, aby bylo možné zástrčku snadno odpojit. Pokud okolo síťové zástrčky umístíte nějaké předměty, mohlo by být nemožné ji v případě nouze vytáhnout.

Manipulace

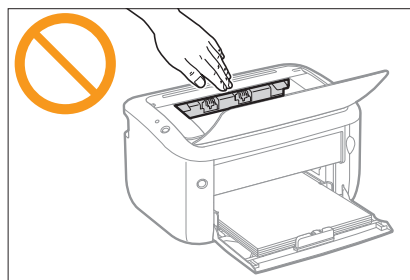
VAROVÁNÍ

- Tiskárnu nerozebírejte ani neupravujte. Uvnitř tiskárny se nacházejí součásti s vysokou teplotou a pod vysokým napětím. Mohlo by dojít k požáru nebo úrazu elektrickým proudem.
- Při nesprávném použití mohou být elektrická zařízení nebezpečná. Zabraňte dětem v dotýkání se napájecích kabelů, vodičů, vnitřního soukolí nebo elektrických součástí.
- Vydává-li tiskárna zvláštní zvuky, vychází-li z ní kouř, teplo nebo neobvyklý zápach, okamžitě VYPNĚTE hlavní vypínač a odpojte kabely rozhraní, jsou-li připojeny. Potom odpojte zástrčku ze síťové zásuvky a obraťte se na místního autorizovaného prodejce společnosti Canon. Další používání může způsobit vznik požáru nebo úraz elektrickým proudem.
- Nepoužívejte v blízkosti tiskárny hořlavé spreje. Pokud elektrické součásti uvnitř tiskárny přijdou do styku s hořlavými látkami, může dojít k požáru nebo úrazu elektrickým proudem.
- Před přesouváním tiskárny vždy VYPNĚTE hlavní vypínač napájení a odpojte síťovou zástrčku a kabely rozhraní. Pokud tak neučiníte, můžete poškodit kabely nebo vodiče, což by mohlo způsobit vznik požáru nebo úraz elektrickým proudem.
- Po přesunutí zařízení ověřte, zda je zástrčka napájecího kabelu nebo napájecí konektor správně zapojen. Pokud tak neučiníte, může dojít k přehřátí a vzniku požáru.
- Do tiskárny se nesmí dostat kancelářské sponky, sešivací spony ani jiné kovové předměty. Do přístroje se rovněž nesmí dostat voda a jiné tekutiny nebo hořlavé látky (alkohol, benzín, ředidlo barev, atd.). Pokud součásti uvnitř přístroje, které jsou pod vysokým napětím, přijdou do styku s těmito předměty, může dojít k požáru nebo úrazu elektrickým proudem. Pokud tyto předměty spadnou nebo se vylijí do tiskárny, okamžitě VYPNĚTE hlavní vypínač a odpojte kabely rozhraní, pokud jsou připojeny. Potom odpojte zástrčku ze síťové zásuvky a obraťte se na místního autorizovaného prodejce společnosti Canon.
- Pokud zapojujete nebo odpojíte kabel USB, když je napájecí kabel zapojen v síťové zásuvce, nedotýkejte se kovových částí konektoru – mohlo by dojít k úrazu elektrickým proudem.

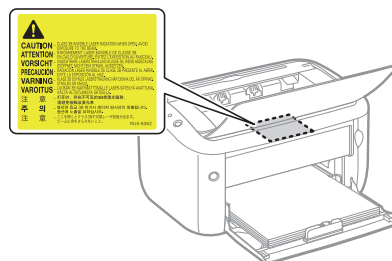
UPOZORNĚNÍ

- Nepokládejte na tiskárnu žádné těžké předměty. Předmět nebo tiskárna by mohly spadnout a způsobit zranění osob.
- Pokud tiskárnu nebudete delší dobu používat, například přes noc, VYPNĚTE ji. Pokud tiskárnu nebudete dlouhou dobu používat, například několik dní, VYPNĚTE ji a odpojte síťovou zástrčku.
- Kryty otevírejte a zavírejte lehce a opatrně. Dávejte pozor, abyste si neporanili prsty.
- Udržujte ruce a oděv v bezpečné vzdálenosti od válce ve výstupním prostoru. I když tiskárna netiskne, válec se může náhle začít otáčet a zachytit vaše ruce nebo oděv a způsobit vám zranění.

- Výstupní otvor je během tisku, a bezprostředně poté, horký. Nedotýkejte se prostoru okolo výstupního otvoru, protože by mohlo dojít k popálení.



- Potišťený papír může být ihned po tisku horký. Při vyjímání papíru a vyrovnávání vyjmutého papíru buďte opatrní, obzvláště po dlouhém tisku. V opačném případě může dojít ke vzniku popálenin.
- Laserový paprsek používaný uvnitř tiskárny může být lidskému tělu škodlivý. Laserový paprsek je v jednotce skeneru odstíněn krytem, takže nehrozí nebezpečí, že by během normálního používání laserový paprsek pronikal ven. Z bezpečnostních důvodů si přečtěte následující poznámky a pokyny.
 - Nikdy neotevírejte jiné kryty, než je uvedeno v této příručce.
 - Nesnímejte štítek s upozorněním, který je upevněn na krytu jednotky laserového skeneru.



- Pokud by laserový paprsek zasáhl vaše oči, mohlo by dojít k poškození zraku.

Údržba a kontroly

VAROVÁNÍ

- Při čištění tiskárny VYPNĚTE tiskárnu a počítač, odpojte kabely rozhraní a poté síťovou zástrčku. Pokud tak neučiníte, může dojít ke vzniku požáru nebo úrazu elektrickým proudem.
- Síťovou zástrčku pravidelně odpojujte od síťové zásuvky a vyčistěte oblast v okolí základny kovových kolíků síťové zástrčky a síťové zásuvky suchým hadříkem, abyste odstranili veškerý prach a nečistoty. Ve vlhkém, prашném nebo zakouřeném prostředí se může usazovat prach okolo zástrčky a absorbovat vlhkost, což může způsobit zkrat a v důsledku toho požár.
- Vyčistěte tiskárnu dobře vyždímaným hadrem namočeným ve vodě nebo slabém roztoku saponátu s vodou. Nepoužívejte alkohol, benzen, ředidla pro barvy či jiné hořlavé látky. Pokud elektrické součásti uvnitř tiskárny přijdou do styku s hořlavými látkami, může dojít k požáru nebo úrazu elektrickým proudem.
- Některá místa uvnitř tiskárny jsou pod vysokým napětím. Při odstraňování zachyceného papíru nebo při kontrole vnitřní části tiskárny dbejte na to, aby nedošlo ke kontaktu náhrdelníku, náramků nebo jiných kovových předmětů s vnitřními částmi tiskárny. Mohlo by dojít k popálení nebo úrazu elektrickým proudem.
- Nelikvidujte použité tonerové kazety v otevřeném ohni. Mohlo by dojít ke vzplanutí zbytku toneru uvnitř kazet a v důsledku toho k popáleninám nebo vzniku požárů.

- Po vyčištění zařízení ověřte, zda je zástrčka napájecího kabelu nebo napájecí konektor správně zapojen. Pokud tak neučiníte, může dojít k přehřátí a vzniku požáru.
- Pravidelně kontrolujte napájecí kabel a zástrčku. Následující stavy mohou vést ke vzniku požáru, proto se obraťte na místního autorizovaného prodejce Canon nebo na linku podpory Canon.
 - Na napájecím kabelu jsou známky ohoření.
 - Hrot na zástrčce napájecího kabelu je poškozený nebo zlomený.
 - Při ohýbání napájecího kabelu dojde k VYPNUTÍ nebo ZAPNUTÍ napájení.
 - Povrch napájecího kabelu je poškozený, popraskaný nebo promáčknutý.
 - Část napájecího kabelu se přehřívá.
- Pravidelně kontrolujte, zda napájecí kabel nebo zástrčka nejsou vystaveny následujícím podmínkám. Pokud tak neučiníte, může dojít ke vzniku požáru nebo úrazu elektrickým proudem.
 - Napájecí konektor je uvolněný.
 - Na napájecí kabel je vyvíjen tlak těžkým předmětem nebo svorkami, jimiž je připevněn.
 - Zástrčka je uvolněná.
 - Napájecí kabel je zamotán ve svazku.
 - Část napájecího kabelu je položena v uličce.
 - Napájecí kabel je umístěn před zdrojem tepla.

Obsah je uzamčen

**Dokončete, prosím, proces objednávky.
Následně budete mít přístup k celému dokumentu.**



Proč je dokument uzamčen? Nahněvat Vás rozhodně nechceme. Jsou k tomu dva hlavní důvody:

1) Vytvořit a udržovat obsáhlou databázi návodů stojí nejen spoustu úsilí a času, ale i finanční prostředky. Dělali byste to Vy zadarmo? Ne*. Zakoupením této služby obdržíte úplný návod a podpoříte provoz a rozvoj našich stránek. Třeba se Vám to bude ještě někdy hodit.

**) Možná zpočátku ano. Ale vězte, že dotovat to dlouhodobě nelze. A rozhodně na tom nezbohatneme.*

2) Pak jsou tady „roboti“, kteří se přiživují na naší práci a „vysávají“ výsledky našeho úsilí pro svůj prospěch. Tímto krokem se jim to snažíme překazit.

A pokud nemáte zájem, respektujeme to. Urgujte svého prodejce. A když neuspějete, rádi Vás uvidíme!