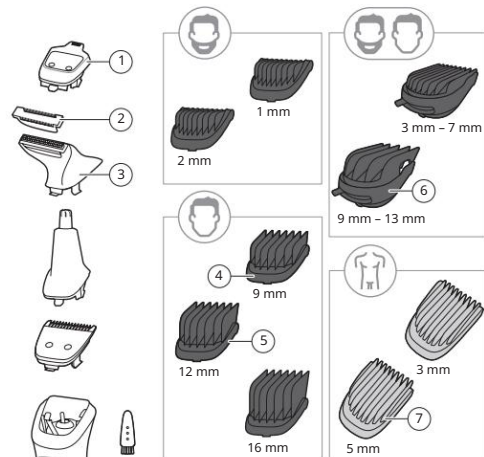
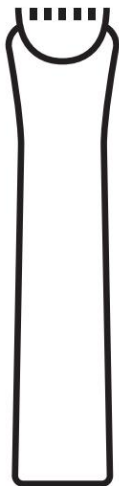


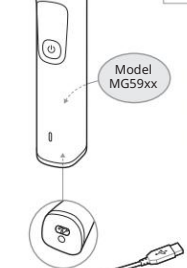
PHILIPS

MG5917
MG5920
MG5930
MG5940
MG5950



Model
MG59xx

	1	2	3	4	5	6	7			
MG5917								✓	✓	✓
MG5920	✓									
MG5930		✓	✓	✓	✓	✓	✓			
MG5940	✓	✓	✓	✓	✓	✓	✓			
MG5950	✓	✓	✓	✓	✓			✓	✓	✓



>75% recyklovaný papír >75% recyklovaný papír

3000 085 0827,3 (08/10/2024)

Všechna práva vyhrazena © 2024 Koninklijke Philips NV

č. Reg.: PMKG.250.05.202

Batam 29433 - Indonésie

Položka 11-17, položka 20-24, Muka Kuning

B1 šarže 1-6, B2A šarže 1,

Pañbil Industrial Estate Factory

Diprodukce:

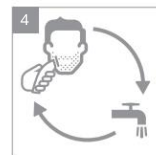
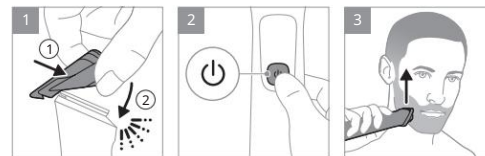
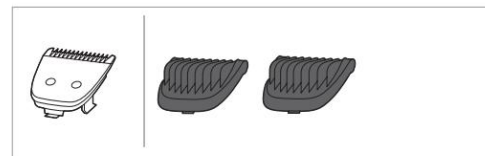
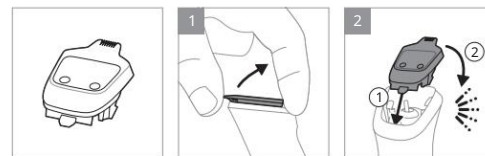
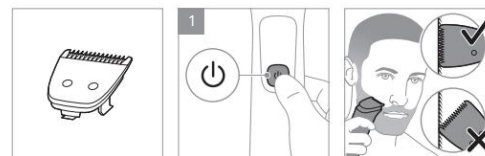
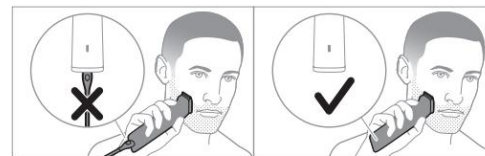
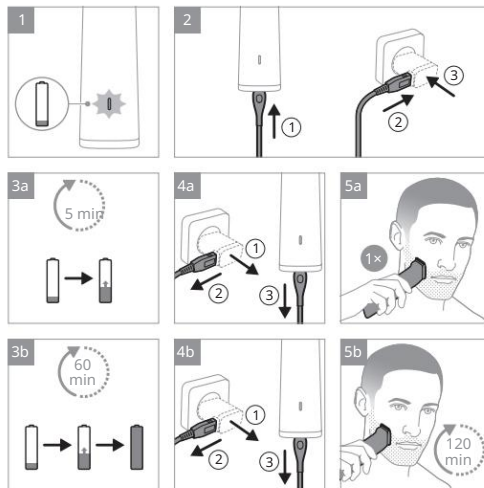
5 V DC, 1A

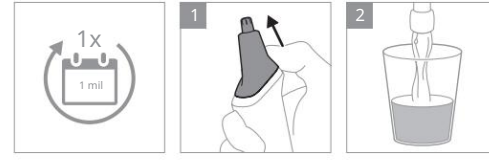
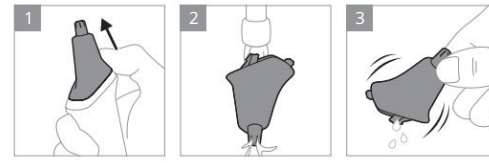
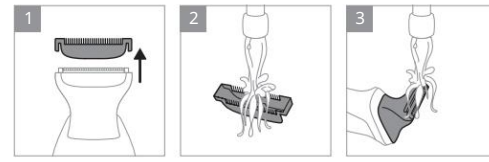
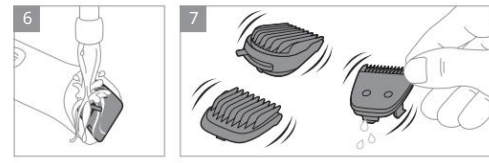
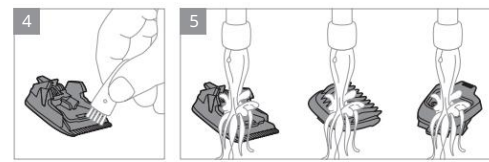
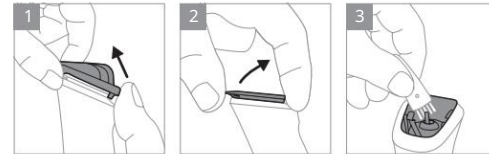
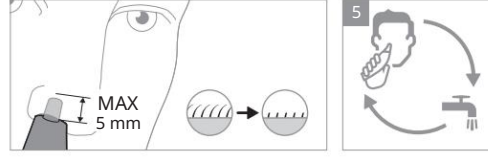
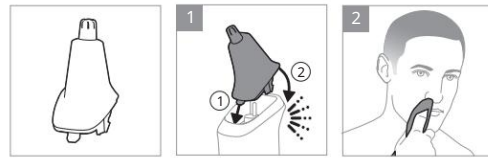
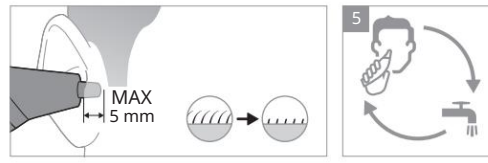
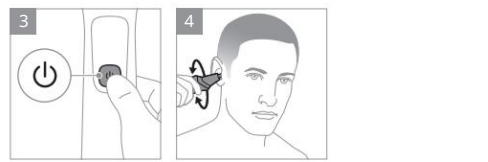
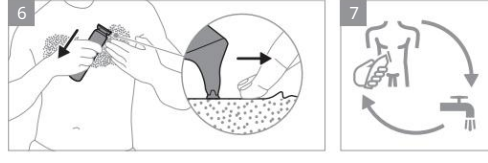
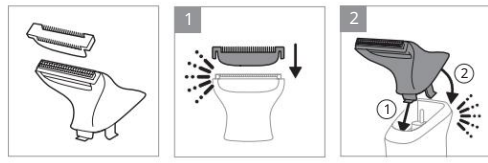
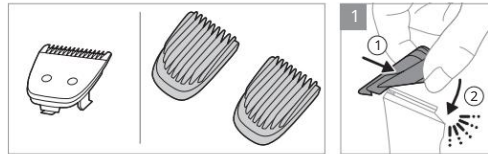
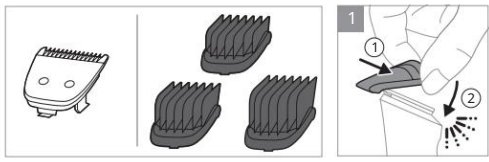
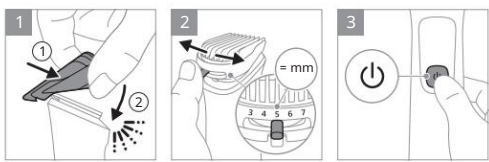
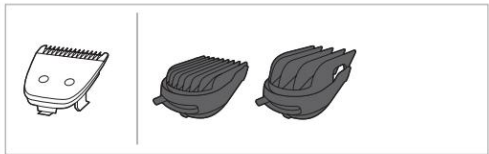
Pencukur Listrik MG5920

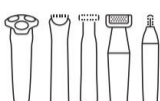
PHILIPS



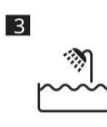
www.philips.com/support







© 2024 Koninklijke Philips NV
Všechna práva
vyhrazena 3000.109.1034.3 (05/09/2024)



angličtina

Důležité bezpečnostní informace Používejte výrobek pouze pro domácí účely, pro které je určen. Před použitím výrobku a jeho baterií a příslušenství si pečlivě přečtěte tyto důležité informace (obr. 1) a uschovejte je pro budoucí použití.

Nesprávné použití může vést k nebezpečí nebo vážným zraněním. Dodávané příslušenství se může pro různé produkty lišit.

Varování • K

nabíjení produktu používejte pouze certifikovaný napájecí zdroj pro bezpečné extra nízké napětí (SELV) s výstupním jmenovitým napětím 5 V, 1 A. Pro bezpečné nabíjení ve vlhkém prostředí (např. v koupelně) používejte pouze kryt IPX4 (stříkající voda -proof) napájecí jednotka. Vhodná napájecí jednotka (např. Philips HQ87) je k dispozici na adrese www.philips.com/support. Potřebujete-li pomoc při hledání správné napájecí jednotky USB, kontaktujte Středisko péče o zákazníky ve vaší zemi (kontaktní údaje najdete v mezinárodním záručním listu).

Použití necertifikované napájecí jednotky může způsobit nebezpečí nebo vážná zranění. • Udržujte USB kabel, USB napájecí jednotku a nabíjecí stojan (pokud je součástí) v suchu (obr. 2). • Tento spotřebič je vodotěsný (obr. 3). Je vhodný pro použití ve vaně nebo sprše a pro čištění pod tekoucí vodou. Z bezpečnostních důvodů lze proto spotřebič používat pouze bez kabelu. • Tento spotřebič mohou používat děti ve věku od 8 let a starší a osoby se sníženými fyzickými, smyslovými nebo duševními schopnostmi nebo nedostatkem zkušeností a znalostí, pokud jsou pod dohledem nebo jsou poučeny o používání spotřebiče bezpečným způsobem a rozumí související nebezpečí. Děti si se spotřebičem nesmějí hrát. Čištění a uživatelskou údržbu nesmějí provádět děti bez dozoru. • Neupravujte napájecí jednotku. • Nepoužívejte napájecí jednotku v zásuvkách nebo v jejich blízkosti, které obsahují elektrický osvěžovač vzduchu, aby nedošlo k neopravitelnému poškození napájecí jednotky. • Nepoužívejte poškozený spotřebič. Vyměňte poškozené díly za nové díly Philips. • Z hygienických důvodů smí spotřebič používat pouze jedna osoba. • Před čištěním vodou odpojte spotřebič ze zásuvky. • K čištění spotřebiče používejte pouze studenou nebo vlažnou vodu. • K čištění spotřebiče nikdy nepoužívejte stlačený vzduch, drátěnky, abrazivní čisticí prostředky nebo agresivní kapaliny. • Při oplachování může ze zásuvky na spodní straně spotřebiče kapat voda. To je normální a není to nebezpečné, protože veškerá elektronika je uzavřena v utěsněné napájecí jednotce uvnitř spotřebiče. • Používejte pouze originální příslušenství nebo spotřební materiál Philips. • Nabíjejte, používejte a skladujte výrobek při teplotě mezi 10 °C a 35 °C. • Udržujte produkt a baterie mimo dosah ohně a nevystavujte je přímému slunečnímu záření nebo vysokým teplotám. • Pokud je produkt abnormálně horký nebo páchne, změňte barvu nebo pokud nabíjení trvá déle než obvykle, přestaňte produkt používat a nabíjet a kontaktujte společnost Philips. • Nevkládejte produkty a jejich baterie do mikrovlnné trouby nebo na ně

indukční sporáky. • Neotevírejte, neupravujte, nepropichujte,

Obsah je uzamčen

Dokončete, prosím, proces objednávky.

Následně budete mít přístup k celému dokumentu.



Proč je dokument uzamčen? Nahněvat Vás rozhodně nechceme. Jsou k tomu dva hlavní důvody:

- 1) Vytvořit a udržovat obsáhlou databázi návodů stojí nejen spoustu úsilí a času, ale i finanční prostředky. Dělali byste to Vy zadarmo? Ne*. Zakoupením této služby obdržíte úplný návod a podpoříte provoz a rozvoj našich stránek. Třeba se Vám to bude ještě někdy hodit.

**) Možná zpočátku ano. Ale vězte, že dotovat to dlouhodobě nelze. A rozhodně na tom nezbohatneme.*

- 2) Pak jsou tady „roboti“, kteří se přiživují na naší práci a „vysávají“ výsledky našeho úsilí pro svůj prospěch. Tímto krokem se jim to snažíme překazit.

A pokud nemáte zájem, respektujeme to. Urgujte svého prodejce. A když neuspějete, rádi Vás uvidíme!