

# Obsah

## Začínáme

Nošení náramku	1
Úprava nebo výměna řemínku	1
Spárování náramku s telefonem	2
Zapnutí/vypnutí a restartování náramku	4
Nabíjení náramku	4
Ikony	5
Ovládání obrazovky náramku	9
Úprava jasu obrazovky	11
Nastavení časového pásma a jazyka	11
Zobrazení Bluetooth názvu, adresy MAC a sériového čísla	11
Kontrola informací o systému	12
Aktualizace náramku	12
Obnovení továrního nastavení náramku	12

## Správa aplikace

Připomenutí zpráv	14
Zobrazení zpráv	15
Odstraňování zpráv	16
Příchozí hovory	16
Dálkové ovládání fotografování	17
Používání stopek	17
Nastavení Časovače	18
Nastavení budíku	18
Synchronizace budíku s telefonem	19
Zprávy o počasí	19
Hledání telefonu pomocí náramku	20
Změna ciferníků	20
Ovládání přehrávání hudby	21

## Profesionální cvičení

Zahájení cvičení	23
Plavání v bazénu	24
Otevřená voda	25
Zaznamenávání údajů o aktivitě	25

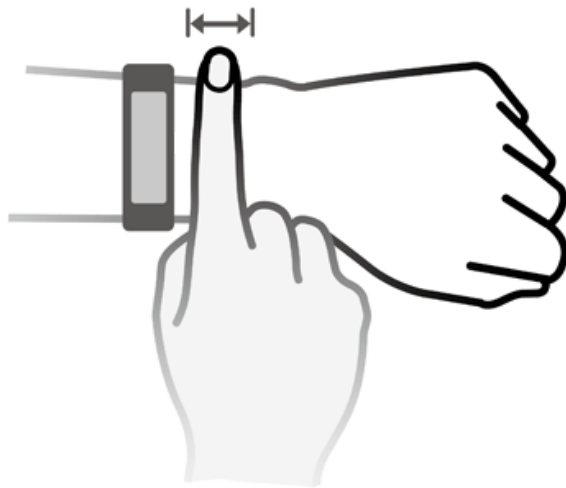
## Zdraví a kondice

Monitorování tepové frekvence	27
Sledování spánku	29
Připomenutí aktivity	29

# Začínáme

## Nošení náramku

Pokud se chcete ujistit, že funkce sledování aktivity a sledování spánku a tepové frekvence fungují správně, ujistěte se, že máte náramek správně nasazený tak, jak je znázorněno na následujícím obrázku.



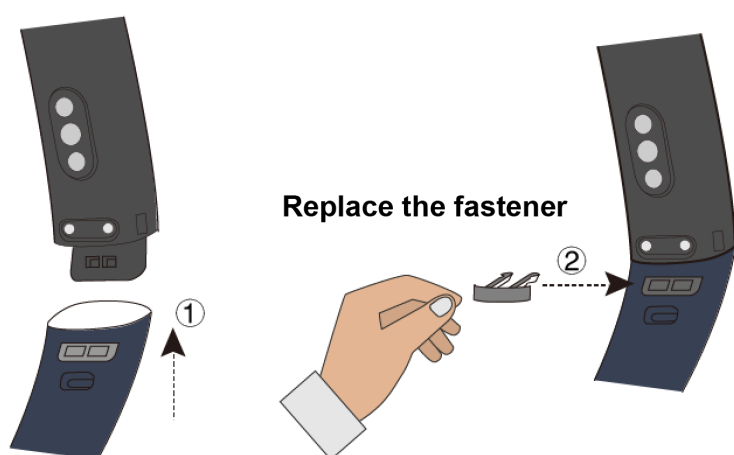
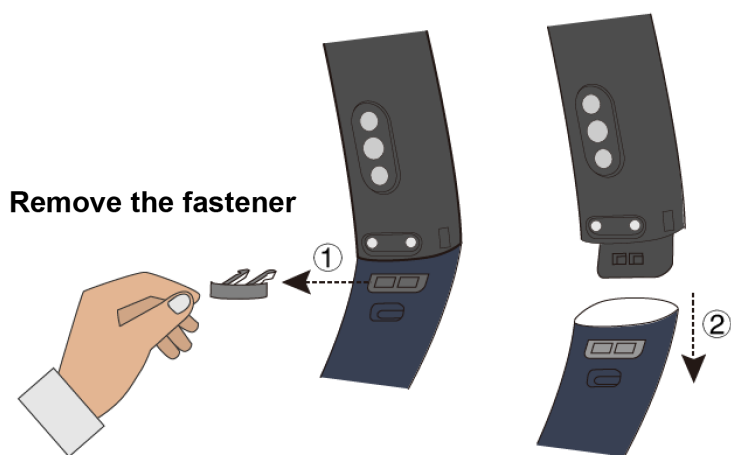
Řemínek náramku je vybaven sponou ve tvaru U, takže jen tak nespadne. Pokud si chcete náramek nasadit, protáhněte jeden konec řemínku sponou ve tvaru U a poté jej upevněte. Konec řemínku je záměrně ohnut tak, aby se náramek lépe nosil.

- i** • Váš náramek je vyroben z materiálů, které jsou pro používání bezpečné. Pokud vám nošení náramku dráždí kůži, přestaňte zařízení používat a poraďte se s lékařem.
- Pro zajištění maximálního pohodlí se ujistěte, že náramek nosíte správně.

## Úprava nebo výměna řemínku

**Úprava řemínku:** Řemínky jsou navrženy s přezkami ve tvaru U. Přizpůsobte délku řemínku velikosti zápěstí.

**Výměna řemínku:** Pro sundání řemínku opatrně vyjměte sponu. Nový řemínek připevněte postupováním podle pokynů v opačném pořadí. Před výměnou spony se ujistěte, že je tělo řemínku pevně usazeno ve sponě.



- i** Spona dodávaná s vaším náramkem je malá, proto buďte opatrní, abyste ji během rozebírání neztratili.

## Spárování náramku s telefonem

Když svůj náramek používáte poprvé, jednoduše jej připojte k napájení a zařízení se automaticky zapne. Náramek se ve výchozím nastavení přepne do režimu párování Bluetooth.

# Obsah je uzamčen

**Dokončete, prosím, proces objednávky.**

**Následně budete mít přístup k celému dokumentu.**



**Proč je dokument uzamčen? Nahněvat Vás rozhodně nechceme. Jsou k tomu dva hlavní důvody:**

- 1) Vytvořit a udržovat obsáhlou databázi návodů stojí nejen spoustu úsilí a času, ale i finanční prostředky. Dělali byste to Vy zadarmo? Ne\*. Zakoupením této služby obdržíte úplný návod a podpoříte provoz a rozvoj našich stránek. Třeba se Vám to bude ještě někdy hodit.

*\*) Možná zpočátku ano. Ale vězte, že dotovat to dlouhodobě nelze. A rozhodně na tom nezbohatneme.*

- 2) Pak jsou tady „roboti“, kteří se přiživují na naší práci a „vysávají“ výsledky našeho úsilí pro svůj prospěch. Tímto krokem se jim to snažíme překazit.

A pokud nemáte zájem, respektujeme to. Urgujte svého prodejce. A když neuspějete, rádi Vás uvidíme!