

soundcore

ANKER_SC_FLARE_CZ

Soundcore Flare

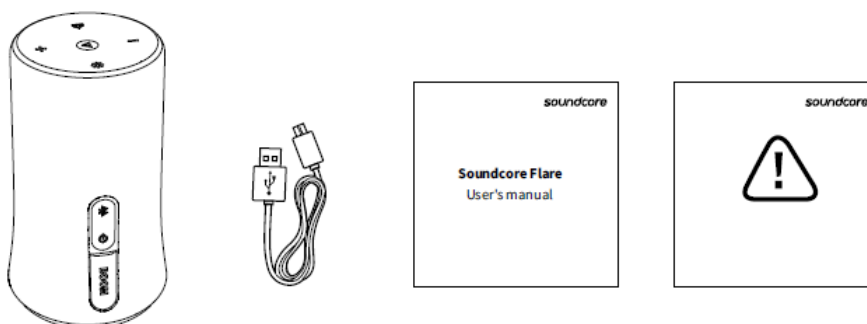


Návod k použití

Bezpečnostní pokyny

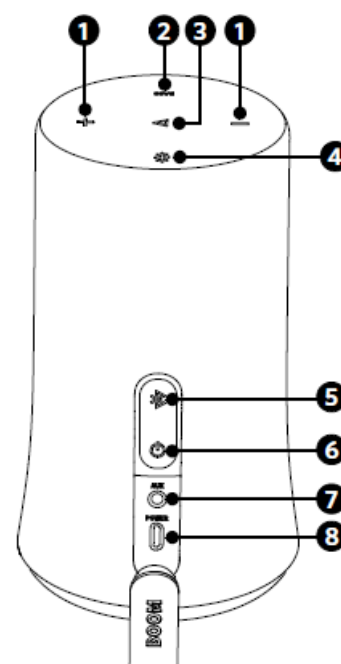
1. Zařízení neupustěte na zem.
2. Zařízení nerozmontovávejte.
3. Soundcore Flare může být ponořen do vody až na 30 minut do maximální hloubky 1 metr.
4. Vyhněte se extrémním teplotám.
5. Toto zařízení nepoužívejte ve venkovním prostředí během bouřek.
6. Použijte původní nebo certifikované kabely.
7. K čištění nepoužívejte žádný abrazivní čistič ani olej.

BALENÍ OBSAHUJE



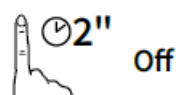
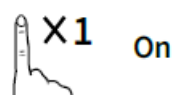
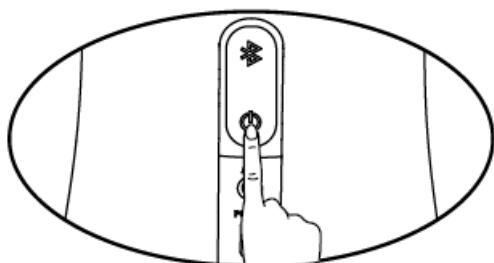
POPIS

1. Tlačítka Volume pro nastavení hlasitosti
2. Tlačítko Bass Up
3. Multifunkční tlačítko
4. Tlačítko pro světelné efekty
5. Tlačítko Bluetooth
6. Tlačítko napájení
7. 3,5mm audio vstup
8. Mikro USB port



Používání reproduktoru

1. Zapínání / vypínání



a) Režim Bluetooth

Blikající bílá

- Režim párování Bluetooth

Svítlící bílá

Připojeno k zařízení

Stisk tlačítka Bluetooth na 3 s

- Vstup do režimu párování True Wireless Stereo / Odpojení režimu True Wireless Stereo

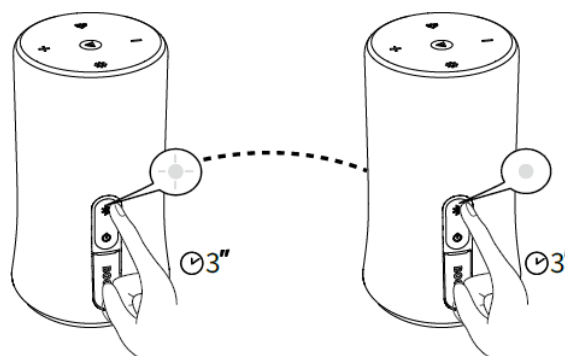
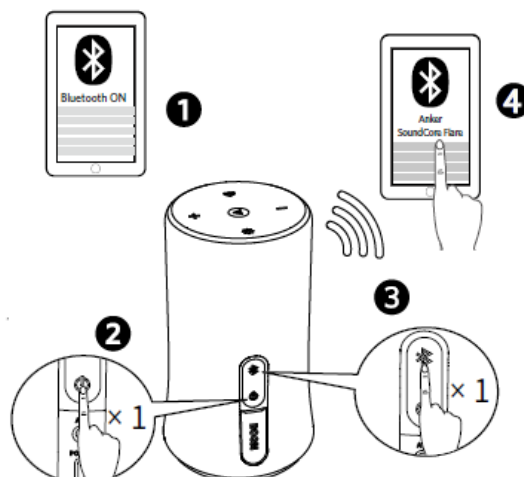
Dvakrát blikající bílá

- Režim párování True Wireless Stereo

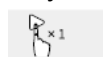
Svítlící bílá

Zapojeno k True Wireless Stereo

Pozn.: Po připojení bude statusový indikátor svítit bíle na 5 sekund.



S technologií True Wireless Stereo můžete spárovat svůj Soundcore Flare s jiným Bluetooth reproduktorem (Soundcore Flare) pro nalezení co nejlepších zvukových efektů s odděleným levým a pravým zvukovým kanálem na obou reproduktorech.



Přehrávání / Pauza



Přehrávání následující skladby



Přehrávání předchozí skladby



Stisknutím zapínáte nebo vypínáte funkci Bass Up



Stiskněte a přidržte na 2 sekundy pro rezetování EQ nastaveních



Vzít hovor / Zavěsit hovor



Odmítnutí hovoru / Přepínání mezi přidrženým hovorem a aktivním hovorem



Ukončení aktuálního hovoru a zodpovězení příchozího hovoru / Ukončení aktuálního hovoru a přepnutí na přidržený hovor



Přepínání audio zdroje mezi režimem Speaker a Phone



Přidržení aktuálního hovoru a přijetí příchozího hovoru



Aktivace Siri / jiného softwaru pro ovládání hlasu



Hlasitost nahoru / dolů

Obsah je uzamčen

Dokončete, prosím, proces objednávky.

Následně budete mít přístup k celému dokumentu.



Proč je dokument uzamčen? Nahněvat Vás rozhodně nechceme. Jsou k tomu dva hlavní důvody:

- 1) Vytvořit a udržovat obsáhlou databázi návodů stojí nejen spoustu úsilí a času, ale i finanční prostředky. Dělali byste to Vy zadarmo? Ne*. Zakoupením této služby obdržíte úplný návod a podpoříte provoz a rozvoj našich stránek. Třeba se Vám to bude ještě někdy hodit.

**) Možná zpočátku ano. Ale vězte, že dotovat to dlouhodobě nelze. A rozhodně na tom nezbohatneme.*

- 2) Pak jsou tady „roboti“, kteří se přiživují na naší práci a „vysávají“ výsledky našeho úsilí pro svůj prospěch. Tímto krokem se jim to snažíme překazit.

A pokud nemáte zájem, respektujeme to. Urgujte svého prodejce. A když neuspějete, rádi Vás uvidíme!