



Quick Start Guide

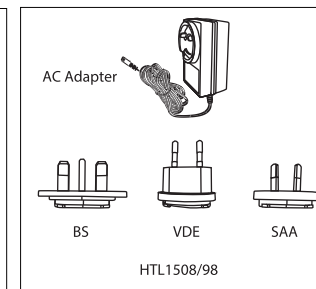
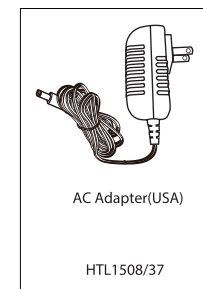
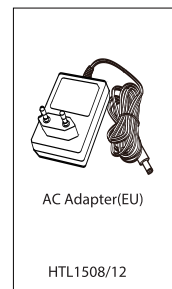
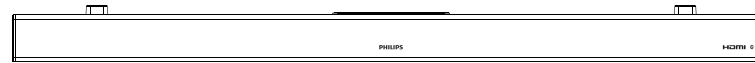


Register your product and get support at
www.philips.com/support



- EN** Before using your product, read all accompanying safety information
- CS** Před použitím produktu si přečtěte doprovodné bezpečnostní informace
- DA** Læs alle medfølgende sikkerhedsoplysninger, inden du tager produktet i brug
- DE** Lesen Sie vor Verwendung dieses Produkts alle begleitenden Sicherheitsinformationen
- EL** Πριν χρησιμοποιήσετε το προϊόν, διαβάστε όλες τις παρεχόμενες πληροφορίες ασφάλειας
- ES** Antes de usar el producto, lea toda la información de seguridad adjunta
- FI** Lue kaikki turvallisuustiedot ennen tuotteen käyttöä
- FR** Avant d'utiliser votre produit, lisez l'intégralité des consignes de sécurité jointes
- HU** A termék használatá előtt alaposan olvassa el a mellékelt biztonsági tudnivalókat
- IT** Prima di utilizzare il prodotto, leggere tutte le relative informazioni sulla sicurezza
- NL** Lees voordat u het product gaat gebruiken eerst alle bijbehorende veiligheidsinformatie
- NO** Les all vedlagt sikkerhetsinformasjon før du bruker produktet
- PL** Przed rozpoczęciem korzystania z produktu należy zapoznać się z informacjami dotyczącymi bezpieczeństwa
- PT** Antes de utilizar o produto, leia todas as informações de segurança que o acompanham
- RO** Înainte de a utiliza acest produs, citiți toate informațiile de siguranță care îl însoțesc
- SK** Pred použitím produktu si prečítajte všetky sprievodné bezpečnostné informácie maklumat keselamatan yang disertakan
- SV** Innan du använder produkten ska du läsa all tillhörande säkerhetsinformation
- TR** Ürününüzü kullanmadan önce ilgili tüm güvenlik bilgilerini okuyun
- RU** Перед использованием устройства ознакомьтесь со всеми прилагаемыми инструкциями по безопасности
- UK** Перед використанням пристрою прочитайте усю інформацію з техніки безпеки, що додається
- KK** Өнімді пайдаланбастан бұрын, барлық қосымша қауіпсіздік ақпаратын оқыңыз
- AR** قبل استخدام المنتج الخاص بك ، أقرأ جميع معلومات السلامة المصاحبة

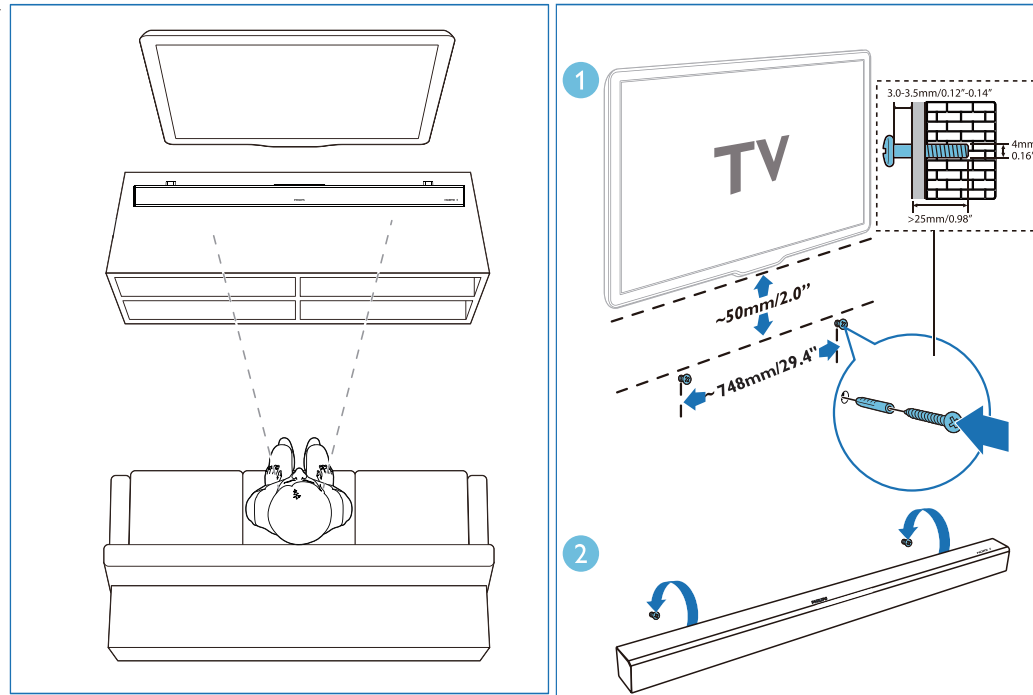
2



1



- EN** Position the SoundBar / Wall mount the SoundBar (optional)
- CS** Umístění zařízení SoundBar / Montáž zařízení SoundBar na stěnu (volitelné)
- DA** Placer din SoundBar / Monter din SoundBar på væggen (valgfrit)
- DE** Positionieren des SoundBars / Wandmontage des SoundBars (optional)
- EL** Τοποθέτηση του SoundBar / Επιτοίχια τοποθέτηση του SoundBar (προαιρετικά)
- ES** Colocación del SoundBar / Montaje en pared del SoundBar (opcional)
- FI** SoundBarin sijoittaminen / SoundBarin kiinnittäminen seinään (valinnainen)
- FR** Placer la barre de son / Fixer la barre de son sur un mur (facultatif)
- HU** A SoundBar elhelyezése / A SoundBar falra rögzítése (opcionális)
- IT** Posizionamento della SoundBar / Montaggio a parete della SoundBar (opzionale)
- NL** De SoundBar plaatsen / De SoundBar aan de wand bevestigen (optioneel)
- NO** Plasser SoundBar / Monter SoundBar på vegg (valgfritt)
- PL** Ustawianie zestawu SoundBar / Montaż ścienny zestawu SoundBar (opcjonalnie)
- PT** Posicionar o SoundBar / Montar o SoundBar na parede (opcional)
- RO** Poziționare SoundBar / Montare pe perete SoundBar (opțional)
- SK** Umiestnite zariadenie SoundBar / Upevnite zariadenie SoundBar na stenu (voliteľné)
- SV** Placera SoundBar / Vägghontera SoundBar (valfritt)
- TR** SoundBar'ı yerleştirin / SoundBar'ı duvara monte edin (isteğe bağlı)
- RU** Размещение звуковой панели SoundBar / Настенный монтаж звуковой панели SoundBar (дополнительно)
- UK** Розташування системи SoundBar / Настінне кріплення системи SoundBar (додатково)
- KK** SoundBar жүйөсүн орналастыру / SoundBar жүйөсүн кабыргага орнату (косымша)
- AR** وضع سريط الصوت/ جدار جبل مكرر الصوت (اختياري)



Suggested wall mounting height

You are suggested to install the TV first before wall mounting the soundbar.

With a TV preinstalled, wall mount the soundbar 50mm/2.0" in distance from the bottom of the TV.
If you wall mount the soundbar first, wall mount it 748mm/29.4" in distance from the ground with a TV not larger than 60" to be installed or 600-650 mm/23.6"-25.6" in distance from the ground with a TV larger than 60" to be installed.

Obsah je uzamčen

Dokončete, prosím, proces objednávky.

Následně budete mít přístup k celému dokumentu.



Proč je dokument uzamčen? Nahněvat Vás rozhodně nechceme. Jsou k tomu dva hlavní důvody:

1) Vytvořit a udržovat obsáhlou databázi návodů stojí nejen spoustu úsilí a času, ale i finanční prostředky. Dělali byste to Vy zadarmo? Ne*. Zakoupením této služby obdržíte úplný návod a podpoříte provoz a rozvoj našich stránek. Třeba se Vám to bude ještě někdy hodit.

**) Možná zpočátku ano. Ale vězte, že dotovat to dlouhodobě nelze. A rozhodně na tom nezbohatneme.*

2) Pak jsou tady „roboti“, kteří se přiživují na naší práci a „vysávají“ výsledky našeho úsilí pro svůj prospěch. Tímto krokem se jim to snažíme překazit.

A pokud nemáte zájem, respektujeme to. Urgujte svého prodejce. A když neuspějete, rádi Vás uvidíme!