

PHILIPS

6000 series

TAPB603

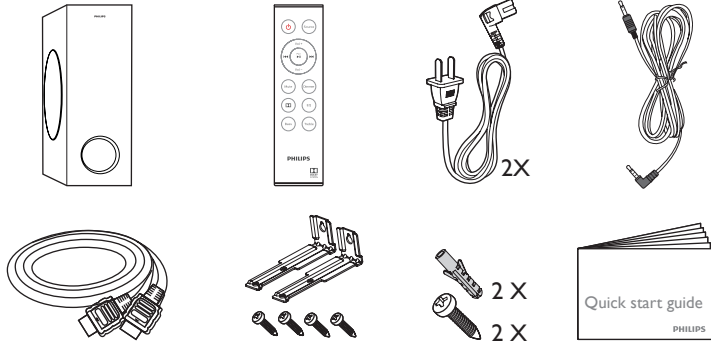
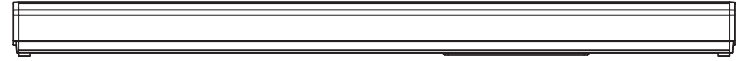
Quick Start Guide



Register your product and get support at
www.philips.com/support



- EN** Before using your product, read all accompanying safety information
- CN** 使用前, 请阅读随附的所有安全信息
- CS** Před použitím produktu si přečtěte doprovodné bezpečnostní informace
- DA** Læs alle medfølgende sikkerhedsoplysninger, inden du tager produktet i brug
- DE** Lesen Sie vor Verwendung dieses Produkts alle begleitenden Sicherheitsinformationen
- EL** Πριν χρησιμοποιήσετε το προϊόν, διαβάστε όλες τις παρεχόμενες πληροφορίες ασφάλειας
- ES** Antes de usar el producto, lea toda la información de seguridad adjunta
- FI** Lue kaikki turvallisuuksiedot ennen tuotteen käyttöä
- FR** Avant d'utiliser votre produit, lisez l'intégralité des consignes de sécurité jointes
- HU** A termék használatá előtt alaposan olvassa el a mellékelt biztonsági tudnivalókat
- IT** Prima di utilizzare il prodotto, leggere tutte le relative informazioni sulla sicurezza
- NL** Lees voordat u het product gaat gebruiken eerst alle bijbehorende veiligheidsinformatie
- NO** Les all vedlagt sikkerhetsinformasjon før du bruker produktet
- PL** Przed rozpoczęciem korzystania z produktu należy zapoznać się z informacjami dotyczącymi bezpieczeństwa
- PT** Antes de utilizar o produto, leia todas as informações de segurança que o acompanham
- RO** Înainte de a utiliza acest produs, citiți toate informațiile de siguranță care îl însoțesc
- SK** Pred použitím produktu si prečítajte všetky sprievodné bezpečnostné informácie maklumat keselamatan yang disertakan
- SV** Innan du använder produkten ska du läsa all tillhörande säkerhetsinformation
- TR** Ürününüzi kullanmadan önce ilgili tüm güvenlik bilgilerini okuyun
- RU** Перед использованием устройства ознакомьтесь со всеми прилагаемыми инструкциями по безопасности
- UK** Перед використанням пристрою прочитайте усю інформацію з техніки безпеки, що додається
- KK** Өнімді пайдаланбастан бурын, барлык қосымша қауіпсіздік ақпаратын оқыңыз
- AR** قبل استخدام المنتج الخاص بك ، اقرأ جميع معلومات السلامة المصاحبة
- MS** Sebelum menggunakan Produk anda, baca semua maklumat keselamatan yang dilampirkan
- ID** Sebelum menggunakan produk, baca semua informasi petunjuk keamanan



<p>CCC</p> <p>for China</p> <p>TAPB603 / 93</p>	<p>VDE BS</p> <p>for Europe</p> <p>TAPB603 / 10</p>	<p>UL</p> <p>for US/Canada</p> <p>TAPB603 / 37</p>	<p>VDE BS SAA</p> <p>for Asia</p> <p>TAPB603 / 98</p>
---	---	--	---

* Power cord quantity and plug type vary by regions.



EN Position the SoundBar/ Wall mount the SoundBar (optional)

CN 安放音箱/壁挂音箱 (可选)

CS Umístění zařízení SoundBar / Montáž zařízení SoundBar na stěnu (volitelné)

DA Placer din SoundBar / Monter din SoundBar på væggen (valgfrit)

DE Positionieren des SoundBars / Wandmontage des SoundBars (optional)

EL Τοποθέτηση του SoundBar / Επιτοίχια τοποθέτηση του SoundBar (προαιρετικά)

ES Colocación del SoundBar / Montaje en pared del SoundBar (opcional)

FI SoundBarin sijoittaminen / SoundBarin kiinnittäminen seinään (valinnainen)

FR Placer la barre de son / Fixer la barre de son sur un mur (facultatif)

HU A SoundBar elhelyezése / A SoundBar falra rögzítése (opcionális)

IT Posizionamento della SoundBar / Montaggio a parete della SoundBar (opzionale)

NL De SoundBar plaatsen / De SoundBar aan de wand bevestigen (optioneel)

NO Plasser SoundBar / Monter SoundBar på vegg (valgfritt)

PL Ustawienie zestawu SoundBar / Montaż nacienny zestawu SoundBar (opcjonalnie)

PT Posicionar o SoundBar / Montar o SoundBar na parede (opcional)

RO Pozitionare SoundBar / Montare pe perete SoundBar (optional)

SK Umiestnite zariadenie SoundBar / Upevnite zariadenie SoundBar na stenu (voliteľné)

SV Placera SoundBar / Vägghontera SoundBar (valfritt)

TR SoundBar'ı yerleştirin / SoundBar'ı duvara monte edin (isteğe bağlı)

RU Размещение звуковой панели SoundBar / Настенный монтаж звуковой панели SoundBar (дополнительно)

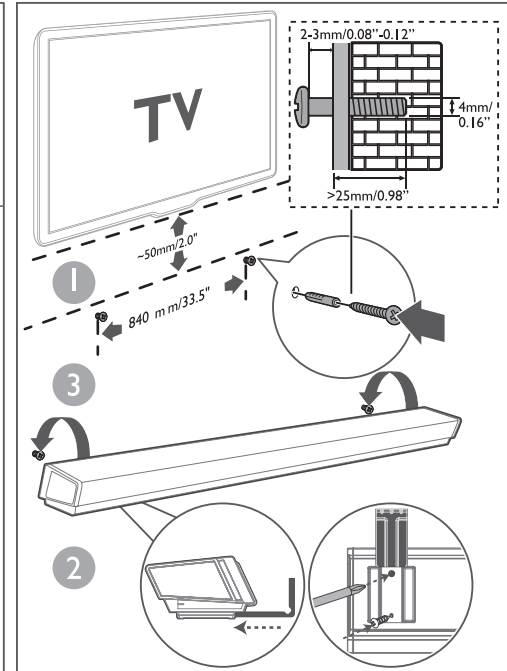
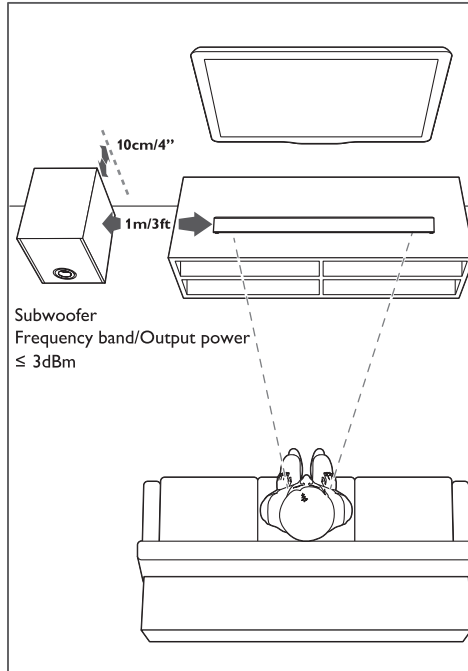
UK Розташування системи SoundBar / Настінне кріплення системи SoundBar (додатково)

KK SoundBar жүйесін орналастыру / SoundBar жүйесін кабырғага орнату (косымша)

AR قام بتثبيت العارضة الصوتية/بالم يتعلق العارضة الصوتية على الجدار (اختياري)

MS Menetapkan kedudukan Bar Bunyi/ Lepakkan Bar Bunyi ke dinding (pilihan)

ID Posisikan SoundBar/Pasang SoundBar di tembok (opsional)



Suggested wall mounting height

You are suggested to install the TV first before wall mounting the soundbar.

With a TV preinstalled, wall mount the soundbar 50mm/2.0" in distance from the bottom of the TV.

If you wall mount the soundbar first, Drill 2 parallel holes (Ø 3-8 mm each according to wall type) in the wall. The distance between the holes should be 840mm/33.5".

Obsah je uzamčen

Dokončete, prosím, proces objednávky.

Následně budete mít přístup k celému dokumentu.



Proč je dokument uzamčen? Nahněvat Vás rozhodně nechceme. Jsou k tomu dva hlavní důvody:

- 1) Vytvořit a udržovat obsáhlou databázi návodů stojí nejen spoustu úsilí a času, ale i finanční prostředky. Dělali byste to Vy zadarmo? Ne*. Zakoupením této služby obdržíte úplný návod a podpoříte provoz a rozvoj našich stránek. Třeba se Vám to bude ještě někdy hodit.

**) Možná zpočátku ano. Ale vězte, že dotovat to dlouhodobě nelze. A rozhodně na tom nezbohatneme.*

- 2) Pak jsou tady „roboti“, kteří se přiživují na naší práci a „vysávají“ výsledky našeho úsilí pro svůj prospěch. Tímto krokem se jim to snažíme překazit.

A pokud nemáte zájem, respektujeme to. Urgujte svého prodejce. A když neuspějete, rádi Vás uvidíme!