

Carrera[®]
DIGITAL 132

Carrera[®]
DIGITAL 124

NÁVOD NA MONTÁŽ A PROVOZ



W W W . T O Y . C Z

Obsah

Bezpečnostní instrukce	2
Technické rady pro montáž	2
Důležité informace	3
Montážní instrukce	3
Ochranné zábradlí a podpory	3
Elektrické připojení	3
Automobilové součástky	3
Příprava ke startu	3
Příprava ke startu a funkční body	4
Závodní módy	4
Světelné funkce zapnuto/vypnuty	4
Provoz 6 aut	4
Kódování a dekodování aut pomocí ovladače rychlosti	4
Samostatné funkce auta	4
Udržování tempa	4
Nastavení základní rychlosti	4
Nastavení brzdného účinku	4
Nastavení objemu nádrže	4
Programování auta z DIGITAL 132 na Evolution (analog)	5
Výměna dvojitých kontaktních kartáčků a vodícího kýlu	5
Výměna zadní nápravy	5
Údržba a péče	5
Řešení problémů/Řidičské typy	5
Technické specifikace	5

Vítejte

Vítejte v týmu Carrera!

Tyto instrukce obsahují důležité informace o kompletaci a provozu vaší závodní dráhy Carrera DIGITAL 132/DIGITAL 124. Čtěte prosím pozorně a poté uchovejte instrukce na bezpečném místě. Pokud máte dotazy, prosím neváhejte kontaktovat našeho distributora nebo navštivte naše webové stránky: www.autodrahy.cz www.toy.cz

Prosím zkontrolujte obsah pro kompletaci a možná poškození způsobená transportem. Balení obsahuje důležité informace a mělo být také uchováno.

Doufáme, že budete mít z vaší nové dráhy Carrera DIGITAL 132/DIGITAL 124 radost.

Bezpečnostní instrukce

Varování! Produkt není vhodný pro děti do 3 let. Nebezpečí udušení malými částmi, které mohou být dětmi vdechnuty.

Pozor: Nebezpečí skřípnutí.

Varování!

Tato hračka obsahuje magnety nebo magnetické součástky. Magnety se přitahují navzájem a můžou se také přitáhnout ke kovovým objektům v lidském těle a způsobit tak vážná nebo smrtelná zranění. V případě spolknutí nebo vdechnutí magnetu neprodleně vyhledejte lékařskou pomoc.

Trafo není hračka! Nezkratujte připojení trafo! Poznámka pro rodiče: Pravidelně kontrolujte trafo, poškození kabelů, zástrčku a jeho obal.

Hračku provozujte pouze s doporučenými trafo! Nepoužívejte poničená trafo! Provozujte dráhu pouze s traťem! Pokud je hra přerušena na delší dobu, doporučujeme odpojit trafo z elektrické sítě! Neotevírejte obaly od trafo a ovladače rychlosti.

Důležitá poznámka pro rodiče:

Trafo a elektrická energie nejsou vhodné jako hračky. Užívání takovýchto produktů vyžaduje soustavnou kontrolu rodičů.

Pravidelně kontrolujte dráhu a auta, poničení kabelů, zástrčky a obaly. Nahrďte poškozené díly.

Automobilová dráha není určena k venkovnímu užití a užívání ve vlhkém prostředí. Chraňte před kapalinami. Nepokládejte kovové části na autodráhu, vyhnete se zkratu. Neumisťujte dráhu do blízkosti křehkých předmětů, mohou být rozbity při vymrštění auta z autodráhy.

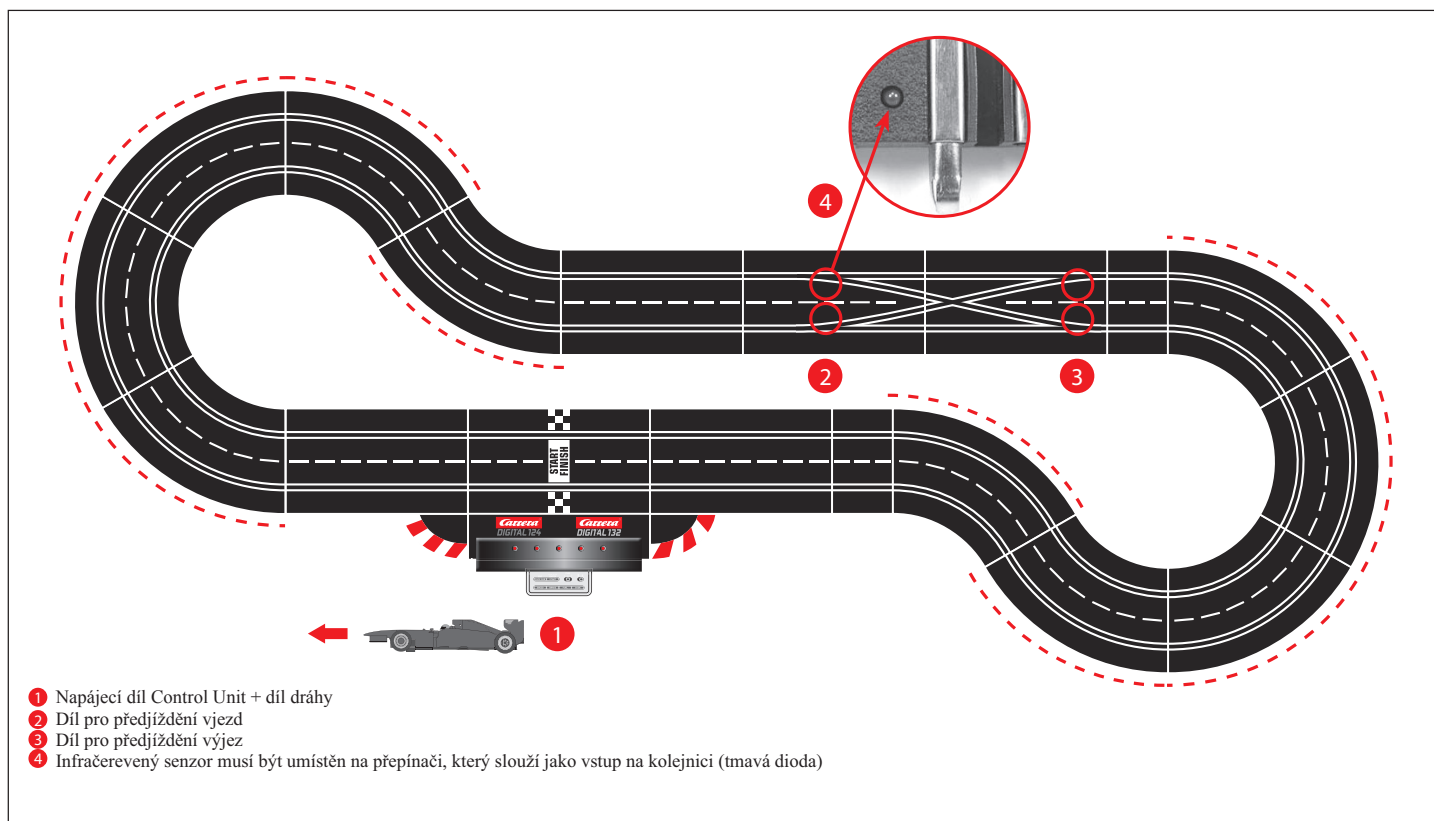
Před čištěním autodráhy ji odpojte od elektrické sítě! Pro čištění použijte pouze navlhčenou utěrku, nepoužívejte rozpouštědla ani chemikálie. Pokud není autodráha v provozu, skladujte ji na suchém a místě chráněném před prachem, nejlépe v originálním balení. Neprovozujte autodráhu v úrovni obličeje nebo očí, riskujete zranění v případě, že auto vyletí z dráhy.

Nesprávné použití trafo může způsobit úraz elektrickým proudem. Tato hračka musí být použita pouze s traťem určeným pro hračky.

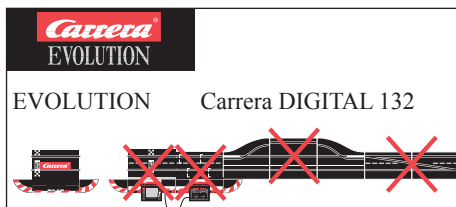
Poznámka:

Auta mohou být v provozu pouze kompletně smontována. Montáž by měla být prováděna dospělým.

Technické rady pro montáž

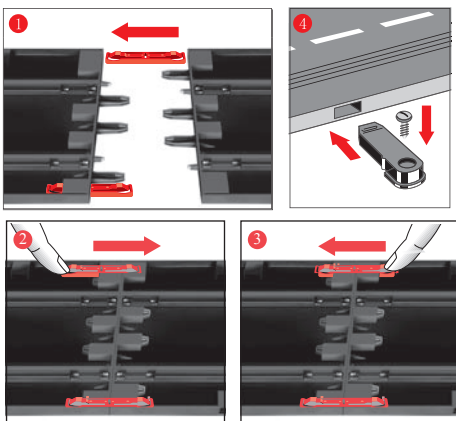


Důležité informace



Vemte prosím na vědomí, že Evolution (analogový systém) a Carrera DIGITAL 132/DIGITAL 124 (digitální systém) zahrnují dva oddělené a kompletně nezávislé systémy. Tímto dáváme na vědomí, že oba systémy musí být při nastavování tratě oddělené, tzn. že žádné napájecí díly z Evolution nemohou být používány dohromady s napájecími díly a Black boxem od Carrera DIGITAL 132/DIGITAL 124, (Evolution spojovací dráha nebo Carrera DIGITAL 132 /DIGITAL 124spojovací dráha a Black Box) i když je jen jedna ze spojovacích drah připojena k el. síti. Mimo to, nesmí být žádné Carrera DIGITAL 132/DIGITAL 124 součástky (vypínače, elektronická počítadla, závodní boxy) zabudovány do závodní dráhy Evolution, tj. provozována analogovým způsobem. Nedodržení výše uvedených informací může vést k poškození nebo zničení součástek Carrera DIGITAL 132/DIGITAL 124. V tomto případě nelze uplatnit záruku.

Montážní instrukce

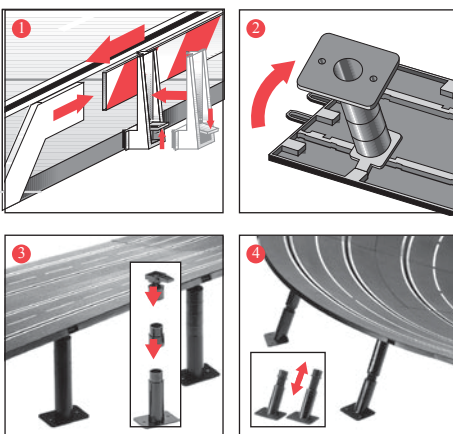


1 + 2 + 3 Před montáží vložte spojovací sponky mezi části dráhy dle obr. 1. Spojte dráhy dohromady. Posuňte spojovací sponky dle obr. 2 ve směru šipek abyste slyšeli cvaknutí. Spojovací sponka může být vložena dodatečně. Spojovací sponky je možné vyjmout v obou směrech jednoduchým stisknutím na krají svorky (obr. 3).

4 Připevnění: K připevnění částí dráhy k podložce je nutné použít součástku pro upevnění těchto dílů. (předmět č. 85209, není obsahem balení)

Poznámka:
Koberec není vhodným podkladem pro kompletaci dráhy, z důvodu vzniku statického náboje.

Ochranné zábradlí a podpěry

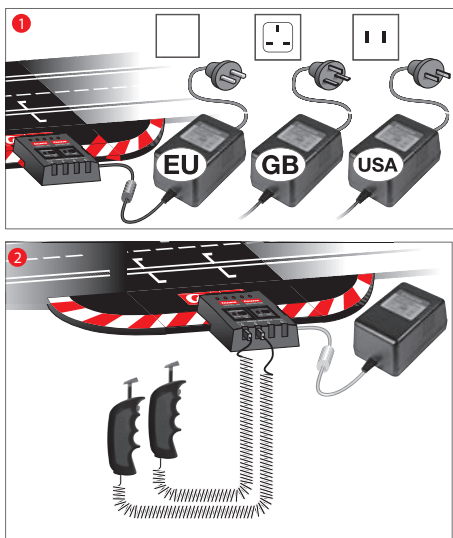


1 Ochranné zábradlí: Držáky ochranného zábradlí přesně upevněny vykloněním vzhůru až na kraj dráhy.

2 + 3 Podpora zvednutých částí: Kloub musí být vložen do čtvercové díry, která se nachází na spodní straně dráhy. Podpory je možno nastavit vyšší, pomocí přidaného nástavce. Podstavce podpor je možno v případě potřeby připevnit k podložce (šrouby nejsou součástí balení).

4 Podpora klopených zatáček: Nakloněné podpory původní výšky jsou určeny pro podporu případných klopených zatáček. Připevněte podpory na začátku a konci zatáčky (podpory nejsou nastavitelné). Vrchní části podpor zasuňte do otvorů na spodní straně dráhy.

Elektrické připojení

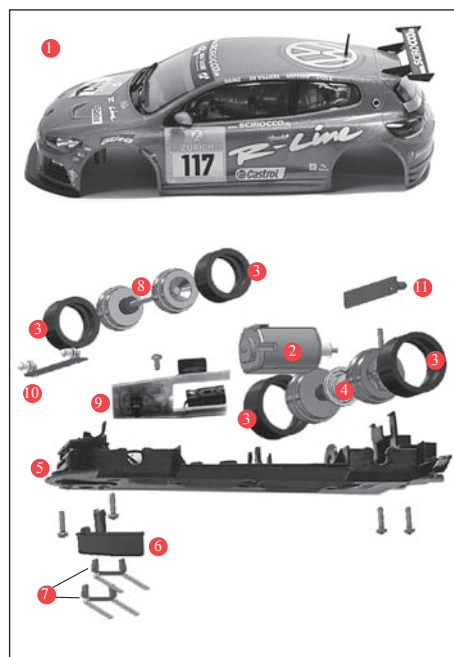


1 Propojte trafo s napájecím dílem Control Unit.
2 Propojte nejbližší ovladač rychlosti s napájecím dílem Control Unit.

Poznámka: Abyste předešli zkratům a zabítí elektrickým proudem, nesmí být hračka připojena přes jiná rozhraní, zástrčky, kabely nebo k cizím objektům. Carrera DIGITAL 132/DIGITAL 124 automobilová závodní dráha funguje bezchybně pouze s originálním Carrera DIGITAL 132/DIGITAL 124 traťem.

Propojení s PC mohou být prováděny pouze s originální jednotkou Carrera PC.

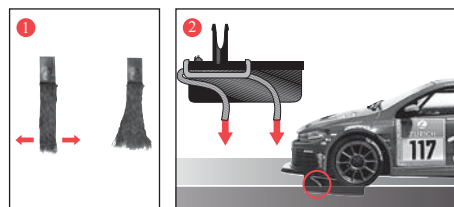
Automobilové součástky



- 1** Karoserie, spoiler
- 2** Motor
- 3** Pneumatiky
- 4** Zadní náprava
- 5** Podvozek
- 6** Vodičí kýl (lišta)
- 7** Dvojitý kontaktní kartáček
- 8** Přední náprava
- 9** Základní deska auta
- 10** Přední světlá deska
- 11** Zadní světlá deska

Poznámka: Konstrukce automobilu záleží na modelu
Označení jednotlivých částí nejsou pořadová čísla.

Příprava ke startu



Auto Carrera DIGITAL 132/DIGITAL 124 ideálně odpovídá dráze Carrera měřítka 1:24.

1 + 2 Optimální nastavení kontaktních kartáčků:
Pro zajištění vhodné a plynulé jízdy, jemně upravte konce kontaktních kartáčků do tvaru vějíře **1** a ohněte směrem k trati dle obr. **2**. Jen konec kontaktního kartáčku by měl být v kontaktu s dráhou, v případě opotřebení mohou být trochu zastříženy. Prach a oděry by měly být čas od času odstraňovány z tratě a pohyblivých kontaktů.

Během provozu mohou malé detailní části modelu, jako jsou spoilery nebo zrcátka odpadnout nebo se zlomit. Abyste tomu zabránili je možné je odstranit předem.

Obsah je uzamčen

Dokončete, prosím, proces objednávky.

Následně budete mít přístup k celému dokumentu.



Proč je dokument uzamčen? Nahněvat Vás rozhodně nechceme. Jsou k tomu dva hlavní důvody:

- 1) Vytvořit a udržovat obsáhlou databázi návodů stojí nejen spoustu úsilí a času, ale i finanční prostředky. Dělali byste to Vy zadarmo? Ne*. Zakoupením této služby obdržíte úplný návod a podpoříte provoz a rozvoj našich stránek. Třeba se Vám to bude ještě někdy hodit.

**) Možná zpočátku ano. Ale vězte, že dotovat to dlouhodobě nelze. A rozhodně na tom nezbohatneme.*

- 2) Pak jsou tady „roboti“, kteří se přiživují na naší práci a „vysávají“ výsledky našeho úsilí pro svůj prospěch. Tímto krokem se jim to snažíme překazit.

A pokud nemáte zájem, respektujeme to. Urgujte svého prodejce. A když neuspějete, rádi Vás uvidíme!