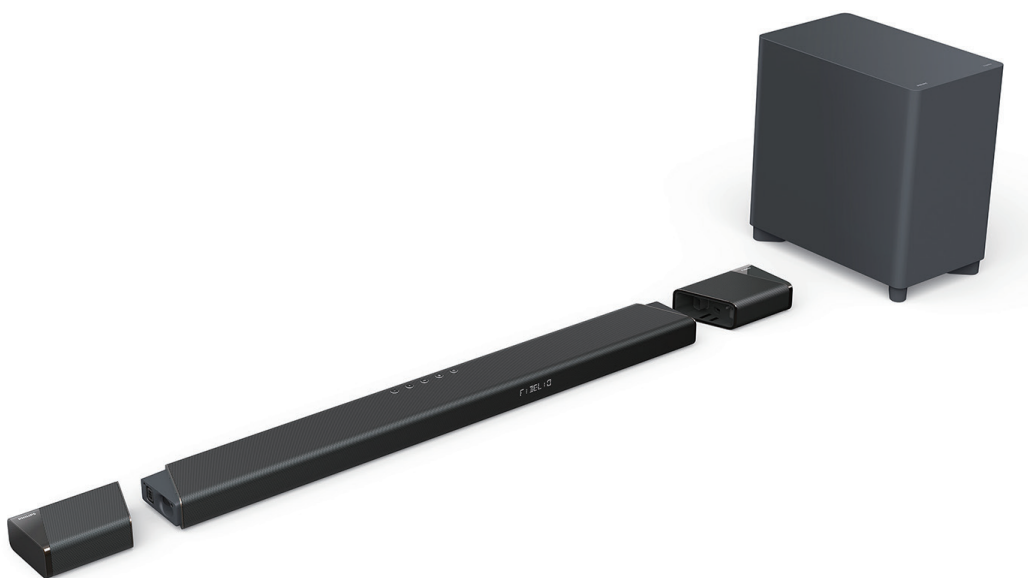


PHILIPS

Soundbar 7.1.2

Fidelio B97



Návod k obsluze

Zaregistrujte svůj výrobek a získejte podporu na
www.philips.com/support

Obsah

1	Důležité informace	2	Přehrávání audia přes Bluetooth	16	
	Bezpečnost	2	MP3 přehrávač	17	
	Péče o váš výrobek	3	Play-Fi multi-room	17	
	Péče o životní prostředí	3	Chromecast(audio) / AirPlay2 /		
	Shoda	3	Alexa 3PDA	17	
	Pomoc a podpora	3	Poslech Spotify	17	
<hr/>					
2	Váš výrobek	4	5	Nastavení	18
	Obsah balení	4		Nastavení úrovně reproduktoru	18
	Hlavní jednotka	4		Nastavení jasu displeje	18
	Dálkový ovladač	5		Automatický pohotovostní režim	18
	Odnímatelné bezdrátové			Použití továrních nastavení	18
	prostorové reproduktory	6			
	Bezdrátový subwoofer	6			
	Konektory	7	6	Aktualizace softwaru	19
<hr/>					
3	Připojení a nastavení	8		Aktualizovat software pomocí	
	Umístění	8		Wi-Fi	19
	Připojení k televizoru	9		Aktualizace prostřednictvím USB	19
	Připojení televizoru nebo				
	digitálních zařízení				
	prostřednictvím HDMI	9			
	Připojení audia z televizoru				
	nebo dalších zařízení	10	7	Upevnění vašeho výrobku na zeď	20
	Připojení k napájení	10		Upevnění hlavní jednotky na	
	Párování se subwooferem	10		stěnu	20
	Párování s odnímatelnými				
	bezdrátovými prostorovými				
	reproduktory	11			
	Nabíjení odnímatelných				
	bezdrátových prostorových				
	reproduktorů	11			
	Připojení k Wi-Fi (bezdrátový				
	provoz)	12			
<hr/>					
4	Používání vašeho výrobku	14	8	Parametry výrobku	21
	Před použitím dálkového				
	ovladače vložte baterie	14			
	Nastavení hlasitosti	14			
	Výběr vašeho zvuku	14			
	Dolby Atmos®	15	9	Odstraňování potíží	22

1 Důležité informace

Před použitím výrobku si přečtěte všechny pokyny a pochopte je. Pokud je škoda způsobena nedodržením pokynů, nelze uplatnit záruku.

Bezpečnost

Nebezpečí úrazu elektrickým proudem nebo požáru!

- Před vytvořením nebo změnou připojení se ujistěte, že jsou všechna zařízení odpojena od elektrické zásuvky.
- Výrobek ani jeho příslušenství nikdy nevystavuje dešti nebo vodě. Do blízkosti výrobku nikdy neumistujte nádoby s kapalinami, jako jsou vázy. Pokud dojde k rozliti kapalin na výrobek nebo do něj, ihned jej odpojte od síťové zásuvky. Obrátte se na středisko péče o zákazníky a nechte výrobek před použitím zkontrolovat.
- Výrobek ani jeho příslušenství nikdy neumistujte do blízkosti otevřeného ohně nebo jiných zdrojů tepla včetně přímého slunečního světla
- Nikdy nevkládejte žádné předměty do ventilačních otvorů nebo jiných otvorů na výrobku.
- Pokud se jako odpojovací zařízení používá síťová zástrčka nebo spojka zařízení, musí zůstat odpojovací zařízení snadno ovladatelné.
- Baterie (sada baterií nebo vložené baterie) nesmí být vystaveny nadměrnému teplu, např. slunečním paprskům, ohni a podobně.
- Před bouřkou výrobek odpojte od síťové zásuvky.
- Při odpojování napájecího kabelu vždy tahejte za zástrčku, nikdy za kabel.
- Výrobek používejte v tropickém a/nebo mírném klimatu.

Nebezpečí zkratu nebo požáru!

- Informace o identifikaci a dodávkách naleznete na typovém štítku na zadní nebo spodní straně výrobku.
- Před připojením výrobku k elektrické zásuvce ověřte, že její napětí se shoduje s údajem na zadní nebo spodní straně výrobku. Výrobek

nikdy nepřipojujte k síťové zásuvce s jiným napětím.

Nebezpečí zranění osob nebo poškození výrobku!

- Při montáži na stěnu musí být výrobek bezpečně připevněn ke stěně v souladu s pokyny k instalaci. Používejte pouze dodaný držák pro montáž na stěnu (je-li k dispozici). Nesprávná montáž na stěnu může způsobit nehodu, zranění nebo poškození. Pokud máte jakýkoli dotaz, kontaktujte zákaznickou péči ve vaší zemi.
- Výrobek ani žádné jiné předměty neumistujte na síťové šňůry nebo na jiné elektrické zařízení.
- Pokud je výrobek je transportován při teplotách nižších než 5 °C, rozbalte jej a před připojením k síťové zásuvce počkejte, dokud se jeho teplota nevyrovná teplotě v místnosti
- Díly výrobku mohou být vyrobeny ze skla. Manipulujte s nimi opatrně, aby nedošlo ke zranění osob nebo poškození.

Nebezpečí přehřátí!

- Výrobek nikdy neumistujte do uzavřených prostorů. Okolo výrobku vždy kvůli ventilaci ponechte volný prostor nejméně 10 cm. Dbejte na to, abyste ventilační otvory na výrobku nikdy nezakrývali záclonami nebo jinými předměty.

Nebezpečí kontaminace!

- Nekombinujte baterie (staré a nové nebo uhlíkové a alkalické, atd.).
- V případě nesprávné výměny baterií hrozí nebezpečí výbuchu. Vyměňujte pouze za stejný nebo ekvivalentní typ.
- Vyměňte baterie, pokud jsou vybité nebo pokud nebudete dálkový ovladač delší dobu používat.
- Baterie obsahují chemikálie, proto by se měly likvidovat odpovídajícím způsobem.

Nebezpečí spolknutí baterií!

- Výrobek/dálkový ovladač může obsahovat baterii AAA, kterou lze spolknout. Baterii uchovávejte vždy mimo dosah dětí! Při požití může baterie způsobit vážné zranění nebo smrt. K těžkým vnitřním popaleninám může dojít do dvou hodin po požití.
- Pokud máte podezření, že baterie byla spolknuta nebo umístěna uvnitř kterékoli části těla, okamžitě vyhledejte lékařskou pomoc.
- Při výměně baterií uchovávejte všechny nové i použité baterie mimo dosah dětí. Po výměně baterie se ujistěte, že je přihrádka na baterie zcela bezpečná.

Obsah je uzamčen

Dokončete, prosím, proces objednávky.

Následně budete mít přístup k celému dokumentu.



Proč je dokument uzamčen? Nahněvat Vás rozhodně nechceme. Jsou k tomu dva hlavní důvody:

- 1) Vytvořit a udržovat obsáhlou databázi návodů stojí nejen spoustu úsilí a času, ale i finanční prostředky. Dělali byste to Vy zadarmo? Ne*. Zakoupením této služby obdržíte úplný návod a podpoříte provoz a rozvoj našich stránek. Třeba se Vám to bude ještě někdy hodit.

**) Možná zpočátku ano. Ale vězte, že dotovat to dlouhodobě nelze. A rozhodně na tom nezbohatneme.*

- 2) Pak jsou tady „roboti“, kteří se přiživují na naší práci a „vysávají“ výsledky našeho úsilí pro svůj prospěch. Tímto krokem se jim to snažíme překazit.

A pokud nemáte zájem, respektujeme to. Urgujte svého prodejce. A když neuspějete, rádi Vás uvidíme!