

Děkujeme vám za zakoupení EVOLVE Mars.

Přečtěte si pečlivě tuto uživatelskou příručku, abyste s produktem správně zacházeli a po přečtení ji uložte pro budoucí využití.

Upozornění

1. Postupujte podle tohoto manuálu, jinak zařízení nemusí správně fungovat. Nesprávné používání může způsobit nestabilitu nebo kolaps operačního systému
2. Napájecí možnosti USB portu jsou omezené. Při používání televizního tuneru pro USB odpojte všechna ostatní USB zařízení. Pokud po připojení USB TV tuneru hlásí operační systém, že zařízení nebylo rozpoznáno, odpojte prosím všechna ostatní USB zařízení a zkuste tuner znovu připojit, nejlépe do jiného USB portu.
3. Upozorňujeme, že každé USB zařízení má unikátní ID. Pokud tedy zapojíte USB TV tuner do jiného portu, než pro který jste jej původně nainstalovali, dojde k automatické reinstalaci ovladače. Postupujte podle pokynů, aby proběhla v pořádku. K těmto situacím může dojít též při použití USB hubů.
4. Pozemní digitální vysílání je ovlivňováno profilem terénu, budovami a počasím. To může v daném místě způsobit nižší kvalitu příjmu. Proto pro příjem uvnitř budov velmi doporučujeme použití domovních antén.

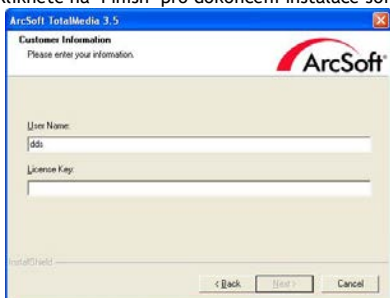
Systémové požadavky (sledování a nahrávání DVB-T): Windows XP(SP2)/Vista/Windows 7, Pentium IV 2.0 GHz a vyšší, DVB-T: paměť 1GB RAM, HD DVB-T: paměť 2 GB, grafická karta s podporou Microsoft DirectX a vyšší nebo minimálně 16 MB paměti, zvuková karta, jeden USB 2.0 port

Instalace hardware

- sejměte krytku USB a zapojte přijímač do jakéhokoliv volného portu USB v počítači nebo notebooku
- vložte CD-ROM do počítače
- počítač bude detekovat nový hardware, pokud nebudou nalezeny ovladače na internetu nainstalují se ovladače umístěné na CD-ROM
- ovladač pro DVB-T tuner naleznete ve složce "Driver"
- restartujte váš počítač
- připojte DVB-T anténu do USB tuneru

Instalace software ArcSoft Total Media

1. Pokud se nespustí Autoinstalační program, postupujte dále bodem 2
2. Instalační program naleznete ve složce „Totalmedia35“ na příloženém CD. Tím zahájíte instalaci programu Total Media software. Pokud se instalace nespustí automaticky, přejděte do složky „E:\TotalMedia 3“ a spusťte "setup.exe" čímž zahájíte instalaci - pokud E:\ není písmenem vaší optické mechaniky, nahraďte jej správným písmenem.
3. Zvolte požadovaný jazyk.
4. Pro pokračování v instalaci klikněte na "Next".
5. Po instalaci "ArcSoft TotalMedia" klikněte na "Yes".
6. Klikněte na "Next".
7. Klikněte na "Next".
8. Klikněte na "Finish" pro dokončení instalace software.



Licenční sériové číslo pro registraci programu naleznete na papírovém obalu příloženého CD!

Uživatelská příručka Total Media

1. Poklepejte myší na položku "Manual" v instalačním okně CD. Otevře se složka obsahující manuály.
2. Otevřete si příručku v požadovaném jazyce, pokud je dostupný.

Pro spuštění programu dvakrát klikněte na ikonku TotalMedia na ploše.

1.



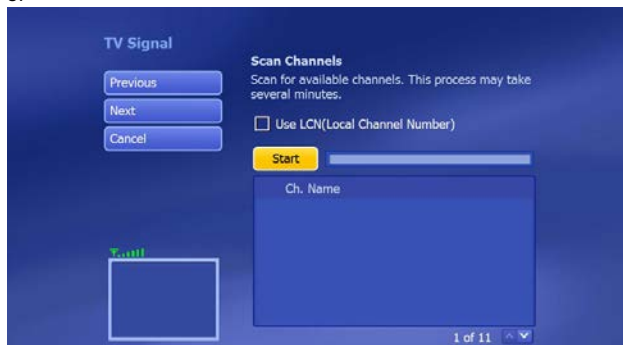
Pro nalažení televizních programů, klikněte na „TV“

2.



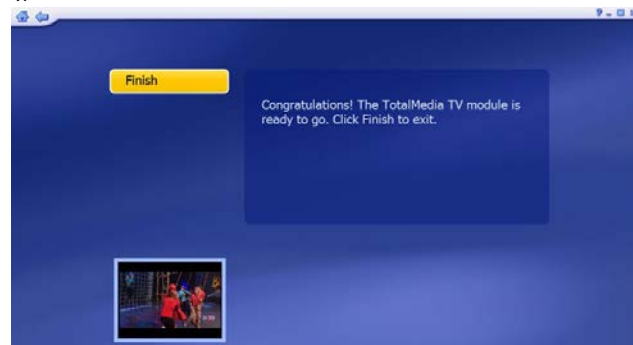
Zvolte region „Czech republic“, označte jej žlutě a poté klikněte na „NEXT“

3.



Vlastní ladění TV programů spustíte kliknutím na „Start“

4.



Program TOTAL MEDIA je připraven k využití, klikněte na „Finish“

5.



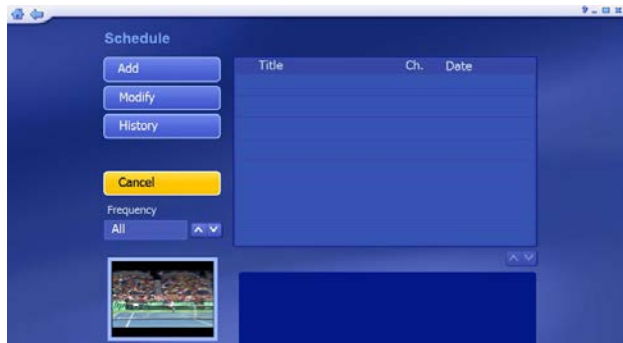
Full Screen – celobrazovkový režim
 EPG – elektronický průvodce programy
 Channels – TV kanály
 Recorded TV – pořízené nahrávky
 Schedule – plánovač nahrávání
 Teletext – nabídka txt
 Settings – nastavení

6.



TimeShift zapnete volbou „ON“ v nabídce dole

7.



Časovač (plánovač) nahrávání
 Add – přidáte nový záznam
 Modify – upravíte záznam

8.



Přidání do seznamu plánovaných záznamů
 zvolíte program (program name), kanál (channel), datum (date), počáteční čas (start time), čas zastavení (stop time).
 Pokud chcete vypnout počítač po ukončení nahrávání zaškrtněte čtvereček (shut down the computer when finished recording)



- 1 Ztlátní zvuk: Zapnutí/vypnutí hlasitosti zvuku
- 2 Náhodný: náhled programů
- 3 Celá obrazovka/Obnova: přepínání z celobrazovkového režimu do základní velikosti obrazu
- 4 Total Media: spuštění/uzavření Total Media Software
- 5 0-9: čísla TV kanálů
- 6 ESC: návrat
- 7 Snapshot: "vyfocení" toho co je na obrazovce
- 8 Nahoru/Dolů/Vlevo/Vpravo/OK: pohyb v menu
- 9 CH+/CH-: přepínání TV kanálů nahoru/dolů
 VOL-/VOL+: zvyšování/snižování hlasitosti
- 10 Record: zahájení nahrávání
 Stop: zastavení nahrávání a návrat do živého vysílání
 Time-Shift: aktivace/deaktivace funkce

Řešení problémů:

Nemohu naladit žádné DVB-T kanály při automatickém ladění:

1. zkontrolujte, že je vaše oblast pokryta DVB-T signálem
2. zkontrolujte, že je DVB-T signál dostatečně kvalitní, pokud ano, zkuste přemístit DVB-T anténu blíže k oknu a zopakujte automatické ladění
3. zkontrolujte, že je vaše DVB-T anténa správně zasunuta a upevněna do USB tuneru
4. zkontrolujte jestli jste zvolili správnou zemi vysílání v úvodním nastavení Total Media software

5. vyzkúšajte pripojiť vonkávnu anténu a zopakujte automatické vyhľadávanie

Nalezl jsem nějaké DVB-T kanály, ale je jich méně než při posledním spuštění program Total Media

1. možná jste pohnul nebo přemístil DVB-T anténu
2. počasí také ovlivňuje příjem TV signálu, pokud např. prší nebo sněží může být snížena citlivost přijmu
3. mohlo dojít ve změně na straně operátora, vyzkoušejte opět automatické ladění pro vyhledání TV stanic

Při sledování program najednou obraz zčernal nebo "zamrzl"

1. zhoršil se příjem TV signálu, viz výše bod 2

Dálkové ovládání nefunguje

1. nainstalujte ovladač pro dálkové ovládání, naleznete jej na CDROMu ve složce "TV IR"
2. zkontrolujte baterii(e) v dálkovém ovládání
3. vzdálenost mezi EVOLVE tunerem a dálkovým ovladačem by neměla být větší než 5 metrů
4. zamířte přesně na USB tuner EVOLVE, úhel zacílení na tuner je také důležitý

Obraz se zastavuje nebo je "trhaný"

1. zkontrolujte, že váš počítač splňuje systémové požadavky (viz úvod manuálu)

Balení obsahuje: DVB-T USB tuner EVOLVE Mars, DVB-T anténu, dálkové ovládání, instalační CD, uživatelský manuál

CE PROHLÁŠENÍ O SHODĚ:

Společnost ABACUS Electric s.r.o. tímto prohlašuje, že model EVOLVE Mars splňuje požadavky norem a předpisů, příslušných pro daný druh zařízení.

Podpora EVOLVE: soubory ke stažení, nastavení, manuály a další informace týkající se produktů EVOLVE hledejte na www.evolve-europe.com

Copyright © 2012 ABACUS Electric s.r.o.

Všechna práva vyhrazena.

Vzhled a specifikace mohou být změněny bez předchozího upozornění.

Tiskové chyby vyhrazeny.

SK

Ďakujeme vám za zakúpenie EVOLVE Mars.

Prečítajte si pozorne túto uživatelskú príručku, aby ste s produktom správne zaobchádzali a po prečítaní ju uložte pre budúce využitie.

Upozornenie:

1. Postupujte podľa tohto manuálu, inak zariadenie nemusí správne fungovať. Nesprávne používanie môže spôsobiť nestabilitu alebo kolaps operačného systému
2. Napájacie možnosti USB portu sú obmedzené. Pri používaní televízneho tunera pre USB odpojte všetky ostatné USB zariadenia. Ak po pripojení USB TV tunera hlási operačný systém, že zariadenie nebolo rozpoznané, odpojte prosím všetky ostatné USB zariadenia a skúste tuner znovu pripojiť, najlepšie do iného USB portu.
3. Upozorňujeme, že každé USB zariadenie má unikátne ID. Ak teda zapojíte USB TV tuner do iného portu, než pre ktorý ste ho pôvodne nainštalovali, dôjde k automatickej reinstalácii ovládača. Postupujte podľa pokynov, aby prebehla v poriadku. K týmto situáciám môže dôjsť tiež pri použití USB hubov.
4. Pozorné digitálne vysielanie je ovplyvňované profilom terénu, budovami a počasím. To môže v danom mieste spôsobiť nižšiu kvalitu prijmu. Preto pre príjem vo vnútri budov veľmi odporúčame použitie domových antén.

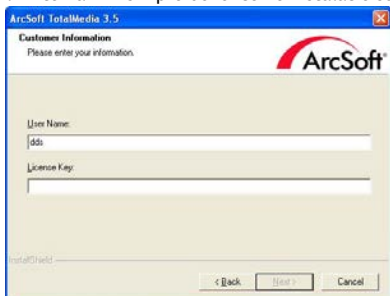
Systémové požiadavky (sledovanie a nahrávanie DVB-T): Windows XP (SP2) /Vista/ Windows 7, Pentium IV 2.0 GHz a vyššie, DVB-T: pamäť 1GB RAM, HD DVB-T: pamäť 2 GB, grafická karta s podporou Microsoft DirectX a vyšší alebo minimálne 16 MB pamäte, zvuková karta, jeden USB 2.0 port

Instalácia hardvéru

- dajte preč krytku USB a zapojte prijímač do akéhokoľvek voľného portu USB v počítači alebo notebooku
- vložte CD-ROM do počítača
- počítač bude detekovať nový hardvér, pokiaľ nebudú nájdené ovládače na internete nainštalujú sa ovládače umiestnené na CD-ROM
- ovládač pre DVB-T tuner nájdete v zložke "Driver"
- reštartuje váš počítač
- pripojte DVB-T anténu do USB tunera

Instalácia softvéru ArcSoft Total Media

1. Inštalčný program nájdete v zložke „Totalmedia35“ na priloženom CD. Tým spustíte inštaláciu programu Total Media softvér. Ak sa inštalácia nespustí automaticky, prejdite do zložky „E:\TotalMedia 3“ a spustíte "setup.exe" čím zahájite inštaláciu - ak E:\ nie je písmenom vašej optickej mechaniky, nahraďte ho správnym písmenom.
2. Zvoľte požadovaný jazyk.
3. Pre pokračovanie v inštalácii kliknite na "Next".
4. Po inštalácii "ArcSoft TotalMedia" kliknite na "Yes".
5. Kliknite na "Next".
6. Kliknite na "Next".
7. Kliknite na "Finish" pre dokončenie inštalácie softvéru.



Licenčné sériové číslo pre registráciu programu nájdete na papierovom obale priloženého CD!

Užívateľská príručka Total Media

1. Dvakrát kliknite myšou na položku "Manual" v inštaláčnom okne CD. Otvorí sa zložka obsahujúca manuály.
2. Otvorte si príručku v požadovanom jazyku, ak je dostupný.

Prvé spustenie programu TotalMedia

Pre spustenie programu dvakrát kliknite na ikonku TotalMedia na ploche. Pri prvom spustení programu je potrebné postupovať nasledovne:

1.



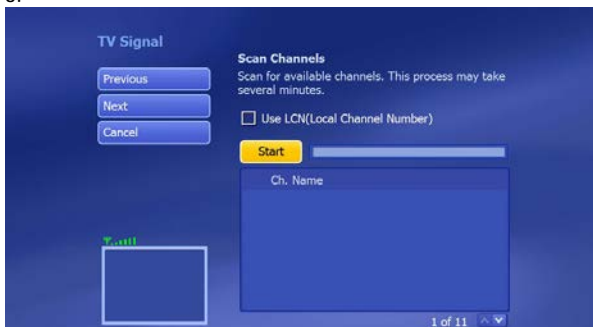
Pre naladenie televíznych programov, kliknite na „TV“

2.



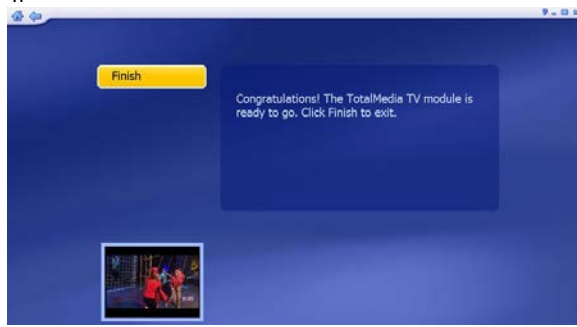
Zvoľte región „Czech republic“, označte ho žltou a potom kliknite na „Next“

3.



Vlastné ladenie TV programov spustíte kliknutím na „Start“

4.



Program TOTAL MEDIA je pripravený na použitie, kliknite na „Finish“

5.



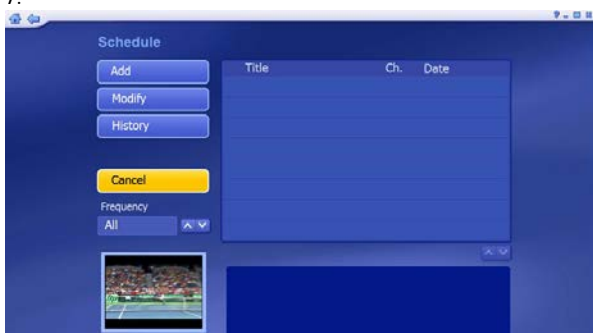
Full Screen - celoobrazovkový režim
 EPG - elektr. sprievodca programami
 Channels - TV kanály
 Recorded TV - nahrávky Schedule - časovač nahrávania
 Teletext - ponuka txt Settings - nastavenia

6.



TimeShift zapnete voľbou „ON“ v ponuke dole

7.



Schedule - Časovač (plánovač) nahrávania
 Add - pridáte nový záznam
 Modify - upravíte záznam

8.



Pridanie do zoznamu plánovaných záznamov
 zvolíte program (program name), kanál (channel), dátum (date), počiatkový čas (start time), čas zastavenia (stop time).
 Ak chcete vypnúť počítač po skončení nahrávania zaškrtnite štvorček (shut down the computer when finished recording)



- | | |
|----|--|
| 1 | Stišit' zvuk: Zapnutie/vypnutie hlasitosti zvuku |
| 2 | Náhodný: náhľad programov |
| 3 | Celá obrazovka/Obnova: prepínanie z celoobrazovkového režimu do základnej veľkosti obrazu |
| 4 | Total Media: spustenie/uzavretie Total Media Software |
| 5 | 0-9: čísla TV kanálov |
| 6 | ESC: návrat |
| 7 | Snapshot: "vyfotenie" toho čo je na obrazovke |
| 8 | Hore/Dole/Doľava/Doprava/OK: pohyb v menu |
| 9 | CH +/CH-: prepínanie TV kanálov hore/dole |
| | VOL-/VOL +: zvyšovanie/znižovanie hlasitosti |
| 10 | Record: začatie nahrávania |
| | Stop: zastavenie nahrávania a návrat do živého vysielania |
| | Time-Shift: aktivácia/deaktivácia |

Riešenie problémov:

Nemôžem naladiť žiadne DVB-T kanály pri automatickom ladení.

1. skontrolujte, že je vaša oblasť pokrytá DVB-T signálom
2. skontrolujte, že je DVB-T signál dostatočne kvalitný, ak áno, skúste premiestniť DVB-T anténu bližšie k oknu a zopakujte automatické ladenie
3. skontrolujte, že je vaša DVB-T anténa správne zasunutá a upevnená do USB tunera
4. skontrolujte či ste zvolili správnu krajinu vysielania v úvodnom nastavení Total Media Software
5. vyskúšajte pripojiť vonkajšiu anténu a zopakujte automatické vyhľadávanie

Našiel som nejaké DVB-T kanály, ale je ich menej než pri poslednom spustení programu Total Media

1. možno ste pohli alebo premiestnili DVB-T anténu
2. počasie tiež ovplyvňuje príjem TV signálu, ak napríklad prší alebo sneží môže byť znížená citlivosť príjmu
3. mohlo dôjsť v zmene na strane operátora, vyskúšajte opäť automatické ladenie pre vyhľadanie TV staníc

Pri sledovaní programu naraz obraz zčernal alebo "zamrzol"

1. zhoršil sa príjem TV signálu, viď vyššie bod 2

Diaľkové ovládanie nefunguje

1. nainštalujte ovládač pre diaľk. ovládanie, nájdete ho na CDROMu v zložke "TV IR"
2. skontrolujte batériu(e) v diaľkovom ovládaní
3. vzdialenosť medzi EVOLVE tunerom a diaľkovým ovládačom by nemala byť väčšia ako 5 metrov
4. zamierte presne na USB tuner EVOLVE, uhol zacielenia na tuner ja tiež dôležitý

Balenie obsahuje: DVB-T USB tuner EVOLVE Mars, DVB-T anténu, diaľkové ovládanie, inštalačné CD

CE PREHLÁSENIE O ZHODE:

Spoločnosť ABACUS Electric s.r.o. týmto vyhlasuje, že model EVOLVE Mars spĺňa požiadavky noriem a predpisov, dôležitých pre daný druh zariadenia.

Podpora EVOLVE: súbory ku stiahnutiu, nastavenie, manuály a ďalšie informácie týkajúce sa produktov EVOLVE hľadajte na www.evolve-europe.com

Copyright © 2012 ABACUS Electric s.r.o.

Všetky práva vyhradené.

Vzhľad a špecifikácie môžu byť zmenené bez predchádzajúceho upozornenia.

Tlačové chyby vyhradené.

PL

Ostrzeżenie

1. Należy postępować zgodnie z niniejszą instrukcją obsługi, inaczej urządzenie może nie działać poprawnie. Nieprawidłowe postępowanie z urządzeniem może spowodować jego uszkodzenie lub zawieszenie się systemu operacyjnego.
2. Możliwości zasilające portu USB są ograniczone. Przy korzystaniu z tunera telewizyjnego za pomocą portu USB należy odłączyć wszystkie inne urządzenia USB. Jeśli po podłączeniu do portu USB, system operacyjny zgłasza, że nie może wykryć tunera to należy odłączyć wszystkie urządzenia USB a tuner podłączyć ponownie, najlepiej do innego portu USB.
3. Informujemy, że każde urządzenie USB ma unikalne ID. Jeśli tuner USB TV zostanie podłączony do innego portu niż pierwotnie to dojdzie do automatycznej reinstalacji sterowników. Należy wtedy postępować zgodnie z poleceniami, aby ponowna instalacja przebiegła pomyślnie. Do takich sytuacji może dojść również w przypadku użycia hubu USB.
4. Sygnał cyfrowy naziemny jest ograniczony uwarunkowaniami terenu, budowlami i pogodą. To może spowodować, że w danym miejscu może być odbiór gorszej jakości. Dlatego do odbioru wewnątrz pomieszczeń zalecamy używać anten domowych.

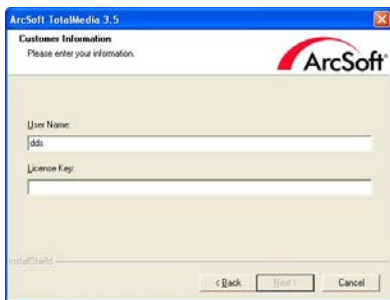
Wymagania systemowe (oglądać i nagrywać DVB-T): Windows XP (SP2) / Vista / Windows 7, Pentium IV 2,0 GHz lub szybszy, DVB-T: 1GB RAM, HD DVB-T: 2 GB, karta graficzna z obsługą Microsoft DirectX i powyżej, lub co najmniej 16 MB pamięci, karta dźwiękowa, jeden port USB 2.0

Instalacja hardware

- Należy zdjąć pokrywę USB i podłączyć odbiornik do jakiegokolwiek wolnego portu USB w komputerze lub notebooku
- Należy włożyć CD-ROM do komputera
- Komputer będzie wyszukiwać nowy hardware, jeśli nie zostaną wyszukane sterowniki w internecie to zostaną zainstalowane sterowniki umieszczone na CD-ROM
- Sterowniki do tunera DVB-T są w zakładce "Driver"
- Należy zrestartować komputer
- Należy podłączyć antenę DVB-T do tunera USB

Instalacja software ARCsoft Total Media

1. Program instalacyjny znajduje się w zakładce „Totalmedia35” na dodanym CD. Tym rozpocznie się instalację programu Total Media software. Jeśli instalacje nie rozpocznie się automatycznie to należy przejść do zakładki „E:\TotalMedia 3” i włączyć "setup.exe" co spowoduje rozpoczęcie instalacji - jeśli E:\ nie jest literą napędu to należy je zamienić na odpowiednia literę.
2. Należy wybrać odpowiedni język.
3. W celu kontynuowania instalacji należy kliknąć na "Next".
4. Po instalacji "ArcSoft TotalMedia" należy kliknąć na "Yes".
5. Należy kliknąć na "Next".
6. Należy kliknąć na "Next".
7. Należy kliknąć na "Finish" by dokończyć instalację software.



Numer seryjny do rejestracji programu jest na papierowej kopercie CD!

Instrukcja dla użytkownika Total Media

1. Należy myszką wybrać opcję "Manual" w oknie instalacyjny CD. Otworzy się wtedy zakładka zawierająca instrukcje.
2. Należy otworzyć instrukcję w odpowiednim języku o ile jest dostępny.

Pierwsze odtworzenie programu TotalMedia

W celu włączenia programu należy dwukrotnie kliknąć na ikonkę TotalMedia na ekranie. W celu pierwszego włączenia programu należy postępować następująco:



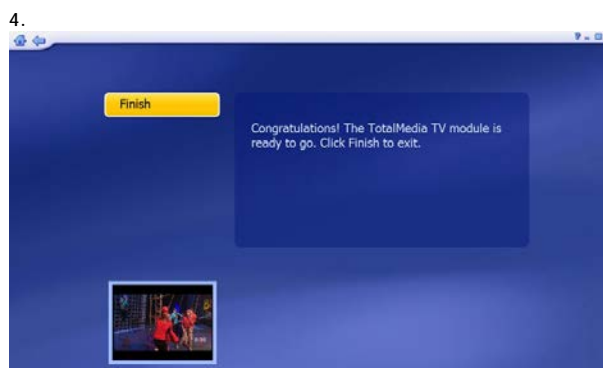
W celu zainstalowania programów telewizyjnych należy kliknąć na „TV“



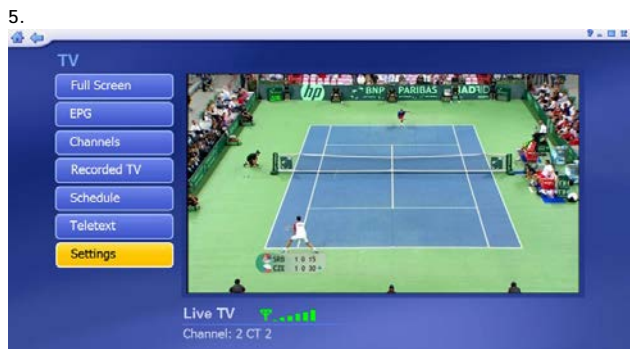
Należy wybrać region, zaznaczyć go na żółto a następnie kliknąć na „Next“.



Własne dostrajanie programów TV można rozpocząć klikając na „Start“



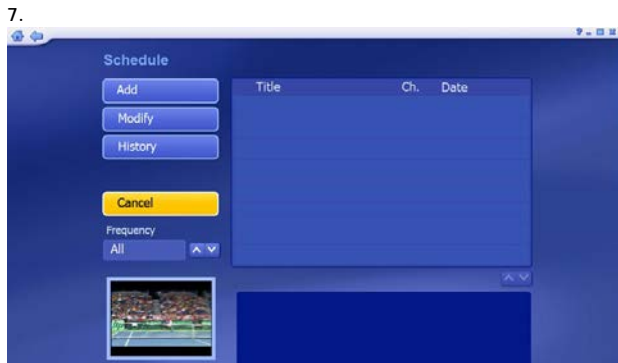
Gdy program TOTAL MEDIA jest przygotowany do użytku, należy kliknąć na „Finish“



- Full Screen - tryb pełnoekranowe
- EPG - elektr. przewodnik po progr.
- Channels - kanały TV
- Recorded TV - nagrania
- Schedule - planowanie nagrywania
- Teletext - oferta txt
- Settings - ustawienia



TimeShift - należy włączyć „ON“ w ofercie na dole



Schedule - Timer (planowanie) nagrywania

Add - dodać nową pozycję

Modify - modyfikować listę



Dodanie pozycji do planowanych nagrań

Należy wybrać program (program name), kanał (channel), datę (date), czas rozpoczęcie (start time), czas zatrzymania (stop time). Jeśli komputer ma zostać wyłączony po zakończeniu nagrania to należy zaznaczyć kwadracik (shut down the computer when finished recording)



- 1 Przciszenie dźwięku: Włącz/Wyłącz głośność dźwięku
- 2 Wymieszja: podgląd programów
- 3 Cały ekran/Odświeżenie: przełączanie z trybu pełnoekranowego do ekranu podstawowej wielkości.
- 4 Total Media: włączenie/zamknięcie Total Media Software
- 5 0-9: numery kanałów TV
- 6 ESC: powrót
- 7 Snapshot: "wybranie" tego co na ekranie
- 8 Góra/Dół/W lewo/W prawo/OK: poruszanie się po menu
- 9 CH+/CH-: przełączanie kanałów TV góra/dół
VOL-/VOL+: pogłaśnianie/przciszenie
- 10 Rekord: rozpoczęcie nagrywania
Stop: zatrzymanie nagrywania i powrót do transmisji na żywo
Time-Shift: Włączanie/wyłączanie

Rozwiązywanie problemów:

Nie mogę wyszukać żadnych kanałów DVB-T przy automatycznym wyszukiwaniu

1. należy sprawdzić czy dany teren jest objęty zasięgiem sygnału DVB-T
2. należy sprawdzić, czy sygnał DVB-T jest odpowiedniej jakości, jeśli tak to należy przenieść antenę DVB-T bliżej okna i powtórzyć automatyczne wyszukiwanie
3. należy sprawdzić czy antena DVB-T jest poprawnie podłączona i podpięta do tunera USB
4. należy sprawdzić czy został wybrany odpowiedni kraj w pierwotnym ustawieniu Total Media software
5. należy spróbować podłączyć antenę pokojową i ponowić automatyczne wyszukiwanie kanałów

Znalazłem jakieś kanały DVB-T, ale jest ich mniej niż po ostatnim włączeniu programu Total Media

1. należy sprawdzić czy antena DVB-T nie została poruszona lub przesunięta
2. pogoda ma wpływ na odbiór sygnału TV, np. w czasie deszczu lub opadów śniegu odbiór może być gorszy.
3. mogło dojść do zmian dokonanych przez operatora, należy ponownie rozpocząć automatyczne wyszukiwanie kanałów.

Przy oglądaniu programu obra nagle znikną lub „zamart”

1. pogorszył się odbiór sygnału, patrz powyższy punkt 2

Obraz jest w porządku, nie ma dźwięku

1. należy sprawdzić kartę dźwiękową lub ustawienia dźwięku w komputerze

Nie działa zdalne sterowanie

1. zainstalować sterownik do realizacji. kontroli, można go znaleźć na CD-ROM w folderze "TV IR"
2. należy sprawdzić stan baterii w pilocie zdalnego sterowania
3. odległość między tunerem EVOLVE a pilotem zdalnego sterowania nie powinna być większa niż 5 metrów
4. należy pilota skierować dokładnie na tuner USB EVOLVE, kąć nakierowania na tuner jest bardzo ważny.

Opakowanie zawiera: tuner DVB-T USB EVOLVE Mars, antenę DVB-T, zdalne sterowanie, CD instalacyjne

CE DEKLARACJA ZGODNOŚCI:

Firma Abacus Electric s.r.o. niniejszym oświadcza, że model EVOLVE Mars spełnia wymagania norm i przepisów.

Wsparcie EVOLVE: pliki do ściągnięcia, ustawienia, instrukcje obsługi i inne informacje dotyczące produktów EVOLVE można znaleźć na www.evolve-europe.com

Copyright © 2012 ABACUS Electric s.r.o.

Wszelkie prawa zastrzeżone.

Wygląd i specyfikacja mogą zostać zmienione bez wcześniejszego powiadomienia.

Producent nie ponosi odpowiedzialności za błędy w druku.

HU

Figyelmeztetés:

1. Kövesse figyelemmel a kezelési útmutatóban leírt utasításokat, máskülönben a készülék helytelen működését okozhatja, ami az operációs rendszer instabilitásához vagy rendszerösszeomláshoz is vezethet.
2. Az USB port tápellátási lehetőségei korlátozottak. Az USB TV vevő használatakor húzza ki az összes többi USB-eszközt. Ha az USB TV vevő csatlakoztatásakor az operációs rendszer jelenti, hogy a készüléket nem ismerte fel, kérjük, húzza ki az összes többi USB-eszközt, és próbálja újra csatlakoztatni a vevőt, lehetőleg egy másik USB portba.
3. Ne feledje, hogy minden USB eszköznek egyedi az ID azonosítója. Tehát, ha az USB TV tunert egy másik porthoz csatlakoztatja, mint ahova eredetileg lett telepítve, akkor az automatikusan újra fog telepítődni. Kövesse ezért az utasításokat, hogy minden rendben legyen. Ez a helyzet előfordulhat az USB hub használatakor is.

4. A földfelszíni digitális műsorszórást befolyásolja a terep profilja, az épületek és az időjárás is. Ez helyenként rosszabb jelminőséget okozhat, ezért az épületekben javasoljuk a kültéri DVB-T antenna használatát.

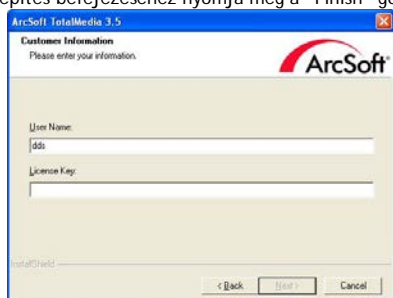
Minimális rendszerkövetelmények (DVB-T nézés és feljátszás): Windows XP(SP2)/Vista/Windows 7, Pentium IV 2.0 GHz vagy magasabb, DVB-T: memória 1GB RAM, HD DVB-T: memória 2 GB, Microsoft DirectX vagy magasabb támogatású videokártya vagy legalább 16MB memória, hangkártya, egy USB 2.0 port.

A hardver telepítése

- csatlakoztassa az USB vevőt a számítógép vagy laptop bármelyik szabad USB portjába
- helyezze be a mellékelt CD-lemezt a számítógépbe
- a számítógép felismeri az új hardvert, és amennyiben nem talál az interneten drivert, a CD-lemezen található drivert fogja telepíteni
- a DVB-T vevő driver programját megtalálja a „Driver“ mappában
- indítsa újra a számítógépet
- csatlakoztassa a DVB-T antennát az USB vevőbe

Az ArcSoft TotalMedia szoftver telepítése a készülékbe

1. Amennyiben nem indul az öntelepítő szoftver, folytassa a 2. Ponton
2. A telepítő program megtalálható a "Totalmedia35" mappában a CD-lemezen. Ha a Total Media szoftver telepítése nem indul el automatikusan, keresse meg az "E:\TotalMedia 3" mappát és ott indítsa el a "setup.exe" fájlt amivel megkezdji a telepítést - ha az E:\ nem az optikai meghajtó betűjele, akkor írja át a megfelelő betűre.
3. Válassza meg a telepítéshez kívánt nyelvet.
4. A folytatáshoz kattintson a „NEXT” gombra.
5. Az "ArcSoft TotalMedia" telepítéséhez kattintson a "Yes" gombra.
6. Kattintson a „NEXT” gombra.
7. Kattintson a „NEXT” gombra.
8. A telepítés befejezéséhez nyomja meg a "Finish" gombot.



A szoftver regisztrációjához szükséges licenckulcs a mellékelt CD csomagolásán olvasható!

A TotalMedia használati útmutató

1. A telepítő CD ablakában dupla kattintással a "Manual"-ra megnyitja azt a mappát, amely a használati útmutatót tartalmazza.
2. Válassza meg a kívánt nyelvet, amennyiben az elérhető.

A TotalMedia szoftver első alkalmazása

Az Asztalon található TotalMedia ikonra való dupla kattintással elindul az alkalmazás. A program első használatakor folytassa az alábbiak szerint:

1.



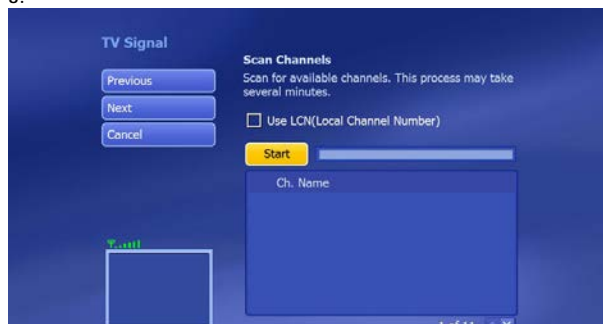
A TV adásokkal kapcsolatos beállításokhoz kattintson a „TV” gombra.

2.



Válassza ki a régiót „Hungary”, jelölje meg sárgán majd nyomja meg a “Next” gombot.

3.



Az elérhető csatornák behangolásához nyomja meg a “Start” gombot.

4.



A TotalMedia szoftver készen áll a televízió adások lejátszására. Nyomja meg a „Finish” gombot.

5.



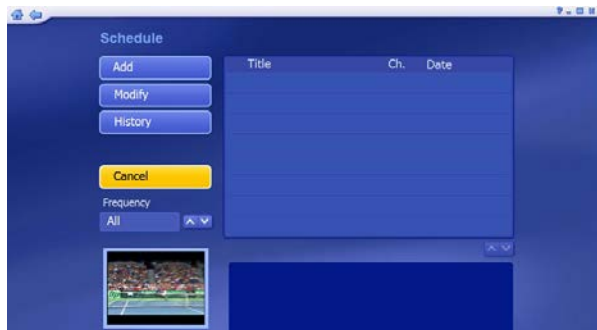
Full Screen - Teljes képernyős mód
 EPG - Elektronikus műsorfüzet
 Channels - TV csatornák
 Recorded TV - Rögzített műsorok
 Schedule - Időzített felvételkészítés
 Teletext - Teletext
 Settings - Beállítások

6.



Listából az „ON” feliratot választva, bekapcsolhatja a Time Shifting módot

7.



Időzített felvételkészítés
 Add - új felvétel beprogramozása
 Modify - az új felvétel módosítása

8.



Időzített felvételkészítés, új felvétel beprogramozása
 program neve (program name), csatorna (channel), dátum (date), felvétel kezdete (start time), felvétel vége (stop time).
 PC kikapcsolásához a felvétel végeztével jelölje meg a (shut down the computer when finished recording)

Távírányító



- 1 Mute: hang némítás gomb bekapcsolás/kikapcsolás
- 2 Shuffle: csatornák előnézete a képernyőn
- 3 Képernyő: váltás a normál és a teljes képernyős nézet között
- 4 Total Media: TotalMedia szoftver megnyitás/bezárás
- 5 0-9: csatornaváltó szám gombok
- 6 ESC: visszalépés gomb
- 7 Snapshot: pillanatkép készítés
- 8 Fel/Le/Balra/Jobbra/OK: menu vezérlő gombok
- 9 CH+/CH-: csatorna léptetés felfelé/lefelé
 VOL-/VOL+: hangerő növelés/csökkentés
- 10 Record: felvétel indítása
 Stop: felvétel megállítása és visszatérés az élő adásba
 Time Shifting (Időeltolás) bekapcsolás/kikapcsolás

Hiba megoldások:

Automatikus csatornakereséssel nem tudok behangolni semmilyen DVB-T csatornát

1. ellenőrizze, hogy DVB-T vétellel lefedett területen van-e
2. ellenőrizze, a digitális TV adás jelerősségét. Ha jó a jel, akkor helyezze más pozícióba vagy ablakközelbe az antennát és ismételje meg az automatikus csatornakeresést
3. ellenőrizze a DVB-T antenna helyes csatlakoztatását az USB vevőbe
4. ellenőrizze, hogy a Total Media szoftverben helyesen választotta meg a régiót
5. próbáljon csatlakoztatni kültéri antennát és így megismételni az automatikus csatornakeresést

Találtam néhány DVB-T csatornát, de kevesebbet, mint amikor utoljára használtam a TotalMedia szoftvert

1. lehet, hogy elmozdította vagy áthelyezte a DVB-T antennát
2. az időjárás is befolyásolja a DVB-T jelet, például, ha esik az eső, vagy havazik, akkor csökken a jel erőssége
3. változás történhetett a szolgáltatónál is, próbálja meg újra az automatikus csatornakeresést

Műsornézés közben elsötétült vagy „lefagyott” a kép

1. a digitális TV adás jelerőssége gyengülhetett. Lásd a fentebb található második pontot

Kép van, de hang nincs

1. ellenőrizze a hangkártyát és a hang beállítását a számítógépen

A távirányító nem működik

1. telepítse a távirányító driver programját, amely a mellékelt CD-lemezen a „TV IR” mappában található
2. ellenőrizze az elemet a távirányítóban
3. a távirányító és az EVOLVE USB vevő közötti távolság ne haladja meg az 5 métert
4. irányítsa a távirányítót pontosabban az EVOLVE vevőkészülék felé

A képernyőn a kép megáll vagy nem folyamatos (akadozik)

1. ellenőrizze, hogy a számítógépe rendelkezik-e a minimális rendszerkövetelményekkel (lásd az útmutatót)

A csomagolás tartalma: EVOLVE Mars DVB-T USB vevő, DVB-T antenna, távirányító, telepítő CD-lemez

CE MEGFELELŐSÉGI NYILATKOZAT:

ABACUS Electric Kft. kijelenti, hogy az Evolve Mars termék megfelel a forgalmazásához szükséges szabványelőírásoknak és irányelveknek.

Támogatás EVOLVE:

letöltéseket, beállításokat, kézikönyveket és egyéb kapcsolódó információkat az EVOLVE termékekhez keresse a www.evolve-europe.com honlapon.

Copyright © 2012 ABACUS Electric s.r.o.

Minden jog fenntartva.

A megjelenés és a műszaki adatok előzetes értesítés nélkül változhatnak.

Nyomdai hibák lehetőségét fenntartjuk.