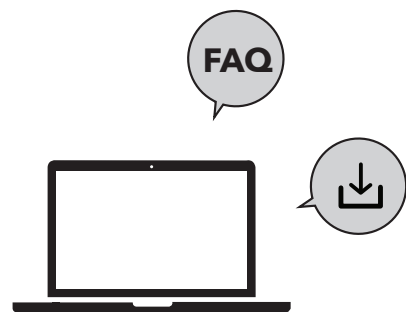
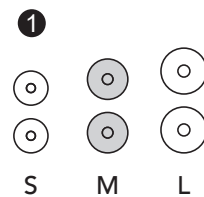


## ? PODPORA



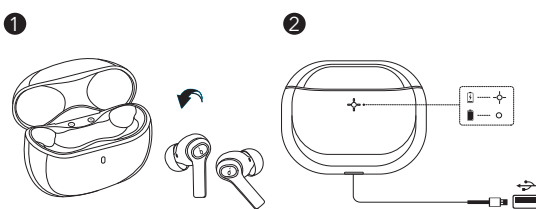
Sekci Otázky/Odpovědi, podrobnější návod k obsluze a další informace najdete na adrese [www.soundcore.com/support](http://www.soundcore.com/support)

## 1 POUŽÍVÁNÍ



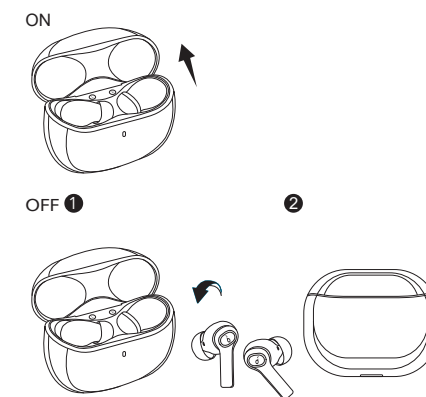
Zvolte nástavce EarTip, které vám sedí nejlépe.

## 2 NABÍJENÍ



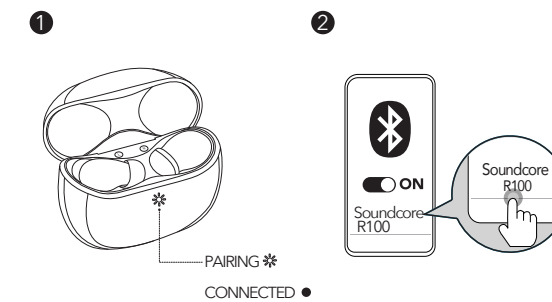
Před nabíjením zcela vysušte nabíjecí port USB. Použijte certifikovaný nabíjecí kabel USB-C, abyste zabránili poškození.

## 3 ZAPÍNÁNÍ/VYPÍNÁNÍ



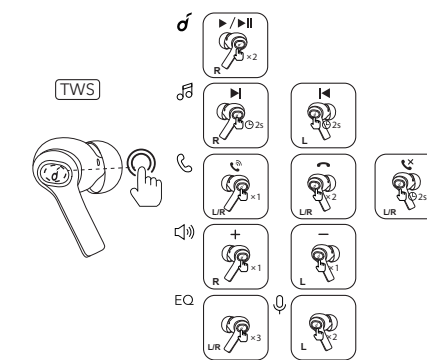
Otevřete nabíjecí pouzdro, sluchátka se automaticky zapnou. Chcete-li sluchátka vypnout, vložte je do nabíjecího pouzdra a zavřete je.

## 4 PÁROVÁNÍ



Otevřete nabíjecí pouzdro a sluchátka automaticky přejdou do režimu párování Bluetooth. Pro připojení vyberte v seznamu zařízení Bluetooth položku "Soundcore R100".

## 5 OVLÁDÁNÍ



x1: Stiskně jednou  
x2: Stiskně dvakrát  
x3: Stiskně třikrát  
Ⓞ2s: Stiskně a přidrže na dvě sekundy

# Obsah je uzamčen

**Dokončete, prosím, proces objednávky.**

**Následně budete mít přístup k celému dokumentu.**



**Proč je dokument uzamčen? Nahněvat Vás rozhodně nechceme. Jsou k tomu dva hlavní důvody:**

- 1) Vytvořit a udržovat obsáhlou databázi návodů stojí nejen spoustu úsilí a času, ale i finanční prostředky. Dělali byste to Vy zadarmo? Ne\*. Zakoupením této služby obdržíte úplný návod a podpoříte provoz a rozvoj našich stránek. Třeba se Vám to bude ještě někdy hodit.

*\*) Možná zpočátku ano. Ale vězte, že dotovat to dlouhodobě nelze. A rozhodně na tom nezbohatneme.*

- 2) Pak jsou tady „roboti“, kteří se přiživují na naší práci a „vysávají“ výsledky našeho úsilí pro svůj prospěch. Tímto krokem se jim to snažíme překazit.

A pokud nemáte zájem, respektujeme to. Urgujte svého prodejce. A když neuspějete, rádi Vás uvidíme!