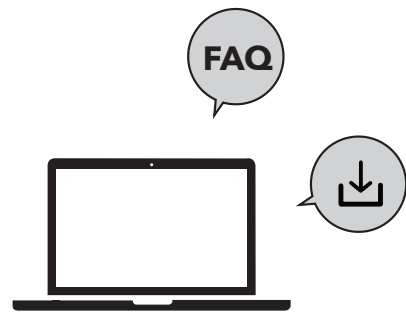
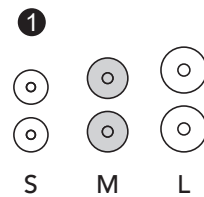


? PODPORA

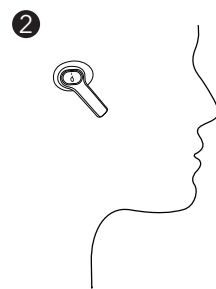


Sekci Otázky/Odpovědi, podrobnější návod k obsluze a další informace najdete na adrese www.soundcore.com/support

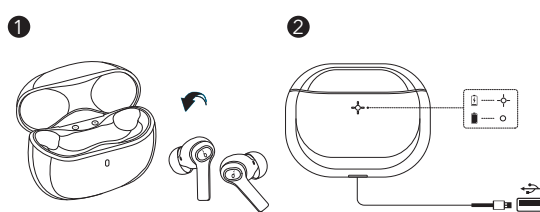
1 POUŽÍVÁNÍ



Zvolte nástavce EarTip, které vám sedí nejlépe.

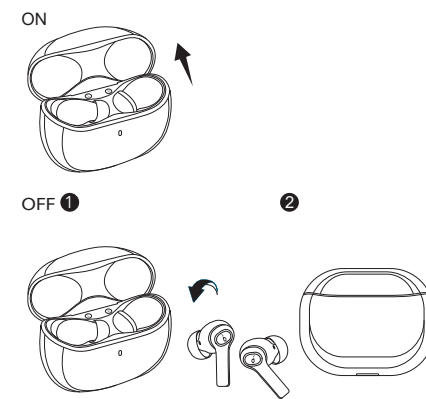


2 NABÍJENÍ



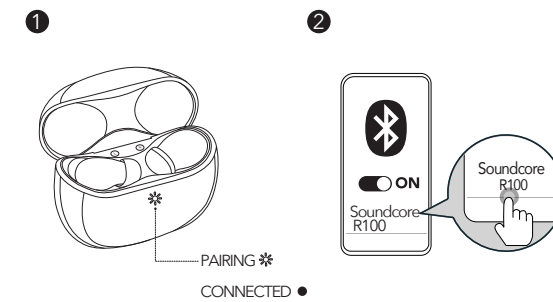
Před nabíjením zcela vysušte nabíjecí port USB. Použijte certifikovaný nabíjecí kabel USB-C, abyste zabránili poškození.

3 ZAPÍNÁNÍ/VYPÍNÁNÍ



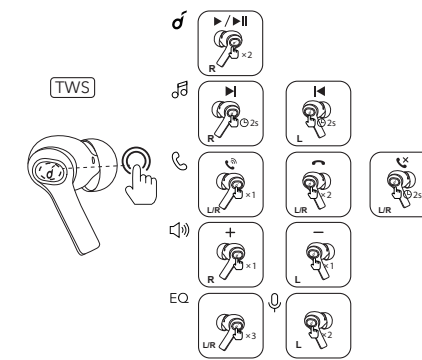
Otevřete nabíjecí pouzdro, sluchátka se automaticky zapnou. Chcete-li sluchátka vypnout, vložte je do nabíjecího pouzdra a zavřete je.

4 PÁROVÁNÍ



Otevřete nabíjecí pouzdro a sluchátka automaticky přejdou do režimu párování Bluetooth. Pro připojení vyberte v seznamu zařízení Bluetooth položku "Soundcore R100".

5 OVLÁDÁNÍ



x1: Stiskně jednou
x2: Stiskněte dvakrát
x3: Stiskněte třikrát
Ⓞ2s: Stiskněte a podržte na dvě sekundy

Obsah je uzamčen

Dokončete, prosím, proces objednávky.

Následně budete mít přístup k celému dokumentu.



Proč je dokument uzamčen? Nahněvat Vás rozhodně nechceme. Jsou k tomu dva hlavní důvody:

- 1) Vytvořit a udržovat obsáhlou databázi návodů stojí nejen spoustu úsilí a času, ale i finanční prostředky. Dělali byste to Vy zadarmo? Ne*. Zakoupením této služby obdržíte úplný návod a podpoříte provoz a rozvoj našich stránek. Třeba se Vám to bude ještě někdy hodit.

**) Možná zpočátku ano. Ale vězte, že dotovat to dlouhodobě nelze. A rozhodně na tom nezbohatneme.*

- 2) Pak jsou tady „roboti“, kteří se přiživují na naší práci a „vysávají“ výsledky našeho úsilí pro svůj prospěch. Tímto krokem se jim to snažíme překazit.

A pokud nemáte zájem, respektujeme to. Urgujte svého prodejce. A když neuspějete, rádi Vás uvidíme!