

BEZDRÁTOVÁ SLUCHÁTKA 5v1



Model: WHP-2001

Návod k použití

Děkujeme Vám za zakoupení tohoto produktu. Prosím, přečtěte si tento návod k obsluze. Návod si uschovejte i pro pozdější nahlédnutí.

Technické údaje

Vysílač

Frekvence 87,6 MHz

Vyzářený výkon: 50nW ERP

Napětí: 3V, 200mA

Modulace STEREO FM

Bezdrátový dosah sluchátka-vysílač: až 8m

Poznámka: v závislosti na místních podmínkách

- možnost připojení k elektronice s audio výstupem CINCH (TV, DVD přehrávač, MP3 přehrávač, PC, atd.)

Sluchátka

Příjem FM 87,5 - 108 MHz

Poměr signál/šum ≥ 50 dB (~dBA)

Max. citlivost: 105 dB/mW

Impedance: 32 Ohm

Zkreslení: $< 2\%$

Zdroj napájení:

Sluchátka: 2xAAA baterie

Vysílač: 2xAAA baterie

Popis částí

Sluchátka

1. Kryt přihrádky na baterie
2. Ovládání hlasitosti (VOL)
3. Tlačítko pro scanování (SCAN)
4. Tlačítko pro vyresetování (RESET)
5. Kontrolka zapnutí
6. Zapnutí (ON/OFF)
7. Audio jack



Vysílač

8. Kontrolka zapnutí
9. Přepínač funkcí
10. Zdířka pro zapojení adaptéru (4,5V DC)
11. Mikrofon (MIC)
12. mikrofonní výstup pro připojení k PC
13. Audio kabel vysílače
14. Přihrádka na baterie (spodní část)

Poznámka: adaptér není součástí dodávky.



CZ 1

Aktuální verzi návodu v elektronické podobě najdete na www.tvproducts.cz

Instalace

Vysílač

Vložte do přihrádky na baterie 2 baterie AAA. Dbejte na správnou polaritu baterií (+ -). Nebo připojte konektor adaptéru zapojte do zdířky pro připojení adaptéru DC. (*poznámka: pokud model obsahuje i adaptér*) Spínač přepněte do požadované pozice (*volba funkce, viz. níže*) Propojte audio výstup přístroje (TV, PC, atd.) do vysílače. Pokud má přístroj výstup pouze na sluchátka, použijte adaptér Y (*viz obr. 1*).

Poznámka: pro zlepšení příjmu signálu doporučujeme najít vhodné umístění vysílače mimo zdroje rušení. Např. umístit vysílač na podlahu. Vysílač se vypne pokud do něj nejde po dobu 3 minut žádný vstupní audio signál. Nedochází tak zbytečně k vybití baterií. A vstupní audio signál musí být dostatečně silný, aby nedocházelo k vypnutí vysílače.

Sluchátka

Vložte do přihrádky na baterie 2 baterie AAA. Dbejte na správnou polaritu baterií (+ -).

Funkce 5v1

1) Klasická sluchátka s kabelovým připojením

Zapojte jeden konec audio kabelu do audio zdířky na sluchátkách (viz obr.4) a druhý konec do zdířky na sluchátka na přístroji (TV, PC, MP3, atd.)

2) Bezdrátová sluchátka

1. Zapojte audio kabel vysílače do zdířky AUDIO-OUT nebo do zdířky pro sluchátka na elektrickém přístroji (TV, PC, atd.). Viz obr. 1. Přepínač na vysílači přepněte do pozice WIRELESS EARPHONE (BEZDRÁTOVÁ SLUCHÁTKA). Zvuk zapojeného přístroje se po zapojení k vysílači bezdrátových sluchátek obvykle vypne (v případě, že je vysílač připojen přes sluchátkový výstup).
2. Na sluchátkách zapněte spínač, kontrolka na sluchátkách se červeně rozsvítí. Nejprve stiskněte tlačítko RESET a poté SCAN, měli byste slyšet zvuk z vysílače.

3) Bezdrátová komunikace na netu

1. Propojte audio kabel vysílače ke kabelu redukce (viz obr.2) a druhý konec kabelu zapojte do audio výstupu na počítači.
2. Dále propojte audio kabelem zdířku MIC na vysílači a MIC na PC.
3. Pokud balení obsahuje napájecí kabel USB propojte jím vysílač s PC.
4. Namiřte zdířku mikrofonu (MIC) na vysílači na Vás (viz obr. 3) a přepínač na vysílači přepněte do pozice AUDIO CHAT, kontrolka se rozsvítí.
5. Na sluchátkách zapněte spínač, kontrolka na sluchátkách se červeně rozsvítí. Nejprve stiskněte tlačítko RESET a poté SCAN, měli byste slyšet zvuk z vysílače.

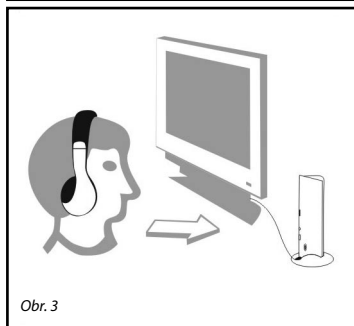
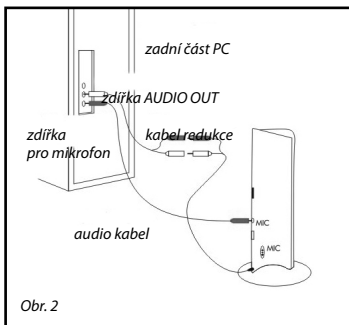
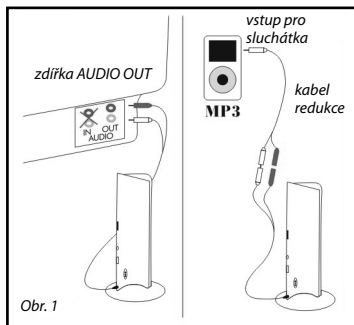
4) Bezdrátová chůvička

1. Umístěte vysílač poblíž osob, které chcete monitorovat (děti, starší osoby, atd.) a namiřte vestavěný mikrofon vysílače (MIC) směrem k nim.
2. Přepínač na vysílači přepněte do pozice MONITOR, kontrolka se rozsvítí.
3. Na sluchátkách zapněte spínač, kontrolka na sluchátkách se červeně rozsvítí. Nejprve stiskněte tlačítko RESET a poté SCAN, měli byste slyšet zvuk z vysílače.

5) FM rádio

Sluchátka lze používat i jako samostatné FM rádio. Stiskněte jednou tlačítko SCAN a vysílač automaticky vyhledá nejbližší dostupnou stanici. Pro volbu další dostupné stanice stiskněte znovu SCAN. Pro návrat na začátek FM vlnového rozsahu stiskněte tlačítko RESET.

Poznámka: Pokud je zvuk ve sluchátkách slabý nebo příliš silný, nastavte hlasitost na zdroji (zapojeném přístroji - TV, atd.) na nižší nebo vyšší úroveň, kvalita přenosu se takto může zlepšit.



Bezpečnostní upozornění

Baterie

Při vkládání baterií dbejte na správnou polaritu baterií.

Používejte pouze kvalitní alkalické baterie stejného typu.

Při použití baterií nekombinujte různé typy baterií ani nekombinujte použití starých a nových baterií jednoho typu.

Nikdy nenabíjejte obyčejné či alkalické baterie! Baterie by mohly vytect nebo explodovat.

Nabíjejte pouze Ni-Cd baterie.

Baterie nevystavujte působení horka, slunečního záření či jiných zdrojů horka!

Baterie nevhazujte do ohně!

Baterie udržujte mimo dosah dětí.

Pokud přístroj delší dobu nepoužíváte, vyjměte baterie z přístroje.

Alkalické baterie

Pokud z baterie vyteče elektrolyt - chraňte oči před kontaktem s elektrolytem! V případě jakéhokoli kontaktu elektrolytu baterií s očima se ihned řiďte následujícími pokyny:

* Při zasažení očí okamžitě důkladně vypláchněte vodou a vyhledejte lékařskou pomoc!

Obsah je uzamčen

Dokončete, prosím, proces objednávky.

Následně budete mít přístup k celému dokumentu.



Proč je dokument uzamčen? Nahněvat Vás rozhodně nechceme. Jsou k tomu dva hlavní důvody:

- 1) Vytvořit a udržovat obsáhlou databázi návodů stojí nejen spoustu úsilí a času, ale i finanční prostředky. Dělali byste to Vy zadarmo? Ne*. Zakoupením této služby obdržíte úplný návod a podpoříte provoz a rozvoj našich stránek. Třeba se Vám to bude ještě někdy hodit.

**) Možná zpočátku ano. Ale vězte, že dotovat to dlouhodobě nelze. A rozhodně na tom nezbohatneme.*

- 2) Pak jsou tady „roboti“, kteří se přiživují na naší práci a „vysávají“ výsledky našeho úsilí pro svůj prospěch. Tímto krokem se jim to snažíme překazit.

A pokud nemáte zájem, respektujeme to. Urgujte svého prodejce. A když neuspějete, rádi Vás uvidíme!