

# GENIE® LT-400



<b>DE</b>	<b>Bedienungsanleitung</b>	<b>2</b>
<b>GB</b>	<b>Operating Instruction</b>	<b>9</b>
<b>ES</b>	<b>Instrucciones de uso</b>	<b>16</b>
<b>IT</b>	<b>Istruzioni per l'uso</b>	<b>23</b>
<b>FR</b>	<b>Guide d' utilisation</b>	<b>30</b>
<b>PT</b>	<b>Instruções de Funcionamento</b>	<b>37</b>
<b>CZ</b>	<b>Návod k obsluze</b>	<b>44</b>

# D

## BEDIENUNGSANLEITUNG

---

Sehr geehrte Kundin,  
Sehr geehrter Kunde,

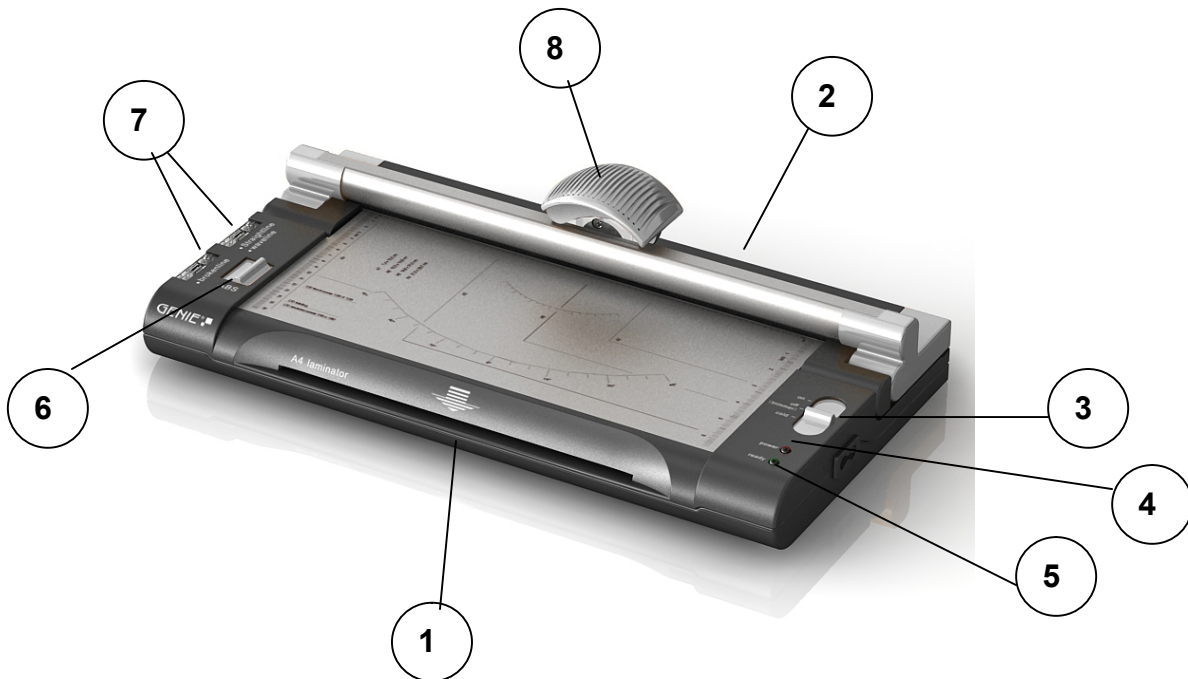
wir danken Ihnen für den Kauf dieses Qualitätsproduktes von GENIE. Bitte lesen Sie diese Anleitung zunächst vor Inbetriebnahme sorgfältig durch.

Beachten Sie insbesondere die folgenden Vorsichtshinweise. Bitte bewahren Sie diese Anleitung für eine spätere Einsichtnahme auf, bei einer Weitergabe des Artikels bitte die Anleitung mitgeben. Bei Fragen zum Gerät oder Beanstandungen finden Sie bitte unsere Service-Informationen am Schluss dieser Anleitung.

### **Wichtige Sicherheitshinweise**

1. Lesen Sie vor dem ersten Gebrauch des Gerätes diese Bedienungsanleitung aufmerksam und vollständig durch.
2. Stellen Sie das Gerät nur auf glatten und trockenen Untergrund. Es muss von allen Seiten frei zugänglich sein. Die Verwendung eines Verlängerungskabels wird nicht empfohlen!
3. Öffnen oder reparieren Sie das Laminiergerät nicht selbst, sondern bringen Sie das Gerät im Fall von Schäden zu Ihrem Fachhändler oder wenden Sie sich an unsere Service-Hotline.
4. Verwenden Sie ausschließlich Folien der richtigen Größe (bis max. DIN A4) und Dicke (80 bis 125 Micron). Zu dünne Folien führen zu Folienstau im Gerät.
5. Berühren Sie nach Inbetriebnahme nicht die heiße Oberfläche des Gerätes.
6. Das Laminiergerät darf aus Sicherheitsgründen nicht von Kindern ohne Aufsicht Erwachsener benutzt werden.
7. Benutzen Sie das Gerät nie im Freien und in der Nähe von Wasser.
8. Laminieren Sie keine hitzeempfindlichen Materialien, wie z. B. Thermo-Faxpapier.
9. Schütten Sie keinerlei Flüssigkeit in oder auf das Gerät.
10. Führen Sie keine metallischen Gegenstände ein und greifen Sie bitte nicht mit Ihren Fingern in das Gerät.
11. Das Laminiergerät ist nicht für den gewerblichen Dauerbetrieb geeignet. Nach ca. 30 Minuten Betriebszeit wird empfohlen, es für 30 Minuten auszuschalten.
12. Die Steckdosen sollten sich nah zum Gerät befinden und leicht zugänglich sein.

## Übersicht



- (1) Eingabeöffnung für Laminierfolien
- (2) Ausgabeöffnung für Laminierfolien
- (3) OFF (Trimmer)/ ON\COLD/ HOT (AUS (Schneidegerät)/ AN\KALT/ HEISS)
- (4) Betriebsanzeige, rot
- (5) Bereitschaftsanzeige, grün
- (6) ABS (Anti-Blockier-System)
- (7) Haltevorrichtung für Klingen
- (8) Schneidekopf

## Inbetriebnahme des Laminiergeräts

### Heißlaminieren (Hot)

1. Stecken Sie den Netzstecker in die Steckdose und stellen Sie den Schalter auf ON. Die rote LED (Betriebsanzeige) leuchtet auf und der Heizvorgang beginnt.
2. Nach ca. 3 Minuten leuchtet die grüne LED (Bereitschaftsanzeige für das Heißlaminieren) auf. Sie können nun mit dem Laminiervorgang beginnen.
3. Öffnen Sie die Laminierfolie und legen Sie das zu laminierende Material direkt an die geschlossene Seite. Lassen Sie dabei an den Kanten einen Rand von ca. 3 bis 5 mm.

### **Achtung**

- a) Wählen Sie jeweils eine Folie der entsprechend passenden Größe im Verhältnis zum laminierenden Material.
- b) Es wird empfohlen nicht mehrere kleinere Materialien in einer Folie zu verarbeiten.
- c) Schneiden Sie die Folie nicht vor dem Laminieren zurecht.
- d) Das zu laminierende Material darf nicht stärker als 0,5mm inklusive Folie sein.
- e) Sehr dünne oder weiche Materialien, wie z. B. Zeitungspapier oder Servietten

# Obsah je uzamčen

**Dokončete, prosím, proces objednávky.**

**Následně budete mít přístup k celému dokumentu.**



**Proč je dokument uzamčen? Nahněvat Vás rozhodně nechceme. Jsou k tomu dva hlavní důvody:**

- 1) Vytvořit a udržovat obsáhlou databázi návodů stojí nejen spoustu úsilí a času, ale i finanční prostředky. Dělali byste to Vy zadarmo? Ne\*. Zakoupením této služby obdržíte úplný návod a podpoříte provoz a rozvoj našich stránek. Třeba se Vám to bude ještě někdy hodit.

*\*) Možná zpočátku ano. Ale vězte, že dotovat to dlouhodobě nelze. A rozhodně na tom nezbohatneme.*

- 2) Pak jsou tady „roboti“, kteří se přiživují na naší práci a „vysávají“ výsledky našeho úsilí pro svůj prospěch. Tímto krokem se jim to snažíme překazit.

A pokud nemáte zájem, respektujeme to. Urgujte svého prodejce. A když neuspějete, rádi Vás uvidíme!