

O příručce

Tato uživatelská příručka obsahuje podrobné informace o funkcích zařízení.

- Před použitím zařízení si přečtěte tuto příručku. Dozvíte se zde informace o bezpečném a správném používání zařízení.
- Vzhled na obrázcích se může od skutečného výrobku lišit.
- V závislosti na oblasti se některý obsah může ve vašem zařízení lišit nebo může být změněn bez předchozího upozornění.
- Nejnovější verzi příručky naleznete na webu společnosti Samsung www.samsung.com.

Instruktažní symboly



Varování: situace, které by mohly způsobit zranění vás nebo jiných osob



Výstraha: situace, které by mohly způsobit poškození přístroje nebo jiného zařízení



Poznámka: poznámky, rady nebo dodatečné informace

Autorská práva

Autorská práva © 2016 Samsung Electronics

Obsah této uživatelské příručky je chráněn mezinárodními právními předpisy o autorských právech.

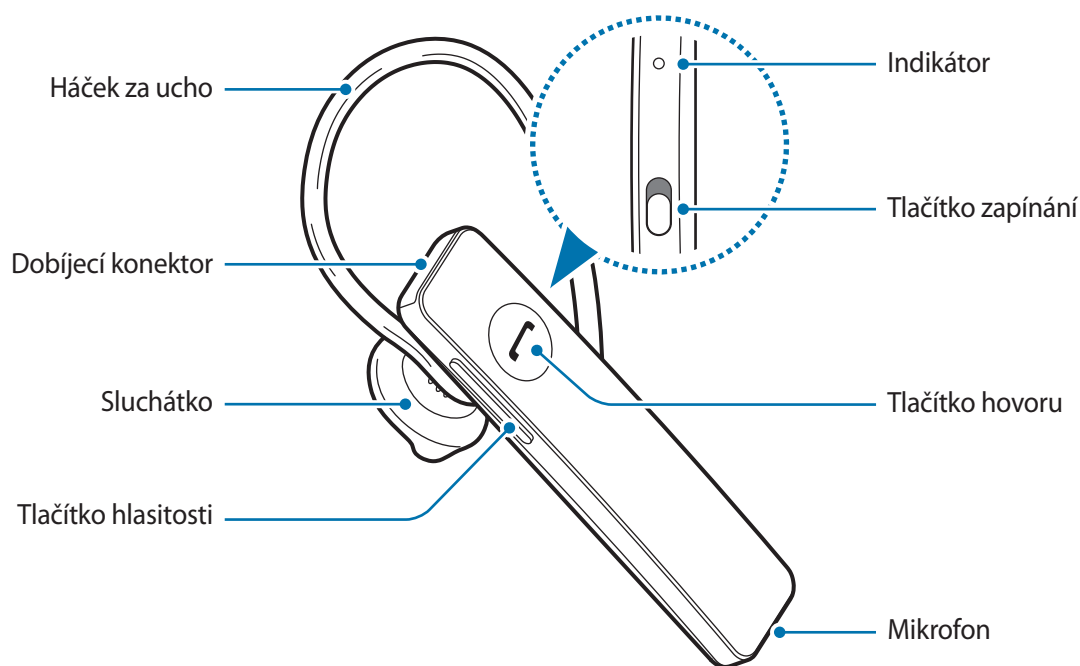
Žádná část této uživatelské příručky nesmí být přepisována, rozšiřována, překládána ani přenášena v jakékoli formě, elektronicky či mechanicky, ani jiným způsobem, včetně pořizování fotokopíí, nahrávání či ukládání do archivačního systému, bez předchozího písemného povolení společnosti Samsung Electronics.

Ochranné známky




- SAMSUNG a logo SAMSUNG jsou registrované ochranné známky společnosti Samsung Electronics.
- Bluetooth® je registrovaná ochranná známka společnosti Bluetooth SIG, Inc. na celém světě.
- Všechny ostatní ochranné známky a práva jsou majetkem příslušných vlastníků.

Úvodní informace

Popis náhlavní soupravy



Tlačítka

Tlačítko	Funkce
 Tlačítko zapínání	<ul style="list-style-type: none">• Posunutím soupravu zapnete nebo vypnete.
 Hovor	<ul style="list-style-type: none">• Stisknutím a podržením 3 sekundy aktivujete režim párování.• Stisknutím přijmete nebo ukončíte hovor.• Stisknutím a podržením odmítnete příchozí hovor.• Stisknutím můžete přepínat mezi hovory.
 Hlasitost	<ul style="list-style-type: none">• Stisknutím regulujete hlasitost.• Stisknutím a podržením zapnete nebo vypnete mikrofon během hovoru.

Obsah balení

Zkontrolujte, zda jsou v balení následující položky:

- Sluchátka
- Nabíječka
- Háček za ucho
- Sluchátko
- Průvodce rychlým spuštěním



Položky dodané s náhlavní soupravou a dostupné příslušenství se mohou lišit podle oblasti a poskytovatele služeb.

Nabíjení soupravy

Pokud používáte náhlavní soupravu poprvé nebo pokud nebyla používána po delší dobu, nabijte ji.

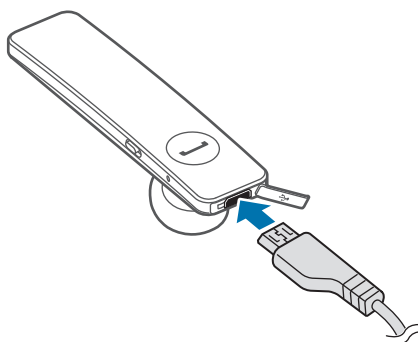


Používejte pouze nabíječky schválené společností Samsung. Neschválené nabíječky nebo kabely mohou způsobit explozi nebo poškození náhlavní soupravy.



Když je slabá baterie, začne indikátor červeně blikat a souprava začne pípat. Když se souprava během hovoru vypne, je hovor automaticky přepojen na připojené mobilní zařízení.

Zapojte menší konec nabíječky do dobíjecího konektoru na náhlavní soupravě a větší konec nabíječky zapojte do elektrické zásuvky.



Nesprávné zapojení nabíječky může způsobit vážné poškození soupravy. Na poškození způsobené nesprávným použitím se nevztahuje záruka.

Obsah je uzamčen

Dokončete, prosím, proces objednávky.

Následně budete mít přístup k celému dokumentu.



Proč je dokument uzamčen? Nahněvat Vás rozhodně nechceme. Jsou k tomu dva hlavní důvody:

- 1) Vytvořit a udržovat obsáhlou databázi návodů stojí nejen spoustu úsilí a času, ale i finanční prostředky. Dělali byste to Vy zadarmo? Ne*. Zakoupením této služby obdržíte úplný návod a podpoříte provoz a rozvoj našich stránek. Třeba se Vám to bude ještě někdy hodit.

**) Možná zpočátku ano. Ale vězte, že dotovat to dlouhodobě nelze. A rozhodně na tom nezbohatneme.*

- 2) Pak jsou tady „roboti“, kteří se přiživují na naší práci a „vysávají“ výsledky našeho úsilí pro svůj prospěch. Tímto krokem se jim to snažíme překazit.

A pokud nemáte zájem, respektujeme to. Urgujte svého prodejce. A když neuspějete, rádi Vás uvidíme!