

Instrukcja obsługi kamery

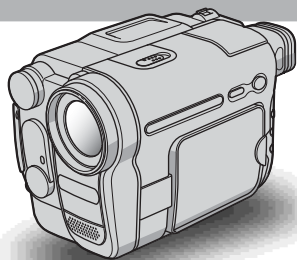
Prosimy przeczytać w pierwszej kolejności

PL

Návod k použití videokamery

Přečtěte si jako první

CZ



Video Camera Recorder/Digital Video Camera Recorder

HANDYCAM

video Hi8

CCD-TRV228E/TRV428E

Digital 8

DCR-TRV255E/TRV265E



Prosimy przeczytać w pierwszej kolejności

Przed rozpoczęciem eksploatacji urządzenia należy dokładnie zapoznać się z treścią niniejszej instrukcji oraz zachować ją do wykorzystania w przyszłości.

OSTRZEŻENIE

Aby uniknąć ryzyka powstania pożaru lub porażenia prądem elektrycznym nie należy narażać urządzenia na działanie deszczu lub wilgoci.

Aby uniknąć porażenia prądem, nie należy otwierać obudowy.

Wszelkie naprawy mogą być wykonywane wyłącznie przez autoryzowany punkt serwisowy.

UWAGA dotycząca urządzenia DCR-TRV255E/TRV265E

Oddziaływanie pól elektromagnetycznych o pewnych częstotliwościach może zakłócać obraz i dźwięk nagrywany przez tę kamerę cyfrową.




Ten produkt został przetestowany i uznany za spełniający wymagania dyrektywy EMC dotyczące korzystania z przewodów połączeniowych o długości poniżej 3 metrów.

⚡ Uwaga dotycząca urządzenia DCR-TRV255E/TRV265E

Jeśli ładunki elektrostatyczne lub zakłócenia pola elektromagnetycznego spowodują przerwanie przesyłania danych, należy uruchomić ponownie aplikację lub odłączyć, a następnie z powrotem podłączyć kabel USB.

Uwagi dotyczące użytkowania

Uwaga dotycząca kasety z taśmą

Kamera umożliwia korzystanie z kaset wideo standard 8 mm , Hi8  i Digital8 . Szczegółowe informacje można znaleźć na stronie 91.

Uwagi dotyczące nagrywania

- Przed rozpoczęciem nagrywania należy sprawdzić działanie tej funkcji, aby upewnić się, że obraz i dźwięk zostaną nagrane bez problemów.
- Nie można uzyskać rekompensaty za utracone nagranie, nawet jeśli nagrywanie lub odtwarzanie nie jest możliwe z powodu uszkodzenia kamery itp.
- Systemy kodowania kolorów w sygnale telewizyjnym różnią się w zależności od kraju/regionu. Do oglądania nagrań na ekranie telewizora niezbędny jest telewizor obsługujący system PAL.
- Programy telewizyjne, filmy, taśmy wideo i inne materiały mogą być chronione prawami autorskimi. Nieautoryzowane nagrywanie takich materiałów może być niezgodne z prawem autorskim.

Uwagi dotyczące panelu LCD, wizjera i obiektywu

- Ekran LCD oraz wizjer są wytwarzane z wykorzystaniem niezwykle precyzyjnych technologii, dzięki czemu ponad 99,99% pikseli jest rzeczywiście w użyciu. Na ekranie LCD i w wizjerze mogą być jednak stale widoczne pojedyncze czarne i/lub jasne (białe, czerwone, niebieskie lub zielone) punkty. Punkty te są normalnym zjawiskiem wynikającym z procesu produkcyjnego i nie mają żadnego wpływu na jakość nagrywanego obrazu.
- Narażenie ekranu LCD, wizjera lub obiektywu na długotrwałe bezpośrednie działanie promieni słonecznych może spowodować ich uszkodzenie. Ustawiając kamerę w pobliżu okna lub na wolnym powietrzu, należy zachować ostrożność.
- Nie wolno kierować obiektywu kamery bezpośrednio w stronę słońca. Kierowanie obiektywu kamery w stronę słońca może spowodować jej uszkodzenie. Słońce można filmować wyłącznie w warunkach słabego oświetlenia, na przykład o zmierzchu.

Uwaga dotycząca podłączenia innych urządzeń

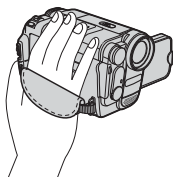
Przed podłączeniem kamery do innego urządzenia, takiego jak magnetowid lub komputer, za pomocą kabla USB lub i.LINK należy upewnić się, że wtyczka została włożona do gniazda w prawidłowy sposób. Jeśli przy użyciu siły wtyczka zostanie włożona nieprawidłowo, może dojść do uszkodzenia złącza. Może to spowodować uszkodzenie kamery.

Uwagi dotyczące korzystania z tej instrukcji obsługi

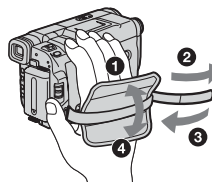
- Ilustracje ekranu LCD i obrazu z wizjera używane w tej instrukcji są wykonywane za pomocą aparatu cyfrowego, dlatego w rzeczywistości mogą wyglądać inaczej.
- W niniejszej instrukcji poszczególne modele urządzeń zostały oznaczone w następujący sposób:
CCD-TRV228E: **Hi8** TRV228E
CCD-TRV428E: **Hi8** TRV428E
DCR-TRV255E: **H** TRV255E
DCR-TRV265E: **H** TRV265E
Instrukcje, przy których nie podano określonej nazwy modelu, dotyczą wszystkich modeli. Instrukcje, przy których podano określoną nazwę modelu, dotyczą tylko wskazanego modelu.
Przed rozpoczęciem czytania niniejszej instrukcji obsługi należy sprawdzić model kamery.
- Ilustracje zawarte w niniejszej instrukcji dotyczą modelu DCR-TRV265E.

Uwagi dotyczące korzystania z kamery

- Kamerę należy trzymać prawidłowo.



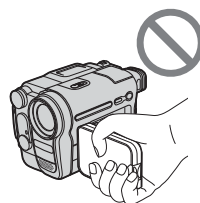
- Aby zagwarantować pewny uchwyt, należy zamocować pasek na dłoń, jak pokazano na ilustracji.



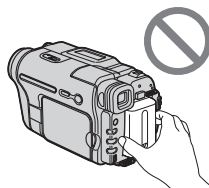
- Istnieje możliwość zmiany języka używanego na ekranie wyświetlacza kamery (str. 20).
- Nie należy chwycić kamery za następujące elementy:



Wizjer

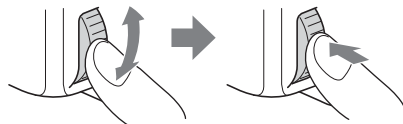


Panel LCD



Akumulator

- Należy obrócić pokrętkę SEL/PUSH EXEC, aby wybrać odpowiednią pozycję, a następnie nacisnąć pokrętkę w celu zatwierdzenia dokonanego wyboru.



Obsah je uzamčen

Dokončete, prosím, proces objednávky.

Následně budete mít přístup k celému dokumentu.



Proč je dokument uzamčen? Nahněvat Vás rozhodně nechceme. Jsou k tomu dva hlavní důvody:

- 1) Vytvořit a udržovat obsáhlou databázi návodů stojí nejen spoustu úsilí a času, ale i finanční prostředky. Dělali byste to Vy zadarmo? Ne*. Zakoupením této služby obdržíte úplný návod a podpoříte provoz a rozvoj našich stránek. Třeba se Vám to bude ještě někdy hodit.

**) Možná zpočátku ano. Ale vězte, že dotovat to dlouhodobě nelze. A rozhodně na tom nezbohatneme.*

- 2) Pak jsou tady „roboti“, kteří se přiživují na naší práci a „vysávají“ výsledky našeho úsilí pro svůj prospěch. Tímto krokem se jim to snažíme překazit.

A pokud nemáte zájem, respektujeme to. Urgujte svého prodejce. A když neuspějete, rádi Vás uvidíme!