

MANUÁL VLASTNÍKA
**SUŠIČKA LG S
TEPELNÝM ČERPADLEM**

Předtím, než začnete sušičku používat, si pozorně přečtete tuto uživatelskou příručku a schovejte si ji pro budoucí použití.

POUŽÍVATEĽSKÁ PRÍRUČKA
**SUŠIČKA LG S
TEPELNÝM ČERPADLOM**

Pred použitím zariadenia si pozorne prečítajte tento návod na používanie a uschovajte ho pre budúce použitie.

RC7055*H*M



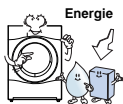
MFL67708687

www.lg.com

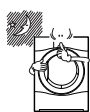
Vlastnosti



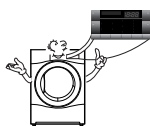
- **Buben s extra velkou kapacitou**
Buben této sušičky LG má extra velkou kapacitu. Díky tomu budete moci usušit více prádla najednou, což vám ušetří čas.



- **Nižší spotřeba energie**
Sušičky LG s tepelným čerpadlem mají díky optimalizovanému výměníku tepla a technologii AUTOMATICKÉ ČISTĚNÍ™ nižší spotřebu energie než konvenční sušičky. Tato sušička LG s tepelným čerpadlem byla zkonstruována tak, aby vám šetřila peníze.



- **Nižší hlučnost**
Díky použití moderních technologií absorpce zvuku a sledování hlučnosti se nám u této sušičky LG podařilo omezit provozní hlučnost.



- **Snadné použití**
Na přístroji je široký, elektronicky řízený LED displej, který se velmi snadno používá. Jednoduše vyberte požadovaný cyklus a ostatní za vás udělá sušička LG.
K dispozici je funkce Smart Diagnosis na telefonu.

Obsah

Bezpečnostní pokyny3	Technické údaje29
Návod k instalaci.....6	Záruka.....30
Design a konstrukční řešení10	
Používání sušičky11	
Další funkce17	
Péče o sušičku19	
Další tipy na chytré použití21	
Průvodce řešením potíží.....26	

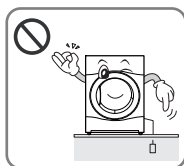
Bezpečnostní pokyny

Z bezpečnostních důvodů dodržujte pokyny uvedené v této příručce. Minimalizujete tím riziko požáru nebo výbuchu, úrazu elektrickým proudem a zabráníte tím případnému poškození majetku nebo zranění či úmrtí osob.

⚠ UPOZORNĚNÍ

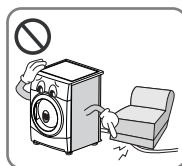
- Nebudou-li dodržena následující pravidla, může dojít k vážnému zranění nebo smrti.
- Je přísně zakázáno používat výrobek pro cokoli jiného, než je použití schválené výrobcem. LG neponese úplnou odpovědnost za škody způsobené nepřesným a nesprávným použitím.
- Nepokoušejte se opravit ani vyměnit jakoukoliv část sušičky, ani se nepokoušejte provádět jakékoliv servisní zásahy s výjimkou případů, kdy je toto výslovně doporučeno v servisních pokynech uživatele nebo ve vydaných pokynech uživatele k opravě, jimž rozumíte a pro jejichž provedení máte potřebné znalosti, schopnosti či kvalifikaci.

⊘ Rizika



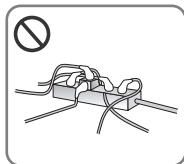
- Před zapojením přístroje do zásuvky se ujistěte, zda je kabel uzemněný a připojený k jističi.

.....
Žádné uzemnění nesmí způsobit přerušení proudu ani úraz elektrickým proudem.



- Nepoužívejte poškozený kabel a nepokládejte na kabel těžké předměty.

.....
Poškozený napájecí kabel může způsobit požár nebo úraz elektrickým proudem.



- Nezapojte jej do adaptéru. Spotřebič nepoužívejte s prodlužovacím kabelem.

.....
Příliš vysoké zahřívání zásuvky může vyvolat požár.



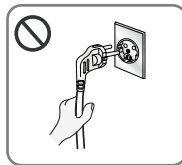
- Zástrčky ani vypínače se nedotýkejte mokřima rukama.

.....
Mohlo by dojít k úrazu elektrickým proudem.



- Při instalaci sušičky neodstraňujte horní desku.
- Výrobek nijak neupravujte.

.....
V důsledku takového zásahu by mohlo dojít k poruše zařízení, požáru nebo úrazu elektrickým proudem.



- Při odpojování napájecího kabelu uchopte zástrčku, nikoliv kabel.

.....
V opačném případě byste mohli poškodit kabel, v důsledku čehož by mohlo dojít k požáru nebo úrazu elektrickým proudem.



- Dbejte na to, aby se sušička nedostala do styku s vařičem, otevřeným ohněm nebo jinými hořlavými předměty.

.....
V takovém případě by mohlo dojít k požáru nebo k roztavení některých dílů.



- Očistěte nečistoty a skvrny z napájecího kabelu a vložte kabel pevně do zásuvky.

.....
Znečištěné nebo špatné kontakty mohou být zdrojem požáru.

Obsah je uzamčen

Dokončete, prosím, proces objednávky.

Následně budete mít přístup k celému dokumentu.



Proč je dokument uzamčen? Nahněvat Vás rozhodně nechceme. Jsou k tomu dva hlavní důvody:

- 1) Vytvořit a udržovat obsáhlou databázi návodů stojí nejen spoustu úsilí a času, ale i finanční prostředky. Dělali byste to Vy zadarmo? Ne*. Zakoupením této služby obdržíte úplný návod a podpoříte provoz a rozvoj našich stránek. Třeba se Vám to bude ještě někdy hodit.

**) Možná zpočátku ano. Ale vězte, že dotovat to dlouhodobě nelze. A rozhodně na tom nezbohatneme.*

- 2) Pak jsou tady „roboti“, kteří se přiživují na naší práci a „vysávají“ výsledky našeho úsilí pro svůj prospěch. Tímto krokem se jim to snažíme překazit.

A pokud nemáte zájem, respektujeme to. Urgujte svého prodejce. A když neuspějete, rádi Vás uvidíme!