

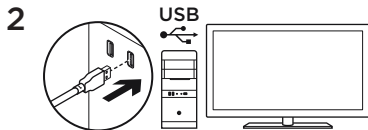
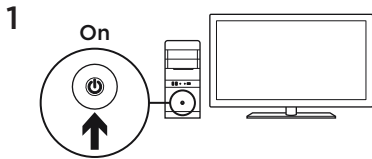
G502 HERO

Setup Guide

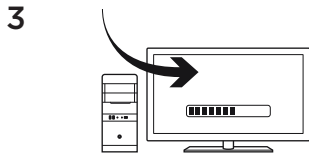


logitech 

| | | | |
|----------------------|----|-----------------------|-----|
| English | 3 | Українська. | 93 |
| Deutsch | 13 | Eesti | 103 |
| Français | 23 | Latviski | 113 |
| Italiano | 33 | Lietuvių | 123 |
| По-руски | 43 | Български | 133 |
| Po polsku | 53 | Hrvatski | 143 |
| Magyar | 63 | Srpski | 153 |
| Česká verze. | 73 | Slovenščina | 163 |
| Slovenčina | 83 | Română | 173 |



Your G502 is ready to play games.
If you would like to customize your G502,
refer to the next section.



You can customize the three onboard profiles of the G502— button programming, lighting color, lighting effects, and tracking behavior—using the Logitech Gaming Software. Download this free software and learn how to customize the G502 at www.logitechG.com/support/g502-hero

Obsah je uzamčen

Dokončete, prosím, proces objednávky.

Následně budete mít přístup k celému dokumentu.



Proč je dokument uzamčen? Nahněvat Vás rozhodně nechceme. Jsou k tomu dva hlavní důvody:

- 1) Vytvořit a udržovat obsáhlou databázi návodů stojí nejen spoustu úsilí a času, ale i finanční prostředky. Dělali byste to Vy zadarmo? Ne*. Zakoupením této služby obdržíte úplný návod a podpoříte provoz a rozvoj našich stránek. Třeba se Vám to bude ještě někdy hodit.

**) Možná zpočátku ano. Ale vězte, že dotovat to dlouhodobě nelze. A rozhodně na tom nezbohatneme.*

- 2) Pak jsou tady „roboti“, kteří se přiživují na naší práci a „vysávají“ výsledky našeho úsilí pro svůj prospěch. Tímto krokem se jim to snažíme překazit.

A pokud nemáte zájem, respektujeme to. Urgujte svého prodejce. A když neuspějete, rádi Vás uvidíme!