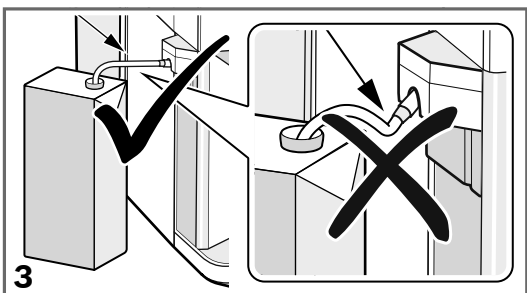


de Adapter für Milchbehälter

Wichtig: Der Adapter für Milchbehälter kann nur angeschlossen werden, wenn das Milchsystem im Auslaufsystem richtig montiert ist.

Aus hygienischen Gründen muss der Adapter regelmäßig gereinigt werden. Alle Teile können auch in den Geschirrspüler gegeben werden.

Wichtig: Wird ein Service Programm durchgeführt, den Adapter entfernen und den beiliegenden transparenten Milchbehälter einsetzen.

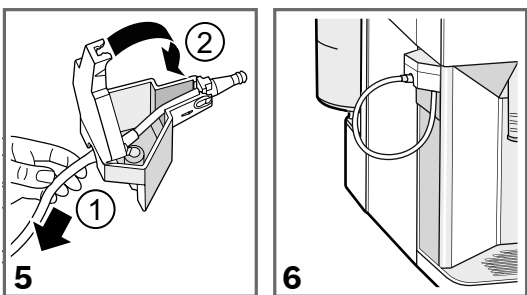
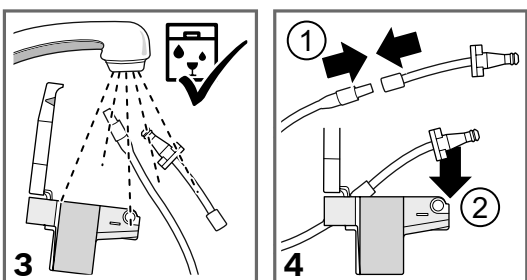
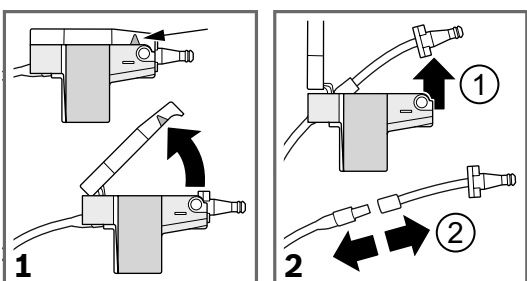


it Adattatore per contenitore per latte

Importante: l'adattatore per contenitore per latte può essere collegato soltanto se il sistema per il latte è montato correttamente nel sistema di erogazione.

Per motivi di igiene l'adattatore deve essere pulito regolarmente. Tutti i pezzi possono anche essere puliti in lavastoviglie.

Importante: quando viene eseguito un programma di assistenza, rimuovere l'adattatore e collegare il contenitore per latte fornito con l'apparecchio.



en Adapter for milk containers

Important: The adapter for milk containers can only be connected if the milk system is correctly installed in the dispenser system.

For reasons of hygiene, the adapter must be cleaned regularly. All the parts can also be put in the dishwasher.

Important: If a service programme is performed, remove the adapter and connect the milk container supplied with the appliance.

gr Προσαρμογέας δοχείου γάλακτος

Σημαντικό: Ο προσαρμογέας για το δοχείο του γάλακτος μπορεί να συνδεθεί μόνο, όταν το σύστημα γάλακτος είναι σωστά συναρμολογημένο στο σύστημα εκροής.

Για λόγους υγιεινής πρέπει να καθαρίζεται τακτικά ο προσαρμογέας. Όλα τα εξαρτήματα μπορούν επίσης να μπουν στο πλυντήριο πιάτων.

Σημαντικό: Όταν εκτελείται ένα πρόγραμμα σέρβις, αφαιρέστε τον προσαρμογέα και συνδέστε το συνημμένο στη συσκευή δοχείο γάλακτος.

pl Adapter do pojemnika na mleko

Ważne: adapter do pojemnika na mleko może być podłączony tylko wówczas, gdy system spieniania mleka jest prawidłowo zamontowany w wylocie napoju.

Ze względów higienicznych adapter powinien być czyszczony regularnie. Wszystkie części można wkładać również do zmywarki.

Ważne: jeżeli jest wykonywany program serwisowy, to należy usunąć adapter i podłączyć pojemnik na mleko będący w zestawie urządzenia.

cs Adaptér pro nádobu na mléko

Důležitost: Adaptér pro nádobu na mléko může být připojen pouze tehdy, pokud je správně namontován mléčný systém ve výtokovém systému.

Z hygienickým důvodů musí být adaptér pravidelně čištěn. Všechny díly můžete také vložit do myčky nádobí.

Důležitost: Při provádění servisního programu adaptér odstraňte a ke potřebiči připojte příloženou nádobu na mléko.

fr Adaptateur pour réservoir à lait

Important : L'adaptateur pour réservoir à lait ne peut être installé que lorsque le système à lait est correctement monté dans le système d'écoulement.

Pour des raisons d'hygiène, l'adaptateur doit être nettoyé régulièrement. Tous les éléments peuvent passer au lave-vaisselle.

Important : Avant de lancer le programme d'entretien, retirez l'adaptateur et installez le réservoir à lait fourni avec l'appareil.

nl Adapter voor het melkreservoir

Belangrijk: de adapter voor het melkreservoir kan alleen worden aangesloten wanneer het melksysteem in het uitloopsysteem correct is gemonteerd.

Om hygiënische redenen moet de adapter regelmatig worden gereinigd. Alle onderdelen kunnen in de vaatwasser.

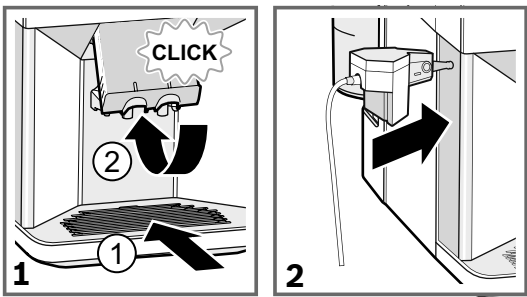
Belangrijk: wanneer een serviceprogramma wordt uitgevoerd, de adapter verwijderen en het bijgevoegde melkreservoir op het apparaat aansluiten.

ru Адаптер емкости для молока

Важно: Адаптер емкости для молока может быть подсоединен только при правильном монтаже системы подачи молока в выпускном устройстве.

По гигиеническим соображениям адаптер нужно регулярно очищать. Все детали можно также мыть в посудомоечной машине.

Важно: Для выполнения сервисной программы снимите адаптер и подсоедините прилагаемую к прибору емкость для молока.

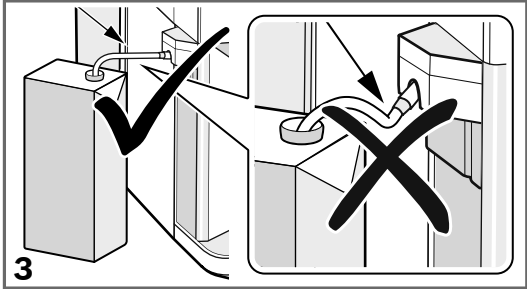


da Adapter til mælkebeholder

Vigtigt: Adapteren til mælkebeholderen kan kun tilsluttes, når mælkesystemet er monteret korrekt i udløbssystemet.

Af hygiejniske grunde skal adapteren rengøres regelmæssigt. Alle dele tåler maskinopvask.

Vigtigt: Hvis et serviceprogram gennemføres, skal adapteren fjernes og den mælkebeholder, som følger med apparatet, tilsluttes.

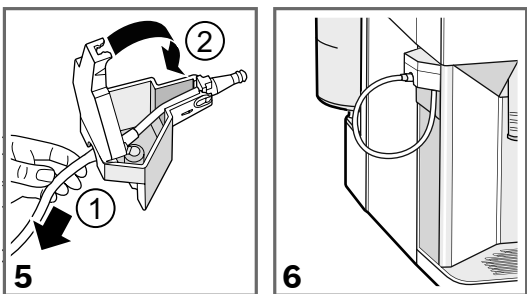
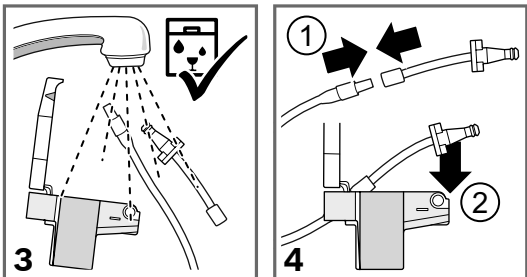
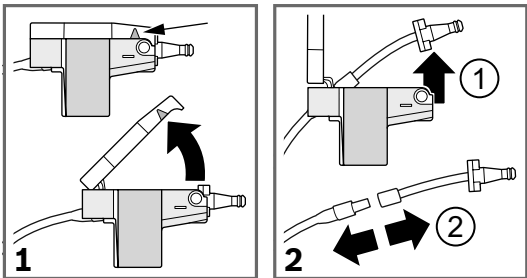


fi Maitoastian adapteri

Tärkeää: Maitoastian adapteri voidaan kytkeä vain, jos maitojärjestelmä on asennettu oikein annostelujärjestelmään.

Adapteri on hygieenisistä syistä puhdistettava säännöllisesti. Kaikki osat voidaan pestä myös astianpesukoneessa.

Tärkeää: Jos suoritat huolto-ohjelman, poista adapteri ja kytke laitteeseen sen mukana toimitettu maitoastia.



tr Süt haznesi için adaptör

Önemli: Süt haznesi için adaptör, sadece süt sistemi çıkış sistemine doğru monte edildiğinde bağlanabilir.

Hijyenik nedenlerden dolayı adaptör düzenli olarak temizlenmelidir. Tüm parçalar bulaşık makinesine de konabilir.

Önemli: Bir servis programı uygulandığında, adaptörü çıkarın ve cihaz ile birlikte verilen süt haznesine bağlayın.

no Adapter for melkebeholder

Viktig: Adapteren for melkebeholder kan kun kobles til når melkesystemet er korrekt monteret i utløpssystemet.

Av hygieniske årsaker må adapteren rengjøres regelmessig. Alle delene til melkeskummen kan vaskes i oppvaskmaskin.

Viktig: Hvis det utføres et Service-program, må adapteren fjernes og i stedet melkebeholderen som fulgte med apparatet tilkobles.

es Adaptador para recipiente de leche

Importante: el adaptador para el recipiente de leche sólo puede conectarse si el sistema de leche está montado correctamente en el sistema de salida.

Por razones de higiene, el adaptador debe limpiarse regularmente. Todas las piezas también pueden meterse en el lavavajillas.

Importante: antes de ejecutar un programa de servicio retirar el adaptador y conectar el recipiente de leche suministrado con el aparato.

kk Сүт контейнері үшін адаптер

Маңызды: сүт контейнерінің адаптері тек сүт жүйесі төгу жүйесінде дұрыс орнатылғанда ғана қосу мүмкін.

Гигиеналық себептерден адаптерді жүйелік ретте тазалау керек. Барлық бөліктерін ыдыс жуғыш машинаға салу мүмкін.

Маңызды: егер сервистік бағдарлама орындалса, адаптерді алып құрылғы қасындағы сүт контейнерін қосыңыз.

sv Adapter för mjölkbehållare

Viktigt: Adaptern för mjölkbehållare går bara att ansluta om mjölksystemet har monterats rätt i utloppssystemet.

Av hygienisk skäl måste du rengöra adaptern regelbundet. Alla delar går också att maskindisken.

Viktigt: När ett serviceprogram har körts måste du ta loss adaptern och ansluta den mjölkbehållare som följer med apparaten.

pt Adaptador para recipiente do leite

Importante: O adaptador para recipiente do leite só pode ser conectado se o sistema de leite se encontrar corretamente montado no sistema de saída.

O adaptador tem de ser limpo regularmente por razões higiénicas. Todas as peças podem ser lavadas também na máquina de lavar loiça.

Importante: Para executar um programa de manutenção, remova o adaptador e monte o recipiente do leite fornecido juntamente com o aparelho.

ar محول لخزان الحليب

هام: لا يمكن وصل محول خزان الحليب إلا عندما يكون نظام الحليب مركباً تركيباً صحيحاً في نظام التصريف.

لأسباب صحية يجب أن يتم بصفة دورية منتظمة تنظيف المحول. ويمكن أيضاً وضع كل الأجزاء في غسالة الأطباق.

هام: في حالة إجراء أي برنامج خدمة، يجب نزع المحول ووصله بخزان الحليب المرفق مع الجهاز.

