

PHILIPS

**Rádio
s hodinami**

Řada 3000

R3205



Návod k obsluze

Zaregistrujte svůj výrobek a získejte podporu na stránkách
www.philips.com/support

Obsah

1	Důležité	2
	Bezpečnost	2

2	Vaše rádio s hodinami	3
	Úvod	3
	Obsah balení	3
	Přehled rádia s hodinami	3

3	Začínáme	4
	Instalace baterií	4
	Připojení napájení	4
	Nastavení času	4

4	Poslech rádia FM	5
	Naladění rádiových stanic FM	5
	Ruční ukládání rádiových stanic FM	5
	Výběr předvolby rádiové stanice	5
	Nastavení hlasitosti	5

5	Další funkce	6
	Nastavení času budíku	6
	Nastavení časovače spánku	6

6	Informace o výrobku	7
----------	----------------------------	----------

7	Řešení problémů	7
----------	------------------------	----------

8	Upozornění	8
----------	-------------------	----------

1 Důležité

Bezpečnost



Upozornění

- Nikdy nesnímejte kryt tohoto rádia.
 - Žádnou část tohoto rádia nikdy nepromazávejte.
 - Nikdy toto rádio neumísťujte na jiná elektrická zařízení.
 - Nevystavujte toto rádio přímému slunci, otevřenému ohni ani horku.
 - Ujistěte se, že máte vždy snadný přístup k napájecímu kabelu, zástrčce nebo adaptéru, abyste odpojili rádio s hodinami od napájení.
-
- Přečtěte si tyto pokyny.
 - Respektujte všechna varování.
 - Postupujte podle všech pokynů.
 - Neblokujte žádné větrací otvory. Instalujte v souladu s pokyny výrobce.
 - Neinstalujte v blízkosti zdrojů tepla, jako jsou radiátory, tepelné registry, kamna nebo jiná zařízení (včetně zesilovačů), které produkují teplo.
 - Napájecí kabel chraňte před pošlapáním nebo skřípnutím, zejména v okolí zástrček, zásuvek a na místech, kde vystupují z rádia s hodinami.
 - Používejte pouze příslušenství/doplňky určené výrobcem.
 - Odpojte přístroj během bouřek nebo po dlouhé době nečinnosti.
 - Veškeré opravy může provádět pouze kvalifikovaný servis. Pokud byl přístroj jakýmkoli způsobem poškozen, například je poškozen napájecí kabel nebo zástrčka, došlo k rozliti kapaliny nebo do přístroje spadly předměty, přístroj byl vystaven dešti nebo vlhkosti, nefunguje normálně nebo byl upuštěn, je vyžadována údržba.
 - **VÝSTRAHA** ohledně použití baterie – abyste zabránili vytečení baterie, které může mít za následek zranění osob, poškození majetku nebo poškození rádia s hodinami:
 - Vložte všechny baterie správně, + a -

podle označení na jednotce.

- Pokud jednotku delší dobu nepoužíváte, vyjměte baterie.
- Baterii nesmíte vystavovat nadměrnému teplu, například slunečnímu záření, ohni a podobně.
- Rádio s hodinami nesmí být vystaveno kapající či šplouchající vodě.
- Na rádio s hodinami nepokládejte žádné zdroje nebezpečí (např. předměty naplněné kapalinami, zapálené svíčky).
- Pokud se jako odpojovací zařízení používá síťová zástrčka nebo prodlužovačka, musí zůstat odpojovací zařízení snadno ovladatelné.

2 Vaše rádio s hodinami

Gratulujeme k nákupu a vítáme vás u společnosti Philips! Chcete-li plně využívat podpory, kterou nabízí společnost Philips, zaregistrujte si svůj zakoupený výrobek na adrese www.philips.com/support.

Úvod

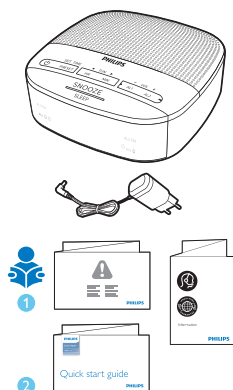
Toto rádio s hodinami umožňuje

- poslouchat rádio FM;
- nastavit dva budíky tak, aby zvonily v různou dobu.


Obsah balení

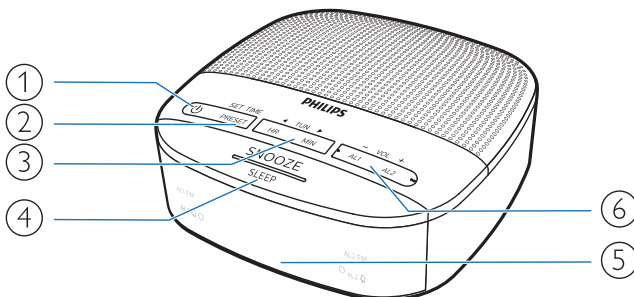
Zkontrolujte a identifikujte obsah balení:

- Hlavní jednotka
- Napájecí adaptér pro střídavý proud
- Stručná příručka
- Bezpečnostní a záruční leták



Přehled rádia s hodinami

- ① 
 - Zapnutí nebo přepnutí do pohotovostního režimu.
- ② **PRESET / SET TIME**
 - Ukládání rádiových stanic do paměti.
 - Výběr předvolby rádiové stanice.
 - Nastavení času.
- ③ **HR / MIN / ◀TUN ▶**
 - Naladění rádiových stanic FM.
 - Nastavení hodin a minut.
- ④ **SNOOZE / SLEEP**
 - Opakované buzení.
 - Nastavení časovače vypnutí.
- ⑤ **Panel displeje**
 - Zobrazení aktuálního stavu.
- ⑥ **AL1 / AL2 / - VOL +**
 - Nastavení budíku.
 - Nastavení hlasitosti.



3 Začínáme

Pokyny v této kapitole vždy dodržujte v uvedeném pořadí.

Instalace baterií

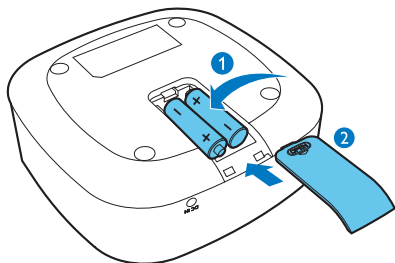
Baterie slouží pouze k zálohování nastavení hodin a budíku.



Pozor

- Nebezpečí výbuchu! Baterie chraňte před horkem, slunečním paprskům nebo ohně. Baterie nikdy nevyhazujte do ohně.
- Baterie obsahují chemikálie, proto by se měly likvidovat odpovídajícím způsobem.

Vložte 2 baterie typu AAA (nejsou součástí dodávky) podle správné polaritě (+/-), jak je uvedeno na obrázku.



Připojení napájení



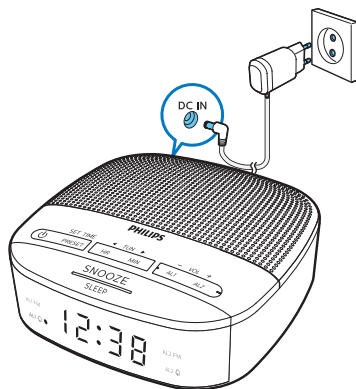
Pozor

- Riziko poškození výrobku! Přesvědčte se, že napájecí napětí v elektrické síti odpovídá napětí, které je uvedeno na zadní nebo spodní straně rádia s hodinami.
- Nebezpečí úrazu elektrickým proudem! Při odpojování napájecího adaptéru tahejte vždy za zástrčku konektoru. Nikdy netahejte za kabel.
- Používejte pouze síťový napájecí adaptér doporučený výrobcem nebo prodáváný s přístrojem.



Poznámka

- Typový štítek se nachází na spodní straně rádia s hodinami.



Nastavení času



Poznámka

- Čas lze nastavit pouze v pohotovostním režimu.


- 1 V pohotovostním režimu stiskněte tlačítko **SET TIME** a podržte ho na 2 sekundy.
- 2 Stisknutím tlačítka **HR** nastavte hodiny, stisknutím tlačítka **MIN** nastavte minuty, poté stisknutím tlačítka **SET TIME** potvrďte nastavení.
 - ↳ Čas je nastaven.

4 Poslech rádia FM

Poznámka

- Aby nedocházelo k rušení rádia, mějte rádio s hodinami mimo dosah jiných elektronických zařízení.
- Pro lepší příjem plně vysuňte a upravte polohu antény.

Naladění rádiových stanic FM

- 1 Rádio s hodinami zapnete stisknutím tlačítka .
- 2 Stiskněte a podržte tlačítko **◀TUN▶** na 2 sekundy.
 - ↳ Rádio s hodinami automaticky naladí stanici se silným příjmem.
- 3 Chcete-li naladit další rádiové stanice, opakujte krok 2.

Ruční naladění stanice:

Opakovaným stisknutím tlačítka **◀TUN▶** vyberte frekvenci.

Poznámka

- Ladění rádia s hodinami probíhá v krocích po 50 kHz, frekvence rádia na panelu displeje se zvýší o 0,1 MHz po dvou stisknutích tlačítka **◀TUN▶**.

Ruční ukládání rádiových stanic FM

Poznámka

- Uložit lze maximálně 10 rádiových stanic FM.

- 1 Naladění rádiové stanice FM.
- 2 Stisknutím a podržením tlačítka **PRESET** na 2 sekundy aktivujete režim programování.
 - ↳ Začne blikat číslo předvolby stanice.

- 3 Opakovaným stisknutím tlačítka **◀TUN▶** vyberte číslo.
- 4 Dalším stisknutím tlačítka **PRESET** potvrďte výběr.
- 5 Více rádiových stanic FM uložte opakováním kroků 1 až 4.

Tip

- Chcete-li odebrat předvolbu stanice, stačí místo ní uložit jinou stanici.

Výběr předvolby rádiové stanice

V režimu tuneru FM opakovaným stisknutím tlačítka **PRESET** vyberte číslo předvolby.

Nastavení hlasitosti

Během poslechu nastavíte hlasitost stisknutím tlačítka **- VOL +**.

5 Další funkce

Nastavení času budíku

Nastavení budíku



Poznámka

- Budík lze nastavit pouze v pohotovostním režimu.
- Dbejte na to, abyste správně nastavili hodiny.

- 1 V pohotovostním režimu nastavte čas budíku stisknutím a podržením tlačítka **AL1** nebo **AL2** na 2 sekundy.
- 2 Stisknutím tlačítka **HR** nastavte hodiny, stisknutím tlačítka **MIN** nastavte minuty, poté stisknutím tlačítka **AL1** nebo **AL2** potvrďte nastavení.



Tip

- Přístroj opouští režim nastavení budíku, když je nečinný po dobu 10 sekund.

Vyberte zdroj budíku.

Stisknutím tlačítka **AL1** nebo **AL2** v pohotovostním režimu můžete vybrat jako zdroj budíku rádio FM nebo bzučák.

- ↳ Rozsvítí se ikona příslušného budíku.



Poznámka

- Funkce jemného buzení je navržena pouze pro zdroj rádia FM.

Aktivace/deaktivace časovače budíku

Opakovaným stisknutím tlačítka **AL1** nebo **AL2** aktivujete nebo deaktivujete časovač budíku.

- ↳ Pokud je budík aktivován, rozsvítí se kontrolka budíku.
- ↳ Pokud je budík deaktivován, kontrolka budíku zhasne.

6 CZ

- ↳ Zvonení budíku se opakuje znovu další den.
- ↳ Chcete-li budík ukončit, stiskněte příslušné tlačítko **AL1** nebo **AL2**.

Opakované buzení

Když zazní budík, stiskněte tlačítko **SNOOZE**.

- ↳ Budík je odložen a opakuje buzení o 9 minut později.

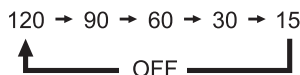
Nastavení časovače spánku

Rádio s hodinami se může po uplynutí nastavené doby automaticky přepnout do pohotovostního režimu.

- Opakovaným stisknutím tlačítka **SLEEP** vyberte dobu (v minutách).
 - ↳ Rádio s hodinami se po uplynutí nastavené doby automaticky přepne do pohotovostního režimu.

Deaktivace časovače spánku:

- Opakovaně tiskněte tlačítko **SLEEP**, dokud se neobjeví hlášení **[OFF]** (vypnuto).



6 Informace o výrobku

Poznámka

- Informace o výrobku se mohou změnit bez předchozího upozornění.

Zesilovač

Jmenovitý výstupní výkon	200 mW RMS
--------------------------	------------

Tuner (FM)

Rozsah ladění	87,5–108 MHz
---------------	--------------

Krok ladění	50 kHz
-------------	--------

Citlivost

- Mono, poměr s/š	< 22 dB
26 dB	

Celkové harmonické zkreslení	< 3 %
------------------------------	-------

Poměr signálu k šumu	> 50 dBA
----------------------	----------

Obecné informace

Střídavý proud (napájecí adaptér)	Značka: Philips;
	Model: AS030-050-EE060
	Vstup: 100–240V~ 50/60 Hz; 0,15 A Výstup: 5 V \equiv 0,6 A

Provozní spotřeba energie	< 3 W
---------------------------	-------

Spotřeba energie v pohotovostním režimu	< 1 W
---	-------

Rozměry Š × V × H	131 × 54 × 131 mm
----------------------	-------------------

Hmotnost (Hlavní jednotka)	198,9 g
-------------------------------	---------

7 Řešení problémů

Upozornění

- Nikdy nesnímejte kryt výrobku

Pokud chcete zachovat platnost záruky, neopravujte přístroj sami.

Pokud při používání zařízení nastanou potíže, zkontrolujte před kontaktováním servisu následující možnosti. Pokud potíže přetrvávají, přejděte na webovou stránku společnosti Philips (www.philips.com/support). Když kontaktujete společnost Philips, mějte zařízení poblíž a rovněž mějte k dispozici číslo modelu a sériové číslo.

Chybí napájení

- Ujistěte se, že je síťová zástrčka řádně zapojena do zásuvky.
- Ujistěte se, že je v elektrické zásuvce napájení.

Žádný zvuk

- Nastavte hlasitost.

Žádná odezva přístroje

- Odpojte a znovu připojte síťovou zástrčku, poté přístroj znovu zapněte.

Špatný příjem rádia

- Aby nedocházelo k rušení rádia, mějte rádio s hodinami mimo dosah jiných elektronických zařízení.
- Plně vysuňte a upravte polohu antény.

Budík nefunguje

- Nastavte hodiny/budík správně.

Vymazáno nastavení hodin/budíku

- Napájení bylo přerušeno nebo byla odpojena síťová zástrčka.
- Resetujte hodiny/budík.

8 Upozornění

Jakékoli změny nebo úpravy provedené na tomto zařízení, které nejsou výslovně schváleny společností **MMD Hong Kong Holding Limited**, mohou zrušit oprávnění uživatele k provozování výrobku.

Společnost **TP Vision Europe BV** tímto prohlašuje, že tento produkt je v souladu se základními požadavky a dalšími příslušnými ustanoveními směrnice 2014/53/EU.

Prohlášení o shodě naleznete na www.philips.com/support.



Tento produkt vyhovuje požadavkům Evropského společenství na rádiové rušení.



Tento výrobek je navržen a vyroben z vysoce kvalitních materiálů a součástí, které lze recyklovat a znovu použít.



Tento symbol znamená, že výrobek nesmí být zlikvidován jako domácí odpad a měl by být dodán do příslušného sběrného zařízení k recyklaci. Dodržujte místní předpisy a nikdy nevyhazujte výrobek a dobíjecí baterie do běžného domovního odpadu. Správná likvidace starých výrobků a dobíjecích baterií pomáhá předcházet negativním důsledkům pro životní prostředí a lidské zdraví.



Tento symbol znamená, že výrobek obsahuje baterie, na které se vztahuje evropská směrnice 2013/56/EU a které nelze likvidovat s běžným komunálním odpadem.

Informujte se o místním systému odděleného sběru elektrických a elektronických výrobků a baterií. Dodržujte místní předpisy a nikdy nevyhazujte výrobky ani baterie do běžného domovního odpadu. Správná likvidace

starých výrobků a baterií pomáhá předcházet negativním důsledkům pro životní prostředí a lidské zdraví.

Vyjímání jednorázových baterií

Chcete-li vyjmout jednorázové baterie, viz část Instalace baterií.



Technické údaje se mohou změnit bez předchozího upozornění.

2020 © Philips a Philips Shield Emblem jsou registrované ochranné známky společnosti Koninklijke Philips N.V. a jsou používány na základě licence. Tento výrobek byl vyroben a je prodáván na odpovědnost společnosti MMD Hong Kong Holding Limited nebo jedné z jejích přidružených společností a společnost MMD Hong Kong Holding Limited je ručitelem v souvislosti s tímto produktem.

TAR3205_12_UM_V1.0

