



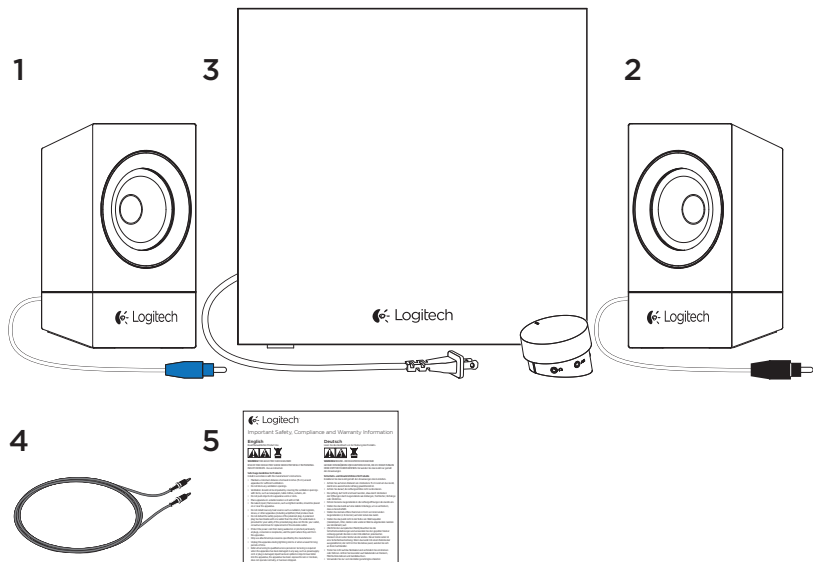
Getting started with

Logitech® z533 Multimedia Speaker System



## Contents

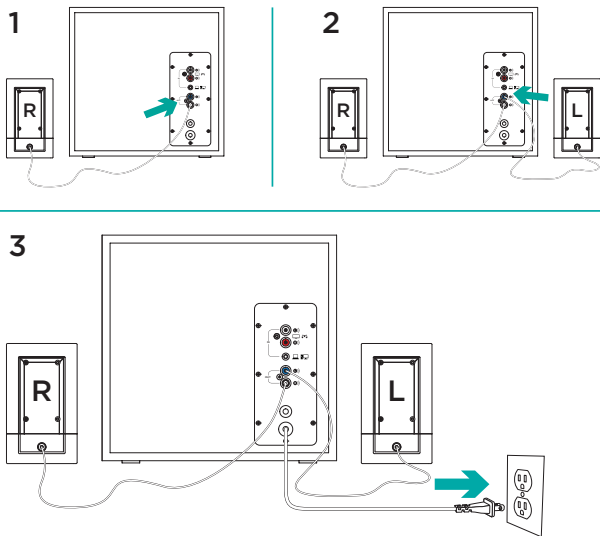
English . . . . .	3	Česká verze . . . . .	78
Deutsch . . . . .	8	Slovenčina . . . . .	83
Français . . . . .	13	Українська . . . . .	88
Italiano . . . . .	18	Eesti . . . . .	93
Español . . . . .	23	Latviski . . . . .	98
Português . . . . .	28	Lietuvių . . . . .	103
Nederlands . . . . .	33	Български . . . . .	108
Svenska . . . . .	38	Hrvatski . . . . .	113
Dansk . . . . .	43	Srpski . . . . .	118
Norsk . . . . .	48	Slovenščina . . . . .	123
Suomi . . . . .	53	Română . . . . .	128
Ελληνικά . . . . .	58	Türkçe . . . . .	133
По-русски . . . . .	63	138 . . . . .	العربية
Po polsku . . . . .	68	143 . . . . .	עברית
Magyar . . . . .	73		

 What's in the box


1. Left Satellite
2. Right satellite
3. Subwoofer (including wired control pod)

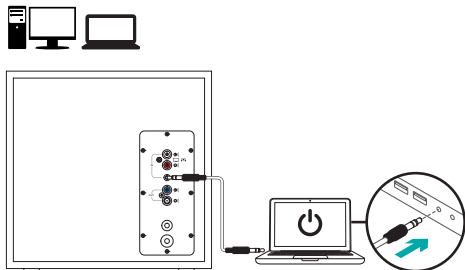
4. 3.5 mm to 3.5mm cable
5. User documentation

## ✖ Set-up

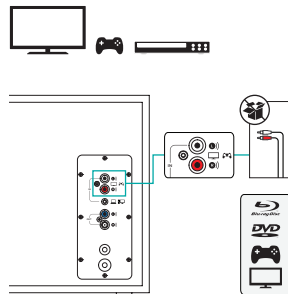


1. Plug the right satellite cable into the black subwoofer jack.
2. Plug the left satellite cable into the blue subwoofer jack.
3. Plug the power cord into an electrical outlet.

## 4A



## 4B



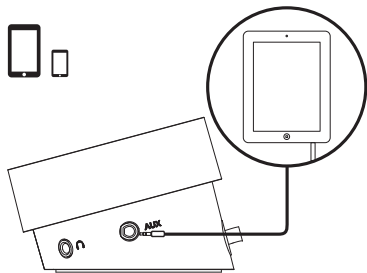
## 4. A. If you have a 3.5mm outlet on your device:

- Insert the 3.5mm to 3.5mm cable plug from the subwoofer into the audio jack on your device

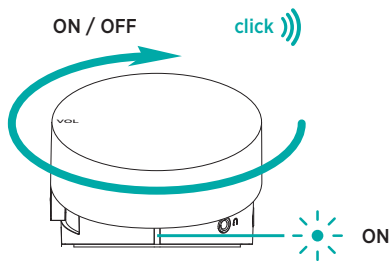
## B. If you have a RCA outlet on your device:

- Insert the RCA cable on the subwoofer (the RCA cable is not included in the box and must be purchased separately)
- Insert the other end of the RCA cable into the RCA outlet on your device (TV, Gaming Console, etc)

4C



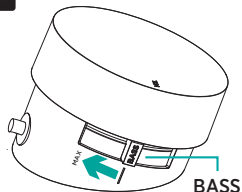
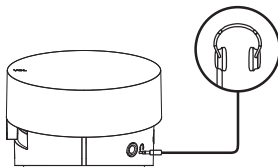
5





C. If you have a 3.5mm outlet on your device:


- Insert the 3.5mm to 3.5mm cable plug from the wired remote into the 3.5mm outlet on your device
5. Switch ON your Multimedia Speaker System z533 by turning clockwise the volume knob located on top of the wired remote. You will notice a “click” sound once the system is ON (the LED in front of the wired remote will also turn on)

## Features

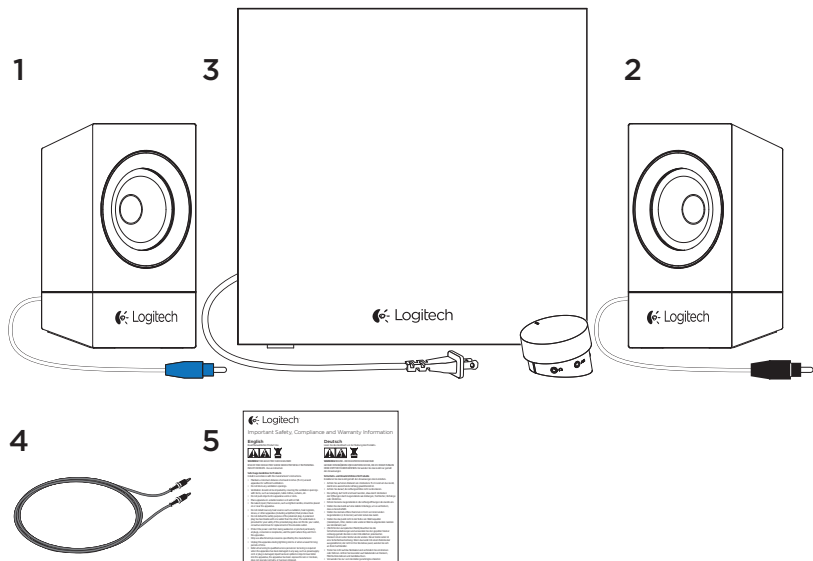


-  **ADJUSTING SPEAKER VOLUME**  
Adjust your Multimedia Speaker System z533 volume with the wheel located on top of the wired remote (VOLUME UP - turn the wheel clockwise for volume up. VOLUME DOWN - turn wheel counter-clockwise for volume down).

-  **USING HEADPHONES**  
Most types of analog headphones with a 3.5mm connector can be plugged into the headphone jack on the right of the wired remote.

-  **ADJUSTING BASS VOLUME**  
To adjust the bass level of your Multimedia Speaker System z533, move the bass slider located on the left of the wired remote
- Move the slider clockwise to increase bass
  - Move the slider counter-clockwise to reduce the bass

 Inhalt

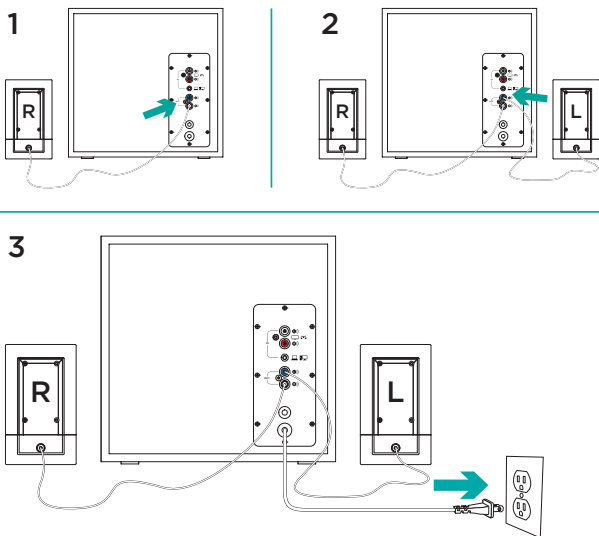


- 1. Linker Satellitenlautsprecher
- 2. Rechter Satellitenlautsprecher
- 3. Subwoofer (mit kabelgebundenem Steuergerät)

- 4. 3,5-mm-Verbindungskabel
- 5. Bedienungsanleitung

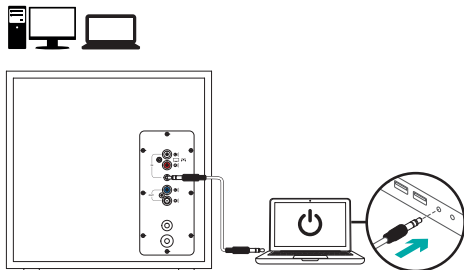


## ✖ Einrichtung

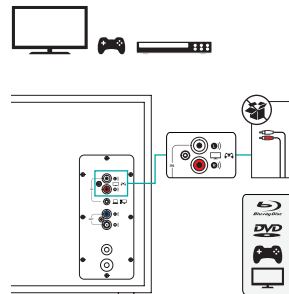


1. Stecken Sie das vom rechten Satellitenlautsprecher kommende Kabel in die schwarze Buchse am Subwoofer.
2. Stecken Sie das vom linken Satellitenlautsprecher kommende Kabel in die blaue Buchse am Subwoofer.
3. Stecken Sie das Netzkabel in eine Steckdose.

## 4A



## 4B



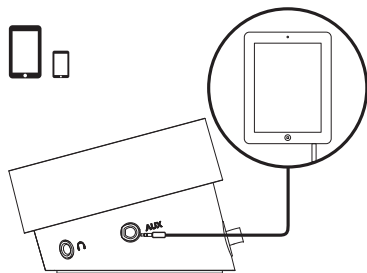
### 4. A. Wenn Ihr Gerät über einen 3,5-mm-Ausgang verfügt:

- Stecken Sie den Stecker des 3,5-mm-Verbindungskabels vom Subwoofer in die Audiobuchse Ihres Geräts

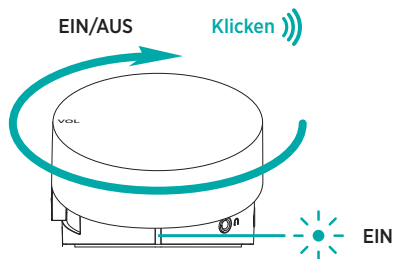
### B. Wenn Ihr Gerät über einen Cinch-Ausgang verfügt:

- Schließen Sie das Cinch-Kabel am Subwoofer an (wobei das Cinch-Kabel nicht im Lieferumfang enthalten ist und separat gekauft werden muss)
- Schließen Sie das andere Ende des Cinch-Kabels an den Cinch-Ausgang Ihres Geräts (Fernseher, Spielekonsole usw.) an.

4C



5

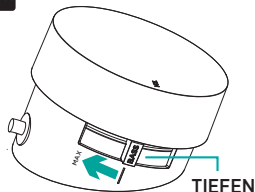
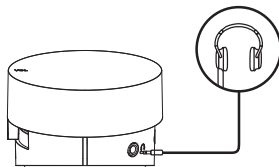
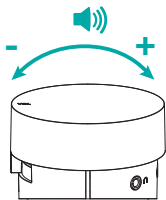


C. Wenn Ihr Gerät über einen 3,5-mm-Ausgang verfügt:

- Stecken Sie den Stecker des 3,5-mm-Verbindungskabels von der kabelgebundenen Fernbedienung in den 3,5-mm-Ausgang Ihres Geräts.

- Schalten Sie Ihr Multimedia Speaker System z533 EIN, indem Sie den Lautstärkereger an der Oberseite der kabelgebundenen Fernbedienung im Uhrzeigersinn drehen. Sie hören ein Klickgeräusch, sobald das System eingeschaltet ist. (Außerdem leuchtet dann die LED an der Vorderseite der kabelgebundenen Fernbedienung.)

## Merkmale

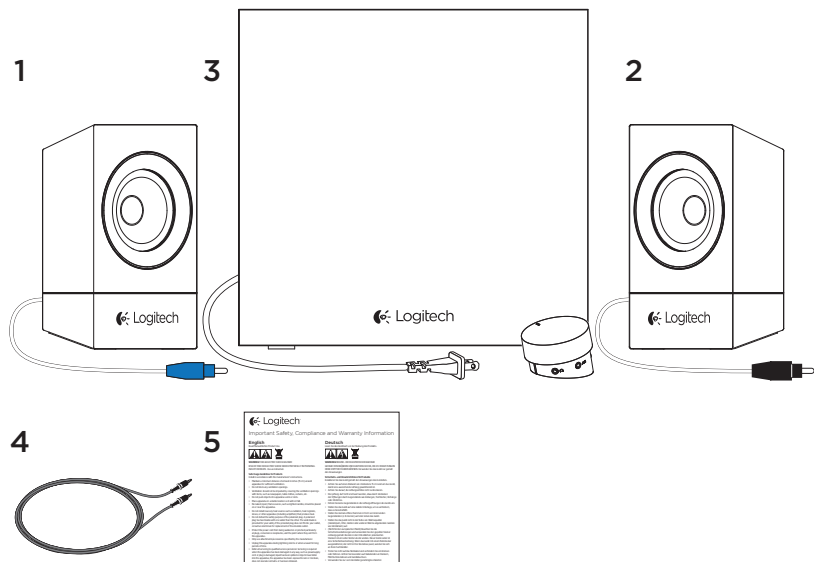


**ANPASSEN DER LAUTSTÄRKE**  
Passen Sie die Lautstärke Ihres Multimedia Speaker System z533 mithilfe des Reglers an der Oberseite der kabelgebundenen Fernbedienung an (LAUTER: Regler im Uhrzeigersinn drehen, (LEISER: Regler gegen den Uhrzeigersinn drehen).

**VERWENDEN VON KOPFHÖRERN**  
Die meisten analogen Kopfhörer mit 3,5-mm-Stecker können an die Kopfhörerbuchse an der rechten Seite der kabelgebundenen Fernbedienung angeschlossen werden.

**ANPASSEN DER TIEFENLAUTSTÄRKE**  
Um den Tiefenpegel Ihres Multimedia Speaker System z533 anzupassen, bewegen Sie den Tiefenregler an der linken Seite der kabelgebundenen Fernbedienung in die gewünschte Richtung:

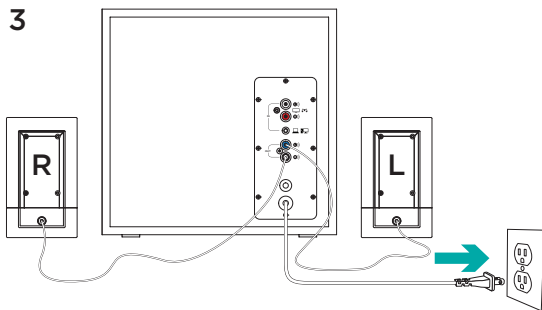
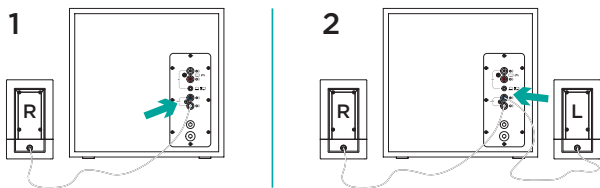
- Im Uhrzeigersinn, um den Tiefenpegel zu erhöhen
- Gegen den Uhrzeigersinn, um den Tiefenpegel zu senken

 Contenu du coffret


1. Satellite gauche
2. Satellite droit
3. Caisson de basses  
(boîtier de commande filaire inclus)

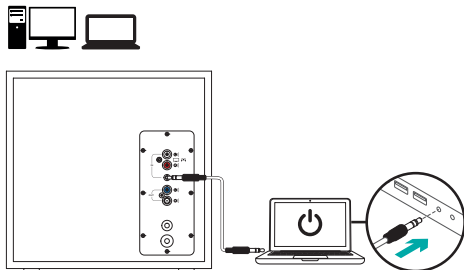
4. Câble 3,5 mm vers 3,5 mm
5. Documentation utilisateur

## ✖ Installation

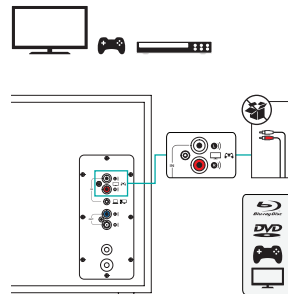


1. Branchez le câble du haut-parleur satellite droit sur la prise du caisson de basses noire.
2. Branchez le câble du haut-parleur satellite gauche sur la prise du caisson de basses bleue.
3. Branchez le cordon d'alimentation sur une prise électrique.

## 4A



## 4B



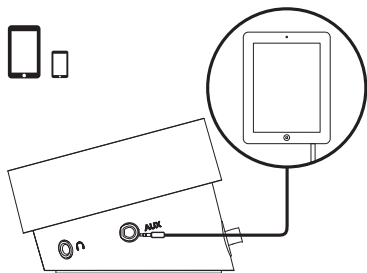
### 4. A. Si vous avez une prise 3,5 mm sur votre dispositif:

- Branchez le câble 3,5 mm vers 3,5 mm du caisson de basses à la prise audio de votre dispositif

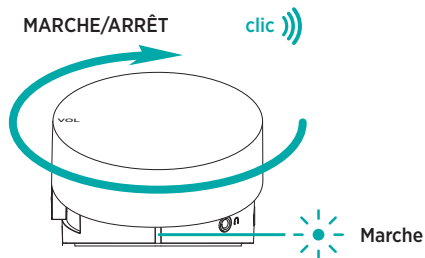
### B. Si vous avez une prise RCA sur votre dispositif:

- Insérez le câble RCA dans le caisson de basses (le câble RCA n'est pas inclus dans le coffret et doit être acheté séparément)
- Insérez l'autre extrémité du câble RCA dans la prise RCA de votre dispositif (TV, console de jeux, etc.)

4C



5

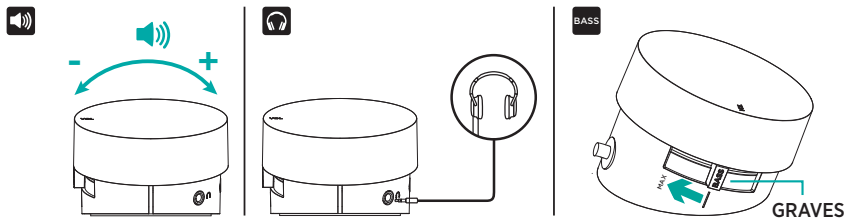


C. Si vous avez une prise de 3,5 mm sur votre dispositif:

- Branchez le câble 3,5 mm vers 3,5 mm de la télécommande filaire à la prise de 3,5 mm de votre dispositif
5. Mettez sous tension votre z533 Multimedia Speaker System en tournant dans le sens horaire le bouton de volume situé sur la télécommande filaire. Vous entendrez un "clac" une fois le système sous tension (le témoin lumineux sur la télécommande filaire s'allume également).



## Fonctionnalités



### RÉGLAGE DU VOLUME DES HAUT-PARLEURS

Réglez le volume du z533 Multimedia Speaker System à l'aide de la molette située sur la télécommande filaire (VOLUME + - tournez la molette dans le sens horaire pour augmenter le volume. VOLUME - / tournez la molette dans le sens anti-horaire pour baisser le volume).

### UTILISATION D'ÉCOUTEURS

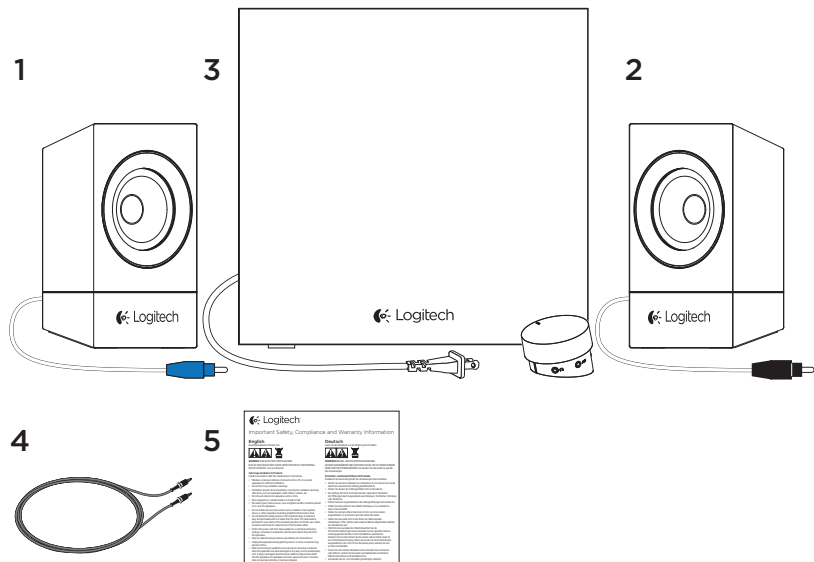
Vous pouvez brancher la plupart des écouteurs analogiques équipés d'un connecteur 3,5 mm dans la prise pour écouteurs située sur le côté droit de la télécommande filaire.

### RÉGLAGE DU VOLUME DES GRAVES

Pour régler le niveau des graves de votre z533 Multimedia Speaker System, ajustez le régulateur des graves situé sur le côté gauche de la télécommande filaire

- Ajustez le régulateur dans le sens horaire pour augmenter les basses
- Ajustez le régulateur dans le sens anti-horaire pour réduire les basses.

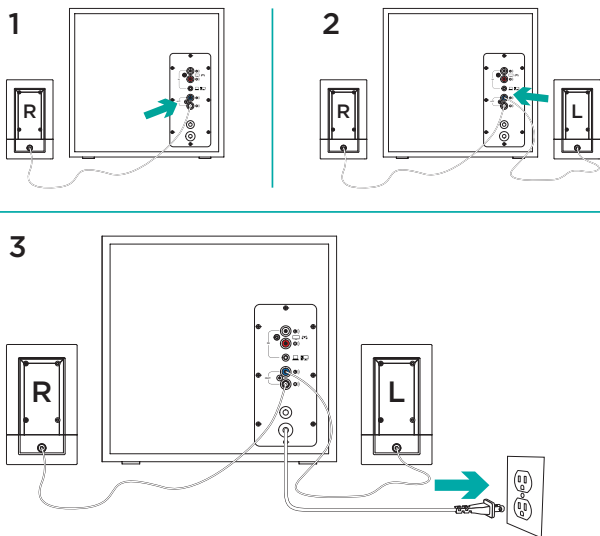
## Contenuto della confezione



1. Satellite sinistro
2. Satellite destro
3. Subwoofer (incluso dispositivo di controllo con fili)

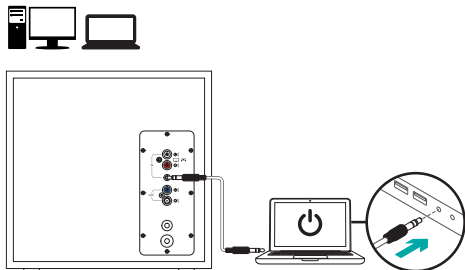
4. Cavo da 3,5 mm a 3,5 mm
5. Documentazione per l'utente

## ✕ Installazione

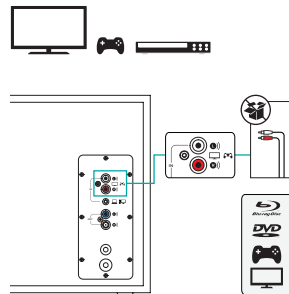


1. Collegare il cavo dell'altoparlante satellite destro alla presa nera del subwoofer.
2. Collegare il cavo dell'altoparlante satellite sinistro alla presa blu del subwoofer.
3. Collegare il cavo di alimentazione a una presa elettrica.

## 4A



## 4B



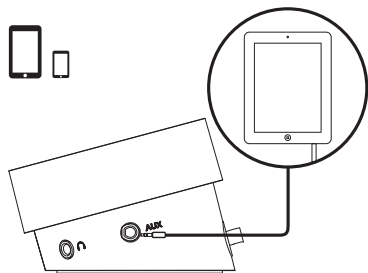
4. A. Se il dispositivo dispone di un'uscita da 3,5 mm:

- Inserire il connettore con cavo da 3,5 mm a 3,5 mm del subwoofer nella presa audio del dispositivo

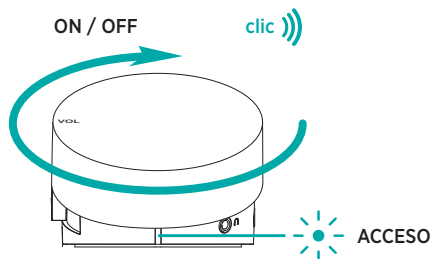
B. Se il dispositivo dispone di una uscita RCA:

- Collegare un cavo RCA al subwoofer (il cavo RCA non è incluso nella confezione e deve essere acquistato separatamente).
- Collegare l'altra estremità del cavo RCA all'uscita RCA del dispositivo (TV, console di gioco e così via).

4C



5

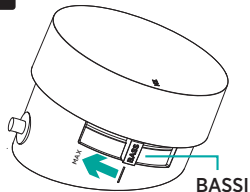
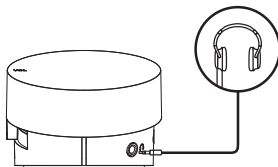
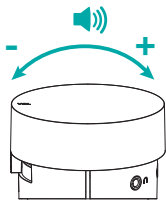


C. Se il dispositivo dispone di un'uscita da 3,5 mm:

- Inserire il connettore con cavo da 3,5 mm a 3,5 mm del telecomando con cavo nell'uscita da 3,5 mm del dispositivo

5. Accendere il sistema di altoparlanti multimediali z533 ruotando in senso orario la manopola del volume situata sopra il telecomando con cavo. Si avvertirà un "clac" all'attivazione del sistema (si accenderà inoltre il LED sulla parte anteriore del telecomando con cavo)

## Caratteristiche



### REGOLAZIONE DEL VOLUME DEGLI ALTOPARLANTI

Regolare il volume del sistema di altoparlanti multimediale z533 con la rotella situata sopra il telecomando con cavo (AUMENTO VOLUME: ruotare la rotella in senso orario per aumentare il volume. RIDUZIONE VOLUME - ruotare la rotella in senso antiorario per abbassare il volume).



### USO DELLE CUFFIE

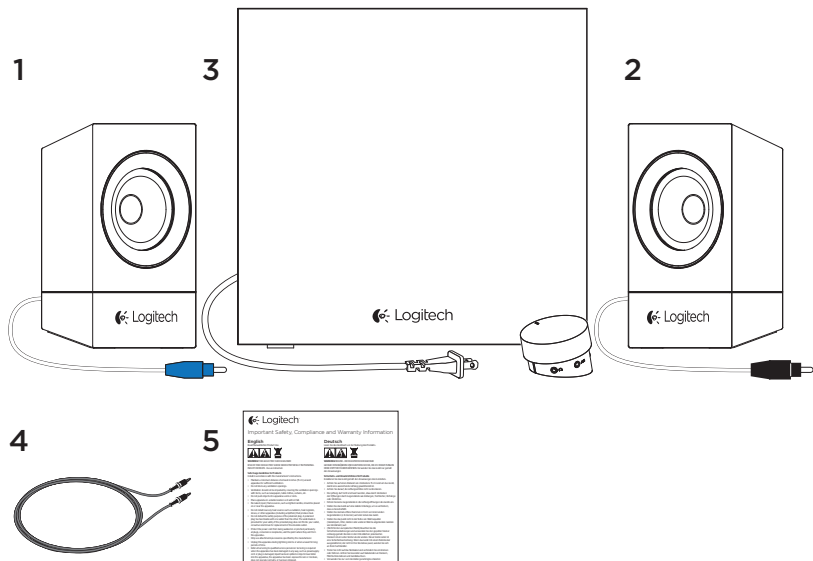
È possibile collegare la maggior parte delle cuffie analogiche dotate di connettore da 3,5 mm alla presa per cuffie sulla parte destra del telecomando con cavo.



### REGOLAZIONE DEL VOLUME DEI BASSI

Per regolare il livello dei bassi del sistema di altoparlanti multimediale z533, spostare il dispositivo di scorrimento dei bassi situato a sinistra sul telecomando con cavo

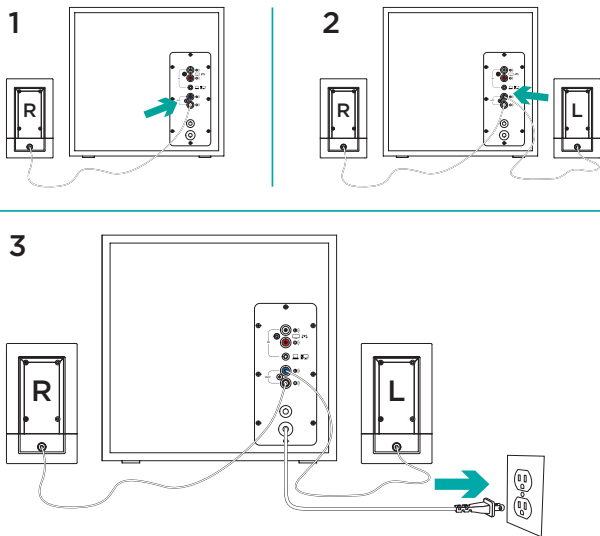
- Spostare il dispositivo di scorrimento in senso orario per aumentare i bassi
- Spostare il dispositivo di scorrimento in senso antiorario per ridurre i bassi

 Contenido de la caja


1. Altavoz satélite izquierdo
2. Altavoz satélite derecho
3. Subwoofer (incluida la sección de control con cable)

4. Cable de 3,5 mm a 3,5 mm
5. Documentación del usuario

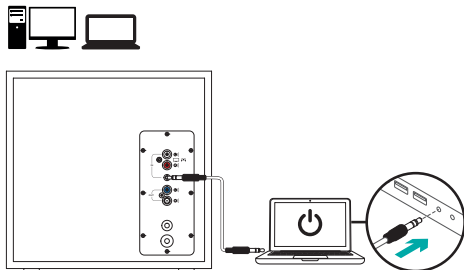
## ✖ Instalación



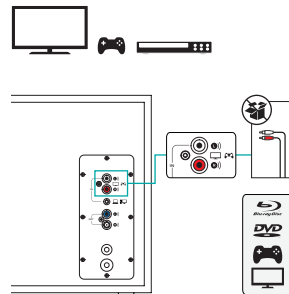
1. Conecta el cable del altavoz satélite derecho a la toma negra del subwoofer.
2. Conecta el cable del altavoz satélite izquierdo a la toma azul del subwoofer.
3. Conecta el cable de alimentación a una toma de corriente.



## 4A



## 4B



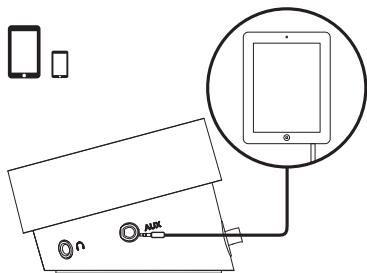
### 4. A. Si el dispositivo tiene una toma de 3,5 mm:

- Introduce la clavija de 3,5 mm a 3,5 mm del subwoofer en la toma de audio del dispositivo

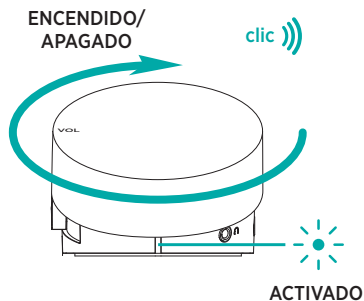
### B. Si tu dispositivo tiene una toma RCA:

- Introduce el cable RCA en el subwoofer (el cable RCA no se incluye en la caja; debes adquirirlo por separado)
- Introduce el otro extremo del cable RCA en la toma RCA del dispositivo (televisor, consola de videojuegos, etc.)

4C



5

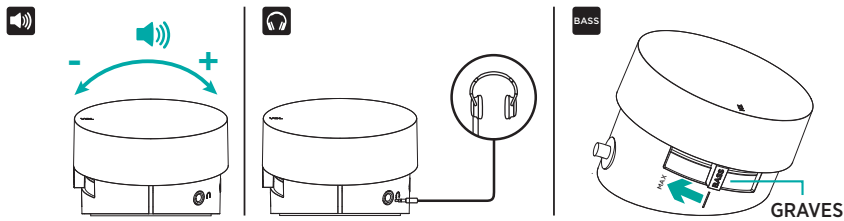


A. Si el dispositivo tiene una toma de 3,5 mm:

- Introduce la clavija de 3,5 mm del mando con cable en la toma de 3,5 mm del dispositivo

5. Enciende Multimedia Speaker System z533 girando hacia la derecha el control de volumen situado en la parte superior del mando con cable. Al encenderse el sistema, se oirá un "clic" (y se encenderá el LED en la parte frontal del mando con cable)

## Componentes



#### AJUSTE DEL VOLUMEN DE LOS ALTAVOCES

El volumen de Multimedia Speaker System z533 se ajusta mediante la rueda situada en la parte superior del mando con cable (Subir volumen: gira la rueda hacia la derecha. Bajar volumen: gira la rueda hacia la izquierda).

#### AURICULARES

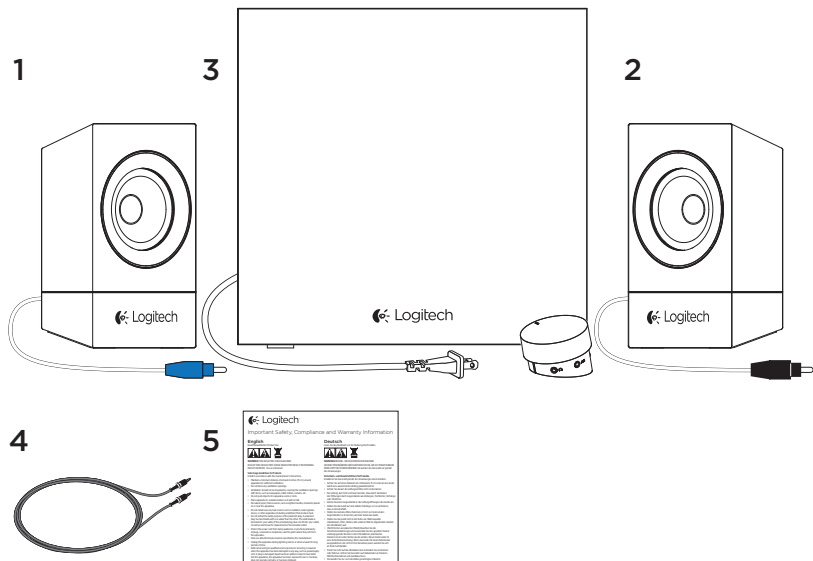
La mayoría de los tipos de auriculares con un conector de 3,5 mm se pueden conectar a la toma de auriculares en la parte derecha del control remoto con cable.

#### AJUSTAR EL VOLUMEN DE GRAVES

Para ajustar el nivel de graves de Multimedia Speaker System z533, mueve el control de graves situado en la parte izquierda del mando con cable

- Mueve el control hacia la derecha para incrementar el volumen
- Mueve el control hacia la izquierda para reducir el volumen

## O que está na embalagem



1. Satélite esquerdo

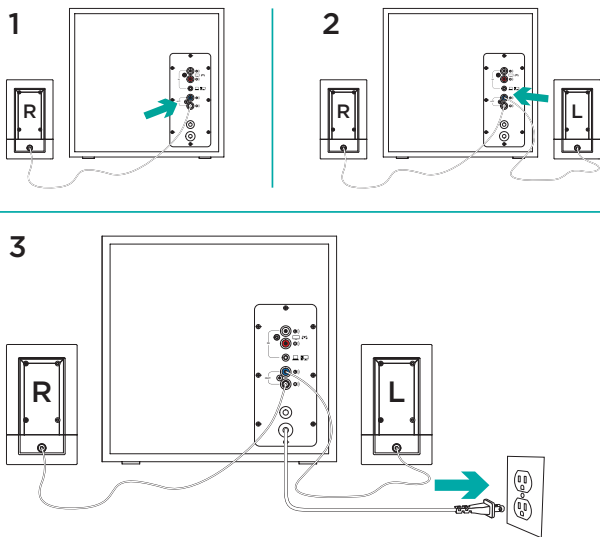
2. Satélite direito

3. Subwoofer (incluindo a consola de controlo com fios)

4. Cabo de 3,5 mm para 3,5 mm

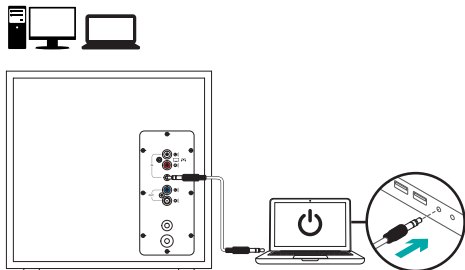
5. Documentação do utilizador

## ✖ Configuração

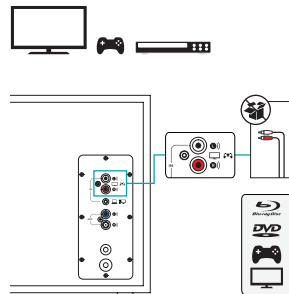


1. Ligue o cabo do satélite direito à tomada preta do subwoofer.
2. Ligue o cabo do satélite esquerdo na tomada azul do subwoofer.
3. Ligue o cabo de alimentação a uma tomada eléctrica.

## 4A



## 4B



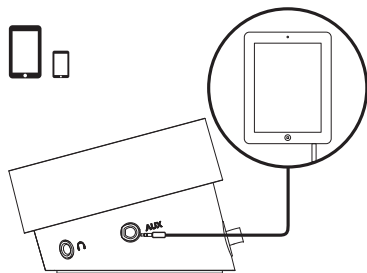
### 4. A. Se tiver uma tomada de 3,5 mm dispositivo:

- Insira a ficha do cabo de 3,5 mm para 3,5 mm do subwoofer na entrada de áudio do seu dispositivo

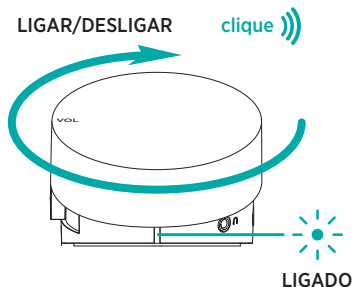
### B. Se tiver uma tomada RCA no seu dispositivo:

- Insira o cabo RCA no subwoofer (o cabo RCA não está incluído na embalagem e deve ser comprado separadamente)
- Insira a outra extremidade do cabo RCA na entrada RCA do seu dispositivo (TV, consola de jogos, etc.)

4C



5

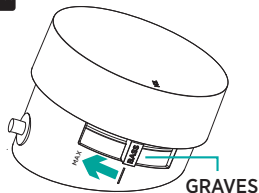
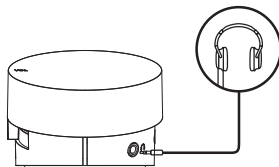


C. Se tiver uma tomada de 3,5 mm no seu dispositivo:

- Insira a ficha do cabo de 3,5 mm para 3,5 mm do controlo remoto com fios na tomada de 3,5 mm do seu dispositivo

5. Ligue o seu Multimedia Speaker System z533 rodando o botão do volume no sentido dos ponteiros do relógio, localizado na parte superior do controlo remoto com fios. Deverá ouvir um "clique" ao ligar o sistema (o indicador LED na parte frontal do controlo remoto com fios acende-se)

## Funcionalidades



### AJUSTAR O VOLUME DOS ALTIFALANTES

Ajuste o volume do seu Multimedia Speaker System z533 com a roda localizada na parte superior do controlo remoto com fios (AUMENTAR O VOLUME – gire a roda no sentido dos ponteiros do relógio para aumentar o volume. DIMINUIR O VOLUME – gire a roda no sentido inverso ao dos ponteiros do relógio para diminuir o volume).



### UTILIZAR AUSCULTADORES

A maioria dos tipos de auscultadores analógicos com conector de 3,5 mm podem ser ligados à tomada dos auscultadores no lado direito do controlo remoto com fios.

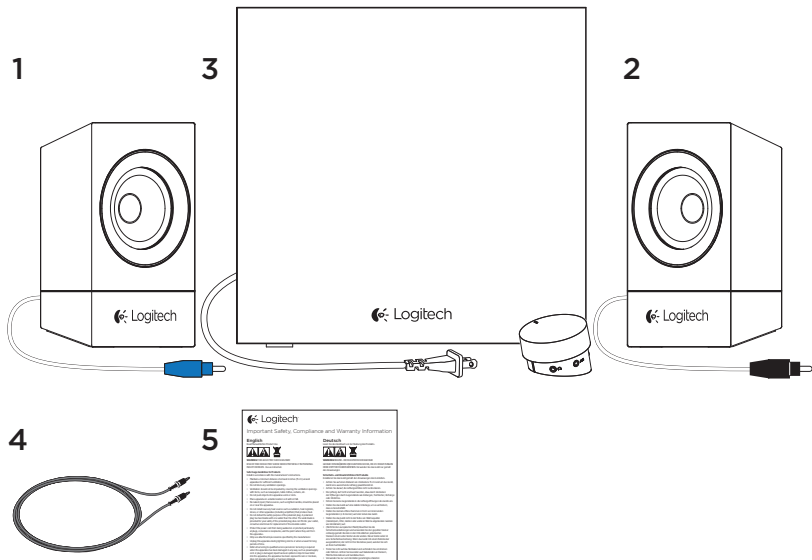


### AJUSTAR O VOLUME DOS GRAVES

Para ajustar o nível de volume dos graves do seu Multimedia Speaker System z533, mova o controlo de deslize dos graves à esquerda do controlo remoto com fios

- Mova o controlo de deslize no sentido dos ponteiros do relógio para aumentar os graves
- Mova o controlo de deslize no sentido inverso ao dos ponteiros do relógio para diminuir os graves

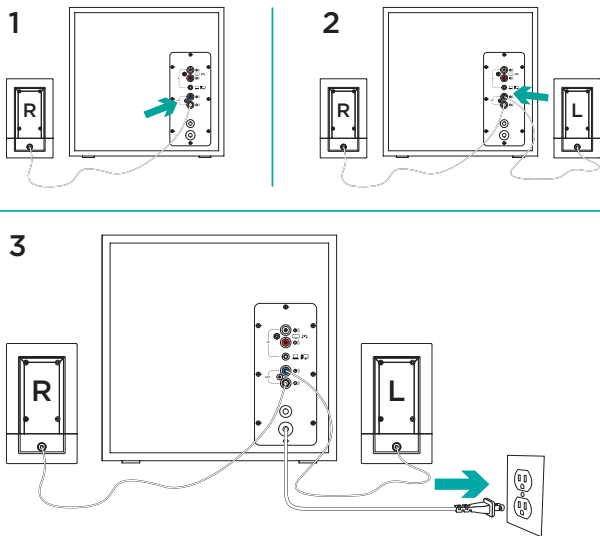


 Inhoud van de doos


1. Linkersatelliet
2. Rechtersatelliet
3. Subwoofer (inclusief bedrade bedieningseenheid)

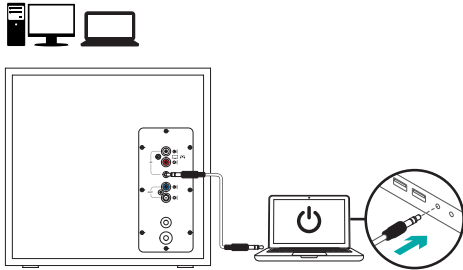
4. 3,5mm- naar 3,5mm-kabel
5. Handleiding

## ✖ Set-up

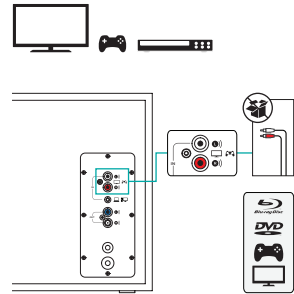


1. Sluit de draad van de rechtersatelliet op de zwarte ingang van de subwoofer aan.
2. Sluit de draad van de linksatelliet op de blauwe ingang van de subwoofer aan.
3. Sluit de stroomkabel op een stopcontact aan.

## 4A



## 4B



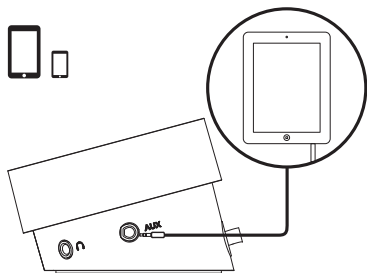
### 4. A. Als u een 3,5mm-aansluiting op uw apparaat heeft:

- Steek de stekker van de 3,5mm- naar 3,5mm-kabel van de subwoofer in de geluidsingang van uw apparaat

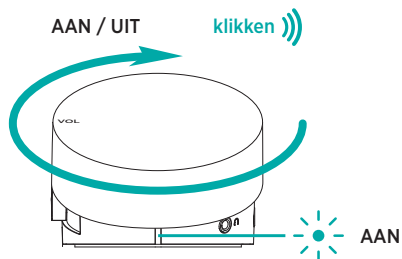
### B. Als u een RCA-aansluiting op uw apparaat heeft:

- Steek de RCA-kabel in de subwoofer (de RCA-kabel wordt niet meegeleverd en moet apart worden aangeschaft)
- Steek het andere uiteinde van de RCA-kabel in de RCA-aansluiting van uw apparaat (tv, gameconsole enz.)

4C



5

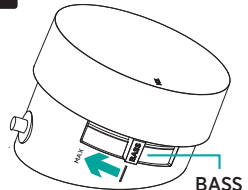
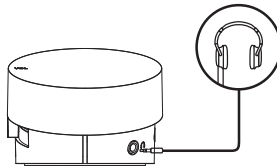
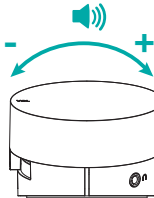


C. Als u een 3,5mm-aansluiting op uw apparaat heeft:

- Steek de stekker van de 3,5mm- naar 3,5mm-kabel van de bedrade afstandsbediening in de 3,5mm-aansluiting van uw apparaat

5. Schakel uw Multimedia Speaker System z533 in door de volumeknop boven op de bedrade afstandsbediening naar rechts te draaien. U hoort een klinkgeluid wanneer het systeem inschakelt (de led op de bedrade afstandsbediening licht op)

## Kenmerken



### SPEAKERVOLUME AANPASSEN

Pas het volume van uw Multimedia Speaker System z533 aan met het wielkje boven op de bedrade afstandsbediening (VOLUME HOGER - draai het wielkje naar rechts om het volume hoger te zetten. VOLUME LAGER - draai het wielkje naar links om het volume lager te zetten).



### HOOFDTELEFOON GEBRUIKEN

De meeste analoge hoofdtelefoons met een 3,5mm-connector kunnen worden aangesloten op de hoofdtelefoonaansluiting aan de rechterzijde van de bedrade afstandsbediening.

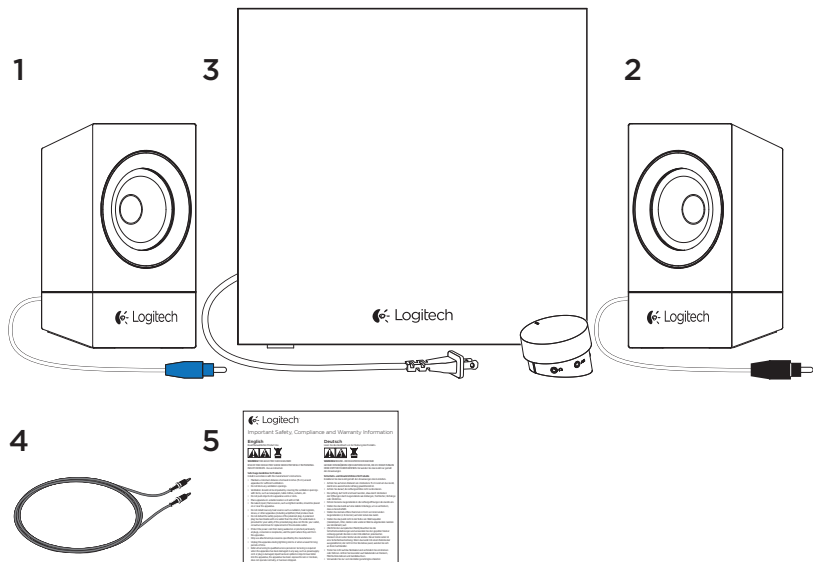


### BASSVOLUME AANPASSEN

Pas het bassvolume van uw Multimedia Speaker System z533 aan door de bassregelaar aan de linkerzijde van de bedrade afstandsbediening te verschuiven

- Schuif de regelaar naar rechts om de bass te verhogen
- Schuif de regelaar naar links om de bass te verlagen

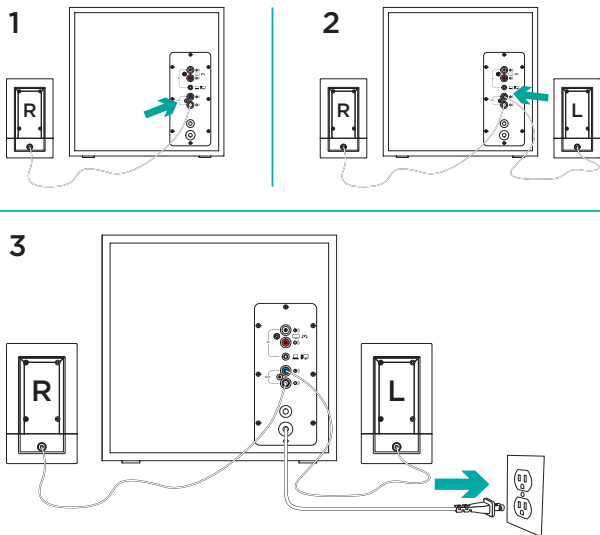
## Innehåll



1. Vänster satellithögtalare
2. Höger satellithögtalare
3. Baselement  
(med kabelansluten kontrollenhet)

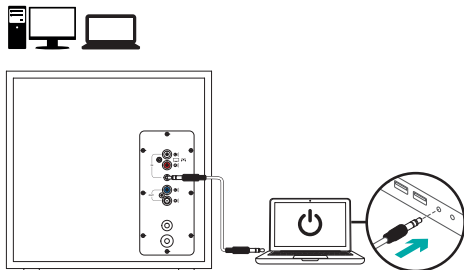
4. 3,5 mm till 3,5 mm-sladd
5. Bruksanvisning

## ✖ Installation

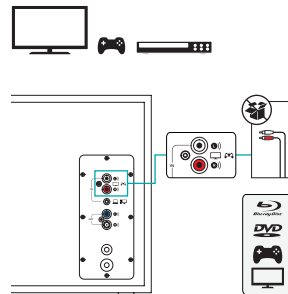


1. Anslut höger satellitkabel till det svarta baselementkontakten.
2. Anslut vänster satellitkabel till det blå baselementkontakten.
3. Anslut nätkabeln till ett vägguttag.

## 4A



## 4B



### 4. A. Om du har ett 3,5 mm-uttag på enheten:

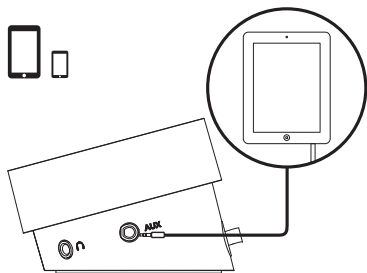
- Anslut 3,5 mm-sladdens kontakt från baselementet till ljudingången på enheten

### B. Om du har ett RCA-uttag på enheten:

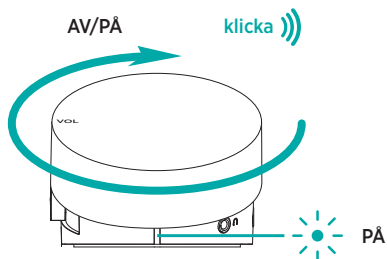
- Anslut RCA-kontakten till baselementet (RCA-kabeln medföljer inte i förpackningen utan måste köpas separat)
- Anslut den andra änden av RCA-kabeln till RCA-uttaget på enheten (tv:n, spelkonsolen o.s.v.)



4C



5

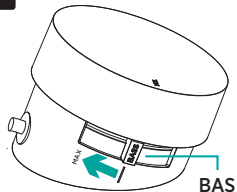
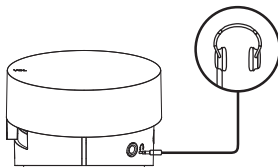



A. Om du har ett 3,5 mm-uttag på enheten:

- Anslut 3,5 mm-kontakten från den sladdanslutna fjärrkontrollen till ljudutgången på enheten


5. Starta (PÅ) högtalarsystemet Multimedia Speaker System z533 genom att vrida medsols på volymknappen som sitter på övre delen av den kabelanslutna fjärrkontrollen. Du hör ett klick-ljud när systemet är aktiverat i läget PÅ (LED-indikatorlampan framför den kabelanslutna fjärrkontrollen tänds)

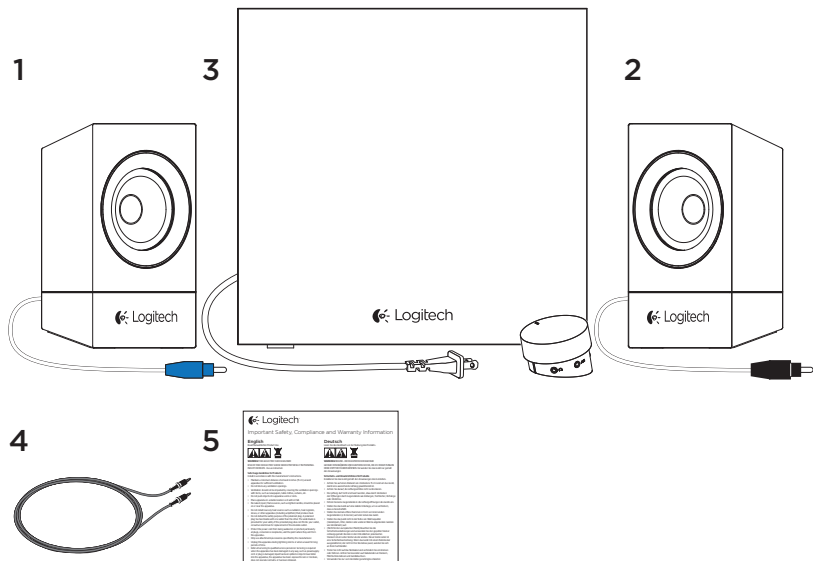
## Funktioner



 **JUSTERA HÖGTALARVOLYMEN**  
Justera volymen för Multimedia Speaker System z533 med ratten som sitter mitt på den kabelanslutna fjärrkontrollen. VOLYM NER - vrid ratten motsols för att sänka volymen).

 **HÖRLURAR**  
De flesta analoga hörlurar med 3,5 mm-kontakt kan anslutas till hörlursuttaget på höger sida av den kabelanslutna fjärrkontrollen.

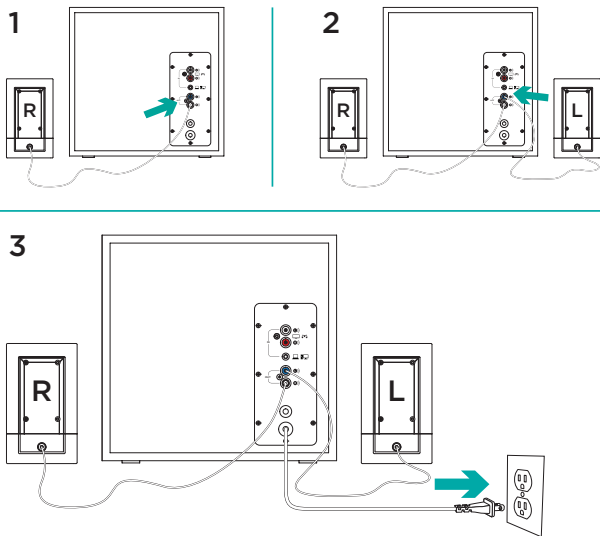
 **JUSTERA BASVOLYMEN**  
Justera basvolymen på högtalarsystemet Multimedia Speaker System z533 genom att dra i reglaget som finns på vänster sida av den kabelanslutna fjärrkontrollen  
- Dra reglaget medsols för att öka basvolymen  
- Dra reglaget motsols för att minska basvolymen

 Kassens indhold


1. Venstre satellithøjttaler
2. Højre satellithøjttaler
3. Subwoofer (inklusive fjernbetjening med ledning)

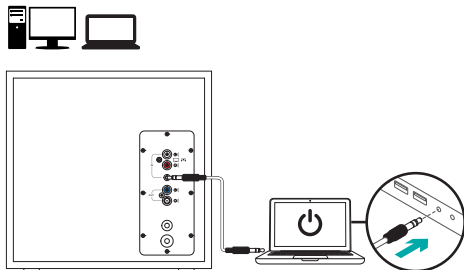
4. Ledning med 3,5 mm-stik i begge ender
5. Brugervejledning

## ✖ Konfiguration

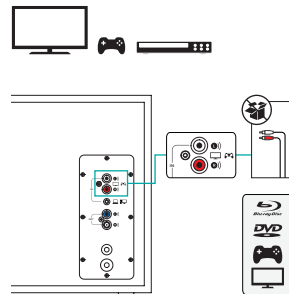


1. Sæt kablet fra den højre satellithøjtaler i det sorte jackstik på subwooferen.
2. Sæt kablet fra den venstre satellithøjtaler i det blå jackstik på subwooferen.
3. Sæt strømstikket i stikkontakten.

## 4A



## 4B



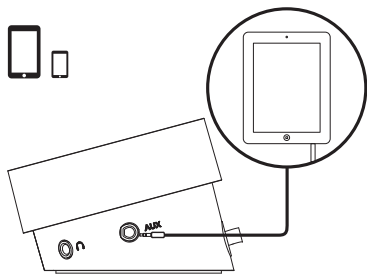
## 4. A. Hvis din enhed har en 3,5-mm-indgang, skal du:

- Slutte subwooferen til jackstikket på din enhed ved hjælp af ledningen med 3,5 mm-stik i begge ender

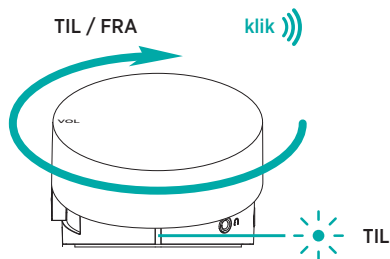
## B. Hvis enheden har en RCA-udgang, skal du:

- Sætte RCA-kablet i subwooferen (et RCA-kabel følger ikke med produktet og skal købes separat)
- Sæt den anden ende af RCA-kablet i RCA-stikket på enheden (fjernsyn, spillekonsoller osv.)

4C



5

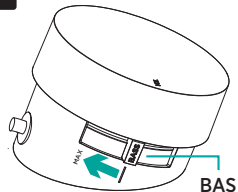
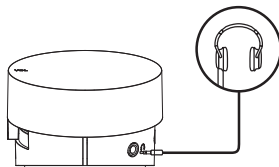
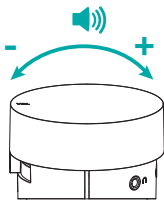


C. Hvis enheden har en 3,5 mm-udgang, skal du:

- Slutte fjernbetjening til jackstikket på din enhed ved hjælp af ledningen med 3,5 mm-stik i begge ender

5. Tænd for z533 Multimedia Speaker System (TIL) ved at dreje volumenknappen øverst på fjernbetjeningen med uret. Du vil høre en "klik"-lyd, når anlægget er tændt (TIL) (indikatoren foran på fjernbetjeningen tændes også)

## Funktioner



### SÅDAN SKRUE DU OP OG NED FOR HØJTALERENS LYD

Du kan skru op og ned for lyden på Multimedia Speaker System z533 ved hjælp af drejknappen øverst på fjernbetjeningen (SKRU OP – du skal dreje med uret for at skru op for lyden. SKRU NED – du skal dreje mod uret for at skru ned for lyden).



### BRUG AF HOVEDTELEFONER

De fleste analoge hovedtelefoner med 3,5-mm stik kan sættes i hovedtelefonstikket på højre side af fjernbetjeningen.

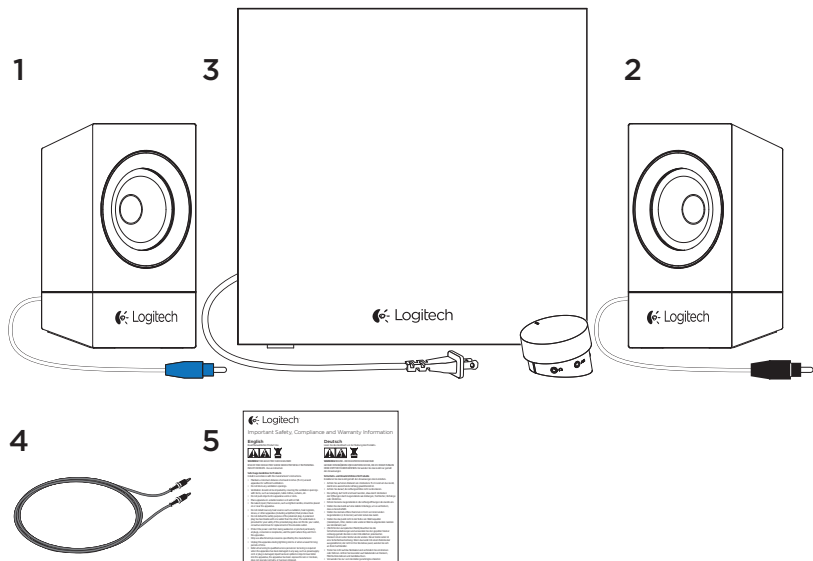


### SÅDAN SKRUE DU OP OG NED FOR BASSEN

Du kan skru op og ned for bassen på Multimedia Speaker System z533 ved at flytte på skyderen på venstre side af fjernbetjeningen

- Flyt skyderen med uret for at skru op for bassen
- Flyt skyderen mod uret for at skru ned for bassen

 Dette finner du i esken

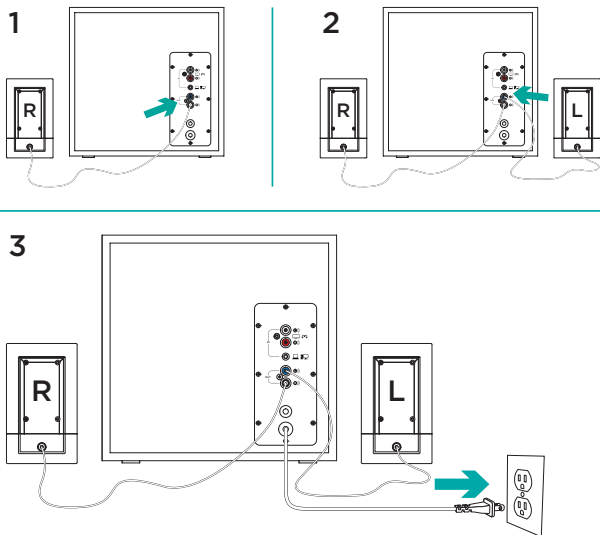


1. Venstre satellithøytaler
2. Høyre satellithøytaler
3. Basshøytaler (inkluderer kablet fjernkontrollenhet )

4. 3,5 mm-til-3,5 mm-kabel
5. Brukerdokumentasjon

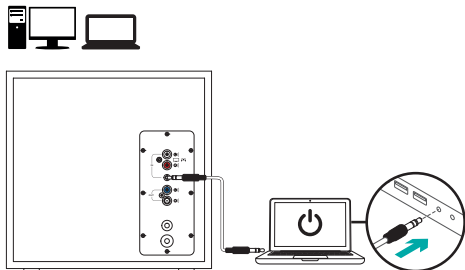


## ✖ Konfigurering

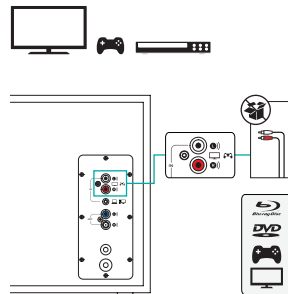


1. Koble høyre satellittledning til den sorte basshøytalerpluggen.
2. Koble venstre satellittledning til den blå basshøytalerpluggen.
3. Koble strømledningen til en stikkontakt.

## 4A



## 4B



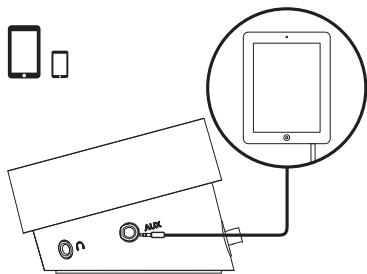
### 4. A. Hvis du har en 3,5 mm-utgang på enheten:

- Sett inn 3,5 mm pluggen fra basshøytaleren inn i lydutgangen til enheten din

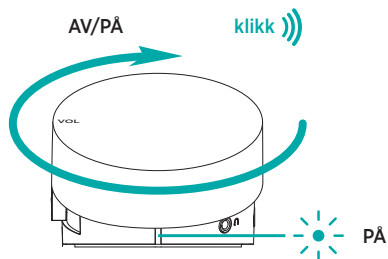
### B. Hvis du har en RCA-utgang på enheten:

- Plugg RCA-kabelen i basshøytaleren (RCA-ledningen er ikke inkludert i esken og må kjøpes separat)
- Sett inn den andre enden av RCA-ledningen i RCA-utgangen på enheten (TV, spillkonsoll osv.)

4C



5

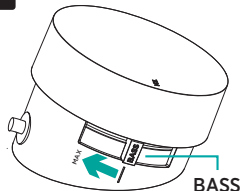
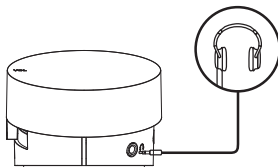


C. Hvis du har en 3,5 mm utgang på enheten:

- Sett inn 3,5 mm pluggen fra den kablede fjernkontrollen i 3,5 mm lydutgangen til enheten din

5. Skru PÅ Multimedia Speaker System z533 ved å skru strømknotten, plassert øverst på den trådede fjernkontrollen, med klokken. Du vil merke en «klikk»-lyd når systemet er PÅ (LED-lyset på den trådede fjernkontrollen vil også skrus på)

## Funksjoner



### SLIK JUSTERER DU HØYTTALERVOLUMET

Du justerer volumet på Multimedia Speaker System z533 ved hjelp av hjulet øverst på den trådede fjernkontrollen (VOLUM OPP – skru hjulet med klokken for volum opp. VOLUM NED – skru hjulet mot klokken for volum ned).



### BRUK AV HODETELEFONER

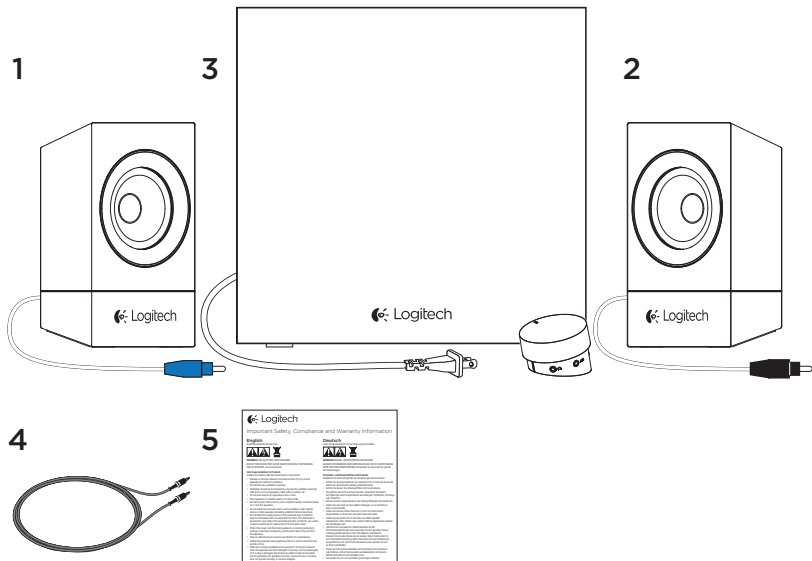
De fleste analoge hodetelefoner med en 3,5-mm plugg kan koples til hodetelefonuttaket til høyre på den trådede fjernkontrollen.



### JUSTERE BASSLYDNIVÅET

For å justere bassnivået til Multimedia Speaker System z533, flytt bass-glidebryteren på den venstre siden av den trådede fjernkontrollen

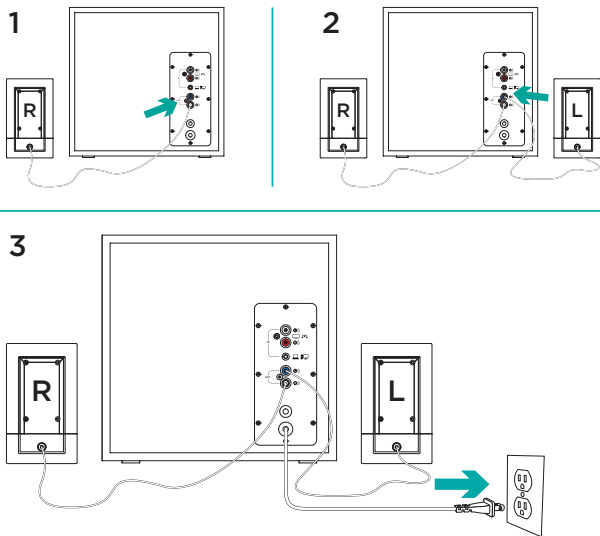
- Flytt glidebryteren med klokken for å øke bassen
- Flytt glidebryteren mot klokken for å senke bassen

 Pakkauksen sisältö


1. Vasemmanpuoleinen satelliittikaiutin
2. Oikeanpuoleinen satelliittikaiutin
3. Bassokaiutin (sisältää langallisen ohjauslaatikon)

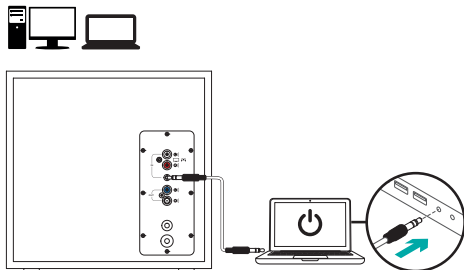
4. 3,5 mm – 3,5 mm:n johto
5. Käyttäjän dokumentaatio

## ✖ Käyttöönotto

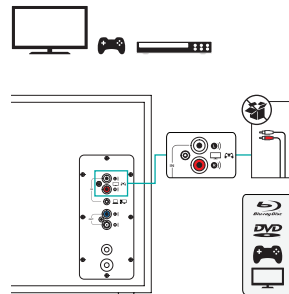


1. Liitä oikeanpuoleinen satelliittikaapeli bassokaiuttimen mustaan liitännäpaikkaan.
2. Liitä vasemmanpuoleinen satelliittikaapeli bassokaiuttimen siniseen liitännäpaikkaan.
3. Liitä virtajohto pistorasiaan.

## 4A



## 4B



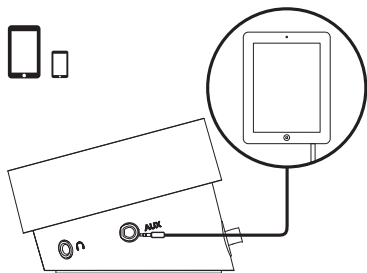
## 4. A. Jos laitteessasi on 3,5 mm:n lähtöliitäntä:

- Liitä 3,5 mm - 3,5 mm:n johto bassokaiuttimesta laitteesi ääniliitäntään.

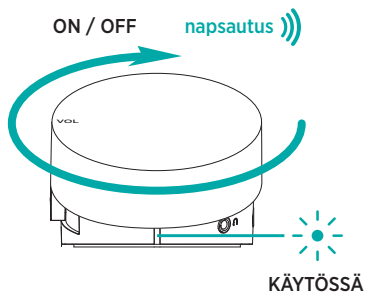
## B. Jos laitteessasi on RCA-lähtöliitäntä:

- Liitä RCA-johto bassokaiuttimeen (RCA-kaapeli ei sisälly pakkaukseen, vaan se on hankittava erikseen).
- Liitä RCA-johdon toinen pää laitteesi (esimerkiksi televisio tai pelikonsoli) RCA-liitäntään.

4C



5



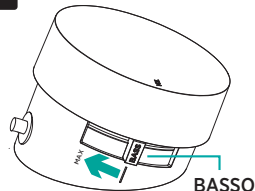
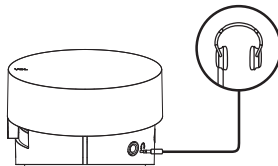
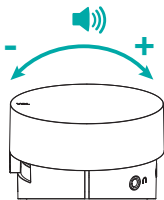
C. Jos laitteessasi on 3,5 mm:n lähtöliitäntä:

- Liitä 3,5 mm - 3,5 mm:n johto langallisesta kaukosäätimestä laitteesi 3,5 mm:n lähtöliitäntään.

5. Käynnistä Multimedia Speaker System z533 kääntämällä langallisen kaukosäätimen yläosassa olevaa äänenvoimakkuuden säädintä myötäpäivään. Kun järjestelmä on käynnistetty, kuulet napsautuksen (lisäksi langallisen kaukosäätimen etupuolella oleva the merkkivalo syttyy)



## Ominaisuudet



### KAIUTTIMEN ÄÄNENVOIMAKKUUDEN SÄÄTÄMINEN

Säädä Multimedia Speaker System z533:n äänenvoimakkuutta langallisen kaukosäätimen keskellä sijaitsevalla pyöräsäätimellä. (ÄÄNENVOIMAKKUUDEN LISÄYS - Lisää äänenvoimakkuutta kääntämällä pyöräsäädintä myötäpäivään. ÄÄNENVOIMAKKUUDEN VÄHENNYS - Vähennä äänenvoimakkuutta kääntämällä pyöräsäädintä vastapäivään).



### KUULOKKEIDEN KÄYTTÄMINEN

Useimmat analogiset kuulokkeet, joissa on 3,5 millimetrin liitäntä, voidaan liittää kaukosäätimen oikealla puolella olevaan kuulokeliitäntään.

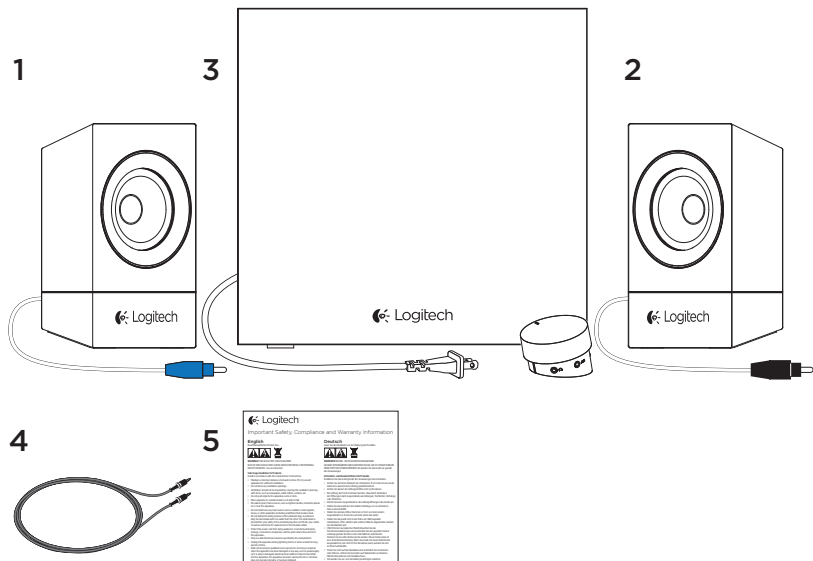


### BASSON VOIMAKKUUDEN SÄÄTÄMINEN

Säädä Multimedia Speaker System z533:n äänenvoimakkuutta kääntämällä langallisen kaukosäätimen vasemmalla puolella olevaa bassoliikusäädintä

- Lisää basson voimakkuutta siirtämällä liikusäädintä myötäpäivään
- Vähennä basson voimakkuutta siirtämällä liikusäädintä vastapäivään

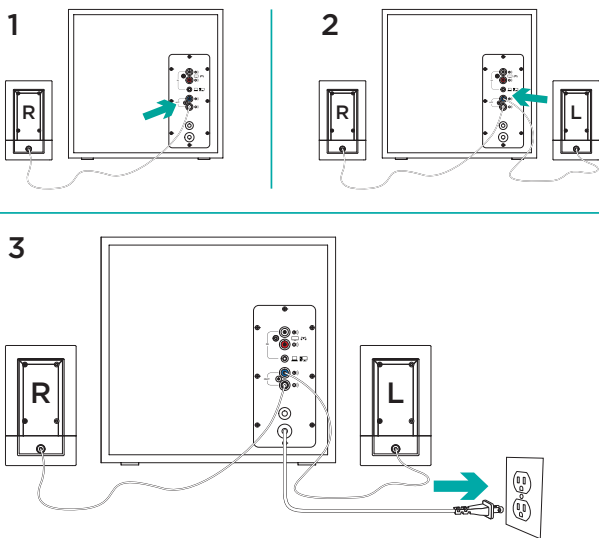
## Περιεχόμενα συσκευασίας



1. Αριστερό περιφερειακό ηχείο
2. Δεξιό περιφερειακό ηχείο
3. Subwoofer (συμπεριλαμβανομένου του ενσύρματου χειριστηρίου)

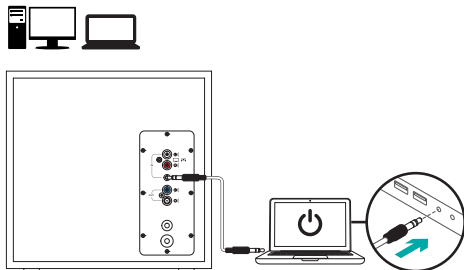
4. Καλώδιο 3.5 mm σε 3.5mm
5. Τεκμηρίωση χρήστη

## ✖ Ρύθμιση

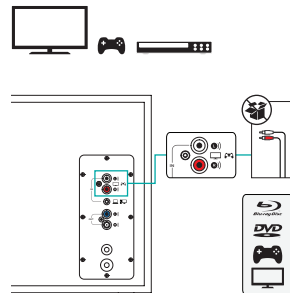


1. Συνδέστε το καλώδιο του δεξιού περιφερειακού ηχείου στη μαύρη υποδοχή στο subwoofer.
2. Συνδέστε το καλώδιο του αριστερού περιφερειακού ηχείου στη μπλε υποδοχή στο subwoofer.
3. Στη συνέχεια, συνδέστε το καλώδιο ρεύματος σε μια πρίζα.

## 4A



## 4B



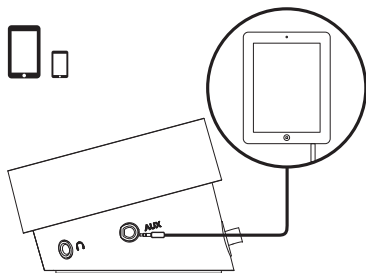
### 4. A. Αν η συσκευή σας έχει έξοδο 3,5 mm:

- Τοποθετήστε το καλώδιο σύνδεσης 3.5mm σε 3.5mm από το subwoofer στην υποδοχή ήχου της συσκευής σας

### B. Αν η συσκευή σας έχει έξοδο RCA:

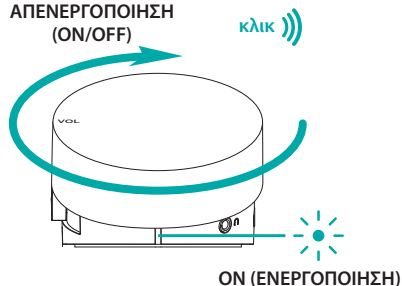
- Τοποθετήστε το καλώδιο RCA στο subwoofer (το καλώδιο RCA δεν περιλαμβάνεται στη συσκευασία και πρέπει να το αγοράσετε ξεχωριστά)
- Τοποθετήστε το άλλο άκρο του καλωδίου RCA στην έξοδο RCA της συσκευής σας (τηλεόραση, κονσόλα παιχνιδιών κ.λπ.)

4C



5

ΕΝΕΡΓΟΠΟΙΗΣΗ/  
ΑΠΕΝΕΡΓΟΠΟΙΗΣΗ  
(ON/OFF)

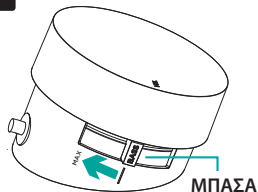
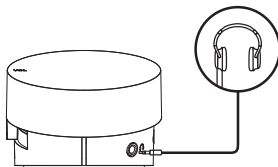
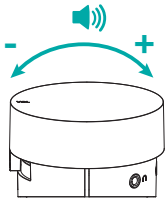


Γ. Αν η συσκευή σας έχει έξοδο 3,5 mm:

- Τοποθετήστε το καλώδιο σύνδεσης 3.5mm σε 3.5mm από το ενσύρματο τηλεχειριστήριο στην έξοδο ήχου 3,5mm της συσκευής σας

5. Ενεργοποιήστε το σύστημα Multimedia Speaker System z533 στρέφοντας δεξιόστροφα το κουμπί έντασης, το οποίο βρίσκεται πάνω από το ενσύρματο πληκτρολόγιο. Θα ακουστεί ένας χαρακτηριστικός ήχος "κλικ" μόλις ενεργοποιηθεί το σύστημα (θα ενεργοποιηθεί επίσης η λυχνία LED μπροστά από το ενσύρματο τηλεχειριστήριο)

## Χαρακτηριστικά



### ΡΥΘΜΙΣΗ ΤΗΣ ΕΝΤΑΣΗΣ ΤΩΝ ΗΧΕΙΩΝ

Προσαρμόστε την ένταση του συστήματος Multimedia Speaker System z533 με τον τροχό που βρίσκεται πάνω από το ενσύρματο τηλεχειριστήριο (ΑΥΞΗΣΗ ΕΝΤΑΣΗΣ - στρέψτε τον τροχό δεξιόστροφα για να αυξήσετε την ένταση. ΜΕΙΩΣΗ ΕΝΤΑΣΗΣ - στρέψτε τον τροχό αριστερόστροφα για να μειώσετε την ένταση).



### ΧΡΗΣΗ ΑΚΟΥΣΤΙΚΩΝ

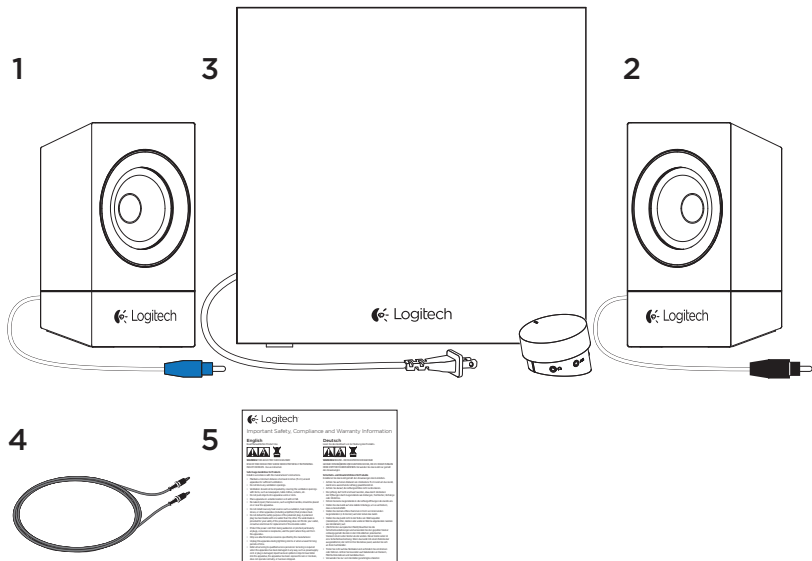
Οι περισσότεροι τύποι αναλογικών ακουστικών με ακροδέκτη 3,5 mm μπορούν να συνδεθούν στην υποδοχή ακουστικών στη δεξιά πλευρά του ενσύρματου τηλεχειριστηρίου.



### ΡΥΘΜΙΣΗ ΤΗΣ ΕΝΤΑΣΗΣ ΤΩΝ ΜΠΑΣΩΝ

Για να ρυθμίσετε το επίπεδο των μπάσων των ηχείων Multimedia Speaker System z533, μετακινήστε το ρυθμιστικό μπάσων που βρίσκεται στην αριστερή πλευρά του ενσύρματου τηλεχειριστηρίου

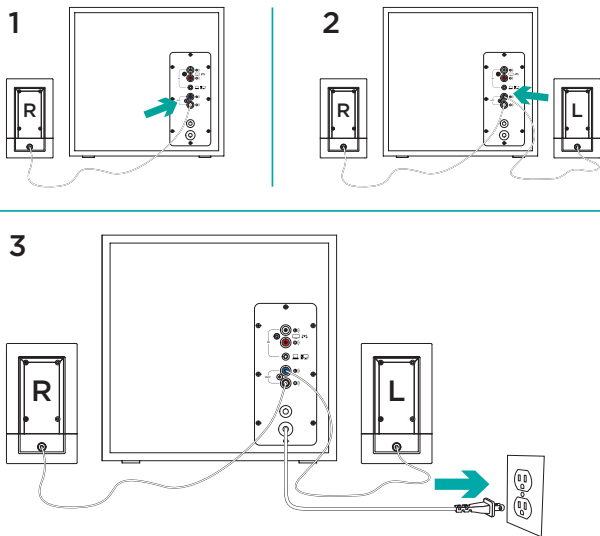
- Μετακινήστε το ρυθμιστικό δεξιόστροφα για να αυξήσετε τα μπάσα
- Μετακινήστε το ρυθμιστικό αριστερόστροφα για να μειώσετε την ένταση των μπάσων

 Комплект поставки


1. Левая спутниковая колонка
2. Правая спутниковая колонка
3. Сабвуфер (вместе с пультом управления)

4. Кабель (3,5 мм — 3,5 мм)
5. Документация пользователя

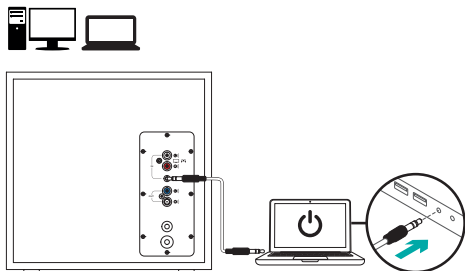
## ✖ Настройка



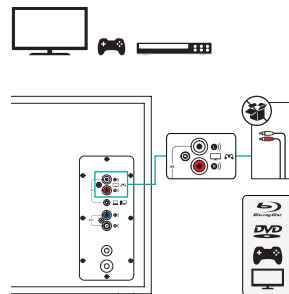
1. Подключите кабель правой сателлитной колонки к черному разъему сабвуфера.
2. Подключите кабель левой сателлитной колонки к синему разъему сабвуфера.
3. Подключите шнур питания к электрической розетке.



## 4A



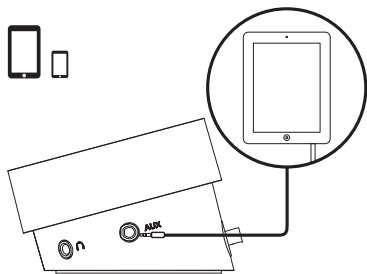
## 4B



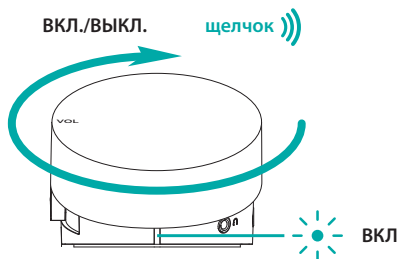
4. А. Если на вашем устройстве есть гнездо 3,5 мм, выполните такие действия.
- Вставьте штекер кабеля (3,5-мм — 3,5-мм) для сабвуфера в аудиоразъем на вашем устройстве

- Б. Если на вашем устройстве есть гнездо RCA, выполните описанные ниже действия.
- Вставьте кабель RCA в соответствующее гнездо сабвуфера (кабель RCA не входит в комплект поставки, поэтому его следует приобрести отдельно).
  - Вставьте другой конец кабеля RCA в гнездо RCA на вашем устройстве (телевизоре, игровой приставке и т. д.).

4С



5

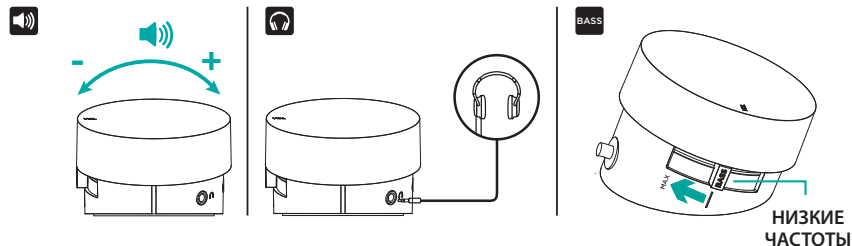


В. Если на вашем устройстве есть гнездо 3,5 мм, выполните описанные ниже действия.

- Вставьте штекер кабеля (3,5-мм — 3,5-мм) для проводного пульта ДУ в гнездо 3,5 мм на вашем устройстве

5. Включите мультимедийную акустическую систему Multimedia Speaker System z533, повернув по часовой стрелке регулятор громкости, расположенный в верхней части проводного пульта ДУ. После включения системы будет слышен щелчок (а на передней панели проводного пульта ДУ начнет светиться светодиодный индикатор)

## Функции



#### РЕГУЛИРОВКА УРОВНЯ ГРОМКОСТИ

Регулируйте уровень громкости системы Multimedia Speaker System z533 с помощью специального колесика в верхней части проводного пульта ДУ (УВЕЛИЧЕНИЕ ГРОМКОСТИ — поверните колесико по часовой стрелке для увеличения громкости. УМЕНЬШЕНИЕ ГРОМКОСТИ — поверните колесико против часовой стрелки для уменьшения громкости).

#### ИСПОЛЬЗОВАНИЕ НАУШНИКОВ

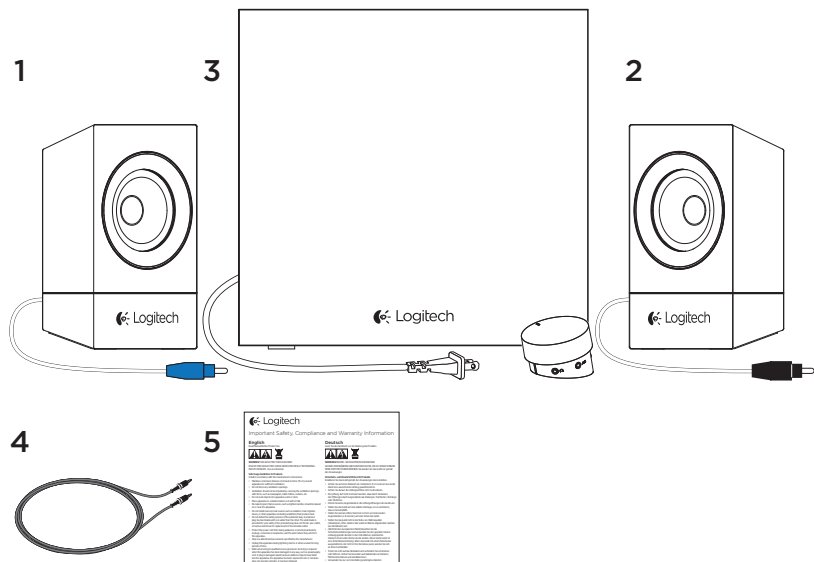
Большинство типов аналоговых наушников со штекером 3,5 мм можно подсоединить к разъему для наушников на правой стороне пульта ДУ.

#### НАСТРОЙКА УРОВНЯ НИЗКИХ ЧАСТОТ

Чтобы отрегулировать уровень низких частот системы Multimedia Speaker System z533, поверните регулятор низких частот на левой стороне проводного пульта ДУ

- Поверните регулятор по часовой стрелке для усиления низких частот
- Поверните регулятор против часовой стрелки для уменьшения уровня низких частот

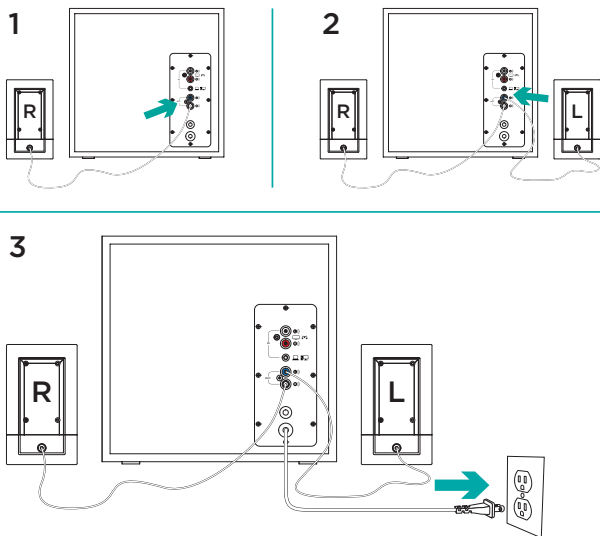
## Zawartość zestawu



1. Lewy głośnik satelitarный
2. Prawy głośnik satelitarный
3. Subwoofer (zawierający przewodowy panel sterowania)

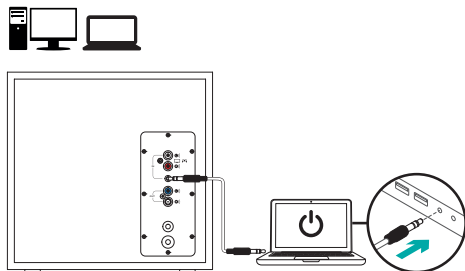
4. Kabel 3,5 mm do 3,5 mm
5. Dokumentacja

## ✖ Instalacja

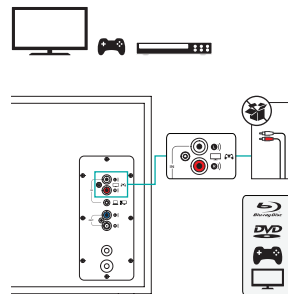


1. Podłącz kabel prawego głośnika satelitarneho do czarnego złącza subwoofera.
2. Podłącz kabel lewego głośnika satelitarneho do niebieskiego złącza subwoofera.
3. Podłącz przewód zasilania do gniazdka sieci elektrycznej.

## 4A



## 4B



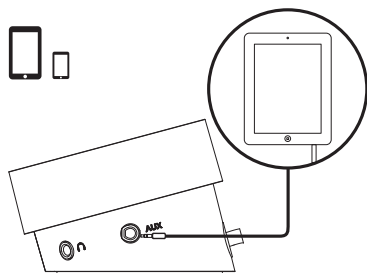
### 4. A. Jeśli urządzenie jest wyposażone w złącze 3,5 mm:

- Włóż wtyczkę kabla 3,5 mm do 3,5 mm z subwoofera do złącza audio urządzenia

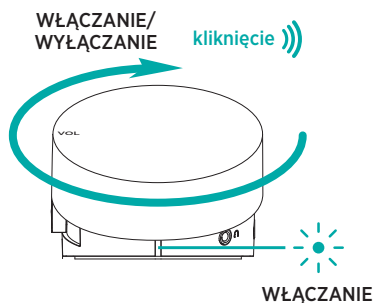
### B. Jeśli urządzenie jest wyposażone w złącze RCA:

- Włóż wtyczkę kabla RCA do subwoofera (kabel RCA nie znajduje się w opakowaniu i należy go zakupić oddzielnie)
- Podłącz drugi koniec kabla RCA do złącza RCA urządzenia (takiego jak telewizor lub konsola do gier)

4C



5

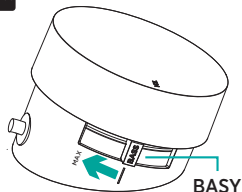
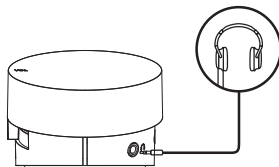


C. Jeśli urządzenie jest wyposażone w złącze 3,5 mm:

- Włóż wtyczkę kabla 3,5 mm do 3,5 mm z pilota przewodowego do złącza 3,5 mm urządzenia

5. Włącz zestaw głośników Multimedia Speaker System z533, obracając w prawo pokrętkę głośności na górze pilota przewodowego. Po włączeniu zestawu usłyszysz kliknięcie (włączy się także dioda LED z przodu pilota przewodowego)

## Funkcje



### REGULACJA GŁOŚNOŚCI GŁOŚNIKÓW

Dostosuj głośność zestawu głośników Multimedia Speaker System z533 za pomocą kółka znajdującego się na górze pilota przewodowego (ZWIĘKSZANIE GŁOŚNOŚCI – obróć kółko w prawo. (ZMNIEJSZANIE GŁOŚNOŚCI – obróć kółko w lewo).



### KORZYSTANIE ZE SŁUCHAWEK

Do gniazdka słuchawkowego z prawej strony pilota przewodowego można podłączyć różnego rodzaju słuchawki analogowe ze złączem 3,5 mm.

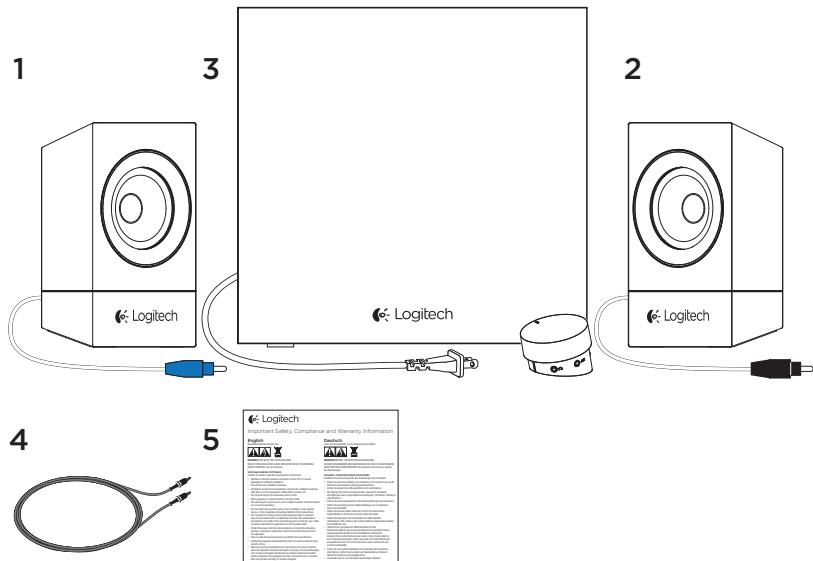


### REGULACJA GŁOŚNOŚCI BASÓW

Aby dostosować poziom basów zestawu głośników Multimedia Speaker System z533, przesunij suwak basów znajdujący się po lewej stronie pilota przewodowego

- Przesuń suwak w prawo, aby zwiększyć poziom basów
- Przesuń suwak w lewo, aby zmniejszyć poziom basów

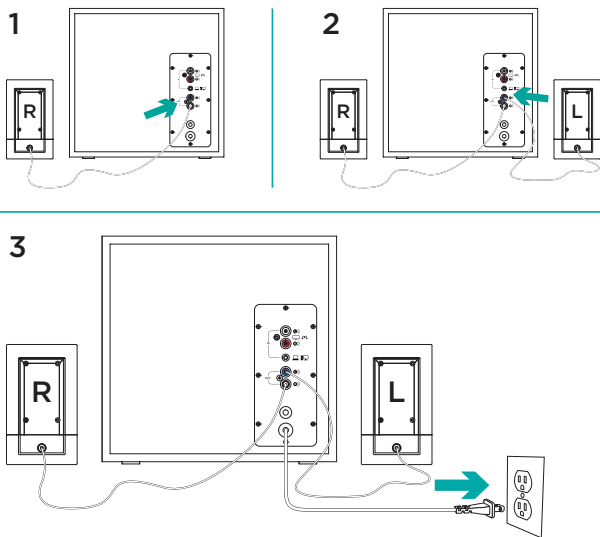


 A csomag tartalma


1. Bal oldali magashangsugárzó
2. Jobb oldali magashangsugárzó
3. Mélyhangsugárzó (vezetékes vezérlőegységgel)

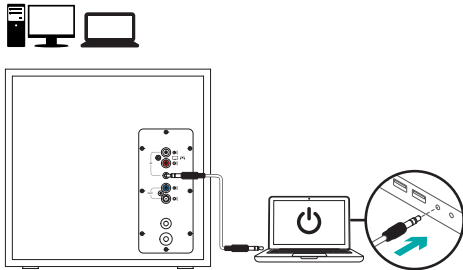
4. 3,5 mm – 3,5 mm-es audiókábel
5. Felhasználói útmutató

## ✘ Üzembe helyezés

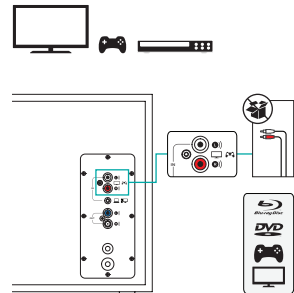


1. Csatlakoztassa a jobb oldali magashangszugárzó kábelét a mélyhangszugárzó fekete aljzatába.
2. Csatlakoztassa a bal oldali magashangszugárzó kábelét a mélyhangszugárzó kék aljzatába.
3. Csatlakoztassa a tápkábelt egy elektromos aljzathoz.

## 4A



## 4B



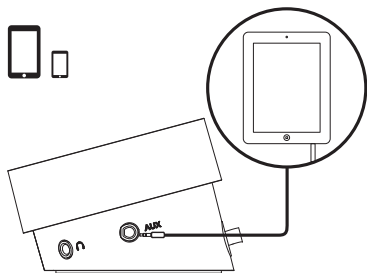
## 4. A. Ha készülékén 3,5 mm-es csatlakozó található, akkor:

- Csatlakoztassa a mélyhangsugárzó 3,5 mm – 3,5 mm-es audiokábelét az eszköz audiocsatlakozójához

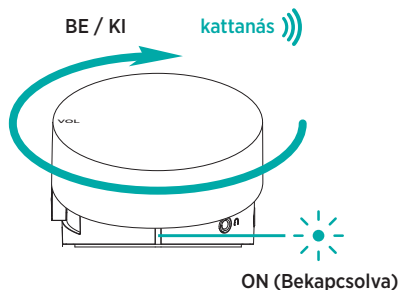
## B. Ha készülékén RCA-kimenet található, akkor:

- Csatlakoztassa az RCA-kábelt a mélyhangsugárzóhoz (a csomag nem tartalmaz RCA-kábelt, ezért azt külön kell megvásárolni)
- Az RCA-kábel másik végét csatlakoztassa a készülék (tévé, játékkonzol stb.) RCA-kimenetéhez

4C



5

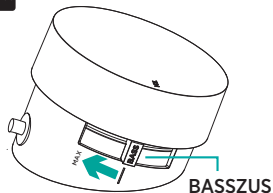
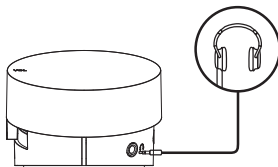


C. Ha készülékén 3,5 mm-es kimenet található, akkor:

- Csatlakoztassa a vezetékes távirányító 3,5 mm – 3,5 mm-es audiókábelét az eszköze 3,5 mm-es kimenetéhez

5. A vezetékes távirányító tetején található hangerőszabályzó gombot az óra járásával megegyező irányba elforgatva kapcsolja be a Multimedia Speaker System z533 rendszert. A rendszer bekapcsolásakor egy „kattanó” hangot fog hallani (emellett a vezetékes távirányító elején található LED felgyullad)

## Jellemzők

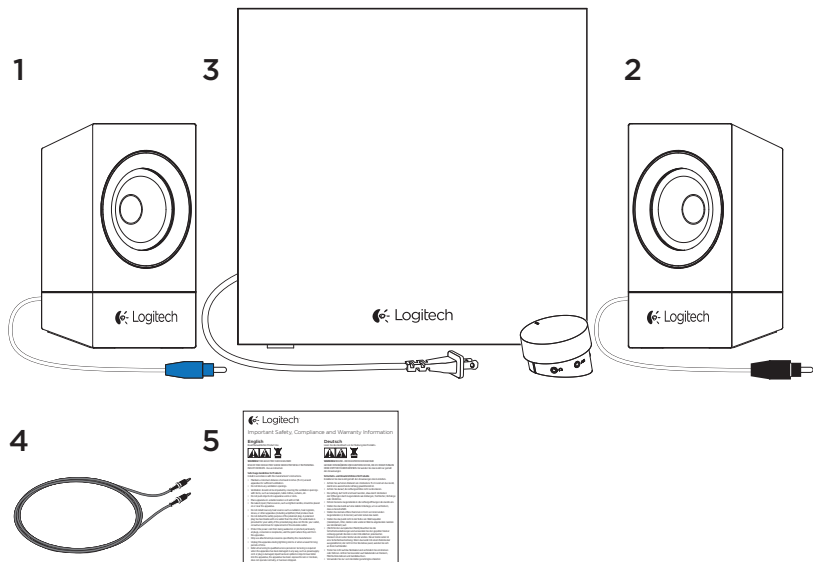


- A HANGSZÓRÓ HANGEREJÉNEK BEÁLLÍTÁSA**  
 A Multimedia Speaker System z533 hangerejét a vezetékes távirányító tetején található görgővel tudja beállítani (HANGERŐ NÖVELÉSE – forgassa el a görgőt az óramutató járásával megegyező irányba. HANGERŐ CSÖKKENTÉSE – forgassa el a görgőt óramutató járásával ellentétes irányba).

- FEJHALLGATÓK HASZNÁLATA**  
 A legtöbb analóg, 3,5 mm-es csatlakozóval ellátott fejhallgatót egyszerűen csatlakoztatható a vezetékes távirányító jobb oldalán lévő fejhallgató-csatlakozóhoz.

- BASSZUS BEÁLLÍTÁSA**  
 A Multimedia Speaker System z533 basszusszintjének beállításához mozgassa a vezetékes távirányító bal oldalán található csúszkát
- A basszus növeléséhez az óramutató járásával megegyező irányba mozgassa el a csúszkát
  - A basszus csökkentéséhez az óramutató járásával ellentétes irányba mozgassa el a csúszkát

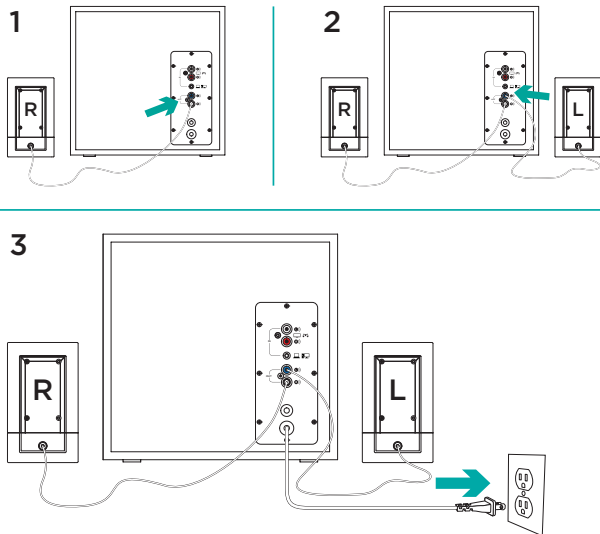
## Obsah balení



1. Levý satelitní reproduktor
2. Pravý satelitní reproduktor
3. Subwoofer (včetně ovládacího panelu s kabelem)

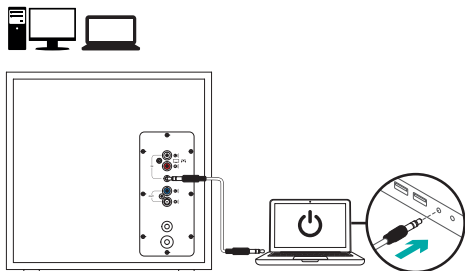
4. Kabel 3,5 mm-3,5 mm
5. Uživatelská dokumentace

## ✖ Nastavení

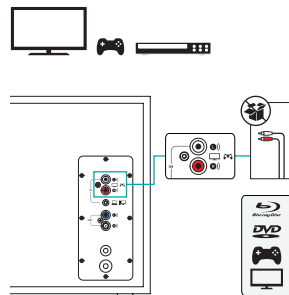


1. Zapojte kabel pravého satelitního reproduktoru do černé zdičky subwooferu.
2. Zapojte kabel levého satelitního reproduktoru do modré zdičky subwooferu.
3. Zapojte napájecí kabel do elektrické zásuvky.

## 4A



## 4B



### 4. A. Pokud je vaše zařízení vybaveno 3,5mm zdířkou:

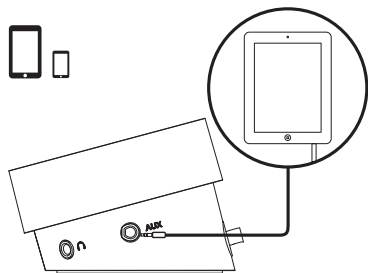
- Vložte zástrčku kabelu 3,5 mm-3,5 mm ze subwooferu do audio zdířky na vašem zařízení

### B. Pokud je vaše zařízení vybaveno RCA zdířkou:

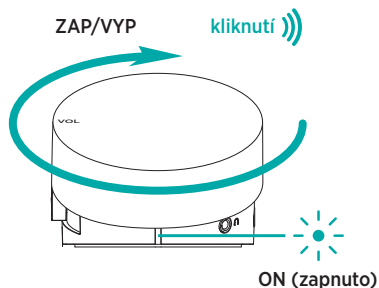
- Zapojte RCA kabel do zdířky na subwooferu (RCA kabel není součástí balení a je třeba jej zakoupit samostatně)
- Druhý konec RCA kabelu zapojte do RCA zdířky na vašem zařízení (televizoru, herní konzoli atd.)



4C



5

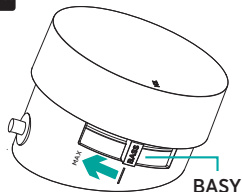
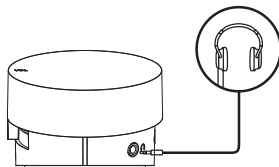
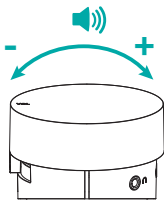



C. Pokud je vaše zařízení vybaveno 3,5mm zdiřkou:


- Vložte zástrčku kabelu 3,5 mm-3,5 mm z kabelového dálkového ovladače do 3,5mm zdiřky na vašem zařízení


- Otočením ovladače hlasitosti umístěného na horní straně kabelového dálkového ovladače ve směru hodinových ručiček zapnete reproduktorový systém Multimedia Speaker System z533. Zapnutí systému je provázeno zvukem „kliknutí“ (zároveň se také rozsvítí indikátor v přední části dálkového kabelového ovladače)

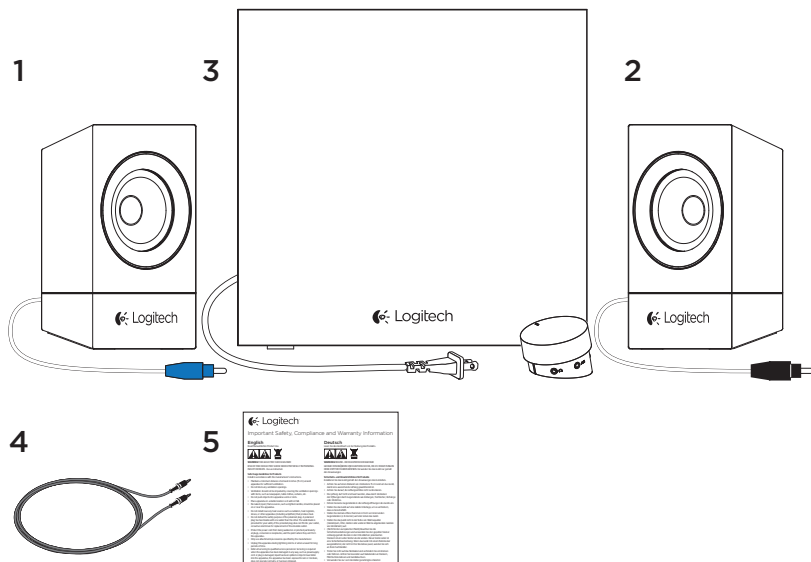
## Funkce



-  **REGULACE HLASITOSTI REPRODUKTORŮ**  
Hlasitost systému Multimedia Speaker System z533 můžete regulovat pomocí kolečka v horní části kabelového dálkového ovladače (ZVÝŠENÍ HLASITOSTI - Pro zvýšení hlasitosti otáčejte kolečkem ve směru hodinových ručiček. SNÍŽENÍ HLASITOSTI - Pro snížení hlasitosti otáčejte kolečkem proti směru hodinových ručiček).

-  **POUŽÍVÁNÍ SLUCHÁTEK**  
Do zdířky na pravé straně kabelového dálkového ovladače lze zapojit většinu modelů analogových sluchátek s 3,5mm konektorem.

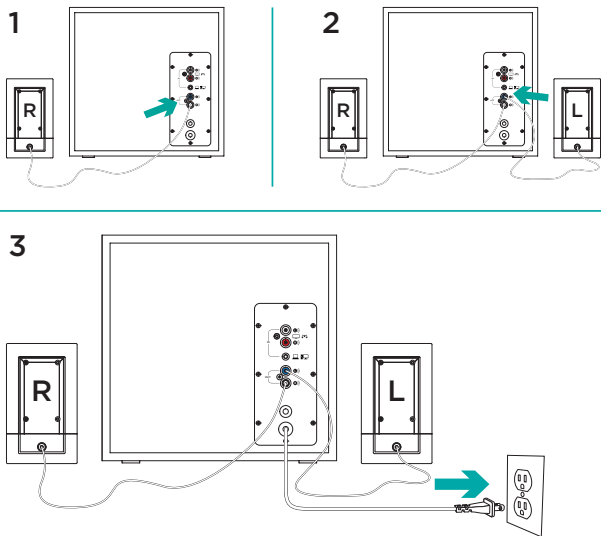
-  **REGULACE HLASITOSTI BASŮ**  
Chcete-li upravit hlasitost basů systému Multimedia Speaker System z533, otáčejte regulátorem basů umístěným na levé straně kabelového dálkového ovladače
- Pro zvýšení basů otáčejte regulátorem ve směru hodinových ručiček
  - Pro snížení basů otáčejte regulátorem proti směru hodinových ručiček

 Obsah balenia


1. Ľavý satelitný reproduktor
2. Právý satelitný reproduktor
3. Subwoofer (vrátane ovládacieho panela s káblom)

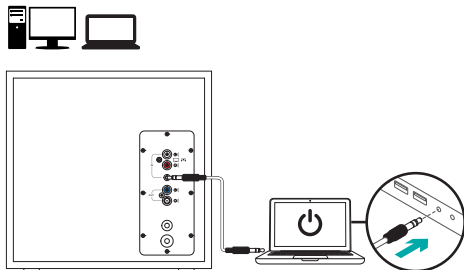
4. Kábel 3,5 mm-3,5 mm
5. Používateľská dokumentácia

## ✖ Nastavenie

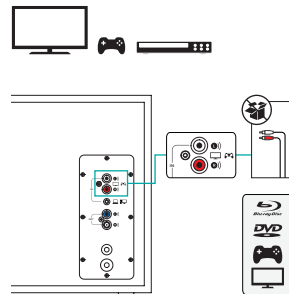


1. Zapojte kábel pravého satelitného reproduktora do čiernej zdievky subwoofera.
2. Zapojte kábel pravého satelitného reproduktora do modrej zdievky subwoofera.
3. Zapojte napájací kábel do elektrickej zásuvky.

## 4A



## 4B



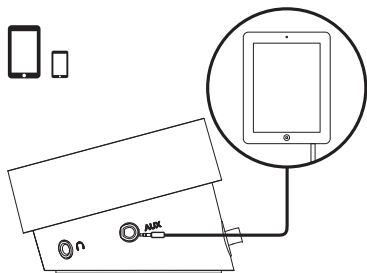
## 4. A. Ak je vaše zariadenie vybavené 3,5 mm zdierkou:

- Vložte zástrčku kábla 3,5 mm-3,5 mm zo subwoofera do audio zdierky na vašom zariadení

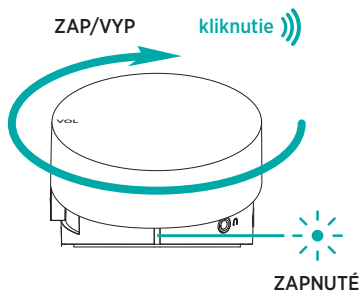
## C. Ak je vaše zariadenie vybavené RCA zdierkou:

- Zapojte RCA kábel do zdierky na subwooferi (RCA kábel nie je súčasťou balenia a je potrebné ho kúpiť samostatne)
- Druhý koniec RCA kábla zapojte do RCA zdierky na vašom zariadení (televízore, hernej konzole atď.)

4C



5

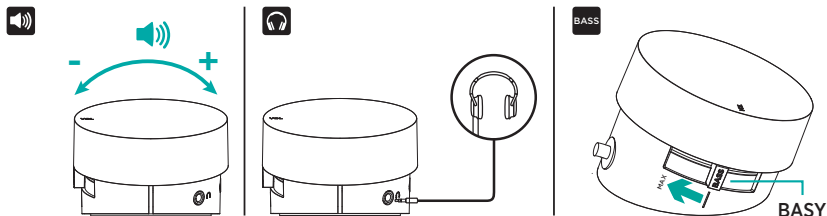


C. Ak je vaše zariadenie vybavené 3,5 mm zdierkou:

- Vložte zástrčku kábla 3,5 mm-3,5 mm z káblového diaľkového ovládača do 3,5 mm zdierky na vašom zariadení

5. Otočením ovládača hlasitosti umiestneného na hornej strane káblového diaľkového ovládača v smere hodinových ručičiek zapnete reproduktorový systém Multimedia Speaker System z533. Zapnutie systému sprevádza zvuk „kliknutie“ (zároveň sa rozsvieti indikátor v prednej časti diaľkového káblového ovládača)

## Funkcie



#### REGULÁCIA HLASITOSTI REPRODUKTOROV

Hlasitosť systému Multimedia Speaker System z533 môžete regulovať pomocou kolieska v hornej časti káblového diaľkového ovládača (ZVÝŠENIE HLASITOSTI - Na zvýšenie hlasitosti otáčajte kolieskom v smere hodinových ručičiek. ZNÍŽENIE HLASITOSTI - Na zníženie hlasitosti otáčajte kolieskom proti smeru hodinových ručičiek).

#### POUŽÍVANIE SLÚCHADIEL

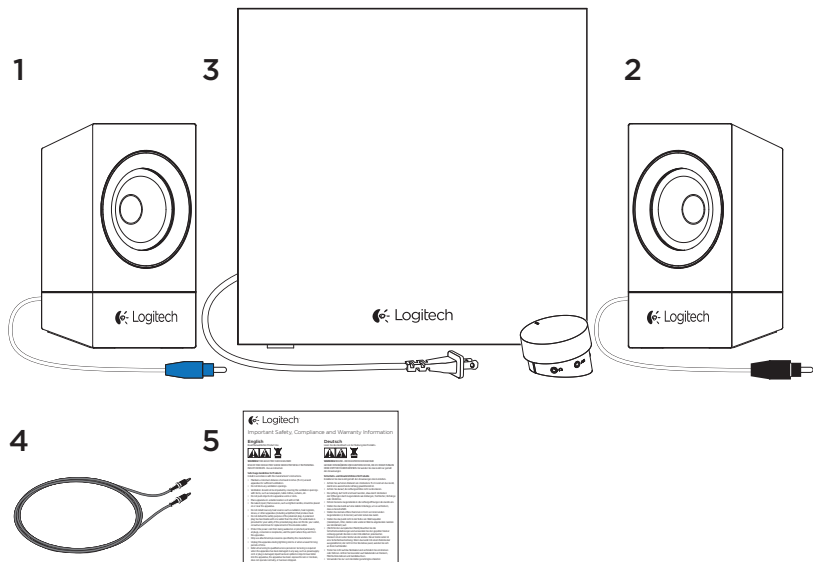
Do zdierky na pravej strane káblového diaľkového ovládača môžete zapojiť väčšinu modelov analógových slúchadiel s 3,5 mm konektorom.

#### REGULÁCIA HLASITOSTI BASOV

Ak chcete upraviť hlasitosť basov systému Multimedia Speaker System z533, otáčajte regulátorom basov umiestneným na ľavej strane káblového diaľkového ovládača

- Na zvýšenie basov otáčajte regulátorom v smere hodinových ručičiek
- Na zníženie basov otáčajte regulátorom proti smeru hodinových ručičiek

 Вміст упаковки

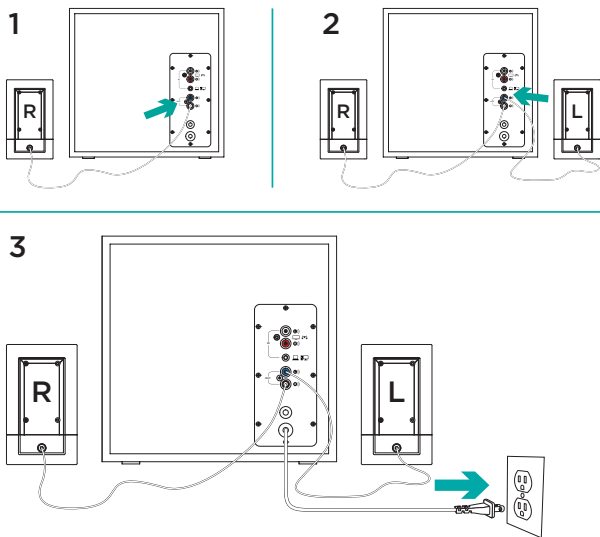


1. Лівий сателітний динамік
2. Правий сателітний динамік
3. Сабвуфер (разом із проводим пульту керування)

4. Кабель 3,5 мм — 3,5 мм
5. Документація користувача

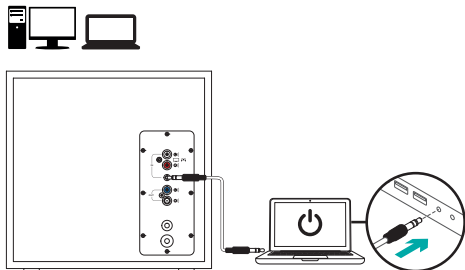


## ✖ Настроювання

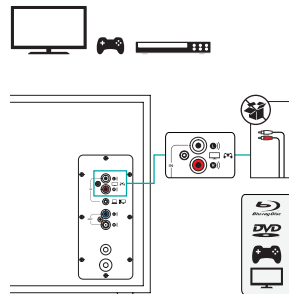


1. Під'єднайте кабель правого сателітного динаміка до чорного роз'єму сабвуфера.
2. Під'єднайте кабель лівого сателітного динаміка до синього роз'єму сабвуфера.
3. Під'єднайте кабель живлення до розетки.

## 4A



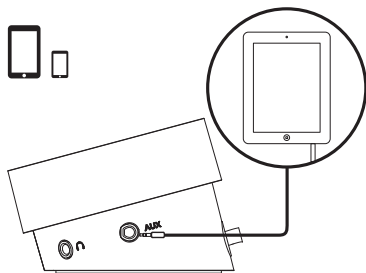
## 4B



4. А. Якщо на вашої пристрої є гніздо 3,5 мм, виконайте такі дії.
- Вставте штекер кабелю (3,5-мм – 3,5 мм) для сабвуфера в аудіороз'єм вашої пристрої

- Б. Якщо на вашої пристрої є гніздо RCA, виконайте описані нижче дії.
- Вставте кабель RCA у відповідне гніздо сабвуфера (кабель RCA не входить до комплекту поставки, тому його слід придбати окремо).
  - Вставте інший кінець кабелю RCA в гніздо RCA на вашої пристрої (телевізорі, ігровій приставці тощо).

4C



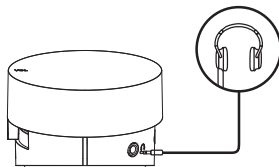
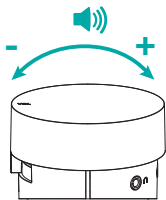
5




В. Якщо на вашому пристрої є гніздо 3,5 мм, виконайте описані нижче дії.  
 - Вставте штекер кабелю (3,5-мм – 3,5 мм) для проводового пульта ДК в гніздо 3,5 мм на вашому пристрої


- Увімкніть мультимедійну акустичну систему Multimedia Speaker System z533, повернувши за годинниковою стрілкою регулятор гучності, розташований у верхній частині проводового пульта ДК. Після увімкнення системи ви почуєте клацання (а на передній панелі проводового пульта ДУ почне світитися світлодіодний індикатор)

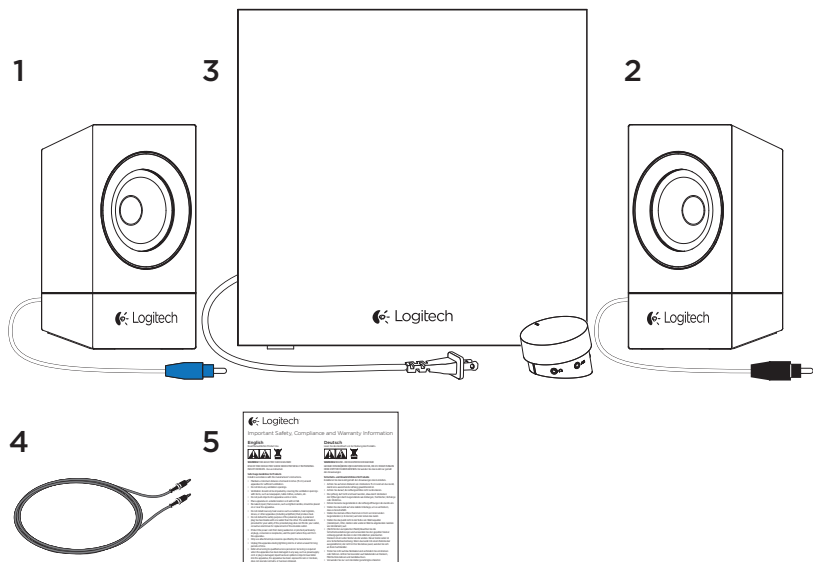
## Функції



-  **РЕГУЛЮВАННЯ РІВНЯ ГУЧНОСТІ**  
Регулюйте рівень гучності системи Multimedia Speaker System z533 за допомогою спеціального коліщатка у верхній частині проводового пульта ДК (ЗБІЛЬШЕННЯ ГУЧНОСТІ – поверніть коліщатко за годинниковою стрілкою для збільшення гучності. ЗМЕНШЕННЯ ГУЧНОСТІ – поверніть коліщатко проти годинникової стрілки для зменшення гучності).

-  **ВИКОРИСТАННЯ НАВУШНИКІВ**  
Більшість типів аналогових навушників зі штекером 3,5 мм можна під'єднати до роз'єму для навушників на правій бічній панелі пульта ДК.

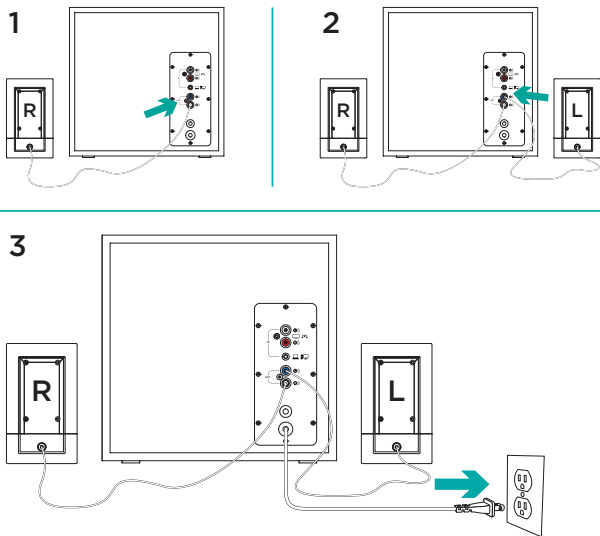
-  **РЕГУЛЮВАННЯ РІВНЯ НИЗЬКИХ ЧАСТОТ**  
Щоб відрегулювати рівень низьких частот системи Multimedia Speaker System z533, поверніть регулятор рівня низьких частот на лівій бічній панелі проводового пульта ДК  
- Поверніть регулятор за годинниковою стрілкою для підвищення рівня низьких частот  
- Поверніть регулятор проти годинникової стрілки для зменшення рівня низьких частот

 Karbi sisu


1. Vasakpoolne kõlar
2. Parempoolne kõlar
3. Bassikõlar  
(kaasas ka juhtmega juhtimispuult)

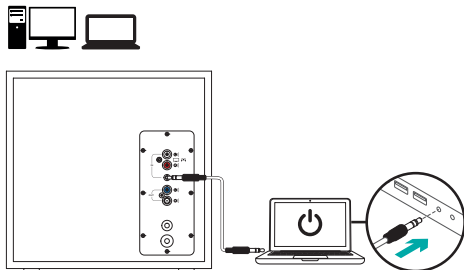
4. 3,5 mm – 3,5 mm kaabel
5. Kasutaja dokumentatsioon

## ✕ Seadistus

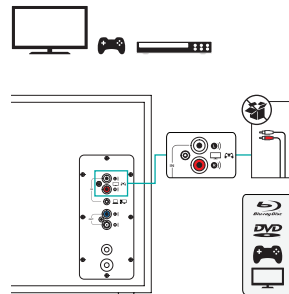


1. Ühendage parempoolse kõlari kaabel bassikõlari musta pessa.
2. Ühendage vasakpoolse kõlari kaabel bassikõlari sinisesse pessa.
3. Ühendage toitejuhe vooluvõrku.

## 4A



## 4B



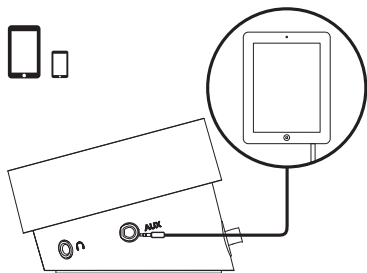
### 4. A. Kui teie seadmel on 3,5 mm pesa:

- Pistke bassikõlari 3,5 mm – 3,5 mm kaablipistik seadme helipessa.

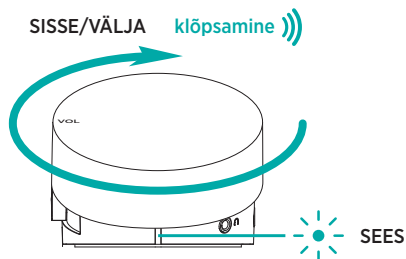
### B. Kui teie seadmel on RCA-pesa:

- Pistke RCA-kaabel bassikõlari pessa (RCA-kaabel pole tootega kaasas ja tuleb eraldi osta).
- Pistke RCA-kaabli teine ots seadme (teler, mängukonsool jne) RCA-pessa.

4C



5



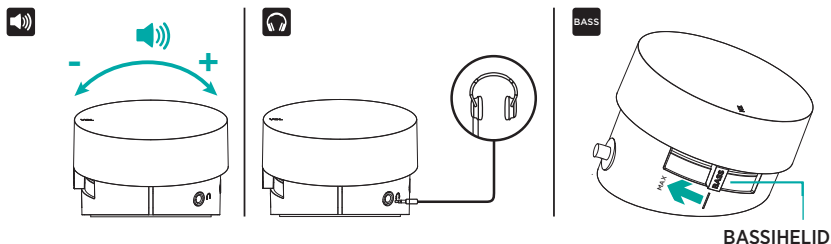
C. Kui teie seadmel on 3,5 mm pesa:

- Pistke juhtmega kaugjuhtimispuldi 3,5 mm – 3,5 mm kaablipistik seadme 3,5 mm pesa.

5. Lülitage multimeediakõlarisüsteem z533 sisse, pöörates juhtmega kaugjuhtimispuldi peal asuvat helitugevusnuppu päripäeva. Süsteemi sisse lülitudes kuulete klõpsatust (süttib ka juhtmega kaugjuhtimispuldi esiküljel asuv LED-tuli)



## Kirjeldus

**KÕLARI HELITUGEVUSE REGULEERIMINE**

Multimeediakõlarisüsteemi z533 helitugevust saab reguleerida juhtmega juhtpuldi peal asuva ketta abil. Heli valjemaks keeramiseks pöörake ketast päripäeva. Heli vaiksemaks keeramiseks pöörake ketast vastupäeva.

**KÕRVAKLAPPIDE KASUTAMINE**

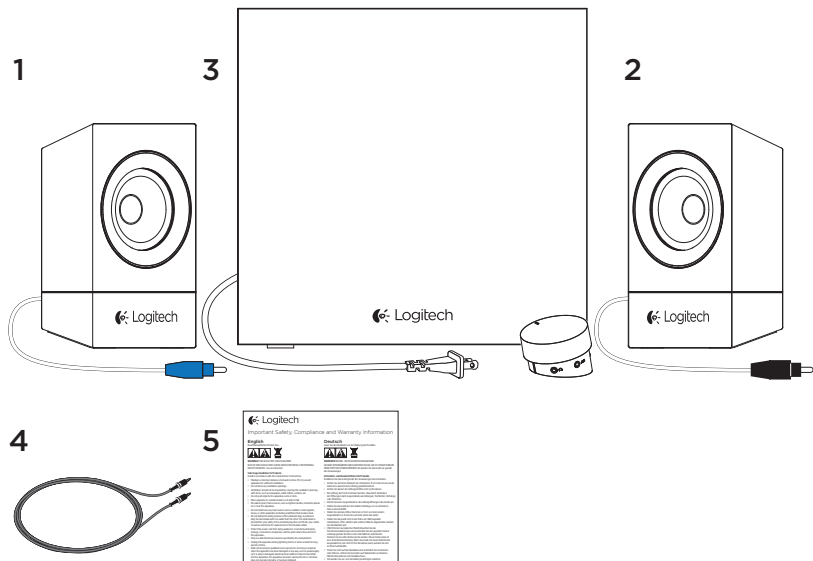
Enamikku 3,5 mm ühenduspistikuga analoogkõrvaklappe saab ühendada juhtmega kaugjuhtimispuldi parempoolses küljes asuvasse kõrvaklapipessa.

**BASSIHELIDE REGULEERIMINE**

Multimeediakõlarisüsteemi z533 bassihelide taseme reguleerimiseks liigutage juhtmega kaugjuhtimispuldi vasakul küljel asuvat bassihelide liugurit.

- Bassihelide lisamiseks liigutage liugurit päripäeva.
- Bassihelide vähendamiseks liigutage liugurit vastupäeva.

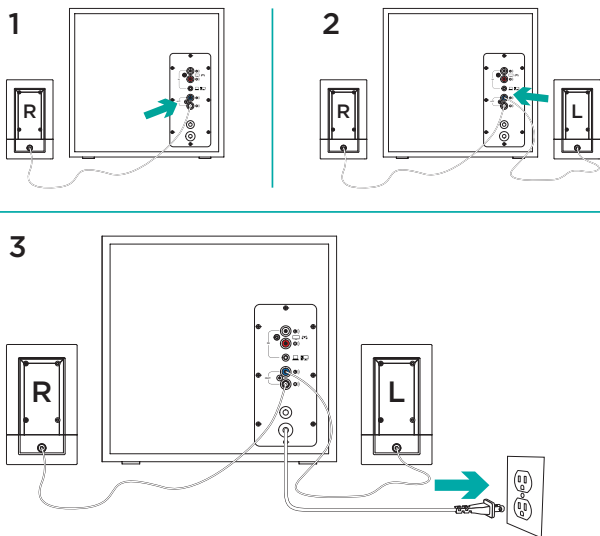
## Iepakojuma saturs



1. Kreisais skaļrunis
2. Labais skaļrunis
3. Zems frekvences pastiprinātājs  
(kopā ar vadu vadības slēdzi)

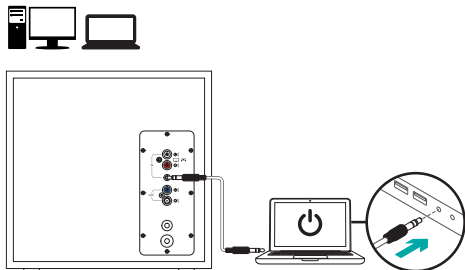
4. 3,5 mm spraudņu kabelis
5. Lietotāja dokumentācija

## ✖ Uzstādīšana

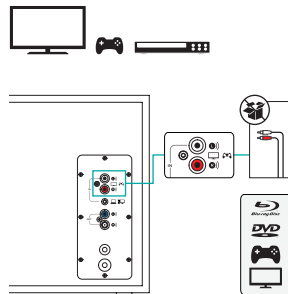


1. Iespraudiet labā skaļruņa kabeli zemfrekvences pastiprinātāja melnajā ligzdā.
2. Iespraudiet kreisā skaļruņa kabeli zemfrekvences pastiprinātāja zilajā ligzdā.
3. Iespraudiet strāvas vadu kontaktligzdā.

## 4A



## 4B



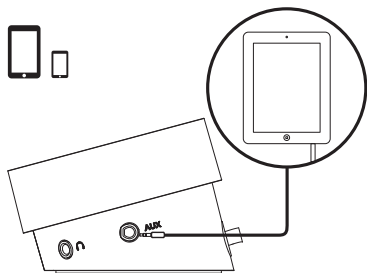
### 4. A. Ja ierīcei ir 3,5 mm ligzda:

- iespraudiet 3,5 mm kabeli zemfrekvences pastiprinātāja un izvēlētās ierīces audioligzdā.

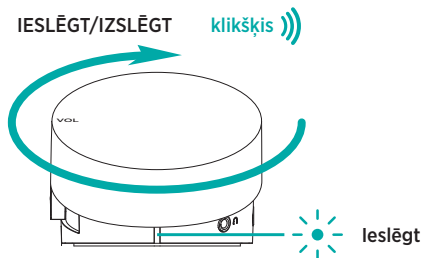
### B. Ja ierīcei ir RCA ligzda:

- iespraudiet RCA kabeli zemfrekvences pastiprinātājā (RCA kabelis nav iekļauts komplektā un jāiegādājas atsevišķi);
- iespraudiet otru RCA kabeļa galu ierīces (televizors, spēļu konsole u. c.) RCA ligzdā.

4C



5

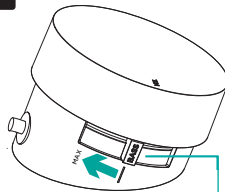
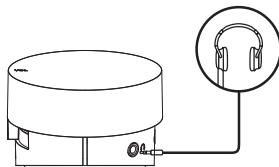


C. Ja ierīcei ir 3,5 mm ligzda:


- iespraudiet 3,5 mm spraudņu kabeli vadu pultī un izvēlētās ierīces audioligzdā.


5. Ieslēdziet multivides skaļruņu sistēmu "z533", griežot pulksteņrādītāja kustības virzienā skaļuma pogu, kas atrodas vadu pults augšpusē. Sistēmai ieslēdzoties, atskanēs klikšķis (iedegsies arī LED indikators vadu pults priekšpusē).


## Apraksts

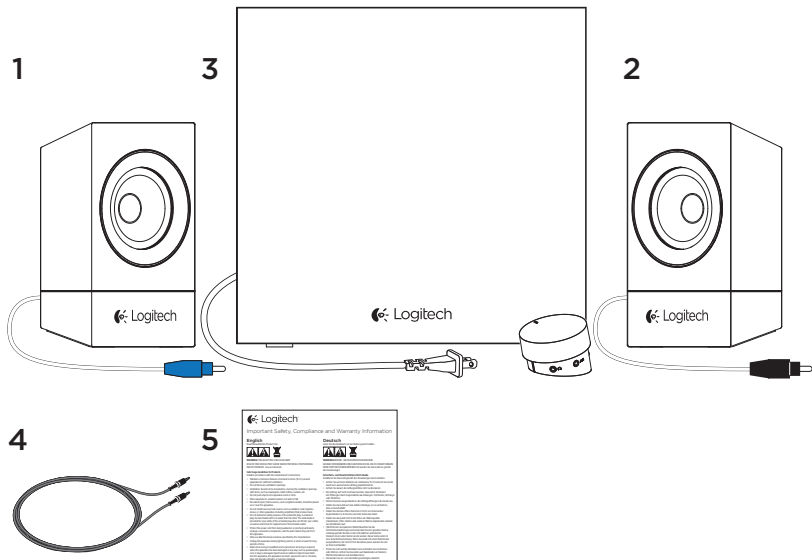


### ZEMFREKVENCES SKAŅA

 **SKAĻRUŅU SKAĻUMA PIELĀGOŠANA**  
Multivides skaļruņu sistēmas “z533” skaļumu var pielāgot ar pogu vadu pults augšdaļā (SKAĻĀK – grieziet pogu pulksteņrādītāja kustības virzienā. KLUSĀK – grieziet pogu pretēji pulksteņrādītāja kustības virzienam.

 **AUSTIŅU LIETOŠANA**  
Lielāko daļu analogo austiņu ar 3,5 mm spraudni var iespraust vadu pults labā stūra austiņu ligzdā.

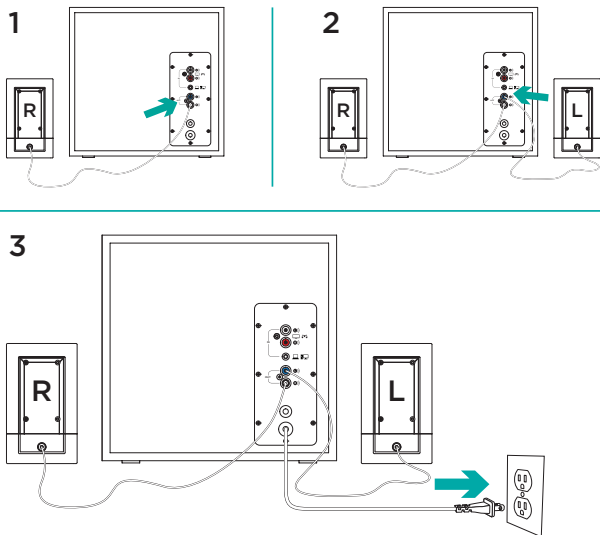
 **ZEMFREKVENCES SKAŅAS PIELĀGOŠANA**  
Lai pielāgotu multivides skaļruņu sistēmas “z533” zemfrekvences skaņas intensitāti, pābdiet zemfrekvences skaņas slīdni vadu pults kreisajā pusē:  
- bīdiet pulksteņrādītāja kustības virzienā, lai palielinātu intensitāti,  
- bīdiet pretēji pulksteņrādītāja kustības virzienam, lai mazinātu intensitāti.

 Dėžutėje


1. Kairysis palydovas
2. Dešinysis palydovas
3. Žemųjų dažnių garsiakblis (su laidiniu valdymo pultu)

4. 3,5 mm į 3,5 mm laidas
5. Naudotojo dokumentacija

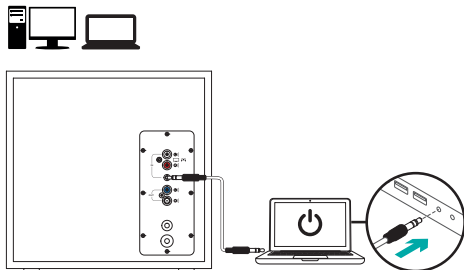
## ✖ Nustatymas



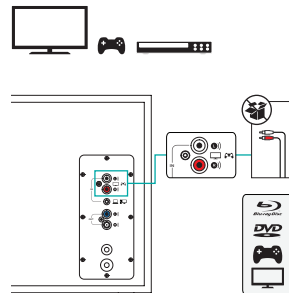
1. Įjunkite dešinijį palydovo laidą į juodą žemųjų dažnių garsiakalbio lizdą.
2. Įjunkite kairijį palydovo laidą į mėlyną žemųjų dažnių garsiakalbio lizdą.
3. Įjunkite maitinimo laidą į elektros lizdą.



## 4A



## 4B



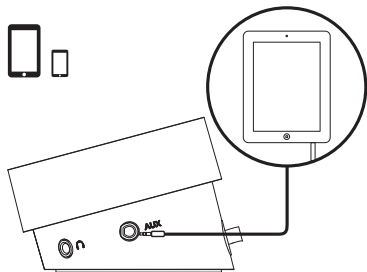
## 4. A. Jei jūsų garsiakalbio sistemoje yra 3,5 mm išvadas:

- prijunkite žemųjų dažnių garsiakalbio 3,5 mm į 3,5 mm laido kištuką prie savo įrenginio garso lizdo.

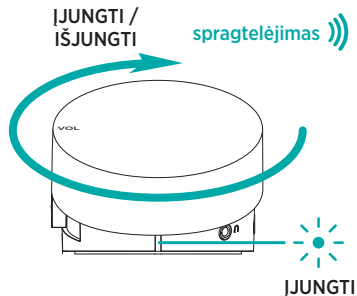
## B. Jei jūsų įrenginyje yra RCA išvadas:

- prijunkite RCA laidą prie žemųjų dažnių garsiakalbio (RCA laidas į komplektą neįeina, jį reikia įsigyti atskirai)
- kitą RCA laido galą prijunkite prie savo įrenginio RCA išvado (TV, žaidimų konsolėje ir pan.)

4C



5

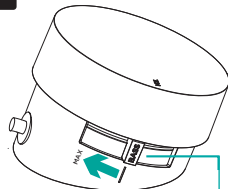
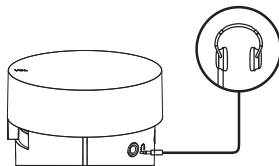


C. Jei jūsų įrenginyje yra 3,5 mm išvadas:

- prijunkite laidinio nuotolinio įrenginio 3,5 mm į 3,5 mm laido kištuką prie savo įrenginio 3,5 mm garso lizdo.

5. ĮJUNKITE savo „z533 Multimedia“ garsiakalbio sistemą pasukdami laidinio nuotolinio įrenginio garso ratuką pagal laikrodžio rodyklę. Kai sistema ĮJUNGTĄ, pasigirsta spragtelėjimas (taip pat įsižiebia laidinio nuotolinio įrenginio priekinėje dalyje esantys LED indikatoriai).

## Funkcijos



**ŽEMI DAŽNIAI**



### GARSIAKALBIO GARSUMO NUSTATYMAS

Savo „z533 Multimedia“ garsiakalbio sistemos garsumą reguliuokite ant laidinio nuotolinio valdymo įrenginio esančiu ratuku (NORĖDAMI PAGARSINTI, pasukite ratuką pagal laikrodžio rodyklę. NORĖDAMI PATILDYTI, pasukite ratuką prieš laikrodžio rodyklę).



### AUSINIŲ NAUDOJIMAS

Daugelį analoginių ausinių su 3,5 mm jungtimi galima prijungti prie laidinio nuotolinio valdymo įrenginio dešinėje pusėje esančio ausinių lizdo.



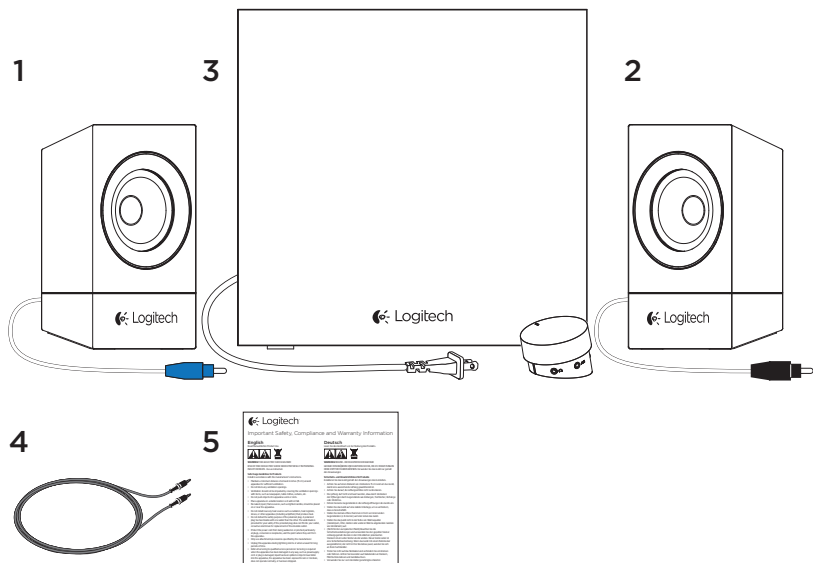
### ŽEMŲJŲ DAŽNIŲ GARSUMO REGULIAVIMAS

Savo „z533 Multimedia“ garsiakalbio sistemos žemųjų dažnių garsumą reguliuokite slinkdami žemųjų dažnių slankiklį, esantį kairėje laidinio nuotolinio valdymo įrenginio pusėje:

- norėdami padidinti žemųjų dažnių garsumą, slinkite pagal laikrodžio rodyklę;
- norėdami sumažinti žemųjų dažnių garsumą, slinkite prieš laikrodžio rodyklę.

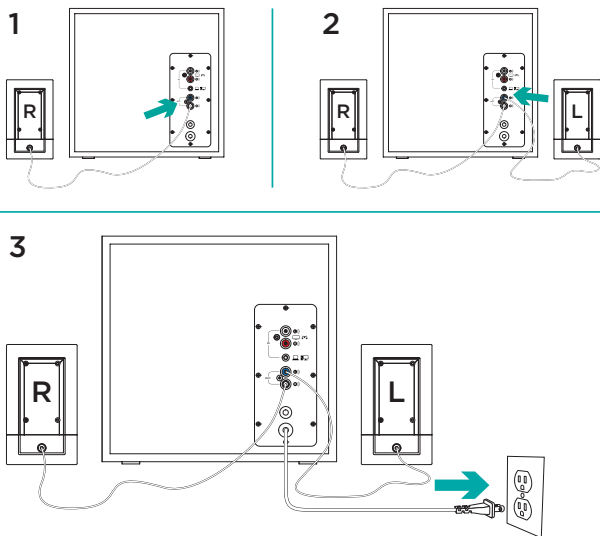


## Съдържание на кутията



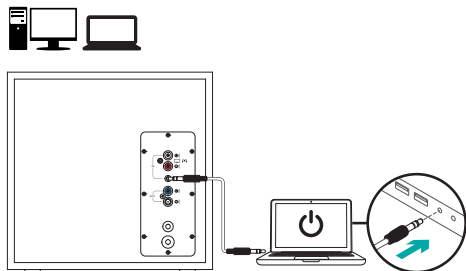
1. Ляв сателитен
2. Десен сателитен
3. Събуфер (включително жичното гнездо за управление)

4. Кабел 3,5 мм към 3,5 мм
5. Документация на потребителя

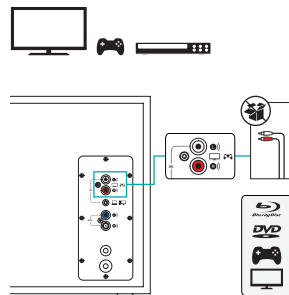
 Настройка

1. Включете десния сателитен кабел в черното гнездо на събуфера.
2. Включете левия сателитен кабел в синьото гнездо на събуфера.
3. Включете захранващия кабел в електрически контакт.

## 4A



## 4B



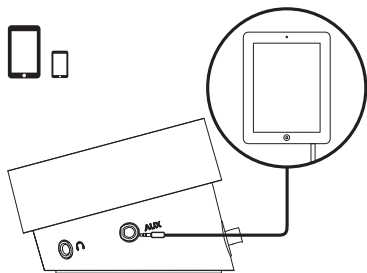
### 4. А. Ако устройството ви е с 3,5 мм изход:

- Включете куплунга на 3,5 мм към 3,5 мм кабел от събуфера в аудио жака на устройството

### Б. Ако устройството ви разполага с RCA изход:

- Поставете RCA кабела на събуфера (RCA кабелът не е включен в комплекта и трябва да се закупи отделно)
- Въведете другия край на RCA кабела в RCA изхода на устройството (телевизор, гейминг конзола и др.)

4C



5

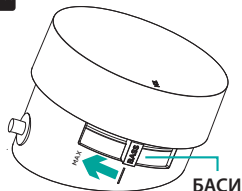
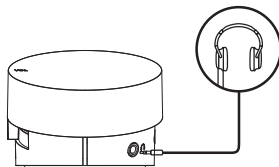
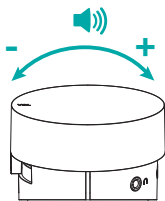



В. Ако устройството ви е с 3,5 мм изход:


- Включете куплунга на 3,5 мм към 3,5 мм кабел от жичното дистанционно в 3,5 мм извода на устройството


5. **ВКЛЮЧЕТЕ** мултимедийния високоговорител Multimedia Speaker System z533, като завъртите по часовниковата стрелка бутона за управление силата на звука, разположен най-отгоре на жичното дистанционно. След като системата се **ВКЛЮЧИ**, ще чуете щракване (светодиодът отпред на жичното дистанционно също ще светне)

## Функции

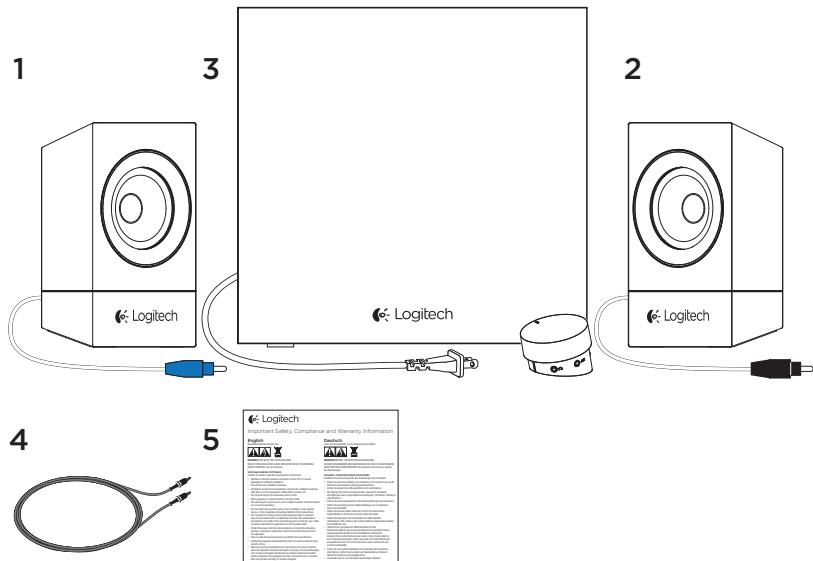


-  **НАСТРОЙКА СИЛАТА НА ЗВУКА НА ЕКРАНА**  
Настройвате силата на звука на Multimedia Speaker System z533 с помощта на колелцето, разположено най-горе на жичното дистанционно (УСИЛВАНЕ НА ЗВУКА – завъртете колелцето по часовниковата стрелка, за да усилите звука. НАМАЛЯВАНЕ НА ЗВУКА – завъртете колелцето обратно на часовниковата стрелка, за да намалите звука).

-  **УПОТРЕБА НА СЛУШАЛКИ**  
Повечето модели аналогови слушалки с конектор от 3,5 мм може да се включи в жака за слушалки, разположен отдясно на жичното дистанционно.

-  **НАСТРОЙКА СИЛАТА НА ЗВУКА НА НИСКИТЕ ТОНОВЕ**  
За да настроите силата на ниските тонове на своята система Multimedia Speaker System z533, преместете плъзгача за ниските тонове, който се намира отляво на жичното дистанционно
- Преместете плъзгача по часовниковата стрелка, за да увеличите ниските тонове
  - Преместете плъзгача обратно на часовниковата стрелка, за да намалите ниските тонове

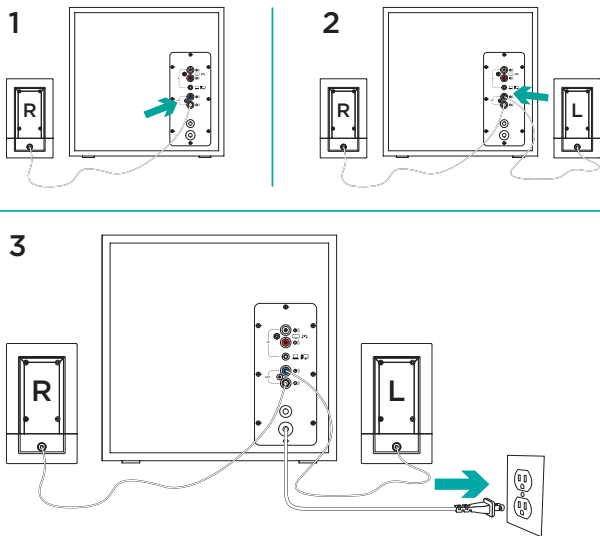


 Što je u kutiji


1. Lijevi satelit
2. Desni satelit
3. Subwoofer (uz žičani upravljački sklop)

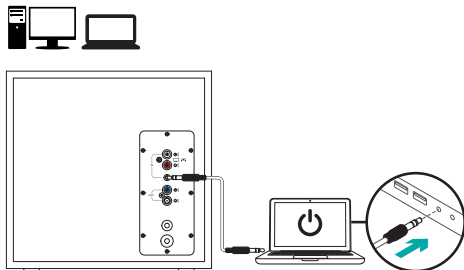
4. Kabel od 3,5 mm na 3,5 mm
5. Korisnička dokumentacija

## ✖ Postavljanje

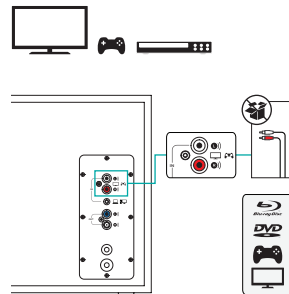


1. Priključite desni satelitski kabel u crnu priključnicu subwoofera.
2. Priključite lijevi satelitski kabel u plavu priključnicu subwoofera.
3. Priključite kabel za napajanje u električnu utičnicu.

## 4A



## 4B



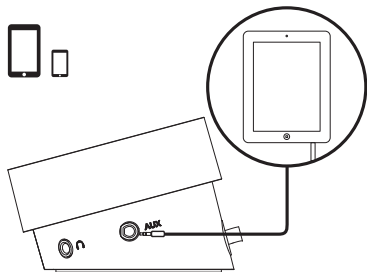
## 4. A. Ako imate izlaz 3,5 mm na svom uređaju:

- Umetnite priključak kabla od 3,5 mm iz subwoofera u 3,5 mm audio priključnicu na vašem uređaju

## B. Ako imate RCA izlaz na svojem uređaju:

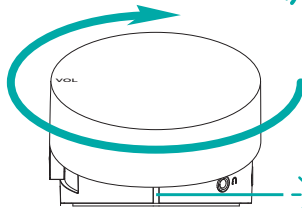
- Umetnite RCA kabel u subwoofer (RCA kabel nije priložen u paketu i mora se zasebno kupiti)
- Umetnite drugi kraj RCA kabla u RCA izlaz na svom uređaju (TV, Igraća konzola itd.)

4C



5

UKLJUČIVANJE/  
ISKLJUČIVANJE



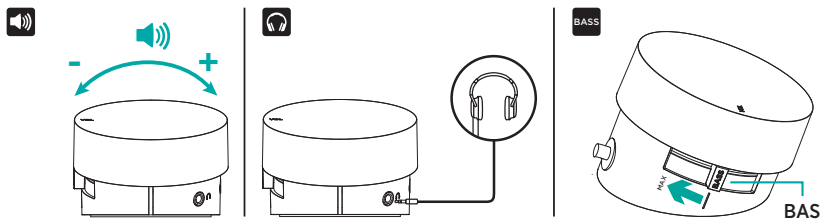
UKLJUČENO

C. Ako imate izlaz 3,5 mm na svom uređaju:

- Umetnite priključak kabela od 3,5 mm iz žičanog daljinskog upravljača u izlaz na vašem uređaju

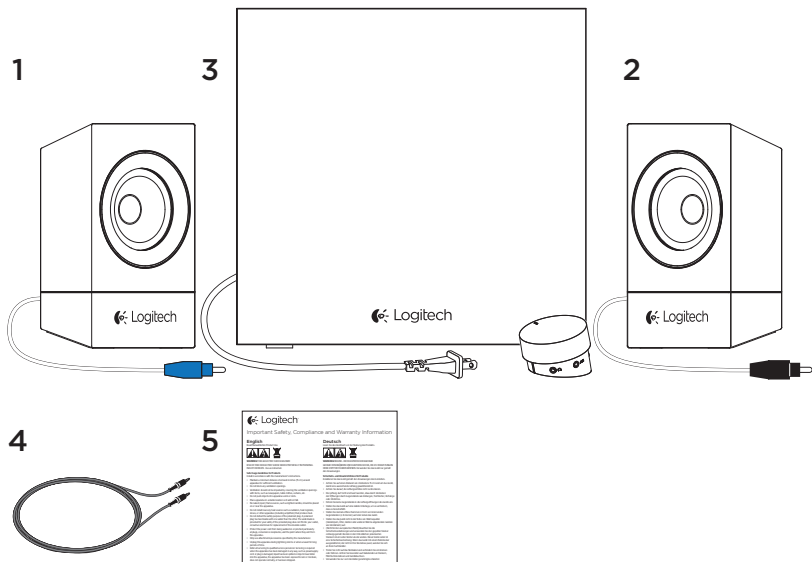
5. UKLJUČITE svoj sustav multimedijских zvučnika z533 okretanjem ručice za jačinu zvuka smještene na gornjoj strani žičanog daljinskog upravljača. Kad se sustav uključi, čut će se "klik" (LED žaruljica na prednjoj strani žičanog daljinskog upravljača zasvijetlit će)

## Značajke



- PRILAGOĐAVANJE JAČINE ZVUKA ZVUČNIKA**  
Prilagodite jačinu zvuka svojeg sustava multimedijjskih zvučnika z533 kotačićem smještenim na gornjoj strani žičanog daljinskog upravljača (POJAČAVANJE - okrenite kotačić u smjeru kazaljke na satu kako biste pojačali jačinu zvuka. STIŠAVANJE - okrenite kotačić u smjeru suprotnom od kazaljke na satu kako biste smanjili jačinu zvuka).
- UPOTREBA SLUŠALICA**  
Većina vrsta analognih slušalica s priključkom od 3,5 mm može se priključiti u priključak za slušalice na desnoj strani žičanog upravljača.
- PRILAGOĐAVANJE JAČINE ZVUKA BASA**  
Kako biste prilagodili razinu basa svojeg sustava multimedijjskih zvučnika z533, pomaknite klizač basa smješten na lijevoj strani žičanog daljinskog upravljača  
-Pomaknite klizač u smjeru kazaljke na satu kako biste pojačali bas  
-Pomaknite klizač u smjeru suprotnom od kazaljke na satu kako biste smanjili bas

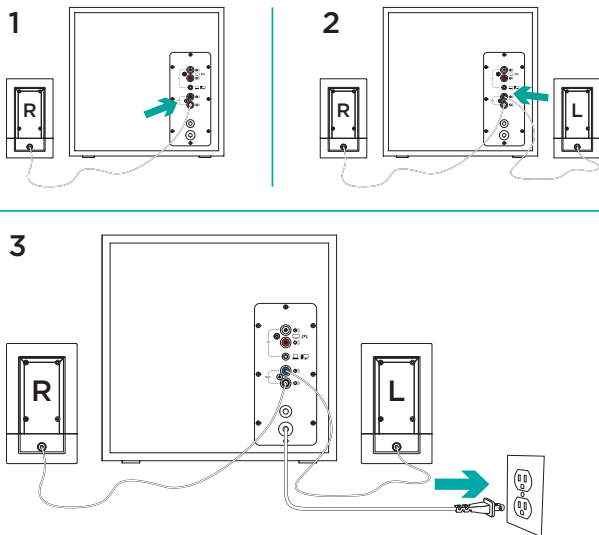
## Sadržaj pakovanja



1. Levi satelitski zvučnik
2. Desni satelitski zvučnik
3. Sabvufer (uključujući ožičeni kontrolni uređaj)

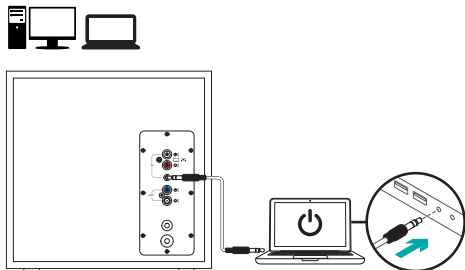
4. kabl od 3,5 mm u ulaz 3,5 mm
5. Dokumentacija za korisnika

## ✖ Podešavanje

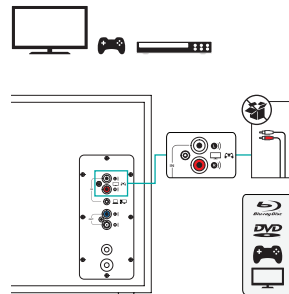


1. Uključite kabl desnog satelitskog zvučnika u crni priključak na sabvuferu.
2. Uključite kabl levog satelitskog zvučnika u plavi priključak na sabvuferu.
3. Uključite kabl za napajanje u utičnicu.

## 4A



## 4B



### 4. A. Ako na uređaju imate ulaz od 3,5 mm:

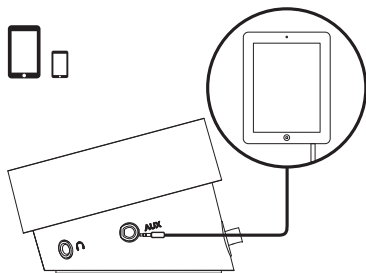
- Ubacite priključak od 3,5 mm u kablovski priključak od 3,5 mm iz sabvufera u audio priključak na uređaju

### B. Ako na uređaju imate RCA ulaz:

- Uključite RCA kabl u sabvufer (RCA kabl se ne isporučuje sa uređajem i mora da se kupi zasebno)
- Drugi kraj RCA kabla uključite u RCA ulaz na uređaju (TV, igračka konzola itd.)

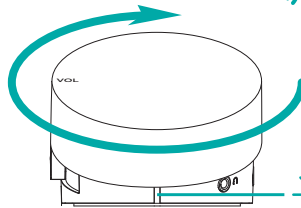


4C



5

UKLJUČI/ISKLJUČI



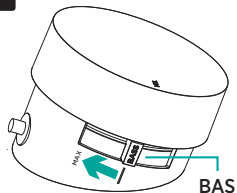
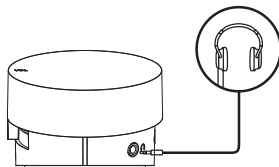
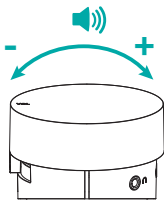
UKLJUČENO


C. Ako na uređaju imate ulaz od 3,5 mm:

- Ubacite priključak od 3,5 mm u kablovski priključak od 3,5 mm od ožičenog daljinskog u priključak od 3,5 mm na uređaju.

5. UKLJUČITE sistem multimedijских zvučnika z533 tako što ćete okrenuti dugme za jačinu zvuka koje se nalazi iznad žičnog daljinskog upravljača u pravcu kazaljke na satu. Čućete zvuk klika kada se sistem UKLJUČI (uključuje se i LED lampica ispred žičnog daljinskog upravljača)

## Funkcije



-  **PODEŠAVANJE JAČINE ZVUKA NA ZVUČNIKU**  
Podesite jačinu zvuka na sistemu multimedijjskih zvučnika z533 pomoću točkića koji se nalazi iznad žičnog daljinskog upravljača (POJAČAVANJE – okrenite točkić u pravcu kazaljke na satu da biste pojačali zvuk. SMANJIVANJE – okrenite točkić suprotno od kretanja kazaljke na satu da biste smanjili jačinu zvuka).

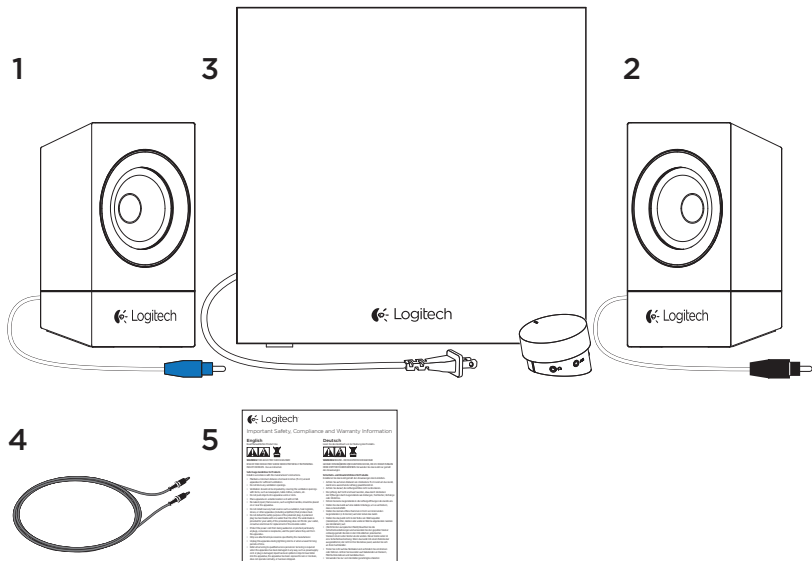
 **KORIŠĆENJE SLUŠALICA**

Većina analognih slušalica sa konektorom od 3,5 mm može da se uključi u priključak za slušalice na desnoj strani žičnog daljinskog upravljača.

 **PODEŠAVANJE JAČINE BASA**

Da biste podesili nivo basa na sistemu multimedijjskih zvučnika z533, okrenite klizač basa koji se nalazi na levoj strani žičnog daljinskog upravljača

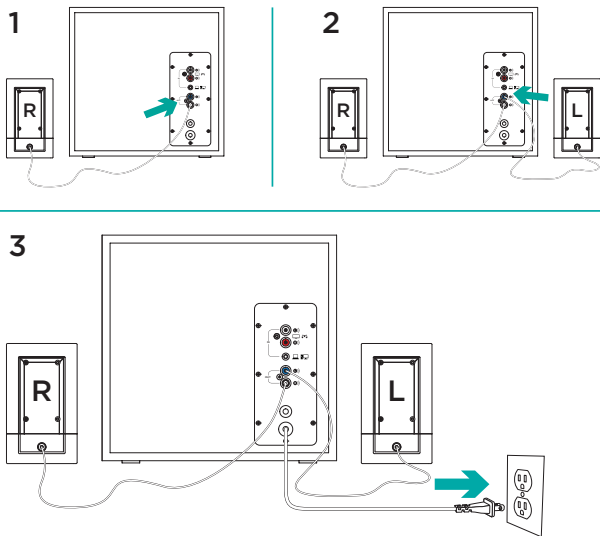
- Pomerite klizač u pravcu kretanja kazaljke na satu da biste pojačali bas
- Pomerite klizač suprotno od pravca kretanja kazaljke na satu da biste smanjili bas

 Kaj je v škatli


1. Levi satelit
2. Desni satelit
3. Globokotonec (vključno z žično upravljajalno konzolo)

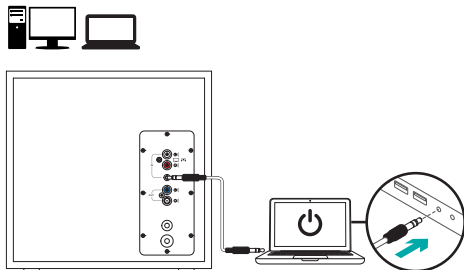
4. Kabel 3,5 mm v 3,5 mm
5. Uporabniška dokumentacija

## Nastavitev

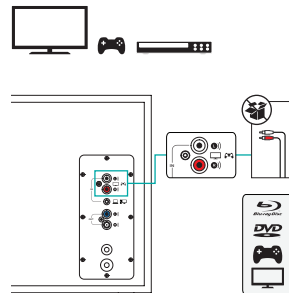


1. Priključite desni satelitski kabel v črna vrata za globokotonca.
2. Priključite levi satelitski kabel v modra vrata za globokotonca.
3. Priključite napajalni kabel v električno vtičnico.

## 4A



## 4B



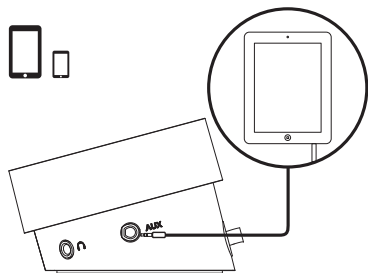
## 4. A. Če imate na napravi vtičnico 3,5 mm:

- Vstavite kabelski vtič 3,5 mm v 3,5 mm iz globokotonca v priključek za zvok v svoji napravi

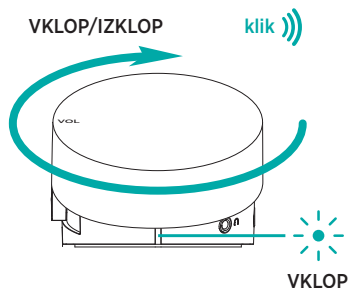
## B. Če imate na napravi vtičnico RCA:

- Vstavite kabel RCA v globokotonca (kabel RCA ni priložen in ga morate kupiti posebej)
- Drugi konec kabla RCA vstavite v vtičnico RCA na napravi (TV, konzola za igranje iger itd.)

4C



5

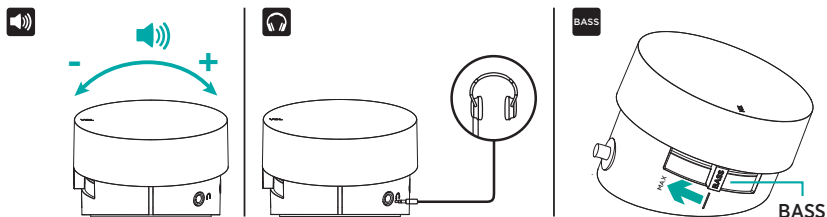


C. Če imate na napravi vtičnico 3,5 mm:

- Vstavite kabelski vtič 3,5 mm v 3,5 mm iz žičnega daljinskega upravljalnika v vtičnico 3,5 mm v svoji napravi

5. Sistem Multimedia Speaker System z533 **VKLOPITE** tako, da gumb za glasnost na vrhu žičnega daljinskega upravljalnika obrnete v smeri urnega kazalca. Ko se sistem **VKLOPI**, boste zaslišali »klik« (tudi lučka LED na sprednji strani žičnega daljinskega upravljalnika bo zasvetila)

## Funkcije



- PRILAGAJANJE GLASNOSTI ZVOČNIKA**  
Prilagodite glasnost sistema Multimedia Speaker System z533 prek kolesca na vrhu žičnega daljinskega upravljalnika (POVEČANJE GLASNOSTI – za povečanje glasnosti obrnite kolesce v smeri urnega kazalca. ZMANJŠANJE GLASNOSTI – za zmanjšanje glasnosti obrnite kolesce v nasprotni smeri urnega kazalca).

**UPORABA SLUŠALK**

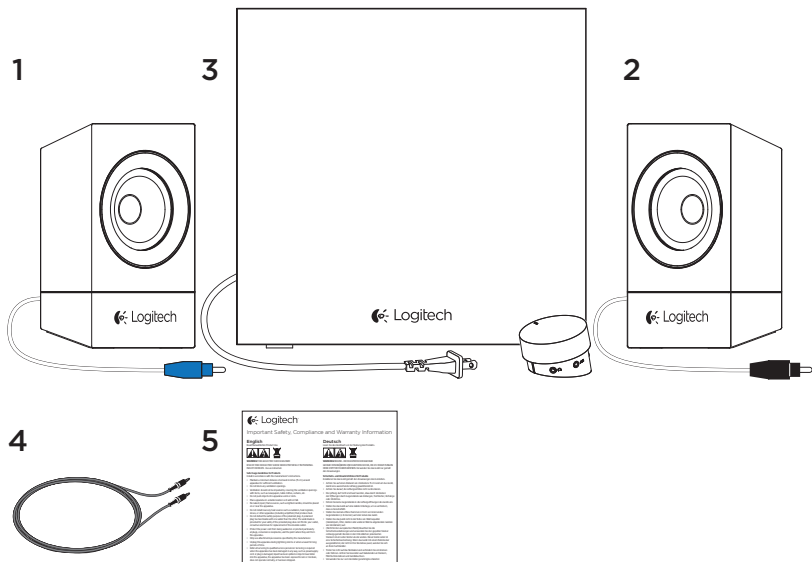
V vtičnico za slušalke na desni strani žičnega daljinskega upravljalnika lahko vključite večino vrst analognih slušalk s 3,5-mm priključkom.

**PRILAGAJANJE GLASNOSTI NIZKIH TONOV**

Za prilagajanje nizkih tonov v sistemu Multimedia Speaker System z533 premaknite drsnik za nizke tone na levi strani žičnega daljinskega upravljalnika

- Za povečanje nizkih tonov premaknite drsnik v smeri urnega kazalca
- Za zmanjšanje nizkih tonov premaknite drsnik v nasprotni smeri urnega kazalca

## Cutia conține

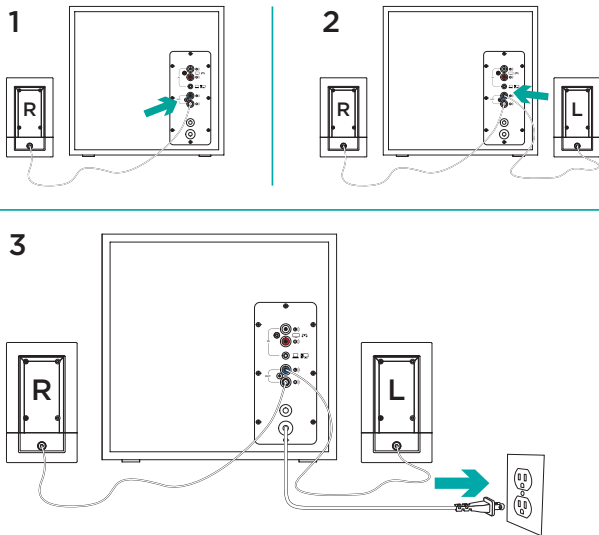


1. Satelit stânga
2. Satelit dreapta
3. Subwoofer (inclusiv consolă de control cu fir)

4. Cablu de 3,5 mm la 3,5 mm
5. Documentație pentru utilizator

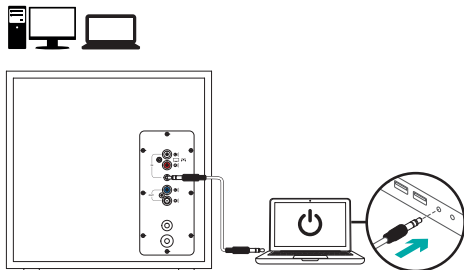


## ✖ Configurarea

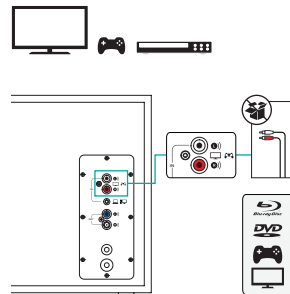


1. Conectați cablul satelit drept la mufa neagră a subwooferului.
2. Conectați cablul satelit stâng la mufa albastră a subwooferului.
3. Conectați cablul de alimentare la o priză electrică.

## 4A



## 4B



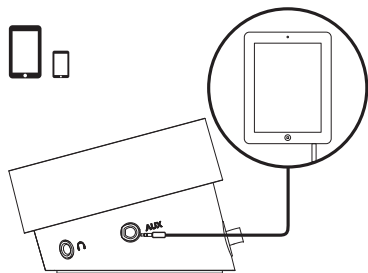
### 4. A. Dacă aveți o ieșire de 3,5 mm pe dispozitiv:

- Introduceți cupla cablului de 3,5 mm de pe subwoofer în mufa audio de pe dispozitiv

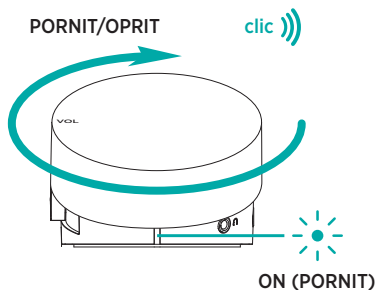
### B. Dacă aveți o ieșire RCA pe dispozitiv:

- Introduceți cablul RCA în subwoofer (cablul RCA nu este inclus în cutie și trebuie achiziționat separat)
- Introduceți celălalt capăt al cablului RCA în ieșirea RCA de pe dispozitiv (televizor, consolă de jocuri etc.)

4C



5

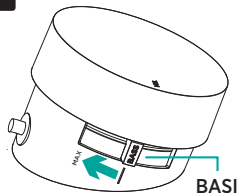
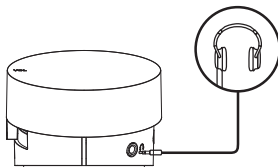


C. Dacă aveți o ieșire de 3,5 mm pe dispozitiv:

- Introduceți cupla cablului de 3,5 mm de pe telecomanda cu fir în ieșirea de 3,5 mm de pe dispozitiv

5. Porniți Multimedia Speaker System z533 rotind în sens orar butonul de volum situat deasupra telecomenzii cu fir. Veți auzi un „clic” după ce sistemul pornește (se aprinde și LED-ul din fața telecomenzii cu fir)

## Caracteristici



### REGLAREA VOLUMULUI DIFUZORULUI

Reglați volumul sistemului Multimedia Speaker System z533 cu roțița situată deasupra telecomenzii cu fir (MĂRIRE VOLUM - învârtiți roțița în sens orar pentru a mări volumul. MICȘORARE VOLUM - învârtiți roțița în sens antiorar pentru a micșora volumul).



### UTILIZAREA CĂȘTILOR

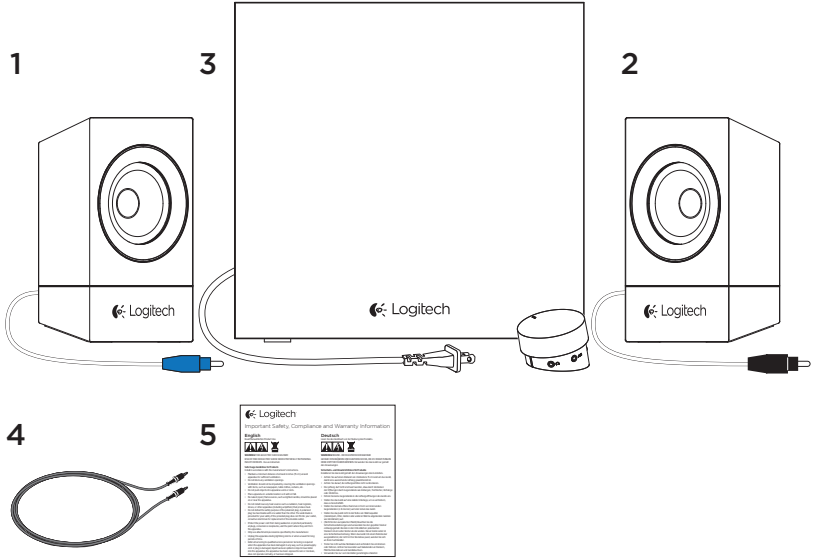
Majoritatea căștilor analogice cu conector de 3,5 mm pot fi conectate la mufa pentru căști din partea dreaptă a telecomenzii cu fir.



### REGLAREA VOLUMULUI BAȘILOR

Pentru a regla nivelul bașilor sistemului Multimedia Speaker System z533, deplasați glisorul pentru bași situat în stânga telecomenzii cu fir

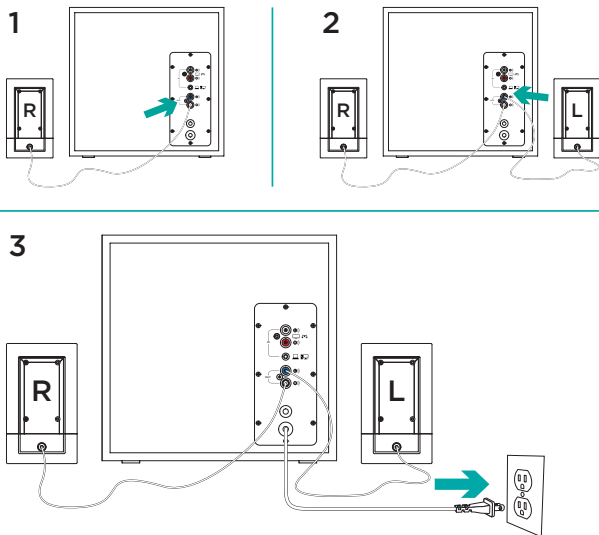
- Deplasați glisorul în sens orar pentru a mări bașii
- Deplasați glisorul în sens antiorar pentru a micșora bașii

 Kutunun içindekiler


1. Sol Uydu
2. Sağ Uydu
3. Subwoofer (kablolu denetim bölümü dahildir)

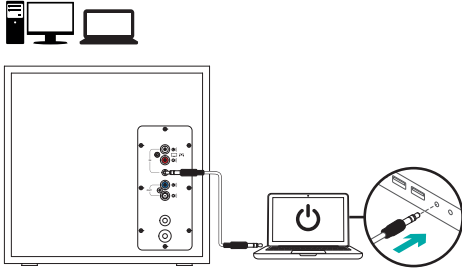
4. 3,5 mm-3,5 mm kablo
5. Kullanıcı belgeleri

## Kurulum

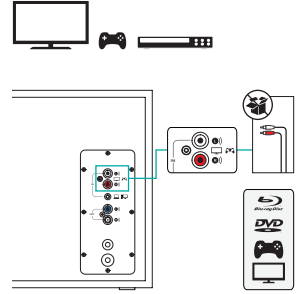


1. Sağdaki uydu hoparlörü kablosunu siyah subwoofer jack'ına bağlayın.
2. Soldaki uydu hoparlörü kablosunu mavi subwoofer jack'ına bağlayın.
3. Güç kablosunu prize bağlayın.

## 4A



## 4B



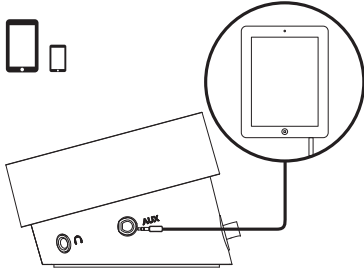
### 4. A. Aygıtınızda 3,5 mm'lik çıkış bulunuyorsa:

- 3,5 mm-3,5 mm kablo fişini subwoofer'dan aygıtınızdaki ses jack'ına takın

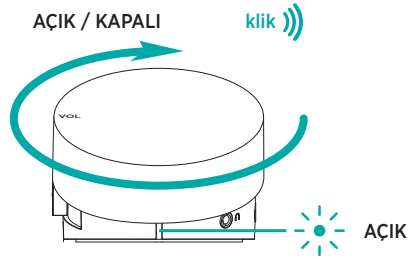
### B. Aygıtınızda RCA çıkış bulunuyorsa:

- RCA kablosunu subwoofer'a takın (RCA kablosu pakete dahil değildir, ayrıca satın alınmalıdır)
- RCA kablosunun diğer ucunu aygıtınızdaki (TV, oyun konsolu vb.) RCA çıkışına takın.

4C



5



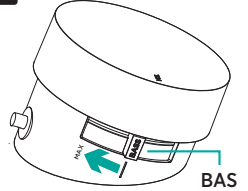
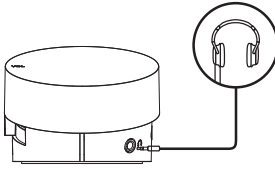
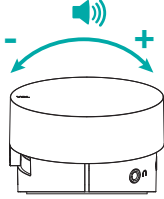
C. Aygıtınızda 3,5 mm'lik çıkış bulunuyorsa:

- 3,5 mm-3,5 mm kablo fişini kablolu uzaktan kumandadan aygıtınızdaki 3,5 mm'lik çıkışa takın

5. Kablolu uzaktan kumandanın üstünde yer alan ses düzeyi tuşunu saat yönünde çevirerek Multimedia Hoparlör Sistemi z533'nüzün anahtarını AÇIK konumuna getirin. Sistem AÇIK konuma geçtiğinde bir "klik" sesi duyacaksınız (kablolu uzaktan kumandanın önündeki LED de yanacaktır)



## Özellikler



### HOPARLÖR SES DÜZEYİNİ AYARLAMA

Kablolu uzaktan kumandanın üstünde yer alan tekerlekle, Multimedia Hoparlör Sistemi z533'ün ses düzeyini ayarlayın (SES DÜZEYİNİ ARTIRMA - ses düzeyini artırmak için tekerleği saat yönünde çevirin. SES DÜZEYİNİ AZALTMA - ses düzeyini azaltmak için tekerleği saat yönünün tersine çevirin.



### KULAKLIK KULLANMA

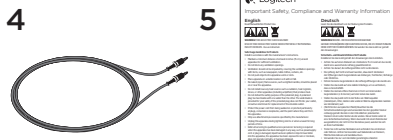
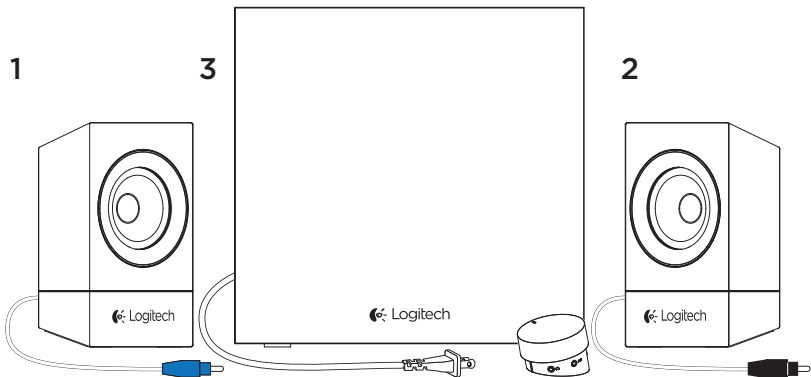
3,5 mm konektörlü çoğu analog kulaklık türü kablolu kumandanın sağ kulaklık girişine bağlanabilir.



### BAS SES DÜZEYİNİ AYARLAMA

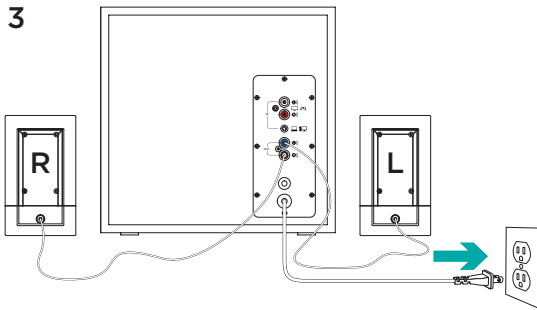
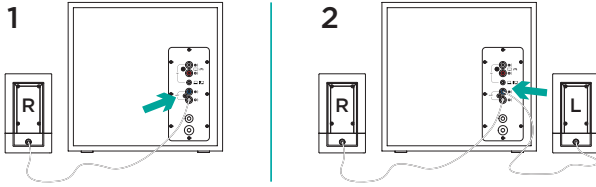
Multimedia Hoparlör Sistemi z533'ün bas düzeyini ayarlamak için kablolu uzaktan kumandanın solunda yer alan bas kaydıracını oynatın.

- Bası artırmak için kaydırıcı saat yönünde çevirin
- Bası azaltmak için kaydırıcı saat yönünün tersine çevirin



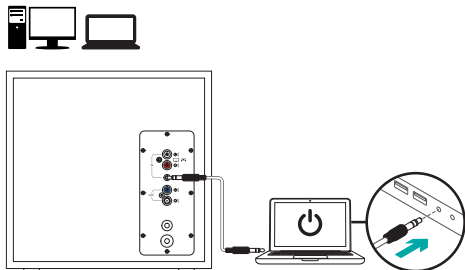
1. القمر الصناعي الأيسر
2. القمر الصناعي الأيمن
3. مكبر الصوت (يتضمن علبة وحدة التحكم السلكية)
4. كبل 3.5 مم إلى 3.5 مم
5. وثائق المستخدم

1. القمر الصناعي الأيسر
2. القمر الصناعي الأيمن
3. مكبر الصوت (يتضمن علبة وحدة التحكم السلكية)

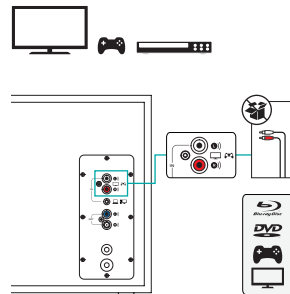


1. قم بتوصيل كبل القمر الصناعي الأيمن بمقبس مكبر الصوت الأسود.
2. قم بتوصيل كبل القمر الصناعي الأيسر بمقبس مكبر الصوت الأزرق.
3. قم بتوصيل سلك الطاقة بأخذ كهربائي.

## 4A



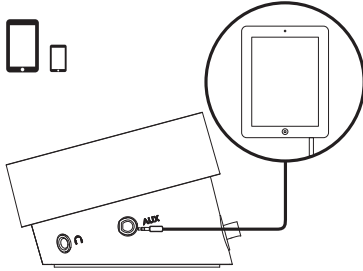
## 4B



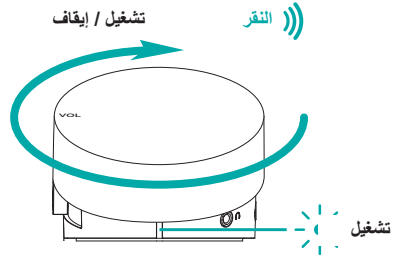
4. أ. إذا كان لديك مأخذ 3.5 ملم على الجهاز فعدنننننن:  
أدخل قابس الكبل 3.5 مم إلى 3.5 مم من مكبر الصوت في مقبس الصوت على جهازك

ب. إذا كان لديك مخرج RCA على الجهاز فعدنننننن:  
- أدخل كبل RCA بمكبر الصوت (كبل RCA غير مرفق في الحزمة ويجب شراؤه بشكل منفصل)  
- أدخل الطرف الآخر من كبل RCA في مخرج RCA بجهازك (تلفزيون، وحدة ألعاب، وما إلى ذلك)

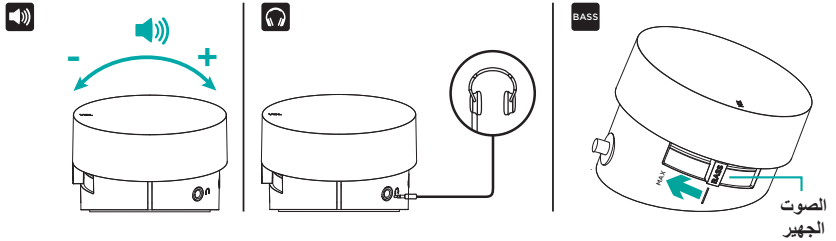
4C



5



- ج. إذا كان لديك مخرج 3.5 مم على الجهاز فعدنننن:  
 ادخل قابس الكبل 3.5 مم إلى 3.5 مم من جهاز التحكم السلكي في مخرج 3.5 مم على جهازك
5. قم بتشغيل نظام سماعات الوسائط المتعددة z533 عن طريق إدارة مفتاح مستوى الصوت باتجاه حركة عقارب الساعة والموضوع في أعلى جهاز التحكم السلكي. ستلاحظ إطلاق صوت "نقرة" بمجرد تشغيل النظام (وسيتنم أيضًا تشغيل مؤشر LED في مقدمة جهاز التحكم السلكي)



#### ضبط مستوى صوت السماعات

قم بضبط مستوى صوت نظام سماعات الوسائط المتعددة Z533 باستخدام العجلة الموضوعة في أعلى جهاز التحكم السلبي (رفع مستوى الصوت - قم بإدارة العجلة باتجاه حركة عقارب الساعة لرفع مستوى الصوت. خفض مستوى الصوت - قم بإدارة العجلة بعكس عقارب الساعة لخفض مستوى الصوت).

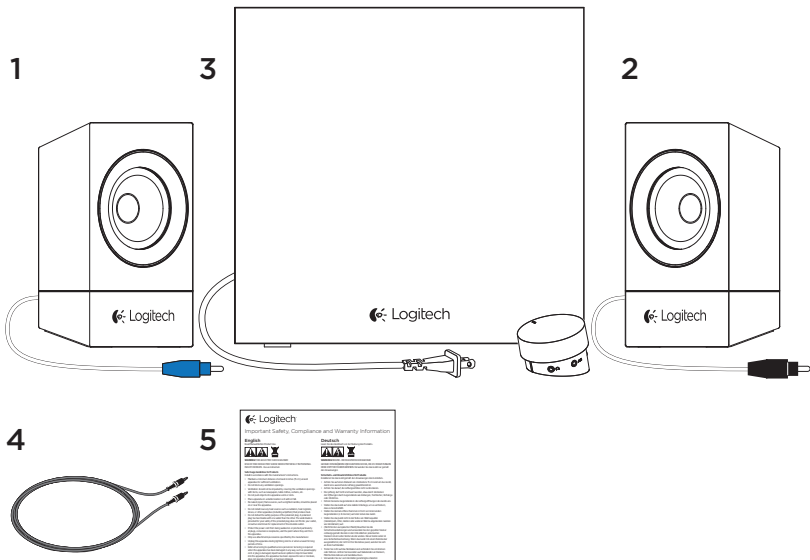
#### استخدام سماعات الرأس

يمكن توصيل معظم أنواع السماعات القياسية باستخدام موصل 3.5 مم في مقبس سماعة الرأس الموجود على الجانب الأيمن من جهاز التحكم السلبي.

#### ضبط مستوى صوت الجهير

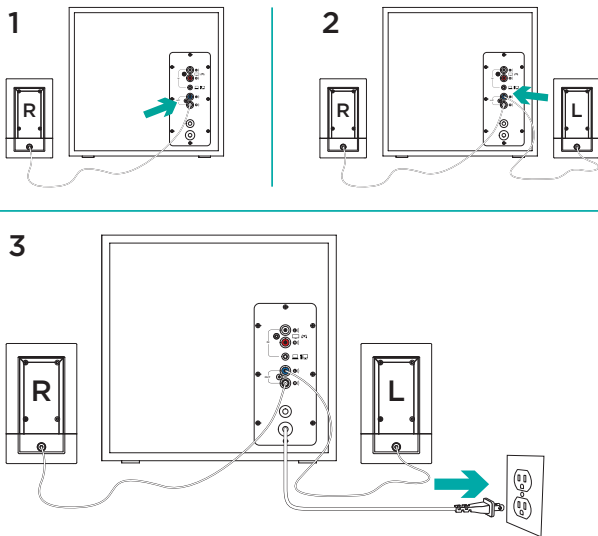
لضبط مستوى صوت الجهير على نظام سماعات الوسائط المتعددة Z533، قم بتحريك الزر المنزلق لصوت الجهير الموضوع على يسار جهاز التحكم السلبي

- قم بتحريك الزر المنزلق باتجاه عقارب الساعة لزيادة صوت الجهير
- قم بتحريك الزر المنزلق بعكس عقارب الساعة لخفض صوت الجهير



1. לווין שמאלי  
2. לווין ימני  
3. סאב-וופר (כולל התקן שליטה חוטי)

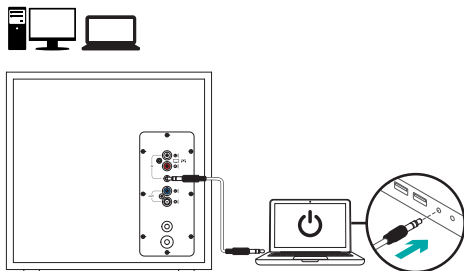
4. כבל 3.5 מ"מ ל-3.5 מ"מ  
5. תיעוד למשתמש



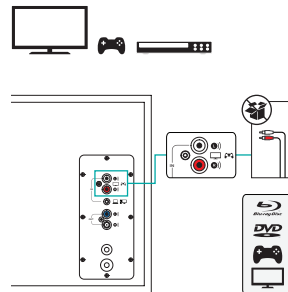
1. חבר את כבל הלוויין הימני לשקע הסאב-וופר השחור.
2. חבר את כבל הלוויין השמאלי לשקע הסאב-וופר הכחול.
3. חבר את חוט החשמל לשקע חשמל.



## 4A



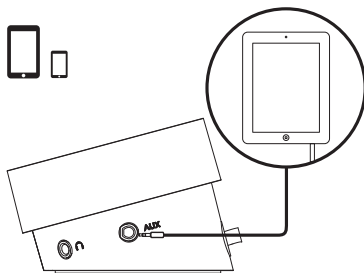
## 4B



4. א. אם יש מבכשירך יציאת 3.5 מ"מ:  
 - חבר את כבל ה-3.5 מ"מ ל-3.5 מ"מ מהסאב-וופר לשקע האודיו במכשירך.

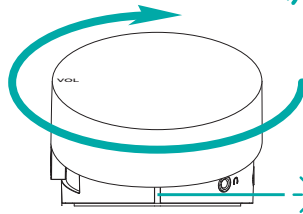
B. אם יש מבכשירך יציאת RCA:  
 - חבר קצה אחד של כבל ה-RCA לסאב-וופר (כבל ה-RCA אינו כלול בקופסה ויש לרכוש אותו בנפרד)  
 - הכנס את קצהו השני של כבל ה-RCA ליציאת ה-RCA במכשיר (טלוויזיה, קונסולת משחק וכד')

4C



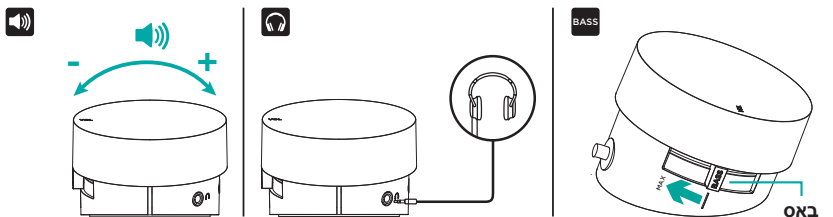
5

הדלקה / כיבוי



הדלקה

- ג. אם יש במכשירך יציאת 3.5 מ"מ:  
- חבר את כבל ה-3.5 מ"מ ל-3.5 מ"מ מהשלט החוטי ליציאת ה-3.5 מ"מ במכשירך
5. הדלק את מערכת הרמקולים Multimedia Speaker System z533 באמצעות סיבוב גלגל עוצמת הקול הממוקם על השלט החוטי עם כיוון השעון. עם הפעלת המערכת תוכל להבחין בצליל "קליק" (גם הנורית שבחזית השלט תידלק)



כיוון עוצמת הקול  
 כיוון את עוצמת הקול של מערכת Multimedia Speaker System z533 בעזרת הגלגל הממוקם על השלט החוטי (VOLUME UP - סובב את הגלגל עם כיוון השעון להגברת עוצמת הקול. VOLUME DOWN - סובב את הגלגל נגד כיוון השעון להנמכת עוצמת הקול).

שימוש באוזניות  
 רוב סוגי האוזניות האנלוגיות המצוידות במחבר 3.5 מ"מ יכולות להתחבר ל שקע האוזניות שבצדו הימני של השלט החוטי.

כיוון עוצמת הבאס  
 כדי לכוון את רמת הבאס של מערכת Multimedia Speaker System z533, הסט את מתג הבאס הממוקם בצדו השמאלי של השלט החוטי  
 - הזז את המתג עם כיוון השעון להגברת רמת הבאס  
 - הזז את המתג נגד כיוון השעון להנמכת רמת הבאס.



[www.logitech.com/support/z533](http://www.logitech.com/support/z533)

© 2015 Logitech. All rights reserved. Logitech, the Logitech logo, and other Logitech marks are owned by Logitech and may be registered. Registered in the U.S. and other countries. All other trademarks are the property of their respective owners. Logitech assumes no responsibility for any errors that may appear in this manual. Information contained herein is subject to change without notice.

621-000608.002