



Návod k obsluze
Návod na obsluhu
Manual
Manual

Model:
GBU101/GBU102



Robotický čistič grilů
Robotický čistič grilov
Grill Limpieza Robot
Grill Cleaning Robot

verze 6.15

CZ

SK

ES

EN

Poděkování vynálezce:

Je mi velkým potěšením přivítat Vás do rodiny majitelů Grillbot. Pokud čtete tyto řádky, jste člověk, který ocení dobré jídlo připravené výhradně na čistém grilu a umí si užít svůj čas s rodinou a přáteli. Gratuluji Vám, nyní za Vás špinavou práci s čištěním grilu zajistí Grillbot a vy se můžete věnovat přípravě lahůdek, které si připravíte na svém čistém grilu.

Vždy jsem věděl, že bych měl vymyslet výrobek, který přinese svému majiteli velký užitek a méně práce. Mým cílem se stal Grillbot, který je efektivní a zároveň uživatelsky přívětivý a také designově stylový.

Nesmíme zapomínat, že i přes pěkný design, je Grillbot hlavně pracovní nástroj na čištění grilu a ne hračka. Přečtěte si prosím pečlivě následující instrukce předtím, než začnete Grillbot používat a ponechte si je i pro další použití. Pravidelné používání Grillbot na čištění Vašeho grilu mu zajistí delší životnost, lepší chuť jídel připravovaných na grilu a povýší grilování Vaší rodiny na vyšší úroveň.

Pamatujte, jakmile dogrilujete poslední kousek - je ten pravý čas pro Grillbot!

A nyní se pusťte do vaření!!!



Obsah

Bezpečnostní instrukce	3
Popis výrobku.	4
Obsah balení	4
Technická specifikace	4
Baterie	5
Výměna baterie	5
Nabíjení baterie	5
Používání Grillbot	6
Údržba	8
Instalace čistících kartáčů	9
Typy čistících kartáčů	9

Bezpečnostní instrukce

Pečlivě si prostudujte návod k obsluze před používáním výrobku a ponechte si jej pro další použití, abyste předešli případným zraněním či zničení výrobku.

- Výrobek je určen pouze pro domácí použití a pouze pro čištění grilů. Nesmí být používán na čištění čehokoliv jiného.
- Výrobek je elektrické zařízení. Nesmí být používán ve vlhkých či mokřích prostorách. Při kontaktu s vlhkem se zničí vnitřní elektronické vybavení výrobku.
- Nesedejte si ani nestoupejte na výrobek. Nenechávejte děti či domácí mazlíčky bez dozoru s výrobkem.
- Výrobek není hračka a nesmí jej používat děti, lidé s mentální, fyzickou či jinou tělesnou vadou ani pod dozorem odpovědné osoby.
- Nikdy nepoužívejte rozbitý či poničený výrobek.
- S výrobkem používejte pouze originální baterii a nabíječku.
- Pokud máte vlhké ruce, nedotýkejte se adaptéru, kabelu ani el. zástrčky.
- Dodržujte zásady platné pro bezpečné používání elektrických přístrojů, abyste předešli případným zraněním či jinému nebezpečí.
- Igelitové obaly ukládejte mimo dosah dětí.
- Výrobek nabíjejte pouze uvnitř budov, nikdy ne venku.
- Pokud výrobek nepoužíváte delší dobu, i přesto jej nabíjejte min. 1x měsíčně, jinak dojde ke snížení životnosti baterie.
- Výrobek nečistěte vodou ani jinými tekutinami.
- Výrobek skladujte v suchu uvnitř budov, nikdy jej nenechávejte venku za deště, mlhy nebo sněžení či při teplotách nižších než 5°C.
- Výrobek nesmí přijít do kontaktu s přímým ohněm, může dojít k explozi baterie a ke zničení výrobku.
- Nikdy nesahejte rukou bez ochranných rukavic na kartáče ve spodní části výrobku, může dojít k poranění.
- Horní a spodní kryt výrobku mohou být poškrábány během používání, což nemá vliv na funkci výrobku a nejedná se o závadu, ale o opotřebení v průběhu používání.
- Nepoužívejte Grillbot na čištění grilu bez poklopu nebo zavíracích dvířek. Grillbot čistí grilovací rošt i podél okrajů a hran a může dojít k jeho pádu a poškození.
- Grillbot nesmíte používat na čištění grilů, jejichž teplota přesahuje 95°C, může dojít k poškození výrobku a explozi baterie.
- Při výměně kartáčů a používání Grillbot dejte pozor, aby se šperky či vlasy nenamotaly na čistící kartáče.



Prohlášení o shodě. Výrobek odpovídá požadavkům Evropské unie (EU).



Veškeré elektrické a elektronické výrobky musí být likvidovány odděleně od komunálního odpadu prostřednictvím určených sběrných míst. Ekologická likvidace tohoto zařízení je zajištěna v rámci kolektivního systému Retela (www.retela.cz).

Použité baterie nebo akumulátory nepatří do netříděného odpadu, můžete je bezplatně odevzdávat na mnoha místech, která jsou označena jako „místa zpětného odběru“ společností ECOBAT (www.ecobat.cz).



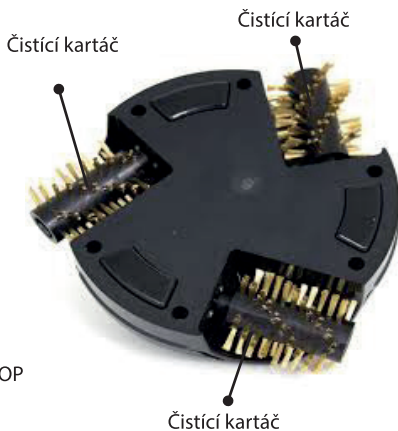
Značka ZELENÝ BOD je ochrannou známkou. Označení obalu značkou ZELENÝ BOD znamená, že za tento obal byl uhrazen finanční příspěvek organizací zajišťující zpětný odběr a využití obalového odpadu v souladu se Směrnicí ES 94/62 (www.ekokom.cz).

Popis výrobku

Horní část



Spodní část



Obsah balení

- 1x Grillbot
- 1x baterie Li-Po 1400 mAh (uvnitř výrobku)
- 1x adaptér AC 110 - 240V
- 3x čistící kartáč mosazný (na výrobku)
- 1x návod
- 1x rychlý průvodce

Technická specifikace

- Rozměry 210 x 210 x 100 mm
- Váha 1,24 kg
- Adaptér AC 110 - 240V
- Nabíjení 4 hodiny
- Baterie Li-Po 1400 mAh, dobíjecí
- Výdrž baterie 90 minut
- Kartáče mosazné (možnost dokoupit ocelové)
- Spotřeba 12 W
- Hlučnost 65 dB

Baterie

Grillbot využívá dobíjecí baterii typ Li-Po 1400 mAh 7.4V

Baterii nabíjete výhradně pomocí originálního adaptéru od výrobce Grillbot. Používejte pouze originální baterii od výrobce Grillbot.

Výměna baterie

Pro výměnu baterie kontaktujte autorizovaný servis.

Baterii můžete vyměnit sami dle popisu níže, musíte dát velký pozor na správné umístění baterie a uložení kabelů při zavírání krytu Grillbot, aby nedošlo k jejich poškození.

1. Odšroubujte 6 šroubů pomocí klíče „Inbus“ ve spodní části Grillbot.
2. Opatrně otočte Grillbot horní částí nahoru a sundejte horní kryt. POZOR! Mezi horním a spodním krytem jsou tažené propojovací kabely od LCD display a nesmí být poškozeny či přetrženy.
3. Vyjměte použitou baterii, rozpojte konektor. Novou baterii připojte s konektorem a umístěte ji na původní místo ve výrobku. Používejte pouze originální baterii od výrobce Grillbot.
4. Umístěte opatrně zpět horní kryt na výrobek, dejte pozor na správné umístění kabelů, aby nedošlo k jejich poškození při zavírání krytu.
5. Zašroubujte zpět 6 šroubů ve spodní části výrobku pomocí klíče „Inbus“.
6. Zapněte Grillbot, pokud se nerozsvítí LCD display, baterie je špatně umístěná nebo došlo k poškození kabelů v průběhu výměny baterie.



UPOZORNĚNÍ! Nevhazujte baterii do ohně, může dojít k explozi.

Baterii nevyměňujte u zdroje tepla jako např. zahřátý gril. Před výměnou baterie nechte výrobek zcela vychladnout tzn. nevyměňujte baterii ihned po použití Grillbot na horkém grilu.

Nabíjení baterie

Před prvním použitím výrobku nechte baterii plně nabít. Délka nabíjení je 4 hodiny. Grillbot je vybaven kontrolou nabíjení, nemůže dojít k přebíjení baterie.

Význam kontrolky baterie na LCD display

Baterie 4 články	Baterie je plně nabitá
Baterie žádné články	Baterie je vybitá
Články baterie blikají	Baterie se nabíjí

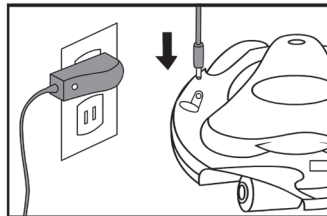
Pokud se baterie vybitá v průběhu čištění, LCD display zhasne, motor se zastaví a Grillbot bude 10 sekund pípat. Za dalších 60 sekund se přepne do „sleep“ módu.



UPOZORNĚNÍ! Připojením Grillbot na nabíjení se rozsvítí LCD display a bude zablokováno tlačítko START/STOP, aby se předešlo nechtěnému spuštění výrobku. LCD display po plném nabití baterie nebo odpojení od adaptéru svítí 3 sekundy a poté zhasne.

Postup nabíjení baterie

- Odklopte ochranný kryt konektoru pro nabíjení v horní části výrobku.
- Připojte nejprve konektor adaptéru do konektoru v horní části výrobku, a poté zapojte adaptér do elektrické zásuvky viz obrázek. LCD display svítí a články na ikoně baterie blikají.
- Jakmile je baterie plně nabitá, na LCD display se zobrazí ikona baterie se 4 články. Grillbot bude 10 sekund pípat.



Používání

Příprava před použitím

Nechte plně nabít baterii. Délka nabíjení je 4 hodiny.

Gril, který budete čistit musí mít teplotu pod 95°C.

Gril na plyn	Zhasněte plamen, otevřete víko grilu a nechte jej min. 5 minut otevřené než začnete Grillbot používat.
Gril na dřevěné uhlí	Uhaste plamen i dřevěné uhlí, otevřete víko grilu a nechte jej min. 20 minut a déle otevřené, než začnete Grillbot používat.



UPOZORNĚNÍ! Grillbot můžete používat na horkém i studeném grilu. Pokud je gril příliš horký, Grillbot bude pípat 15 sekund a motor se automaticky zastaví. Sundejte Grillbot z grilu a počkejte, dle popisu u jednotlivých typů grilu výše, na jeho zchladnutí před použitím. Použitím výrobku na příliš horkém grilu může dojít k jeho zničení nebo k poranění. Při umístění Grillbot na horký gril dejte pozor, abyste si nepopálili ruku.

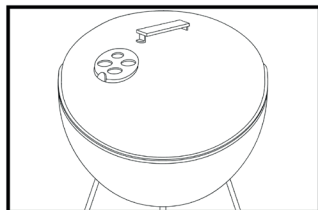
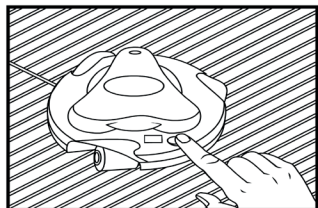
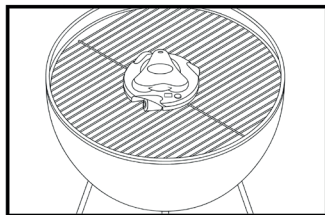


DŮLEŽITÉ! Vždy před použitím výrobku zkontrolujte správné uchycení kartáčů. Pokud je z nějakého kartáče uvolněné větší množství vláken nebo vypadávají, vyměňte jej ihned za nový. Gril musí být umístěn na rovině, aby Grillbot mohl dobře vyčistit celou plochu.

Po ukončení čištění grilu Grillbotem zkontrolujte, zda nejsou na grilovacím roštu vlákna z čistících kartáčů. Před grilováním je z roštu odstraňte, aby nedošlo k jejich vdechnutí nebo poranění požitím.

Použití Grillbot

1. Pokud je gril dostatečně zchladlý, uchopte Grillbot za držadlo (nikdy nesahejte rukou bez ochranných rukavic na kartáče ve spodní části výrobku, může dojít k poranění) a umístěte jej doprostřed grilovacího roštu.
2. Volba čištění
 - Stiskněte tlačítko **START/STOP jednou**, Grillbot bude čistit gril 10 minut.
 - Stiskněte tlačítko **START/STOP dvakrát**, Grillbot bude čistit gril 20 minut.
 - Stiskněte tlačítko **START/STOP třikrát**, Grillbot bude čistit gril 30 minut.
3. Před zahájením čištění je prodleva 3 sekundy, abyste stihli zavřít víko grilu. Víko nebo dvířka grilu zavřete ihned po zahájení čištění grilovacího roštu. Grillbot čistí rošt i podél hran a mohlo by dojít k jeho pádu a poškození, pokud necháte víko či dvířka grilu otevřená.
4. V průběhu čištění LCD display odpočítává zbývající délku čištění.
5. Otočte grilovací rošt a nechte Grillbotem vyčistit i druhou stranu.



Grillbot je určen na čištění grilů se zavíracím víkem nebo dvířky. Nesmí se používat na grily bez víka či dvířek. Grillbot čistí grilovací rošt i podél hran a mohlo by dojít k jeho pádu a poškození, pokud není gril zavřený.

Ukončení čištění

Manuální ukončení	Pro manuální zastavení Grillbot v průběhu čištění stiskněte a přidržte tlačítko START/STOP po dobu 10 sekund, nebo dokud neuslyšíte pípnutí.
Automatické ukončení	Po ukončení čištění Grillbot zapípá a zastaví se.

Údržba

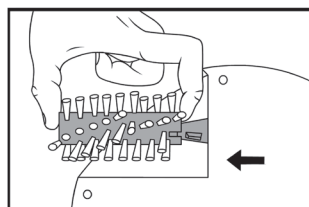
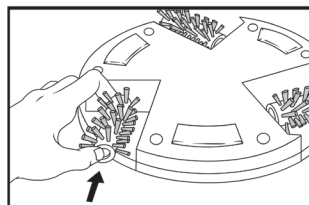
Aby Grillbot dobře čistil Váš gril, je zapotřebí dodržovat jeho pravidelné čištění a údržbu.

Po skončení každého čištění grilu proveďte následující jednoduchou údržbu výrobku:

- Suchým, případně jemně navlženým hadříkem otřete horní a spodní část výrobku. Dejte pozor, abyste se neporanili o čisticí kartáče.
- Zkontrolujte, zda jsou dobře usazené čisticí kartáče.
- Pokud má některý kartáč vypadaná vlákna, vyměňte jej za nový viz popis dále v návodu.

Údržba čisticích kartáčů

- Grillbot musí být vypnutý. Uchopte Grillbot za držadlo a otočte jej spodní částí vzhůru.
- Dvěma prsty uchopte kartáč a palcem stiskněte a přidržte aretační tlačítko uprostřed vnější strany čisticího kartáče viz obrázek.
- Tahem směrem ven vysuňte kartáč z osy na výrobku viz obrázek.
- Postupně sundejte všechny tři čisticí kartáče z výrobku.
- Uložte kartáče do horního košíku v myčce na nádobí a nechte je umýt, případně je umyjte jarem a vodou.
- Kartáče nechte úplně uschnout a umístěte je zpět na výrobek na jednotlivé osy.

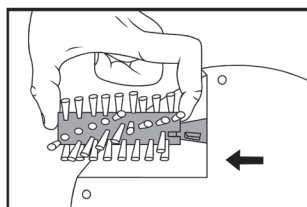
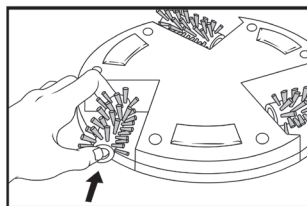


UPOZORNĚNÍ!

Při údržbě čisticích kartáčů používejte vždy ochranné rukavice.

Instalace čistících kartáčů

- Grillbot musí být vypnutý. Uchopte Grillbot za držadlo a otočte jej spodní částí vzhůru.
- Dvěma prsty uchopte kartáč, stiskněte a přidržte aretační tlačítko uprostřed vnější strany čistícího kartáče viz obrázek.
- Tahem směrem ven vysuňte kartáč z osy na výrobku viz obrázek.
- Vezměte nový kartáč a umístěte jej na výrobek namísto původního kartáče.



UPOZORNĚNÍ!

Při výměně kartáčů používejte vždy ochranné rukavice.

TYPY ČISTÍCÍCH KARTÁČŮ

Mosazné kartáče

Při zakoupení nového výrobku je tento typ kartáčů umístěn přímo na výrobku. Mosazné kartáče jsou měkčí a doporučujeme je nejen na klasické kovové rošty, ale mohou se použít i na čištění keramických či smaltem potažených grilovacích roštů.

Nerezové kartáče

Nerezové kartáče jsou tvrdší a doporučujeme je na čištění klasických kovových roštů. Odstraní hrubší a více napálené nečistoty.



Při používání Grillbot je třeba pravidelně měnit čistící kartáče za nové (každé 3 měsíce). Pokud kartáče nejsou pravidelně měněny, může dojít ke zhoršení čistící funkce výrobku.

Podakovanie vynálezca:

Je mi veľkým potešením privítať Vás do rodiny majiteľov Grillbot. Ak čítate tieto riadky, ste človek, ktorý ocení dobré jedlo pripravené výhradne na čistom grile a vie si užiť svoj čas s rodinou a priateľmi. Gratulujem Vám, teraz za Vás špinavú prácu s čistením grilu zaistí Grillbot a vy sa môžete venovať príprave lahôdok, ktoré si pripravíte na svojom čistom grile.

Vždy som vedel, že by som mal vymyslieť výrobok, ktorý prinesie svojmu majiteľovi veľký úžitok a menej práce. Mojm cieľom sa stal Grillbot, ktorý je efektívny a zároveň užívateľsky prívetivý a tiež dizajnovostýlový. Nesmieme zabúdať, že aj napriek pekny dizajn, je Grillbot hlavne pracovný nástroj na čistenie grilu a nie hračka. Prečítajte si prosím starostlivo nasledujúce inštrukcie predtým, než začnete Grillbot používať a ponechajte si ich aj pre ďalšie použitie. Pravidelné používanie Grillbota na čistenie Vášho grilu mu zaistí dlhšiu životnosť, zlepší chuť jedál pripravovaných na grile a povýši grilovanie Vašej rodiny na vyššiu úroveň. Pamätajte, akonáhle dogrilujete posledný kúsok - je ten pravý čas pre Grillbot!

A teraz sa pustite do varenia !!!

Ethan Woods

Obsah

Bezpečnostné inštrukcie	11
Popis výrobku.	12
Obsah balenia	12
Technická špecifikácia	12
Batérie	13
Výmena batérie	13
Nabíjanie batérie.	13
Používanie Grillbot	14
Údržba	16
Inštalácia čistiacich kief.	17
Typy čistiacich kief.	17

Bezpečnostné inštrukcie

Starostlivo si preštudujte návod na obsluhu pred používaním výrobku a ponechajte si ho pre ďalšie použitie, aby ste predišli prípadným zraneniam či zničeniu výrobku.

- Výrobok je určený iba pre domáce použitie a len pre čistenie grilu. Nesmie byť používaný na čistenie čohokoľvek iného.
- Výrobok je elektrické zariadenie. Nesmie byť používaný vo vlhkých či mokrych priestoroch. Pri kontakte s vlhkom sa zničí vnútorné elektronické vybavenie výrobku.
- Nesadajte si ani nestúpajte na výrobok. Nenechávajte deti či domácich miláčikov bez dozoru s výrobkom.
- Výrobok nie je hračka a nesmie ho používať deti, ľudia s mentálnou, fyzickou alebo inou telesnou chybou ani pod dozorom zodpovednej osoby.
- Nikdy nepoužívajte rozbitý či zničený výrobok.
- S výrobkom používajte len originálnu batériu a nabíjačku.
- Ak máte vlhké ruky, nedotýkajte sa adaptéra, kábla ani el. zástrčky.
- Dodržiavajte zásady platné pre bezpečné používanie elektrických prístrojov, aby ste predišli prípadným zraneniam či inému nebezpečenstvu.
- Igelitové obaly ukladajte mimo dosahu detí.
- Výrobok nabíjajte iba vo vnútri budov, nikdy nie vonku.
- Ak výrobok nepoužívate dlhšiu dobu, aj napriek tomu ho nabíjajte min. 1x mesačne, inak dôjde k zníženiu životnosti batérie.
- Výrobok nečistite vodou ani inými tekutinami.
- Výrobok skladujte v suchu vnútri budov, nikdy ho nenechávajte vonku za dažďa, hmly alebo sneženia či pri teplotách nižších ako 5°C.
- Výrobok nesmie prísť do kontaktu s priamym ohňom, môže dôjsť k explózii batérie a zničiť produkt.
- Nikdy nesiahajte rukou bez ochranných rukavíc na kefy v spodnej časti výrobku, môže dôjsť k poraneniu.
- Horný a spodný kryt výrobkov môžu mať škrabance počas používania, čo nemá vplyv na funkciu výrobku a nejde o poruchu, ale o opotrebenie v priebehu používania.
- Nepoužívajte Grillbot na čistenie grilu bez poklopu alebo zatváracích dvierok. Grillbot čistí grilovací rošt aj pozdĺž okrajov a hrán a môže dôjsť k jeho pádu a poškodeniu.
- Grillbot nesmiete používať na čistenie grilov, ktorých teplota presahuje 95 °C, môže dôjsť k poškodeniu výrobku a explózii batérie.
- Pri výmene kief a používaní Grillbot dajte pozor, aby sa šperky či vlasy nenamotala na čistiace kefy.



Vyhľadanie o zhode. Výrobok zodpovedá požiadavkám Európskej únie (EÚ)



Všetky elektrické a elektronické výrobky musia byť likvidované oddelene od komunálneho odpadu prostredníctvom určených zberných miest. Ekologická likvidácia tohto zariadenia je zaistená v rámci kolektívneho systému RETELA (www.retela.cz).

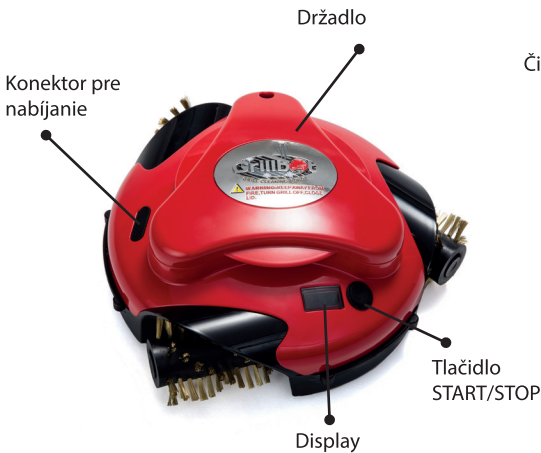
Použitie batérie alebo akumulátory nepatria do netriedeného odpadu, môžete ich bezplatne odovzdávať na mnohých miestach, ktoré sú označené ako „miesta spätného odberu“ spol. ECOBAT (www.ecobat.cz).



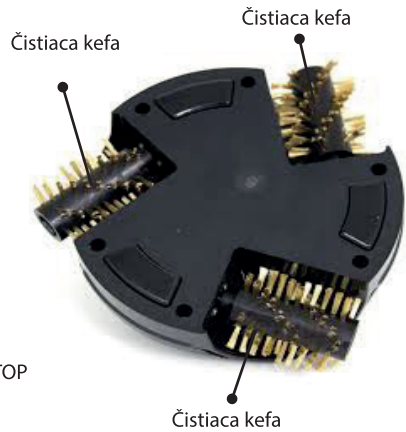
Značka ZELENÝ BOD je ochrannou známkou. Označenie obalu značkou ZELENÝ BOD znamená, že za tento obal bol uhradený finančný príspevok organizácii zaisťujúcej spätný odber a využitie odpadov z obalov v súlade so Smernicou ES 94/62 (www.ekokom.cz).

Popis výrobku

Horná časť



Spodná časť



Obsah balenia

- 1x Grillbot
- 1x batéria Li-Po 1400 mAh (vnútri výrobku)
- 1x adaptér AC 110 - 240V
- 3x čistiaca kefa mosadzná (na výrobku)
- 1x návod
- 1x rýchly sprievodca

Technická špecifikácia

- Rozmery 210 x 210 x 100 mm
- Váha 1,24 kg
- Adaptér AC 110 - 240V
- Nabíjanie 4 hodiny
- Batérie Li-Po 1400 mAh, dobíjacie
- Výdrž batérie 90 minút
- Kefy mosadzné (možnosť dokúpiť oceľové)
- Spotreba 12 W
- Hlučnosť 65 dB

Batérie

Grillbot využíva dobíjaciu batériu typ Li-Po 1400 mAh 7.4V

Batériu nabíjajte výhradne pomoci originálneho adaptéra od výrobcu Grillbot. Používajte len originálnu batériu od výrobcu Grillbot.

Výmena batérie

Pre výmenu batérie kontaktujte autorizovaný servis.

Batériu môžete vymeniť sami podľa popisu nižšie, musíte dať veľký pozor na správne umiestnenie batérie a uloženie káblov pri zatváraní krytu Grillbot, aby nedošlo k ich poškodeniu.

1. Odskrutkujte 6 skrutiek pomoci kľúče „Inbus“ v spodnej časti Grillbot.
2. Opatrne otočte Grillbot hornou časťou nahor a zložte horný kryt. POZOR! Medzi hornom a spodným krytom sú ťahané prepojovacie káble od LCD display a nesmie byť poškodené či pretrhnuté.
3. Vyberte použitú batériu, rez konektor. Novú batériu prepojte s konektorom a umiestnite ju na pôvodné miesto vo výrobku. Používajte len originálnu batériu od výrobcu Grillbot.
4. Umiestnite opatrne späť horný kryt na výrobok, dajte pozor na správne umiestnenie káblov, aby nedošlo k ich poškodeniu pri zatváraní krytu.
5. Zaskrutkujte späť 6 skrutiek vo spodnej časti výrobku pomoci kľúče „Inbus“.
6. Zapnite Grillbot, pokiaľ sa nerozsvieti LCD displej, batérie je správne umiestnená alebo došlo k poškodeniu káblov v priebehu výmeny batérie.



UPOZORNENIE! Nevhadzujte batériu robiť ohňa, moze dôjsť k explózií.

Batériu nevymieňajte pri zdroji tepla ako napr. zahriaty gril. Pred výmenou batérie nechajte výrobok úplne vychladnúť tzn. nevymieňajte batériu ihneď po použití Grillbot na horúcom grile.

Nabíjanie batérie

Pred prvým použitím výrobku nechajte batériu nabiť plne. Dĺžka nabíjanie je 4 hodiny. Grillbot je vybavený kontrolou nabíjania, nemôže dôjsť k prebitiu batérie.

Význam kontrolky batérie na LCD display

Batérie 4 články	Batéria je plne nabitá
Batérie žiadne články	Batéria je vybitá
Články batérie blikajú	Batéria sa nabíja

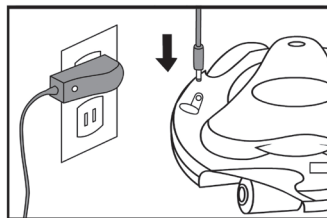
Ak sa batéria vybitie v priebehu čistenia, LCD display zhasne, motor sa zastaví a Grillbot bude 10 sekúnd pípať. Za ďalších 60 sekúnd sa prepne do „sleep“ módu.



UPOZORNENIE! Pripojením Grillbot na nabíjanie sa rozsvieti LCD display a bude zablokované tlačidlo START/STOP, aby sa predišlo nechcenému spusteniu výrobku. LCD display po plnom nabití batérie alebo odpojenie od adaptéra svieti 3 sekundy a potom zhasne.

Postup nabíjania batérie

- Odklopte ochranný kryt konektora pre nabíjanie v hornej časti výrobku.
- Pripojte najprv konektor adaptéra do konektora v hornej časti výrobku, a potom zapojte adaptér do elektrickej zásuvky viď obrázok. LCD display svieti 4 články na ikone batérie blikajú.
- Akonáhle je batéria plne nabitá, na LCD display sa zobrazí ikona batérie so 4 články. Grillbot bude 10 sekúnd pípať.



Používanie

Príprava pred použitím

Nechajte plne nabiť batériu. Dĺžka nabíjania je 4 hodiny.

Gril, ktorý budete čistiť musí mať teplotu pod 95°C.

Gril na plyn	Zhasnite plameň, otvorte veko grilu a nechajte ho min. 5 minút otvorené ako začnete Grillbot používať.
Gril na drevené uhlie	Uhaste plameň aj drevené uhlie, otvorte veko grilu a nechajte ho min. 20 min. a dlhšie otvorené, než začnete Grillbot používať.



UPOZORNENIE! Grillbot môžete používať na horúcom i studenom grilu. Ak je gril príliš horúci, Grillbot bude pípať 15 sekúnd a motor sa automaticky zastaví. Zložte Grillbot z grilu a počkajte, podľa popisu pri jednotlivých typoch grile vyššie, na jeho vychladnutie pred použitím. Použitím výrobku na príliš horúcom grile môže dôjsť k jeho zničeniu alebo k poraneniu. Pri umiestňovaní Grillbot na horúci gril dajte pozor, aby ste si nepopálili ruku.

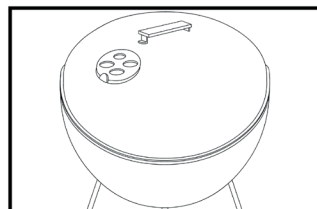
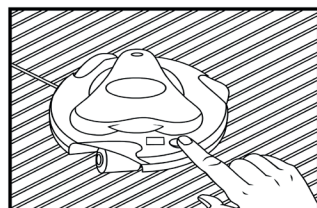
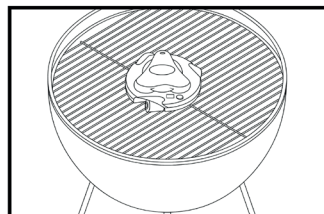


DÔLEŽITÉ! Vždy pred použitím výrobku skontrolujte správne uchytenie kief. Ak je z nejakého kiefy uvoľnené väčšie množstvo vlákien alebo vypadávajú, vymeňte ho ihneď za nový. Gril musí byť umiestnený na rovine, aby Grillbot mohol dobre vyčistiť celú plochu.

Po ukončení čistenia grilu Grillbotom skontrolujte, či nie sú na grilovacom rošte vlákna z čistiacich kief. Pred grilovaním je z roštu odstráňte, aby nedošlo k ich vdýchnutia alebo poranenia požitím.

Použitie Grillbot

1. Ak je gril dostatočne vychladnutý, uchopte Grillbot za držadlo (nikdy nesiahajte rukou bez ochranných rukavíc na kefy v spodnej časti výrobku, môže dôjsť k poraneniu) a umiestnite ho do stredu grilovacieho roštu.
2. Voľba čistenie
 - Stlačte tlačidlo **START/STOP raz**, Grillbot bude čistiť gril 10 minút
 - Stlačte tlačidlo **START/STOP dvakrát**, Grillbot bude čistiť gril 20 minút.
 - Stlačte tlačidlo **START/STOP trikrát**, Grillbot bude čistiť gril 30 minút.
3. Pred začatím čistenia je oneskorenie 3 sekundy, aby ste stihli zatvoriť veko grilu. Veko alebo dvierka grilu zatvorte ihneď po začatí čistení grilovacieho roštu. Grillbot čistí rošt aj pozdĺž hrán a mohlo by dôjsť k jeho pádu a poškodeniu, ak necháte veko alebo dvierka grilu otvorená.
4. V priebehu čistenia LCD display odpočítava zostávajúcu dĺžku čistenia.
5. Otočte grilovací rošt a nechajte Grillbotem vyčistiť aj druhú stranu.



Grillbot je určený na čistenie grilov so zatváracím vekom alebo dvierkami. Nesmie sa používať na opekanie bez veka či dvierok. Grillbot čistí grilovací rošt aj pozdĺž hrán a mohlo by dôjsť k jeho pádu a poškodeniu, pokiaľ nie je gril zatvorený.

Ukončení čistenia

Manuálne ukončenie	Pre manuálne zastavenie Grillbot v priebehu čistenia stlačte a podržte tlačidlo START/STOP po dobu 10 sekúnd, alebo kým nebudete počuť pípnutie
Automatické ukončenie	Po ukončení čistenia Grillbot zapípa a zastaví sa.

Údržba

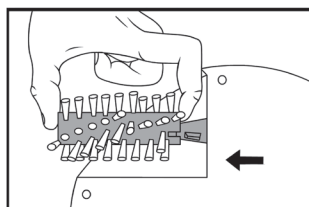
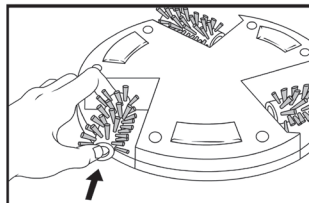
Aby Grillbot dobre čistil Váš gril, je potrebné dodržiavať jeho pravidelné čistenie a údržbu

Po skončení každého čistení grilu vykonajte nasledujúcu jednoduchú údržbu výrobku:

- Suchým, prípadne jemne navlhčenou handričkou utrite hornú a spodnú časť výrobku. Dajte pozor, aby ste sa neporanili o čistiace kefy.
- Skontrolujte, či sú dobre usadené čistiace kefy.
- Ak má niektorý kefu vypadaná vlákna, vymeňte ho za nový vid' popis ďalej v návode.

Údržba čistiacich kief

- Grillbot musí byť vypnutý. Uchopte Grillbot za držadlo a otočte ho spodné časťou nahor.
- Dvoma prstami uchopte kefu a palcom stlačte a pridržte aretačné tlačidlo uprostred vonkajšej strany čistiacej kefy vid' obrázok.
- Ťahom smerom von vysuňte kefu z osi na výrobku vid' obrázok.
- Postupne zložte všetky tri čistiace kefy z výrobku.
- Uložte kefy do horného košíka v umývačke riadu a nechajte ich umyť, prípadne je umyte jarou a vodou.
- Kefy nechajte úplne uschnúť a umiestnite ich späť na výrobok na jednotlivé osi.

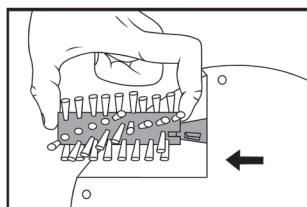
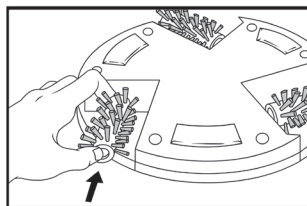


UPOZORNENIE!

Pri údržbe čistiacich kief používajte vždy ochranné rukavice.

Inštalácia čistiacich kief

- Grillbot musí byť vypnutý. Uchopte Grillbot za držadlo a otočte ho spodné časti nahor.
- Dvoma prstami uchopte kefu, stlačte a pridržte aretačné tlačidlo uprostred vonkajšej strany čistiacej kefy vid' obrázok.
- Ťahom smerom von vysuňte kefu z osi na výrobku vid' obrázok.
- Vezmite nový kefu a umiestnite ho na výrobok namiesto pôvodného kefy.



SK



UPOZORNENIE!

Pri výmene kief používajte vždy ochranné rukavice.

TYPY ČISTIACICH KIEF

Mosadzné kefy

Pri zakúpení nového výrobku je tento typ kief umiestnený priamo na výrobku. Mosadzné kefy sú mäkkšie a odporúčame je nielen na klasické kovové rošty, ale môžu sa použiť aj na čistenie keramických či smaltom potiahnutých grilovacích roštov.

Nerezové kefy

Nerezové kefy sú tvrdšie a odporúčame ich na čistenie klasických kovových roštov. Odstráni hrubšie a viac napálené nečistoty.



Pri používaní Grillbot treba pravidelne meniť čistiace kefy za nové (každé 3 mesiace). Pokiaľ kefy nie sú pravidelne menené, môže dôjsť k zhoršeniu čistiaca funkcia výrobku.

Agradecimientos inventor:

Es para mí un gran placer darles la bienvenida a la familia propietaria Grillbot. Si usted está leyendo estas líneas, usted es una persona que aprecia la buena comida preparada únicamente para limpiar la parrilla y se puede disfrutar de su tiempo con la familia y amigos. Felicidades, ahora para el trabajo sucio de limpiar la parrilla aseguran Grillbot y usted puede concentrarse en la preparación de manjares que se preparan para su parrilla limpia. Yo siempre supe que tenía que inventar un producto que traerá su propietario grandes beneficios y menos trabajo.

Mi objetivo se convirtió en Grillbot que sea eficiente y fácil de usar y un diseño elegante. No hay que olvidar que a pesar del diseño agradable, la Grillbot herramienta de trabajo, principalmente para la limpieza de la parrilla y no es un juguete. Por favor, lea las siguientes instrucciones antes de comenzar el uso Grillbot y mantenerlos para uso futuro. El uso regular Grillbot limpiar la parrilla él por una vida más larga, mejorar el sabor de las comidas preparadas a la parrilla y asar eleva a su familia a un nivel superior.

Recuerde, una vez dogrilujte última pieza - es el momento adecuado para Grillbot!

Y ahora caer en ebullición !!!

Ethan Woods

Contenido

Instrucciones de seguridad	19
Descripción del producto	20
Contenido del paquete	20
Especificaciones técnicas	20
Batería	21
Sustitución de la batería	21
Carga de la batería.	21
Usando Grillbot.	22
Mantenimiento.	24
Cepillos de limpieza Instalación	25
Tipos de cepillos de limpieza	25

Instrucciones de seguridad

Lea atentamente las instrucciones antes de usar el producto y guárdelas para su uso futuro para evitar posibles lesiones o daños en el producto.

- El producto está destinado sólo para uso doméstico y para la limpieza de la parrilla. No debe ser utilizado para la limpieza de cualquier otra cosa.
- El producto es un dispositivo eléctrico. No debe ser utilizado en áreas húmedas o mojadas. Cuando está en contacto con la humedad va a destruir los productos de equipos electrónicos internos.
- No se sienta ni se pare sobre el producto. No deje a los niños o mascotas desatendidos con el producto.
- Este producto no es un juguete y no debe ser utilizado por niños, personas con discapacidad física mental, física u otra o bajo la supervisión de una persona responsable.
- Nunca use producto roto o dañado.
- El producto utilice únicamente la batería original y el cargador.
- Si sus manos están mojadas, no toque el cable del adaptador o el poder. enchufe.
- Observar los principios que rigen el uso seguro de los aparatos eléctricos para evitar posibles lesiones u otros peligros.
- Los recipientes de plástico fuera del alcance de los niños.
- Cargue el producto en el interior, no al aire libre.
- Si el producto no está en uso desde hace mucho tiempo, a pesar de que se cargue durante al menos 1 mes, de lo contrario se reducirá la vida útil de la batería.
- Hacer agua limpia u otros líquidos.
- Almacenar en un lugar seco y bajo techo, nunca deje afuera en la lluvia, la niebla o la nieve o en temperaturas inferiores a 5°C.
- El producto no debe entrar en contacto con el fuego directo puede ocasionar que estalle la batería y destruir el producto.
- Nunca llegar a mano, sin guantes de protección para cepillar en la parte inferior del producto puede provocar lesiones.
- Cubiertas superior e inferior pueden ser productos poškárby durante el uso, que no afecta a la función del producto y no un defecto, pero el desgaste durante el uso.
- No Grillbot limpiar la parrilla sin ninguna tapa o cierre de la puerta. Grillbot limpia la parrilla y en los bordes y las esquinas, y puede hacer que se caiga y daños.
- Grillbot no debe ser utilizado para limpiar las parrillas, cuya temperatura excede 95 ° C puede dañar el producto y las pilas a explotar.
- Al sustituir las escobillas y el uso Grillbot cuidadosos para hacer joyas o el pelo no quede atrapado en cepillos de fregado.



Declaración de conformidad. El producto cumple con la Unión Europea (UE).



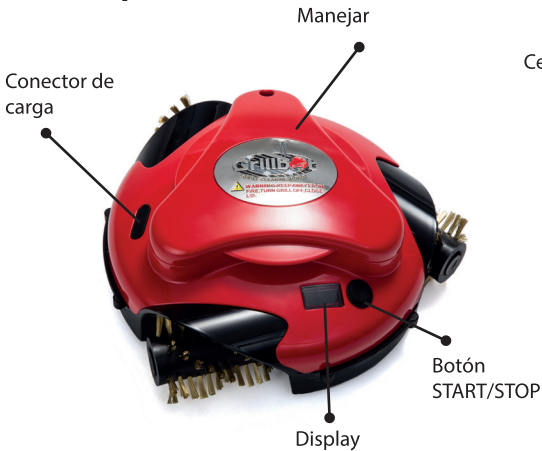
Todos los aparatos eléctricos o electrónicos se deben desechar de forma distinta de la corriente de residuos municipales a través de los sitios de recolección designados. Baterías o acumuladores no pertenecen en residuos sin clasificar usados pueden ser depositados de forma gratuita en muchos lugares que son designados como „reciclaje apropiado“.



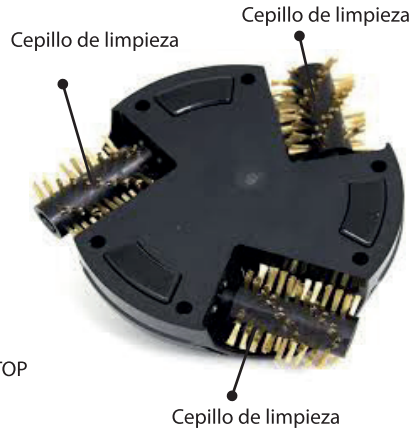
Mark Green Dot es una marca registrada. Etiquetado del punto verde significa que en este paquete es una contribución a la organización proporcionando retorno y recuperación de residuos de envases de conformidad con la Directiva CE 94/62 (www.ekokom.cz).

Descripción Del Producto

Parte superior



Fondo



Contenidos del paquete

- 1x Grillbot
- 1x Batería Li-Po 1400 mAh (dentro del producto)
- 1x Adaptador de CA 110 - 240V
- 3x cepillo de latón de limpieza (el producto)
- 1x Instrucción
- 1x Guía rápida

Especificaciones técnicas

- Dimensiones 210 x 210 x 100 mm
- Peso 1,24 kg
- Adaptador de CA 110 - 240V
- Cargue 4 horas
- Li-Po 1400 mAh recargable
- Duración de la batería 90 minutos
- Cepillo latón (opción de compra de acero)
- Consumo 12 W
- Nivel de ruido 65 db

Batería

Grillbot utiliza un tipo de batería recargable de Li-Po 1400 mAh 7.4V

Cargue la batería utilizando únicamente el adaptador original de la Grillbot fabricante. Utilice sólo baterías originales de la Grillbot fabricante.

Reemplazo de la batería

Para reemplazar la batería, póngase en contacto con un centro de servicio autorizado.

Usted puede cambiar la batería usted mismo como se describe a continuación, usted debe dar una gran atención a la ubicación correcta.

Batería y almacenar los cables al cerrar la Grillbot cubierta para evitar daños.

1. Aflojar los 6 tornillos con la llave „Allen“ en la parte inferior Grillbot.
2. Gire con cuidado Grillbot parte superior y quite la cubierta superior. ¡ATENCIÓN! Entre la cubierta superior e inferior se dibujan los cables de conexión de la pantalla LCD y no debe estar dañado o cortado.
3. Retire la batería usada, desconecte el conector. Conecte el nuevo conector de la batería y colóquela en su ubicación original en el producto. Utilice sólo baterías originales de la Grillbot fabricante.
4. Coloque cuidadosamente la cubierta superior en el producto, prestar atención a la correcta colocación de los cables para evitar daños al cerrar la tapa.
5. Vuelva a colocar los seis tornillos en la parte inferior del producto con la tecla „Allen“.
6. Gire Grillbot si no se enciende la pantalla LCD, la batería está colocada o dañar los cables durante el reemplazo de la batería de forma incorrecta.



CUUIDADO! No tire las baterías al fuego, ya que pueden explotar.

No reemplace la batería cerca de una fuente de calor como un. Parrilla climatizada. Antes de reemplazar la batería, deje el producto que se enfríe completamente, es decir. reemplace la batería inmediatamente después de su uso Grillbota en una parrilla caliente.

Batería Cargando

Antes de la primera utilización del producto deja la batería completamente cargada. El tiempo de carga es de 4 horas. Grillbot está equipado con un control de carga, puede conducir a la sobrecarga de la batería.

La comprensión de las baterías en la pantalla LCD

Elementos 4 de la batería	La batería está completamente cargada
No elementos de la batería	La batería está descargada
Elementos de la batería parpadean	Cargos de la batería

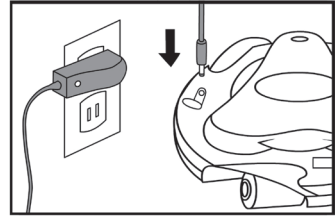
Si la batería se agota durante la limpieza, la pantalla LCD se apaga, el motor se detiene y pitido Grillbot durante 10 segundos. Durante los próximos 60 segundos, se entrará en el modo „sleep“.



CUUIDADO! Conexión Grillbot a la pantalla LCD de la luz de carga, y bloqueará el botón START/STOP para evitar el arranque accidental del producto. Pantalla LCD después de que la batería está completamente cargada o desconectado del adaptador está encendida durante 3 segundos y luego se apaga.

Para cargar la batería

- Abra la cubierta protectora de la toma de carga en la parte superior del producto.
- Conecte el primer adaptador de enchufe en el enchufe en la parte superior del producto, y luego conecte el adaptador a una toma de corriente como se muestra. Luces de la pantalla LCD y artículos sobre el icono de batería parpadea.
- Cuando la batería está completamente cargada, el icono de la batería pantalla LCD aparece con 4 artículos. Pitido Grillbot durante 10 segundos.



Usando Grillbot

Preparación antes de usar

Deje que se cargue completamente la batería. El tiempo de carga es de 4 horas.

Barbacoa, que se limpia debe estar por debajo de 95°C.

Parrilla de gas	Apagar la llama, abra la tapa y dejar que la parrilla min. 5 minutos abierta Grillbot antes de utilizart.
Parrilla de carbón	Apagar la llama y el carbón vegetal, abra la tapa y dejar que la parrilla min. 20 minutos ya abierta antes de utilizar Grillbot.



CUIDADO! Grillbot se puede utilizar para la parrilla caliente o frío. Si la parrilla está demasiado caliente, Grillbot emitirá un pitido 15 segundos y el motor se para automáticamente. Grillbot Eliminar de la parrilla y esperar, como se describe para cada tipo de parrilla por encima de la calma antes de usar. Uso del producto en la parrilla demasiado caliente puede provocar su destrucción o lesión. Al colocar Grillbot en parrilla caliente cuidado para evitar quemaduras en las manos.

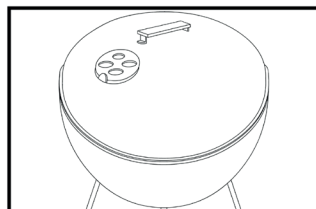
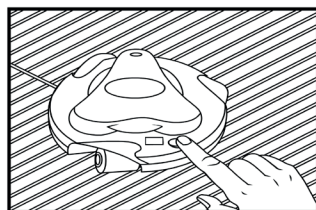
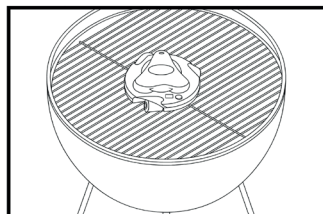


IMPORTANTE! Antes de utilizar este producto, compruebe los cepillos de ajuste correctos. Si por alguna cepillo mayor número suelto de fibras o la abandonan, sustitúyalo inmediatamente por uno nuevo. Grill debe ser colocado en un avión a Grillbot bien podría limpiar toda la zona.

Después de limpiar la parrilla Grillbotem inspeccionar en fibras rejilla de la parrilla de cepillos de limpieza. Antes de la parrilla de la red eliminar, para evitar lesiones por inhalación ingestión.

Usando Grillbot

1. Si la parrilla se enfría lo suficiente, tome la manija Grillbot (manos nunca tocan guantes protectores para cepillar en la parte inferior del producto puede causar lesiones) y colocarlo en el centro de la rejilla de la parrilla.
2. Selección de limpieza
 - Pulse el botón **START/STOP una vez**, Grillbot limpiará la parrilla 10 minutos.
 - Pulse el botón **START/STOP dos veces** Grillbot limpiará la parrilla 20 minutos.
 - Pulse el botón **START/STOP tres veces**, Grillbot limpiará la parrilla 30 minutos.
3. Antes de limpiar el retraso de tres segundos, conseguido cerrar la tapa de la parrilla. Tapa de la parrilla o la puerta estrecha inmediatamente después del inicio de limpiar la rejilla de la parrilla. Grillbot limpiar la rejilla ya lo largo de los bordes y podría hacer que se caiga y el daño, si deja la tapa o puerta parrilla abierta.
4. Durante la limpieza, la pantalla LCD de la cuenta atrás de la longitud restante de la limpieza.
5. Gire a la parrilla y dejar Grillbotem limpiar el otro lado.



Grillbot está diseñado para limpiar la parrilla con una tapa o un cierre de la puerta. No se puede utilizar sin una cubierta de rejilla o puerta. Grillbot limpia la rejilla de la parrilla ya lo largo de los bordes y podría hacer que se caiga y daños a menos Grill está cerrado.

Terminar la limpieza

Terminación manual	Para detener manualmente Grillbot durante la limpieza. Mantenga pulsado START/STOP durante 10 segundos, o hasta que escuche un pitido.
Terminación automática	Después de la limpieza Grillbot pitidos y paradas.

Mantenimiento

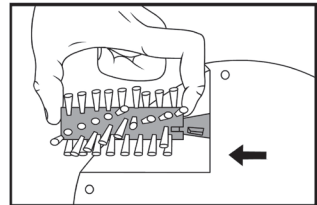
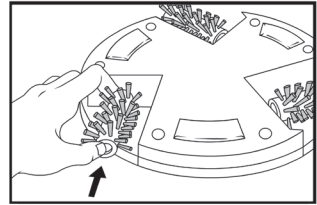
Grillbot tan bien purificado su parrilla, es necesario adherirse a la limpieza y mantenimiento regular.

Después de cada limpieza de la parrilla, realice el siguiente sencillo mantenimiento del producto:

- Seco o un paño ligeramente húmedo para limpiar la parte superior e inferior del producto. Tenga cuidado de no cortarse con cepillos de fregado.
- Haga cepillos de limpieza asegurarse de que están bien establecidos.
- Si las fibras del cepillo se cae, reemplace
- uno nuevo como se describe en las instrucciones.

Cepillos de limpieza de mantenimiento

- Grillbot debe estar apagado. Grillbot Sujete el asa y gire la parte inferior hacia arriba.
- Dos dedos para sujetar el cepillo y el pulgar, mantenga presionado el botón de bloqueo en el medio de limpieza fuera del cepillo Figura.
- Tirar hacia el exterior tire del cepillo del producto Axis para ver la imagen.
- Eliminar gradualmente los tres cepillos de limpieza del producto.
- Guarde el cepillo en el cesto superior en el lavavajillas y se deja lavar o lavar con agua y la primavera.
- Cepillos deje secar completamente y colocarlos de nuevo en el producto a los distintos ejes.

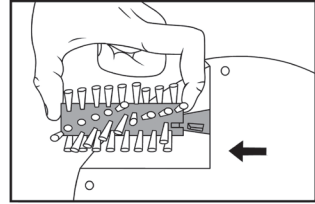
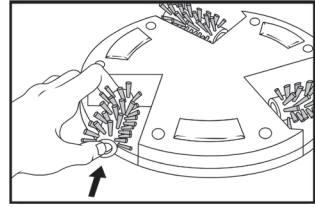


CUIDADO!

Durante el mantenimiento cepillos de limpieza Use siempre guantes de protección.

Cepillos de limpieza de instalación

- Grillbot debe estar apagado. Grillbot Sujete el asa y gire la parte inferior hacia arriba.
- Dos dedos agarran un cepillo, mantenga presionado el botón de bloqueo en el medio de limpieza fuera del cepillo Figura.
- Tirar hacia el exterior tire del cepillo del eje sobre el producto ver imagen.
- Tome un cepillo nuevo y lo puso en el producto en lugar del cepillo original.



CUIDADO!

Al cambiar los cepillos, siempre use guantes de protección.

TIPOS DE CEPILLOS DE LIMPIEZA

Cepillos de latón

Al comprar un nuevo producto, este tipo de cepillos coloca directamente sobre el producto. Cepillos de latón son más suaves y animarles no sólo para rejillas de metal tradicionales pero también pueden ser utilizados para limpiar la rejilla de cocción de cerámica o recubierto de esmalte.

Cepillos de acero inoxidable

Cepillos de acero inoxidable son más difíciles y les animan a limpiar las rejillas de metal clásico. Elimina más áspero y más tierra para ser quemados.



Al usar Grillbot ser necesario cambiar regularmente los cepillos por otras nuevas (cada tres meses) de limpieza. Si las escobillas se cambian con regularidad, puede causar las características del producto de limpieza de deterioro.

A MESSAGE from the INVENTOR:

It is my pleasure to welcome you to the world of Grillbot: If you are reading this message, clearly you are an individual who values good eats off the grill, and good times with family and friends. Congratulations, you are a discerning consumer who can delegate, leaving cleanup to the powerhouse, automated precision of the Grillbot. It is a pleasure to serve you.

I always knew I would invent something, and it is really satisfying to have created a product that cleans the way for others to enjoy more, and scrub less. My goal was to make the Grillbot both efficient and user-friendly, the fact that they are also cool is just dressing. However, handsome as Grillbot is, it is important to remember it is a machine with a mission; a tool, not a toy. Please follow the instructions, pay attention to the precautions, and follow the tips provided in the manual for years and years of clean grilling pleasure. Regular use of Grillbot will extend the life of your grill, enhance the taste of your food and elevate your family's outdoor grilling experience. Remember when the last bun's been toasted ... it's time to Grillbot!

NOW, GET COOKIN!!!!

Ethan Woods

Table of contents

Safety, precautions and warnings	27
Description	28
Package contents	28
Specification	28
Battery	29
Changing the battery	29
Charging the battery	30
Steps for cleaning grill	30
Maintenance	32
Maintenance of brushes	32
Installing the brushes	33
Brass and Stainless brushes	33

Safety, precautions and warnings

READ ALL INSTRUCTIONS. SAVE THESE INSTRUCTIONS. To avoid the risk of accidents and damage to the appliance, please read these instructions carefully before using it for the first time. They contain important notes on installation, safety, use and maintenance.

- Grillbot is designed and intended for use in domestic households. The manufacturer/distributor will accept no liability for any injury or damage caused by commercial usage.
- Grillbot is only intended for grill cleaning. All other usage is prohibited and can be dangerous. The manufacturer/distributor will accept no liability for any injury or damage caused by incorrect usage of the unit. Please also be aware that eventual tear marks on the grill is to be expected.
- To reduce the risk of electrical shock, do not put any part of the appliance in water or other liquid. Do not place or store appliance where it can fall or be pulled into a tub or sink.
- Grillbot is not intended for use by persons (including children) with reduced physical, sensory or mental capabilities, or lack of experience and knowledge, unless they are supervised whilst using it, or have been shown how to use it correctly by a person responsible for their safety.
- Do not incinerate the appliance even if it is severely damaged. Never use Grillbot if it is damaged. Contact the store where it was purchased.
- Use only the charger supplied by the manufacturer to recharge. Do not substitute power cords or adaptors. Only recharge Grillbot with AC recharge adaptors provided by the manufacturer.
- Do not handle charger, including charger plug, and charger terminals with wet hands.
- Do not store near open flame or expose to the elements.
- Keep away from children and animals. Your grillbot is a tool, NOT a toy.
- Store indoors.
- Do not charge the unit outdoors
- Before use remove all packing material. Be sure to keep the packing material away from children. Risk of injury!
- To Reduce The Risk Of Electric Shock – Do not expose to rain or snow directly.
- The batteries can explode in a fire.
- Grillbot's plastic cover and bottom can be scratched during usage. This has no effect on the robot's function.
- Grillbot does not tolerate moisture! If Grillbot is kept in a humid environment or exposed to cold weather the electronics and battery can be damaged.
- Always close grill cover when using your Grillbot. If the lid is not closed Grillbot can drive across the edge and fall to the ground.
- Let the grill cool down before placing Grillbot on the grill. The grill temperature must be below 95 °C degrees once Grillbot is placed on the grill.



Declaration of Conformity. The product complies with European Union (EU).



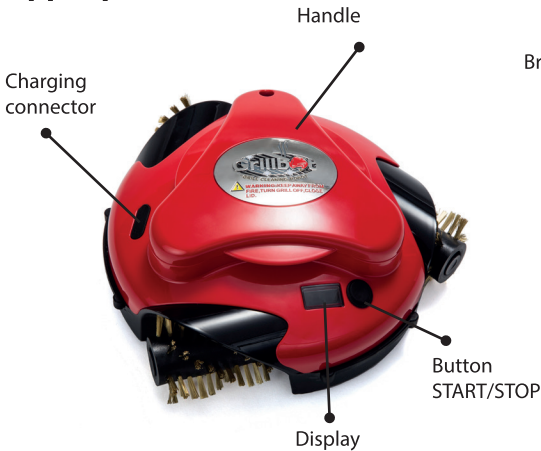
Electrical and electronic appliances often contain materials which, if handled or disposed of incorrectly, could be potentially hazardous to human health and to the environment. They are, however, essential for the correct functioning of your appliance. Please do not therefore dispose of it with your household waste. Please dispose of it at your local community waste collection / recycling centre or contact your dealer for advice. Ensure that it presents no danger to children while being stored for disposal.



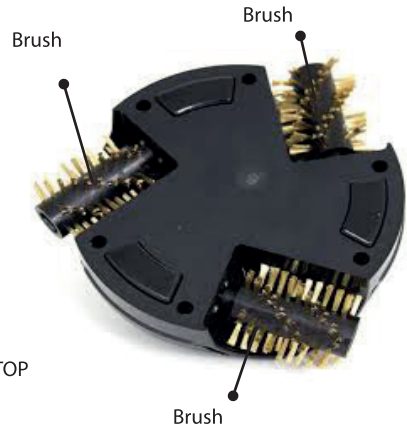
The transport and protective packing has been selected from materials which are environmentally friendly for disposal, and should be recycled. Ensure that any plastic wrappings, bags, etc. are disposed of safely and kept out of the reach of babies and young children. Danger of suffocation.

Description

Upper part



Bottom part



Package contents

- 1x Grillbot
- 1x Battery pack Li-Po 1400 mAh (Located under the lid)
- 1x Adapter AC 110 - 240V
- 3x brass brushes* (installed)
- 1x Manual
- 1x Quick Guide

Specification

- Dimensions 210 x 210 x 100 mm
- Weight 1.24 kg
- Adapter AC 110 - 240V
- Charging 4 hours
- Battery Li-Po 1400 mAh, with recharge
- Battery life 90 minutes
- Brush Brass (you can buy Stainless Steel brushes)
- Consumption 12 W
- Noise level 65 db

Battery

Grillbot Battery Li-Po 1400 mAh, with recharge

Use only the charger supplied by the manufacturer to recharge.

Use only the batter supplied by the manufacturer.

Changing the battery

To replace the battery, contact an authorized service center.

You can replace the battery yourself, as described below, you must be very careful to correctly place the battery and store the cables when closing the cover Grillbot to avoid damage.

1. The plastic cover is removed using an Allen key.
2. Click off the old battery and insert the new one. Here is a danger of explosion if battery is incorrectly replaced. Replace only with the same or equivalent type recommended by the manufacture.
3. Attach the plastic cover to the robot.



Warning! The batteries can explode in a fire.

Do not use or leave batteries near a heat source. Heat can melt the insulation and damage other safety feature, possibly leading it to leak acid, overheat, emit smoke, burst and/or ignite.

Charging the battery

Before first use, your Grillbot will need to be charged. The initial charge will take about 4 hours. Grillbot's built in sensor will prevent over charging.

Meaning the battery indicator on the LCD display

Battery 4-cell	The battery is fully charged
Battery no cells	The battery is discharged
Battery cells are flashing	The battery is charging

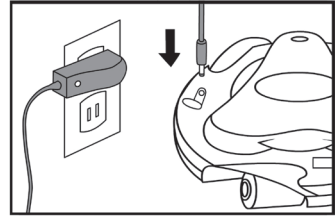
When the battery is low the LCD display will flicker, motors will stop working and will beep for 15 seconds. The Grillbot will go into "sleep" mode after 60 seconds.



Note: When plugging in for charging, the LCD light will turn on and the "START/STOP " button will be locked preventing the Grillbot from turning on. The LCD light will turn off after 3 seconds when fully charged or disconnected. When battery is fully charged, the battery level indicator will be full. Alarm will beep for 15 seconds and LCD light will turn off.

Charging the battery

- Open the cover of the charging connector the top of the product..
- Connect firstly adapter plug into the jack on the top of the product, and then plug the adapter into an electrical outlet as shown. LCD display lights and cells on the battery icon flashes.
- When the battery is fully charged, the battery icon appears with 4 cells. Grillbot beeps for 10 seconds.



Steps for cleaning grill

Before use

After a full 4 hour charge your Grillbot is ready to do the dirty work.

First things first, be cool. Grill temperature must be below 95 °C.

Gas grills T	Turn off flame, open lid and allow to cool at least 5 minutes before running Grillbot.
Charcoal grills	Allow flame to die down, open lid and allow to cool for at least 20 minutes or longer.



WARNING! Grillbot will work on a cold or hot grill. The built in heat sensor will alert you if the grill is TOO HOT . Failure to allow for proper cooling may result in product damage or burn injury.

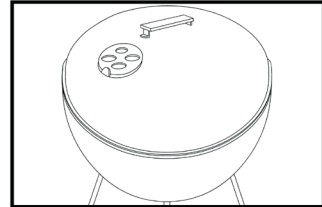
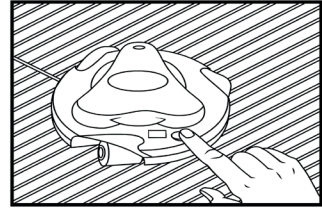
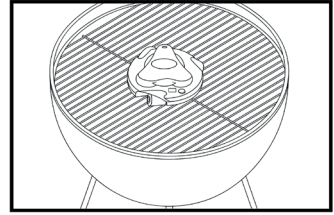


IMPORTANT! Before every use inspect Grillbot brushes for shedding bristles or loose wires. Always inspect brushes prior to and after using Grillbot and replace immediately if brushes or brush bristles are missing or appear to be loose. Brushes should be cleaned regularly. Use on a level surface.

Bristles from the brushes can disengage and may cause choking or ingesting injury. Always inspect your grill for loose bristles before cooking.

Steps for cleaning grill

1. Let the grill cool down before placing Grillbot on the grill. The grill temperature must be below 95 °C degrees once Grillbot is placed on the grill. Holding Grillbot from the top-side (NOT THE BRUSH SIDE !) place on grill grate making sure barbeque is on a level surface for both safety and most effective cleaning.
2. Press button **once for 10 a minute clean , twice for a 20 minute clean or three times for a full 30 minute clean.**
3. There is a 5 second delay allowing for grill placement.
4. Grillbots LCD display and timer will countdown until cleaning is done..
5. Clean both sides of your grill by flipping the grate and running Grillbot again.



Always CLOSE grill lid when using your Grillbot. While Grillbot is rugged and sturdy and bump resistant, malfunction may occur if dropped. The grill lid should ALWAYS be closed when Grillbot cleans. If the lid is not closed Grillbot can drive across the edge and fall to the ground.

Stop cleaning

Manual stop	To manually turn off, press and hold button for 10 seconds or until you hear a beep.
Auto stop	Alarm will sound to let you know when cleaning is finished. Your Grillbot will turn off automatically when job is done.

Maintenance

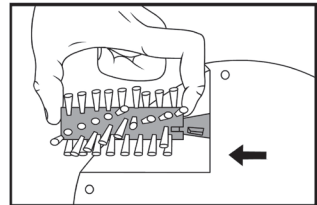
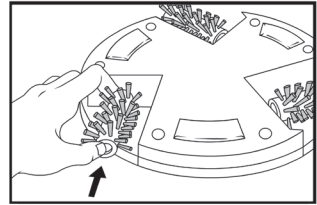
Grillbot so well purified your grill, it is necessary to adhere to the regular cleaning and maintenance.

After each cleaning of the grill, perform the following simple maintenance of the product:

- Dry or slightly damp cloth to wipe down the top and bottom of the product. Be careful not to cut yourself on scrub brushes.
- Make sure that all cleaning brushes are well placed on the Grillbot.
- If any brush fibers falls out, replace the brush for a new one as described in the instructions.

Maintenance of brushes

- Grillbot is equipped with easy clean brushes.
- Hold Grillbot upside-down and grip brush by the ends using your thumb and index finger.
- With index finger press release button on outside end of brush and slide from axle. To re-attach, slip brush back onto axle lining up notches with slot and press until brush clicks into place.
- Place the brushes in upper rack of your dishwasher.
- Clean and dry brushes place back on the Grillbot.
- **CLEAN brushes will produce a CLEANER grill.**

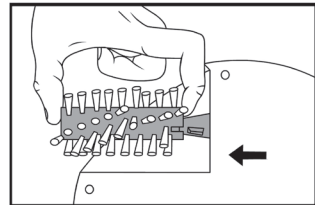
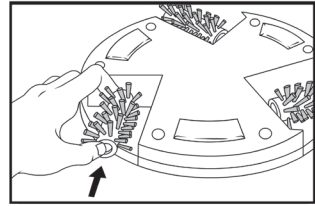


WARNING!

During maintenance of cleaning brushes always wear protective gloves.

Installing the brushes

- Hold Grillbot upside-down and grip brush by the ends using your thumb and index finger.
- With index finger press release button on outside end of brush and slide from axle.
- To re-attach, slip brush back onto axle lining up notches with slot and press until brush clicks into place.



WARNING!

During maintenance of cleaning brushes always wear protective gloves.

EN

BRASS & STAINLESS BRUSHES

Brass brushes

Brass brushes are standard issue with all new Grillbot.

These softer brushes are recommended for porcelain or enamel coated grill grates. Grillbot brass brushes are specifically designed to help protect the coating on your grill grates while maintaining flavor. Grillbot loves to scrub and you may use it as often as you like.

Stainless brushes

Stainless steel brushes are available for more robust grates and deeper cleaning.



Brushes should be changed every 3 months to ensure best results and maintain maximum safety.

ZÁRUČNÍ LIST / ZÁRUČNY LIST / WARRANTY

Produkt / Product:

Model:

GBU101/GBU102

SN:

Datum prodeje/
Dátum predaja/
Los datos de venta/
Data of sale:

Podpis a razítko prodejce/
Podpis a pečiatka predajca/
Firma y sello distribuidor/
Signature and stamp dealer:

Tento záruční list platí pro výrobky dovezené do České republiky společností BLAKAR trading s.r.o., provozovna: Azalková 1272, 252 42 Horní Jirčany IČ: 282343391, DIČ: CZ28234391. Tento záruční list platí pre výrobky dodávané do Slovenskej republiky firmou BLAKAR trading sro, prevádzka: Azalková 1272, 252 42 Horní Jirčany IČ: 282343391, DIČ: CZ28234391.

ZÁRUČNÍ PODMÍNKY

- Na výrobek se poskytuje záruka 24 měsíců ode dne prodeje spotřebiteli.
- Záruka se vztahuje na vady vzniklé prokazatelně následkem vadného materiálu
- Záruka se nevztahuje na vady způsobené dopravou, nedodržáním pokynů k obsluze uvedených v návodu, špatnou údržbou, mechanickým poškozením, zásahem do spotřebiče, nebo závady způsobené poruchami v el. síti, nesprávnou instalací, nevhodným umístěním (vlhké, prašné, chemicky či jinak nevhodné prostředí)
- Záruka se nevztahuje na vady způsobené běžným opotřebením (u baterií zejména ztráta kapacity, životnost baterie je minimálně 6 měsíců ode dne prodeje, či opotřebením kartáčů, filtrů, koleček běžným používáním)
- Výrobek je určen pouze a výhradně pro použití v domácnostech. Použití výrobku pro jiné účely, než pro které je určen, vylučuje možnost uplatnění záruky.
- Pro uplatnění záruky je nutné předložit řádně vyplněný záruční list opatřený razítkem a podpisem prodejce

ZÁRUČNÉ PODMIENKY

- Na výrobok sa poskytuje záruka 24 mesiacov odo dňa predaja spotrebiteľovi.
- Záruka sa vztahuje na chyby vzniknuté dokázateľne následkom chybného materiálu.
- Záruka sa nevztahuje na vady spôsobené dopravou, nedodržaním pokynov k obsluhu uvedených v návode, zlou údržbou, mechanickým poškodením, zásahom do spotrebiča, alebo závady spôsobené poruchami v el. sieti, nesprávnou inštaláciou, nevhodným umiestnením (vlhké, prašné, chemicky či inak nevhodné prostredie)
- Záruka sa nevztahuje na chyby spôsobené bežným opotrebením (u batérií najmä strata kapacity, životnosť batérie je minimálne 6 mesiacov odo dňa predaja, alebo opotrebením kief, filtrov, koliesok bežným používaním)
- Výrobok je určený len a výhradne pre použitie v domácnostiach. Použitie výrobku pre iné účely, než pre ktoré je určený, vylučuje možnosť uplatnenia záruky.
- Pre uplatnenie záruky je nutné predložiť riadne vyplnený záruční list opatrený pečiatkou a podpisom predajca.

Autorizovaný servis pro Českou republiku a Slovensko

BLAKAR trading s.r.o., Azalková 1272, 252 42 Horní Jirčany, ČR
tel.: (+420) 774 737 789, (+420) 606 839 644, e-mail: servis@blakar.cz



www.grillbot.cz
www.grillbots.sk
www.grillbot.eu

Technické údaje vycházejí ze stavu známého v době vydání. Změna technických údajů vyhrazena.
Technické údaje vychádzajú zo stavu známého v čase vydania. Zmena technických údajov vyhradená.