



TLAČÍTKO

- A. Viz bezpečnostní pokyny
B. Otvor pro papír
C. Technologie SafeSense®
D. Vyjímatelná nádoba
E. Kolečka
F. Vypněte hlavní vypínač
- 1. Vypnuto (OFF)
I 2. Zapnuto (ON)

G. Řídicí panel a indikátory LED

- ◀ 1. Zpětný chod (modrá)
⏻ 2. Zapnuto/Vypnuto ON/OFF (modrá)
▶ 3. Dopředu (modrá)
🗑️ 4. Nádoba je plná (červená)
🔒 5. Nádoba je otevřená (červená)

🟡 6. Indikátor SafeSense® (žlutý)

- 🗑️ 7. Odstraňte papír (červená)
🔥 8. Přehřívání (červená)



- Řídicí panel se vyznačuje ovládacími tlačítky s podsvícením
- Je-li skartovací stroj vypnut, řídicí panel není vidět

TECHNICKÉ ÚDAJE

Skartuje: papír, kreditní karty, kancelářské svorky, malé sponky na papír a CD/DVD

Nepoužívejte pro skartování: samolepících štítků, skládaného papíru, průsvitných diapozitivů, novin, lepenky, velkých spon na papír, laminátových materiálů, desek na papír, rentgenových snímků nebo plastických materiálů jiných, než jsou uvedeny výše

Velikost skartovaného papíru:

příčný řez 4 mm x 38 mm

Maximálně:

listů na běh 12*
CD disk nebo karta na běh 1*
Šířka otvoru na papír 230 mm

*Papír o gramáži 70 g a formátu A4, při 220 - 240 V, 50/60 Hz, 2,0A; těžší papír, vlhkost nebo jiné než nominální napětí může snížit kapacitu. Maximální denní doporučený rozsah použití: 300 listů; 25 platebních karet, 10 CD/DVD, 12 listů na průchod.

Skartovače Fellowes SafeSense® jsou určeny k domácímu a kancelářskému použití, a to při teplotách 10 - 26 stupňů Celsia a s relativní vlhkostí 40 % - 80

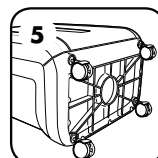
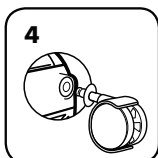
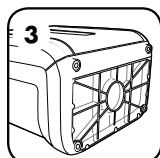
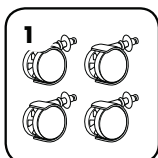
⚠️ UPOZORNĚNÍ: DŮLEŽITÉ - BEZPEČNOSTNÍ - POKYNY — Přečtěte si je před použitím!

- 📖 Informace o požadavcích na provoz, údržbu a servis naleznete v příručce k použití. Dříve, než začnete skartovací stroj používat, přečtěte si celý návod k použití.
- 🚫 Udržujte mimo dosah dětí a domácích zvířat. Nevládejte ruce do otvoru pro papír. Nepoužívejte-li zařízení, vždy je vypněte nebo odpojte od sítě.
- 🚫 Chraňte otvory zařízení před vstupem cizích předmětů – rukavic, bižuterie, oděvu, vlasů atd. Pokud se nějaký předmět dostane do horního otvoru, přepněte na Zpětný chod (◀◀) k uvolnění předmětu.
- 🚫 Na zařízení nebo v jeho blízkosti nepoužívejte aerosoly, ropné či jiné hořlavé materiály. Nepoužívejte na skartovači plechovkový vzduch.
- 🚫 Zařízení nepoužívejte, pokud je poškozené nebo vadné. Skartovací stroj nerozebírejte. Neumísťujte ho poblíž zdrojů tepla nebo vody nebo nad ně.

- Tento skartovač má hlavní vypínač (F), který musí být v poloze ZAPNUTO (I), aby skartovač běžel. V případě nouze přepněte tento vypínač do polohy VYPNUTO (O). Tím se skartovač okamžitě zastaví.
- Nedotýkejte se odkrytých ostří pod hlavou skartovacího stroje.
- Skartovací stroj musí být zapojen do řádně uzemněné zásuvky s napětím a proudem určeným na typovém štítku. Uzemněná zásuvka musí být nainstalována poblíž zařízení a musí být snadno přístupná. S tímto výrobkem nepoužívejte konvertory energie, transformátory ani prodlužovací šňůry.
- **NEBEZPEČÍ POŽÁRU – NEPOUŽÍVEJTE** ke skartování pozdravných kartiček s chipy nebo bateriemi.
- Určeno k použití pouze v interiéru.
- Před čištěním skartovače nebo jeho údržbou ho odpojte od sítě.

PŘÍPRAVA K PROVOZU

INSTALACE KOLEČEK



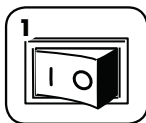
ZÁKLADNÍ FUNKCE SKARTOVACÍHO STROJE



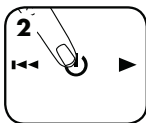
Nepřetržitý provoz:
maximálně 10 minut

POZNÁMKA: Po každém průchodu pokračuje zařízení krátce v provozu až do úplného uvolnění otvoru. V případě nepřetržitého provozu trvajících déle než 10 minut zahájí zařízení automaticky přestávku v délce 20 minut umožňující jeho ochlazení.

PAPÍR NEBO DISK CD ČI KARTA



1 Zapojte skartovačku do sítě a přepněte hlavní vypínač do polohy ZAPNUTO (I)

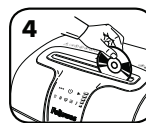


2 Stiskněte (⏻) ZAPNUTO k aktivaci (modrá)

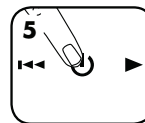


3 Zasuňte papír do otvoru pro papír a pusťte jej

nebo



4 Přidržte CD/kartu za okraj, zaveďte na pravé straně do otvoru a pusťte



5 Po skončení skartace přepněte do polohy VYPNUTO (⏻)

POKROČILÉ FUNKCE VÝROBKU



Systém proti uvíznutí
zabraňuje uvíznutí papíru a pomáhá provádět skartaci odolného materiálu.



Patentovaná technologie SafeSense®
okamžitě zastaví skartování, pokud se ruka dotkne otvoru pro papír

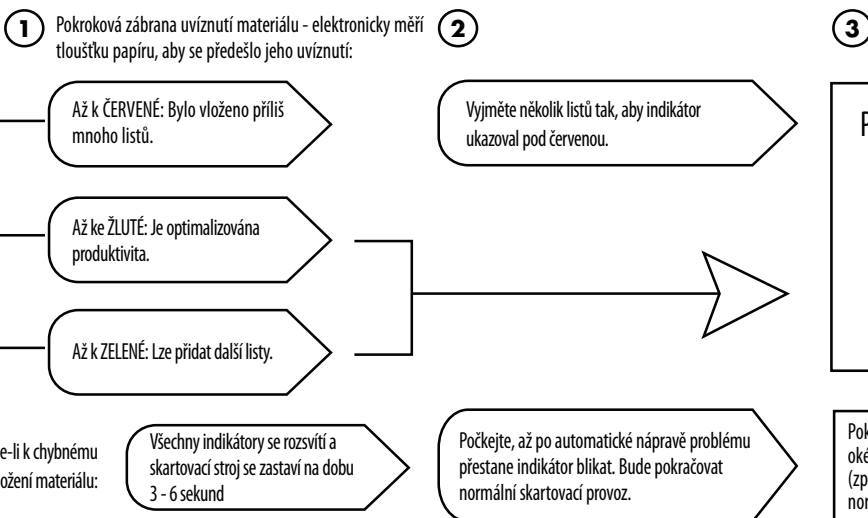


Systém úspory energie
Časově 100% optimální energetická účinnost – při provozu i mimo něj.



PROVOZ SYSTÉMU ZABRAŇUJÍCÍMU UVÍZNUTÍ PAPIRŮ*

Zabraňuje uvíznutí papíru a pomáhá skartovat odolný materiál.



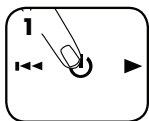
*Pokud bude skartovačka používána podle příručky uživatele, je zde 100% jistota, že papír neuvízne



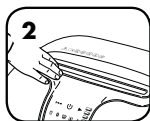
TECHNOLOGIE SAFESENSE®

Okamžitě zastaví skartování, pokud se ruka dotkne otvoru pro papír.

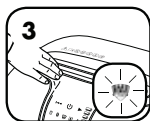
NASTAVENÍ A TESTOVÁNÍ



1 Zapněte skartovačku stisknutím tlačítka Zapnuto (⏻), tím se aktivuje technologie SafeSense®



2 Dotkněte se oblasti testu a vyčkejte, až se rozsvítí indikátor SafeSense®



3 Technologie SafeSense® je zapnutá a funguje správně

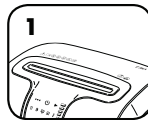


SYSTÉM ÚSPORY ENERGIE

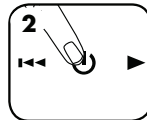
Časově 100% optimální energetická účinnost – při provozu i mimo něj.

- Šetří energii čtyřmi způsoby: energeticky úsporná elektronika, prevence uvíznutí papíru, pohotovostní režim a režim spánku.
- Režim spánku vypne skartovací stroj po 2 minutách nečinnosti.

UVYK POKUD JE STROJ V KLIDOVÉM REŽIMU MODUNDAYKEN



1 V klidovém režimu



2 Dotykem na řídicím panelu vystoupí stroj z klidového režimu



3 vložte papír

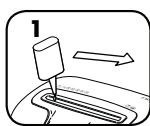
Další informace o pokročilých funkcích produktu Fellowes, najdete na stránce www.fellowes.com

ÚDRŽBA VÝROBKU

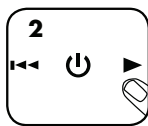
MAZÁNÍ SKARTOVACÍHO STROJE OLEJEM

Abyste zajistili nejvyšší výkon, vyžadují všechna řezací ostří promazání. Pokud není skartovač naolejován, může mít menší kapacitu papíru, může při skartování vydávat nepříjemný hluk a mohl by se i zastavit. Abyste se těchto problémů vyvarovali, doporučujeme skartovací stroj při každém vyprázdnění nádoby na odpad namazat olejem.

ŘÍDTE SE NIŽE UVEDENÝMI POKYNY PRO MAZÁNÍ A CELÝ POSTUP PROVEĎTE DVAKRÁT



*Na vstupní otvor naneste olej



Stiskněte a podržte posun (▶) po dobu 2 - 3 sekund

DŮLEŽITÉ UPOZORNĚNÍ

* Používejte pouze nikoli aerosolový rostlinný olej v nádobce s dlouhou tryskou, např. Fellowes 35250

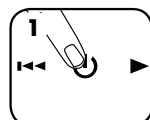


ČIŠTĚNÍ INFRAČERVENÝCH SENZORŮ AUTOMATICKÉHO SPUŠTĚNÍ

Senzory detekce papíru jsou zkonstruovány pro provoz bez údržby. Někdy se však může stát, že se senzory zablokují prachem z papíru, což způsobí, že motor poběží, i když ve skartovači nebude žádný papír.

(Poznámka: dva senzory detekce papíru jsou umístěny ve středu otvoru pro papír.)

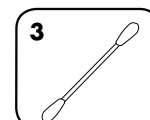
POSTUP ČIŠTĚNÍ SENZORŮ



Vypněte skartovačku a odpojte ji ze zásuvky



Zjistěte umístění infračerveného senzoru automatického spuštění



Namočte vatičku do čistého lihu



S použitím vatičky setřete nános nečistoty ze senzorů pro zjišťování papíru

ODSTRAŇOVÁNÍ PORUCH



Indikátor přehřátí: Pokud se rozsvítí indikátor přehřátí, znamená to, že skartovací stroj přesáhl maximální povolenou provozní teplotu a musí se ochladit. Po dobu regenerace zůstane tento indikátor rozsvícen a skartovací stroj nepoběží. Další informace o průběžném provozu a regenerační době skartovacího stroje naleznete v oddílu Základní skartovací provoz.



Otevřená nádoba: Pokud je nádoba otevřená, skartovací stroj nepoběží. Pokud se tento indikátor rozsvítí, zavřete nádobu a stroj se opět rozjede.



Plná nádoba: Pokud se rozsvítí tento indikátor, je nádoba na odpad stroj plná a je třeba ji vyprázdnit. Použijte vak značky Fellowes 36052.



Odstranit papír: Pokud se rozsvítí tento indikátor, stiskněte tlačítko pro zpětný chod (◀◀) a odstraňte papír. Snižte množství papíru na přijatelný počet a znovu listy zaveďte do otvoru pro papír



Indikátor technologie SafeSense®: Pokud se do blízkosti otvoru pro papír dostane lidská ruka, rozsvítí se indikátor technologie SafeSense® a skartovací stroj se zastaví. Pokud je technologie SafeSense® aktivní po dobu 3 vteřin, skartovací stroj se automaticky vypne a k opětovnému zahájení skartování musí uživatel stisknout spínač na řídicím panelu.

OMEZENÁ ZÁRUKA NA VÝROBEK

OMEZENÁ ZÁRUKA Společnost Fellowes, Inc. („Fellowes“) zaručuje, že součástky stroje budou prosta všech vad materiálu a provedení po dobu 2 let od data nákupu původním spotřebitelem a na stejnou dobu poskytuje servis a technickou podporu. OMEZENÁ ZÁRUKA Společnost Fellowes, Inc. („Fellowes“) zaručuje, že řezací ostří stroje budou prosta všech vad materiálu a provedení po dobu 5 let od data nákupu původním spotřebitelem. Pokud se v průběhu záruční doby kterákoli část ukáže jako vadná, vaše jediná a vylučná forma nápravy bude oprava nebo výměna vadné části podle volby a na náklady společnosti Fellowes. Tato záruka neplatí pro případy zneužití, chybného používání, nedodržení norem používání výrobku, provoz skartačního stroje s nesprávnou dodávkou energie (jinou než je uvedena na štítku) ani na neautorizovanou opravu. Společnost Fellowes si vyhrazuje právo účtovat spotřebitelům eventuální dodatečné

náklady společnosti Fellowes spojené s poskytnutím součástek nebo služeb mimo zemi, v níž autorizovaný prodejce skartovací stroj původně prodal. JAKÁKOLI PŘEDPOKLÁDANÁ ZÁRUKA, VČETNĚ ZÁRUKY PRODEJNOSTI NEBO VHODNOSTI PRO URČITÝ ÚČEL, JE TÍMTO ČASOVĚ OMEZENÁ NA VÝŠE UVEDENOU ZÁRUČNÍ DOBU. V žádném případě není společnost Fellowes zodpovědná za případné následné nebo náhodné škody přisuzované tomuto produktu. Tato záruka vám přiznává určená zákonná práva. Doba trvání, náležitosti a podmínky týkající se této záruky platí celosvětově, kromě případů, kde místní zákony ukládají odlišná omezení, výhrady nebo podmínky. Se žádostí o další podrobnosti nebo o servis v rámci této záruky se obraťte přímo na nás nebo na svého prodejce.