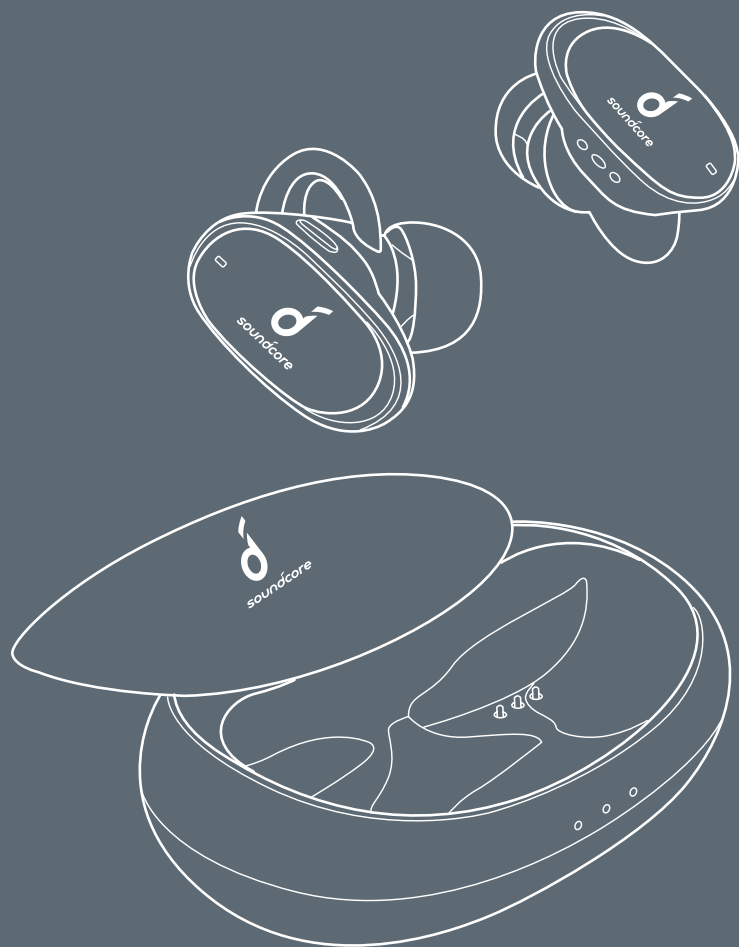


soundcore



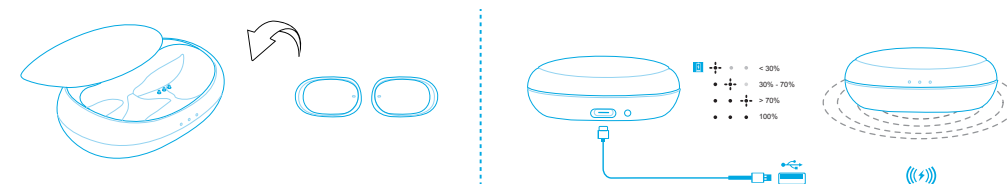
Soundcore Liberty 2 Pro

NÁVOD K OBSLUZE

Dobíjení



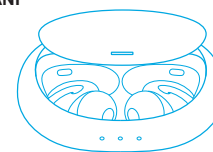
- Pro aktivaci LED indikátoru baterie otevřete nebo zavřete nabíjecí pouzdro.
- Před prvním použitím nabijte obě sluchátka i nabíjecí pouzdro.
- Pro uchování životnosti baterie ji plně dobijte alespoň jednou za 45 dní.
- Abyste předešli poškození, použijte přiložený kabel USB-C.
- Nabíjecí pouzdro můžete dobíjet pomocí certifikovaného bezdrátového nabíječe (není přiložen).
- Před nabíjením dokonale osušte sluchátka i USB port.



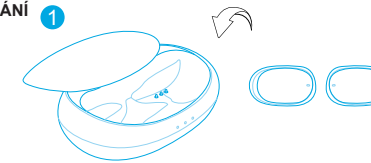
Zapínání/Vypínání

Posunem otevřete nabíjecí pouzdro a sluchátka se automaticky zapnou. Pokud sluchátka vložíte zpátky do nabíjecího pouzdra a pouzdro uzavřete, sluchátka se automaticky vypnou.

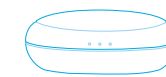
ZAPÍNÁNÍ



VYPÍNÁNÍ 1



2



- Pokud chcete sluchátka zapnout ručně, stiskněte a přidržte multifunkční tlačítko na jednom ze sluchátek po dobu 1 sekundy.
- Pokud chcete sluchátka vypnout ručně, stiskněte a přidržte multifunkční tlačítko na jednom ze sluchátek po dobu 5 sekund.

LED indikace (Sluchátka)

ON	○	Svítil bíle 1 sekundu
OFF	●	Svítil červeně jednu sekundu

Párování

Připojení True Wireless Stereo

Otevřením posunem nabíjecího pouzdra se sluchátka automaticky zapnou. Pravé sluchátko se automaticky připojí k levému sluchátku.

LED indikace (Sluchátka)

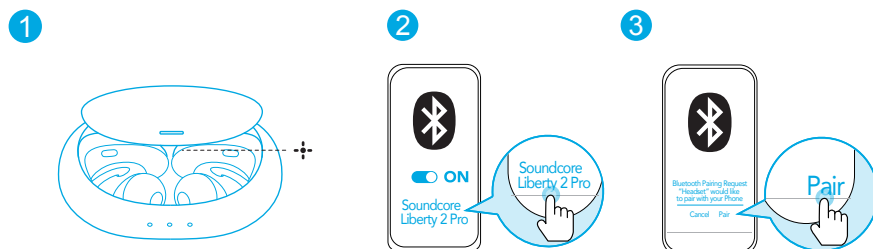
	Bliká bíle	Připojování TWS
	Svítil bíle 1 sekundu	TWS připojeno



- Pokud jsou sluchátka vypnutá, stiskněte a přidržte multifunkční tlačítko na obou sluchátkách po dobu 1 sekundy a sluchátka vstoupí do režimu připojování TWS.
- Pokud jsou sluchátka zapnutá a připojená, můžete vrátit kterékoli ze sluchátek do nabíjecího pouzdra, pouzdro uzavřít a pokračovat v používání druhého sluchátka.
- Pokud jsou sluchátka zapnutá a připojená, jestliže dojde k vybití baterie a vypnutí jednoho ze sluchátek, můžete pokračovat v používání druhého sluchátka.
- Jestliže telefonujete, stisknutím a přidržením multifunkčního tlačítka na kterémkoli ze sluchátek na 1 sekundu přepnete toto sluchátko do režimu primárního sluchátka.
- Pokud telefonujete, dejte kterékoli ze sluchátek do nabíjecího pouzdra a mikrofon na druhém sluchátku se aktivuje.

Bluetooth párování s vaším zařízením

Sluchátka vstoupí do režimu párování, když jsou zapnutá. Pokud uvidíte vyskakovací okno, budete vyzváni, abyste potvrdili připojení.



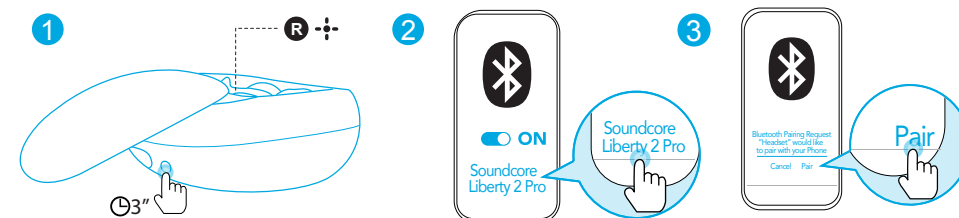
LED indikace (Sluchátka)

	Bliká bíle	Bluetooth párování
	Svítil bíle 1 sekundu	Bluetooth připojeno



- Během procesu párování mohou být některá zařízení nekompatibilní s duálními párovacími jmény Qualcomm True Wireless Primary-Secondary, takže se může objevit zpráva "connection unsuccessful" v okamžiku, kdy klepnete na "Pair", nebo dokonce i tehdy, pokud se žádné vyskakovací okno neobjeví. Nemějte žádné obavy a pokračujte v používání sluchátek.
- Poté, co dojde k úspěšnému párování, se primární sluchátko připojí k vašemu zařízení a bude přenášet signály do sekundárního sluchátka, takže druhé sluchátko nebude připojeno k vašemu zařízení. V důsledku toho můžete zaznamenat, že v seznamu spárovaných Bluetooth na vašem zařízení může být uvedena pouze jedna spárovaná strana, zatímco druhá nikoli.

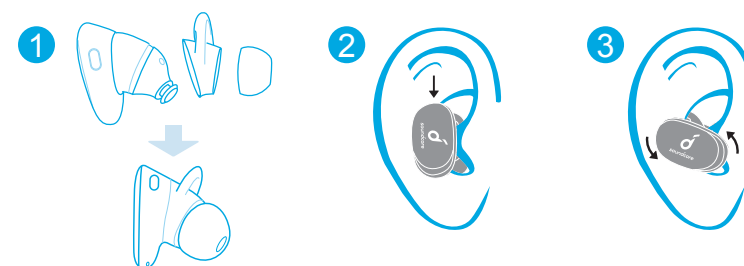
Pro párování s jiným Bluetooth zařízením dejte sluchátka zpět do nabíjecího pouzdra a ujistěte se, že se sluchátka nabíjí. Nechejte víčko otevřené, poté stiskněte a přidržte tlačítko na spodní straně nabíjecího pouzdra po dobu 3 sekund, dokud nezačne LED indikátor na pravém sluchátku rychle bíle blikat.



- Při každém zapnutí se vaše sluchátka Soundcore automaticky připojí k naposledy úspěšně připojenému zařízení, pokud je toto zařízení k dispozici v rámci dosahu Bluetooth.
- Režim Mono: Pokud je Bluetooth připojeno, můžete použít kterékoli ze sluchátek tak, že druhé sluchátko vrátíte zpět do nabíjecího pouzdra a uzavřete víčko.

Nošení

1. Zvolte ušní nástavce, které vám sedí nejlépe.
2. Sluchátka zasuňte do vnitřního kanálku vašich uší.
3. Pootočením zvolte nejpohodlnější pozici pro nošení.



Ovládání

☰ Veškeré ovladače v režimu stereo lze přizpůsobit v aplikaci Soundcore App.

Přehrávání / Pauza		Stiskněte (R/L)
Následující skladba		Dvakrát stiskněte (R)
Předchozí skladba		Dvakrát stiskněte (L)
Zvýšení / snížení hlasitosti	<ul style="list-style-type: none">Ovladače pro zvyšování/ snižování hlasitosti lze přizpůsobit v aplikaci Soundcore AppOvládání hlasitosti přes připojené zařízení	
Přijetí/Ukončení hovoru		Stiskněte (R/L)
Odmítnutí hovoru		Stiskněte a přidržte 1 sekundu (R/L)
Aktivace Siri nebo jiného hlasového asistenta		Stiskněte a přidržte 1 sekundu (R/L)

Aplikace Soundcore App

☰ Před použitím se ujistěte, že je firmware sluchátek vždy aktualizován.

Pro HearID, přizpůsobení UI, EQ nastavení a aktualizaci firmwaru sluchátek si stáhněte aplikaci Soundcore App.

- HearID: HearID mapuje vaši vlastní citlivost sluchu při různých frekvencích a analyzuje výsledky. Přizpůsobuje EQ nastavení a vytváří pro vás personalizovaný zvukový profil.
- Přizpůsobení UI: V režimu stereo mohou být v aplikaci přizpůsobeny veškeré ovladače. V režimu mono jsou ovladače pevně dané.
- EQ nastavení: V aplikaci si můžete vybírat z více než 20 EQ nastaveních tak, abyste mohli optimalizovat svůj zážitek z poslechu při přehrávání různých hudebních žánrů.
- Aktualizace firmwaru sluchátek: V aplikaci lze aktualizovat firmware sluchátek. Pokud propojíte sluchátka s aplikací, budete informováni v okamžiku, kdy bude detekována nová verze firmwaru.



Soundcore



Google Play a logo Google Play jsou obchodní značky společnosti Google Inc.



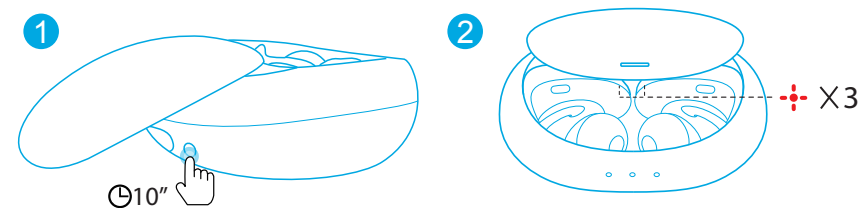
Apple a logo Apple jsou obchodní značky společnosti Apple Inc.

Resetování

Sluchátka rezetujte, pokud je nelze vzájemně správně připojit nebo pokud je nelze správně připojit k vašemu zařízení.

Sluchátka umístěte do nabíjecího pouzdra a ujistěte se, že se nabíjejí. Mějte nabíjecí pouzdro otevřené, poté stiskněte a přidržte tlačítko na spodní straně nabíjecího pouzdra na 10 sekund tak, aby LED indikátory na obou sluchátkách 3krát červeně blikly.

→Všechna data z paměti budou vymazána.



Specifikace

☰ Specifikace mohou být bez předchozího upozornění změněny.

Vstup	5 V $\overline{\text{---}}$ 500 mA
Výstupní výkon	5 mW @ 1% THD
Kapacita baterie	65 mA x 2 (sluchátka); 500 mA (nabíjecí pouzdro)
Doba nabíjení	1,5 hodiny
Doba přehrávání (liší se podle hlasitosti a obsahu)	8 hodin (Celkem 32 hodin s nabíjecím pouzdem)
Driver	Dynamické / balanced armature měniče
Frekvenční rozsah	20 Hz - 20 kHz
Impedance	8 Ω
Verze Bluetooth	V 5.0
Frekvence Bluetooth	2402-2480 MHz
Profil Bluetooth	AVRCP1.6, A2DP1.3, HFP1.7, HSP
Formát audio kodeku	SBC, AAC, aptX
Dosah Bluetooth	10 m

Technické specifikace Qualcomm®aptX™

Poměr komprese: 4:1

Hloubka slova: Podporuje 16-bitové a 24-bitové

Zpoždění dekódování: vzorkovací frekvence 48kHz < 2 ms

Dynamický rozsah: 16bit > 92dB, 24bit > 120dB

Rychlost dat: 352kbps

Režim dekódování: Stereo

Qualcomm aptX je produktem společnosti Qualcomm Technologies, Inc. a/nebo jejich dceřiných společností. Qualcomm je obchodní značka společnosti Qualcomm Incorporated, registrované ve Spojených státech a jiných zemích. aptX je obchodní značka společnosti Qualcomm Technologies International Ltd., registrované ve Spojených státech a jiných zemích.

DISTRIBUCE ČESKÁ REPUBLIKA

Praha Music Center, s.r.o.

Ocelářská 937/39

190 00 Praha 9

Zelená linka (volání zdarma) tel. 800 876 066

<http://www.pmc.cz>

ZÁRUČNÍ A POZÁRUČNÍ SERVIS PMC

Praha Music Center, s.r.o.

Rakovnická 2665

440 01 Louny

Tel.: +420226011197

Email.: servis@pmc.cz