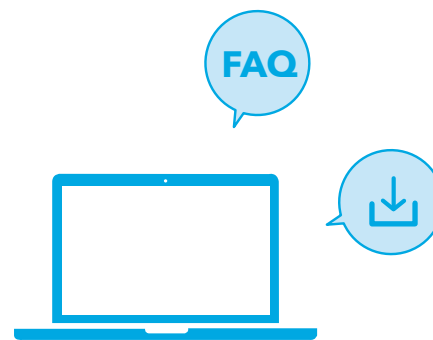
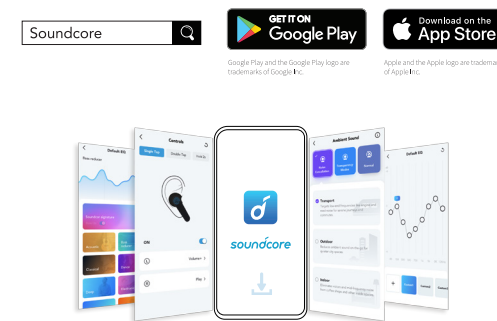


? PODPORA



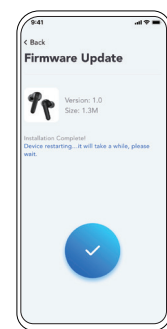
Další informace, podrobnější návod a sekci Otázky/odpovědi najdete na webové stránce www.soundcore.com/support

1 APLIKACE



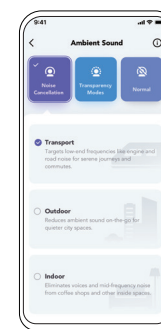
Stáhněte si aplikaci Soundcore a přizpůsobte si uživatelské rozhraní (např. upravte hlasitost, ovládejte přehrávání, aktivujte Siri), upravte ekvalizér, přepínejte režimy ANC, aktualizujte firmware a další funkce.

2 AKTUALIZACE FIRMWARU



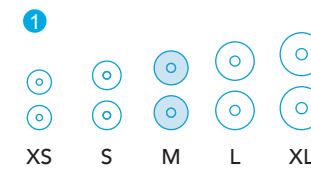
Ujistěte se, že jsou sluchátka umístěna v nabíjecím pouzdře a pouzdro zůstane otevřené až do dokončení aktualizace firmwaru.

3 AMBIENTNÍ ZVUK



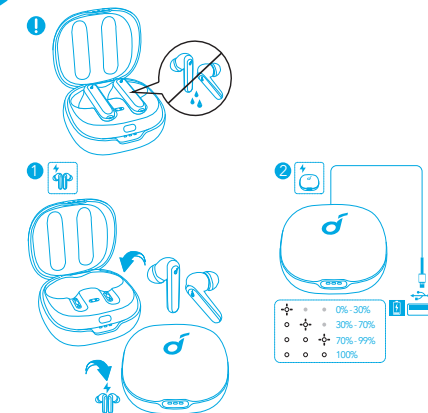
V aplikaci Soundcore přepínejte mezi režimy ANC/Transparency/Normal.
* ANC (Active Noise Cancellation): Snížení nežádoucích zvuků pozadí.
* Transparency: I při poslechu hudby slyšíte, co se děje kolem vás.

4 POUŽÍVÁNÍ



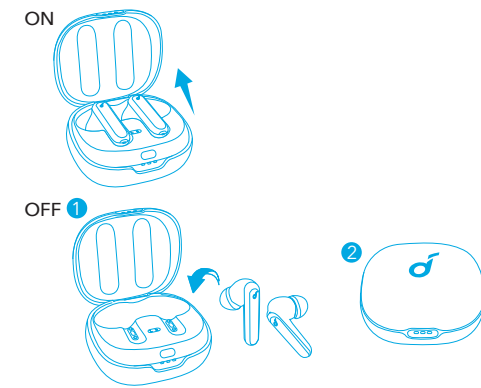
Vyberte nástavce EarTip, které vám nejlépe sednou.

5 NABÍJENÍ



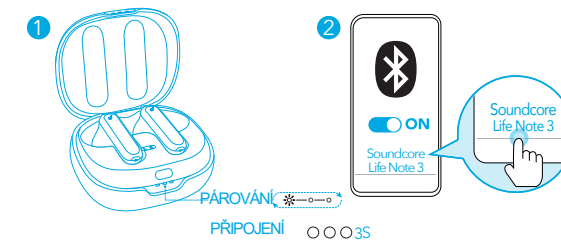
Před nabíjením sluchátka a nabíjecí port USB-C zcela vysušte. Použijte certifikovaný nabíjecí kabel USB-C, abyste zabránili poškození.

6 ZAPÍNÁNÍ/VYPÍNÁNÍ



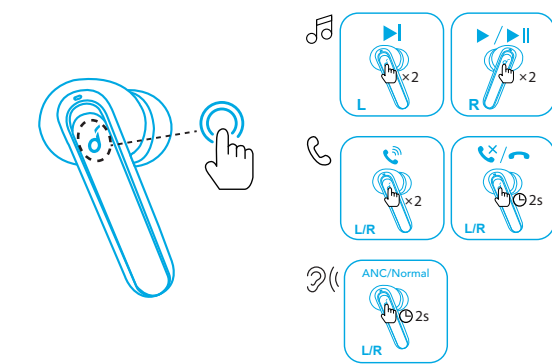
Otevřete nabíjecí pouzdro, sluchátka se automaticky zapnou. Chcete-li sluchátka vypnout, vložte je do nabíjecího pouzdra a zavřete je.

7 PÁROVÁNÍ



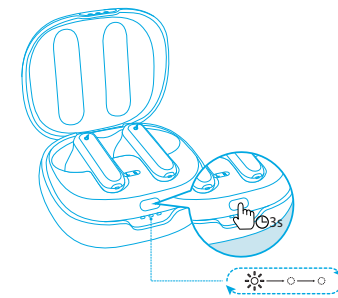
Otevřete nabíjecí pouzdro a sluchátka automaticky přejdou do režimu párování Bluetooth. Pro připojení vyberte v seznamu Bluetooth svého zařízení položku "Soundcore Life Note 3".

9 OVLÁDÁNÍ



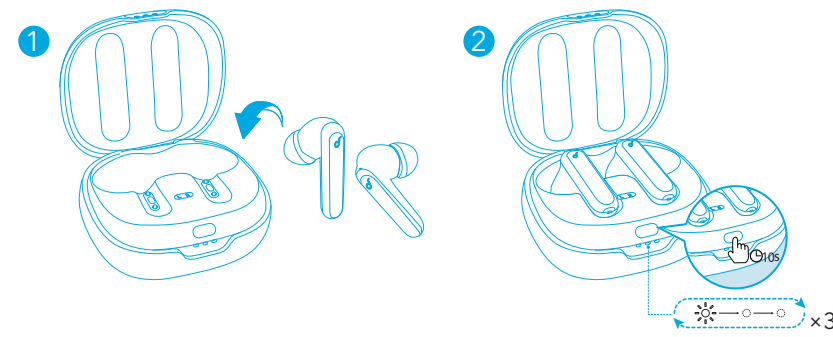
*2: Ťukněte 2x 2s: Stiskněte a přidrže na 2 sekundy

10 ZNOVUSPÁROVÁNÍ



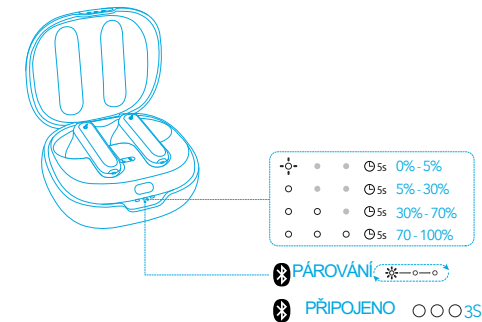
Párování s jiným zařízením: Vložte sluchátka do nabíjecího pouzdra a nechte pouzdro otevřené. Do režimu párování přejdete stisknutím a podržením tlačítka na pouzdře po dobu 3 sekund, dokud 3 indikátory LED nezačnou nepřetržitě blikat bíle.

REZETOVÁNÍ



Pokud sluchátka nelze správně spárovat mezi sebou nebo s jinými zařízeními, resetujte je. Vložte sluchátka do nabíjecího pouzdra a nechte pouzdro otevřené. Stiskněte a podržte tlačítko na pouzdře po dobu 10 sekund, dokud 3 indikátory LED třikrát bíle nezabliknou a poté začnou bíle blikat postupně. Tím potvrdíte, že resetování proběhlo úspěšně a sluchátka lze normálně připojit.

11 LED KONTROLKA 12



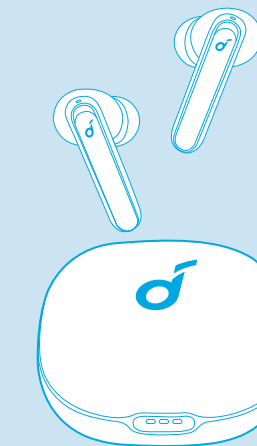
○ Svítí bílá
○ Bliká bílá

13

DISTRIBUCE ČESKÁ REPUBLIKA
Praha Music Center, s.r.o.,
Organizační složka Slovensko
Dostojevského 10
940 63 Nové Zámky
Tel./fax: 035 640 1981
<http://www.prahamusic.sk>

ZÁRUČNÍ A POZÁRUČNÍ SERVIS PMC
Praha Music Center, s.r.o.
Rakovnická 2665
440 01 Louny
Tel.: +420226011197
Email.: servis@pmc.cz

soundcore



Soundcore Life Note 3 XR
Návod k obsluze

soundcore.com/support

Model: A393, A393L, A393R



@SoundcoreAudio @soundcoreaudio @soundcoreaudio