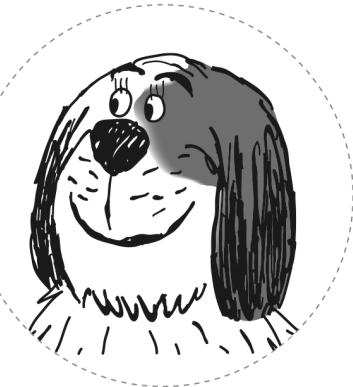


MAXISLECHY

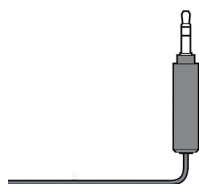
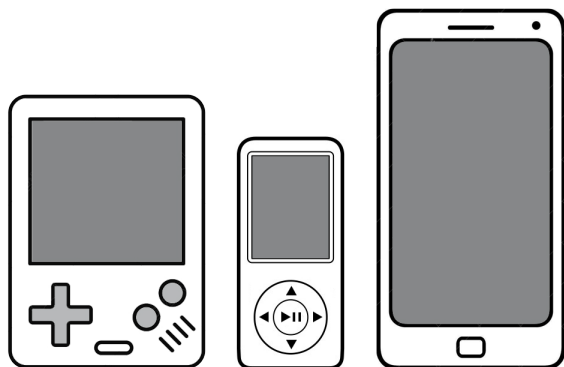
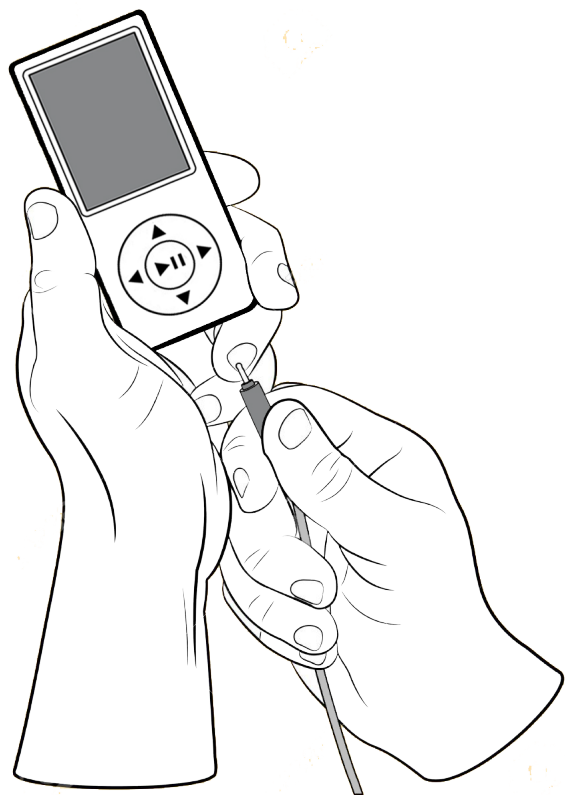


GOGEN





HOW TO USE / POUŽITÍ / POUŽÍVANIE UŽYTKOWANIE / HASZNÁLAT



SPECIFICATIONS

- Impedance (at 1 kHz): 32 Ω
- Frequency response: 20 - 20 000 Hz
- Maximum input power: 15 mW
- Sensitivity: 90 \pm 3 dB
- Cable Length: 1,2 m (approx.)
- Connector: 3,5 mm stereo Jack

WARNING



**HIGH VOLUME MAY AFFECT
YOUR HEARING.**



**For traffic safety, do not use
while driving or cycling.**

**We reserve the right to change technical
specifications.**

DISPOSAL OF OLD ELECTRICAL & ELECTRONIC EQUIPMENT (APPLICABLE IN THE EUROPEAN UNION AND OTHER EUROPEAN COUNTRIES WITH SEPARATE COLLECTION SYSTEMS)



This symbol on the product or on its packaging indicates that this product shall not be treated as household waste. Instead it shall be handed over to the applicable collection point for the recycling of electrical and electronic equipment. By ensuring this product is disposed of correctly, you will help prevent potential negative consequences for the environment and human health, which could otherwise be caused by inappropriate waste handling of this product. The recycling of materials will help to conserve natural resources. For more detailed information about recycling of this product, please contact your local Civic Office, your household waste disposal service or the shop where you purchased the product.



SPECIFIKACE

- Impedance (při 1 kHz): 32 Ω
- Frekvenční rozsah: 20 - 20 000 Hz
- Maximální příkon: 15 mW
- Citlivost: 90 ± 3 dB
- Délka kabelu: 1,2 m (přibližně)
- Konektor: 3,5 mm stereo Jack

VAROVÁNÍ



VYSOKÁ HLASITOST MŮŽE POŠKODIT VÁŠ SLUCH.



Z důvodu bezpečnosti nepoužívejte sluchátka při řízení nebo při jízdě na kole.

Změna technické specifikace výrobku vyhrazena výrobcem.

LIKVIDACE NEPOTŘEBNÉHO ELEKTRICKÉHO ELEKTRONICKÉHO ZAŘÍZENÍ (PLATNÉ EVROPSKÉ UNII A V DALŠÍCH EVROPSKÝCH STÁTECH UPLATŇUJÍCÍCH ODDĚLENÝ SYSTÉM SBĚRU)



Tento symbol umístěný na výrobku nebo jeho balení upozorňuje, že s výrobkem po ukončení jeho životnosti nemělo být nakládáno jako s běžným odpadem z domácnosti. Je nutné ho odvézt do sběrného místa pro recyklaci elektrického

a elektronického zařízení. Zajištěním správné likvidace tohoto výrobku pomůžete zabránit případným negativním dopadům na životní prostředí a lidské zdraví, které by jinak byly způsobeny nevhodnou likvidací výrobku. Recyklováním materiálů, z nichž je vyroben, pomůžete ochránit přírodní zdroje. Podrobnější informace o recyklaci tohoto výrobku zjistíte u příslušného místního obecního úřadu, podniku pro likvidaci domovních odpadů nebo v obchodě, kde jste výrobek zakoupili.

Informace o výrobku a servisní síti najdete na internetové adrese www.gogen.cz

ŠPECIFIKÁCIA

- Impedancia (pri 1 kHz): 32 Ω
- Frekvenčný rozsah: 20 - 20 000 Hz
- Maximálny príkon: 15 mW
- Citlivosť: 90 ± 3 dB
- Dĺžka kábla: 1,2 m (približne)
- Konektor: 3,5 mm stereo Jack

VAROVANIE



VYSOKÁ HLASITOSŤ MÔŽE POŠKODIŤ VÁŠ SLUCH.



Z dôvodu bezpečnosti nepoužívajte slúchadlá pri riadení alebo pri jazde na bicykli.

Výrobca si vyhradzuje právo na zmenu technickej špecifikácie výrobku.

LIKVIDÁCIA STARÝCH ELEKTRICKÝCH A PRÍSTROJOV (VŤAHUJE SA NA EURÓPSKU ÚNIU A EURÓPSKE KRAJINY SO SYSTÉMAMI ODDĚLENÉHO ZBERU)



Tento symbol na výrobku alebo obale znamená, že s výrobkom po ukončení jeho životnosti nemôže byť nakladané ako s bežným odpadom z domácnosti. Musí sa odovzdať do príslušnej zberne na recykláciu elektrických a elektronických zariadení. Zaručením správnej

likvidácie tohto výrobku pomôžete pri predchádzaní potenciálnych negatívnych dopadov na životné prostredie a na zdravie človeka, ktoré by mohli byť zapríčinené nevhodným zaobchádzaním s odpadmi z tohto výrobku. Recyklovaním materiálov pomôžete zachovať prírodné zdroje. Podrobnější informace o recyklácii tohoto výrobku vám na požiadanie poskytne miestny úrad, služba likvidácie komunálneho odpadu alebo predajňa, v ktorej ste si tento výrobok zakúpili.

Informácie o výrobku a servisnej sieti nájdete na internetovej adrese www.gogen.sk

NÁVOD K POUŽITÍ / NÁVOD NA POUŽITIE



SPECYFIKACJE

- Impedancja (przy 1 kHz): 32 Ω
- Częstotliwość: 20 - 20 000 Hz
- Maksymalna moc wejściowa: 15 mW
- Czułość: 90 \pm 3 dB
- Długość kabla: 1,2 m (przyb.)
- Złącze: Jack 3,5 mm

OSTRZEŻENIE



**WYSOKIE NATEŻENIE
DŹWIĘKU MOŻE USZKODZIĆ
SŁUCH.**



**W celu zachowania
bezpieczeństwa nie korzystaj
podczas prowadzenia
samochodu i jazdy na rowerze.**

Zmiana specyfikacji technicznej produktu
zastrzeżona przez producenta.

UTYLIZACJA ZUŻYTEGO SPRZĘTU (STOSOWANE W KRAJACH UNII EUROPEJSKIEJ I W POZOSTA- ŁYCH KRAJACH EUROPEJSKICH STOSUJĄCYCH SYSTEMY ZBIÓRKI)



Ten symbol na produkcie lub jego opakowaniu
oznacza, że produkt nie może być traktowany
jako odpad komunalny, lecz powinno się go
dostarczyć do odpowiedniego punktu zbiórki
sprzętu elektrycznego i elektronicznego, w celu
recyklingu. Odpowiednie zadysponowanie

zużytego produktu zapobiega potencjalnym negatywnym
wpływowom na środowisko oraz zdrowie ludzi, jakie mogłyby
wystąpić w przypadku niewłaściwego zagospodarowania
odpadów. Recykling materiałów pomaga chronić środowisko
naturalne. W celu uzyskania bardziej szczegółowych
informacji na temat recyklingu tego produktu, należy
skontaktować się z lokalną jednostką samorządu
terytorialnego, ze służbami zagospodarowywania odpadów
lub ze sklepem, w którym zakupiony został ten produkt.

Więcej informacji dotyczących urządzenia oraz
serwisu znajduje się na naszej stronie
internetowej www.gogen.pl

SPECIFIKÁCIÓK

- Impedancia (1 kHz-nél): 32 Ω
- Frekvencia átvitel: 20 - 20 000 Hz
- Maximális bemeneti teljesítmény: 15 mW
- Érzékelés: 90 \pm 3 dB
- Kábel hossza: 1,2 m (hozzáv.)
- Konnektor: 3,5 mm sztereó Jack

FIGYELMEZTETÉS



**A MAGAS HANGERŐVEL VALÓ
ZENEHALLGATÁS HALLÁSKÁ-
ROSODÁST OKOZHAT.**



**A biztonság érdekében ne
használja a fülhallgatót vezetés,
vagy biciklizés közben.**

A gyártó fenntartja a jogot a technikai
specifikációk változtatására.

FELESLEGESSÉ VÁLT ELEKTROMOS ÉS ELEK- TRONIKUS KÉSZÜLÉKEK HULLADÉKKÉNT VALÓ ELTÁVOLÍTÁSA (HASZNÁLHATÓ AZ EURÓPAI UNIÓ ÉS EGYÉB EURÓPAI ORSZÁGOK SZELEKTÍV HULLADÉKGŰJTÉSI RENDSZEREIBEN)



Ez a szimbólum a készüléken, vagy annak
csomagolásán azt jelzi, hogy a terméket ne
kezelje háztartási hulladékként! Kérjük, hogy az
elektromos és elektronikai hulladék gyűjtésére
kijelölt gyűjtőhelyen adja le! A feleslegessé vált
termék helyes kezelésével segít megelőzni a

környezet és az emberi egészség károsodását, mely
bekövetkezhetne, ha nem követi a hulladékkezelés helyes
módját. Az anyagok újrahasznosítása segít a természeti
erőforrások megőrzésében. A termék újrahasznosítása
érdekében, valamint további információért forduljon a
hozzátartozó hivatalhoz, vagy a lakhelyén lévő
hulladékokkal foglalkozó szolgáltatóhoz, illetve ahhoz az
üzlethez, ahol a terméket megvásárolta!