

PXC 550 Wireless Headphones



SCBT5

Quick Guide
Kurzanleitung
Guide rapide
Instrucciones resumidas
Guia rapida

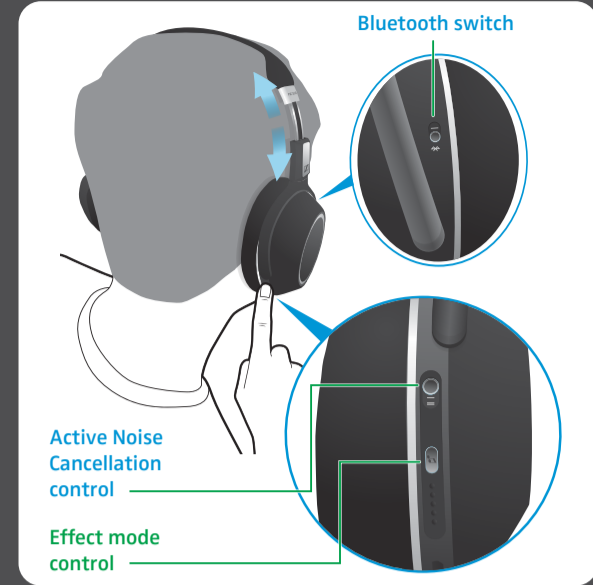
Beknopte handleiding
Guia rápido
Skrócona instrukcja
Kvikguide
Pikaopas



Package includes | Lieferumfang | Contenu de l'emballage | Contenido del paquete | La confezione include | Inhoud van de verpakking | O pacote inclui | Zestaw obejmuje | Pakken indeholder | Pakkaus sisältö

Charging the headphones | Kopfhörer laden | Chargement du casque | Cargar los auriculares | Carica delle cuffie | De hoofdtelefoon opladen | Carregar os auscultadores | ładowanie słuchawek | Opladning af hovedtelefoner | Kuulokkeiden lataaminen | Carregar os auscultadores

Sound mode, ANC button, Bluetooth switch | Klangmodus, ANC-Taste, Bluetooth-Schalter | Mode audio, bouton ANC, commutateur Bluetooth | Modo de sonido, botón ANC, interruptor Bluetooth | Modalità audio, pulsante ANC, interruttore Bluetooth | Geluidsmodus, ANC-knop, Bluetooth-schakelaar | Modo de som, botão ANC, interruptor Bluetooth | Tryb audio, przycisk ANC, przełącznik Bluetooth | Lydmodus, ANC-knap, Bluetooth-kontakt | Äänentoistotila, ANC-painike, Bluetooth-katkaisin



Instruction manuals and product support | Bedienungsanleitungen und Produktbetreuung | Manuels d'utilisation et assistance produit | Instrucciones de uso y soporte del producto | Manuali d'istruzioni e supporto prodotto | Bedieningsinstructies en productondersteuning | Manuais de instruções e assistência ao produto | Instrukcje obsługi i wsparcie produktowe | Brugsanvisninger og produkt hjælp | Käyttöohjeet ja tuuletuki

Pairing and connecting to an NFC device | Mit einem NFC-Gerät paaren und verbinden | Appairage et connexion à un appareil NFC | Sincronizar y conectar con un dispositivo NFC | Pairing e connessione a un dispositivo NFC | Met een NFC-toestel pairen en verbinden | Emparelhar e ligar a um dispositivo NFC | Parowanie i łączenie z urządzeniem NFC | Parring og tilslutning til en NFC-enhed | Laiteparin ja yhteyden muodostaminen NFC-laitteen kanssa

Pairing and connecting to a Bluetooth device | Mit einem Bluetooth-Gerät paaren und verbinden | Appairage et connexion à un appareil Bluetooth | Sincronizar y conectar con un dispositivo Bluetooth | Pairing e connessione a un dispositivo Bluetooth | Met een Bluetooth-toestel pairen en verbinden | Emparelhar e ligar a um dispositivo Bluetooth | Parowanie i łączenie z urządzeniem Bluetooth | Parring og tilslutning til en Bluetooth-enhed | Laiteparin ja yhdistäminen muodostaminen Bluetooth-laitteen kanssa

Switching the headphones on/off | Kopfhörer ein-/ausschalten | Activation/Désactivation du casque | Encender/apagar los auriculares | Accensione/spengimento delle cuffie | De hoofdtelefoon in-/uitschakelen | Ligar/desligar os auscultadores | Włączanie / wyłączenie słuchawek | Sådan tændes og slukkes hovedtelefonerne | Kuulokkeiden kytkeminen päälle ja pois päältä

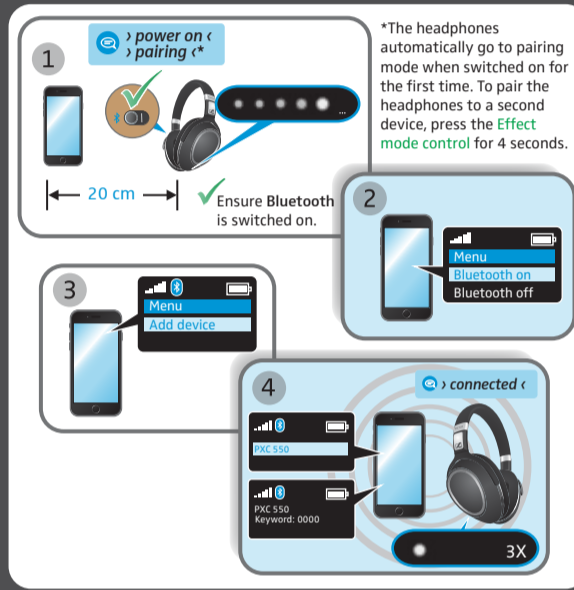


www.sennheiser.com
www.sennheiser.com/download



Sennheiser Communications A/S
Industriparken 27, DK-2750 Ballerup, Denmark
www.sennheiser.com

Printed in China, Publ. 05/16, A02

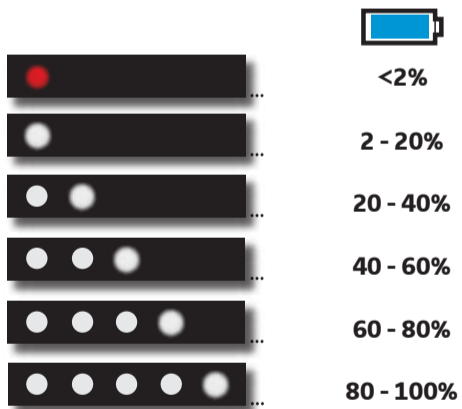


Battery LED display guide | Anleitung Akku-LED-Anzeige | Guide d'affichage des LED de la batterie | Guía de indicaciones del LED de la batería | Guida display LED a batteria | LED-indicatie batterijcapaciteit | Guia do indicador LED da bateria | Instrukcja wyświetlacza akumulatorowego LED | LED-display-guide for batteri | Akun LED-näytön toiminnan kuvaus

Using the audio cable (flight mode) | Audiokabel benutzen (Flugmodus) | Utilisation du câble audio (mode Avion) | Usar el cable de audio (modo de avión) | Utilizzo del cavo audio (modalità aereo) | De audiokabel gebruiken (vliegtuigmodus) | Utilizar o cabo áudio (modo de voo) | Używanie przewodu audio (tryb samolotowy) | Sådan bruges lyd-kablet (flymodus) | Audiokaapelin käyttö (lentotila)

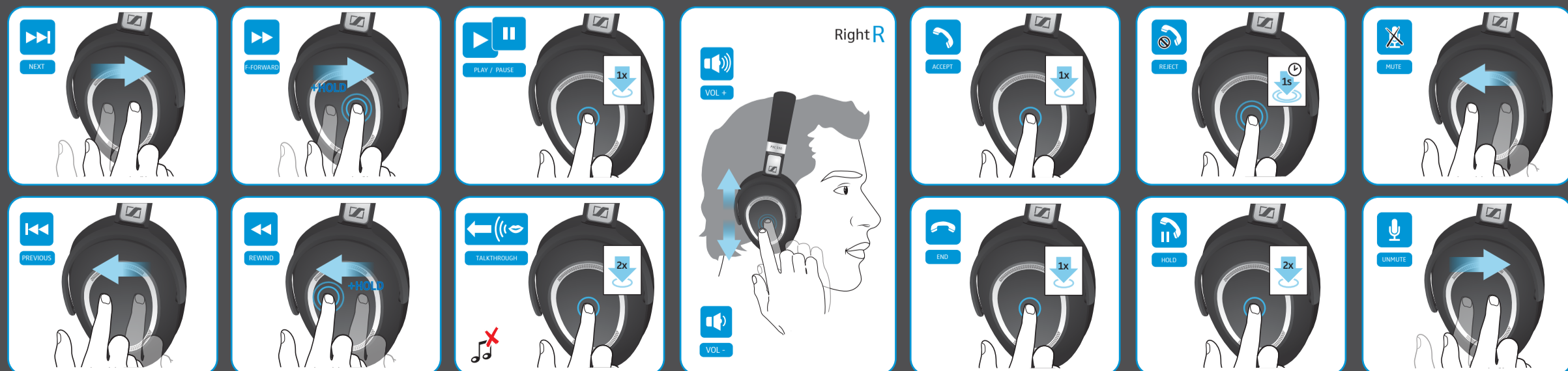
Folding and storing | Falten und aufbewahren | Pliage et rangement | Plegar y guardar | Piegare e conservare | Opvouwen en opbergen | Dobrar e guardar | Składanie i przechowywanie | Sammenfoldning og opbevaring | Taittaminen kokoon ja säilyttäminen

Sennheiser CapTune app available for more functions | Application Sennheiser CapTune disponible pour plus grand nombre de fonctions | App CapTune de Sennheiser disponible para más funciones | L'app Sennheiser CapTune è disponibile con nuove funzioni | Sennheiser CapTune app beschikbaar voor meer functies | Aplicação CapTune da Sennheiser disponível para outras funções | Dostępna aplikacja Sennheiser CapTune z dodatkowymi funkcjami | Sennheiser CapTune-app er til rådighed for flere funktioner | Saatavissa on Sennheiser CapTune -sovellus, joka sisältää monia lisätoimintoja



Music functions* | Musikfunktionen* | Fonctions musicales* | Funciones de música* | Funzioni musica* | Muziekfuncties* | Funções de música* | Funkcje odtwarzania muzyki* | Musikfunktioner* | Musiikkitoiminnot*

Call functions* | Anruffunktionen* | Fonctions d'appel* | Funciones de llamada* | Funzioni chiamate* | Telefoonfuncties* | Funções de chamadas* | Funkcje połączeń telefonicznych* | Opkaldsfunktioner* | Puhelutoiminnot*



*Refer to the user manual for the complete functions list. | Die vollständige Liste der Funktionen finden Sie in der Bedienungsanleitung. | Reportez-vous au manuel utilisateur pour obtenir la liste complète des fonctions. | Consulte el manual del usuario para la lista completa de funciones. | Per l'elenco completo delle funzioni, consultare il manuale utente. | Raadpleeg de gebruiksaanwijzing voor de complete lijst met functies. | Consulte o manual do utilizador para obter a lista completa de funções. | Kompletna lista funkcji – patrz instrukcja obsługi. | Se brugervejledningen for en liste over alle funktioner. | Täydellinen toimintojen luettelo sisältyy käyttöohjeeseen.

PXC 550 Wireless Headphones



SCBT5

Quick Guide
Σύντομος οδηγός
Snabbguide
Краткая инструкция
Hızlı kılavuz

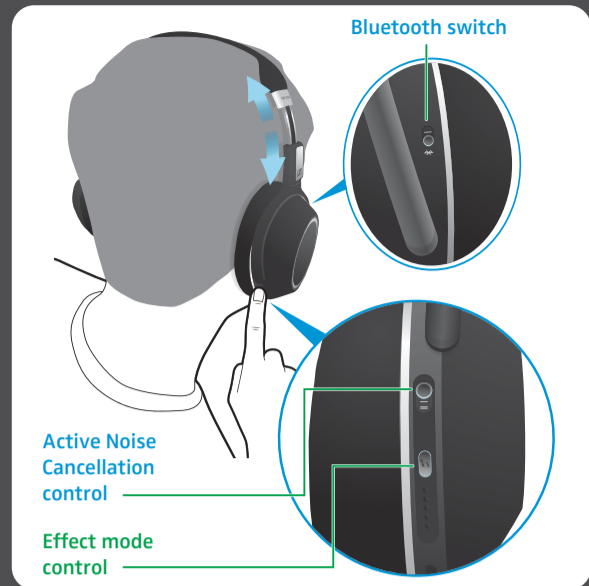
クイックガイド
快速入门说明书
快速指南
빠른 안내서
Panduan ringkas



Package includes | Περιεχόμενα πακέτου | Paketet innehåller | Комплект поставки | Ambalaj içeriği | パッケージに同梱されている品目 | 套装包括 | 包装内含 | 포장 내용물 | Paket termasuk

Charging the headphones | Φόρτιση των ακουστικών | Ladda dina hörlurar | Зарядка аккумуляторов наушников | Kulaklık setini şarj etme | ヘッドフォンを充電する | 给耳机充电 | 为耳机充电 | 헤드폰 충전하기 | Mengisi baterai headphone

Sound mode, ANC button, Bluetooth switch | Λειτουργία ήχου, πλήκτρο ANC, διακόπτης Bluetooth | Ljudläge, ANC-knapp, Bluetooth brytare | Режим звука, кнопка шумоподавления, выключатель Bluetooth | Ses modu, ANC düğmesi, Bluetooth şalteri | サウンドモード、ANC ボタン、Bluetooth スイッチ | 音效模式、ANC 按钮、蓝牙开关 | 音效模式 ANC 按钮、蓝牙开关 | 사운드 모드, Bluetooth 스위치 | Mode suara, Tombol ANC, Sakelar Bluetooth



Instruction manuals and product support | Εγχειρίδια οδηγών και υλοστηρίξη προϊόντος | Bruksanvisningar och produkt-support | Инструкция по эксплуатации и техническая поддержка | Kullanma kılavuzları ve ürün desteği | 取扱説明書と製品のサポート | 操作手册和产品支持 | 使用說明書和產品支援 | 사용 설명서 및 제품 지원 | Manual petunjuk, dan dukungan produk

Pairing and connecting to an NFC device | Ζεύξη και σύνδεση σε συσκευή NFC | Anslut till en NFC-enhet | Соединение и подключение к устройству NFC | NFC cihazına eşleşme ve bağlanma | NFC 機器とのペアリングと接続 | 与一个 NFC 设备配对并连接 | 配对和连接到 NFC 設備 | 페어링 및 NFC 장비에 연결 | Waktu pengisian

Pairing and connecting to a Bluetooth device | Ζεύξη και σύνδεση σε συσκευή Bluetooth | Anslut till en Bluetooth-enhet | Соединение и подключение к устройству Bluetooth | Bluetooth cihazına eşleşme ve bağlanma | Bluetooth 機器とのペアリングと接続 | 与一个蓝牙设备配对并连接 | 配对和连接到蓝牙設備 | 페어링 및 블루투스 장비에 연결 | Mempasangkan dan menyambungkan ke perangkat Bluetooth

Switching the headphones on/off | Ενεργοποίηση/απεργοποίηση των ακουστικών | Hörlurars slås på/av | Включение/выключение наушников | Kulaklıkları açma/kapatma | ヘッドホンのオン/オフの切り替え | 打开/关闭耳机电源 | 開/關頭戴式耳機 | 헤드폰 켜기/끄기 전환 | Menyalakan/mematikan headphone

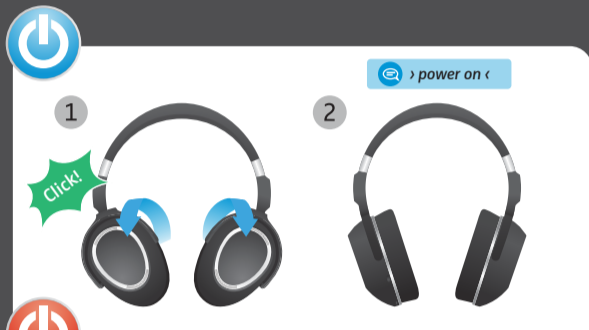
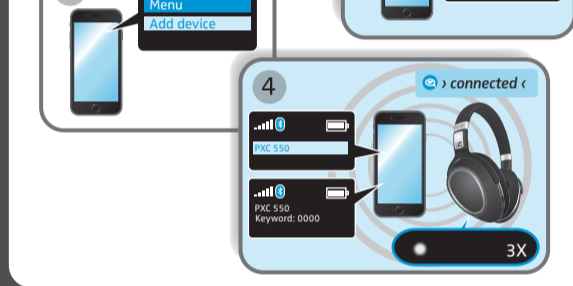
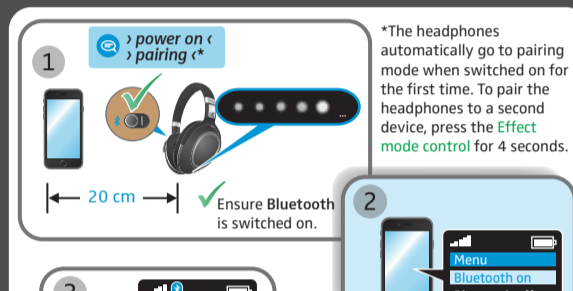
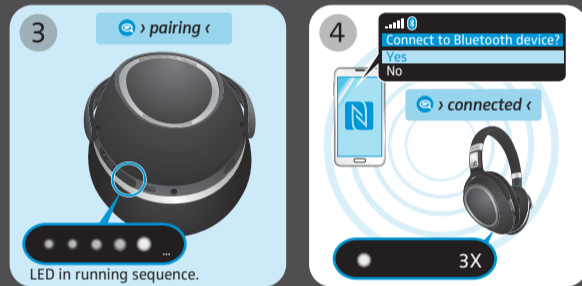
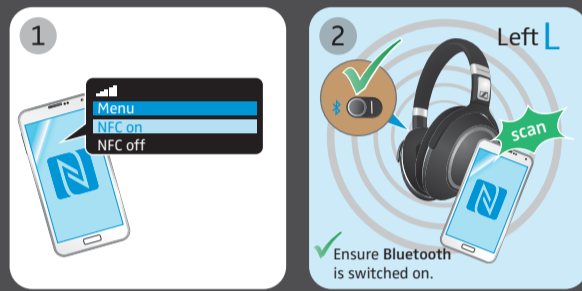


www.sennheiser.com
www.sennheiser.com/download



Sennheiser Communications A/S
Industriparken 27, DK-2750 Ballerup, Denmark
www.sennheiser.com

Printed in China, Publ. 05/16, A02

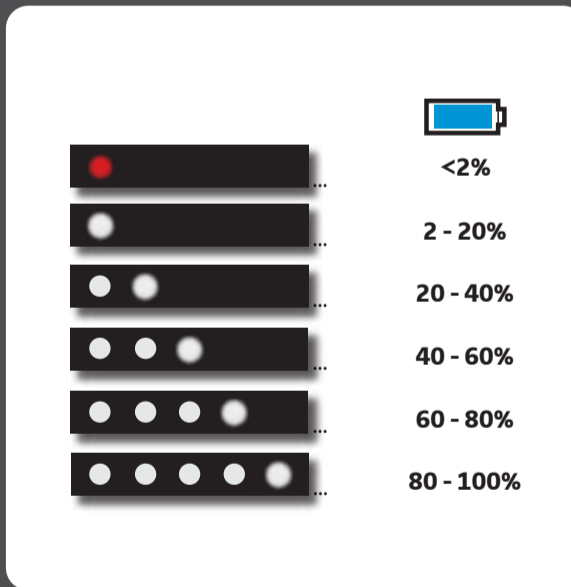


Battery LED display guide | Οδηγός ενδείξεων LED μπαταρίας | Batteri LED display guide | Индикация состояния батареи | Pil LED gösterim kılavuzu | 電池 LED 表示ガイド | 電池 LED 显示指南 | 電池 LED 顯示指南 | 배터리 LED 디스플레이 가이드 | Panduan tampilan LED baterai

Using the audio cable (flight mode) | Χρήση καλωδίου ήχου (λειτουργία πτήσης) | Använd ljudkabeln (flygplansläge) | Применение аудиокабеля (автономный режим) | Ses kablosunu kullanma (uçak modu) | オーディオケーブルの使用 (フライトモード) | 使用音频线 (飞行模式) | 使用音訊連接線 (飛行模式) | 오디오 케이블 사용 (비행 모드) | Menggunakan kabel audio (mode penerbangan)

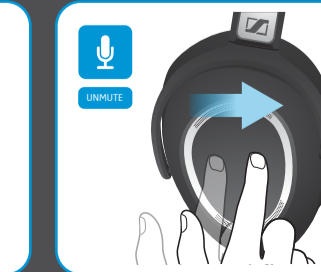
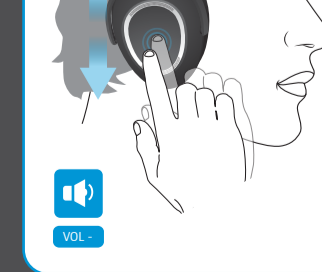
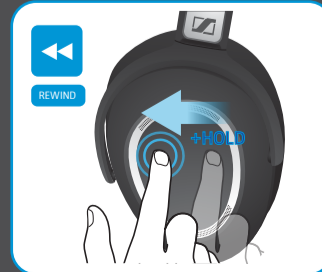
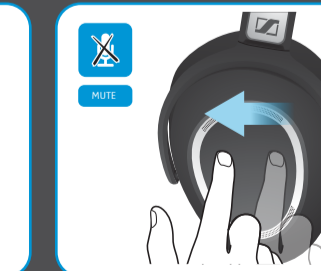
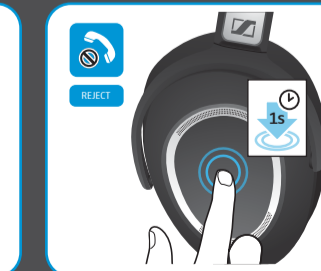
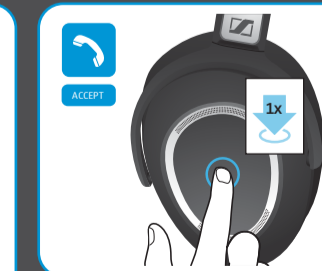
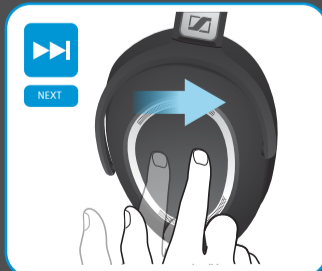
Folding and storing | Δίπλωμα και αποθήκευση | Förpackning och förvaring | Складирование | Katlama ve saklama | 折りたためと保管 | 折疊和存放 | 折疊及存放 | 접기 및 보관 | Melipat dan menyimpan

Sennheiser CapTune app available for more functions | Εφαρμογή CapTune της Sennheiser διαθέσιμη για περισσότερες λειτουργίες | Sennheiser CapTune app nu tillgänglig för flera funktioner | Программа Sennheiser CapTune для дополнительных функций | Sennheiser CapTune app'i ek işlevler için kullanılabılır | センハイザー CapTune アプリがより多くの機能を提供します | 森海塞尔 CapTune 应用程序提供更多功能 | 추가 기능이 가능한 Sennheiser CapTune 앱 | Aplikasi Sennheiser CapTune tersedia untuk beberapa fungsi lainnya



Music functions* | Λειτουργίες μουσικής* | Musik funktioner* | Функции прослушивания музыки* | Müzik işlevleri* | ミュージック機能* | 音乐功能* | 音樂功能* | 음악 기능* | Fungsi musik*

Call functions* | Λειτουργίες κλήσης* | Ring funktioner* | Функции телефона* | Çağrı işlevleri* | 通話機能* | 电话功能* | 通話功能* | 통화 기능* | Fungsi panggilan*



*Refer to the user manual for the complete functions list. | Για την πλήρη λίστα λειτουργιών ανατρέξτε στο εγχειρίδιο χρήστη. | För en komplett lista av funktioner se bruksanvisningen. | Подробнее смотрите инструкцию по эксплуатации. | İşlevlerin tam listesi için kullanma kılavuzuna başvurun. | 完全な機能のリストについては、ユーザーマニュアルを参照してください。 | 参阅用户手册查看完整的功能列表。 | 参考用户手册查看完整的功能列表。 | 전체 기능 목록은 사용자 설명서를 참조하십시오. | Merujuk kepada manual pengguna untuk daftar fungsi lengkap.

PXC 550 Wireless Headphones



SCBT5

Quick Guide

Бърз наръчник
Stručná příručka
Kıırhııshed
Gyors ismertető
Teoir Thapa

Isă pamăciba
Trumpasıs vadovas
Gwida fil-Qosor
Ghid rapid
Rýchly spriedovca
Hitri vodič



Instruction manuals and product support | Наръчници с инструкции и поддръжка на продукта | Návod k použití a podpora výrobku | Kasutusjuhised ja tootetugi | Használati utasítások és terméktámogatás | Lámhleabhair agus tacaíocht don táirge | Instrucțiunı rokasgrámatas un izstrádájuma atbalsts | Naudojimo instrukcijos ir produkto aptarnavimas | Manwalı ta' struzzjoni u appoggı tal-prodott | Manuale cu instrucțiunı și suport pentru produs | Návod na použitie a produktová podpora | Priročniki za uporabo in podpora za izdelke



www.sennheiser.com
www.sennheiser.com/download



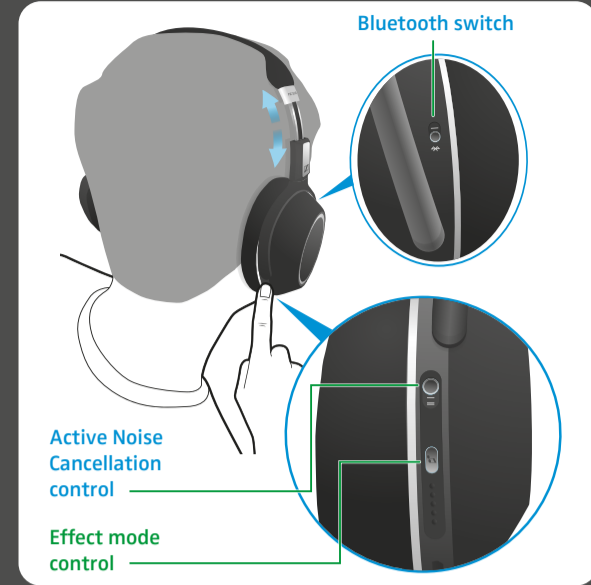
Sennheiser Communications A/S
Industriparken 27, DK-2750 Ballerup, Denmark
www.sennheiser.com

Printed in China, Publ. 05/16, A02

Package includes | Съдържание на опаковката | Balení obsahuje | Komplektis on | A csomag tartalma | Áírítear sa phacáiste | Lepakujomá ietılıpst | Pakuotės turinys | Il-pakkett jinkludi | Conținutul pachetului | Balenie obsahuje | Vsebina paketa

Charging the headphones | Зареждане на слушалките | Nabijeni sluchátek | Kórvaklappide laadimine | A fejhallgató feltöltése | Na cluasáin a luchtú | Austinu uzláde | Ausiniu krovimas | Il-pakkett jinkludi | Incárcarea căștilor audio | Nabijanie slúchadiel | Polnjenje slušalk

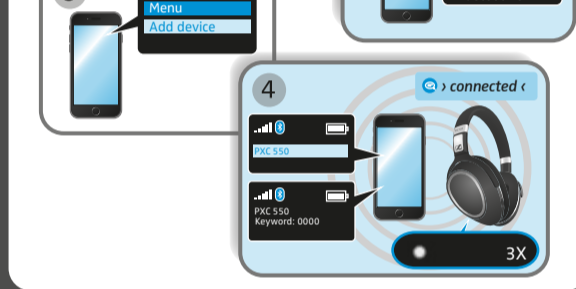
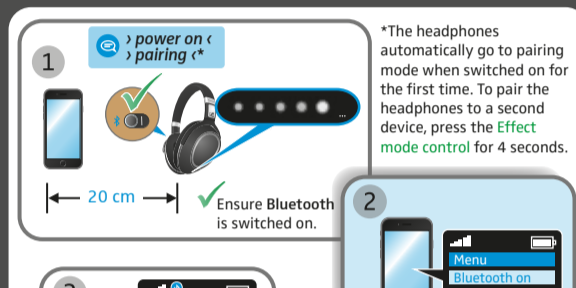
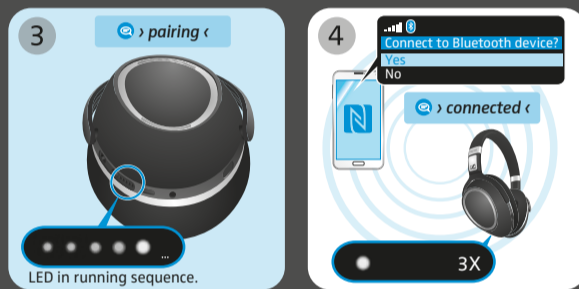
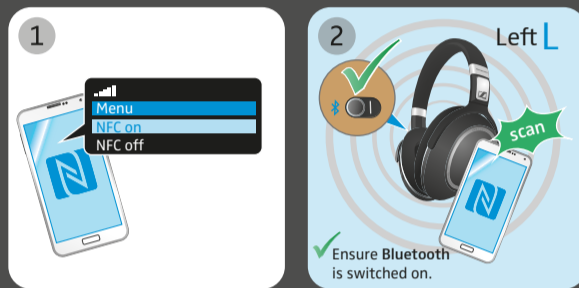
Sound mode, ANC button, Bluetooth switch | Режим на звук, ANC бутон, Bluetooth превключвател | Režim zvuku, tlačítko ANC, spínač Bluetooth | Helirežiim, ANC-nupp, Bluetoothi lüüti | Hangüzemmód, ANC gomb, Bluetooth kapcsoló | Modh fuaime, cnaípe ANC, lasc Bluetooth | Skaņas režīms, ANC poga, Bluetooth slēdzis | Garso režīmas, ANC mygtukas, „Bluetooth“ jungiklis | Modalitá tal-hoss, buttuna ANC, swiçh Bluetooth | Mod sunet, buton ANC (eliminarea zgomotului de fond), comutator Bluetooth | Režim zvuku, ANC tlačidlo, Bluetooth spinaç | Zvoçni naçin, gumb ANC, stikalo Bluetooth



Pairing and connecting to an NFC device | Сдвояване и свързване към NFC устройства | Párování a připojení k přístroji NFC | Kokkuühendamine ja NFC-seadmega ühenduse loomine | Párosítás és kapcsolódás egy NFC készülékhez | Péireáil agus nascadh le gléas NFC | Pieslégšana un pievienošana NFC ierīcei | Siejimas ir prijungimas prie „NFC“ įrenginio | Pari u konnessjoni ma' apparat NFC | Împerecherea și conectarea la un dispozitiv NFC (de schimb de date la mică distanță) | Spárovanie a pripojenie k NFC zariadeniu | Seznanjanje in vzpostavitev povezave z napravo NFC

Pairing and connecting to a Bluetooth device | Сдвояване и свързване към Bluetooth устройство | Párování a připojení k přístroji Bluetooth | Kokkuühendamine ja Bluetooth-ühenduse loomine teise seadmega | Párosítás és kapcsolódás egy Bluetooth készülékhez | Péireáil agus nascadh le gléas Bluetooth | Pieslégšana un pievienošana Bluetooth ierīcei | Siejimas ir prijungimas prie „Bluetooth“ įrenginio | Pari u konnessjoni ma' apparat Bluetooth | Împerecherea și conectarea la un dispozitiv Bluetooth | Spárovanie a pripojenie k Bluetooth zariadeniu | Seznanjanje in vzpostavitev povezave z napravo Bluetooth

Switching the headphones on/off | Включване/изключване на слушалките | Zapínání a vypínání sluchátek | Kórvaklappide sisse/välja lülitamine | A fejhallgató be-/kikapcsolása | Na cluasáin a chasadh air/as | Austinu ieslégšana/izslégšana | Ausiniu įjungimas ir išjungimas | Tixghel/titfi l-headphones | Pornirea și oprirea căștilor audio (on/off) | Zapínanie/vypínanie slúchadiel | Vklp/izklop slušalk

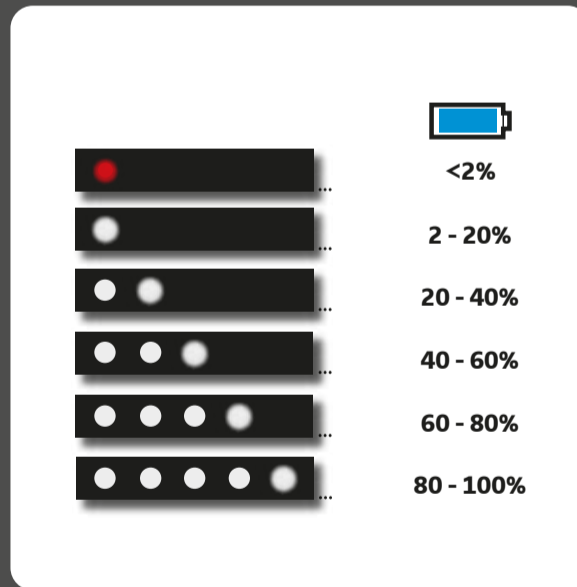


Battery LED display guide | Указание за Дисплей със светодиоди за батерия | LED displej akumulátoru | LED-ekraani akunäidik | Az akkumulátor LED-kijelzőjének ismertetése | Treoir taispeántais LED ceallra | Baterijas LED displeja pamācība | Baterijos šviesos indikatorių legenda | Gwida tal-wiri tal-batterija LED | Ghid pentru afișajul cu leduri al bateriei | Spriedovca LED displejom batērie | Zaslonski vodič za baterijsko svetilko LED

Using the audio cable (flight mode) | Използване на аудио кабел (режим полет) | Použití audio kabelu (režim v letadle) | Audiokaabli kasutamine (lennukirežiim) | Az audiokábel használatá (repülési üzemmód) | An cábła fuaime a úsáid (modh eitilte) | Audiokabeļa izmantošana (lidmašīnas režīms) | Garso kabelio naudojimas (skrydžio režīmas) | L-užu tal-kejbil tal-awdjo (modalitá tat-titjira) | Utilizarea cablului audio (mod zbor) | Použitie audio kábla (lietadlový režim) | Uporaba avdio kabla (letalski naçin)

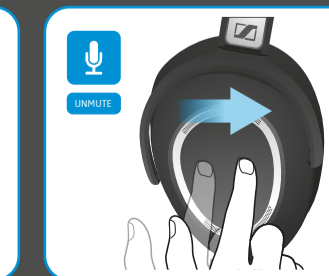
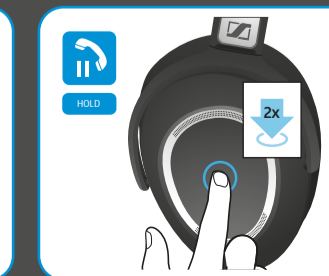
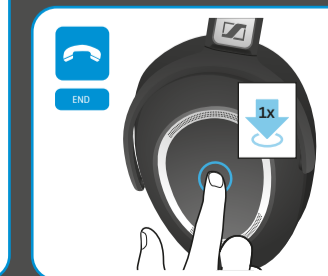
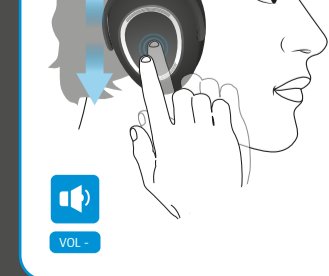
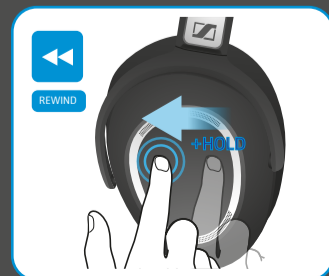
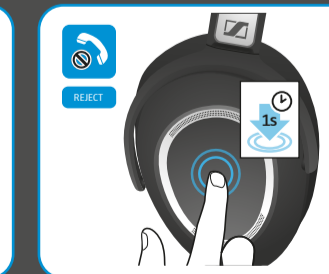
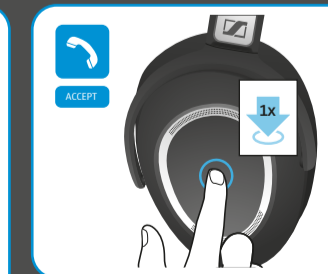
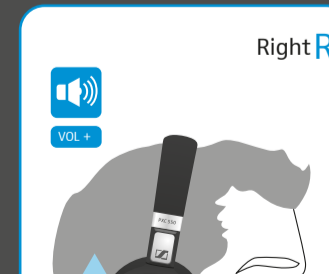
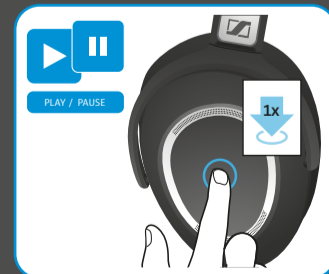
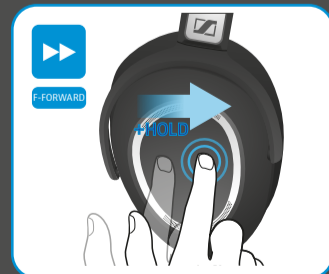
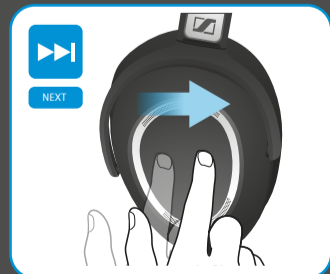
Folding and storing | Сгъване и съхранение | Sklápění a ukládání | Kokkupane ja hoitudamine | Összehajtás és tárolás | Filleadh agus stóráil | Salocisión a gblašana | Lankstymas ir saugojimas | Tiwi hñin | Împachetarea și depozitarea | Zloženie a uskladnenie | Zlaganje in shranjevanje

Sennheiser CapTune app available for more functions | Приложението Sennheiser CapTune се предлага за допълнителни функции | Dalši funkce k dispozici pomoci aplikace CapTune spoločnosti Sennheiser | Rakendus Sennheiser CapTune võimaldab kasutada lisafunktsioone | Sennheiser CapTune alkalmazás további funkciókhoz | Tá aip Sennheiser CapTune ar fáil de bhreis feidhmeanna | Papildu funkciám pieejama Sennheiser CapTune lietotne | „Sennheiser CapTune“ programa suteikia daugiau funkciju | Sennheiser CapTune app disponibbli ghal aktar funzjonijiet | Pentru mai multe funcții este disponibilă aplicația CapTune de la Sennheiser | Aplikácia Sennheiser CapTune dostupná pre viacero funkcií | Aplikacija Sennheiser CapTune je na voljo za več funkcij



Music functions* | Музикални функции* | Hudební funkce* | Muusikafunktsioonid* | Zenei funkciók* | Feidhmeanna ceoil* | Muzikas funkcijas* | Muzikos funkcijos* | Funzjonijiet tal-mużika* | Funcții pentru muzică* | Hudobné funkcie* | Funkcije za glasbo*

Call functions* | Функции за обаждания* | Telefonní funkce* | Kõne funktsioonid* | Hívási funkciók* | Feidhmeanna glao* | Zvana funkcijas* | Skambučių funkcijos* | Funzjonijiet taç-çempil* | Funcții de apelare* | Funkcie volania* | Funkcije za klicanje*



*Refer to the user manual for the complete functions list. | Направете справка в наръчника на потребителя за пълния списък с функции. | Úplný seznam funkcí naleznete v uživatelské příručce. | Kõigi funktsioonide loetelu on kasutusjuhistes. | A teljes funkciólista a felhasználói kézikönyvben található. | Féach ar lámhleabhair an úsáideora do liosta iomlán na bhfeidhmeanna. | Pllnu funkciju sarakst skatiet lietotāja instrukcijā. | Visā funkciju sarakšā galite rasti naudotojo vadove. | Irreferi ghal manual tal-užu ghal-lista shiha ta' funzjonijiet. | Consultați acest manual pentru lista completă de funcții. | Úplný zoznam funkcií nájdete v návode na použitie. | Za popoln seznam funkcij glejte navodila za uporabo.