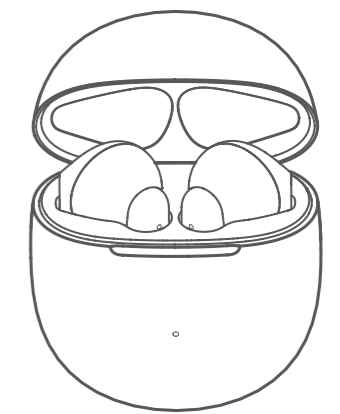


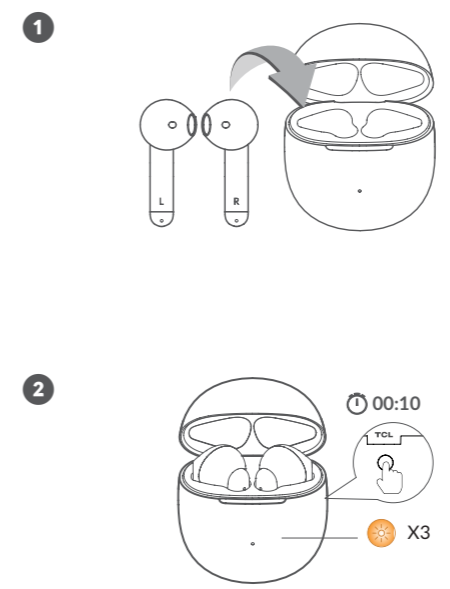
## Začněme! • Začnime!



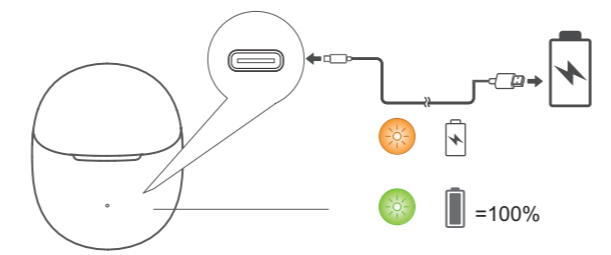
### TCL MOVEAUDIO S200 TW20

Rychlá uživatelská příručka  
Rýchla používateľská príručka

## 9. Resetování • Resetovanie

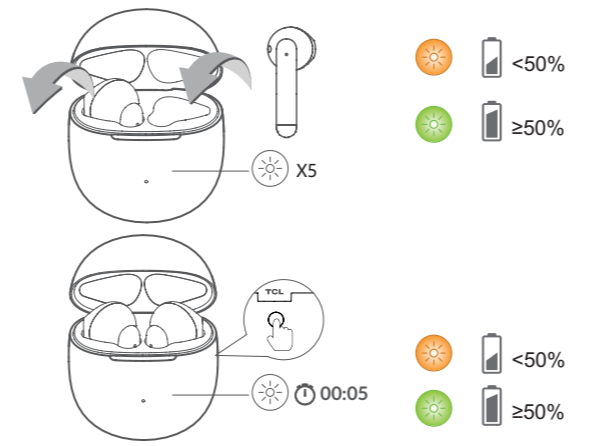


## 8. Indikace diodami LED Indikácia LED diódami

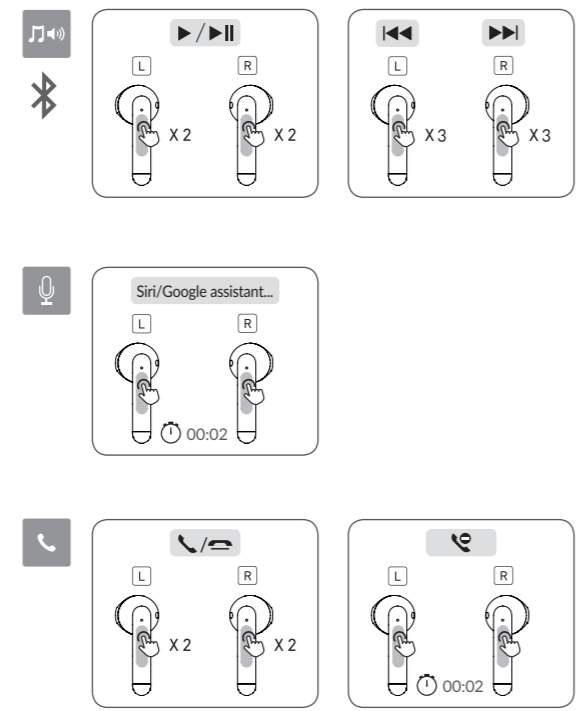


LED dioda indikuje nabití sluchátek při uložení nebo vyjmutí sluchátek z pouzdra. Při stisknutí tlačítka nebo otevření či zavření pouzdra se zobrazí zbylá kapacita nabití pouzdra.

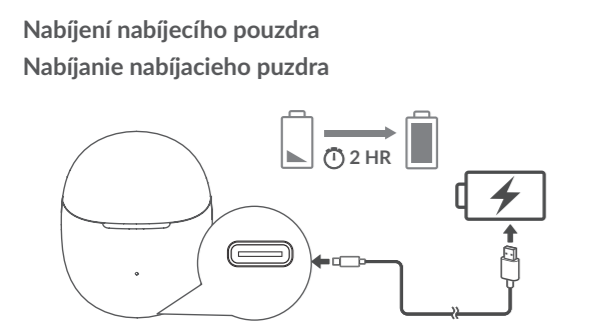
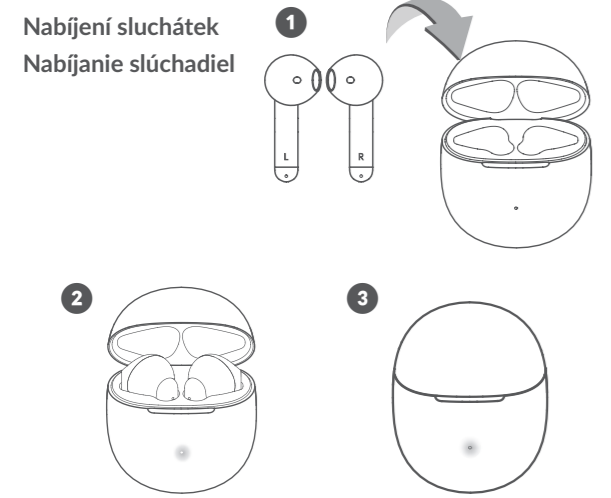
LED dióda indikuje nabitie slúchadiel pri vložení slúchadiel do puzdra alebo vybratí slúchadiel z neho. Po stlačení tlačidla alebo otvorení či zatvorení puzdra sa zobrazí zostávajúca kapacita nabitia puzdra.



## 7. Ovládání dotykem Ovládanie dotykom



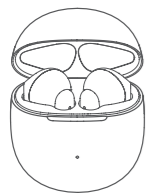
## 6. Nabíjení • Nabíjanie



Nabíjení sluchátek  
Nabíjanie slúchadiel

Nabíjení nabíjecího pouzdra  
Nabíjanie nabíjacieho puzdra

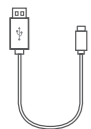
## 1. Obsah balení • Obsah balenia



Nabíjecí pouzdro a sluchátka  
Nabíjacie puzdro a slúchadlá

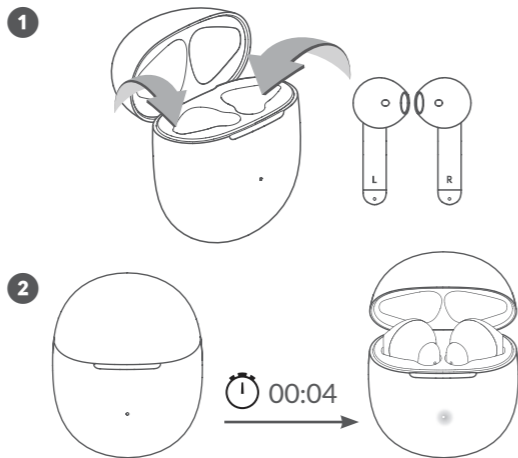


Rychlá uživatelská příručka  
Rýchla používateľská príručka



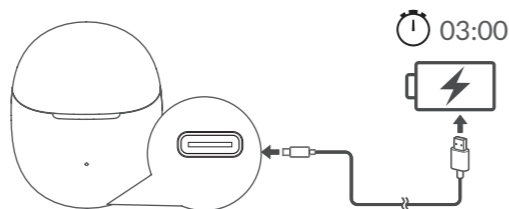
USB kabel  
USB kábel

## 2. Aktivace • Aktivácia



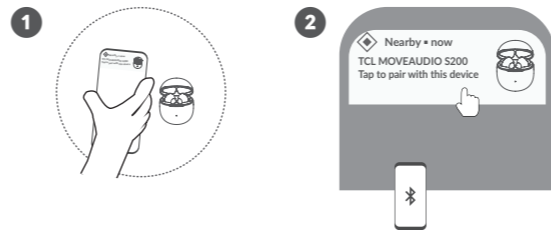
Pokud sluchátka nelze aktivovat. Nabíjejte chvíli sluchátka a poté opakujte proces aktivace.

Ak slúchadlá nemožno aktivovať. Nabíjajte chvíľku slúchadlá a potom opakujte proces aktivácie.

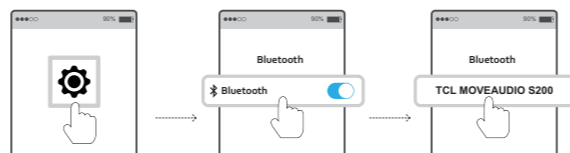


## 3. Párování • Párovanie

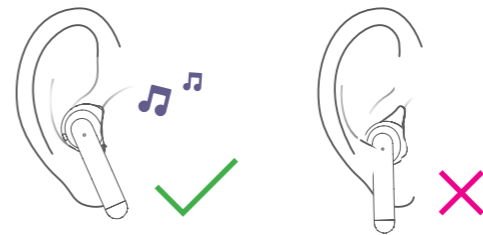
Rychlé párování Google  
Rýchle párovanie Google



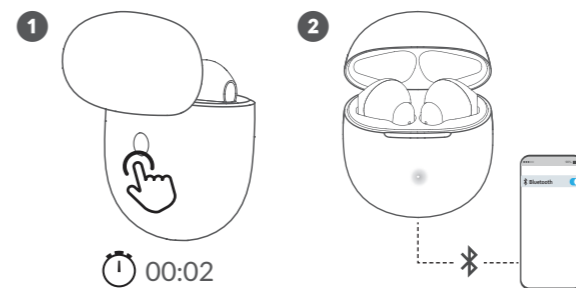
Ruční párování  
Ručné párovanie



## 4. Instrukce pro nošení Pokyny na nosenie



## 5. Připojení k ostatním zařízením Pripojenie k ostatným zariadeniam



Pro zobrazení celé uživatelské příručky ve všech jazycích nebo pro nápovědu přejděte na [www.tcl.com](http://www.tcl.com)  
Ak chcete zobraziť celú používateľskú príručku vo všetkých jazykoch alebo pomocníka, prejdite na [www.tcl.com](http://www.tcl.com)

2020 © TCL Communication Ltd. Všechna práva vyhrazena.  
2020 © TCL Communication Ltd. Všetky práva vyhradené.