

Uživatelský manuál pro reproduktory Fenda HT-330

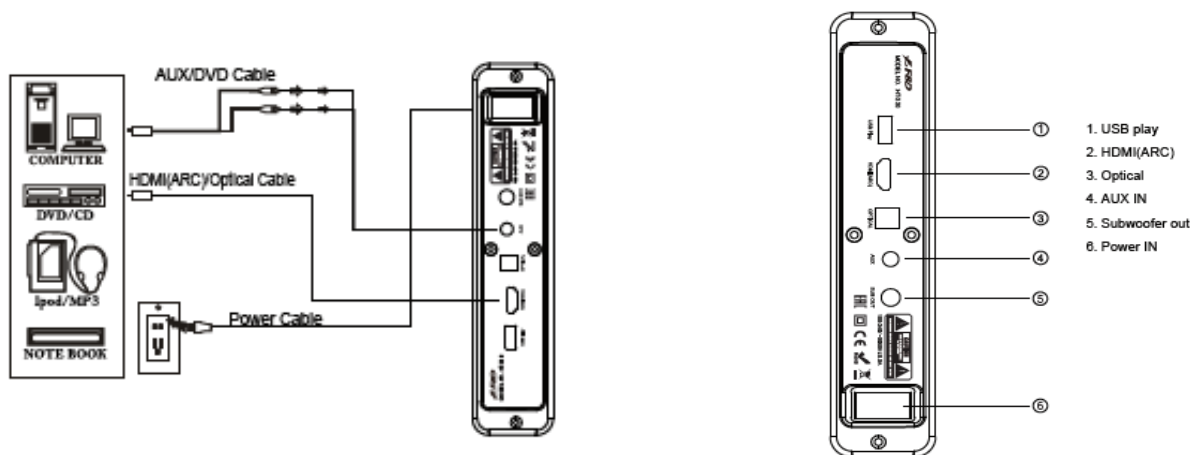
UPOZORNĚNÍ:

Nevystavujte zařízení vysoké teplotě nebo nadměrné vlhkosti, stříkající nebo kapající vodě/dešti. Zabraňte pádu a neúměrnému zatížení. Nikdy zařízení nerozebírejte a neopravujte – při neodborném zásahu hrozí nebezpečí zranění nebo úrazu elektrickým proudem. V případě, že dojde k náhodnému vniknutí kapaliny do zařízení, okamžitě ho vypněte. V případě nutnosti opravy vyhledejte odborný autorizovaný servis. Jakmile zařízení delší dobu nepoužíváte, odpojte jej ze sítě. Nevystavujte zařízení kapkám vody, stříkající nebo kapající vodě. Nepokládejte na zařízení žádné předměty s tekutinou. Reproduktory vyžadují chlazení, uložte je minimálně 20 mm od stěny nebo police. Zařízení neprovozujte při teplotách vyšších než 35 °C nebo v nadmořské výšce vyšší než 2.000 m.

OBSAH BALENÍ:

Reproduktory (1 set), 3,5mm – RCA stereo kabel (1 ks), Dálkový ovladač (1ks), Návod na obsluhu (1 ks), Napájecí kabel (1 ks), Baterie (AAA), Balení hmoždinek a šroubů pro montáž na zeď (1 sada)

SCHÉMA ZAPOJENÍ PRODUKTU:

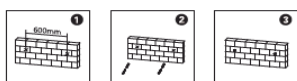


TLAČÍTKA NA DÁLKOVÉM OVLADAČI:

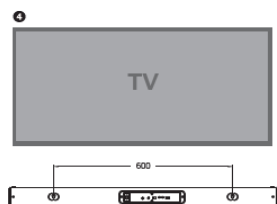
Zapnutí/ vypnutí zařízení
Source – přepínání mezi vstupy
Mute - potlačení zvuku
Zvýšení/ snížení hlavního zvuku
Přehrávání/ pozastavení
Treble – nastavení výšek
Bass – nastavení basů



MONTÁŽ NA ZEDĚ:



1. Označte si tužkou pomocí vodováhy na zdi rozteče vzdálené 60 cm po horizontále
2. Vyvrtejte otvory a umístěte do nich hmoždinky
3. Do hmoždinek zašroubujte šrouby a nechte je viditelné 2 mm od zdi



PŘEHŘÁVÁNÍ PŘES BLUETOOTH:

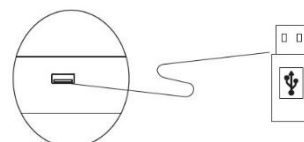
Na mobilním koncovém zařízení, které chcete spojit s F&D HT-330, musí být aktivován Bluetooth. Koncový mobilní přístroj musí podporovat A2DP Bluetooth. Koncový mobilní přístroj musí být v dosahu HT-330 (max.15m).

Pro přehrávání přes Bluetooth pokračujte následujícími kroky:

1. Zvolte BT
2. Na displeji se objeví BT
3. Nyní máte 30 sekund zaregistrovat své mobilní koncové zařízení.
4. Spusťte vyhledávání na svém mobilním koncovém zařízení.
5. Požaduje-li mobilní zařízení přístupový kód, zadejte „0000“.
6. Po odsouhlasení se zařízení automaticky připojí. Na displeji se poté objeví ikona BT.

Upozornění: Naposledy připojené zařízení k F & D systému se automaticky připojí, pokud je aktivována funkce Bluetooth a bylo zvoleno přehrávání přes Bluetooth. V tomto případě se objeví zpráva BT. 2. Spusťte přehrávání média na svém mobilním koncovém zařízení.

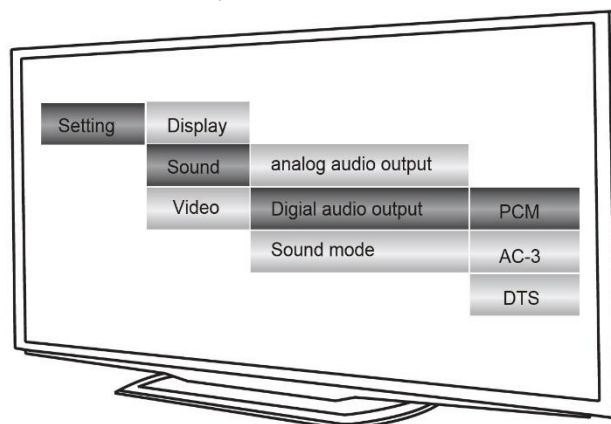
USB VSTUP: Zapojte USB médium. Čtečka karet podporuje max. 32 GB stejně jako MP3/WMA duální dekodovací formáty. Přehrávejte hudbu (viz. funkce na dálkovém ovládní).



AUX VSTUP: Krátkým stisknutím tlačítka Source (Zdroj) se přepnete do režimu AUX. Připojte reproduktor signálním kabelem k výstupnímu rozhraní, jako je např. TV, počítač, mobilní telefon atd. Při poslouchání hudby upravte hlasitost.

HDMI(ARC) VSTUP: Připojte TV s HDMI(ARC) portem přes HDMI kabel. Ujistěte se, že máte nastaven HDMI(ARC) mód jako digitální výstup na Vašem zařízení. Při poslouchání hudby upravte hlasitost.

OPTICKÝ VSTUP: Krátkým stisknutím tlačítka Source (Zdroj) se přepnete do Optického režimu. Připojte reproduktor optickým signálním kabelem. Při poslouchání hudby upravte hlasitost. Ujistěte se, že na svém přehrávacím zařízení jako je Blu-ray DVD, TV, video přehrávač atd. máte nastaven výstup „PCM mode (režim)“. Viz. obrázek vpravo.



SPECIFIKACE:

Výstupný výkon (RMS): 80 W (40W + 2x 20 W)
Frekvenční rozsah: 20 Hz -20 kHz
Rozměry: subwoofer 345 x 331 x 190 mm, soundbar 898 x 101 x 68 mm

ŘEŠENÍ PROBLÉMŮ:

Stav	Možný problém	Možné řešení
Systém se nedá zapnout	Není připojený napájecí kabel	Zkontrolujte připojení do sítě
Nízká hlasitost reprodukce	Nastavení hlasitosti na nízkou úroveň	Zvyšte hlasitost repro nebo vstupního zařízení
Nefunguje dálkový ovládač	Vybité baterie	Vyměňte baterie v dálkovém ovládači. Pozor na správnou polaritu při výměně
Žádný zvuk	Audio zařízení nedává signál	Zkontrolujte připojený zdroj signálu
Žádný zvuk	Nesprávně připojený/poškozený kabel	Zkontrolujte připojení / vyměňte kabel
Žádný zvuk	Velká vzdálenost pro BT	Uložte zařízení blíže k reproduktorům
Žádný zvuk	Nespárované BT zařízení	Restartujte reproduktory a vykonajte opětovné spárování
Nedá se připojit PC/NBK přes BT	Nesprávný BT driver / software	Pokuste se nainstalovat správný software ve Vašem PC