



NÁVOD K OBSLUZE

Bezpečnost a reference

Televizor LED*

* Televizor LED LG používá obrazovku LCD s podsvětlením diodami LED.

Před uvedením zařízení do provozu si pečlivě prostudujte tento návod a uložte jej pro budoucí potřebu.



* M F L 0 0 0 0 0 0 0 0 *

(1801-REV00)

www.lg.com

Autorská práva © 2018 LG Electronics Inc. Všechna práva vyhrazena.

Varování! Bezpečnostní Pokyny



UPOZORNĚNÍ

RIZIKO ÚRAZU ELEKTRICKÝM PROUDEM – NEOTVÍREJTE



UPOZORNĚNÍ : Z DŮVODU OMEZENÍ RIZIKA ÚRAZU ELEKTRICKÝM PROUDEM NEDEMONTUJTE KRYT NEBO ZADNÍ ČÁST PRODUKTU. PRODUKT NEOBSAHUJE ŽÁDNÉ SOUČÁSTI, KTERÉ BYSTE MOHLI SAMI OPRAVIT. VEŠKERÉ OPRAVY PRODUKTU SVĚŘTE KVALIFIKOVANÝM PRACOVNÍKŮM SERVISU.

 Účelem tohoto symbolu je upozornit uživatele na přítomnost neizolovaného, „nebezpečného napětí“ pod krytem produktu, které může být dostatečně vysoké na to, aby představovalo pro člověka riziko úrazu elektrickým proudem.

 Účelem tohoto symbolu je upozornit uživatele na důležité pokyny k provozu a údržbě (servisní pokyny), které se nacházejí v tištěných materiálech přiložených k produktu.

VAROVÁNÍ : ZA ÚČELEM SNÍŽENÍ RIZIKA POŽÁRU A ÚRAZU ELEKTRICKÝM PROUDEM NEVYSTAVUJTE TENTO PRODUKT PŮSOBNÉ DEŠTĚ ANI VLHKOSTI.

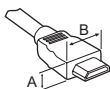
- ZAMEZTE VZNIKU POŽÁRU A VŽDY UDRŽUJTE SVÍČKY ČI JINÉ ZDROJE OTEVŘENÉHO OHNĚ V DOSTATEČNÉ VZDÁLENOSTI OD PRODUKTU.
 - **Neumísťujte televizor a dálkový ovladač v následujících prostředích:**
 - Nevystavujte produkt přímému slunci.
 - Místo s vysokou vlhkostí, např. koupelna
 - Blízko tepelných zdrojů, např. kamen a dalších zařízení, která produkují teplo.
 - Blízko kuchyňské linky nebo zvlhčovače vzduchu, kde může být snadno vystaven páře nebo oleji.
 - Místo vystavené dešti nebo větru.
 - Nevystavujte přístroj kapající nebo stříkající vodě a neumísťujte předměty naplněné kapalinou, jako jsou vázy nebo šálky, na přístroj nebo nad něj (např. na polici nad zařízením).
 - Neumísťujte TV do blízkosti hořlavých předmětů, jako je benzin nebo svíčky, ani nevystavujte TV přímému proudění vzduchu klimatizace.
 - Neinstalujte v mimořádně prašných místech.
- Jinak může dojít k požáru, úrazu elektrickým proudem, vznícení/explozi, závadě nebo deformaci produktu.

- **Ventilace**
 - TV instalujte tam, kde je zajištěno dostatečné větrání. Neinstalujte do stísněných prostor, například do knihovny.
 - Neumísťujte výrobek na koberec nebo polstrovaní.
 - Když je výrobek zapojený, neblokujejte ani nezakrývejte jej textiliemi ani jinými materiály.
- Dávejte pozor, abyste se nedotýkali ventilačních otvorů. Při dlouhém sledování televizoru mohou být ventilační otvory horké.
- Chraňte napájecí kabel před fyzickým nebo mechanickým poškozením, jako je překroucení, zahrnutí, přiskřípnutí, zmáčknutí ve dveřích nebo přišlápnutí. Věnujte zvláštní pozornost zástrčkám, elektrickým zásuvkám a místům, ve kterých kabel vychází z přístroje.
- Je-li zapojen napájecí kabel, televizorem nehybejte.
- Poškozený nebo uvolněný napájecí kabel nepoužívejte.
- Při odpojování napájecího kabelu jej vždy uchopte za zástrčku. Chcete-li TV odpojit od napájení, netahějte za napájecí kabel.
- Do stejné síťové zásuvky nepřipojujte příliš mnoho zařízení, protože by mohlo dojít k požáru nebo úrazu elektrickým proudem.
- **Odpojení zařízení od napájení**
 - Zástrčka slouží k odpojení zařízení. Pro případ nouzové situace musí zůstat zástrčka snadno přístupná.
- Nedovolte, aby na televizor lezly nebo se jej přidržovaly děti. Jinak se může televizor převrátit a způsobit vážné zranění.
- **Uzemnění venkovní antény** (může se v jednotlivých zemích lišit):
 - Pokud je nainstalována venkovní anténa, dodržujte níže uvedené pokyny. Vzhledem k možnosti smrtelného nebo vážného zranění by se venkovní anténní systém neměl nacházet v blízkosti nadzemního elektrického vedení nebo jiných obvodů elektrického osvětlení nebo napájení nebo tam, kde může dojít ke kontaktu s takovými vedeními nebo obvody. Dbejte na to, aby byl anténní systém uzemněn a poskytoval tak určitou ochranu před přepětím a nahromaděnou statickou elektřinou.
 - V USA poskytuje informace týkající se správného uzemnění stožáru a vybíjecí konstrukce, uzemnění přívodního vodiče k vybíjecí jednotce, rozměrů uzemňovacích vodičů, umístění anténní vybíjecí jednotky, připojení k zemnicím elektrodám a požadavků na zemnicí elektrodu část 810 předpisů National Electrical Code (NEC).
 - Uzemnění antény podle předpisů National Electrical Code, ANSI/NFPA 70

- **Uzemnění** (s výjimkou zařízení, která se neuzemňují)
 - Televizor s uzemněnou tříkólovou síťovou zástrčkou musí být připojen k uzemněné síťové zásuvce. Abyste předešli možnému úrazu elektrickým proudem, zkontrolujte, že jste zapojili zemnicí vodič.
 - Nikdy se nedotýkejte tohoto zařízení ani antény během bouřky. Mohlo by dojít k úrazu elektrickým proudem.
 - Ujistěte se, že je napájecí kabel bezpečně připojen k televizoru a zásuvce ve zdi. V opačném případě může dojít k poškození zásuvky a zástrčky a v extrémních případech může vypuknout požár.
 - Do výrobku nevkládejte kovové nebo hořlavé předměty. Pokud do výrobku vnikne cizí předmět, odpojte napájecí kabel a obraťte se na oddělení služeb zákazníkům.
 - Je-li zapojen napájecí kabel, nedotýkejte se jeho druhého konce. Mohlo by dojít ke zranění elektrickým proudem.
 - **Pokud dojde k některému z následujících problémů, okamžitě výrobek odpojte a obraťte se na místní oddělení služeb zákazníkům.**
 - Výrobek byl poškozen.
 - Pokud se do výrobku (tedy síťového adaptéru, napájecího kabelu nebo TV) dostane voda.
 - Pokud cítíte, že z TV vychází kouř nebo jiný zápach.
 - Při bouřce nebo po dlouhé době nečinnosti. I když je TV vypnut dálkovým ovladačem nebo tlačítkem, pokud není odpojen, je k přístroji připojen zdroj střídavého proudu.
 - Nepoužívejte v blízkosti TV vysokonapěťová elektrická zařízení (například elektrický lapač hmyzu). Může dojít k poškození produktu.
 - Bez písemného souhlasu společnosti LG Electronics se nepokoušejte tento výrobek měnit. Mohlo by dojít k náhodnému požáru nebo elektrickému šoku. Ohledně servisu nebo oprav se obraťte na místní oddělení služeb zákazníkům. Neoprávněná modifikace by mohla zrušit oprávnění uživatele provozovat tento výrobek.
 - Používejte pouze autorizované doplňky/příslušenství schválené společností LG Electronics. Jinak může dojít k požáru, úrazu elektrickým proudem, závadě nebo poškození produktu.
 - Napájecí adaptér ani napájecí kabel nikdy nerozebírejte. Mohlo by dojít k požáru nebo úrazu elektrickým proudem.
- S adaptérem manipulujte opatrně, aby nedošlo k pádu nebo nárazu. Náraz by mohl adaptér poškodit.
 - Chcete-li snížit riziko požáru nebo úrazu elektrickým proudem, nedotýkejte se televizoru vlhkými rukama. Pokud jsou hrty napájecího kabelu mokré nebo zaprášené, zástrčku důkladně otřete a osušte.
 - **Baterie**
 - Příslušenství (baterie apod.) skladujte na bezpečném místě mimo dosah dětí.
 - Baterie nezkratujte, nerozebírejte a zabraňte jejich přehřátí. Baterie nevyhazujte do ohně. Baterie by neměly být vystavovány vlivům nadměrného tepla.
 - **Přeprava**
 - Při přepravě se ujistěte, že je produkt vypnutý, odpojený a že byly odpojeny všechny kabely. Přenášení větších TV bude může vyžadovat dvě nebo více osob. Na přední panel TV netlačte. V opačném případě může dojít k poškození produktu, nebezpečí vzniku požáru nebo zranění.
 - Dbejte na to, aby byly vinylové obaly a také materiál proti vlhkosti, který je součástí balení, mimo dosah dětí.
 - Zabraňte nárazu, pádu předmětů do výrobku a upuštění čehokoliv na obrazovku.
 - Netlačte silně na přední panel, a to ani rukou, ani žádnými ostrými předměty (například nehty, tužkou či perem). Dbejte na to, aby nedošlo k jeho poškrábání. Může dojít k poškození obrazovky.
 - **Čištění**
 - Při čištění odpojte napájecí kabel a jemně jej otřete měkkým a suchým hadříkem. Nestříkejte vodu ani jiné kapaliny přímo na televizor. Nepoužívejte čisticí prostředky na sklo, osvěžovače vzduchu, insekticidy, maziva, vosky (na vozidla, průmyslové), abraziva, rozpouštědla, benzen, alkoholy atd., které mohou poškodit výrobek a jeho panel. Jinak může dojít k úrazu elektrickým proudem nebo poškození produktu.

Příprava

- Při prvním zapnutí televizoru po dodání z výroby může inicializace televizoru trvat několik minut.
- Uvedený obrázek se může od vašeho televizoru lišit.
- Nabídka OSD (On Screen Display) vašeho televizoru se může mírně lišit od obrázků v této příručce.
- Dostupná menu a možnosti se mohou lišit od zdroje vstupu a modelu výrobku, který používáte.
- Do tohoto televizoru mohou být v budoucnu přidány nové funkce.
- Přístroj být nainstalován v místě s dobře přístupnou zásuvkou. U některých zařízeních není k dispozici tlačítko zapnuto/vypnuto, proto je třeba zařízení vypnout odpojením napájecího kabelu.
- Položky dodané se zařízením se mohou v závislosti na modelu lišit.
- Specifikace výrobku nebo obsah tohoto návodu se mohou z důvodu zlepšení funkcí výrobku změnit bez předchozího upozornění.
- Pro optimální připojení používejte kabely HDMI a zařízení USB s rámečkem, který má tloušťku menší než 10 mm a šířku menší než 18 mm. Pokud nelze kabel USB nebo paměťové zařízení USB připojit k portu USB televizoru, použijte prodlužovací kabel, který podporuje protokol USB 2.0.



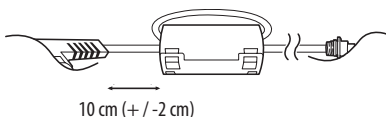
*A ≤ 10 mm

*B ≤ 18 mm

- Použijte certifikovaný kabel s logem HDMI.
- Pokud nepoužijete certifikovaný kabel HDMI, obrazovka nemusí zobrazovat nebo může dojít k chybě připojení. (Doporučené typy kabelů HDMI)
 - Vysokorychlostní kabel HDMI®/TM (3 m nebo kratší)
 - Vysokorychlostní kabel HDMI®/TM se sítí Ethernet (3 m nebo kratší)
- Jak se používá feritové jádro (Závisí na modelu)
 - K omezení elektromagnetického rušení napájecího kabelu použijte feritové jádro. Napájecí kabel omotejte jednou kolem feritového jádra.

[Strana ke stěně]

[Strana k televizoru]



10 cm (+ / -2 cm)

Dokupuje se zvlášť

U samostatně dokupovaných položek může v zájmu zlepšení kvality dojít bez předchozího upozornění k úpravám nebo změnám. Toto zboží můžete zakoupit u svého prodejce. Tato zařízení fungují pouze s určitými modely.

Název nebo technické řešení modelu se může změnit z důvodu zdokonalení funkcí produktů nebo změny určitých okolností nebo uplatňovaných zásad ze strany výrobce.

(Závisí na modelu)

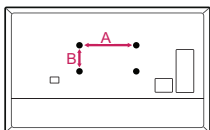
Použití dálkového ovladače

AN-MR18BA

Check whether your TV model supports Bluetooth in the Wireless Module Specification to verify whether it can be used with the Magic Remote.

Držák pro montáž na stěnu

Ověřte, zda šrouby a držák pro montáž na stěnu vyhovují standardu VESA. Standardní rozměry sad pro montáž na stěnu jsou uvedeny v následující tabulce.



Model	43LK59* 43LK60* 32/43/49LK61* 43/49LK62* 43UK62* 43/50UK63* 43UK64* 43UK65* 43UK67* 43UK69* 43SK79* 49SK85* 49UK75*	49LK59* 49LK60* 49/55SK79* 55SK81* 55UK61* 49/55UK62* 49/55UK63* 49/55UK64* 50/55UK65* 50/55UK67* 50/55UK69* 55UK75*
VESA (A x B) (mm)	200 x 200	300 x 300
Standardní šroub	M6	M6
Počet šroubů	4	4
Držák pro montáž na stěnu	LSW240B MSW240	LSW350B OLW480B MSW240
Model	65SK79* 65SK81* 55/65SK85* 55/65SK95* 65UK61* 60UK62* 65UK63* 65UK64* 65UK65* 65UK67* 65UK69* 65UK75*	75SK81* 75UK62* 70/75/86UK65* 75/86UK67*
VESA (A x B) (mm)	300 x 300	600 x 400
Standardní šroub	M6	M8
Počet šroubů	4	4
Držák pro montáž na stěnu	OLW480B	LSW640B

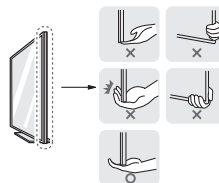
Zvedání a přemístění televizoru

Než přemístíte nebo zvednete televizor, prostudujte si následující pokyny, abyste zabránili jeho poškrábání nebo poškození a aby přeprava proběhla bezpečně bez ohledu na typ a velikost televizoru.

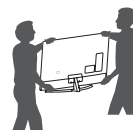
- Doporučuje se přemísťovat televizor v krabici nebo v obalovém materiálu, ve kterém byl televizor původně dodán.
- Než budete televizor přemísťovat nebo zvedat, odpojte napájecí kabel i všechny ostatní kabely.
- Když držíte televizor, měla by obrazovka směřovat dopředu, aby nedošlo k poškození.



- Uchopte pevně horní a dolní rám televizoru. Dbejte, abyste se nedotýkali průhledné části, reproduktoru nebo oblasti mřížky reproduktoru.



- Přepravu velkého televizoru by měly provádět nejméně 2 osoby.
- Při manuální přepravě televizoru držte televizor podle následujícího vyobrazení.



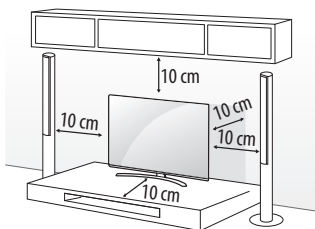
- Při přepravě televizor nevystavujte nárazům ani nadměrnému třesení.
- Při přepravě držte televizor ve vzpřímené poloze, nenatácejte televizor na stranu ani jej nenaklánějte doleva nebo doprava.
- Snažte se příliš netlačit, aby nedošlo k ohnutí šasi rámu a tím k poškození obrazovky.
- Při manipulaci s televizorem dejte pozor, abyste nepoškodili vycínající tlačítka.



- Nikdy se nedotýkejte obrazovky, aby nedošlo k jejímu poškození.
- Při přesunu televizor nedržte za držáky kabelů, protože může dojít k jejich přetržení a následnému zranění osob a poškození televizoru.
- Při připojování televizoru ke stojanu položte obrazovku lícem dolů na stůl nebo rovnou plochu opatřenou měkkou podložkou, abyste obrazovku chránili před poškrábáním.

Umístění televizoru na stolek

- 1 Nakloněním zvedněte televizor do vzpřímené polohy na stolků.
 - Mezi televizorem a stěnou musí být volný prostor (minimálně) 10 cm pro zajištění správného větrání.



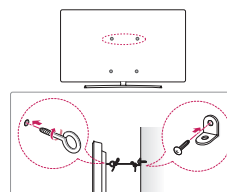
(Závisí na modelu)

- 2 Zapojte napájecí kabel do elektrické zásuvky.



- Při sestavování produktu nepoužívejte na závity šroubů cizí látky (oleje, maziva apod.). (Mohlo by to způsobit poškození produktu.)
- Pokud televizor instalujete na stojan, je nutné provést opatření proti jeho převrácení. Jinak se může výrobek převrátit a způsobit zranění.
- Nepoužívejte jiné než schválené položky, jinak není zaručena bezpečnost a životnost výrobku.
- Záruka se nevztahuje na poškození a zranění způsobená neschválenými položkami.
- Ujistěte se, že jsou šrouby správně vloženy a bezpečně utaženy. (Pokud nejsou utaženy dostatečně bezpečně, může se televizor po instalaci naklonit dopředu.) Neutahujte šrouby příliš velkou silou aby nedošlo k poškození a nesprávnému utažení šroubů.

Upevnění televizoru na stěnu



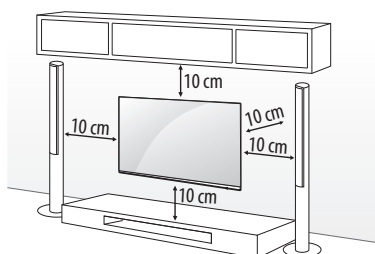
(Závisí na modelu)

- 1 Zasuňte a utáhněte šrouby s okem nebo televizní držáky a šrouby na zadní straně televizoru.
 - Jsou-li v místě šroubů s okem zasunuté šrouby, nejprve je vyjměte.
- 2 Připevněte držáky ke stěně pomocí šroubů. Poloha nástěnného držáku musí odpovídat poloze šroubů s okem na zadní straně televizoru.
- 3 Spojte šrouby s okem a nástěnné držáky pomocí pevného provazu. Dbejte, aby byl provaz natažen rovnoměrně s vodorovným povrchem.

- Použijte podložku nebo skříňku, která je dostatečně pevná a velká, aby unesla televizor.
- Konzole, šrouby a lanka nejsou součástí dodávky. Můžete je získat u svého lokálního prodejce.

Upevnění na stěnu

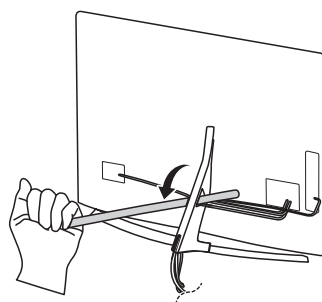
Připevněte opatrně volitelný držák pro montáž na stěnu na zadní stranu televizoru a nainstalujte jej na pevnou stěnu kolmou k podlaze. Pokud připevňujete televizor k jiným stavebním materiálům, obraťte se na kvalifikované pracovníky. Společnost LG doporučuje svěřit nástěnnou montáž kvalifikovanému pracovníkovi. Doporučujeme používat držák pro montáž na stěnu od společnosti LG. Držák pro montáž na stěnu od společnosti LG můžete přesunout i s připojenými kabely. Pokud nebudete používat držák pro montáž na stěnu od společnosti LG, použijte takový držák, kde je zařízení odpovídajícím způsobem připevněno na stěnu a má dostatek prostoru pro připojení k externím zařízením. Doporučujeme, abyste zapojili všechny kabely před trvalým připevněním nástěnného držáku.



(Závisí na modelu)

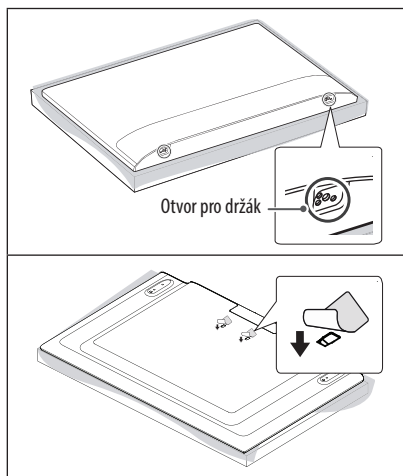


- Před instalací televizoru do nástěnného držáku odstraňte stojan – použijte obrácený postup než při připojování stojanu.
- Další informace o šroubech a držáku pro montáž na stěnu získáte v části Samostatný nákup.
- Pokud máte v úmyslu připevnit výrobek na stěnu, připevněte k jeho zadní straně propojovací mezičlánek standardu VESA pro montáž na stěnu (volitelné součásti). Při instalaci přístroje na stěnu pomocí držáku pro montáž na stěnu (volitelné součásti) jej pečlivě upevněte, aby nespadl.
- Při montáži televizoru na stěnu dbejte na to, aby ze zadní strany TV po instalaci nevisely napájecí a signálové kabely.
- Neinstalujte tento výrobek na stěnu, pokud by tam byl vystaven působení oleje nebo olejové mlhy. To by mohlo výrobek poškodit a způsobit jeho pád.



• K odpojení kabelu nepoužívejte ostrý předmět. Mohlo by dojít k poškození kabelu nebo skříňky. Také byste se mohli zranit. (Závisí na modelu)

- Při instalaci držáku na stěnu doporučujeme zakrýt otvor pro držák páskou, abyste zabránili vniknutí prachu a hmyzu. (Závisí na modelu)



Připojení

K televizoru lze připojit různá externí zařízení a přepínáním režimů vstupu volit určité externí zařízení. Další informace o připojování externích zařízení najdete v návodu konkrétního zařízení.

Anténa/kabel

Připojte televizor k nástěnné zásuvce antény pomocí kabelu RF (75 Ω).

- Jestliže budete používat více než 2 televizory, použijte rozdělovač signálu.
- Jestliže má obraz špatnou kvalitu, nainstalujte správným způsobem zesilovač signálu, aby se kvalita zlepšila.
- Pokud je kvalita obrazu s připojenou anténou špatná, zkuste anténu natočit správným směrem.
- Kabel antény a převaděč nejsou součástí dodávky.
- V případě lokality, kde není podporováno vysílání v rozlišení ULTRA HD, nedokáže tento televizor přijímat vysílání v rozlišení ULTRA HD přímo. (Závisí na modelu)

Satelitní anténa

Připojte televizor k satelitní anténě prostřednictvím zásuvky pro satelitní příjem a satelitního kabelu RF (75 Ω). (Závisí na modelu)

Modul CI

Pro zobrazení kódovaných (placených) vysílání v režimu digitální televize. (Závisí na modelu)

- Zkontrolujte, zda je modul CI vložen do slotu PCMCIA se správnou orientací. Pokud modul není vložen správně, může dojít k poškození televizoru nebo slotu PCMCIA.
- Pokud televizor nemá obraz nebo zvuk při připojení modulu CI + CAM, kontaktujte provozovatele pozemního/ kabelového/ satelitního vysílání.

Další připojení

Připojte televizor k externím zařízením. Pro dosažení nejlepší kvality obrazu a zvuku propojte externí zařízení a televizor pomocí kabelu HDMI. Samostatný kabel není součástí dodávky.

HDMI

- Podporovaný formát HDMI Audio :
(Depending on model)
DTS (44.1 kHz / 48 kHz / 88.2 kHz / 96 kHz),
DTS HD (44.1 kHz / 48 kHz / 88.2 kHz / 96 kHz / 176.4 kHz / 192 kHz),
True HD (48 kHz),
Dolby Digital / Dolby Digital Plus (32 kHz, 44.1 kHz, 48 kHz),
PCM (32 kHz, 44.1 kHz, 48 kHz, 96 kHz, 192 kHz)

(Only UHD models)

-  →  →  → {Obraz} → {Další nastavení} →

HDMI ULTRA HD Deep Colour

- Zap. : Podporuje rozlišení 4K při 50/60 Hz (4:4:4, 4:2:2, 4:2:0)

- Vypnuto : Podporuje rozlišení 4K při 50/60 Hz 8 bitů (4:2:0)

Pokud zařízení připojené k portu Vstup rozlišení ULTRA HD Deep Colour také podporuje, obraz bude zřejmě zřetelnější. Pokud však zařízení toto rozlišení nepodporuje, nemusí pracovat správně. V takovém případě dané zařízení připojte k jinému portu HDMI nebo změňte nastavení televizoru **HDMI ULTRA HD Deep Colour** na možnost Vypnuto.

USB

Některé huby USB nemusí fungovat. Pokud není zařízení USB připojené pomocí huby USB rozpoznáno, připojte jej přímo k portu USB na TV.

Externí zařízení

Dostupná externí zařízení jsou: Přehrávač Blu-ray, HD přijímače, DVD přehrávače, videorekordéry, audiosystémy, paměťová zařízení USB, počítače, herní zařízení a další externí zařízení.

- Připojení externích zařízení se může u různých modelů lišit.
- Externí zařízení lze připojovat k televizoru bez ohledu na pořadí televizního portu.
- Když nahráváte televizní pořad do rekordéru Blu-ray/DVD nebo videorekordéru, připojte vstupní kabel televizního signálu k televizoru prostřednictvím rekordéru DVD nebo videorekordéru. Další informace o nahrávání najdete v návodu k připojenému zařízení.
- Pokyny k používání externího zařízení naleznete v příslušném návodu k použití.
- Když k televizoru připojujete herní zařízení, použijte kabel dodaný společně s herním zařízením.
- V režimu PC může vznikat šum v souvislosti s rozlišením, svislým vzorem, kontrastem nebo jasnem. Pokud vzniká šum, změňte vstup PC na jiné rozlišení, změňte obnovovací frekvenci na jinou hodnotu nebo upravte jas a kontrast v nabídce **{Obraz}**, dokud se obraz nevyjasní.
- V režimu PC nemusí některá nastavení rozlišení fungovat správně v závislosti na grafické kartě.
- Pokud je na počítači přehráván obsah v rozlišení ULTRA HD, může dojít k dočasnému narušení videa nebo zvuku v závislosti na výkonu počítače. (Závisí na modelu)
- Při připojování ke kabelové síti LAN doporučujeme používat kabel kategorie 7. (Pouze tehdy, je-li k dispozici port LAN.)

Vzdálené nastavení pomocí rozhraní RS-232C

Chcete-li získat informace o nastavení externího ovládání pomocí rozhraní RS-232C, navštivte stránky www.lg.com. Stáhněte si návod k obsluze a přečtěte si ho. (Závisí na modelu)

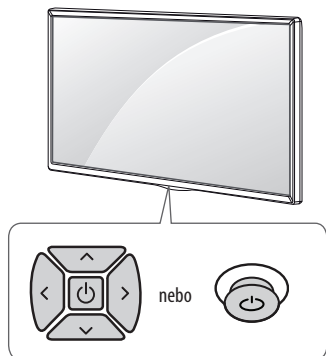


- Při připojování externích zařízení dávejte pozor, aby vám výrobek neupadl nebo se nepřevrátil. Jinak může dojít ke zranění nebo poškození výrobku.
- Pokud připojujete externí zařízení, například herní konzole, použijte dostatečně dlouhé kabely. V opačném případě může výrobek spadnout, což může způsobit zranění nebo poškození výrobku.

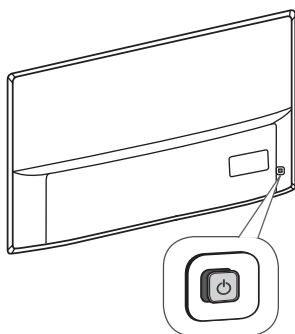
Použití tlačítek

Pomocí tlačítka můžete snadno ovládat funkce televizoru. (Závisí na modelu)

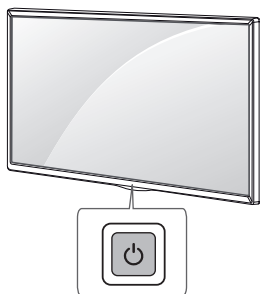
<Typ A>



<Typ B>



<Typ C>



Základní funkce

<Typ A>	<Typ B>	
		Zapnutí (Stiskněte) Vypnutí ¹ (Stiskněte a podržte)
		Ovládání hlasitosti
		Ovládání programů

<Typ C>

	Zapnutí (Stiskněte) Vypnutí ¹ (Stiskněte a podržte) Ovládání nabídky (Stiskněte ²) Výběr nabídky (Stiskněte a podržte ³)
--	--

- 1 Všechny spuštěné aplikace budou ukončeny, a probíhající nahrávání bude ukončeno.
- 2 Pro navigaci v nabídce krátce stiskněte tlačítko, když je televizor zapnutý.
- 3 Tuto funkci můžete používat po zpřístupnění ovládání nabídky.

Úprava nastavení menu

Když je televizor zapnutý, stiskněte jednu tlačítko . Pomocí tlačítka můžete upravit položky nabídky. (Závisí na modelu)

	Vypne zařízení
	Přístup do nabídky nastavení.
	Vymazání zobrazení na obrazovce a přechod zpět ke sledování televizoru.
	Změna vstupního zdroje.
	Procházení uloženými programy.
	Úprava úrovně hlasitosti.

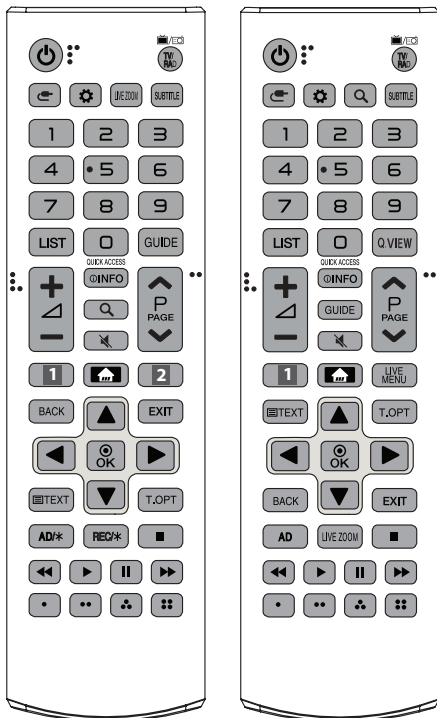
Použití dálkového ovladače

Popisy v tomto návodu se týkají tlačítek dálkového ovladače. Prostudujte si pozorně tento návod a používejte televizor správným způsobem.

Pokud chcete provést výměnu baterií, otevřete kryt baterie, vložte baterie (1,5 V AAA) tak, aby koncovky ⊕ a ⊖ odpovídaly štítku umístěnému uvnitř prostoru pro baterie, poté kryt baterií zavřete. Při vyjímání baterií proveďte stejný postup v opačném pořadí.

Dálkový ovladač musíte namířit na čidlo dálkového ovládání na televizoru.

* **Tlačítko je třeba stisknout a podržet na déle než 3 sekundy.**



(Některá tlačítka a služby nemusí být k dispozici v závislosti na modelu nebo oblasti.)

⏻ (NAPÁJENÍ) Zapne nebo vypne televizor.

TV/RAD Výběr kanálu pro rádio, TV a DTV.

⏪ (VSTUP) Změna vstupního zdroje.

⚙️ (R. Nastavení) Přístup k Rychlému nastavení.

LIVE ZOOM Přiblížením vybrané oblasti ji můžete zobrazit na celou obrazovku.

SUBTITLE V digitálním režimu zobrazí preferované titulky.

Číselná tlačítka Slouží k zadávání čísel.

LIST Přístup k uloženému seznamu programů.

⏪ (Mezera) Slouží k zadání mezery na klávesnici na displeji.

GUIDE Zobrazí průvodce pořady.

Q.VIEW Návrat k dříve zobrazenému programu.

QUICK ACCESS* Přístup k aplikaci nebo živému televiznímu vysílání získáte pomocí číselných tlačítek příslušných funkcí.

+/- Úprava úrovně hlasitosti.

ⓘ (INFO) Zobrazí informace o aktuálním pořadu a obrazovce.

🔍 (VYHLEDÁVÁNÍ) Vyhledávejte obsah, jako jsou televizní programy, filmy a další videa, nebo vyhledávejte na internetu zadáním hledaných výrazů do pole vyhledávání.

🔊 (VYPNOUT ZVUK) Vypnutí všech zvuků.

- Stisknutím a podržením tlačítka otevřete nabídku {Dostupnost}.

^ P v Procházení uloženými programy.

^ PAGE v Přečtení na předchozí nebo další obrazovku.

1, 2 Tlačítka streamovacích služeb Připojení ke službě přenosu videa.

🏠 (DOMŮ) Zobrazení nabídky DOMŮ menu.

- Stisknutím a podržením tlačítka zobrazíte předchozí historii.

LIVE MENU Zobrazí seznam Kanály a Doporučeno.

BACK Návrat na předchozí úroveň.

EXIT Vymazání zobrazení na obrazovce a přechod zpět ke sledování televizoru.

Navigační tlačítka (nahoru/dolů/doleva/doprava) Procházení nabídkami nebo možnostmi.

⊙ OK Výběr menu nebo možnosti a potvrzení zadání.

Tlačítka teletextu (TEXT, T.OPT) Tato tlačítka se používají pro teletext.

AD, AD/* Aktivuje funkci popisu zvuků. (Závisí na modelu)

REC/* Zahájit nahrávání a zobrazit menu pro nahrávání. (Pouze u modelů s podporou Time Machine^{Ready}) (Závisí na modelu)

Ovládací tlačítka (⏪, ▶, ⏸, ⏩) Ovládá mediální obsah.

⏪, ⏸, ⏩, ⏹ V některých nabídkách mají zvláštní funkce.

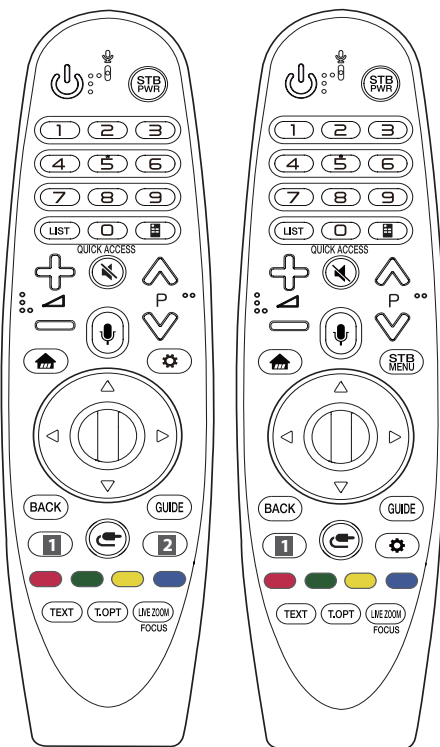
Použití dálkového ovladače

Popisy v tomto návodu se týkají tlačítek dálkového ovladače. Prostudujte si pozorně tento návod a používejte televizor správným způsobem.

Jakmile se zobrazí zpráva „Baterie dálkového ovladače Magic je téměř vybitá. Vyměňte baterii.“, vyměňte baterii.

Pokud chcete provést výměnu baterií, otevřete příslušný kryt, vložte baterie (1,5 V typu AA) tak, aby koncovky ⊕ a ⊖ odpovídaly štítku umístěnému uvnitř prostoru pro baterie, poté kryt baterií zavřete. Dálkový ovladač musíte namířit na čidlo dálkového ovládání na televizoru. Při vyjímání baterií proveďte stejný postup v opačném pořadí.

* **Tlačítko je třeba stisknout a podržet na déle než 3 sekundy.**



(Některá tlačítka a služby nemusí být k dispozici v závislosti na modelu nebo oblasti.)

(NAPÁJENÍ) Zapne nebo vypne televizor.

STB PWR Set-top box můžete zapínat nebo vypínat, pokud ho přidáte do univerzálního dálkového ovladače televizoru.

Číselná tlačítka Slouží k zadávání čísel.

LIST Přístup k uloženému seznamu programů.

(Vzdálená obrazovka) Zobrazí Vzdálenou obrazovku.

- V některých oblastech zajistí přístup k menu univerzálního ovladače.

QUICK ACCESS* Přístup k aplikaci nebo živému televiznímu vysílání získáte pomocí číselných tlačítek příslušných funkcí.

+ **-** Úprava úrovně hlasitosti.

(VYPNOUT ZVUK) Vypnutí všech zvuků.

- Stisknutím a podržením tlačítka **(VYPNOUT ZVUK)** otevřete nabídku **{Dostupnost}**.

P Procházení uloženými programy.

(Rozpoznávání hlasu)

Pro použití funkce rozpoznávání hlasu je nutné síťové připojení.

1 Stiskněte tlačítko Rozpoznávání hlasu.

2 Až se na televizní obrazovce objeví okno pro záznam hlasu, vyslovte váš požadavek.

(DOMŮ) Přístup k menu Domů.

STB MENU Zobrazí Hlavní menu set-top boxu.

- Pokud na sledování nepoužíváte set-top box: zobrazí se obrazovka set-top boxu.

(OK) Pro výběr menu stiskněte střed tlačítka Kolečko.

Programy můžete měnit pomocí tlačítka Kolečko.

(nahoru/dolů/doleva/doprava) Procházejte nabídku stisknutím tlačítka nahoru, dolů, vlevo nebo vpravo. Pokud stisknete tlačítka **(nahoru/dolů/doleva/doprava)** za současného použití ukazatele z obrazovky a dálkový ovladač Magic bude fungovat jako celkový dálkový ovladač. Ukazatel se na obrazovce objeví znovu, pokud zatřesete dálkovým ovladačem Magic doprava a doleva.

BACK Návrat na předchozí úroveň.

GUIDE Zobrazí průvodce pořady.

1 2 Tlačítka streamovacích služeb Připojení ke službě přenosu videa.

(VSTUP) Změna vstupního zdroje.

- Stisknutím a podržením tlačítka **(VSTUP)** zobrazíte všechny seznamy externích vstupů.

(R. Nastavení) Přístup k Rychlému nastavení.

- Stisknutím a podržením tlačítka **(R. Nastavení)** zobrazíte nabídku **{Všechna nastavení}**.

(red, green, yellow, blue) V některých nabídkách mají zvláštní funkce.

Tlačítka teletextu (TEXT, T.OPT) Tato tlačítka se používají pro teletext.

LIVE ZOOM Přiblížením vybrané oblasti ji můžete zobrazit na celou obrazovku.

FOCUS* Můžete přiblížit oblast, na kterou je nasměrován dálkový ovladač.




- Nekombinujte nové baterie se starými. Mohlo by dojít k jejich přehřátí a vytečení.
- Je třeba dodržet správnou polaritu baterie. V opačném případě může dojít k jejímu prasknutí či vytečení, což může vést k požáru, zranění osob nebo znečištění životního prostředí.
- Tento přístroj používá baterie. Ve vaší komunitě mohou existovat předpisy, které kvůli životnímu prostředí vyžadují řádnou likvidaci těchto baterií. Informace o likvidaci nebo recyklaci vám podají místní úřady.
- Baterie uvnitř výrobku ani jeho vnitřek nesmí být vystaveny nadměrnému teplu, např. slunečním paprskům, ohni a podobně.

Zaregistrování dálkového ovladače Magic

Jak zaregistrovat dálkový ovladač Magic

Pokud chcete použít dálkový ovladač Magic, nejprve jej spárujte s televizorem.

- 1 Vložte baterie do dálkového ovladače Magic a zapněte televizor.
- 2 Namiřte dálkový ovladač Magic na televizor a na dálkovém ovladači stiskněte tlačítko  **Kolečko (OK)**.

* Pokud se televizoru nepodaří zaregistrovat dálkový ovladač Magic, zkuste tuto akci provést znovu po vypnutí a opětovném zapnutí televizoru.




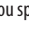
Jak zrušit registraci dálkového ovladače Magic

Současným stisknutím tlačítka **BACK** a  (**DOMŮ**) na dobu pěti sekund zrušíte párování mezi dálkovým ovladačem Magic a televizorem.

* Stisknutí a podržení tlačítka **GUIDE** umožní najednou zrušit a znovu zaregistrovat dálkový ovladač Magic.

Odstraňování potíží

Televizor nelze ovládat dálkovým ovladačem.

- Zkontrolujte čidlo dálkového ovladače a zkuste znovu.
- Zkontrolujte, zda se mezi výrobkem a dálkovým ovladačem nenachází překážka.
- Zkontrolujte stav baterií a zda jsou správně vloženy ( na  na  na ).

Nezobrazuje se žádný obraz a není slyšet žádný zvuk.

- Zkontrolujte, zda je výrobek zapnutý.
- Zkontrolujte, zda je napájecí kabel připojen k elektrické zásuvce.
- Zkontrolujte, zda není vadná elektrická zásuvka – připojte do ní jiná zařízení.

Televizor se náhle vypne.

- Zkontrolujte nastavení napájení. Mohlo dojít k výpadku napájení.
- Zkontrolujte, zda je funkce automatického vypnutí aktivována v nastavenou dobu.
- Je-li televizor zapnutý, ale bez signálu, vypne se televizor automaticky po 15 minutách nečinnosti.

Při připojení k počítači (HDMI) není detekován žádný signál.

- Vypněte/zapněte televizor pomocí dálkového ovladače.
- Připojte kabel HDMI znovu.
- Zapněte televizor a restartujte počítač.

Neobvyklý obraz

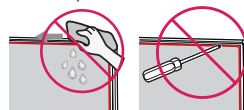
- Pokud je výrobek při dotyku studený, můžete po jeho zapnutí pozorovat nepatrné blikání. Jde o normální jev, výrobek je v pořádku.
- Tento panel je moderní zařízení obsahující miliony pixelů. Na panelu můžete vidět drobné černé nebo jasně barevné tečky (červené, modré nebo zelené) velikosti 1 ppm. Nejedná se o závadu a neovlivňuje to výkon ani spolehlivost výrobku. Tento jev se vyskytuje také u výrobků třetích stran a není důvodem pro výměnu nebo vrácení peněz.
- Na základě pozice, ze které panel sledujete (vlevo/vpravo/nahore/dole), se může jas a barvy panelu lišit. Tento jev je způsoben povahou panelu. Nesouvisí s výkonem výrobku a nejedná se o závadu.
- Zobrazení statického obrazu po delší dobu může způsobit vypálení obrazu. Nezobrazujte na obrazovce televizoru statický obraz dlouho.

Vytvářený zvuk

- „Praskání“: Praskání, ke kterému dochází při sledování nebo vypnutí televizoru, vzniká tepelným smršťováním plastu kvůli teplotě a vlhkosti. Tento zvuk je běžný u výrobků, u kterých dochází k tepelné deformaci.
- Bzučení elektrických obvodů/panelu: Tichý zvuk vzniká ve vysokorychlostním spínacím obvodu, který dodává velké množství proudu pro provoz výrobku. Liší se v závislosti na výrobku. Tento vytvářený zvuk nemá vliv na výkon ani spolehlivost výrobku.



- Při čištění produktu dbejte na to, aby se do mezery mezi horním, levým nebo pravým okrajem panelu a vodičím panelem nedostala žádná kapalina nebo cizí předměty. (Závisí na modelu)



- Z hadříku vyždímejte přebytečnou vodu nebo čisticí prostředek.
- Vodu ani čisticí prostředek nestříkejte přímo na obrazovku televizoru.
- Na hadřík nastříkejte přiměřené množství vody nebo čisticího prostředku potřebné k očištění obrazovky.

Technické údaje

(Závisí na zemi)

Specifikace vysílání				
	Digitální TV			Analogová TV
Televizní systém	DVB-S/S2 ¹ DVB-C DVB-T DVB-T2 ¹			PAL/SECAM, B/G, D/K, I SECAM L
Pokrytí kanálu (Pásmo)	DVB-S/S2	DVB-C	DVB-T/T2	46 až 862 MHz
	950 až 2 150 MHz	46 až 890 MHz	VHF III : 174 až 230 MHz UHF IV : 470 až 606 MHz UHF V : 606 až 862 MHz S pásmo II : 230 až 300 MHz S pásmo III : 300 až 470 MHz	
Maximální počet uložených programů	6 000	2 000		
Impedance externí antény	75 Ω			
Modul CI (Š × V × H)	100,0 mm x 55,0 mm x 5,0 mm			

1 Závisí na zemi

(Pouze LK59*, 32LK61*)

Bezdrátový modul (LGSWFAC71) – technické údaje	
Bezdrátové sítě LAN (IEEE 802.11a/b/g/n/ac)	
Frekvenční rozsah	Výstupní výkon (max.)
2 400 až 2 483,5 MHz	13 dBm
5 150 až 5 725 MHz	16,5 dBm
5 725 až 5 850 MHz (Pro státy mimo EU)	10 dBm

Kanály pásma se mohou v různých zemích lišit. Uživatel proto nemůže změnit ani upravit provozní frekvenci. Tento produkt je nastaven podle regionální tabulky frekvencí.
 Informace pro uživatele: Toto zařízení by mělo být instalováno a používáno s minimální vzdáleností 20 cm mezi zařízením a vašim tělem.
 Standard "IEEE 802.11ac" není dostupný ve všech zemích.

(Kromě modelu LK59*, 32LK61*)

ČESKY

Bezdrátový modul (LGSBWAC72) – technické údaje	
Bezdrátové sítě LAN (IEEE 802.11a/b/g/n/ac)	
Frekvenční rozsah	Výstupní výkon (max.)
2 400 až 2 483,5 MHz	14 dBm
5 150 až 5 725 MHz	16,5 dBm
5 725 až 5 850 MHz (Pro státy mimo EU)	11,5 dBm
Bluetooth	
Frekvenční rozsah	Výstupní výkon (max.)
2 400 až 2 483,5 MHz	8,5 dBm
Kanály pásma se mohou v různých zemích lišit. Uživatel proto nemůže změnit ani upravit provozní frekvenci. Tento produkt je nastaven podle regionální tabulky frekvencí. Informace pro uživatele: Toto zařízení by mělo být instalováno a používáno s minimální vzdáleností 20 cm mezi zařízením a vašim tělem. Standard "IEEE 802.11ac" není dostupný ve všech zemích.	

Podmínky prostředí	
Provozní teplota	0 °C až 40 °C
Provozní vlhkost vzduchu	Méně než 80 %
Teplota pro skladování	-20 °C až 60 °C
Vlhkost pro skladování	Méně než 85 %

Oznámení o softwaru open source

Chcete-li získat zdrojový kód na základě licence GPL, LGPL, MPL a dalších licencí k softwaru s otevřeným zdrojovým kódem, který tento výrobek obsahuje, navštivte webový server <http://opensource.lge.com>.

Kromě zdrojového kódu si lze stáhnout všechny zmiňované licenční podmínky, vyloučení záruky a upozornění na autorská práva.

Společnost LG Electronics vám také poskytne otevřený zdrojový kód na disku CD-ROM za poplatek pokrývající náklady na distribuci (např. cenu média, poplatky za dopravu a manipulaci), a to na základě žádosti zaslané e-mailem na adresu opensource@lge.com.

Tato nabídka platí po dobu tří let od posledního odeslání produktu. Tato nabídka platí pro každého, kdo obdrží tuto informaci.

Licence

U různých modelů se podporované licence mohou lišit.



CESKY

ČESKY



Zaznamenejte si označení modelu a sériové číslo vaší TV.

Při žádosti o libovolnou službu zkontrolujte štítek na zadním krytu a prodejci sdělte informace, které jsou na něm uvedené.

Model _____

Sériové číslo _____