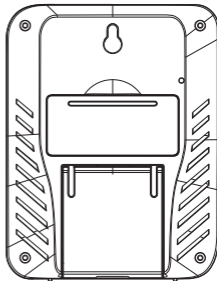
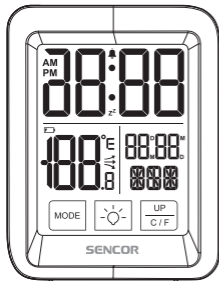


## PŘEHLED




## VLASTNOSTI

- LCD displej s krátkodobým bílým podsvícením
- Dotyková tlačítka na displeji
- Digitální čas s volitelným formátem 12/24 hodin
- Kalendář se zobrazením dnů v týdnu v 7 jazycích
- Vnitřní teplota s volitelnou jednotkou °C/°F
- Rozsah vnitřní teploty: -10 °C až +50 °C, rozlišení 0,1 °C
- Indikátor trendu teploty
- Probuzení zvukovým signálem
- Funkce opakovaného buzení (5 minut)
- Indikátor vybitých baterií
- Umístění na stůl nebo montáž na stěnu

## VLOŽENÍ BATERÍ

Otevřete kryt prostoru pro baterie. Vložte 2 baterie AAA tak, aby byla dodržena správná polarita zobrazená v prostoru pro baterie.

**3 DOTYKOVÁ TLAČÍTKA:** MODE (Režim)  UP/C/F (Nahoru/°C/°F)

### PODSVÍCENÍ


Stiskněte tlačítko  pro zapnutí podsvícení na 5 sekund

## NASTAVENÍ ČASU

V normálním režimu zobrazení podržte několik sekund stisknuté tlačítko „MODE“ pro otevření režimu nastavení času – číslice nastavení začne blikat. Pomocí tlačítka „UP/C/F“ změňte hodnotu. Pořadí nastavování: Rok →DM/MD →Měsíc →Den →Jazyk pro zobrazení dnů v týdnu →12/24 hod → hodin → minut. Stiskněte tlačítko „MODE“ pro potvrzení nastavení.


Pokud během 20 sekund neprovedete žádnou operaci, obnoví se automaticky normální režim zobrazení času.



## NASTAVENÍ BUDÍKU A OPAKOVANÉHO BUZENÍ

Stiskněte jednou tlačítko Mode pro aktivaci režimu zobrazení budíku. V režimu zobrazení budíku podržte několik sekund stisknuté tlačítko „MODE“ pro otevření režimu nastavení budíku – číslice nastavení začne blikat. Pomocí tlačítka „UP/C/F“ změňte hodnotu. Pořadí nastavování: hodiny → minuty. Stiskněte tlačítko „MODE“ pro potvrzení nastavení. Dalším stisknutím tlačítka „UP/C/F“ zapnete funkci budíku. Ikona  se rozsvítí na displeji. Dalším stisknutím tlačítka „UP/C/F“ funkci budíku vypnete. Ikona budíku zhasne.


Budík bude zvonit po dobu 2 minut, a to následujícím způsobem:

- 0-10 sekund: 1 pípnutí za sekundu
- 11-20 sekund: 2 pípnutí za sekundu
- 21-30 sekund: 3 pípnutí za sekundu
- > 30 sekund: Nepřetržitě pípání

Během zvonění budíku bude blikat ikona  a na 5 sekund se rozsvítí bílé podsvícení – stiskněte tlačítko „MODE“ nebo „UP/C/F“ pro přímé vypnutí budíku. Budík znovu zazvoní za 24 hodin.

Během zvonění budíku stiskněte tlačítko  pro zapnutí funkce opakovaného buzení – ikona  a **Z<sup>Z</sup>** bude stejnou rychlostí blikat a budík znovu zazvoní za 5 minut.

Když je zapnutá funkce opakovaného buzení, stiskněte tlačítko „MODE“ nebo tlačítko „UP/C/F“ pro vypnutí opakovaného buzení.

Stiskněte tlačítko  pro zapnutí podsvícení. Podsvícení za přibližně 5 sekund zhasne.

## TEPLOTA

Vnitřní teplota se zobrazí automaticky během 30 sekund po zapnutí.

Stiskněte tlačítko „UP/C/F“ pro přepnutí mezi °C/°F.

Rozsah VNITŘNÍ teploty je -10 °C až 50 °C.

Při překročení rozsahu se zobrazí LL.L a HH.H.

## ZOBRAZENÍ DNE V TÝDNU V 7 JAZYCÍCH

Jazyk	Němčina	Angličtina	Italština	Francouzština	Holandština	Španělština	Dánština
	GER	ENG	ITA	FRE	DUT	SPA	DAN
SUNDAY	SON	SUN	DOM	DIM	ZON	DOM	SON

Jazyk	Němčina	Angličtina	Italština	Francouzština	Holandština	Španělština	Dánština
	GER	ENG	ITA	FRE	DUT	SPA	DAN
MONDAY	MON	MON	LUN	LUN	MAA	LUN	MAN
TUESDAY	DIE	TUE	MAR	MAR	DIN	MAR	TIR
WEDNESDAY	MIT	WED	MER	MER	WOE	MIE	ONS
THURSDAY	DON	THU	GIO	JEU	DON	JUE	TOR
FRIDAY	FRE	FRI	VEN	VEN	VRI	VIE	FRE
SATURDAY	SAM	SOB	SAB	SAM	ZAT	SAB	LOR

## ZPŮSOBY UMÍSTĚNÍ

Tuto meteorologickou stanici lze umístit 2 způsoby.

1. Vytáhněte držáky stolního stojanu ze zadní části stanice a položte ji požadovaným způsobem na stůl nebo na pult.
2. Zavěste ji na stěnu pomocí otvoru pro zavěšení.

## BEZPEČNOSTNÍ OPATŘENÍ

- Nečistěte žádnou část tohoto produktu benzenem, ředidlem ani jinými chemickými rozpouštědly. Pokud je to nutné, očistěte jej jemným hadříkem.
- Nikdy tento produkt neponořujte do vody. Mohlo by dojít k poškození produktu.
- Nevystavujte tento produkt působení nadměrné síly, otřesů nebo kolísání teploty či vlhkosti.
- Nezasahujte do vnitřních součástí.
- Nekombinujte staré baterie s novými nebo baterie různých typů.
- Nekombinujte v tomto produktu alkalické, standardní a dobíjecí baterie.
- Pokud nebudete tento produkt delší dobu používat, vyjměte z něj baterie.
- Nevyhazujte tento produkt do netříděného komunálního odpadu. Tento odpad je nutno zlikvidovat odděleně, speciálním způsobem.

## POKYNY A INFORMACE K LIKVIDACI VYŘAZENÝCH OBALOVÝCH MATERIÁLŮ

Obalový materiál odevzdejte k likvidaci do sběrného dvora.

## LIKVIDACE VYŘAZENÝCH ELEKTRICKÝCH A ELEKTRONICKÝCH ZAŘÍZENÍ



Tento symbol umístěný na produktu, příslušenství nebo obalu upozorňuje na to, že s produktem nesmí být nakládáno jako s běžným domácím odpadem. Zlikvidujte prosím tento produkt ve sběrném dvoře určeném k recyklaci elektrických a elektronických zařízení. V některých státech Evropské unie nebo v některých evropských zemích můžete při nákupu ekvivalentního nového produktu vrátit vaše produkty místnímu prodejci. Správnou likvidací tohoto produktu pomáháte chránit cenné přírodní zdroje a předcházet možným negativním dopadům na životní prostředí a lidské zdraví, ke kterým by mohlo dojít v důsledku nesprávné likvidace odpadu. Další podrobnosti vám poskytnou místní úřady nebo nejbližší sběrný dvůr pro likvidaci odpadu. Nesprávná likvidace tohoto typu odpadu může být předmětem udělení pokuty ze zákona.

### Pro firmy v Evropské unii

Pokud potřebujete zlikvidovat elektrické nebo elektronické zařízení, požádejte vašeho prodejce nebo dodavatele o nezbytné informace.

### Likvidace v zemích mimo Evropskou unii

Pokud chcete tento produkt zlikvidovat, požádejte o nezbytné informace o správném způsobu likvidace místní úřady nebo vašeho prodejce.



Tento produkt splňuje požadavky EU.

Text, design a technické údaje se mohou změnit bez předchozího upozornění a vyhrazujeme si právo provádět tyto změny.

Originální verze je v českém jazyce.

Adresa výrobce:

FAST ČR, a. s., Černokostelecká 1621, Říčany CZ-251 01

## **CZ Záruční podmínky**

### **Součástí balení tohoto výrobku není záruční list.**

Prodávající poskytuje kupujícímu na výrobek záruku v trvání 24 měsíců od převzetí výrobku kupujícím. Záruka se poskytuje za dále uvedených podmínek. Záruka se vztahuje pouze na nové spotřební zboží prodané spotřebiteli pro běžné domácí použití. Práva z odpovědnosti za vady (reklamaci) může kupující uplatnit buď u prodávajícího, u kterého byl výrobek zakoupen nebo v níže uvedeném autorizovaném servisu. Kupující je povinen reklamaci uplatnit bez zbytečného odkladu, aby nedocházelo ke zhoršení vady, nejpozději však do konce záruční doby. Kupující je povinen poskytnout při reklamaci součinnost nutnou pro ověření existence reklamované vady. Do reklamačního řízení se přijímá pouze kompletní a z důvodů dodržení hygienických předpisů neznečištěný výrobek. V případě oprávněné reklamace se záruční doba prodlužuje o dobu od okamžiku uplatnění reklamace do okamžiku převzetí opraveného výrobku kupujícím nebo okamžiku, kdy je kupující po skončení opravy povinen výrobek převzít. Kupující je povinen prokázat svá práva reklamovat (doklad o zakoupení výrobku, záruční list, doklad o uvedení výrobku do provozu).

#### **Záruka se nevztahuje zejména na:**

- vady, na které byla poskytnuta sleva;
- opotřebení a poškození vzniklé běžným užíváním výrobku;
- poškození výrobku v důsledku neodborné či nesprávné instalace, použití výrobku v rozporu s návodem k použití, platnými právními předpisy a obecně známými a obvyklými způsoby používání, v důsledku použití výrobku k jinému účelu, než ke kterému je určen;
- poškození výrobku v důsledku zanedbané nebo nesprávné údržby;
- poškození výrobku způsobené jeho znečištěním, nehodou a zásahem vyšší moci (živelná událost, požár, vniknutí vody);
- vady funkčnosti výrobku způsobené nevhodnou kvalitou signálu, rušivým elektromagnetickým polem apod. mechanické poškození výrobku (např. ulomení knoflíku, pád);

- poškození způsobené použitím nevhodných médií, náplní, spotřebního materiálu (baterie) nebo nevhodnými provozními podmínkami (např. vysoké okolní teploty, vysoká vlhkost prostředí, otřesy);
- poškození, úpravu nebo jiný zásah do výrobku provedený neoprávněnou nebo neautorizovanou osobou (servisem);
- případy, kdy kupující při reklamaci neprokáže oprávněnost svých práv (kdy a kde reklamovaný výrobek zakoupil);
- případy, kdy se údaje v předložených dokladech liší od údajů uvedených na výrobku;
- případy, kdy reklamovaný výrobek nelze ztotožnit s výrobkem uvedeným v dokladech, kterými kupující prokazuje svá práva reklamovat (např. poškození výrobního čísla nebo záruční plomba přístroje, přepisované údaje v dokladech).

#### **Gestor servisu v ČR:**

**FAST ČR, a.s., Černokostecká 1621, 251 01 Říčany; tel: 323 204 120**

**FAST ČR, a.s., Cejl 31, 602 00 Brno; tel: 531 010 295**

Více autorizovaných servisních středisek pro ČR naleznete na **[www.sencor.cz](http://www.sencor.cz)**.