

# PIXMA

## iP2200 / iP1600 / iP1200

# Stručná příručka

### Obsah

<b>Úvod</b>	<b>1</b>
<b>Příprava tiskárny</b>	<b>2</b>
<b>Instalace kazet FINE</b>	<b>3</b>
<b>Instalace ovladače tiskárny</b>	<b>6</b>
Instalace ovladače tiskárny - Windows®	6
Instalace ovladače tiskárny - Macintosh®	9
<b>Základní operace</b>	<b>12</b>
Tisk v systému Windows	12
Tisk v systému Macintosh	13
<b>Výměna kazety FINE</b>	<b>14</b>

## Exif Print

Tato tiskárna podporuje systém Exif Print.  
Exif Print je standard pro rozšíření komunikace mezi digitálními fotoaparáty a tiskárnami.

## Canadian Radio Interference Regulations

This digital apparatus does not exceed the Class B limits for radio noise emissions from a digital apparatus as set out in the interference-causing equipment standard entitled "Digital Apparatus," ICES-003 of the Industry Canada.

Cet appareil numérique respecte les limites de bruits radioélectriques applicables aux appareils numériques de Classe B prescrites dans la norme sur le matériel brouilleur NMB-003 d'Industrie Canada intitulée « Appareils numériques ».

## Mezinárodní program ENERGY STAR®

Společnost Canon Inc. jako partner programu ENERGY STAR® potvrzuje, že tento výrobek vyhovuje směrnicím ENERGY STAR.



Mezinárodní program ENERGY STAR® pro kancelářská zařízení je celosvětový program prosazující úspory energie při používání počítačového a dalšího kancelářského zařízení. Tento program podporuje vývoj a šíření produktů s funkcemi, které účinně snižují spotřebu energie. Jedná se o otevřený systém, do kterého se mohou podniky dobrovolně zapojit. Mezi produkty, na něž se program zaměřuje, patří například počítače, monitory, tiskárny, faxy a kopírky.

Normy a loga programu jsou jednotné pro všechny zúčastněné národy.

## Požadavky na napájení

Nepoužívejte jiné napětí pro napájení, než se používá v zemi prodeje. Použití nesprávného napětí by mohlo způsobit požár nebo zásah elektrickým proudem. Správné napětí a frekvence napájení je následující:

100–240 V stř., 50/60 Hz

# Úvod

V této *Stručné příručce* jsou k označení důležitých informací a pokynů použity následující symboly. Dodržujte vždy pokyny, které tyto symboly vyjadřují.

## Varování

Pokyny, jejichž opomenutí by mohlo vést k úmrtí nebo vážnému zranění způsobenému nesprávným provozem zařízení. Tyto pokyny je nutné dodržovat pro zajištění bezpečného provozu.

## Upozornění

Pokyny, jejichž opomenutí by mohlo vést ke zranění nebo materiální škodě způsobené nesprávným provozem zařízení. Tyto pokyny je nutné dodržovat pro zajištění bezpečného provozu.

Přečtěte si také kapitolu [Safety Precautions/Bezpečnostní opatření] v příručce *Uživatelská příruka*. Věnujte pozornost varováním a upozorněním, abyste se vyhnuli zranění nebo poškození tiskárny.

Grafická zobrazení a obrazovky počítače v této příručce se vztahují k iP2200. U iP1600/iP1200 jsou operace zcela totožné, pokud není popsáno jinak.

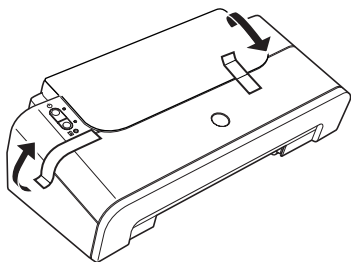
## Ochranné známky

- Windows je ochranná známka společnosti Microsoft Corporation, registrovaná v USA a v dalších zemích.
- Macintosh a Mac jsou ochranné známky společnosti Apple Computer, Inc., registrované v USA a v dalších zemích.
- Všechny ostatní produkty a obchodní značky jsou ochrannými známkami příslušných vlastníků.

## Copyright © 2005 CANON INC.

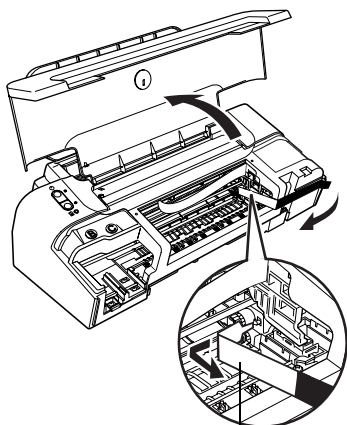
Všechna práva vyhrazena. Žádná část této publikace nesmí být přenesena ani kopírována v jakékoliv podobě bez výslovného písemného souhlasu společnosti Canon Inc.

# Příprava tiskárny



- 1 Položte tiskárnu na rovný povrch.
- 2 Odstraňte z tiskárny pásky podle obrázku.

Umístění pásky může být odlišné.



Ochranný materiál

- 3 Otevřete opěrku papíru a přední kryt.
- 4 Odstraňte ochranný materiál na pravé straně.
- 5 Zavřete přední kryt.

# Instalace kazet FINE

## Varování

- Nikdy se nepokoušejte připojit napájecí kabel do elektrické zásuvky nebo jej odpojit, máte-li mokré ruce.
- Je zakázáno napájecí šňůru jakkoli poškozovat, upravovat, napínat, nadměrně ohýbat nebo kroutit. Je zakázáno zatěžovat šňůru těžkými předměty.
- Nepoužívejte jiné napájení, než se běžně používá v zemi prodeje. Použití nesprávného napětí a frekvence by mohlo způsobit požár nebo zásah elektrickým proudem.
- Zástrčku vždy zasuňte do elektrické zásuvky úplně.

## → Poznámky

### • Pokud používáte iP2200 nebo iP1600

Používejte iP2200 nebo iP1600 s černou i barevnou kazetou FINE (PG-40, CL-41). Jinak by tiskárna nemohla tisknout. Pokud během tisku v tiskárně dojde některý z inkoustů, můžete zvolit buď barevný nebo černý inkoust jako nastavení ovladače tiskárny. Tiskárnu však musíte používat s oběma vloženými kazetami FINE, černou a barevnou, bez ohledu na nastavení ovladače tiskárny.

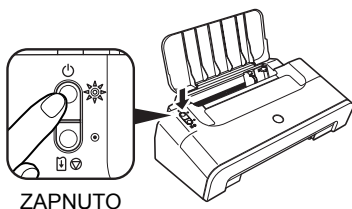
### • Pokud používáte iP1200

iP1200 je model, který může tisknout pouze s barevnou kazetou FINE (CL-41).

Nainstalováním volitelné černé kazety FINE (PG-40), může iP1200 tisknout pomocí obou inkoustů, černého i barevného, stejně jako iP2200 a iP1600.

## Upozornění

- Z bezpečnostních důvodů ukládejte kazety FINE mimo dosah malých dětí.
- S kazetami FINE netřepteje a neupust'te je na zem, neboť inkoust by mohl vytéci a znečistit váš oděv a ruce.



**1** Připojte napájecí šňůru k tiskárně a k zásuvce.

**2** Zapněte tiskárnu. Zatím ještě **NEZAPÍNEJTE** počítač.

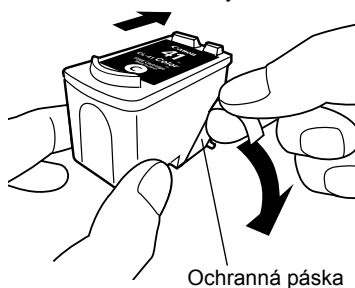
Kontrolka **NAPÁJENÍ** začne blikat a tiskárna bude uvedena do provozu. Počkejte, dokud kontrolka **NAPÁJENÍ** nebude svítit nepřerušovaně.

**3** Otevřete přední kryt.

Držák kazety FINE se přesune doleva.

**4** Vyjměte barevnou kazetu FINE z obalu.

Do držáku kazety FINE

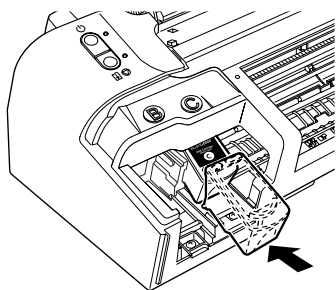
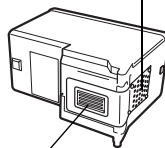


## 5 Jemně odstraňte ochrannou pásku.

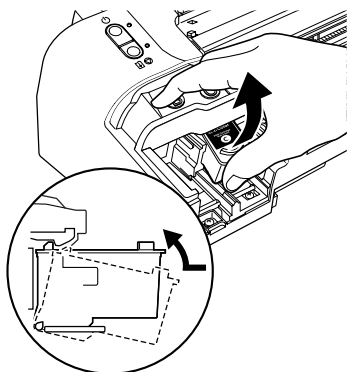
### → **Poznámky**

- Nedotýkejte se elektrických kontaktů nebo trysek tiskové hlavy na kazetě FINE.
- S odstraněnými ochrannými páskami manipulujte opatrně, abyste zabránili znečištění rukou nebo okolí.
- Nepokoušejte se znovu nalepovat ochrannou pásku na kazetu, pokud jste ji již jednou odstranili.

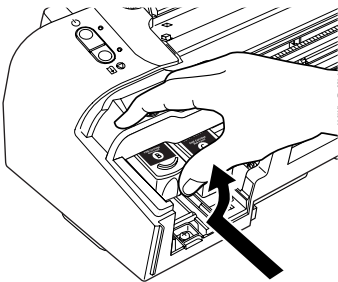
Elektrické kontakty



## 6 Vložte barevnou kazetu FINE mírně šikmo do pravého otvoru (C).



## 7 Zatlačte kazetu dokud nezapadne na své místo.



8 Pro instalaci černé kazety FINE použijte stejný postup.

Černá kazeta FINE se instaluje do levého otvoru (B).

9 Zavřete přední kryt.

---

➔ **Poznámka**

Vyčkejte, dokud tiskárna nedokončí přípravné operace; to trvá asi jednu až dvě minuty.

---

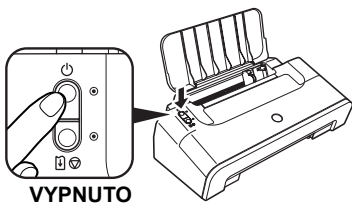
# Instalace ovladače tiskárny

## Instalace ovladače tiskárny - Windows®

### → Poznámky

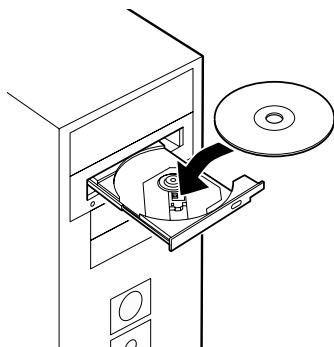
- Před instalací ovladače ukončete všechny antivirové programy a automaticky spouštěné programy.
- Snímky obrazovek v této příručce se vztahují k počítači s operačním systémem Windows XP s opravnou sadou Service Pack 2 (dále označovaným Windows XP SP2). Ve vašem operačním systému se tyto obrazovky mohou lišit.
- Pokud instalujete ovladač tiskárny v systému Windows XP nebo Windows 2000, přihlaste se do systému jako člen skupiny [**Administrators/Administrátoři**].
- Během instalačního procesu neodhlašujte stávajícího a nepřihlašujte nového uživatele.

Pokud se automaticky zobrazí následující okno, ukončete jej klepnutím na tlačítko [**Cancel/Storno**] a vypněte tiskárnu. Poté odpojte kabel USB připojený k počítači. Dále pokračujte od kroku 3 instalací ovladače tiskárny.



- 1 Zkontrolujte, zda je tiskárna vypnutá.
- 2 Zapněte počítač a spusťte systém Windows. Pokud se automaticky spustí nějaké aplikace, ukončete je.

V této fázi ještě NEZAPÍNEJTE tiskárnu.

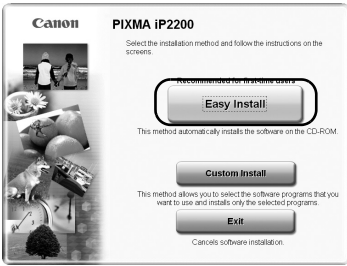


- 3 Vložte do jednotky CD-ROM disk [*Setup Software & User's Guide CD-ROM/Instalační software a Uživatelská příručka*].

### → Poznámky

- Pokud se objeví obrazovka [**Select Language/Výběr jazyka**], zvolte jazyk a klepněte na tlačítko [**Next/Další**].
- Když se objeví obrazovka [**Select Your Place of Residence/Výběr geografické lokality**], vyberte místo svého působiště a poté klepněte na tlačítko [**Next/Další**].





- 4 Postupujte podle pokynů na obrazovce. Zobrazí-li se obrazovka na obrázku vlevo, klepněte na tlačítko **[Easy Install/Jednoduchá instalace]**.

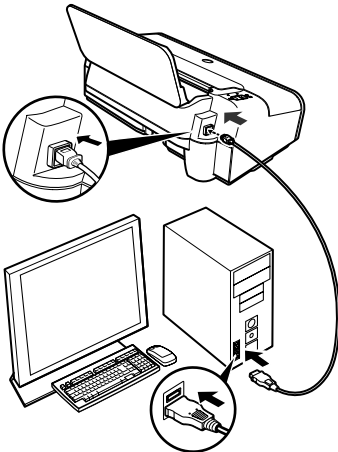
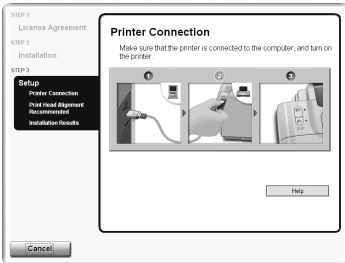
#### → **Poznámky**

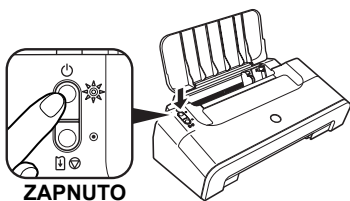
- Pokud vyberete možnost **[Easy Install/Snadná instalace]**, budou automaticky nainstalovány všechny položky na disku CD-ROM. Jestliže chcete zvolit pro instalaci pouze konkrétní položku, klepněte na možnost **[Custom Install/Uživatelská instalace]** a postupujte podle pokynů na obrazovce.
- Pro instalaci nástroje **PhotoRecord**, klepnete na **[Custom Install/Vlastní instalace]** a postupujte podle pokynu na obrazovce.

- 5 Jakmile se zobrazí seznam aplikací k instalaci, prověřte obsah, klepněte na možnost **[Install/Instalovat]** a poté postupujte podle pokynů na obrazovce. Posunováním kurzoru po položkách zobrazíte vysvětlení všech níže uvedených aplikací.

- 6 Přečtěte si **[License Agreement/Licenční ujednání]** a poté klepněte na tlačítko **[Yes/Ano]**.

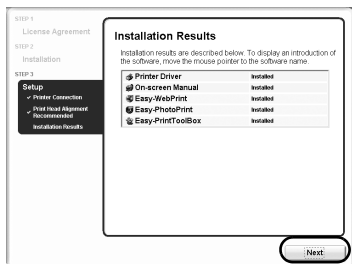
- 7 Když se objeví obrazovka na obrázku vlevo, připojte tiskárnu k počítači pomocí kabelu USB.





## 8 Zapněte tiskárnu.

Pokud systém tiskárnu rozezná, nainstaluje se ovladač tiskárny automaticky.



## 9 Klepněte na tlačítko [Next/Další].

Jakmile se objeví obrazovka [Print Head Alignment Recommended/Doporučení vyrovnání tiskové hlavy] klepněte na tlačítko [Next/Další].



## 10 Jakmile se zobrazí okno na obrázku vlevo, klepněte na tlačítko [Exit/Konec].

Pokud se na obrazovce objeví zaškrtnávací políčko, nabízející restart systému, můžete místo pouhého ukončení programu restartovat systém. Pokud si přejete restartovat systém, zkontrolujte, zda je políčko zaškrtnuto, a poté klepněte na tlačítko [Restart/Restartovat].

Jsou-li rovné čáry umístěny nesprávně nebo jsou-li výsledky tisku neuspokojivé, zarovnejte tiskovou hlavu.

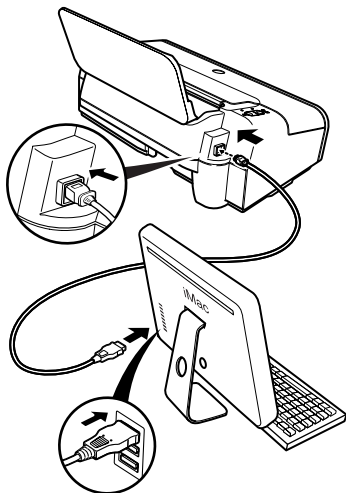
Pokyny najdete v části „Vyrovnání tiskové hlavy“ v *Uživatelské příručce*.

### → Poznámky

- Pro prohlížení elektronické příručky, poklepejte na ikonu zástupce **iPXXXX On-screen Manual** na ploše, nebo klepněte na tlačítko **Start** a zvolte **Všechny programy** (nebo **Programy**), **Canon iPXXXX Manual** a **iPXXXX On-screen Manual** (XXXX označuje 2200, 1600, nebo 1200).
- Pro prohlížení elektronické příručky online musí být nainstalován program Microsoft Internet Explorer 5.0 nebo vyšší.

## → Poznámky

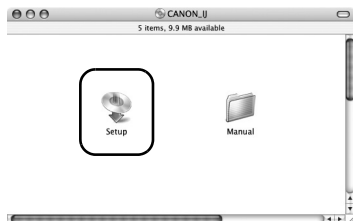
- Během instalace neodpojujte ani nepřipojujte kabel USB, tiskárna nebo počítač by nemusely pracovat správně.
- Před instalací ovladače ukončete všechny antivirové programy a automaticky spouštěné programy.



- 1 Zkontrolujte, zda je tiskárna připojena k počítači.
- 2 Zapněte počítač.
- 3 Vložte do jednotky CD-ROM disk [Setup Software & User's Guide CD-ROM/ Instalační software a Uživatelská příručka].

## → Poznámka

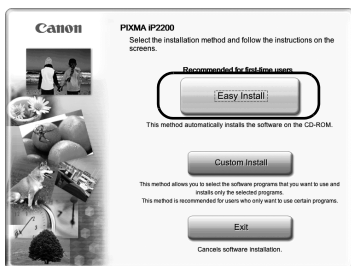
Pokud se disk CD-ROM nespustí automaticky, poklepejte na ikonu **CD-ROM** na pracovní ploše.



- 4 Poklepejte na ikonu [Setup/Instalace].
- 5 Když se zobrazí obrazovka [Authenticate/Ověření], zadejte jméno a heslo administrátora a klepněte na tlačítko **OK**.

## → Poznámky

- Pokud neznáte jméno a heslo administrátora, klepněte na **?** na obrazovce a postupujte podle zobrazených pokynů.
- Pokud se objeví obrazovka [Select Language/Výběr jazyka], zvolte jazyk a klepněte na tlačítko [Next/Další].
- Když se objeví obrazovka [Select Your Place of Residence/Výběr geografické lokality], vyberte místo svého působiště a poté klepněte na tlačítko [Next/Další].



- 6 Postupujte podle pokynů na obrazovce. Zobrazí-li se obrazovka na obrázku vlevo, klepněte na tlačítko **[Easy Install/Jednoduchá instalace]**.

➔ **Poznámka**

Po zvolení možnosti **[Easy Install/Jednoduchá instalace]** budou automaticky instalovány všechny položky na disku CD-ROM.

Jestliže chcete zvolit pro instalaci pouze konkrétní položku, klepněte na možnost **[Custom Install/ Uživatelská instalace]** a postupujte podle pokynů na obrazovce.

- 7 Jakmile se zobrazí seznam aplikací k instalaci, prověřte obsah, klepněte na možnost **[Install/Instalovat]** a poté postupujte podle pokynů na obrazovce.

Posunováním kurzoru po položkách zobrazíte vysvětlení všech níže uvedených aplikací.

- 8 Přečtěte si **[License Agreement/ Licenční ujednání]** a poté klepněte na tlačítko **[Yes/Ano]**.

➔ **Poznámka**

Po klepnutí na tlačítko **[Yes/Ano]** se objeví několik dalších obrazovek. Přečtěte si jejich obsah a pak klepněte na tlačítko **[Next/Další]**.



## 9 Když se objeví obrazovka uvedená vlevo, klepněte na tlačítko **[Restart/Restartovat]**.

Po restartu počítače zkontrolujte, zda **[Printer List/Seznam tiskáren]** obsahuje nově nainstalovanou tiskárnu. Pokud zde tiskárna uvedena není, klepněte na tlačítko **[Add/Přidat]** a přidejte ji ručně.

Podrobnosti najdete v tématu **[Printer Setup Utility Help/Nápověda k nástroji pro nastavení tiskárny]** v nápovědě k systému MacOS.

Jsou-li rovné čáry umístěny nesprávně nebo jsou-li výsledky tisku neuspokojivé, vyrovnejte tiskovou hlavu.

Pokyny najdete v části „Vyrovnání tiskové hlavy“ v *Uživatelské příručce*.

---

### → **Poznámky**

- Pro prohlížení elektronické příručky poklepejte na zástupce **iPXXXX On-screen Manual** na ploše (XXXX znamená 2200, 1600 nebo 1200).
  - Pro instalaci *Uživatelské příručky* v jiném jazyce než nainstalovaném poklepejte na složku **[Manual/Příručka]** na disku CD ROM *[Setup Software & User's Guide/Instalační software a Uživatelská příručka]*, složka **Canon** a poté překopírujte jazykovou složku na pevný disk počítače.
-

# Základní operace

Upravíte-li nastavení tisku podle svých potřeb, budete moci vytvářet kvalitnější výtisky.

## ⚠ Upozornění

- Ucítíte-li kouř, neobvyklý zápach nebo uslyšíte-li zvláštní zvuky, ihned tiskárnu vypněte a odpojte od napájení. Kontaktujte servisního technika společnosti Canon.
- Nikdy do tiskárny během tisku nevkládejte ruku ani prsty, aby nedošlo k poranění.

## Tisk v systému Windows

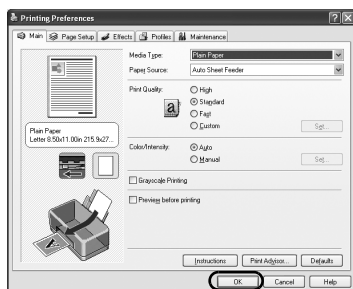
- 1 Zvolte **[Print/Tisk]** z nabídky **[File/Soubor]** v aplikaci.
- 2 Zkontrolujte, zda je vybrána vaše tiskárna, a klepněte na položku:
  - Windows XP → **[Preferences/Předvolby]**
  - Windows Me/Windows 98 → **[Properties/Vlastnosti]**
  - Windows 2000 → karta **[Main/Hlavní]**
- 3 Zadejte požadované nastavení a klepněte na tlačítko **[OK]**.

### ➔ **Poznámka**

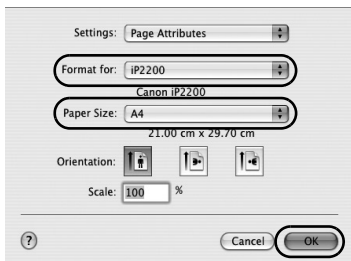
- Podrobné informace o ovladači tiskárny, najdete v *Příručce ovladačů tiskárny*.
- Klepněte na tlačítko **[Instructions/Pokyny]** pro prohlížení *Příručky ovladačů tiskárny*. Pokud není nainstalována elektronická příručka, **[Instructions/Pokyny]** se nezobrazí.

- 4 Tisk zahájíte klepnutím na tlačítko **[Print/Tisk]**.

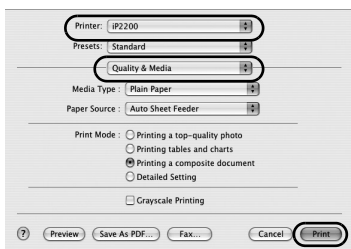
Po chvíli bude zahájen tisk.



- 1 Zvolte [**Page Setup/Nastavení stránky**] z nabídky [**File/Soubor**].
- 2 Zvolte model tiskárny v [**Format for / Formát pro**].
- 3 Vyberte velikost papíru, který se bude používat.
- 4 Určete požadovaná nastavení a klepněte na tlačítko [**OK**].



- 5 Zvolte [**Print/Tisk**] z nabídky [**File/Soubor**] v aplikaci.
- 6 Zkontrolujte, zda je vybrán váš model tiskárny, poté zvolte [**Quality & Media/Kvalita a média**] z místní nabídky.
- 7 Zadejte požadované nastavení tisku.



## ➔ **Poznámky**

- Podrobné informace o ovladači tiskárny, najdete v *Příručce ovladačů tiskárny*.
- Klepněte na tlačítko (?) pro prohlížení *Příručky ovladačů tiskárny*. Pokud není nainstalována elektronická příručka, *Příručka ovladačů tiskárny* se nezobrazí, ani když klepnete na (?) .

- 8 Klepněte na tlačítko [**Print/Tisk**].

Po chvíli bude zahájen tisk.

# Výměna kazety FINE

Pokud v tiskárně dojde inkoust, vyměňte prázdnou kazetu FINE za novou. Při nákupu požadujte následující kazety FINE.

Černá: PG-40



PG-40

Barevná: CL-41



CL-41

U iP2200 mohou být nainstalovány kazety FINE PG-50 Black (Velká kapacita) a CL-51 Color (Velká kapacita).

## → Poznámky

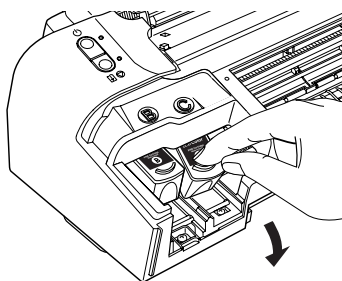
- **Pokud používáte iP2200 nebo iP1600**

Používejte iP2200 nebo iP1600 s černou i barevnou kazetou FINE (PG-40, CL-41). Jinak by tiskárna nemohla tisknout. Pokud během tisku v tiskárně dojde některý z inkoustů, můžete zvolit buď barevný nebo černý inkoust jako nastavení ovladače tiskárny. Tiskárnu však musíte používat s oběma vloženými kazetami FINE, černou a barevnou, bez ohledu na nastavení ovladače tiskárny.

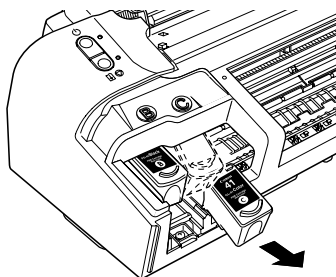
- **Pokud používáte iP1200**

iP1200 je model, který může tisknout pouze s barevnou kazetou FINE (CL-41).

Nainstalováním volitelné černé kazety FINE (PG-40), může iP1200 tisknout pomocí obou inkoustů, černého i barevného, stejně jako iP2200 a iP1600.



1 Otevřete přední kryt a vyjměte prázdnou kazetu FINE.



Dále při instalaci nové kazety FINE postupujte od kroku 4 na straně 3.