

# Technaxx

## Mini DVB-T Stick S6

### Uživatelský manuál

Prohlášení o shodě pro externí mini DVB-T tuner S6 naleznete na následující internetové adrese:

[www.technaxx.de/konformitätserklärung/mini\\_dvbt\\_stick\\_s6](http://www.technaxx.de/konformitätserklärung/mini_dvbt_stick_s6)

**Tímto externím DVB-T tunerem přeměníte váš notebook v přenosné multimediální centrum.**

#### Vlastnosti

- televizní programy DVB-T TV můžete sledovat kdykoliv a kdekoliv
- individuální přizpůsobení správy kanálů
- funkce časového posunu a programovatelné nahrávání
- EPG (Electronic Programming Guide) elektronický programový průvodce
- podporuje rozlišení HDTV až do 1920x1200 a poměru stran 16:9 / 16:10 / 4:3
- nahrávání a záznam Video/Audio, snímání obrázků

#### Technická specifikace

TV Tuner	TV 48.25 ~ 863.25 MHz plně vyhovuje DVB-T Šířka kanálu: 6 Mhz, 7 Mhz, 8 Mhz COFDM, 16-QAM, 64-QAM
Vysoké rozlišení TV (HDTV)	480i / 480p / 720p / 1080i
Vstupní konektory	75Ω TV/FM anténní vstup
Rozhraní	Podporuje rozhraní USB 2.0
Operační systém	Windows 7 (32 nebo 64 bit) / Vista / XP (není kompatibilní s MAC)

#### Systémové požadavky

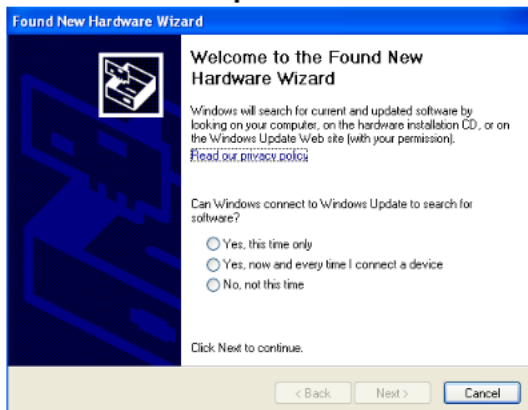
- Intel Pentium IV 2.4GHz nebo ekvivalentní procesor AMD
- Grafická karta s 16MB DDR a s podporou Microsoft DirectX 9.0c (pro Windows Vista je doporučeno 128MB DDR)
- zvuková karta kompatibilní s DirectSound
- 512MB RAM (pro Vista je doporučeno 768MB)
- Windows7 (32 nebo 64bit) / XP / Vista
- dostupné rozhraní USB 2.0
- minimální prostor na pevném disku: 10GB
- mechanika CD/DVD ROM

**Obsah balení:** tuner Mini DVB-T S6, anténa DVB-T, dálkové ovládání, CD s aplikací a ovladači, Uživatelský manuál

# 1. Instalace softwaru a ovladačů

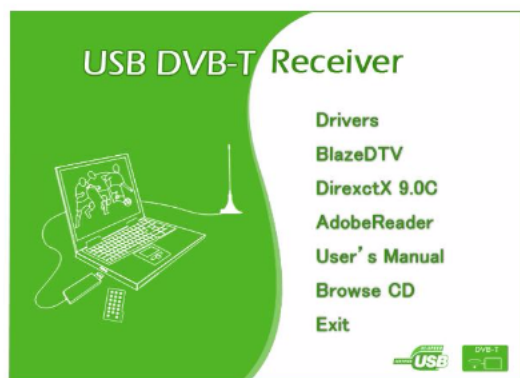
(Ujistěte se, že DVB-T tuner S6 připojen)

## Krok 1: Zrušte průvodce instalace nového zařízení "Cancel"



Po nastartování Windows se spustí průvodce nového zařízení. Zvolte "Cancel" – Zrušit. Ovladače budou instalovány automaticky při instalaci programového vybavení.

## Krok 2: Spustíte instalaci DVB-T z CD-ROM

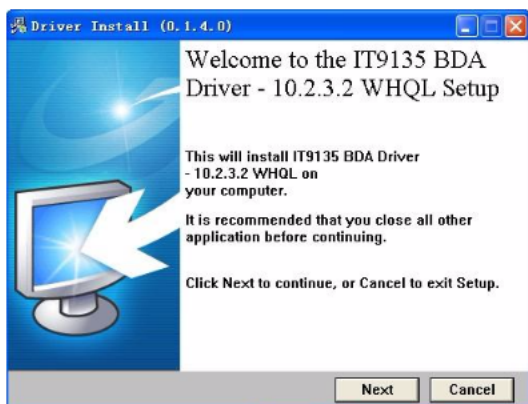


Vložte CD-ROM s ovladači DVB-T do CD-ROM mechaniky. Objeví se uvítací obrazovka. V případě, že se tato obrazovka neobjeví, naleznete na CD-ROM složku DVB-T.



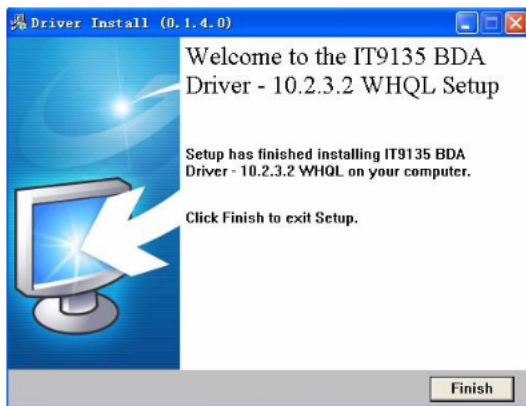
Případně můžete instalaci spustit dvojitým poklepnutím na program "autorun.exe", který naleznete na CD-ROM v adresáři DVB-T.

## Krok 3: Instalace ovladačů



Zvolte "Ovladače" ("Drivers") a poté se řiďte pokyny na obrazovce.

Klikněte na políčko Další ("Next").



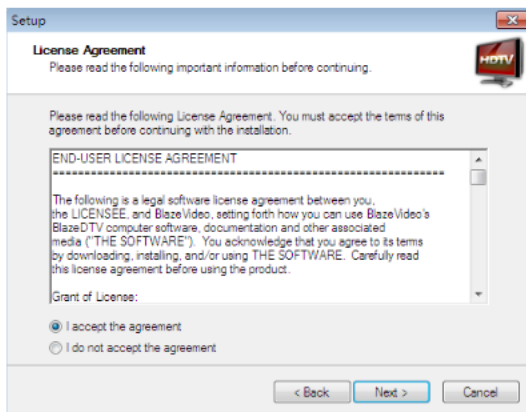
Klikněte na tlačítko Konec ("Finish").

#### Krok 4: Instalace softwaru



Na vstupní obrazovce instalace softwaru vyberte "BlazeDTV6.0" a pokračujte v instalaci podle pokynů na obrazovce.

Klikněte na Pokračovat ("Next").



Klikněte na Pokračovat ("Next").

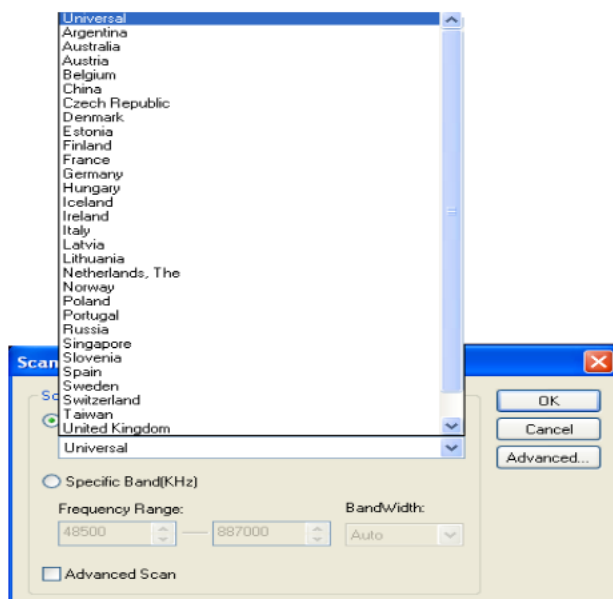
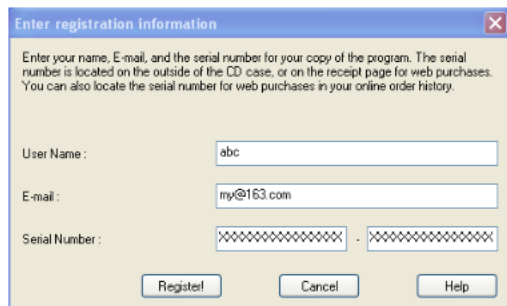


Klikněte na tlačítko Konec ("Finish").

## 2. Vyhledávání kanálů

### 2.1. Automatické vyhledávání kanálů

Pokud máte připojené zařízení HDTV nebo máte DVB-T tuner S6 připojen k počítači a současně jsou ovladače tuneru správně instalovány, tak se po spuštění programu BlazeVideo HDTV Player objeví okno vyzývající k vyhledávání kanálů. Klikněte na tlačítko Ano (Yes). Vyhledávací okno vás vyzve k zadání dalších parametrů.



**Krok 1:** Klikněte a zvolte funkci vyhledávání ("Scan Function") pod políčkem výběr regionu ("Region Scan").

**Krok 2:** Zvolte vaši lokální oblast (**Poznámka:** Pokud nemůžete vaši oblast najít v nabízeném výběru, zvolte "6,7,8" MHz ve volbě: volba šířky pásma "Bandwidth" option).

**Krok 3:** klikněte na tlačítko "OK".

### 2.2. Manuální vyhledávání kanálů (klikněte na tento symbol )

Na pokročilém TV panelu → klikněte na výše uvedený symbol  
V okně EPG\_Channels → klikněte na výše uvedený symbol  
Zvolte okno DTV → klikněte na tlačítko vyhledat ("Scan") ve volbě zdroje signálu ("DTV Source")

**Zrušení vyhledávání:** Vyhledávání zastavíte klikem na tlačítko přerušit ("Abort"). Doporučujeme, alespoň jeden krát vyhledávání přerušit.

## Dálkové ovládání (více funkční a bezdrátové)

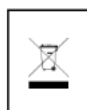


Power 	Zapne a vypne TV
Timeshift 	Spustí časový posuv
REC 	Záznam právě vysílaného TV programu
0...9 	Výběr kanálů
VOL 	Nastavení hlasitosti
CH 	Přepínání mezi TV kanály
Size 	Zobrazení celé obrazovky/normální obrazovky
RET 	Návrat zpět k předcházejícímu kanálu / zrušení funkce časového posuvu
Stop 	Ukončení nahrávání / zrušení funkce časového posuvu / konec přehrávání

### Bezpečnostní pokyny pro nakládání s použitými bateriemi:

- baterie odstraňte z dosahu malých dětí, v případě+, že dítě náhodně vdechne baterie, neprodleně s dítětem navštivte nemocnici
- baterie nikdy nezkratujte
- baterie do přístroje vkládejte se správnou polaritou (+), (-)! Vždy vyměňujte všechny baterie, nemíchejte staré a nové baterie ani baterie různých typů.
- Kryt baterií nikdy násilně neotevírejte! Existuje riziko zranění potřísněním vyteklým elektrolytem
- Nikdy baterie nevhazujte do ohně – nebezpečí výbuchu!
- Baterie z přístroje vyjměte, pokud přístroj nebudete delší dobu používat!

### Pokyny pro ochranu životního prostředí



**Obalový materiál je vyroben z recyklovatelných surovin.** Rozdělte balicí materiály podle typu a odložte je do nádob k tomuto účelu vyhrazených. Nevyhazujte staré/nefunkční přístroje do komunálního odpadu. Více informací o likvidaci elektronických zařízení získáte na obecním úřadě. Likvidujte odpad profesionálně! Nevyhazujte staré/nefunkční baterie do komunálního odpadu. Životní prostředí vám bude vděčné.

**Čištění:** Chraňte přístroj před nečistotami a prachem. Čištění provádějte pouze suchou, čistou tkaninou, nepoužívejte hrubé/ostře materiály. **NEPOUŽÍVEJTE** rozpouštědla ani agresivní čisticí prostředky. Po vyčištění přístroj do sucha vytřete.

**Důležitá poznámka:** Pokud vám z baterií unikne elektrolyt, do sucha vytřete bateriový prostor a vložte nové baterie!

Překlad manuálu vydala firma Diskus s r.o. dne 14. 11. 2011

© Diskus 2011