



GoGEN

DA 60UT



**DIGITÁLNÍ TV ANTÉNA
DIGITÁLNA TV ANTÉNA
WEWNĘTRZNA ANTENA TELEWIZJI CYFROWEJ
DIGITAL TV ANTENNA
DIGITÁLIS TV ANTENNA**

**NÁVOD K POUŽITÍ
NÁVOD NA POUŽITIE
INSTRUKCJA OBSŁUGI
USER MANUAL
HASZNÁLATI UTASÍTÁS**

PROVOZNÍ PARAMETRY

- Frekvence VHF 87,5 - 230 MHz, UHF: 470 – 790 MHz
- Maximální úroveň výstupu: 100 dB μ V
- Maximální zesílení: 30 dB
- Impedance: 75 Ω
- Vstupní napětí: střídavý proud 230 V / 50 Hz
- Provozní napětí: stejnosměrný proud 12 V / 50 mA

UPOZORNĚNÍ

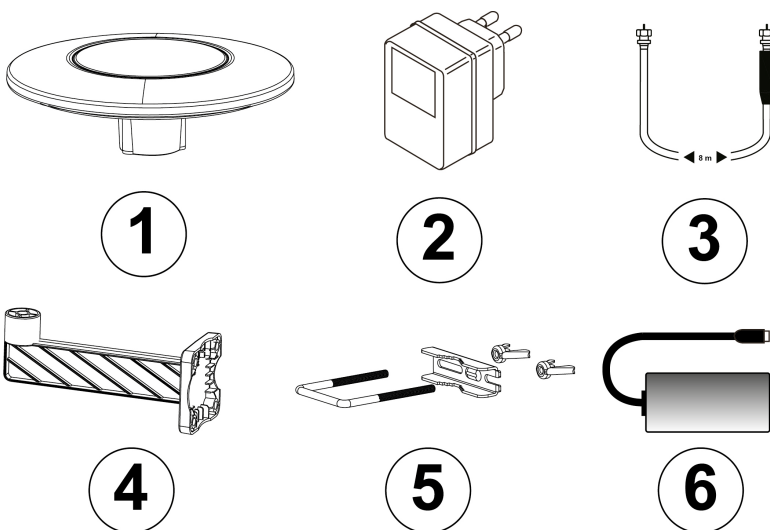
Při bouřkách přestaňte zařízení používat a vypněte napájení.

Jestliže zařízení nepoužíváte, vypněte napájení.

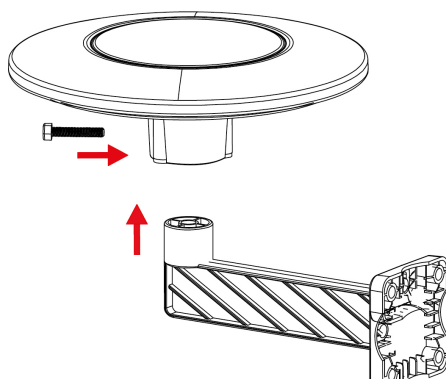
V případě instalace antény v exteriéru doporučujeme umístit anténu co nejvýše.

OBSAH BALENÍ

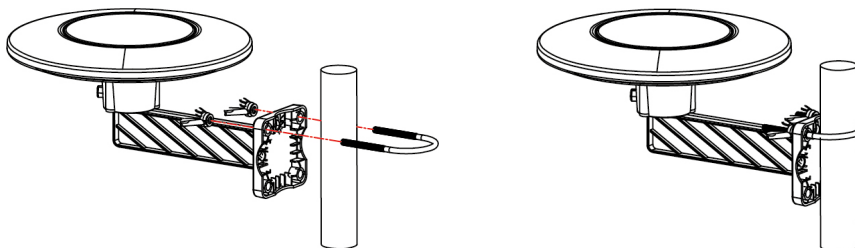
- 1) Anténa
- 2) Adaptér zesilovače
- 3) Koaxiální kabel
- 4) Držák antény pro použití v exteriéru
- 5) Montážní příslušenství
- 6) Zesilovač anténního signálu



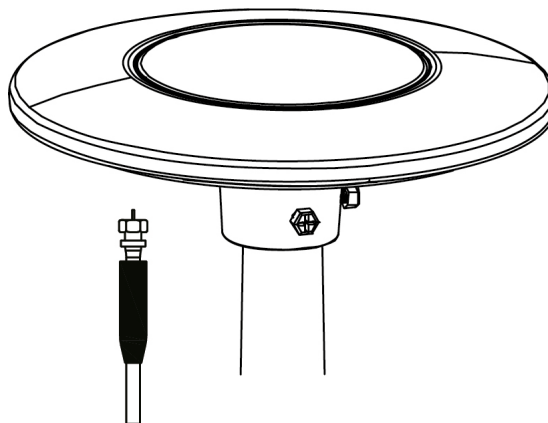
NÁVOD K INSTALACI



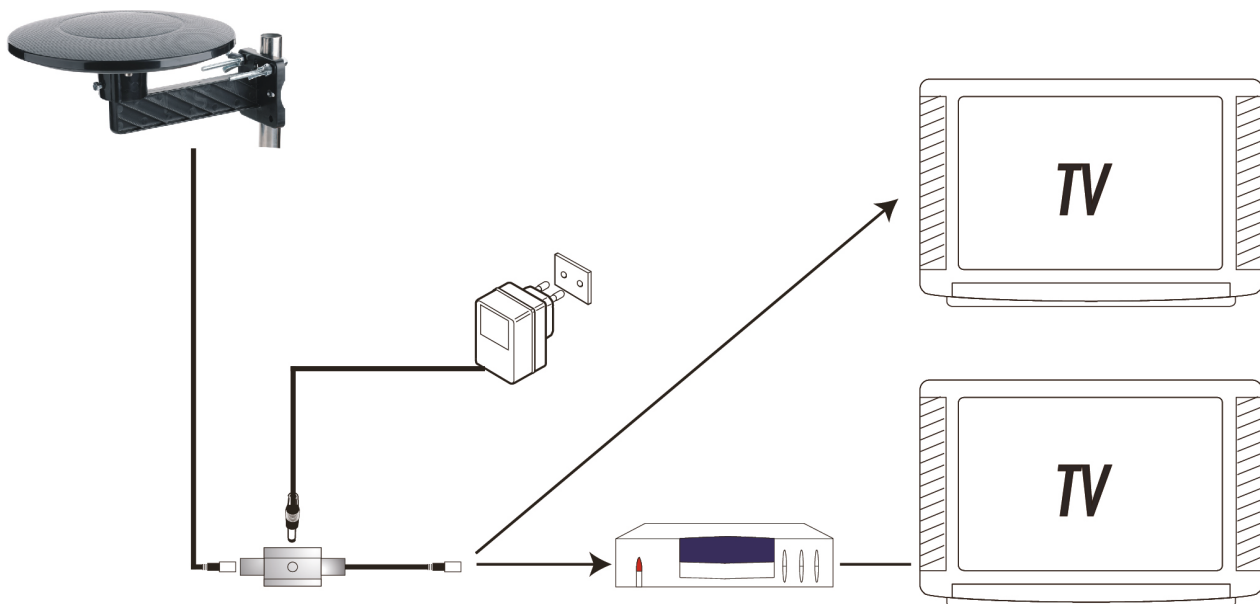
- 1) Nasadte anténu na držák a zajistěte šroubem.



2) Držák přimontujte na požadované místo. Je potřeba zvolit kulatý profil (zábradlí, balkon, apod.)



3) Pro propojení antény s přijímačem použijte přiložený kabel s F-konektory (použijte ten konec kabelu, na kterém je umístěno gumové voděodolné pouzdro). Po našroubování konektoru do antény jej přetáhněte voděodolným pouzdem tak, aby kovové části byly zcela zakryty.



4) Druhý konec kabelu spojte s přiloženým zesilovačem anténního signálu. Zesilovač zapojte do elektrické sítě prostřednictvím adaptéru.

5) Zesilovač propojte s přijímačem televizního signálu (TV, set-top box,..)

POZNÁMKA

Vyzkoušejte kvalitu televizního signálu před tím, než anténu umístíte do finální pozice a zajistíte napevno šrouby. Případně změňte polohu antény tak, aby byl televizní signál dostatečný.

ZMĚNA TECHNICKÉ SPECIFIKACE VÝROBKU VYHRAZENA VÝROBCEM.

Informace o výrobku a servisní síti najdete na internetové adrese www.gogen.cz



VAROVÁNÍ: NEVYSTAVUJTE SPOTŘEBIČ DEŠTI NEBO VLHKOSTI ABYSTE PŘEDEŠLI VZNIKU POŽÁRU NEBO ÚRAZU ELEKTRICKÝM PROUDEM. VŽDY SPOTŘEBIČ VYPNĚTE ZE ZÁSUVKY, KDYŽ JEJ NEPOUŽÍVÁTE NEBO PŘED OPRAVOU. V PŘÍSTROJI NEJSOU ŽÁDNÉ ČÁSTI OPRAVITELNÉ SPOTŘEBITELEM. VŽDY SE OBRACEJTE NA KVALIFIKOVANÝ AUTORIZOVANÝ SERVIS. PŘÍSTROJ JE POD NEBEZPEČNÝM NAPĚTÍM.



NEBEZPEČÍ UDUŠENÍ. PE SÁČEK ODKLÁDEJTE MIMO DOSAH DĚTÍ. SÁČEK NENÍ NA HRANÍ. NEPOUŽÍVEJTE TENTO SÁČEK V KOLÉBKÁCH, POSTÝLKÁCH, KOČÁRCÍCH NEBO DĚTSKÝCH OHRÁDKÁCH.

Likvidace starých elektrických a elektronických zařízení

(Vztahuje se na Evropskou unii a evropské země se systémy odděleného sběru)



Tento symbol umístěný na výrobku nebo jeho balení upozorňuje, že by s výrobkem po ukončení jeho životnosti nemělo být nakládáno jako s běžným odpadem z domácnosti. Je nutné ho odvézt do sběrného místa pro recyklaci elektrického a elektronického zařízení. Zajištěním správné likvidace tohoto výrobku pomůžete zabránit případným negativním dopadům na životní prostředí a lidské zdraví, které by jinak byly způsobeny nevhodnou likvidací výrobku. Recyklováním materiálů, z nichž je vyroben, pomůžete ochránit přírodní zdroje. Podrobnější informace o recyklaci tohoto výrobku zjistíte u příslušného místního obecního úřadu, podniku pro likvidaci domovních odpadů nebo v obchodě, kde jste výrobek zakoupili.

Tímto ETA a.s. prohlašuje, že typ rádiového zařízení DA6OUT je v souladu se směrnicí 2014/53/EU. Úplné znění EU prohlášení o shodě je k dispozici na této internetové adrese: http://www.gogen.cz/declaration_of_conformity

PREVÁDZKOVÉ PARAMETRE

- Frekvencia VHF: 87,5 – 230, UHF 470 - 790 MHz
- Maximálna úroveň výstupu: 100 dB μ V
- Maximálna zosilnenie: 30 dB
- Impedancia: 75 Ω
- Vstupné napätie: striedavý prúd AC 230 V / 50 Hz
- Prevádzkové napätie: jednosmerný prúd DC 12 V / 50 mA

UPOZORNENIE

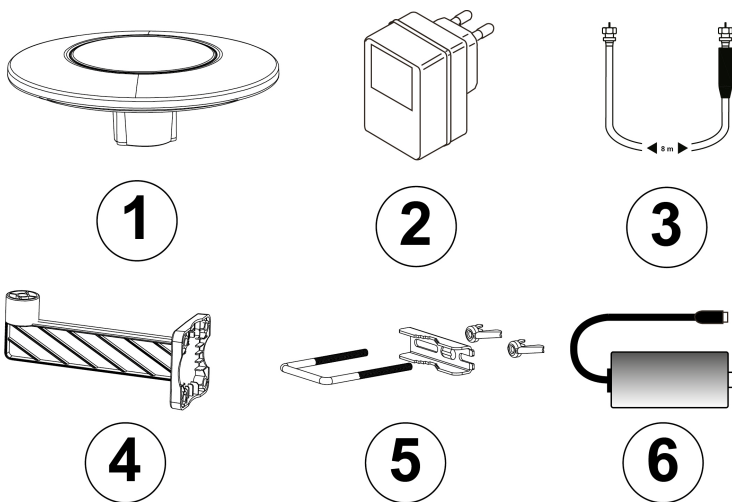
Pri búrkach prestaňte zariadenie používať a vypnite napájanie.

Ak zariadenie nepoužívate, vypnite napájanie.

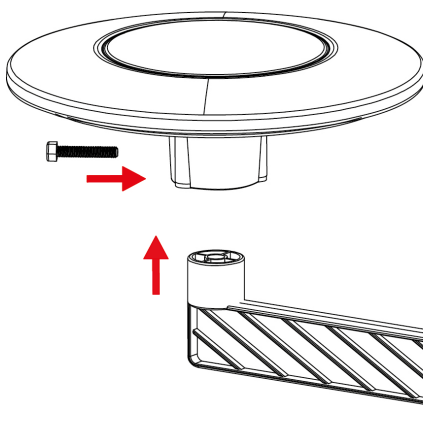
V prípade inštalácie antény v exteriéri odporúčame umiestniť anténu čo najvyššie.

OBSAH BALENIA

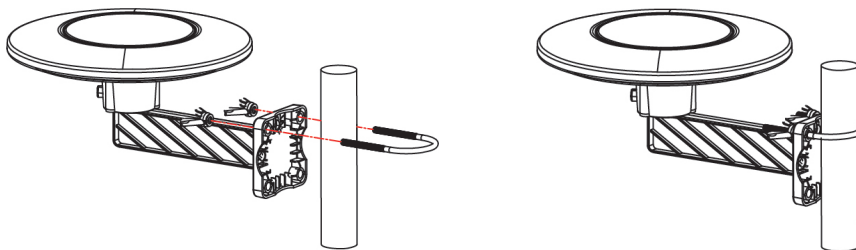
- 1) Anténa
- 2) Adaptér zosilňovača
- 3) Koaxiálny kábel
- 4) Držiak antény pre použitie v exteriéri
- 5) Montážne príslušenstvo
- 6) Zosilňovač anténneho signálu



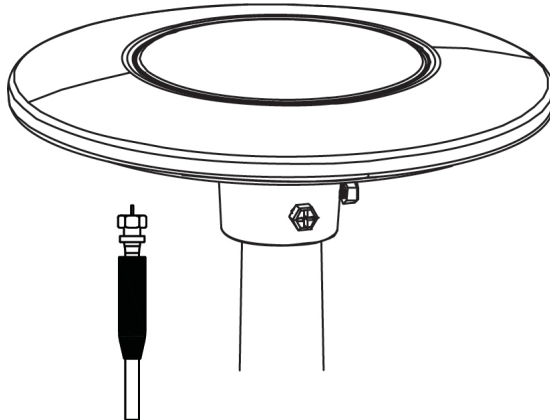
NÁVOD NA INŠTALÁCIU



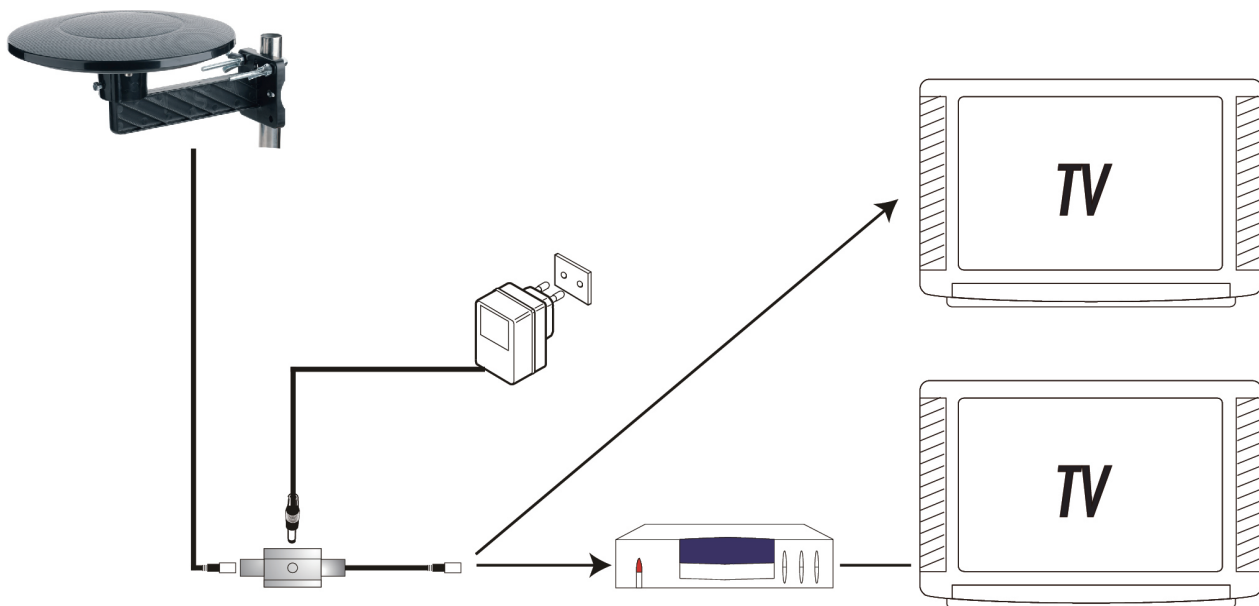
- 1) Nasadte anténu na držiak a zaistite skrutkou.



- 2) Držiak primontujte na požadované miesto. Je potrebné zvoliť guľatý profil (zábradlie, balkón, a pod.)
- 3) Pre prepojenie antény s prijímačom použite priložený kábel s F-konektormi (použite ten koniec kábla, na ktorom je umiestnené gumové vodeodolné puzdro). Po nasrutkovaní konektora do antény ho pretiahnete vodeodolným puzdrom tak, aby kovové časti boli úplne zakryté.



- 4) Druhý koniec kábla spojte s priloženým zosilňovačom anténneho signálu. Zosilňovač zapojte do elektrickej siete prostredníctvom adaptéra.
- 5) Zosilňovač prepojte s prijímačom televízneho signálu (TV, set-top box,...)



POZNÁMKA

Vyskúšajte kvalitu televízneho signálu predtým, než anténu umiestnite do finálnej pozície a zaistíte napevno skrutky. Prípadne zmeňte polohu antény tak, aby bol televízny signál dostatočný.

VÝROBCA SI VYHRADZUJE PRÁVO NA ZMENU TECHNICKEJ ŠPECIFIKÁCIE VÝROBKU.

Informácie o výrobku a servisnej sieti nájdete na internetovej adrese www.gogen.sk



VAROVANIE: NEVYSTAVUJTE SPOTREBIČ DAŽĎU ALEBO VLHKOSTI, ABY STE PREDIŠLI VZNIKU POŽIARU ALEBO ÚRAZU ELEKTRICKÝM PRÚDOM. PRED OPRAVOU ALEBO VŽDY, KEĎ SPOTREBIČ NEPOUŽÍVATE, VYPNITE HO ZO ZÁSUVKY. V PRÍSTROJI NIESÚ ŽIADNE ČASTI OPRAVITEĽNÉ SPOTREBITEĽOM. VŽDY SA OBRACAJTE NA KVALIFIKOVANÝ AUTORIZOVANÝ SERVIS. SPOTREBIČ JE POD NEBEZPEČNÝM NAPÄTÍM



NEBEZPEČENSTVO UDUSENIA. PE VRECKO ODKLADAJTE MIMO DOSAHU DETÍ. VRECKO NIE JE NA HRANIE. NEPOUŽÍVAJTE TOTO VRECÚŠKO V KOLÍSKACH, POSTIELKACH, KOČÍKACH ALEBO DETSKÝCH OHRÁDKACH.

Likvidácia starých elektrických a elektronických zariadení

(Vzťahuje sa na Európsku úniu a európske krajiny so systémami oddeleného zberu)



Tento symbol na výrobku alebo obale znamená, že s výrobkom po ukončení jeho životnosti nemôže byť nakladané ako s bežným odpadom z domácnosti. Musí sa odovzdať do príslušnej zberne na recykláciu elektrických a elektronických zariadení. Zaručením správnej likvidácie tohto výrobku pomôžete pri predchádzaní potenciálnych negatívnych dopadov na životné prostredie a na zdravie človeka, ktoré by mohli byť zapríčinené nevhodným zaobchádzaním s odpadmi z tohto výrobku. Recyklovaním materiálov pomôžete zachovať prírodné zdroje. Podrobnejšie informácie o recyklácii tohto výrobku vám na požiadanie poskytne miestny úrad, služba likvidácie komunálneho odpadu alebo predajňa, v ktorej ste si tento výrobok zakúpili.

Týmto ETA a.s. prehlasuje, že typ rádiového zariadenia DA6OUT je v súlade so smernicou 2014/53/EU. Úplné znenie prehlásenia o zhode EÚ je k dispozícii na tejto internetovej adrese: http://www.gogen.cz/declaration_of_conformity

SPECYFIKACJA

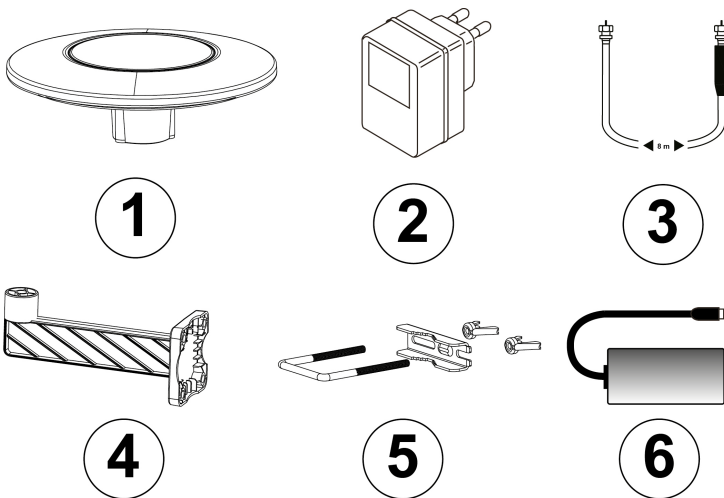
- Częstotliwość: VHF 87,5 - 230 MHz, UHF 470 - 790 MHz
- Maksymalny poziom wyjścia: 100 dB μ V
- Maksymalny zysk: 30 dB
- Impedancja: 75 Ω
- Napięcie: AC 230V / 50Hz
- Napięcie robocze: DC 12V / 50mA

UWAGA

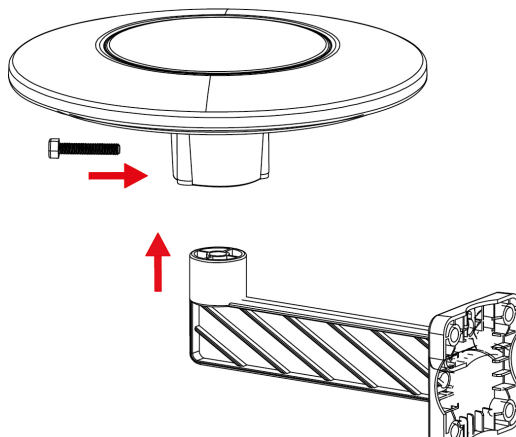
W czasie burzy nie używaj anteny i odłącz ją od źródła zasilania.
Odłącz antenę jeśli jej nie używasz.
Zamontuj antenę najwyżej jak jest to możliwe.

SCHEMAT POŁĄCZEŃ

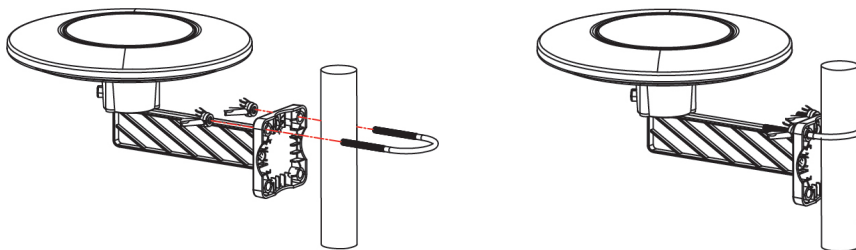
- 1) Antena
- 2) Adapter prądu zmiennego na prąd stały
- 3) Kabel koncentryczny
- 4) Wspornik
- 5) Akcesoria do montowania
- 6) Zasilacz



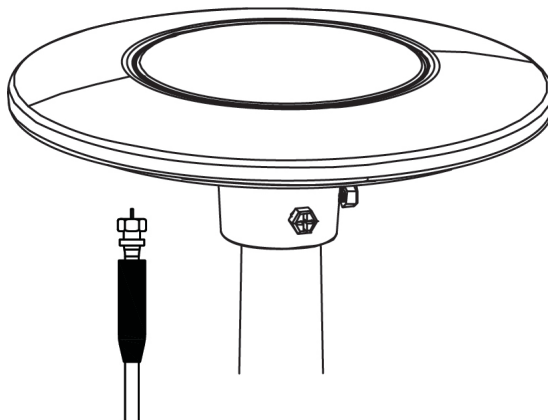
MONTAŻ



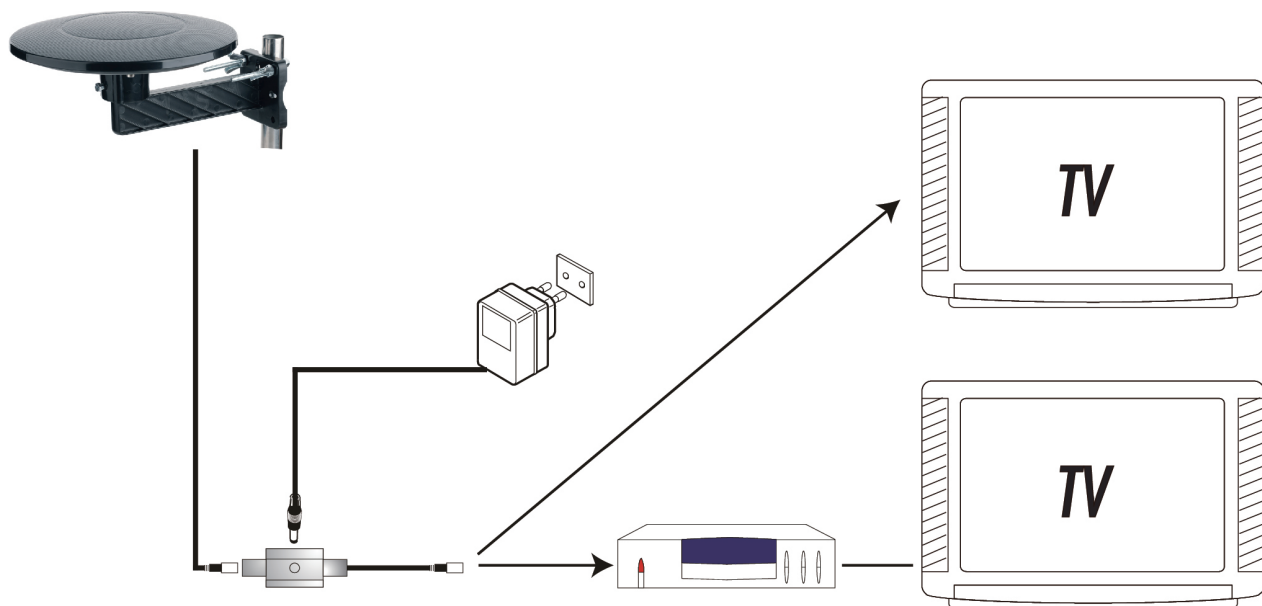
- 1) Przymocuj antenę do uchwyty przykręcając ją za pomocą śrub.



- 2) Zamontuj uchwyt z przymocowaną do niego anteną. Uchwyt musi być przymocowany do barierki o okrągłym kształcie (np. na balkonie lub balustradzie).
- 3) Połącz męski konektor „F” na kablu koncentrycznym z żeńskim konektorem „F” na powierzchni anteny. Następnie osłoń miejsce, w którym kabel został przyłączony za pomocą wodoodpornej uszczelki.



- 4) Połącz drugą końcówkę kabla do znajdującego się w zestawie wzmacniacza antenowego. Podłącz wzmacniacz do sieci elektrycznej za pomocą adaptera.
- 5) Połącz wzmacniacz z urządzeniem odbierającym sygnał telewizyjny (telewizor, dekodery itp.).



UWAGA

Po zakończeniu montowania i instalacji anteny ustaw ją w pozycji, która umożliwi odbieranie sygnału telewizyjnego w najlepszej jakości. Następnie dokładnie ją przymocuj i umieść kabel koncentryczny w taki sposób, aby na całej swojej długości był schludny, czysty i bezpieczny.

ZMIANA SPECYFIKACJI TECHNICZNEJ PRODUKTU ZASTRZEŻONA PRZEZ PRODUCENTA.

Więcej informacji dotyczących urządzenia oraz serwisu znajduje się na naszej stronie internetowej www.gogen.pl



PORAŻENIA PRĄDEM ELEKTRYCZNYM, NIE WOLNO WYSTAWIAĆ SPRZĘTU NA DZIAŁANIE DESZCZU BĄDŹ WILGOCI. URZĄDZENIE ODBIORCZE ZAWSZE WYŁĄCZYĆ Z GNIAZDKA, KIEDY NIE JEST UŻYWANE LUB PRZED NAPRAWĄ. W URZĄDZENIU NIE MA ŻADNYCH CZĘŚCI, KTÓRE BY MÓGŁ ODBIORCASAMODZIELNIE NAPRAWIAĆ. NAPRAWĘ SPRZĘTU NALEŻY ZLECIĆ ODPOWIEDNIO PRZYGOTOWANEMU SERWISU AUTORYZACYJNEMU. URZĄDZENIE ZNAJDUJE SIĘ POD NIEBEZPIECZNYM NAPIĘCIEM.



NIEBEZPIECZEŃSTWO UDUSZENIA. TOREBKĘ Z PE POŁOŻYĆ W MIEJSCU BĘDĄCYM POZA ZASIĘGIEM DZIECI. TOREBKA NIE SŁUŻY DO ZABAWY! TEGO WORKA NIE NALEŻY UŻYWAĆ W KOŁYSKACH, ŁÓŻECZKACH, WÓZKACH LUB KOJCACH DZIECIĘCYCH.

Utylizacja zużytego sprzętu (stosowane w krajach Unii Europejskiej i w pozostałych krajach europejskich stosujących systemy zbiórki)



Ten symbol na produkcie lub jego opakowaniu oznacza, że produkt nie może być traktowany jako odpad komunalny, lecz powinno się go dostarczyć do odpowiedniego punktu zbiórki sprzętu elektrycznego i elektronicznego, w celu recyklingu. Odpowiednie zadysponowanie zużytego produktu zapobiega potencjalnym negatywnym wpływom na środowisko oraz zdrowie ludzi, jakie mogłyby wystąpić w przypadku niewłaściwego zagospodarowania odpadów. Recykling materiałów pomaga chronić środowisko naturalne. W celu uzyskania bardziej szczegółowych informacji na temat recyklingu tego produktu, należy skontaktować się z lokalną jednostką samorządu terytorialnego, ze służbami zagospodarowywania odpadów lub ze sklepem, w którym zakupiony został ten produkt.

Niniejszym ETA a.s. oświadcza, że sprzęt radiowy typu DA6OUT spełnia wymagania dyrektywy 2014/53/EU. Pełny tekst deklaracji zgodności jest dostępny pod poniższym adresem internetowym: http://www.gogen.cz/declaration_of_conformity

PERFORMANCE

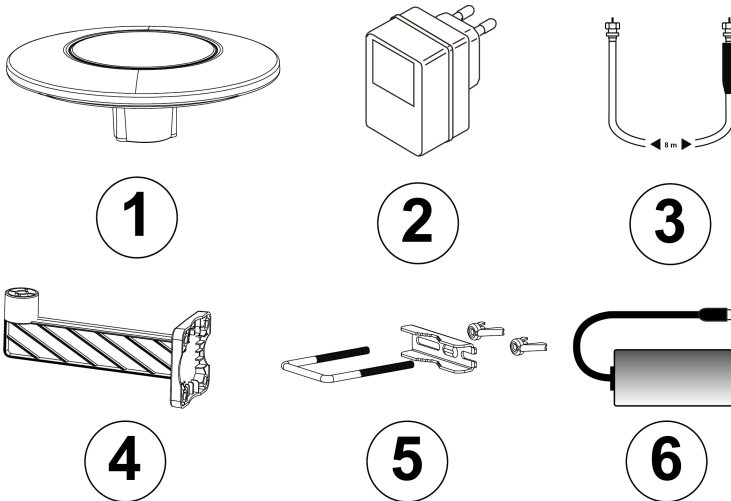
- Frequency: VHF 87,5 - 230 MHz, UHF: 470 - 790 MHz
- Max Output Level: 100 dB μ V
- Antenna Gain: 30 dB
- Impedance: 75 Ω
- Input Voltage: AC 230V / 50Hz
- Working Voltage: DC 12V / 50mA

NOTICE

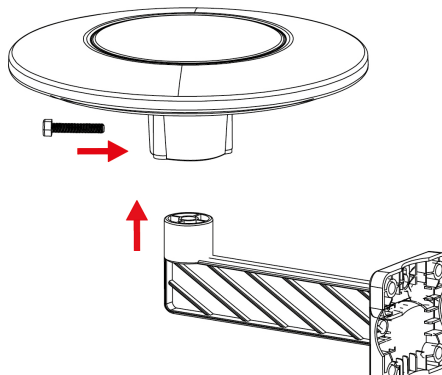
Stop using in the thunderous day and turn off the power.
Turn off the power when not using it.
Install the antenna as high as possible.

PACKAGE CONTENTS:

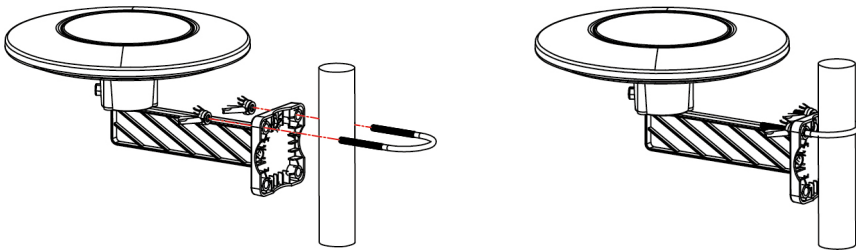
- 1) Antenna main unit
- 2) AC/DC power adaptor
- 3) Coaxial cable
- 4) Mast bracket
- 5) Mounting accessories
- 6) Power supply unit



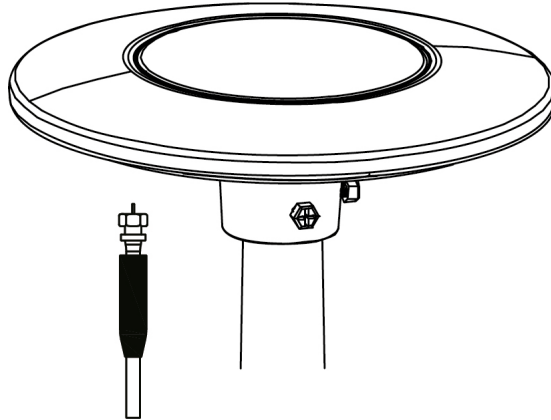
INSTALLATION



- 1) Put the antenna on the holder and fix it with the screw.

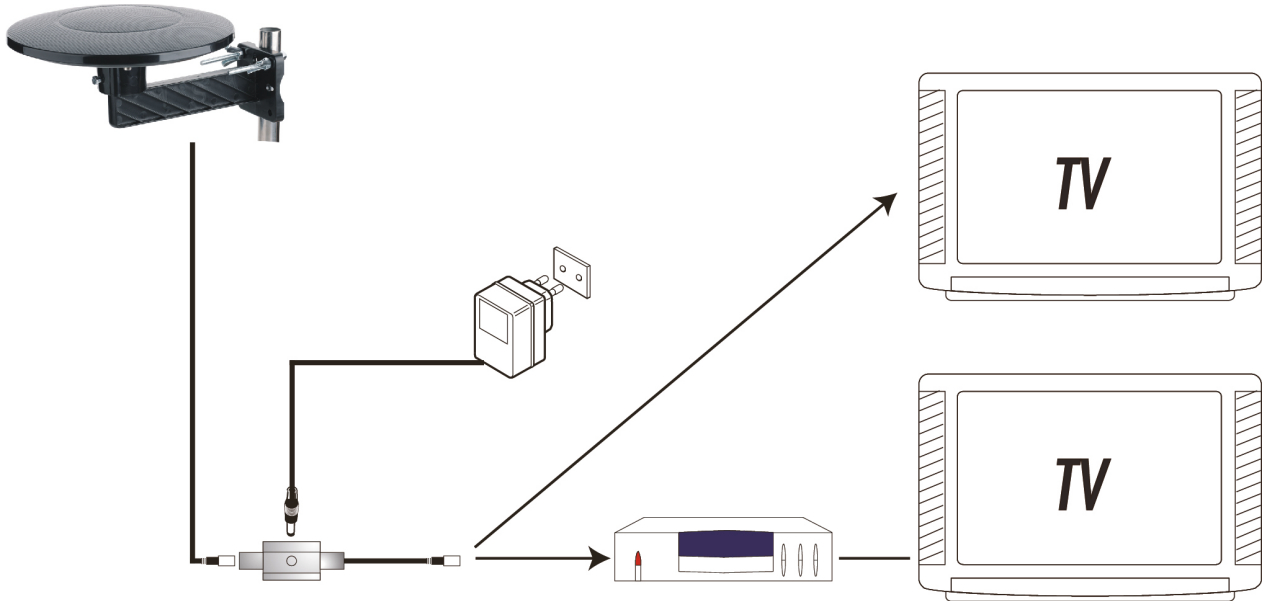


2) Holder with antenna fix on the required place. It is necessary to use a round profile (balcony, railing).



3) Connect the „F“ male connector of the coaxial cable to the „F“ female connector of the antenna. Then wear the water-proof cap to the end of the connected „F“ connector.

4) Connect the second end of the cable to the supplied antenna amplifier. Connect the amplifier to the mains via an adapter.



5) Connect the amplifier to the TV signal receiver (TV, set-top box,..)

NOTICE

After the antenna mounting and installation is finished, please adjust the antenna in the best position that can get clear TV picture. Then fix the antenna, organize the coaxial cable for neat, tidy, and safety.

WE RESERVE THE RIGHT TO CHANGE TECHNICAL SPECIFICATIONS.



WARNING: DO NOT USE THIS PRODUCT NEAR WATER, IN WET AREAS TO AVOID FIRE OR INJURY OF ELECTRIC CURRENT. ALWAYS TURN OFF THE PRODUCT WHEN YOU DON'T USE IT OR BEFORE A REVISION. THERE AREN'T ANY PARTS IN THIS APPLIANCE WHICH ARE REPARABLE BY CONSUMER. ALWAYS APPEAL TO A QUALIFIED AUTHORIZED SERVICE. THE PRODUCT IS UNDER A DANGEROUS TENTION.



TO AVOID DANGER OF SUFFOCATION, KEEP THE PLASTIC BAG AWAY FROM BABIES AND CHILDREN. DO NOT USE THIS BAG IN CRIBS, BEDS, CARRIAGES OR PLAYPENS. THIS BAG IS NOT A TOY.

Disposal of old Electrical & Electronic Equipment (Applicable in the European Union and other European countries with separate collection systems)



This symbol on the product or on its packaging indicates that this product shall not be treated as household waste. Instead it shall be handed over to the applicable collection point for the recycling of electrical and electronic equipment. By ensuring this product is disposed of correctly, you will help prevent potential negative consequences for the environment and human health, which could otherwise be caused by inappropriate waste handling of this product. The recycling of materials will help to conserve natural resources. For more detailed information about recycling of this product, please contact your local Civic Office, your household waste disposal service or the shop where you purchased the product.

Hereby, ETA a.s. declares that the radio equipment type DA6OUT is in compliance with Directive 2014/53/EU. The full text of the EU declaration of conformity is available at the following internet address: http://www.gogen.cz/declaration_of_conformity

SPECIFIKÁCIÓK

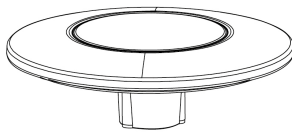
- Frekvencia: VHF 87,5 - 230 MHz, UHF 470 - 790 MHz
- Max Kimeneti szint: 100 dB μ V
- Antenna erősítés: 30 dB
- Impedancia: 75 Ω
- Bemeneti feszültség: AC 230V / 50Hz
- Működési feszültség: DC 12V / 50mA

MEGJEGYZÉS

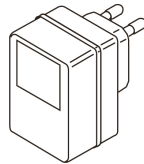
Viharos napon ne használja az eszközt, és kapcsolja ki az áramellátását.
Kapcsolja ki a készüléket, amikor nem használja.
Helyezze az antennát a lehető legmagasabbra.

CSOMAG TARTALMA

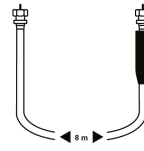
- 1) Antenna főegység
- 2) AC/DC hálózati adapter
- 3) Koax kábel
- 4) Oszloptartó
- 5) Szerelési tartozékok
- 6) Tápegység



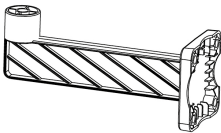
1



2



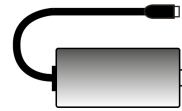
3



4

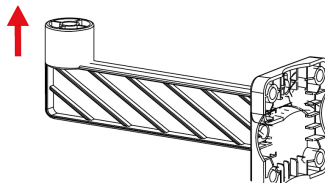
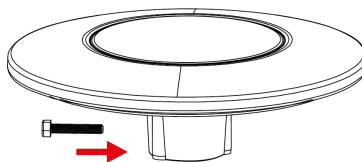


5

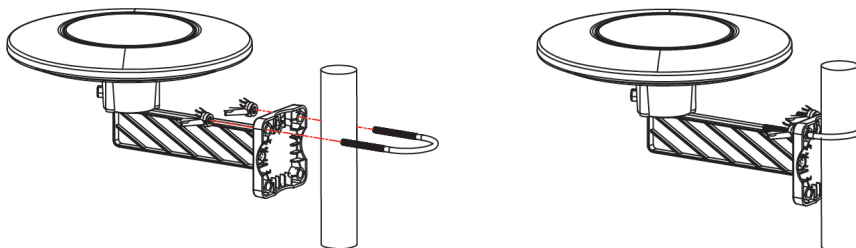


6

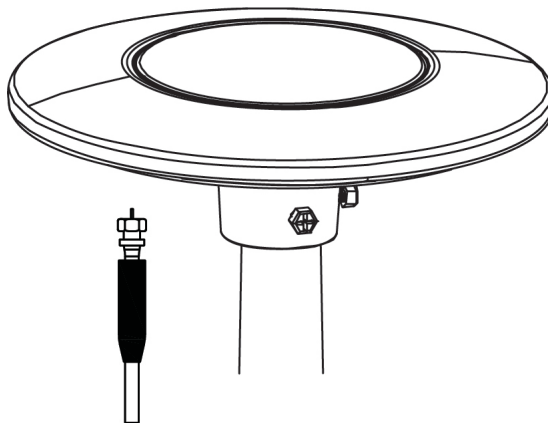
INSTALLÁCIÓ



- 1) Helyezze az antennát a tartóra, és rögzítse csavarral.

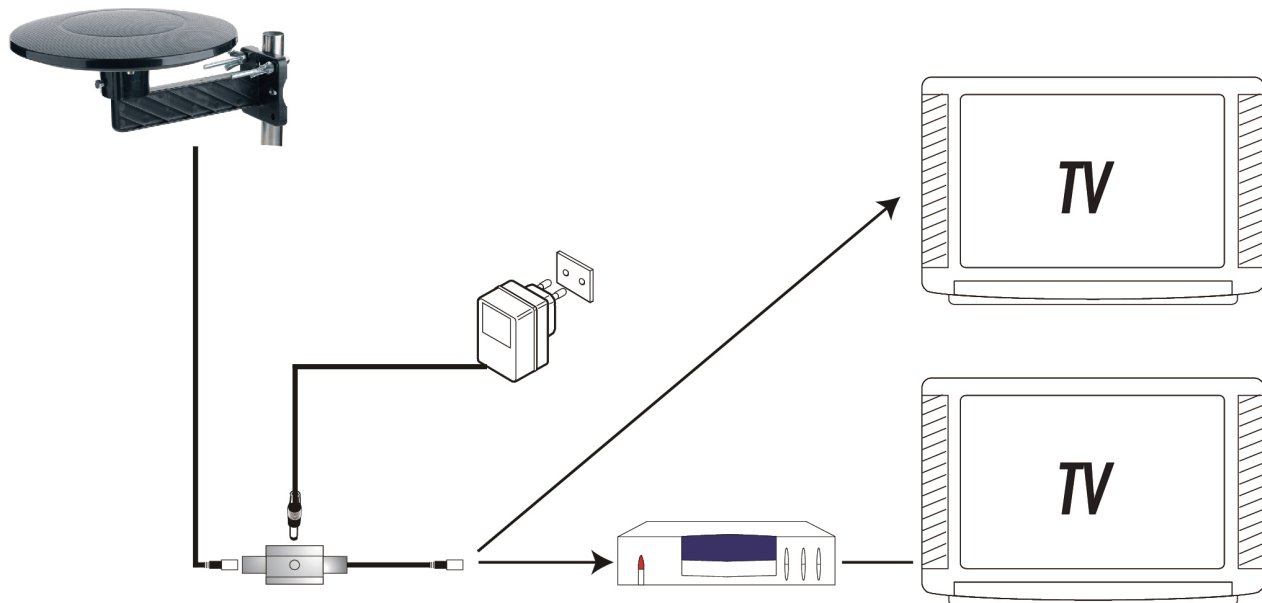


2) Rögzítse az antennát és a tartót a kívánt helyre. Használjon kerek profilt (erkély, korlát).



3) Csatlakoztassa a koaxiális kábel „F” csatlakozóját az antenna „F” belső csatlakozójához. Ezután helyezze a vízálló fedelet a csatlakoztatott „F” csatlakozó végére.

4) Csatlakoztassa a kábel másik végét a mellékelt antennaerősítőhöz. Csatlakoztassa az erősítőt a hálózathoz adapterrel.



5) Csatlakoztassa az erősítőt a TV-jelnevőhöz (TV, set-top box, ..)

MEGJEGYZÉS

Miután az antenna felszerelése és beszerelése befejeződött, kérjük, állítsa az antennát a lehető legjobb helyzetbe, amely tiszta TV képet eredményez. Ezután rögzítse az antennát, rendezze el a koax kábelt a tiszta, rendezett és biztonságos kialakítás érdekében.

A GYÁRTÓ FENNTARTJA A JOGOT A TECHNIKAI SPECIFIKÁCIÓK VÁLTOZTATÁSÁRA.

Termékről és szerviz hálózatról szóló információ itt található: www.gogen.hu



FIGYELEM: TŰZ VAGY ÁRAMÜTÉS ELKERÜLÉSE ÉRDEKÉBEN NE TEGYE KI A KÉSZÜLÉKET ESŐ VAGY NEDVESSÉG HATÁSÁNAK. HASZNÁLATON KÍVÜL VAGY JAVÍTÁS ELŐTT MINDIG HÚZZA KI A KÉSZÜLÉKET AZ ELEKTROMOS HÁLÓZATBÓL. A KÉSZÜLÉK NEM TARTALMAZ A FELHASZNÁLÓ ÁLTAL JAVÍTHATÓ ALKATRÉSZEKET. MINDIG FORDULJON SZAKSZERVIZHEZ. A KÉSZÜLÉK VESZÉLYES FESZÜLTSG ALATT VAN.



FULLADÁSVESZÉLY. TARTSA A PE ZACSKÓT GYERMEKEKTŐL ELZÁRT HELYEN. A ZACSKÓ NEM JÁTÉKSZER. NE HASZNÁLJA EZT A ZACSKÓT BÖLCSŐKBEN, KISÁGYAKBAN, BABAKOCSIKBAN, VAGY GYEREK JÁRÓKÁKBAN.

Feleslegessé vált elektromos és elektronikus készülékek hulladékként való eltávolítása (Használható az Európai Unió és egyéb európai országok szelektív hulladékgyűjtési rendszereiben)

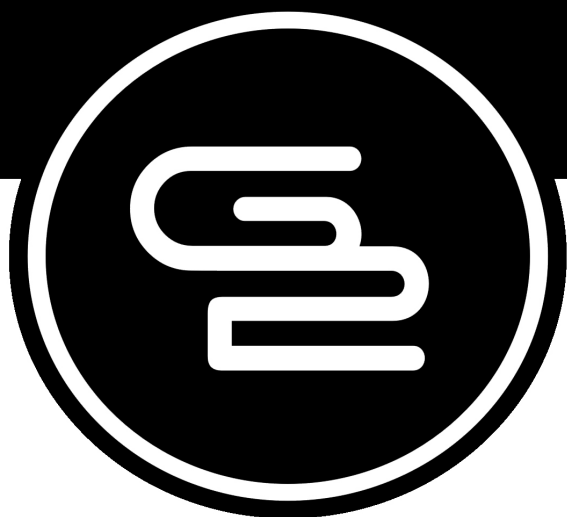


Ez a szimbólum a készüléken, vagy annak csomagolásán azt jelzi, hogy a terméket ne kezelje háztartási hulladékként! Kérjük, hogy az elektromos és elektronikai hulladék gyűjtésére kijelölt gyűjtőhelyen adja le! A feleslegessé vált termék helyes kezelésével segít megelőzni a környezet és az emberi egészség károsodását, mely bekövetkezhetne, ha nem követi a hulladékkezelés helyes módját. Az anyagok újrahasznosítása segít a természeti erőforrások megőrzésében. A termék újrahasznosítása érdekében, valamint további információért forduljon a hozzátartozó hivatalhoz, vagy a lakhelyén lévő hulladékokkal foglalkozó szolgáltatóhoz, illetve ahhoz az üzlethez, ahol a terméket megvásárolta!

Ezáltal az ETA a.s. kijelenti, hogy a DA6OUT típusú rádióberendezések megfelelnek a 2014/53/EU irányelvnek. Az EU-megfelelőségi nyilatkozat teljes szövege a következő internetes címen érhető el: http://www.gogen.cz/declaration_of_conformity

EN - English	
Charging adapter	
A	Manufacturer's name or trademark, business registration number and address ETA a.s., náměstí Práce 2523, 760 01 Zlín, CZ
B	Model identifier GOGDA6OUT
C	Input voltage 100 - 240 V (AC)
D	Input frequency 50/60 Hz
E	Output voltage 12 V (DC)
F	Output current 0.2 A
G	Output power 2.4 W
H	Average efficiency in active mode 79.01 %
I	Low load efficiency (10%) N/A
J	Power consumption without load 0.046 W

	CZ - Čeština	SK - Slovenčina	PL - Polski	HU - Magyar
	Napájecí adaptér	Napájací adaptér	Adapter zasilania	Töltő adapter
A	Název výrobce nebo ochranná známka, obchodní registrační číslo a adresa	Názov výrobcu alebo ochranná známka, obchodné registračné číslo a adresa	Nazwa producenta lub znak towarowy, handlowy numer rejestracyjny i adres	A gyártó megnevezése vagy védjegye, a cég nyilvántartási száma és címe
B	Identifikační značka modelu	Identifikačná značka modelu	Znak identyfikacyjny modelu	A modell azonosító jele
C	Vstupní napětí	Vstupné napätie	Napięcie wejściowe	Bemeneti feszültség
D	Vstupní frekvence	Vstupná frekvencia	Częstotliwość wejściowa	Bemeneti frekvencia
E	Výstupní napětí	Výstupné napätie	Napięcie wyjściowe	Kimeneti feszültség
F	Výstupní proud	Výstupný prúd	Prąd wyjściowy	Kimeneti áramerősség
G	Výstupní výkon	Výstupný výkon	Moc wyjściowa	Kimeneti teljesítmény
H	Průměrná účinnost v aktivním režimu	Priemerná účinnosť v aktívnom režime	Sprawność średnia w trybie aktywnym	Átlagos hatékonyság aktív módban
I	Účinnost při malém zatížení (10 %)	Účinnosť pri malom zaťažení (10 %)	Sprawność przy niskim obciążeniu (10 %)	Hatékonyság alacsony terhelésnél (10 %)
J	Spotřeba energie ve stavu bez zátěže	Spotreba energie v stave bez záťaže	Zużycie energii w stanie bez obciążenia	Energiafogyasztás terhelésmentes állapotban



GoGEN