

# **Steba**®

GERMANY

## **VT 2**

**Ventilátor  
Ventilátor  
Wentylator  
Ventilátor  
Ventilator**



**CZ**

**SK**

**PL**

**H**

**SI**

**Návod k obsluze  
Návod na obsluhu  
Instrukcja obsługi  
Használati útmutató  
Navodila za uporabo**

# Všeobecné

Tento spotřebič je určený pro soukromé použití, nikoliv na komerční účely. Přečtěte si tento návod pozorně před použitím a odložte si jej na bezpečném místě. Pokud předáte spotřebič další osobě, předejte ji také návod k použití. Spotřebič používejte pouze podle pokynů v tomto návodu a dbejte na bezpečnostní informace. Neneseme žádnou odpovědnost za poškození nebo nehody způsobené nedodržením pokynů v návodu.

## Bezpečnostní informace

- Připojte spotřebič k síti podle parametrů na výrobním štítku.
- Nepoužívejte spotřebič, pokud je poškozený přívodní kabel nebo samotný spotřebič. Před použitím vždy zkontrolujte! Používejte pouze příslušnou zásuvku.



- Spotřebič není určený pro použití osobami (včetně dětí) se sníženými fyzickými, senzoryckými nebo mentálními schopnostmi nebo bez dostatečných zkušeností, pokud nejsou pod dohledem osoby odpovědné za jejich bezpečnost.
- Nedovolte dětem hrát si se spotřebičem.
- Po použití spotřebiče nebo v případě závady jej odpojte od síťové zásuvky.
- Nikdy netahejte za kabel. Nevedte jej přes ostré hrany.
- Udržujte přívodní kabel mimo horkých ploch.
- Pokud přístroj nepoužíváte, nastavte přepínač do pozice „O“.
- Nenechávejte přístroj venku ani ve vlhkém prostředí.
- Nikdy neponořujte spotřebič do vody.
- Nepoužívejte přístroj, pokud je poškozený (například po pádu).
- Výrobce neodpovídá za poškození použitím přístroje jiným než popsáním způsobem.
- Abyste zabránili zranění, opravy, jako je výměna přívodního kabelu, musí provádět pouze zákaznický servis.

- Příklad není určený k ovládnání pomocí externího časovače nebo pomocí samostatného systému dálkového ovládnání.



- Nesměřujte horký vzduch z přístroje na otevřený plamen (např. ohniště, svíčky, apod.). Nezakrývejte vstupní a výstupní otvory.

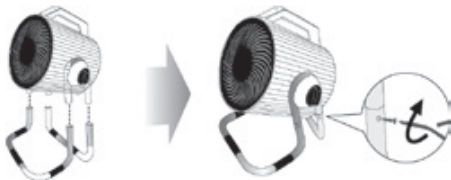
## Pracovní plocha:

- Postavte přístroj na rovný a stabilní povrch. Nestavte přístroj do blízkosti předmětů, které by mohl nasát (například záclona).
- Nestavte přístroj přímo před osoby nebo zvířata.
- Ze zdravotních důvodů zvolte správnou rychlost foukání.

## Sestavení:

Před sestavením se ujistěte, zda je přístroj odpojený od elektrické sítě.

Nasadte rovné trubky na ohnuté díly a našroubujte na místo pomocí 4 šroubů.



# Bezpečnostní pokyny při použití přístroje:

- Vždy připojte přístroj k bezpečné zásuvce.
- Nepoužívejte přístroj, dokud není kompletně sestavený.
- Ved'te připojovací kabel Ved'te připojovací kabel tak, abyste zabránili nechtěnému zavadení během provozu.
- Odpojte přístroj od zásuvky před změnou jeho pozice.
- Odpojte zástrčku od síťové zásuvky po použití a před čištěním.

## Obsluha:

Zařízení má 2 rychlosti „O - 1 - 2“ a může se otáčet o 90°.

**Zima:** Natočte výstupní otvor tak, aby směřoval do stropu a zapněte na pozici „1“. To vytvoří cirkulaci vzduchu a vyrovná rozdíly teplot v místnosti.

**Léto:** Natočte zařízení do horizontální nebo mírně skloněné pozice a přepněte do pozice „2“. Nestavte vstupní otvor do blízkosti vnějších dveří - v opačném případě bude do místnosti proudit studený vzduch.

## Čištění a údržba:

- Odpojte zařízení.
- Nikdy neponořujte zařízení do vody!
- K čištění použijte vlhkou utěrku a trochu mycího prostředku.
- Vyčistěte zaprášené větrací mřížky pomocí vysavače.

# Likvidace:

Likvidace obalu:

Obalové materiály nevyhazujte. Odneste je do recyklačního střediska.



Krabice: Papír odneste na sběrné místo.  
Plastové obalové materiály a fólie dejte do určených sběrných nádob.

# Záruční doba a podmínky

Záruka na tento spotřebič představuje 24 měsíců od data zakoupení. Tato záruka platí pouze tehdy, pokud je doložena dokladem o zakoupení. Záruka zahrnuje výměnu nebo opravu částí spotřebiče, které jsou se poškodí z důvodu poruch ve výrobě spotřebiče. Po uplynutí záruční doby bude spotřebič opraven za poplatek.

Výrobce neodpovídá za poškození nebo úrazy osob, zvlášť z důvodu nesprávného použití spotřebiče a nedodržení pokynů v návodu k použití.

## Omezení

Všechna práva této záruky ztrácí platnost z naší strany, pokud byl spotřebič:

- používán neoprávněnou osobou
- nesprávně používán, skladován nebo přenášen.

Záruka se netýká poškození vnějšího vzhledu nebo jiných, které nebrání standardní obsluze.

## Záruční a pozáruční servis zajišťuje JM servis s.r.o.

### Zákaznické centrum Sezimovo Ústí

Adresa: Svěpomoc 682, 391 02 Sezimovo Ústí 2

Kontaktní osoba: Ivana Holubová

Email: [i.holubova@jm-servis.cz](mailto:i.holubova@jm-servis.cz)

Tel: 381215260

Provozní doba zákaznického centra: Po-Pá 09:00-12:00, 13:00-17:00

Web: [www.jm-servis.cz](http://www.jm-servis.cz)

Pozn. zákaznické centrum slouží pro osobní kontakt se zákazníky a jako prodejna náhradních dílů a příslušenství.

### Oprávérenské centrum Planá nad Lužnicí

Adresa: Průmyslová 458, 391 11 Planá nad Lužnicí

Kontaktní osoba: Jaroslava Taranzová

Email: [jaroslava.taranzova@jm-servis.cz](mailto:jaroslava.taranzova@jm-servis.cz)

Tel: 381261831

Pozn. V oprávérenském centru jsou prováděny všeskeré opravy reklamací. Do centra jsou stahovány reklamace prostřednictvím přepravních služeb. Centrum vyřizuje telefonické dotazy zákazníků týkajících se reklamací. Oprávérenské centrum není určeno pro osobní kontakt se zákazníkem. Paní Taranzová slouží jako kontaktní osoba pro objednávky přeprav.

## Informace pro uživatele k likvidaci elektrických a elektronických zařízení (domácnosti)



Tento symbol na produktech anebo v průvodních dokumentech znamená, že použité elektrické a elektronické výrobky nesmí být přidány do běžného komunálního odpadu.

Ke správné likvidaci, obnově a recyklaci doručte tyto výrobky na určená sběrná místa, kde budou přijata zdarma. Alternativně v některých zemích můžete vrátit své výrobky místnímu prodejci při koupi ekvivalentního nového produktu.

Správnou likvidací tohoto produktu pomůžete zachovat cenné přírodní zdroje a napomáháte prevenci potenciálních negativních dopadů na životní prostředí a lidské zdraví, což by mohly být důsledky nesprávné likvidace odpadů. Další podrobnosti si vyžádejte od místního úřadu nebo nejbližšího sběrného místa.

Při nesprávné likvidaci tohoto druhu odpadu mohou být v souladu s národními předpisy uděleny pokuty.

### **Pro podnikové uživatele v zemích Evropské unie**

Chcete-li likvidovat elektrická a elektronická zařízení, vyžádejte si potřebné informace od svého prodejce nebo dodavatele.

### **Informace k likvidaci v ostatních zemích mimo Evropskou unii**

Tento symbol je platný jen v Evropské unii.

Chcete-li tento výrobek zlikvidovat, vyžádejte si potřebné informace o správném způsobu likvidace od místních úřadů nebo od svého prodejce.





# Všeobecné

Tento spotrebič je určený pre súkromné použitie, nie na komerčné účely. Prečítajte si tento návod pozorne pred použitím a odložte si ho na bezpečnom mieste. Ak odovzdáte spotrebič ďalšej osobe, odovzdajte jej taktiež návod na obsluhu. Spotrebič používajte len podľa pokynov v tomto návode a dbajte na bezpečnostné informácie. Nenesieme žiadnu zodpovednosť za poškodenia alebo nehody spôsobené nedodržaním pokynov v návode.

## Bezpečnostné informácie

- Pripojte spotrebič k sieti podľa parametrov na výrobnom štítku.
- Nepoužívajte spotrebič, ak je poškodený napájací kábel alebo samotný spotrebič. Pred použitím vždy skontrolujte! Používajte len príslušnú zásuvku.



- Spotrebič nie je určený pre použitie osobami (vrátane detí) so zníženými fyzickými, senzorickými alebo mentálnymi schopnosťami alebo bez dostatočných skúseností, ak nie sú pod dozorom osoby zodpovednej za ich bezpečnosť.
- Nedovoľte deťom hrať sa so spotrebičom.
- Po použití spotrebiča alebo v prípade poruchy ho odpojte od sieťovej zásuvky.
- Nikdy neťahajte za kábel. Nevedzte ho cez ostré hrany.
- Udržiavajte napájací kábel mimo horúce plochy.
- Ak prístroj nepoužívate, nastavte prepínač do pozície „O“.
- Nenechávajte prístroj vonku ani vo vlhkom prostredí.
- Nikdy neponárajte spotrebič do vody.
- Nepoužívajte prístroj, ak je poškodený (napríklad po páde).
- Výrobca nezodpovedá za poškodenia použitím prístroja iným ako popísaným spôsobom.
- Aby ste zabránili zraneniu, opravy, ako je výmena napájacieho kábla, musí vykonávať len zákazník servisu.

- Prístroj nie je určený na ovládanie pomocou externého časovača alebo pomocou samostatného systému diaľkového ovládania.



- Nesmerujte horúci vzduch z prístroja na otvorený plameň (napr. ohnisko, sviečky, atď.). Nezakrývajte vstupné a výstupné otvory.

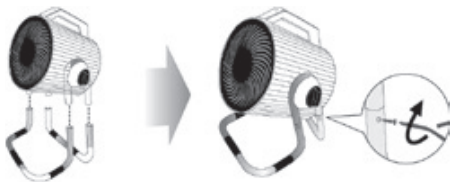
## Pracovná plocha:

- Postavte prístroj na rovný a stabilný povrch. Nedávajte prístroj do blízkosti predmetov, ktoré by mohol nasať (napríklad záclona).
- Nedávajte prístroj priamo pred osoby alebo zvieratá.
- Zo zdravotných dôvodov zvolte správnu rýchlosť fúkania.

## Poskladanie:

Pred poskladaním sa uistite, či je prístroj odpojený od elektrickej siete.

Nasajte rovné rúrky na ohnuté diely a naskrutkujte na miesto pomocou 4 skrutiek.



# Bezpečnostné pokyny pri použití prístroja:

- Vždy pripojte prístroj k bezpečnej zásuvke.
- Nepoužívajte prístroj, kým nie je kompletne poskladaný.
- Vedte napájací kábel tak, aby ste zabránili nežiaducemu zachyteniu počas prevádzky.
- Odpojte prístroj od zásuvky pred zmenou jeho pozície.
- Odpojte zástrčku od sieťovej zásuvky po použití a pred čistením.

## Obsluha:

Zariadenie má 2 rýchlosti „O - 1 - 2“ a môže sa otáčať o 90°.

**Zima:** Natočte výstupný otvor tak, aby smeroval do stropu, zapnite na pozíciu „1“. To vytvorí cirkuláciu vzduchu a vyrovná rozdiely teplôt v miestnosti.

**Leto:** Natočte zariadenie do horizontálnej alebo mierne sklonenej pozície a prepnite do pozície „2“. Nedávajte vstupný otvor do blízkosti vonkajších dverí - v opačnom prípade bude do miestnosti prúdiť studený vzduch.

## Čistenie a údržba:

- Odpojte zariadenie.
- Nikdy neponárajte zariadenie do vody!
- Na čistenie použite vlhkú utierku a trochu čistiaceho prostriedku.
- Vyčistite zaprášené vetracie mriežky pomocou vysávača.

# Likvidácia:

Likvidácia obalu:

Obalové materiály nevyhadzujte. Odneste ich do recyklačného strediska.



Krabica: papier odneste na zberné miesto.  
Plastové obalové materiály a fólie dajte do určených zberných nádob.

## ZÁRUČNÉ PODMIENKY

Záruka na tento spotrebič predstavuje 24 mesiacov od dátumu zakúpenia. Nárok na záruku je možné uplatniť len po predložení originálu dokladu o zakúpení výrobku (paragón, faktúra) s typovým označením výrobku, dátumom predaja a čitateľnou pečiatkou predajcu. Záruka zahŕňa výmenu alebo opravu častí spotrebiča, ktoré sa poškodia z dôvodu porúch vo výrobe spotrebiča. Po uplynutí záručnej doby bude spotrebič opravený za poplatok. Výrobca nezodpovedá za poškodenia alebo úrazy osôb, zvierat z dôvodu nesprávneho použitia spotrebiča a nedodržania pokynov v návode na obsluhu. Výrobok je určený výhradne ako domáci spotrebič pre použitie v domácnosti. Zmluvná záruka je 6 mesiacov, ak je kupujúci podnikateľ - fyzická osoba a spotrebič kupuje pre podnikateľskú činnosť alebo komerčné využitie. Záruka sa znižuje podľa občianskeho zákonníka na 6 mesiacov pre: žiarovky, batérie, kremikové a halogénové trubice.

### Záruka sa nevzťahuje na

- akékoľvek mechanické poškodenie výrobku alebo jeho časti
- na chyby spôsobené nevhodným zaobchádzaním alebo umiestnením.
- ak je zariadenie obsluhované v rozpore s návodom, prípadne zásahom neoprávnenej osoby.
- nesprávne používaný, skladovaný alebo prenášaný.
- na záruku 24 mesiacov sa nevzťahujú opravy, napríklad: výmena žiarovky, trubice, čistenie a odvápňovanie kávovarov, žehličiek, zvlhčovačov, atď. Tu bude účtované servisom za zmluvnú cenu.
- ak nebude pri kontrole zariadenia zistená žiadna porucha alebo nebudú splnené záručné podmienky, uhradí režijné náklady spojené s kontrolou alebo opravou výrobku kupujúci.
- zákazník stráca záruku pri používaní výrobkov na profesionálnej alebo inej zárobkovej činnosti v prevádzkach.
- porucha bola spôsobená vonkajšími a živelnými podmienkami (napr. poruchami v elektrickej sieti alebo bytovej inštalácii).
- záruka sa netýka poškodenia vonkajšieho vzhľadu alebo iných, ktoré nebránia štandardnej obsluhu.

Ak tovar pri uplatňovaní poruchy zo strany spotrebiteľa bude zasielaný poštou alebo prepravnou službou, musí byť zabalený v obale vhodnom pre prepravu tak, aby sa zabránilo poškodeniu výrobku.

### Zodpovedný zástupca za servis pre SR

ČERTES SK, s.r.o.

Pažite č. 42

010 09 Žilina

tel./fax: +421 41 5680 171, 5680 173

mobil: +421 905 259213

+421 907 241912

Pracovná doba Po-Pia. 9:00 - 15:00

e-mail: certes.sk@gmail.com

certes@eslovakia.sk



### Záručný list

Tento oddiel vyplňte prosím paličkovým písmom a priložte k výrobku.

Odosielateľ: .....

Priezvisko/meno: .....

Štát/PSČ/obec/ulica: .....

Telefónne číslo: .....

Číslo/označenie (tovaru) položky: .....

Dátum/miesto predaja: .....

Popis poruchy: .....

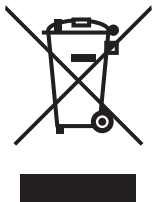
Dátum/podpis: .....

Záruka sa nevzťahuje.

Zašlite prosím neopravený výrobok za cenu poštovného späť.

Informujte ma, koľko budú predstavovať náklady. Opravte výrobok za úhradu.

## Informácie o likvidácii opotrebovaného elektrického zariadenia (súkromné domácnosti)



Tento symbol na produktoch a/alebo na priložených dokumentoch znamená, že sa pri likvidácii nesmú elektrické a elektronické zariadenia miešať so všeobecným domácim odpadom.

V záujme správneho obhospodarovania, obnovy a recyklácie odvezte, prosím, tieto produkty na určené zberné miesta, kde budú prijaté bez poplatku. V niektorých krajinách je možné tieto produkty vrátiť priamo miestnemu maloobchodu v prípade, ak si objednáte podobný nový výrobok.

Správna likvidácia týchto produktov pomôže ušetriť hodnotné zdroje a zabrániť možným negatívnym vplyvom na ľudské zdravie a prostredie, ktoré môžu inak vzniknúť v dôsledku nesprávneho zaobchádzania s odpadom. Bližšie informácie o najbližšom zbernom mieste získate na miestnom úrade.

V prípade nesprávnej likvidácie odpadu môžu byť uplatnené pokuty v súlade s platnou legislatívou.

### **Pre právnické osoby v Európskej únii**

Ak potrebujete zlikvidovať opotrebované elektrické a elektronické zariadenia, bližšie informácie získate od svojho miestneho predajcu alebo dodávateľa.

### **Informácie o likvidácii v krajinách mimo Európskej únie**

Tento symbol je platný len v Európskej únii. Ak si želáte zlikvidovať toto zariadenie, obráťte sa na miestny úrad alebo predajcu a poinformujte sa o správnom spôsobe likvidácie tohto typu odpadu.

# Wskazówki ogólne

Urządzenie przeznaczone jest wyłącznie do użytku domowego, użytkowanie w celach komercyjnych jest zabronione. Przed rozpoczęciem użytkowania urządzenia należy dokładnie przeczytać niniejszą instrukcję i zachować ją do późniejszego wglądu. W razie przekazania urządzenia innej osobie należy jej również przekazać instrukcję obsługi. Urządzenie należy użytkować tylko zgodnie ze wskazówkami zawartymi w instrukcji przestrzegając ostrzeżenia dotyczące bezpieczeństwa. Producent nie ponosi odpowiedzialności za szkody lub obrażenia ciała powstałe w wyniku nieprzestrzegania instrukcji.

## Wskazówki dotyczące bezpieczeństwa

- Urządzenie podłączyć do zasilania zgodnie z parametrami podanymi na tabliczce znamionowej.
- Nigdy nie użytkować urządzenia z uszkodzonym przewodem zasilającym lub w razie uszkodzenia samego urządzenia. Przed rozpoczęciem pracy zawsze sprawdzić urządzenie! Urządzenie podłączać tylko do odpowiedniego gniazdka elektrycznego.



- Niniejsze urządzenie nie jest przeznaczone do obsługi przez osoby (włącznie z dziećmi) o ograniczonych zdolnościach fizycznych, sensorycznych i umysłowych lub osoby bez odpowiedniego doświadczenia i wiedzy, chyba że są one pod nadzorem osoby odpowiadającej za ich bezpieczeństwo.
- Należy dopilnować, aby dzieci nie bawiły się urządzeniem.
- Po ukończeniu pracy lub w razie awarii odłączyć wtyczkę od gniazda zasilającego.
- Nigdy nie ciągnąć za przewód zasilający. Nigdy nie przeciągać przewodu przez ostre krawędzie.
- Przewód zasilający trzymać z dala od powierzchni gorących.
- Jeżeli urządzenie nie jest użytkowane, to należy przestawić przełącznik do pozycji „0”.

- Nie zostawiać urządzenia na zewnątrz budynku lub w wilgotnym pomieszczeniu.
- Nigdy nie zanurzać urządzenia w wodzie.
- Nigdy nie użytkować urządzenia, jeżeli jest ono uszkodzone - np. w wyniku upadku.
- Producent nie ponosi żadnej odpowiedzialności za uszkodzenia powstałe w wyniku użytkowania urządzenia w inny sposób niż opisany powyżej.
- W celu zapewnienia bezpieczeństwa dozwolone jest wykonywanie napraw, takich jak wymiana przewodu zasilającego, tylko przez wykwalifikowanego technika serwisowego.
- Urządzenie nie jest przeznaczone do sterowania za pomocą timera lub samodzielnego systemu zdalnego sterowania.



- Nie kierować wylotu gorącego powietrza w stronę otwartego ognia (np. kominek, świeczki itp.). Nie blokować otworów wlotowych i wylotowych.

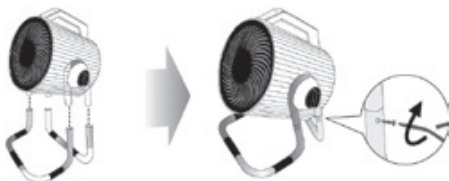
## Miejsce pracy:

- Urządzenie należy ustawić na równej i stabilnej powierzchni. Nie umieszczać urządzenia w pobliżu przedmiotów, które mogłyby zostać zassane przez wentylator (np. firanki).
- Nie umieszczać urządzenia bezpośrednio przed osobami lub zwierzętami.
- Ze względów zdrowotnych należy wybrać odpowiednią intensywność wywiewu powietrza.

## Złożenie:

Przed rozpoczęciem składania należy upewnić się, że wtyczka jest odłączona od gniazdka elektrycznego  
Równe rurki nałożyć na części zagięte i przykręcić za pomocą 4 śrub.





## Wskazówki dotyczące bezpieczeństwa podczas pracy:

- Urządzenie należy podłączać zawsze do bezpiecznego gniazdka elektrycznego.
- Nie użytkować urządzenia, które nie jest kompletne.
- Przewód zasilający umieścić w sposób uniemożliwiający potknięcie się o niego.
- Przed zmianą pozycji urządzenia należy odłączyć wtyczkę z gniazdka elektrycznego.
- Każdorazowo po pracy i przed czyszczeniem odłączyć urządzenie od źródła zasilania.

## Obsługa:

Wentylator posiada 2 prędkości „0 - 1 - 2” i może się obracać o 90°.

**Zima:** Otwór wyjściowy należy skierować w stronę sufitu i wybrać prędkość „1A. W taki sposób dojdzie do wytworzenia obiegu powietrza w pomieszczeniu i wyrównania temperatur.

**Lato:** Ustawić urządzenie w pozycji poziomej lub lekko nachylonej i wybrać prędkość „2”. Nie umieszczać otworu wejściowego w pobliżu drzwi wejściowych - w przeciwnym razie do pomieszczenia będzie płynąć zimne powietrze.

## Czyszczenie i konserwacja:

- Odłączyć urządzenie od źródła zasilania.
- Nigdy nie zanurzać urządzenia w wodzie!
- Czyścić za pomocą wilgotnej ściereczki i małej ilości środka do czyszczenia.
- Kurz na kratkach wentylacyjnych należy usunąć za pomocą odkurzacza.

## Utylizacja:

Utylizacja opakowania: Materiałów opakowaniowych nie należy wyrzucać. Powinny zostać one przekazane do odzysku.



Pudło: Papier należy przekazać do punktu selektywnej zbiórki odpadów. Plastikowe materiały opakowaniowe należy wrzucić do odpowiednich pojemników na odpady plastikowe.

# Warunki gwarancji

Producent udziela na produkt 24 miesięcznej gwarancji od daty zakupu. Gwarancja jest ważna tylko po przedłożeniu dowodu zakupu. Gwarancja obejmuje wymianę lub naprawę części urządzenia uszkodzone w wyniku wad produkcyjnych. Po upływie okresu gwarancji urządzenie zostanie naprawione odpłatnie. Producent nie ponosi żadnej odpowiedzialności za jakiegokolwiek obrażenia ciała u osób lub zwierząt, a także za szkody materialne spowodowane wskutek niewłaściwego użytkowania urządzenia lub/i niedotrzymania wskazówek podanych w instrukcji obsługi.

## Ograniczenie odpowiedzialności

Wszelkie prawa wynikające z udzielonej gwarancji tracą swoją ważność w przypadku:

- Użytkowania urządzenia przez osobę nieuprawnioną
- Niewłaściwego użytkowania, przechowywania lub przenoszenia urządzenia.

Gwarancja nie obejmuje wyglądu zewnętrznego urządzenia lub innych cech niemających wpływu na standardową pracę urządzenia.

## Informacje dotyczące sposobu likwidacji zużytego sprzętu elektrycznego (dla gospodarstw domowych)



Powyższy symbol umieszczony na produktach lub w załączonych dokumentach oznacza, że nie wolno likwidować zużytego sprzętu elektrycznego i elektronicznego ze zwykłym odpadem komunalnym. W celu utylizacji należy odnieść tego typu odpad do punktu selektywnego zbioru, gdzie zostanie odebrany bez żadnych opłat. W niektórych państwach można zwrócić tego typu odpad bezpośrednio u sprzedawcy w momencie nabycia nowego produktu.

Prawidłowa likwidacja takich produktów zbytecznie nie obciąża środowiska naturalnego i nie ma negatywnego wpływu na ludzkie zdrowie. Szczegółowych informacji o najbliższym punkcie zbioru udzieli najbliższy urząd miejski.

W przypadku nieprawidłowej likwidacji odpadu właściciel może zostać obciążony karą grzywny zgodnie z obowiązującymi przepisami.

### **Dla osób prawnych w Unii Europejskiej**

Bliższych informacji dotyczących likwidacji zużytego sprzętu elektrycznego i elektronicznego udzieli sprzedawca lub dystrybutor.

### **Informacje dotyczące likwidacji w państwach nie należących do Unii Europejskiej**

Powyższy symbol obowiązuje wyłącznie w krajach Unii Europejskiej. Aby zlikwidować urządzenie, należy zwrócić się o pomoc do urzędu miejskiego lub dystrybutora w celu zasięgnięcia informacji o prawidłowym sposobie likwidacji tego typu odpadu.

# Általános tudnivalók

Ez a készülék házi használatra készült, nem pedig üzleti célokra. Olvassa el figyelmesen, és őrizze meg a használati útmutatót. Amennyiben továbbadja a készüléket egy másik személynek, mellékelje hozzá az útmutatót is. A készüléket csak az utasítások értelmében használja, és tartsa be a biztonsági előírásokat. A gyártó nem vállalja a felelősséget olyan károkért vagy balesetekért, amelyek a használati utasítások mellőzése okozott.

## Biztonsági előírások

- A készüléket az adatlapon feltüntetett értékek szerint csatlakoztassa az áramkörhöz.
- Ne használja a készüléket, ha hibás a tápkábel, vagy maga a készülék. Minden használat előtt ellenőrizze! Mindig megfelelő aljzatot használjon.



- A készüléket nem használhatják csökkent fizikai, mentális vagy szenzorikus képességű, vagy kellő tapasztalatokkal nem rendelkező személyek, sem gyerekek, amennyiben nem állnak felügyelet alatt, vagy nem kaptak kellő utasításokat a készülék használatát illetően egy, a biztonságukért felelős személytől.
- Ne engedje, hogy a gyerekek játszanak a készülékkel.
- Kapcsolja ki a készüléket az áramkörből minden használat után, illetve hiba esetén. Ne rángassa a tápkábelt. Ne húzza végig a tápkábelt éles felületeken, és ne is csavargassa. Tartsa távol a tápkábelt a forró felületektől.
- Ha nem használja a készüléket, helyezze a kapcsolót „O” pozícióba.
- Soha ne raktározza készüléket a szabadban vagy egy nedves helyen.
- Soha ne mártsa vízbe a készüléket.
- Soha ne használja a készüléket, ha az leesett, vagy más módon megsérült.

- A gyártó nem vállalja a felelősséget olyan károkért vagy balesetekért, amelyek a használati utasítások mellőzése okozott.
- A fennálló veszélyek elkerülése végett mindennemű javítást, beleértve a tápkábel kicserélését is, egy szakképzett technikusnak kell elvégeznie.
- Ne üzemeltesse a készüléket egy külső időzítővel vagy önálló távirányítós rendszerrel.



- Ne irányítsa tűzre a készülékből áramló forró levegőt (pl. tűzhely, gyertyaláng, stb.) Ne takarja le semmivel a levegőt be- és kivezető nyílásokat.

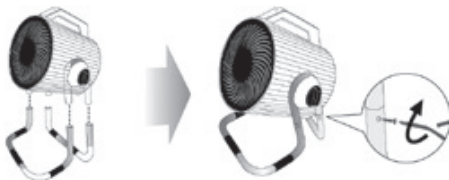
## Munkafelület:

- Helyezze a készüléket egy stabil, egyenletes helyre. Ne tegye olyan tárgyak közelébe, amikor beleakadhatnak a készülékbe (például egy függöny).
- Ne tegye közvetlenül emberek vagy állatok elé a készüléket.
- Az egészség megvédése céljából válassza ki óvatosan a ventilátorsebességet.

## Összerakás:

Mielőtt összerakná a készüléket, ellenőrizze, ki van-e kapcsolva az áramkörből.

Az egyenes csöveket szerelje a hajlított részekre, és csavarozza be a négy csavarral.



# Biztonsági előírások a használat folyamán:

- Mindig egy biztonságos aljzathoz csatlakoztassa a készüléket.
- Ne használja a készüléket, ha az nincs tökéletesen összerakva.
- A tápkábelt úgy vezesse, hogy a használat folyamán ne botoljon bele senki.
- Kapcsolja ki a készüléket, mielőtt áthelyezné vagy megfordítaná.
- Kapcsolja ki a készüléket az áramkörből használat után és tisztítás előtt.

## Használat:

A készülék két sebességre állítható „0 - 1 - 2“, és 90°-os szögben forgatható.

**Tél:** Irányítsa a kivezető nyílást a mennyezet felé, és kapcsolja az 1. pozícióra. Ez a levegő körforgásához vezet a helységben, és kiegyenlíti a hőmérsékletkülönbséget.

**Nyár:** állítsa a készüléket vízszintes, vagy enyhén lefelé irányuló helyzetbe, és kapcsolja a 2. pozícióra. A kivezető nyílás ne legyen külső ajtó közelében, különben a helységbe hideg levegő áramlik majd.

## Tisztítás és karbantartás:

- Kapcsolja ki a készüléket az áramkörből.
- Soha ne mártsa vízbe a készüléket!
- A tisztításhoz használjon egy nedves rongyot és egy kevés tisztítószert.
- Porszívózza ki a beporosodott szellőztető rácsokat.

# Likvidálás:

A csomagolás likvidálása:

Ne dobja szemétkébe a csomagolóanyagot. Vigye el egy gyűjtőhelyre.



PS



PP



PE

Doboz: A papírt egy papírgyűjtő telepen adja le. A műanyagból és fóliából készült csomagolást dobja egy megfelelő konténerbe.

## Jótállási feltételek

Erre a készülékre a jótállás a vásárlástól számított 24 hónapon belül érvényes. Ez a jótállás csak egy, a vásárlást igazoló számlával érvényesíthető. A jótállás a készülék, vagy egyes részeinek kicserélésére vonatkozik, amelyek gyártási hiba következtében károsodtak meg.

A jótállási idő lejártá után a javításért fizetni kell. A gyártó nem felelős a készülék helytelen használatá és a használati utasítások mellőzése okozta károkért vagy balesetekért.

### Korlátozások

Valamennyi, a jótállásban feltüntetett jog érvényét veszíti, ha:

- a készüléket illetéktelen személy használta
- a készülék helytelenül volt használva, raktározva vagy szállítva.

A jótállás nem vonatkozik külső károsodásokra vagy egyéb rendellenességekre, amennyiben ezek nem gátolják a készülék helyes működését.



## Információk a használt elektromos készülékek likvidálásáról (magánháztartások)



Ez az ikon a készüléken vagy a mellékelt iratokon arra figyelmeztet, hogy az elektrikus és elektronikus készülékek nem likvidálhatók a háztartási hulladékkal együtt. A helyes feldolgozás, újjítás és recikláció érdekében kérjük, szállítsa az ilyen készüléket egy megfelelő gyűjtőhelyre, ahol ingyen leadható. Néhány országban ezek a készülékek az eladónál is leadhatók, amennyiben egy új, hasonló terméket vásárol ott. A termékek helyes likvidálása értékes nyersanyagokat spórolhat meg, és megelőzheti az emberi egészségre és a környezetre való negatív kihatásokat, amelyek a hulladék helytelen likvidálása esetében következhetnek be. A helyi hivatal részletes információkkal szolgálhat a legközelebbi gyűjtőhelyet illetően. A helytelen likvidálás az érvényes szabályok értelmében büntetendő.

### **Jogi személyek az EU keretén belül**

Amennyiben használt elektrikus és elektromos készülékeket szeretne likvidálni, forduljon részletes információkért a helyi eladóhoz vagy közvetítőhöz.

### **Információk a likvidálásról az EU tagállamokon kívül**

Ez az ikon csak az Európai Unióban érvényes. Amennyiben likvidálni szeretné ezt a készüléket, forduljon a helyi hivatalhoz vagy az eladóhoz, és kérjen tőle információkat a termék helyes likvidálásáról.



# Splošno

Naprava je namenjena za zasebno uporabo, ne sme se uporabljati v komercialne namene. Prosimo, preberite navodila za uporabo in jih shranite na varnem mestu. Če daste napravo drugi osebi, ji morate dati tudi navodila za uporabo. Uporabljajte napravo v skladu z navodili za uporabo in upoštevajte varnostne napotke. Ne odgovarjamo za poškodbe ali nesreče, ki so posledica neupoštevanja navodil za uporabo.

## Varnostni napotki

- Aparat priključite na električno omrežje v skladu s tehničnimi specifikacijami na tablici.
- Ne uporabljajte naprave, če je poškodovan napajalni kabel ali sama naprava. Pred vsako uporabo preverite stanje aparata! Uporabljajte ustrezajočo vtičnico.



- Naprava ni namenjena za uporabo osebam (vključno z otroki) z zmanjšanimi fizičnimi, zaznavnimi ali psihičnimi sposobnostmi ali s pomanjkanjem izkušenj in znanja, razen če so pod nadzorom osebe, ki je odgovorna za njihovo varnost.
- Ne dovolite otrokom, da bi se igrali z napravo.
- Po vsaki uporabi ali v primeru okvare izvlecite vtič iz vtičnice.
- Ne vlecite za napajalni kabel. Ne vlecite ga preko ostrih robov.
- Pazite, da se priključni kabel ne dotika vročih površin.
- Če aparata ne uporabljate, nastavite stikalo v položaj „O“.
- Ne puščajte naprave na prostem ali na vlažnem mestu.
- Ne potaplajte naprave v vodo.
- Ne uporabljajte naprave, če je poškodovana (na primer po padcu).
- Proizvajalec ne odgovarja za poškodbe, ki so posledica neupoštevanja teh navodil.
- Iz varnostnih razlogov sme popravila, npr. menjavo napajalnega kabla, izvajati samo usposobljen serviser.

- Naprava ni namenjena za upravljanje z zunanjim časovnikom ali ločenim daljinskim upravljalnikom.



- Ne usmerjajte vročega zraka iz naprave na odprt plamen (npr. kamin, sveče itd.). Ne pokrivajte dovoda in odvoda zraka.

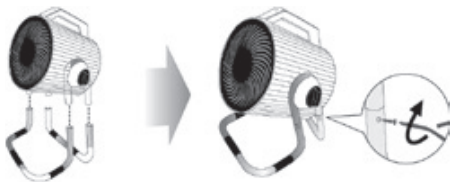
## Delovna površina:

- Postavite aparat na ravno in stabilno površino. Ne postavljajte aparata v bližino predmetov, ki bi jih lahko vsesal (na primer zavesa).
- Ne postavljajte aparata neposredno pred ljudi ali živali.
- Iz zdravstvenih razlogov izberite pravilno hitrost pihanja.

## Sestavitev:

Pred sestavitvijo se prepričajte, da je aparat izključen.

Pritrdite ravne cevi na upognjene dele in privijte jih na svoje mesto s 4 vijaki.



# Varnostni napotki pri uporabi aparata:

- Napravo priključite na varno vtičnico.
- Naprave ne uporabljajte, dokler ni popolnoma sestavljena.
- Napajalni kabel speljite tako, da med delovanjem ni nikomur napoti.
- Preden napravo prenesete, jo odklopite iz vtičnice.
- Po uporabi in pred čiščenjem vtič izvlecite iz vtičnice.

## Uporaba:

Naprava ima 2 hitrosti „O - 1 - 2“ in se lahko zavrti za 90°.

**Zima:** Obrnite odvod zraka proti stropu, dajte stikalo v položaj „1“. To ustvarja kroženje zraka in izenačuje temperaturo v prostoru.

**Poletje:** Obrnite napravo v vodoraven ali rahlo nagnjen položaj in dajte stikalo v položaj „2“. Ne postavljajte dovoda zraka v bližino zunanjih vrat - drugače bo v prostor pritekal hladni zrak.

## Čiščenje in vzdrževanje:

- Izključite aparat.
- Ne potaplajte naprave v vodo!
- Čistite z vlažno krpo in detergentom.
- Zaprášeno rešetko očistite s sesalnikom.

# Odstranitev:

Odstranitev embalaže:

Embalaže ne mečite med komunalne odpadke. Odnosite jo na zbirno mesto.



PS



PP



PE

Škatla: Papir odnesite na zbirno mesto.  
Plastične embalažne materiale in folije dajte v posebne zabojnike.

## Garancijski rok in pogoji

Garancija za napravo je 24 mesecev od dneva nakupa izdelka.

Garancija velja le, če je priloženo dokazilo o nakupu. Garancija vključuje zamenjavo ali popravilo delov naprave, ki so se poškodovali zaradi napak v proizvodnji naprave. Po poteku garancijskega roka je popravilo naprave plačljivo.

Proizvajalec ne odgovarja za škodo oz. poškodbe oseb ali živali, ki so nastale zaradi neprimerne uporabe naprave in neupoštevanja navodil za uporabo.

### Omejitev

Vse pravice te garancije bodo z naše strani razveljavljene, če:

- je napravo uporabljala nepooblaščen oseba
- se je naprava nepravilno uporabljala, hranila ali prenašala.

Garancija ne krije poškodb zunanje podobe in podobnih škod, ki ne motijo normalnega delovanja.

## Informacije o odlaganju odpadne električne opreme (zasebna gospodinjstva)



Ta simbol na izdelkih in/ali spremnih dokumentih pomeni, da rabljene električne in elektronske opreme ne smemo zavreči skupaj z drugimi gospodinjstvi odpadki. Za pravilno ravnanje, predelavo in reciklažo vas prosimo, da te izdelke brezplačno vrnete na določena zbirna mesta. V nekaterih državah je te izdelke mogoče vrniti neposredno prodajalcu ob nakupu podobnega novega izdelka.

S pravilnim odlaganjem teh izdelkov pomagata hraniti dragocene vire in preprečiti morebitne negativne učinke na zdravje ljudi in okolje, do katerih bi sicer zaradi nepravilnega ravnanja z odpadki lahko prišlo. Za več informacij o najbližjem zbirnem mestu se obrnite na lokalni urad. Za nepravilno odlaganje odpadkov so možne kazni v skladu z veljavno zakonodajo.

### **Za poslovne uporabnike v Evropski uniji**

Če želite zavreči električno in elektronsko opremo, se za več informacij obrnite na lokalnega prodajalca ali dobavitelja.

### **Informacije o odlaganju v državah izven Evropske unije**

Ta simbol velja samo v Evropski uniji. Če želite odstraniti to napravo, se obrnite na ustrezne organe lokalne skupnosti ali prodajalca in povprašajte po ustreznem načinu odstranitve.