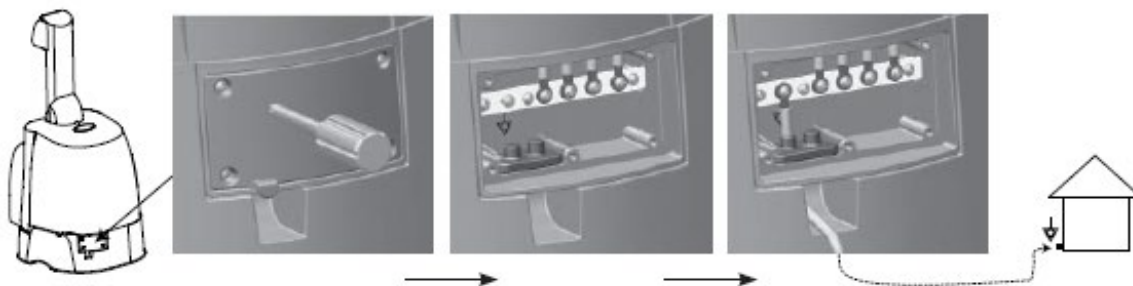


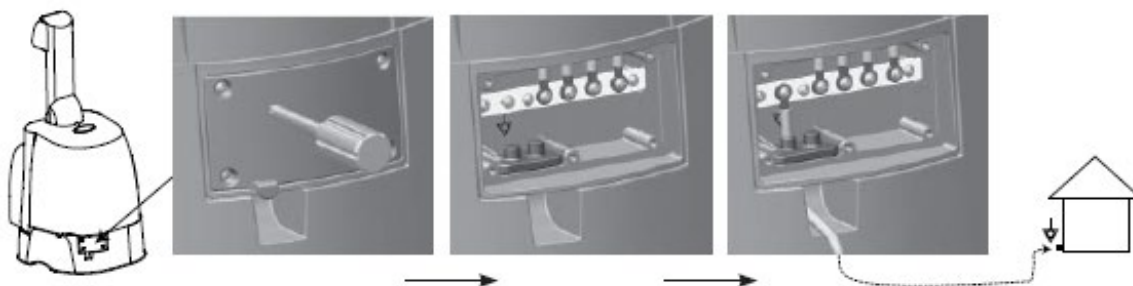
**INTEX NÁVOD 1510 - Důležité:** Neinstalujte vířivku na dřevěných terasách a platformách. Nepokládejte izolující materiál mezi zemi a kontrolní jednotku. Pro venkovní instalaci – Kontrolní jednotka vířivky by měla být postavena na hladkém a rovné cementové zemi.

**Volitelný systém.** V závislosti na místních pravidlech a regulacích, požádejte kvalifikovaného elektrikáře, aby propojil svorkovnici vířivky vodičem (drátem) s nominální průřezovou plochou od 2,5 mm<sup>2</sup> do 6 mm<sup>2</sup> do domácího ekvipotenciálního terminálu. (Drát není součástí balení).



**INTEX NÁVOD 1510 - Důležité:** Neinstalujte vířivku na dřevěných terasách a platformách. Nepokládejte izolující materiál mezi zemi a kontrolní jednotku. Pro venkovní instalaci – Kontrolní jednotka vířivky by měla být postavena na hladkém a rovné cementové zemi.

**Volitelný systém.** V závislosti na místních pravidlech a regulacích, požádejte kvalifikovaného elektrikáře, aby propojil svorkovnici vířivky vodičem (drátem) s nominální průřezovou plochou od 2,5 mm<sup>2</sup> do 6 mm<sup>2</sup> do domácího ekvipotenciálního terminálu. (Drát není součástí balení).



**INTEX NÁVOD 1510 - Důležité:** Neinstalujte vířivku na dřevěných terasách a platformách. Nepokládejte izolující materiál mezi zemi a kontrolní jednotku. Pro venkovní instalaci – Kontrolní jednotka vířivky by měla být postavena na hladkém a rovné cementové zemi.

**Volitelný systém.** V závislosti na místních pravidlech a regulacích, požádejte kvalifikovaného elektrikáře, aby propojil svorkovnici vířivky vodičem (drátem) s nominální průřezovou plochou od 2,5 mm<sup>2</sup> do 6 mm<sup>2</sup> do domácího ekvipotenciálního terminálu. (Drát není součástí balení).

