

**Dirt
Devil®**

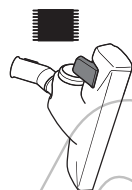
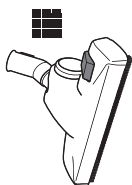
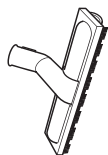
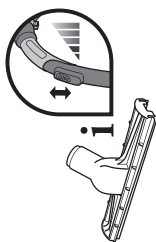
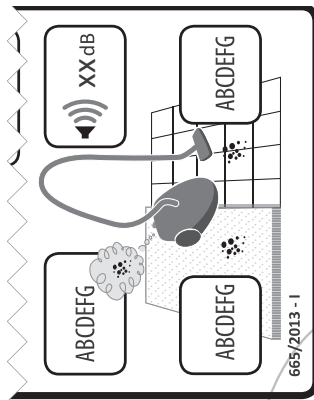


ULTIMA **DD2620**

CZ Bezsáчковý podlahový vysavač

Bezpečnostní pokyny strana 3

Pokyny k používání od strany 4



-	✓	✓	✓	✓
-	✓	✓	✓	✓
-	✓	✓	✓	✓
✓	-	-	-	-



Koberec



Tvrdá podlaha



Spáry



choulostivé

k návodu k obsluze

Přečtěte si návod k obsluze velmi pozorně, a to ještě předtím, než začnete s přístrojem pracovat. Tento návod si dobře uschovejte. Pokud přístroj předáte třetí osobě, předejte také tento návod k obsluze. Nedodržování pokynů uvedených v tomto návodu k obsluze může způsobit vážná zranění nebo škody na přístroji. Za škody, které vzniknou nerespektováním pokynů uvedených v tomto návodu k obsluze, neručíme.

k určitým skupinám osob

- Tento přístroj mohou obsluhovat děti od 8 let a osoby se sníženými tělesnými, smyslovými nebo duševními schopnostmi nebo s nedostatkem zkušeností a znalostí, pokud jsou pod dohledem nebo pokud byly poučeny o bezpečném používání přístroje a znají rizika s ním spojená.
- Děti si s přístrojem nesmí hrát. Čištění a uživatelskou údržbu nesmí provádět děti bez dozoru. Když je přístroj zapnutý nebo se chladí, udržujte jej včetně přírodního vedení mimo dosah dětí mladších 8 let.
- Obalové materiály se nesmí používat na hraní. Hrozí nebezpečí udušení.

k napájení elektrickým proudem

Přístroje je napájen elektrickým proudem, proto tu principiálně hrozí nebezpečí úderu elektrickým proudem. Proto dodržujte následující pokyny:

- Nikdy přístroj neponořujte do vody nebo jiných kapalin a chraňte jej před deštěm a vlhkostí. Nedotýkejte se zástrčky mokryma rukama. Nepoužívejte přístroj venku nebo v prostorech s vysokou vlhkostí vzduchu.
- Dbejte na to, aby síťový kabel nebyl nikde zlomený, zmáčknutý, přejetí nebo aby nepřišel do kontaktu se zdroji tepla. Kromě toho nesmí být umístěn tak, aby hrozilo nebezpečí zakopnutí o něj.
- Před zapojením do elektrické sítě se přesvědčte, zda elektrické napětí uvedené na typovém štítku souhlasí s napětím vaší zásuvky.
- Před použitím zkontrolujte napájecí kabel, zda není poškozený.
- Přístroj nepřenášejte za síťový kabel. Mohlo by dojít k jeho poškození.
- Před čištěním nebo údržbou přístroje jej vypněte a vytáhněte zástrčku ze zásuvky. Při vytahování zástrčky ze zásuvky tahejte vždy přímo za zástrčku. Netahejte za síťový kabel, může dojít k jeho poškození.
- Pokud možno nepoužívejte prodlužovací šňůry. Pokud je to nevyhnutelné, používejte pouze jednoduché prodlužovací šňůry s kontrolovanou bezpečností (označení GS) a stupněm krytí proti stříkající vodě, které jsou dimenzované na příkon tohoto přístroje (nepoužívejte vícenásobné zásuvky).

ke správnému způsobu používání

Vysavač smí být používán pouze v domácnosti. Není určen pro průmyslové využití.

Podlahový vysavač používejte výhradně k čištění suchých, běžně znečištěných podlah nebo podlahových krytin. Podle toho, kterou hubici nasadíte (▷ „Sestavení“), můžete přístroj používat také k vysávání nábytku nebo *nechoulostivého* čalounění.

Jakékoli jiné použití přístroje se považuje za použití v rozporu se stanoveným účelem a je zakázané.

Navíc je zakázáno:

- Vysávání:
 - lidí, zvířat, rostlin, zvláště vlasů, chlupů, prstů a jiných částí těla, jakož i částí oděvu nacházejících se na těle. Mohlo by dojít k jejich vtažení. Následkem mohou být zranění.
 - vody a jiných kapalin, zvláště pak vlhkých čisticích prostředků na koberce. Vlhko uvnitř přístroje může způsobit zkrat.
 - tonerů (pro laserové tiskárny, kopírky atd.). Hrozí nebezpečí požáru a exploze.
 - žhavého popela, hořících cigaret nebo zápalek. Hrozí nebezpečí požáru.
 - špičatých předmětů, jako střepů skla, hřebíků atd. Mohlo by tím dojít k poškození přístroje.
 - stavební suti, sádry, cementu, jemného prachu z vrtání, ličidel, pudru atd. Tím může dojít k poškození přístroje.
- Používání v blízkosti výbušných nebo snadno vznětlivých látek. Hrozí riziko požáru nebo výbuchu.
- Používání venku. Déšť a nečistoty mohou přístroj poškodit.
- Strkání předmětů do otvorů přístroje. Mohl by se přehřát.
- Provádění samovolných úprav nebo oprav přístroje.

k volitelnému turbokartáči

Štětiny turbokartáče, který je dodáván jako volitelné vybavení, rotují vysokou rychlostí. Hrozí nebezpečí poranění.

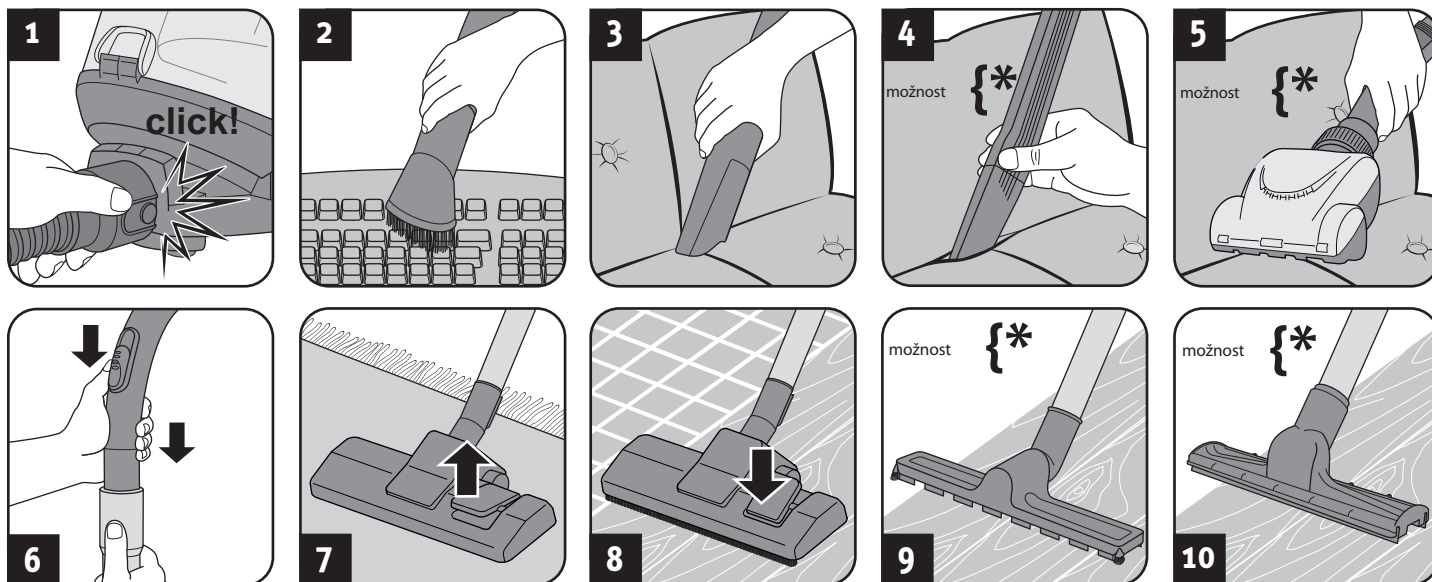
- Turbokartáč nepoužívejte na lidech, zvířatech ani rostlinách. Části těla udržujte v bezpečné vzdálenosti od rotujícího kartáčového válce.
- Před čištěním nebo sejmutím turbokartáče vypněte vysavač.
- Nepřejíždějte přes kabely. Jinak by mohlo dojít k poškození jejich izolace.
- Turbokartáč není vhodný k čištění choulostivých povrchů. Mohlo by dojít k jejich poškození. Dodržujte pokyny k čištění a ošetřování od výrobce.

při poškozeném přístroji

Nikdy nepoužívejte poškozený přístroj nebo přístroj s poškozeným kabelem. Pokud je poškozené přírodní vedení tohoto přístroje, musí být vyměněno výrobcem nebo jeho zákaznickým servisem nebo podobně kvalifikovanou osobou, aby se předešlo ohrožení.

Poškozený přístroj předejte k opravě prodejci nebo do servisu Dirt Devil (▷ Seite 14, „International Service“).

Sestavení



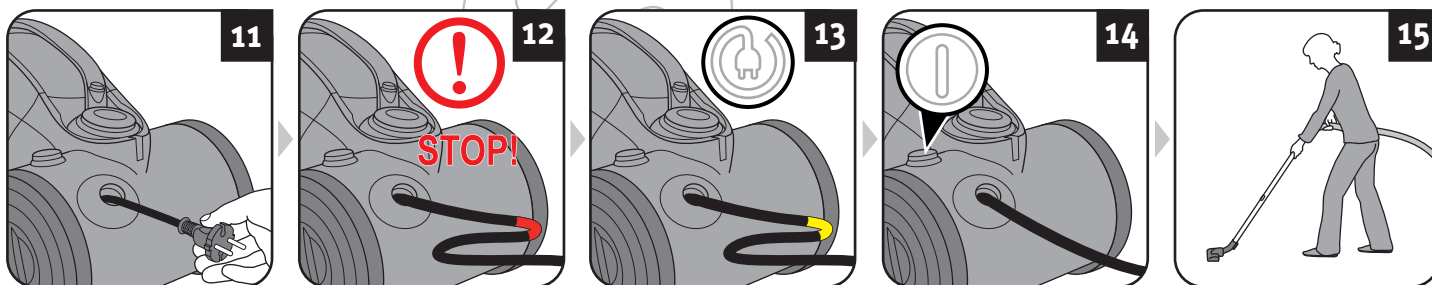
⚠ POZOR:

Před sestavením se ujistěte, že nasazená hubice není poškozená a že je vhodná pro daný podklad. Nikdy například nepoužívejte kartáč s rotujícími štětinami na podlahy nebo předměty, které nejsou dostatečně odolné. Respektujte pokyny k ošetřování od výrobce podlahové krytiny.

UPOZORNĚNÍ:

Při sesazování může být nutné oba díly vzájemně pootočit, aby pevně dosedly. Zkontrolujte, zda namontované díly pevně drží tím, že se je pokusíte odtáhnout od sebe.

Vysávání



⚠ VAROVÁNÍ:

Nebezpečí úderu elektrickým proudem! Jestliže je vidět červená značka, vtáhněte kabel pomocí tlačítka navíjení kabelu (Ⓜ) znovu až ke žluté značce (viz výše).

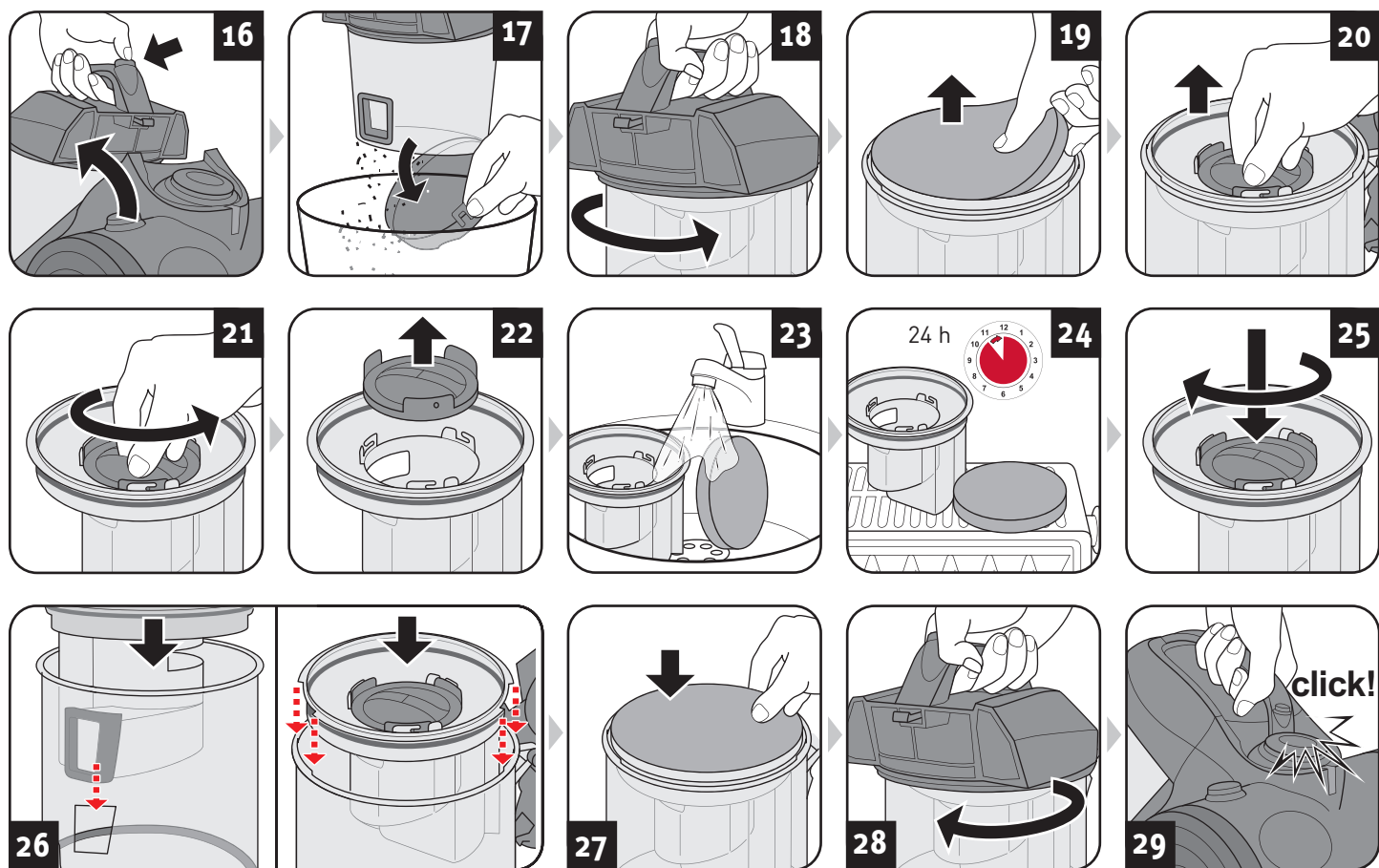
⚠ VAROVÁNÍ:

Nebezpečí zranění! Zvláště při vysávání schodiště dbejte na to, abyste se stále nacházeli nad přístrojem.

⚠ POZOR:

Před vyjmutím zásobníku na prach vypněte přístroj. Tak zabráníte tomu, aby prach přístroj poškodil.

Vyprazdňování a čištění



⚠ POZOR:

Zásobník na prach není omyvatelný! Příklad-li zásobník na prach do kontaktu s vodou, mohou se uvnitř nalepiti nečistoty.

⚠ POZOR:

Před vyjmutím zásobníku na prach vypněte přístroj. Tak zabráníte tomu, aby prach přístroj poškodil.

⚠ POZOR:

Filtr je omyvatelný, není však určen pro mytí v myčce ani praní v pračce. K čištění také nepoužívejte žádné čisticí prostředky ani kartáče s tvrdými štětinami. Po mokřím čištění nechte filtr vyschnout (cca 24 hodin při pokojové teplotě). Filtr znovu vložte dovnitř, až bude úplně suchý.



⚠ POZOR:

Filtr není omyvatelný. K jeho čištění také nepoužívejte žádné čisticí prostředky ani kartáče s tvrdými štětinami. V opačném případě může dojít k poškození filtru.

Technické údaje

CZ

Příslušenství a náhradní díly

2620001	Sada filtrů obsahující: 1 dvojitý ochranný filtr motoru +1 výfukový filtr		
M203-4	Kartáč na parkety		
M219	Mini-turbokartáč „Fellino“	M221	Midi-turbokartáč
M232	Flexibilní štěrbinová hubice	M236-1	Hubice na tvrdé podlahy

Technické údaje

Název modelu; model	: Ultima ; DD2620 (-0/-1/.../-8/-9)
Napětí	: 220-240 V ~, 50/60 Hz
Výkon	: 800 W
Max. využitelný objem zásobníku na prach	: cca 2,2 litru
Délka síťového kabelu	: cca 5 m
Hmotnost	: cca 4,3 kg

Servis

CZ



cz@dirtydevil-service.eu



00420 - 5 41*

CZ

**Ceny telefonátů v zahraničí se řídí poplatky příslušných zahraničních operátorů a aktuálními tarify.

Royal Appliance International GmbH
Jagenbergstraße 19
41468 Neuss
Germany

www.dirtydevil.de



CZ Servisní karta

PLATNOST POUZE S KOPIÍ FAKTURY!

Odesílatel: Pište prosím velkým hůlkovým písmem

Jméno

Ulice a číslo domu

PSC a obec

Telefon s předvolbou

ULTIMA

E-mail



Datum zakoupení

Datum, podpis kupujícího

Popis závady



Tuto část prosím odstříhněte a přiložte k přístroji.