

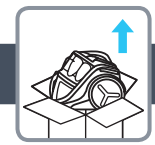
EN Please read carefully the «Safety and use instructions» booklet before first use / FR Veuillez lire attentivement le livret «Consignes de sécurité et d'utilisation» avant la première utilisation / DE Lesen Sie vor dem erstmaligen Gebrauch aufmerksam die Broschüre „Sicherheits- und Bedienungshinweise“ durch / NL Gelieve vóór het eerste gebruik aandachtig het boekje met de veiligheids- en gebruiksvorschriften door te nemen / IT Leggere con attenzione il libretto «Norme di sicurezza e d'uso» al primo utilizzo / ES Lea detenidamente el libro «Instrucciones de seguridad y de uso» antes de utilizar el aparato por primera vez / PT Leia atentamente o manual «Instruções de segurança e utilização» antes da primeira utilização / EL Διαβάστε προσεκτικά το εγχειρίδιο «Οδηγίες ασφαλείας και χρήσης» πριν από την πρώτη χρήση / TR İlk kullanımdan önce «Güvenlik ve kullanım talimatları» kitapçığını dikkatlice okuyun / AR يرجى قراءة «كتيب السلامة وإرشادات الإستعمال» بعناية، قبل الإستعمال للمرة الأولى / FA / RU Перед первым использованием внимательно прочитайте инструкции «Меры безопасности и правила использования» / UK Перед першим використанням уважно прочитайте посібник «Правила техніки безпеки та рекомендації щодо використання» / HK 在第一次使用前請認真閱讀此「安全操作規程」手冊 / TH กรุณาอ่านหนังสือคู่มือความปลอดภัยและการใช้งาน ก่อนการใช้งานครั้งแรก / MS Sila baca dengan teliti lampiran "Panduan keselamatan dan penggunaan" sebelum menggunakan pada kali pertama / ID Baca buklet «Petunjuk keselamatan dan penggunaan» secara cermat sebelum penggunaan pertama / VI Vui lòng đọc kỹ cuốn «Hướng dẫn Sử dụng và Biện pháp An toàn» trước khi sử dụng lần đầu / KO 처음 사용하기 전, 제품 사용과 관련된 «안전 수칙» 책자를 주의 깊게 읽어 주시기 바랍니다 / PL Przed pierwszym użyciem proszę uważnie przeczytać broszurę „Zalecenia dotyczące bezpieczeństwa i użytkowania” / CS Před prvním použitím si, prosím, pečlivě prostudujte „Bezpečnostní pokyny pro použití” / HU Az első használat előtt figyelmesen olvassa el a „Biztonsági előírások és használati útmutató” című fejezetet / SK Pred prvým použitím si pozorne prečítajte „Bezpečnostné odporúčania a použitie” / RO Înainte de prima utilizare, citiți cu atenție manualul „Instrucțiuni de siguranță și de utilizare” / BG Моля, прочетете внимателно книжката «Препоръки за безопасност и употреба» преди първоначална употреба / SR Pre prve upotrebe, pažljivo pročitajte "Bezbednosno I uputstvo za upotrebu" / HR Molimo da prije prve uporabe pažljivo pročitate priručnik „Sigurnosne upute” / BS Prije prve upotrebe pažljivo pročitajte knjižicu "Sigurnosne upute" / SL Pred prvo uporabo natančno preberite «Navodila za varno uporabo» / ET Palun lugege enne esimest korda kasutamist hoolikalt ohutus- ja kasutusjuhendit / LV Pirms izmantojat ierīci pirmoreiz, lūdzu rūpīgi izlasiet brošūru «Norādījumi par drošību un lietošanu» / LT Atidžiai perskaitykite knygelę „Saugos ir naudojimo reikalavimai” prieš naudodami įrenginį pirmą kartą.

EN For further usage information / FR Pour plus d'informations sur l'utilisation / DE Weitere Informationen zur Bedienung / NL Voor meer informatie over het gebruik / IT Per maggiori informazioni sull'utilizzo / ES Para obtener más información sobre su uso / PT Para obter mais informações sobre a utilização / EL Για περισσότερες πληροφορίες σχετικά με τη χρήση / TR Kullanım hakkında daha fazla bilgi için / لا داعي من الرجوع إلى لوح تاجول عملنا نه دي زمل / AR دافقتسا، يارب ريشينيب تناح اللط يسحك يارب / FA / RU Для получения более подробной информации об эксплуатации / UK Для отримання детальної інформації щодо експлуатації / HK 更多關於使用的資訊 / TH 获取更多關於使用的資訊 / ID Untuk informasi penggunaan lebih lanjut / MS Maklumat untuk kegunaan lanjut / VI Để biết thêm thông tin về cách sử dụng: / KO 더 자세한 사용 정보: / PL Więcej informacji na temat korzystania z urządzenia / CS Pro více informací o použití / HU A használatra vonatkozó további információk / SK Pre ďalšie informácie o používaní / RO Pentru mai multe informații privind utilizarea / BG За още информация относно употребата / SR Za više informacija o upotrebi / HR Za više informacija o upotrebi / BS Za više informacija o upotrebi / SL Več informacij o uporabi / ET Täiendava teabe saamiseks kasutamise kohta / LV ai iegūtu vairāk informācijas par lietošanu / LT Daugiau informacijos apie naudojimą.



www.rowenta.com - www.tefal.com - www.moulinex.com

1.



2.



3.



4.



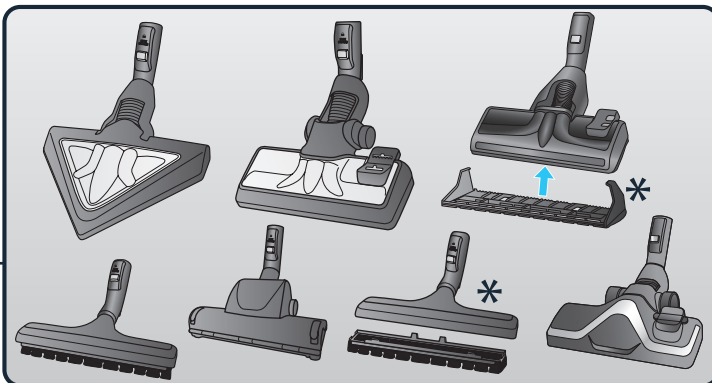
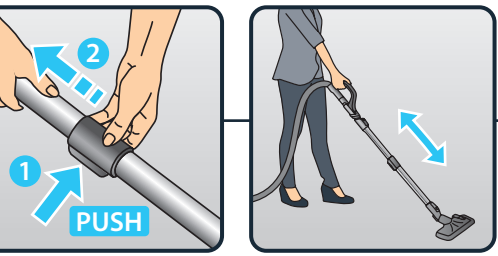
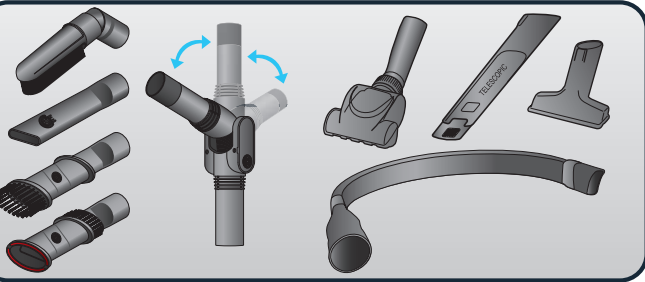
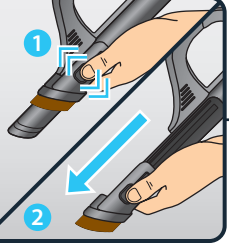
5.



6.



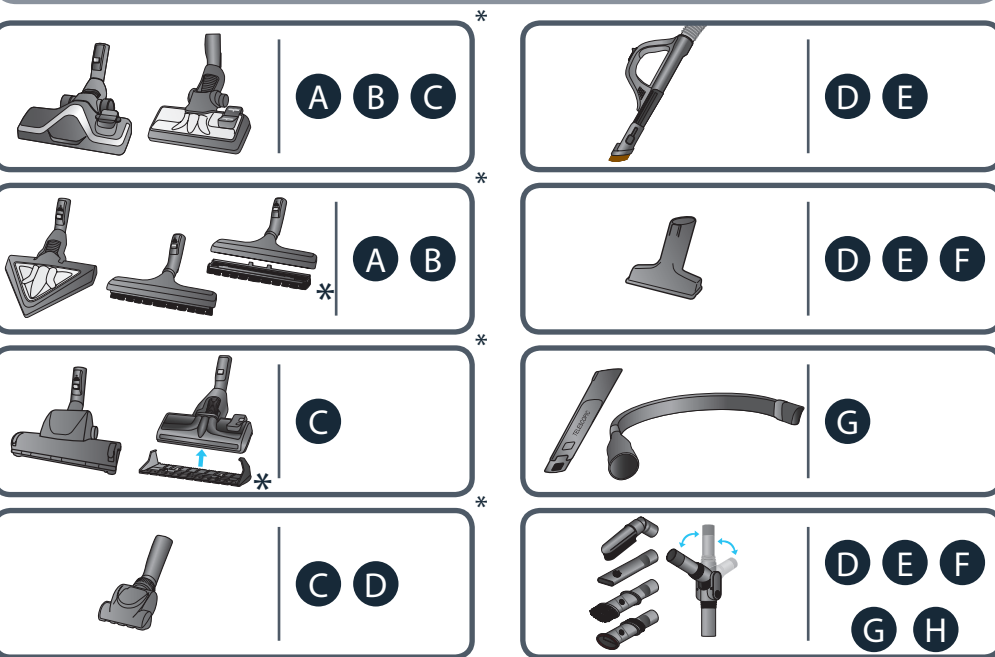
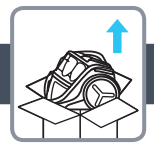
EASY BRUSH



* EN Depending on model / FR Selon modèle / DE Je nach Modell / NL Afhankelijk van het model / IT Secondo i modelli / ES Según modelo / PT Consoante o modelo / EL ανάλογα με το μοντέλο / TR Modele göre / AR حسب الموديل / FA / RU В зависимости от модели / UK Залежи від моделі / HK 視型號而定 / TH ปรเภท / ID Bergantung pada model / MS Bergantung kepada model / VI Theo mào / KO 모델에 따라 다름 / PL W zależności od typu / CS Podle modelu / HU Modelltől függően / SK V závislosti od modelu / RO Ovisno o modelu / BG В зависимост от модела / SR U zavisnosti od modela / HR Ovisno o mo delu / BS Ovisno o modelu / SL Ovisno od modela / ET Sõltuvalt mudelist / LV Atbilstoši modelim / LT Pagal modelį.

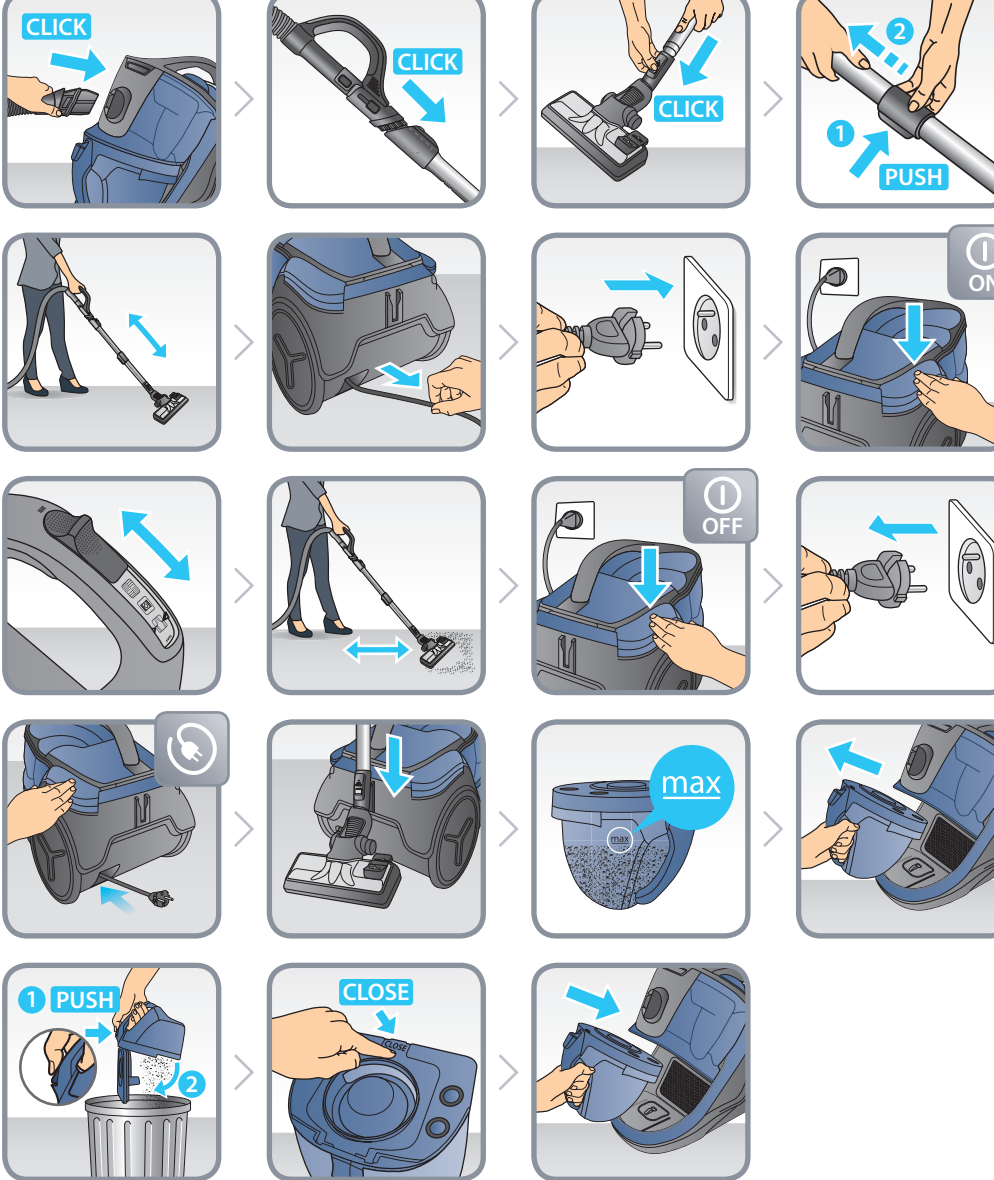
www.rowenta.com - www.tefal.com - www.moulinex.com

1.



* EN Depending on model / FR Selon modèle / DE Je nach Modell / NL Afhankelijk van het model / IT Secondo i modelli / ES Según modelo / PT Consoante o modelo / EL ανάλογα με το μοντέλο / TR Modele göre / AR حسب الموديل / FA / RU В зависимости от модели / UK Залежи від моделі / HK 視型號而定 / TH ปรเภท / ID Bergantung pada model / MS Bergantung kepada model / VI Theo mào / KO 모델에 따라 다름 / PL W zależności od typu / CS Podle modelu / HU Modelltől függően / SK V závislosti od modelu / RO Ovisno o modelu / BG В зависимост от модела / SR U zavisnosti od modela / HR Ovisno o mo delu / BS Ovisno o modelu / SL Ovisno od modela / ET Sõltuvalt mudelist / LV Atbilstoši modelim / LT Pagal modelį.

2.



* EN Depending on model / FR Selon modèle / DE Je nach Modell / NL Afhankelijk van het model / IT Secondo i modelli / ES Según modelo / PT Consoante o modelo / EL ανάλογα με το μοντέλο / TR Modele göre / AR حسب الموديل / FA / RU В зависимости от модели / UK Залежи від моделі / HK 視型號而定 / TH ปรเภท / ID Bergantung pada model / MS Bergantung kepada model / VI Theo mào / KO 모델에 따라 다름 / PL W zależności od typu / CS Podle modelu / HU Modelltől függően / SK V závislosti od modelu / RO Ovisno o modelu / BG В зависимост от модела / SR U zavisnosti od modela / HR Ovisno o mo delu / BS Ovisno o modelu / SL Ovisno od modela / ET Sõltuvalt mudelist / LV Atbilstoši modelim / LT Pagal modelį.

3. 1X MONTH* 1X MOIS*

* EN Month / FR Mois / DE Monat / NL Maand / IT Mese / ES Mes / PT Mês / EL μήνας / TR Ay / ماه / FA / RU Месяц / UK Місяць / HK 月 / TH เดือน / ID Bulan / MS Bulan / VI Tháng / KO 달 / PL Miesiąc / CS Měsíc / HU hónap / SK Mesiac / RO Lună / BG месец / SR Mesec (Mesец) / HR Mjesec / BS Mjesec / LT Mesec / ET Kuu / LV Mēnesis / LT Mėnuo

... **4.** 1X YEAR** 1X AN** 1X YEAR** 1X AN** 1X YEAR** 1X AN**

** EN Year / FR An / DE Jahr / NL Jaar / IT Anno / ES Año / PT Ano / EL έτος / TR yıl / AR سنة / FA سال / RU Год / UK Пок / HK 年 / TH ปี / ID Tahun / MS Tahun / VI Năm / KO 년 / PL Rok / CS Rok / HU Év / SK rok / RO An / BG Година / SR Godina / HR Godina / BS Godina / SL Leto / ET Aasta / LV Gads / LT Metai

*** EN Depending on model / FR Selon modèle / DE Je nach Modell / NL Afhankelijk van het model / IT Secondo il modello / ES Según modelo / PT Consoante o modelo / EL ανάλογα με το μοντέλο / TR Modele göre / AR حسب النموذج / RU В зависимости от модели / UK Залежно від моделі / HK 視型號而定 / TH ตามรุ่น / ID tergantung pada model / MS Bergantung kepada model / VI Theo mẫu / KO 모델에 따라 다름 / PL W zależności od typu / CS Podle modelu / HU Modelltől függően / SK V závislosti od modelu / RO Ovisno o modelu / BG В зависимост от модела SR U zavisnosti od modela / HR Ovisno o mo delu / BS Ovisno o modelu / SL Odvisno od modela ET Sõltuvalt modelist / LV Atbilstoši modelim / LT Pagal modelį

5. 6***

i skutecznego odkurzenia dywanów / **CS** Běžná pozice při každodenním a účinném vysávání koberců / **HU** Normál pozíció a szőnyegek mindennapos, hatékony porszívózásához / **SK** Normálna poloha pre každodenné efektívne vysávanie kobercov / **RO** Poziție normală pentru aspirarea zilnică și eficace a covoarelor / **BG** Нормално положение за всекидневно и ефективно почистване на килими / **SR** Normalni položaj za svakodnevno i efikasno usisavanje tepiha / **ES** Posición normal para pasar aspirador todos os días e de forma eficaz sobre alfombra / **VI** Chế độ bình thường để hút bụi trên thảm hàng ngày / **KO** 카펫 위에서 진공청소기를 매일 효과적으로 사용하기 위한 정상 위치 / **PL** Normalna pozycja do codziennego

6. 6***

αποτελεσματικά στα χαλιά TR Elektrikli süpürgeyi günlük olarak hali üzerinde kullanmak için normal pozisyon / **RU** Нормальное положение для того, чтобы ежедневно и эффективно пылесосить ковры / **UK** Нормальне положення для того, щоб щоденно та ефективно пилососити килими / **HK** 每日吸塵以及地毯有效吸塵的常規位置 / **TH** ตำแหน่งปกติสำหรับดูดฝุ่นประจำวัน และใช้วางบนพรมได้อย่างมีประสิทธิภาพ / **ID** Posisi normal untukmemvakum setiap hari dan cekap pada permaidani / **VI** Chế độ bình thường để hút bụi trên thảm hàng ngày / **KO** 카펫 위에서 진공청소기를 매일 효과적으로 사용하기 위한 정상 위치 / **PL** Normalna pozycja do codziennego

6***. **EN** Normal position for effective daily vacuuming on carpet / **FR** Position normale pour passer l'aspirateur tous les jours et efficacement sur les tapis / **DE** Normalposition für tägliches wirksames Staubsaugen von Teppichen / **IT** Posizione normale per passare l'aspirapolvere tutti i giorni e in modo efficace sui tappeti / **ES** Posición normal para pasar aspirador todos los días de manera eficaz en la alfombra / **VI** Chế độ bình thường để hút bụi trên thảm hàng ngày / **KO** 카펫 위에서 진공청소기를 매일 효과적으로 사용하기 위한 정상 위치 / **PL** Normalna pozycja do codziennego odkurzenia dywanów / **CS** Běžná pozice při každodenním a účinném vysávání koberců / **HU** Normál pozíció a szőnyegek mindennapos, hatékony porszívózásához / **SK** Normálna poloha pre každodenné efektívne vysávanie kobercov / **RO** Poziție normală pentru aspirarea zilnică și eficace a covoarelor / **BG** Нормално положение за всекидневно и ефективно почистване на килими / **SR** Normalni položaj za svakodnevno i efikasno usisavanje tepiha / **ES** Posición normal para pasar aspirador todos os días e de forma eficaz sobre alfombra / **VI** Chế độ bình thường để hút bụi trên thảm hàng ngày / **KO** 카펫 위에서 진공청소기를 매일 효과적으로 사용하기 위한 정상 위치 / **PL** Normalna pozycja do codziennego

EN User's guide	MS Panduan pengguna
FR Guide de l'utilisateur	VI Hướng dẫn đã nh cho người sử dụng
DE Bedienungsanleitung	KO 사용자 가이드
NL Gebruiksaanwijzing	PL Instrukcja obsługi
IT Manuale d'uso	CS Návod k použití
ES Guía del usuario	HU Használati útmutató
PT Guia de utilização	SK Používateľská príručka
EL Οδηγός χρήσης	RO Ghidul utilizatorului
TR Kullanım klavuzu	BG Ръководство на потребителя
AR دليل الإستعمال	SR Korisničko uputstvo
راهنمای کاربر	RU Руководство пользователя
UK Посібник користувача	BS Korisnički priručnik
HK 使用指南	SL Navodila za uporabnika
TH คู่มือสำหรับผู้ใช้งาน	ET Kasutusjuhend
ID Panduan pengguna	LV Lietošanas pamācība
	LT Naudotojo vadovas



www.rowenta.com - www.tefal.com - www.moulinex.com

SILENCE FORCE™ MULTI-CYCLONIC