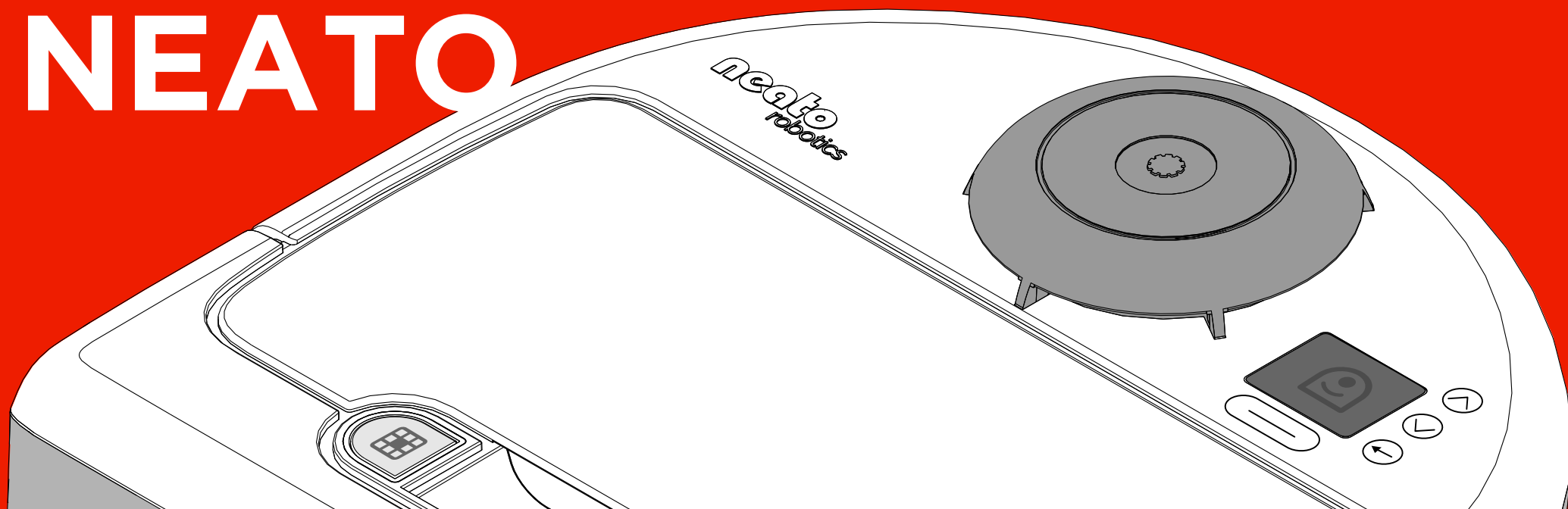


SEZNAMTE SE S  
**NEATO**

ZOZNÁMTE SA S  
**NEATO**



## PŘEDSTAVUJEME VÁM NEATO

Blahopřejeme vám k vašemu novému domácímu robotickému vysavači! Neato už se nemůže dočkat, až začne vysávat – takže už to nebudete muset dělat vy. Tato příručka vám představí funkce vysavače Neato a poskytne důležité rady k jeho nastavení a údržbě.

Nezapomeňte svůj vysavač Neato zaregistrovat na adrese **[www.neatorobots.cz](http://www.neatorobots.cz)**, čímž nejen aktivujete svoji záruku, ale navíc ještě získáte přístup k aktualizacím produktu a speciálním nabídkám.

Vysávání odteď nechejte na robotickém vysavači Neato. Co budete dělat s takovým množstvím volného času?

*Přejděte na stranu 1*

## PREDSTAVUJEME VÁM NEATO

Gratulujeme vám k zakúpeniu nového domáceho robota! Neato sa už nevie dočkať vysávania – preto to už nemusíte robiť vy. V tejto príručke nájdete opis funkcií robota Neato a niekoľko dôležitých rád, ako robota nastaviť a udržiavať.

A nezabudnite robota Neato zaregistrovať na stránke **[www.neatorobots.sk](http://www.neatorobots.sk)**, aby ste aktivovali záruku a mali prístup k aktualizáciám a špeciálnym ponukám.

Prenechajte vysávanie robotu Neato. Čo budete robiť vo svojom voľnom čase?

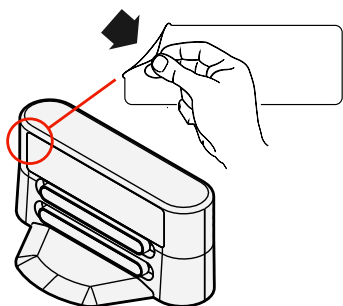
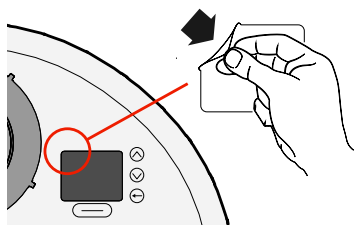
*Přejdite na stranu 5*

# NASTAVENÍ VYSAVAČE NEATO

Obrázek s jednotlivými součástmi vysavače naleznete na vnitřní straně zadní obálky.

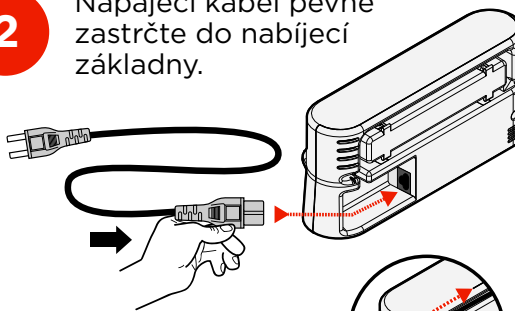
1

**DŮLEŽITÉ!** Sejměte ochrannou fólii z displeje vysavače Neato a z nabíjecí základny. Pokud byste fólie nechali na místě, mohlo by se stát, že se bude robotický vysavač špatně orientovat po domě a nebude moci najít svoji nabíjecí základnu.

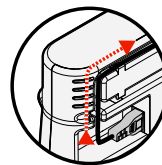


2

Napájecí kabel pevně zastrčte do nabíjecí základny.



Ovinutím podle obrázku upravte délku kabelu.

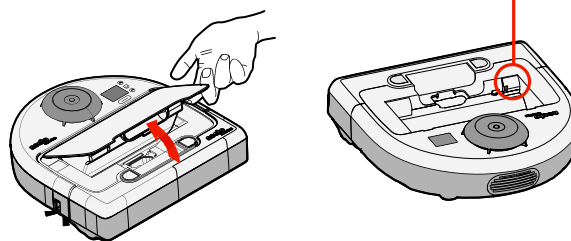


3

**DŮLEŽITÉ!** Otevřete odpadní nádobku a přepněte přepínač baterie ZAP./VYP. do polohy **DOLŮ**.

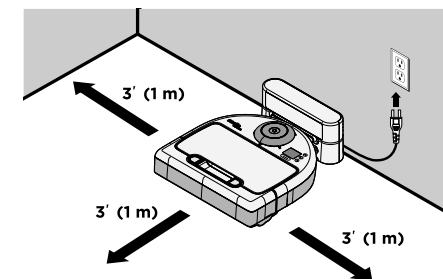


PŘEPÍNAČ  
BATERIE  
ZAP./VYP.



4

Vyberte elektrickou zásuvku, kde je před nabíjecí základnou i z obou stran kolem ní 1 m volného prostoru. Díky tomu vysavač snáze najde nabíjecí základnu.



Zapojte napájecí kabel a přitlačte nabíjecí základnu ke zdi. Umístěte zaoblenou stranu vysavače Neato na kovové kontakty na nabíjecí základně.

5

Pomocí šipek na pravé straně obrazovky vyberte jazyk.

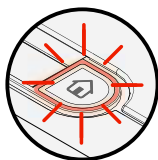
Jazyk potvrďte stiskem tlačítka **SELECT (ZVOLIT)** pod obrazovkou.



## NABÍJENÍ A OPTIMALIZACE BATERIE

- Před použitím nechejte Neato přes noc nabít - asi 12 hodin.
- **DŮLEŽITÉ!** Maximální kapacity baterie dosáhnete, když ji necháte dvakrát až třikrát úplně nabít a vybit.
- Po dokončení úklidu vždy umístěte Neato zpět do nabíjecí základny.

### Stavové kontrolky



#### SVÍTÍ ZELENĚ

Plně nabito a připraveno k úklidu.

#### BLIKÁ ZELENĚ

Probíhá nabíjení, baterie není plně nabita, ale již je možné zahájit úklid.


#### BLIKÁ ORANŽOVĚ

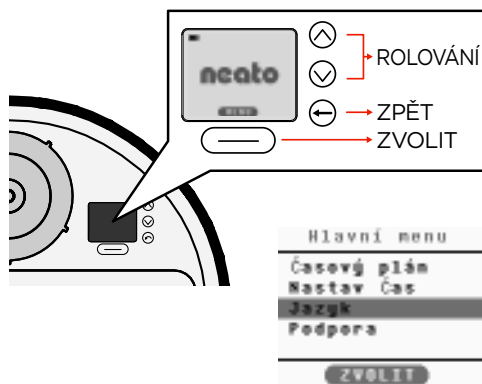
Probíhá nabíjení, zatím ještě není možné zahájit úklid.

#### SVÍTÍ ORANŽOVĚ

Chyba, viz zpráva na displeji.

## KONFIGURACE VYSAVAČE NEATO

- Vzbudte svůj vysavač Neato stisknutím tlačítka . Probouzení může trvat několik sekund.
- Na domovské obrazovce se stisknutím tlačítka **ZVOLIT** přesuňte do **MENU**.



### Hodiny

- Vyberte volbu **Nastav čas** a podle pokynů na dalších obrazovkách nastavte čas.



### Časový plán

- Vyberte volbu **Časový plán**.
- Vyberte volbu **Nastavení** a podle pokynů na dalších obrazovkách nastavte časový plán úklidu.




## PŘIZPŮBENÍ DOMOVA, ABY SE V NĚM VYSAVAČI NEATO LÍBILO



- Vyčistěte oblast od malých věcí, jako jsou hračky a oblečení – nábytek nevadí. Přivažte kabely, závěsy a jiné nízko visící věci.
- Chcete-li robotickému vysavači zabránit v přístupu do některých míst, rozmístěte hraniční značky obsažené v balení. Můžete je seříznout, aby přesně seděly na požadované místo.
- **DŮLEŽITÉ!** Nenechejte vysavač přijít do kontaktu s tekutinami a mokřými oblastmi. Přesuňte nebo zakryjte misky pro domácí mazlíčky a tácky pod květinami.
- Nepouštějte Neato z domu. Nebyl navržen pro úklid ve venkovních prostorech nebo v mrazu.
- Pamatujte, že lesklý povrch či černá podlaha může vysavač zmást.

## POUŽÍVÁNÍ VYSAVAČE NEATO

### Probuzení

- Neato „probudíte“ stisknutím tlačítka .

### Zahájení úklidu



- ÚKLID DŮM -  
Úklid domu zahájíte stisknutím tlačítka .
- ÚKLID SPOT -  
Stisknutím tlačítka  zahájíte úklid obdélníkové oblasti o velikosti 1,2 m × 1,8 m před vysavačem Neato.



### Pozastavení úklidu


- Stiskněte tlačítka  nebo .

### Zastavení úklidu

- Stiskněte tlačítka  nebo .
- Pomocí šipek se přesuňte na volbu **Zastav úklid**.
- Vyberte volbu **ZVOLIT** pomocí tlačítka pod obrazovkou v nabídkách **MENU pauza** nebo **OBNOV. menu**.



### Uspání

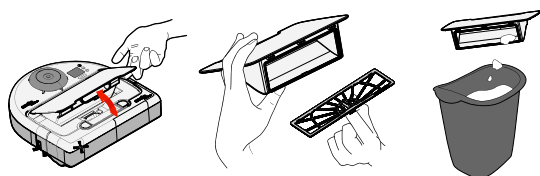
- Neato „uspí“ podržením tlačítka  po dobu 5 sekund.

## ÚDRŽBA VYSAVAČE NEATO

**DŮLEŽITÉ!** Pokud chcete, aby váš robotický vysavač fungoval spolehlivě, je potřeba u něj pravidelně provádět údržbu.

### Odpadní nádobka a filtry

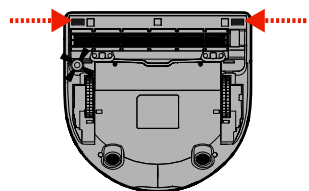
- Po každém použití vyprázdněte odpadní nádobku a vyčistěte filtr i průduchy/otvory.



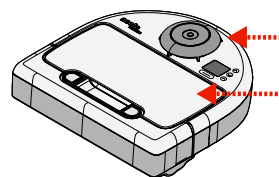
- Každý jeden až dva měsíce vyměňte filtr v odpadní nádobce.

### Snímače

- Dvojici snímačů pádu ve spodní části vysavače čistěte pomocí suché bavlněné štětičky.

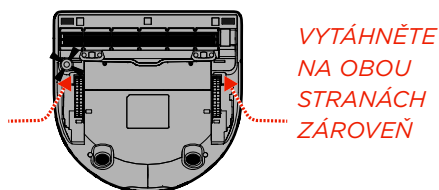


- Horní stranu vysavače a oblast kolem laserové hlavy čistěte navlhčeným bavlněným hadrem.



### Kartáče

- Sejměte chránič kartáče tím, že jej vytáhnete na obou stranách současně.



- Zbavte kartáč i koncovky kartáče vlasů a nečistot.
- Vyměňte kartáč a chránič nad kartáčem.

## REGISTRACE VYSAVAČE A PODPORA

Navštivte stránku

[www.neatorobots.cz](http://www.neatorobots.cz)

- Zaregistrujte svůj vysavač Neato, abyste měli neustále k dispozici aktuální software a speciální nabídky.
- Naleznete zde také užitečné informace, včetně často kladených dotazů či tipů a triků pro optimální provoz.

## ZÁRUKA

Informace o záruce se dozvíte na adrese [www.neatorobots.cz](http://www.neatorobots.cz)

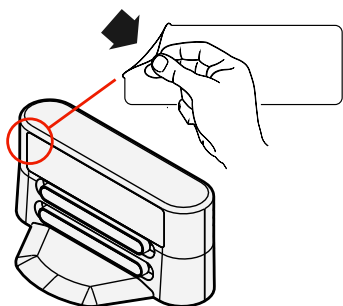
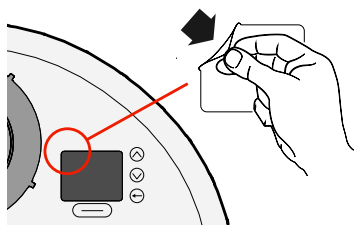
nebo v příloze Důležité instrukce k robotickému vysavači.

## NASTAVENIE ROBOTA NEATO

Pozrite si vnútornú stranu zadnej obálky, kde nájdete obrázky s dielmi robota.

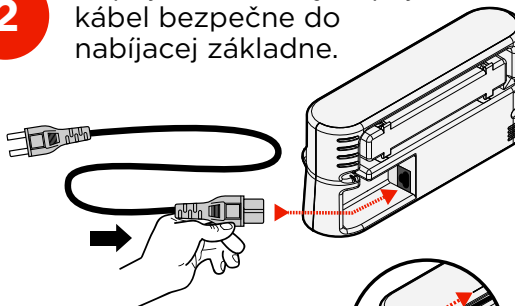
1

**DÔLEŽITÉ!** Z obrazovky a nabíjacej základne robota Neato odstráňte ochrannú fóliu. Ak by ste fóliu neodstránili, robot by nemusel rozoznávať domácnosť alebo nájsť svoju nabíjaciu základňu.

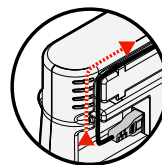


2

Pripojte elektrický napájací kábel bezpečne do nabíjacej základne.

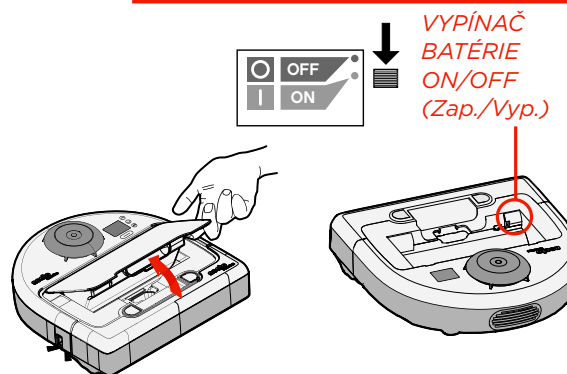


Upravte dĺžku napájacieho kábla ovinutím, ako na obrázku.



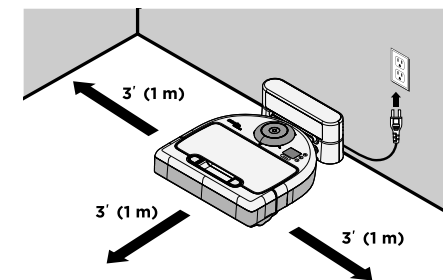
3

**DÔLEŽITÉ!** Otvorte nádobu na smeti a zatlačte **DOLU** vypínač batérie ON/OFF (Zap./Vyp.).



4

Zvoľte zásuvku elektrickej siete, ktorá má na oboch stranách a pred nabíjacou základňou voľný priestor 1 m (3 stopy). Tým robotu uľahčíte nájdenie nabíjacej základne.



Pripojte elektrický napájací kábel a zatlačte nabíjaciu základňu k stene. Umiestnite zaoblenú stranu robota Neato oproti kovovým kontaktom na nabíjacej základni.

5

Pomocou šípok na pravej strane displeja vyhľadajte svoj jazyk.

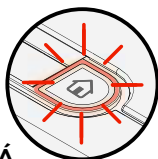
Stlačte tlačidlo **SELECT** (Zvoliť) pod obrazovkou na voľbu jazyka.



## NABÍJANIE A OPTIMALIZÁCIA BATÉRIE

- Pred použitím nechajte robot Neato cez noc nabíjať – približne 12 hodín.
- **DÔLEŽITÉ!** Aby ste dosiahli čo najvyššiu účinnosť svojej batérie, dvakrát alebo trikrát ju úplne nabite a vybite.
- Po upratovaní robot Neato vždy položte na nabíjaciu základňu.

### Kontrolky stavu



#### NEPRERUŠOVANÁ ZELENÁ

Úplne nabitý a pripravený na upratovanie.

#### BLIKAJÚCA ZELENÁ

Nabíja sa, batéria nie je úplne nabitá, ale môže upratovať.


#### BLIKAJÚCA ORANŽOVÁ

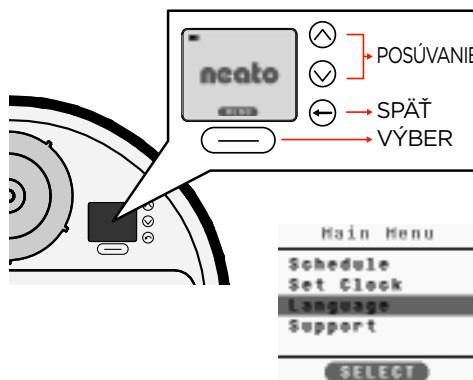
Nabíja sa, ešte nemôže upratovať.

#### NEPRERUŠOVANÁ ORANŽOVÁ

Chyba, pozrite si hlásenie na obrazovke.

## KONFIGURÁCIA ROBOTY NEATO

- Stlačením tlačidla  zobudte robota Neato. Môže to trvať niekoľko sekúnd.
- Stlačením tlačidla **SELECT** (Zvoliť) na domovskej obrazovke prejdite na položku **MENU** (Ponuka).



### Hodiny

- Zvoľte položku **Set Clock** (Nastaviť hodiny) a nastavte čas podľa zobrazených pokynov.



### Časový plán

- Zvoľte položku **Schedule** (Časový plán).
- Vyberte položku **Set or Change** (Nastaviť alebo zmeniť) a naplánujte upratovanie podľa zobrazených pokynov.





## PRIPRAVTE SVOJU DOMÁCNOSŤ PRE ROBOTU NEATO


- Z príslušnej oblasti odstráňte malé predmety, ako napríklad hračky a oblečenie. Nábytok premiestňovať nemusíte. Zviažte káble, záclony a všetky nízko visiace predmety.
- Ak nechcete, aby sa robot dostal do niektorých priestorov, postavte tam dodané ohraničujúce značky. Môžete z nich podľa potreby odrezat.
- **DÔLEŽITÉ!** Nedovoľte, aby sa robot dostal na miesta s kvapalinami alebo do vlhkých priestorov. Misky pre domáce zvieratá a kvetináče premiestnite alebo zakryte.
- Robotu Neato nechávajte vnútri. Robot nebol navrhnutý na upratovanie vonku ani pre teploty pod nulou.
- Pamätajte na to, že lesklé plochy a čierne môžu robota zmiasť.

## POUŽÍVANIE ROBOTY NEATO


### Zobudenie

- Stlačením tlačidla  robota Neato „zobudíte“.

### Spustenie upratovania

- UPRATOVANIE domácnosti -  
Po stlačení tlačidla  bude robot Neato upratovať domácnosť.
- UPRATOVANIE priestoru -





- Stlačením tlačidla  začne robot Neato upratovať priestor s rozmermi 1,2 m x 1,8 m (4 x 6 stôp) pred sebou.



### Prerušenie upratovania

- Stlačte tlačidlo  alebo .

### Ukončenie upratovania

- Stlačte tlačidlo  alebo .
- Stláčaním šípok zvýrazníte položku **Stop Cleaning** (Ukončiť upratovanie).
- Stláčaním tlačidla **SELECT** (Zvoliť) pod obrazovkou zvolíte položku **PAUSE Menu** (Ponuka pozastavenia) alebo **RESUME Menu** (Ponuka obnovenia).



### Spánok

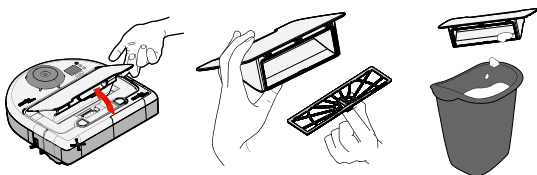
- Podržte tlačidlo  na 5 sekúnd, čím robota Neato „uspíte“.

## ÚDRŽBA ROBOTA NEATO

**DÔLEŽITÉ!** Aby váš robot pracoval spoľahlivo, vyžaduje si pravidelnú údržbu.

### Nádoba na smeti a filtre

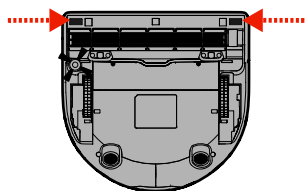
- Po každom použití vyprázdňte nádobu na smeti a vyčistite filter a priechody/otvory prívodu vzduchu.



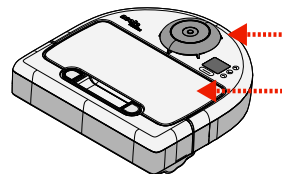
- Filter v nádobe na smeti vymieňajte každé dva mesiace.

### Senzory

- Na vyčistenie dvoch okienok senzorov na dne robota použite vatové tampóny.

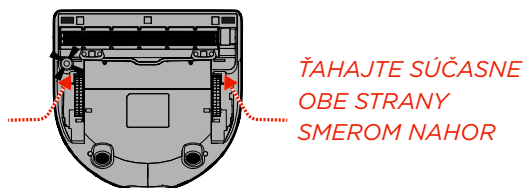


- Hornú plochu robota a priestor okolo laserového nadstavca očistite vlhkou bavlnenou utierkou.



### Kefy

- Odstráňte kryt nad kefami potiahnutím na oboch stranách.



- Z kefy a z ich koncov odstráňte vlasy a nečistoty.
- Vráťte kefy na miesto a namontujte kryt.

## REGISTRÁCIA ROBOT A PRÍSTUP K POMOCI

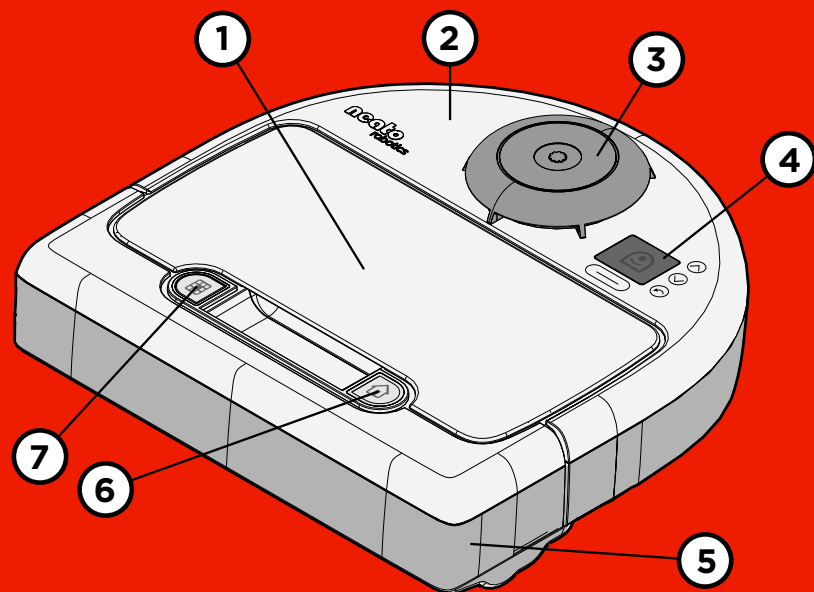
Navštívte stránku

[www.neatorobots.sk](http://www.neatorobots.sk)

- Zaregistrujte robota Neato a získajte prístup k aktualizácii softvéru a špeciálnym ponukám.
- Na internete nájdete ďalšie užitočné informácie vrátane často kladených otázok, ako aj tipov a trikov na optimalizáciu práce.

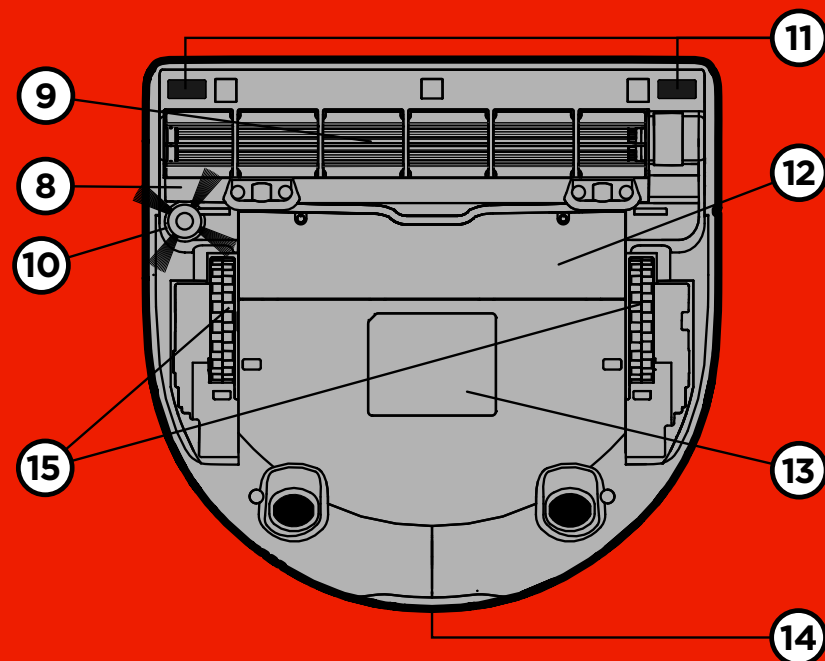
## ZÁRUKA

Informácie o záruke nájdete na stránke [www.neatorobots.sk](http://www.neatorobots.sk) alebo v prílohe Dôležité inštrukcie k robotickému vysávaču.



**ČEŠTINA-** 1) Odpadní nádobka 2) Horní část vysavače  
3) Laserová hlava 4) Displej 5) Nárazník 6) Úklid Dům  
7) Úklid SPOT

**SLOVENSKY -** 1) Nádobka na smeti 2) Horná plocha robota  
3) Laserový nadstavec 4) Obrazovka 5) Nárazník  
6) Čistenie domácnosti 7) Čistenie priestoru



**ČEŠTINA -** 8) Chránič kartáče 9) Kartáč 10) Boční kartáč  
11) Okno snímače pádu 12) Dvířka baterie 13) Štítek se  
sériovým číslem 14) Nabíjecí kontakty 15) Kolečka

**SLOVENSKY -** 8) Kryt kefy 9) Kefa 10) Bočná kefka  
11) Okienko senzora 12) Kryt batérie 13) Štítok so sériovým  
čísлом 14) Kontakty nabíjania 15) Koliesko

Výhradní dovozce a distributor Neato Robotics  
pro Česko a Slovensko

**TOP ROBOTICS s.r.o.**  
nám. Československé armády 63,  
551 01 Jaroměř,  
Česká Republika

[www.neatorobots.cz](http://www.neatorobots.cz)

[www.neatorobots.sk](http://www.neatorobots.sk)

[info@toprobotics.eu](mailto:info@toprobotics.eu)

[info@toprobotics.eu](mailto:info@toprobotics.eu)

+420 222 703 255

+421 221 025 173

