

Vysavač

Uživatelská příručka

Řada SS60K60****

- Před prací s tímto přístrojem si pečlivě prostudujte pokyny.
- Pouze pro použití v interiérech.



SAMSUNG

Obsah

PŘÍPRAVA

Bezpečnostní informace	3
Bezpečnostní informace	3

INSTALACE

Názvy částí	11
-------------	----

PROVOZ

Používání vysavače	12
Dobíjení tyčového vysavače	12
Vložení a vyjmutí baterie	12
Použití tyčového vysavače	13
Použití ručního vysavače	13
Použití štěrbinové hubice a kartáče na nábytek	14
Použití přídatného nástavce (volitelné)	14

ÚDRŽBA

Údržba vysavače	15
Vyjmutí/vložení nádoby na prach	15
Čištění nádoby na prach	15
Čištění pěnového filtru	15
Čištění sacího otvoru	15

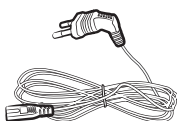
PŘÍLOHY

Poznámky a upozornění	16
Používání baterie	16
Provoz	16
Údržba	17
Odstraňování závad	18

Příslušenství



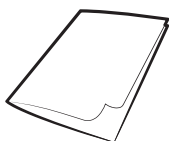
Štěrbinová hubice / kartáč
na nábytek



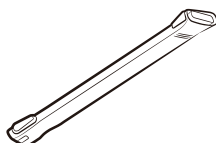
Napájecí kabel



Dobíjecí stanice / baterie



Uživatelská příručka



Přídatný nástavec
(volitelné)

Bezpečnostní informace

Bezpečnostní informace

VÝSTRAHA

- Před prací s přístrojem si důkladně prostudujte tuto příručku a uchovejte ji k nahlédnutí.

VÝSTRAHA

- Níže uvedené pokyny k obsluze jsou určeny pro různé modely. Proto se mohou vlastnosti vašeho vysavače mírně odlišovat od vlastností popsaných v této příručce.

Symbole použité k upozornění nebo výstraze

VÝSTRAHA

Označuje nebezpečí závažného nebo smrtelného zranění.

UPOZORNĚNÍ

Označuje nebezpečí zranění nebo materiálních škod.

Další použité symboly

POZNÁMKA

Naznačuje, že následující text obsahuje důležité doplňující informace.

Nedodržení uvedených pokynů může vést k poškození vnitřních součástí a ke zrušení platnosti záruky.

Obecné pokyny

- Veškeré pokyny si pečlivě prostudujte. Před zapnutím vysavače se ujistěte o tom, že je síťové napětí stejné jako napětí uvedené na typovém štítku na spodní části vysavače.
- **VÝSTRAHA:** Vysavač nepoužívejte k práci na mokřích kobercích a podlahách.
- V případě, že je jakékoli zařízení používáno dětmi nebo v jejich blízkosti, je nezbytný pečlivý dohled. Nedovolte, aby byl vysavač používán jako hračka. Nikdy nepřipusťte, aby byl vysavač ponechán v chodu bez dozoru. Vysavač používejte pouze k účelu, pro který je určen, dle popisu v těchto pokynech.
- Vysavač nepoužívejte bez nádoby na prach.
- Nádobu na prach vždy vyprázdněte před jejím úplným naplněním. Zajistíte tak optimální účinnost vysavače.
- Vysavač nepoužívejte k vysávání zápalek, žhavého popela nebo nedopalků cigaret. Vysavač udržujte v bezpečné vzdálenosti od topení a jiných zdrojů tepla. Teplo může způsobit deformaci nebo změnu barvy jeho plastových součástí.
- Nevysávejte tvrdé, ostré předměty, protože by mohly poškodit součásti vysavače.
- Neucpávejte sací ani výfukový otvor.
- Před odpojením zástrčky přívodu z elektrické zásuvky vypněte vysavač vypínačem na tělese vysavače. Před výměnou nádoby na prach odpojte zástrčku přívodu z elektrické zásuvky. Zástrčku vytahujte ze zásuvky tahem za vlastní zástrčku, nikoli tahem za kabel. Předejdete tak poškození.
- Tento spotřebič mohou používat děti od 8 let a osoby se sníženými fyzickými, smyslovými nebo duševními schopnostmi nebo s nedostatečnými zkušenostmi a znalostmi jedině v případě, že jsou pod dozorem nebo byly poučeny o bezpečném použití spotřebiče a chápou s ním spojená rizika. Děti si se spotřebičem nesmí hrát. Čištění a údržbu nesmí provádět děti bez dozoru.
- Děti musí být pod dohledem, aby bylo zajištěno, že si s přístrojem nebudou hrát.

- Před prováděním čištění nebo údržby přístroje musí být zástrčka napájení odpojena z elektrické zásuvky.
- Nedoporučuje se používat prodlužovací kabel.
- Jestliže vysavač správně nefunguje, vypněte napájení a obraťte se na autorizované servisní zastoupení.
- Pokud dojde k poškození napájecího kabelu, smí být její výměna provedena pouze výrobcem nebo jeho servisním zastoupením nebo odborně způsobilou osobou s obdobnou kvalifikací, aby nedošlo k ohrožení bezpečnosti.
- Pokud vysavač nepoužíváte, odpojte jej z elektrické zásuvky. Než vysavač odpojíte z elektrické zásuvky, vypněte jej vypínačem.
- Nepoužívejte jej pro vysávání vody.
- Při čištění neponořujte vysavač do vody.
- Požádejte výrobce nebo servisního zástupce o výměnu.
- Více Informací o ochraně životního prostředí a regulační povinnosti týkající se konkrétních výrobků společnosti Samsung, např. REACH, naleznete na webové stránce: samsung.com/uk/aboutsamsung/samsungelectronics/corporatecitizenship/data_corner.html

Dobíjecí stanice

- Neupravujte polarizovanou zástrčku tak, aby ji bylo možné zapojit do nepolarizované zásuvky či prodlužovacího kabelu.
- Nepoužívejte venku ani na mokřém povrchu.
- Pokud dobíjecí stanici nepoužíváte nebo se chystáte provádět její údržbu, odpojte ji ze sítě.
- K dobíjení používejte pouze dobíjecí stanici dodanou výrobcem.
- Nepoužívejte, pokud jsou kabel nebo zástrčka poškozené.
- Nepřemísťujte ani nenoste za kabel, nepoužívejte kabel jako držadlo, nepřivírejte jej ve dveřích ani jej neutahujte kolem ostrých hran či rohů. Nepokládejte kabel na horký povrch.
- Nepoužívejte prodlužovací kabely ani zásuvky s nedostatečnou proudovou zatížitelností.

- Neodpojujte ze sítě tahem za kabel. Pokud chcete přístroj odpojit ze sítě, uchopte pevně zástrčku, nikoli kabel.
- Baterie při vysokých teplotách explodují, proto je neničte ani nespalujte.
- Nepokoušejte se dobíjecí stanici otevřít. Opravy by mělo provádět pouze kvalifikované středisko péče o zákazníky.
- Nevystavujte dobíjecí stanici vysokým teplotám a zabraňte jejímu kontaktu s mokřými či vlhkými předměty.

Tyčový vysavač

- Nesnažte se vysávat tvrdé či ostré předměty, například sklo, hřebíky, šroubky, mince atd.
- Nepoužívejte bez vloženého filtru. Při provádění údržby přístroje nikdy nevkládejte do komory s větráky prsty ani jiné předměty, protože by se přístroj mohl náhodně spustit.
- Nevkládejte do otvorů žádné předměty. V případě, že je některý z otvorů ucpaný, přístroj nepoužívejte. Z otvorů odstraňujte prach, vlasy a chlupy a cokoli, co snižuje proudění vzduchu.
- Nevysávejte toxický materiál (chlórové bělicí prostředky, čpavek, čističe odpadů atd.).
- Nevysávejte žádné předměty, které hoří nebo z kterých se kouří, například cigarety, zápalky či horký popel.
- Nevysávejte žádné hořlavé či vznětlivé kapaliny, například benzín, ani vysavač nepoužívejte v prostorách, kde se tyto kapaliny mohou nacházet.
- TYČOVÝ vysavač nepoužívejte v uzavřeném prostoru plném výparů pocházejících z nátěrových hmot na bázi ropy, ředidel pro nátěrové hmoty, látek na hubení molů, hořlavého prachu či jiných výbušných nebo toxických výparů.
- Při extrémním používání nebo při extrémních teplotách může dojít k úniku kapaliny z baterie. Pokud se tato kapalina dostane do styku s pokožkou, neprodleně ji omyjte vodou. Pokud se kapalina dostane do očí, okamžitě je vymyjte čistou vodou a pokračujte ve vymývání alespoň 10 minut. Vyhledejte lékařskou pomoc.

Informace týkající se kontaktu s elektřinou

VÝSTRAHA

- Neohýbejte přívodní kabel přílišnou silou ani na něj nepokládejte těžké předměty.
 - V opačném případě může dojít k úrazu elektrickým proudem nebo požáru.
- Pokud je na kolících nebo kontaktních bodech zástrčky prach, voda atd., pečlivě je otřete.
 - V opačném případě může dojít k poruše funkčnosti nebo úrazu elektrickým proudem.
- Nepoužívejte jiný zdroj energie než zdroj o jmenovitém napětí dané země, nepoužívejte vícezásuvkový prodlužovací kabel pro napájení více zařízení a nenechávejte přívodní kabel volně položený na podlaze.
 - V opačném případě může dojít k úrazu elektrickým proudem nebo požáru.
- Nepoužívejte poškozenou napájecí zástrčku, kabel ani uvolněnou elektrickou zásuvku.
 - V opačném případě může dojít k úrazu elektrickým proudem nebo požáru.
- Pokud je přívodní kabel poškozený, nechejte jej vyměnit kvalifikovaným opravářem.
 - V opačném případě může dojít k úrazu elektrickým proudem nebo požáru.

Provoz

VÝSTRAHA

- Nedotýkejte se dobíjecích konektorů dobíjecí stanice jídelními hůlkami, šroubovákem ani podobnými předměty.
 - V opačném případě může dojít k nezvratnému poškození dobíjecí stanice.

- Zajistěte, aby dobíjecí konektory dobíjecí stanice nepřišly do styku s vodičem, kterým může být například náramek, hodinky, kovová tyč, hřebík atd.
- Zajistěte, aby se do dobíjecí stanice nedostala žádná tekutina, například voda nebo džus.
 - V opačném případě může dojít k úrazu elektrickým proudem nebo požáru.
- Nepoužívejte dobíjecí stanici k žádným jiným účelům.
 - V opačném případě může dojít k nezvratnému poškození dobíjecí stanice nebo k požáru.
- Při úklidu nevysávejte tekutiny, žiletky, špendlíky, žhavý popel atd.
 - V opačném případě může dojít k poruše funkčnosti nebo poškození výrobku.
- Nestoupejte na tělo výrobku ani ho nevystavujte elektrickým šokům.
 - V opačném případě může dojít k poškození výrobku nebo úrazu.
- Během úklidu nesmí být zablokován sací otvor a výstup vzduchu.
 - V opačném případě se výrobek může přehřát a může tak dojít k poruše nebo požáru.
- Tento výrobek je určen pro domácí použití. Nepoužívejte ho v podmínkách, kde by byl podroben velkému zatížení.
 - V opačném případě může dojít k poruše funkčnosti nebo poškození výrobku.
 - Venkovní čištění: kámen a cement.
 - Kulečník: křídový prach.
 - Nemocniční sterilní místnost.
- Nepoužívejte výrobek v blízkosti topného tělesa, jako je například přímotop nebo radiátor, hořlavých sprejů ani hořlavých materiálů.
 - V opačném případě může dojít k požáru nebo deformaci výrobku.
- Před použitím výrobku je třeba do něj vložit pěnový filtr.
 - V opačném případě se může do motoru uvnitř hlavního tělesa vysavače dostat prach a způsobit poškození výrobku.

-
- Pokud dojde k úniku plynu nebo použijete hořlavý sprej, nedotýkejte se zásuvky rukama, otevřete okno a místnost vyvětrejte.
 - V opačném případě může dojít k výbuchu nebo požáru.
 - Pokud začne výrobek vydávat neobvyklý zvuk či zápach nebo z něj začne vycházet kouř, okamžitě jej vypněte a obraťte se na servisní středisko.
 - V opačném případě může dojít k úrazu elektrickým proudem nebo požáru.

⚠ UPOZORNĚNÍ

- Před použitím tyčového vysavače zkontrolujte, že je k hlavnímu tělesu vysavače správně připojen ruční vysavač.
 - Tyčový vysavač nefunguje, pokud není k hlavnímu tělesu vysavače připojen ruční vysavač.
- Nepoužívejte výrobek v blízkosti hořlavého materiálu.
 - Na místě, kde je na podlaze umístěna svíčka nebo stolní lampa.
 - Na místě, kde je bez dozoru zapnuto topení nebo kde se vyskytuje žhavý popel.
 - Na místě, kde se vyskytují hořlavé materiály, jako je například benzín, alkohol, ředidlo, popelník s dosud žhnoucími cigaretami atd.
- Dbejte na to, aby na dobíjecí stanici nešláplo nebo si neseslo dítě.
 - V opačném případě může dítě spadnout a zranit se nebo může dojít k nezvratnému poškození výrobku.
- Před zapojením nebo vypojením dobíjecí stanice vypněte jak hlavní těleso vysavače, tak ruční vysavač, a dbejte na to, abyste se kolíků zástrčky nedotkli rukama.
 - V opačném případě může dojít k požáru nebo úrazu elektrickým proudem.

Údržba

⚠ VÝSTRAHA

- Nepoužívejte vysavač k jinému účelu, než je úklid.
 - V opačném případě může dojít k poškození výrobku nebo úrazu.

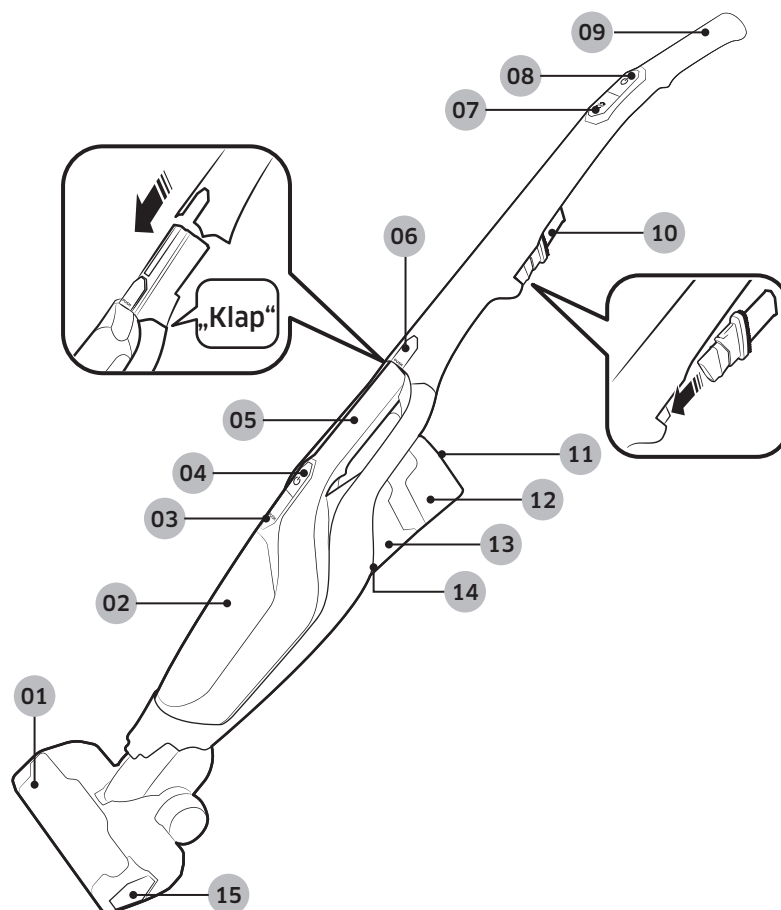
- Při odstraňování cizích látek z výrobku je třeba vysavač nejprve vypnout a k odstranění cizích látek použít nástroj.
 - Pokud je výrobek spuštěn, zatímco z něj odstraňujete cizí látky, může dojít k poškození výrobku nebo úrazu.
- Při čištění vnějšího povrchu výrobku jej nejprve vypněte a poté otřete suchou utěrkou. Nestříkejte přímo na výrobek vodu ani jej neotírejte těkavými látkami, jako je benzen, ředidlo nebo alkohol.
 - Pokud se do výrobku dostane voda a dojde k závadě, výrobek vypněte a obraťte se na servisní středisko.
- Po odpojení výrobku vyčistěte dobíjecí stanici.
- Při čištění omyvatelných částí nepoužívejte alkalické čisticí prostředky, kyseliny, průmyslové čisticí prostředky, osvěžovače vzduchu, octové kyseliny atd.
 - Jinak může dojít k poškození výrobku, například ke zlomení plastových částí, deformaci, změně barvy, vyblednutí potisku atd.

Omyvatelné části		Nádoba na prach, pěnová vložka
Dostupný čisticí prostředek	Neutrální	Prostředek na mytí nádobí
Zakázané čisticí prostředky	Alkalické prostředky	Tekutý kyslík, odstraňovač plísní atd.
	Kyselina	Parafinový olej, emulgátor atd.
	Průmyslové čističe	NV-I, PB-I, opti, alkohol, aceton, benzen, ředidlo atd.
	Osvěžovač vzduchu	Osvěžovače vzduchu ve spreji (kávové aroma, bylinky atd.)
	Oleje	Živočišné a rostlinné oleje
	Atd.	Jedlá kyselina octová, ocet, krystalická kyselina octová atd.

UPOZORNĚNÍ

- Dbejte na to, abyste do stojícího tyčového vysavače nestrčili a neshodili ho na zem.
 - V opačném případě může dojít k úrazu, poškození výrobku nebo poškození podlahy.

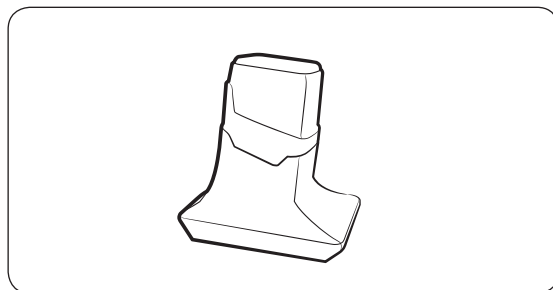
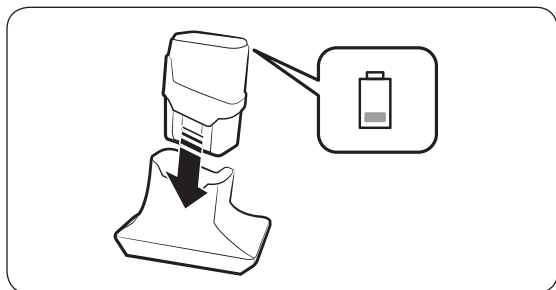
Názvy částí



- | | |
|--------------------------------------------------|-------------------------------------------------------|
| 01 Sací otvor | 09 Držadlo |
| 02 Nádobka na prach | 10 Štěrbínová hubice / kartáč na nábytek |
| 03 Tlačítko pro vysunutí nádoby na prach | 11 Displej LED |
| 04 Vypínač ručního vysavače | 12 Baterie |
| 05 Ruční vysavač | 13 Výstup vzduchu |
| 06 Tlačítko pro uvolnění ručního vysavače | 14 Tlačítko pro uvolnění baterie |
| 07 Tlačítko Turbo | 15 Tlačítko pro uvolnění dílu se sacím otvorem |
| 08 Vypínač | |

Používání vysavače

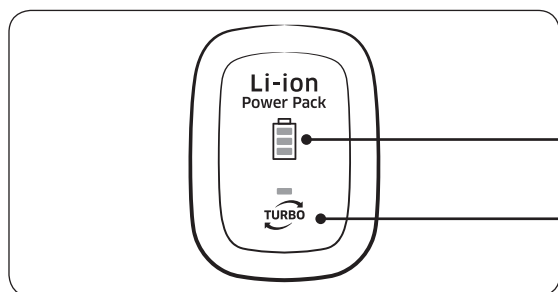
Dobíjení tyčového vysavače



POZNÁMKA

- Řádně vložte baterii do dobíjecí stanice.
- Indikátor stavu baterie během dobíjení bliká.

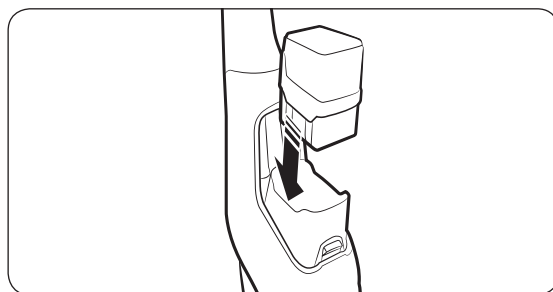
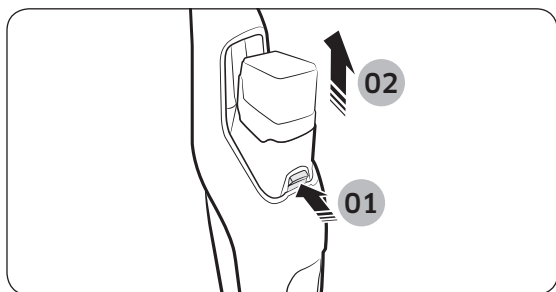
Displej LED



01 Indikátor stavu baterie

02 Indikátor režimu Turbo

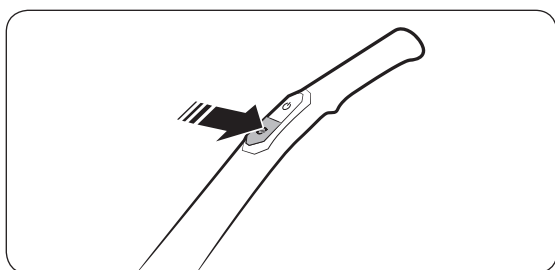
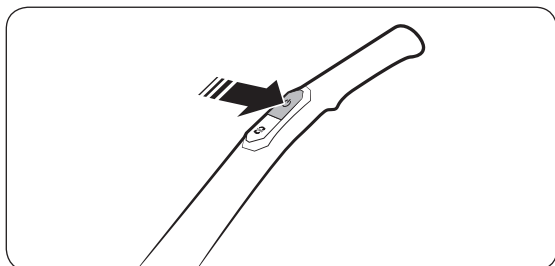
Vložení a vyjmutí baterie




UPOZORNĚNÍ

- Před vyjmutím baterie z dobíjecí stanice tyčový vysavač vypněte.

Použití tyčového vysavače

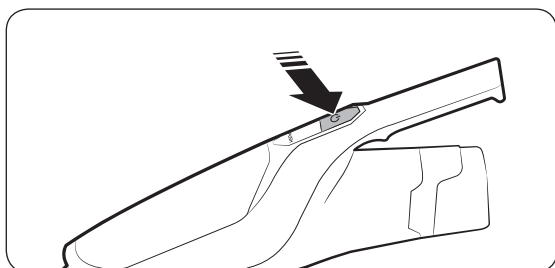
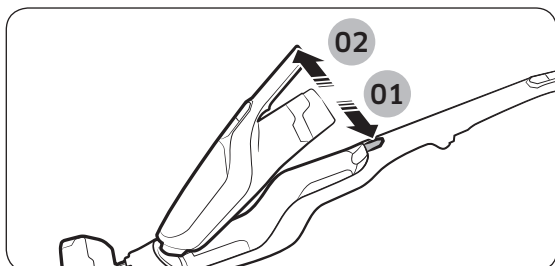


Zapnutí a vypnutí

Tyčový vysavač se spustí v režimu Turbo. Režim provozu můžete změnit stisknutím tlačítka . (Normální/Turbo)

Použití režimu Turbo

Použití ručního vysavače



Odpojení ručního vysavače od hlavního tělesa vysavače

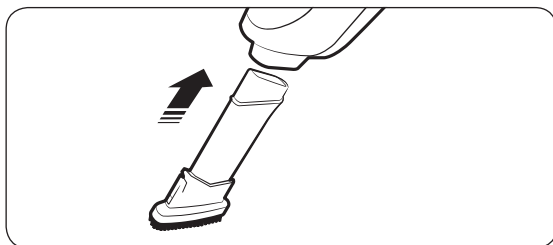
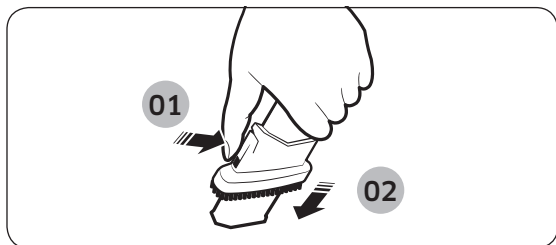
Zapnutí a vypnutí

Ruční vysavač se spustí v režimu Turbo. Režim provozu není možné změnit.

Použití štěrbinové hubice a kartáče na nábytek

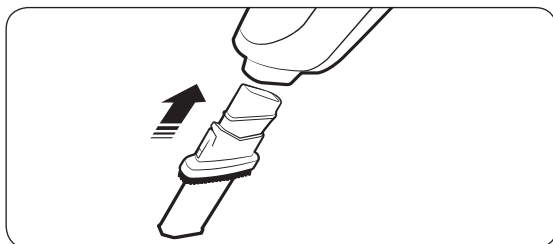
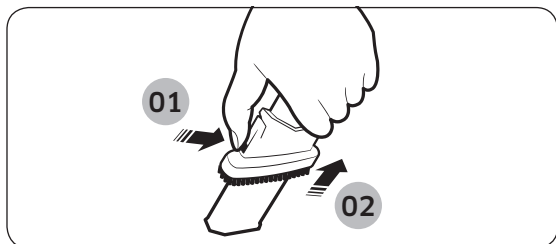
Kartáč na nábytek

Slouží k odstranění jemného prachu na záclonách, nábytku, pohovkách atd.

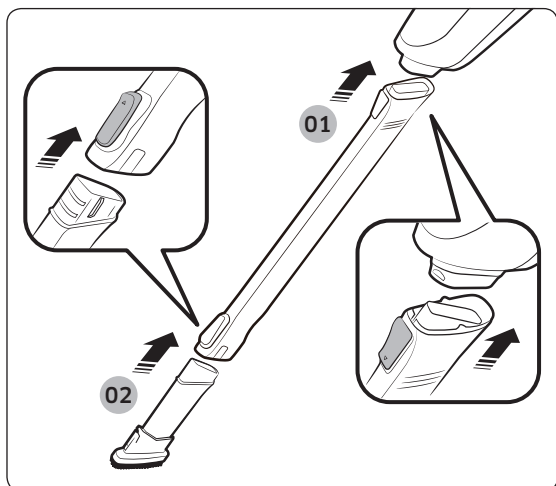


Štěrbínová hubice

Slouží k odstranění jemného prachu na žlábcích v okenních rámech, ve štěrbinách, rozích atd.



Použití přídatného nástavce (volitelné)



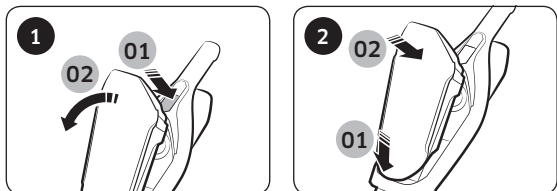
Slouží k čištění úzkých a hlubokých míst nebo míst, která jsou jinak těžko dostupná, například pod nábytkem nebo u stropu.

Údržba vysavače

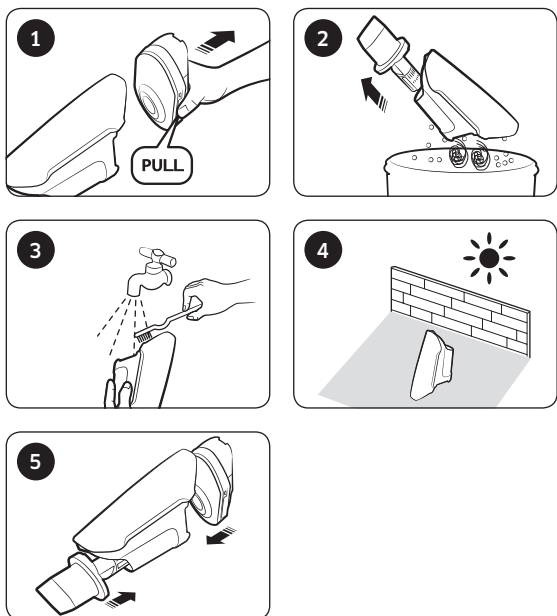
⚠ UPOZORNĚNÍ

- Než začnete tyčový vysavač čistit, je potřeba ho vypnout.

Vyjmutí/vložení nádoby na prach

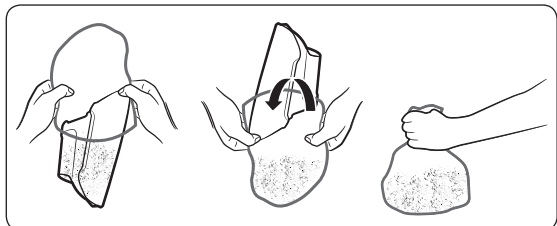


Čištění nádoby na prach

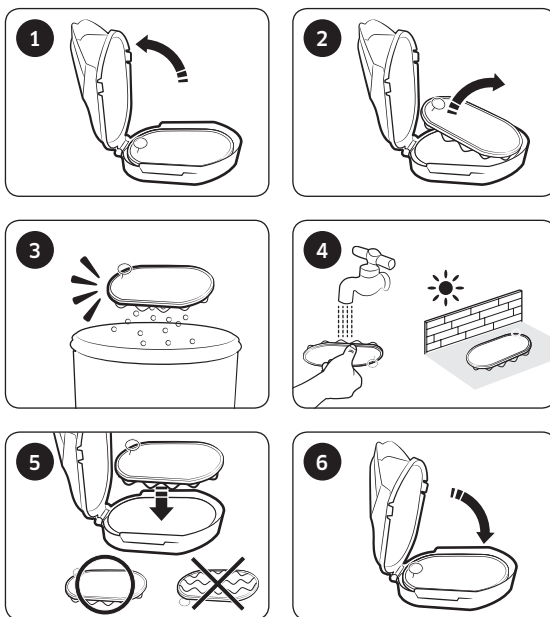


📄 POZNÁMKA

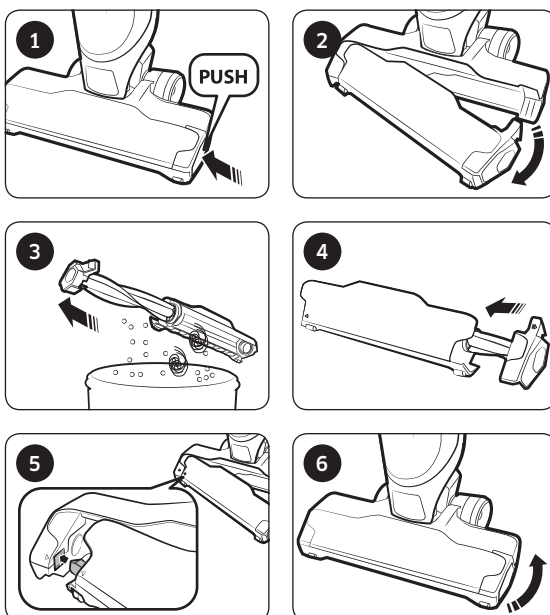
- Snadné vyprázdnění nádoby na prach



Čištění pěnového filtru



Čištění sacího otvoru



Poznámky a upozornění

Používání baterie

POZNÁMKA

- Pokud vysavač po dobití baterie nefunguje, vyměňte baterii. Pokud nezačne fungovat ani s novou baterií, obraťte se na servisní středisko.

UPOZORNĚNÍ

- Baterii ani dobíjecí stanici nerozbírejte.
- Nevystavujte baterii horku a nezapalujte ji.
- Baterie je vyrobena výhradně pro tento výrobek, proto ji nepoužívejte v jiných elektrických spotřebičích ani k jiným účelům.
- Vyjmutí baterie ve chvíli, kdy je vysavač v chodu, může způsobit poruchu.
- Pokud baterii vyjmete ve chvíli, kdy motor vysavače běží, je možné, že baterie nebude z bezpečnostních důvodů fungovat ještě 30 vteřin poté, co ji vložíte zpět.
- Pokud se doba nabíjení baterie a doba, po kterou ji můžete používat, během používání sníží, vyměňte starou baterii za novou.

- Používejte výhradně baterii s originálním logem (**SAMSUNG**).
- Před vložením baterie do dobíjecí stanice nebo do vysavače zkontrolujte, že baterii vkládáte ve správném směru.
- Pro likvidaci nefunkční baterie použijte kontejner určený ke sběru baterií.
- Pokud vysavač nebudete delší dobu používat, vyjměte z něj baterii.

Provoz

POZNÁMKA

- Baterii dobíjejte v následujících případech.
 - Při prvním použití baterie po nákupu nebo poté, co baterie nebyla delší dobu používána.
 - Pokud je indikátor stavu baterie na nejnižším stupni.
- Pokud budete delší dobu mimo domov, vypojte dobíjecí stanici a vyjměte z ní baterii. Když se baterie nenabíjí, dojde k jejímu vybití.

⚠ UPOZORNĚNÍ

- Po připojení ručního vysavače k hlavnímu tělesu vysavače začne tyčový vysavač vysávat.
- Po použití ručního vysavače jej připojte zpět k hlavnímu tělesu vysavače.
- Před připojením ručního vysavače k hlavnímu tělesu vysavače je třeba ruční vysavač vypnout.
- Po připojení rukojeti k vysavači už rukojeť neodpojujte.
 - V opačném případě byste se mohli poranit.
- Nedotýkejte se kartáče, když se otáčí.
 - V opačném případě by se vám mohla v kartáči zachytit ruka a mohlo by dojít ke zranění.

Údržba

📄 POZNÁMKA

- Příležitostně se může stát, že kolečka u sacího otvoru mohou poškrábat podlahu. Před použitím tyčového vysavače proto kolečka u sacího otvoru zkontrolujte.
 - Pokud se na kolečkách nebo sacím otvoru nacházejí cizí látky, které nelze snadno odstranit, obraťte se na servisní středisko.

⚠ UPOZORNĚNÍ

- Pokud součásti tyčového vysavače sušíte dlouhou dobu na slunci, může dojít k jejich deformaci a změně barvy. Po vyčištění proto součásti tyčového vysavače nechte uschnout ve stínu.
- Nečistěte sací otvor tyčového vysavače vodou. Mohlo by dojít k deformaci nebo změně barvy jednotlivých součástí.

Odstraňování závad

Pokud se neprokáže, že je požadovaný servis potřeba kvůli poruše výrobku, bude naúčtován servisní poplatek. Proto si pečlivě přečtěte uživatelskou příručku.

Problém	Řešení
Tyčový vysavač nefunguje.	<ul style="list-style-type: none">• Zkontrolujte úroveň dobití baterie a baterii dobijte.• Zkontrolujte, že je výrobek vypnutý, a stisknutím vypínače ho zapněte.• Pokud nebyl výrobek dlouhou dobu používán, dobijte ho.
Tyčový vysavač se nevypne ani po stisknutí vypínače.	<ul style="list-style-type: none">• Zkontrolujte, jestli není zapnutý ruční vysavač. Pokud ano, stiskněte nejprve vypínač ručního vysavače a potom vypínač tyčového vysavače.
Sací síla náhle poklesla a z tyčového vysavače se ozývají vibrace.	<ul style="list-style-type: none">• Zkontrolujte, jestli není sací otvor ucpaný cizími látkami nebo není zcela naplněna nádoba na prach. Pokud ano, nečistoty odstraňte.• Zkontrolujte, jestli není špinavý filtr, a vyčistěte jej podle části „Údržba tyčového vysavače“ v této příručce.• Zkontrolujte úroveň dobití baterie a baterii dobijte.
Vysavač není možné dobít.	<ul style="list-style-type: none">• Zkontrolujte aktuální elektrické napětí tyčového vysavače. Mělo by odpovídat jmenovitému napětí dané země.• Zkontrolujte, že je tyčový vysavač zapnutý a že svítí indikátor LED stavu baterie.• Zkontrolujte stav dobíjecích konektorů stanice a pomocí vatové tyčinky nebo měkkého hadříku odstraňte případné cizí látky (prach).
Kartáč uvnitř sacího otvoru se neotáčí.	<ul style="list-style-type: none">• Zkontrolujte, jestli není sací otvor ucpaný cizími látkami, a odstraňte je.• Zkontrolujte, že je tyčový vysavač zapnutý, a potom ho vypněte a znovu zapněte.
Z výstupu vzduchu tyčového vysavače vychází zápach.	<ul style="list-style-type: none">• Často vyprazdňujte nádobu na prach a čistěte filtr.<ul style="list-style-type: none">- Vzhledem k tomu, že tyčový vysavač je nový výrobek, může první 3 měsíce po nákupu vydávat slabý zápach.- Nečistoty nahromaděné v nádobě na prach nebo prach na filtru mohou způsobovat zápach.

- Tento vysavač splňuje následující normy:
 - Směrnice ECD: 2004/108/EHS
 - Směrnice LVD: 2006/95/ES

Poznámka



Vysávač

Používateľská príručka

Séria SS60K60****

- Pred prevádzkou tohto zariadenia si pozorne prečítajte pokyny.
- Len na použitie v interiéri.



SAMSUNG

Obsah

PRÍPRAVA

Bezpečnostné informácie	3
Bezpečnostné informácie	3

INŠTALÁCIA

Názvy častí	11
-------------	----

OVLÁDANIE

Používanie vysávača	12
Nabíjanie tyčového vysávača	12
Vkladanie a vyberanie batérie	12
Používanie tyčového vysávača	13
Používanie ručného vysávača	13
Používanie štrbinového nástavca a kefy na čistenie prachu	14
Používanie predlžovacej hubice (voliteľná)	14

ÚDRŽBA

Údržba vysávača	15
Vyberanie/Vkladanie nádoby na prach	15
Čistenie nádoby na prach	15
Čistenie špongievého filtra	15
Čistenie nasávacieho otvoru	15

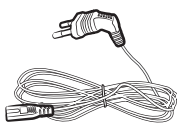
PRÍLOHY

Poznámky a upozornenia	16
Používanie batérie	16
Ovládanie	16
Údržba	17
Riešenie problémov	18

Príslušenstvo



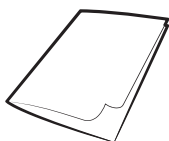
Štrbinový nástavec/Kefa na čistenie prachu



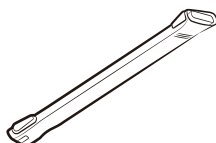
Napájací kábel



Nabíjačka/Batéria



Používateľská príručka



Predlžovacia hubica (voliteľná)

Bezpečnostné informácie

Bezpečnostné informácie

VAROVANIE

- Pred prevádzkou zariadenia si dôkladne prečítajte túto príručku a uchovajte ju pre budúce použitie.

VAROVANIE

- Keďže nasledujúce prevádzkové pokyny platia pre viacero modelov, charakteristiky vysávača sa môžu mierne odlišovať od tých, ktoré sú popísané v tejto príručke.

Použité symboly Upozornenie/Varovanie

VAROVANIE

Indikuje riziko smrti alebo vážneho zranenia.

UPOZORNENIE

Indikuje riziko zranenia osôb alebo materiálnych škôd.

Ďalšie použité symboly

POZNÁMKA

Indikuje, že nasledujúci text obsahuje doplňujúcu dôležitú informáciu.

Nedodržanie týchto požiadaviek môže viesť k poškodeniu vnútorných častí a k strate záruky.

Všeobecné informácie

- Pozorne si prečítajte všetky pokyny. Pred zapnutím sa uistite, že napätie sieťového napájania je totožné s tým, ktoré je uvedené na menovitom štítku na spodnej strane vysávača.
- VAROVANIE: Vysávač sa nesmie používať, ak sú koberec alebo podlaha mokré.
- Vždy treba dávať dobrý pozor, keď akékoľvek zariadenie používajú deti alebo keď sa používa v ich blízkosti. Nedovoľte, aby sa vysávač používal ako hračka. Nedovoľte, aby bol vysávač kedykoľvek zapnutý bez dozoru. Vysávač používajte len na jeho určené použitie tak, ako je popísané v týchto pokynoch.
- Vysávač nepoužívajte bez nádoby na prach.
- Nádobu na prach vysypajte skôr, ako sa naplní, aby ste udržiavali jej čo najlepšiu efektívnosť.
- Vysávač nepoužívajte na vysávanie zápaliek, horiaceho popola či cigaretových ohorkov. Vysávač uchovávajte mimo dosahu sporákov a iných zdrojov tepla. Teplo môže zdeformovať a odfarbiť plastové diely zariadenia.
- Predchádzajte vysávaniu tvrdých a ostrých objektov pomocou vysávača, pretože môžu poškodiť jeho diely.
- Nasávací alebo výpustný port neblokujte.
- Vysávač pred odpojením od elektrickej zásuvky vypnite vypínačom na tele zariadenia. Pred vysypaním nádoby na prach odpojte zástrčku od elektrickej zásuvky. Aby ste predišli poškodeniu, odpojte zástrčku tak, že chytíte samotnú zástrčku a nie tak, že budete ťahať za kábel.
- Toto zariadenie môžu používať deti od 8 rokov a osoby so zníženými fyzickými, zmyslovými alebo mentálnymi schopnosťami, prípadne s nedostatkom skúseností a vedomostí, ak na ne niekto dozerá a poskytuje im pokyny na bezpečné používanie zariadenia a ak si uvedomujú s tým spojené riziká. Deti by sa so zariadením nemali hrať. Čistenie a údržbu nesmú vykonávať deti bez dozoru.
- Deti musia byť pod dozorom, aby sa zaistilo, že sa nebudú so zariadením hrať.

- Pred čistením alebo údržbou zariadenia sa zástrčka musí vytiahnuť zo sieťovej zásuvky.
- Používanie predlžovacieho kábla sa neodporúča.
- Ak váš vysávač správne nefunguje, vypnite sieťové napájanie a kontaktujte autorizovaného servisného technika.
- Ak je napájací kábel poškodený, musí ho vymeniť výrobca alebo jeho servisný technik, prípadne podobne kvalifikovaná osoba, aby sa predišlo nebezpečenstvu.
- Ak sa vysávač nepoužíva, odpojte ho. Pred odpojením vypnite vypínač napájania.
- Nepoužívať na nasávanie vody.
- Pri čistení neponárať do vody.
- Vo veci výmeny sa obráťte na výrobcu alebo servisného technika.
- Viac informácií o ochrane životného prostredia a regulačných povinnostiach týkajúcich sa konkrétnych výrobkov spoločnosti Samsung, napríklad REACH, nájdete na webovej stránke: samsung.com/uk/aboutsamsung/samsungelectronics/corporatecitizenship/data_corner.html

Nabíjačka batérie

- Polarizovanú zástrčku neupravujte tak, aby sa dala zapojiť do nepolarizovaných zásuviek alebo predlžovacích káblov.
- Zariadenie nepoužívajte v exteriéri ani na mokrých povrchoch.
- Nabíjačku zo zásuvky odpojte, keď ju nepoužívate a pred vykonaním servisu.
- Na nabíjanie používajte len nabíjačku dodanú výrobcom.
- Zariadenie nepoužívajte s poškodeným káblom alebo zástrčkou.
- Zariadenie neťahajte ani nedvíhajte za kábel, kábel nepoužívajte ako držadlo, neprivierajte do dverí ani ho neťahajte cez ostré okraje alebo rohy. Dbajte na to, aby sa kábel nedotkol povrchov s vysokou teplotou.
- Nepoužívajte predlžovacie káble alebo zásuvky s nedostatočnou prúdovou zaťažiteľnosťou.
- Zástrčku neodpájajte ťahaním za kábel. Pri odpájaní uchopte zástrčku, nie kábel.

- Batérie nepoškodujte ani nespálujte, pretože pri vysokých teplotách vybuchnú.
- Nabíjačku sa nepokúšajte otvárať. Opravy môže vykonávať len kvalifikované stredisko starostlivosti o zákazníkov.
- Nabíjačku nevystavujte vysokým teplotám a nedovoľte, aby sa nabíjačka dostala do kontaktu s vlhkom alebo akoukoľvek vlhkosťou.

Tyčový vysávač

- Nevysávajte tvrdé alebo ostré predmety, ako napríklad sklo, klince, skrutky, mince atď.
- Nepoužívajte bez založeného filtra. Pri vykonávaní servisu zariadenia nikdy nestrkajte do komory ventilátora prsty alebo iné predmety, pre prípad, že sa zariadenie náhodne zapne.
- Do otvorov nestrkajte žiadne predmety. Zariadenie nepoužívajte, ak je ktorýkoľvek otvor zablokovaný. Otvory chráňte pred prachom, zhlukmi vlákien z oblečenia, vlasmi a akýmkoľvek materiálmi, ktoré môžu obmedziť prúdenie vzduchu.
- Nevysávajte toxické materiály (chlórové bielidlo, amoniak, prostriedok na čistenie odpadov a pod.).
- Nevysávajte horiace alebo dymiace predmety (cigarety, zápalky, žeravý popol a pod.).
- Toto zariadenie nepoužívajte na vysávanie horľavých alebo zápalných kvapalín, ako napríklad benzínu, a taktiež ho nepoužívajte na miestach, kde sa môžu takéto kvapaliny nachádzať.
- TYČOVÝ vysávač nepoužívajte v uzavretých priestoroch naplnených výparmi vytvorenými olejovými nátermi, riedidlom, látkami proti moliam, horľavým prachom alebo inými výbušnými alebo toxickými výparmi.
- V prípade neprimeraného používania alebo používania pri extrémnych teplotách môže dôjsť k úniku z článkov batérie. Ak sa kvapalina dostane na pokožku, okamžite ju umyte vodou. Ak sa kvapalina dostane do očí, minimálne desať minút ich vyplachujte čistou vodou. Vyhladajte lekárske ošetrovanie.

V súvislosti s elektrickým napájaním

VAROVANIE

- Príliš neohýbajte napájací kábel a nekladte naň ťažké predmety.
 - V opačnom prípade hrozí riziko zásahu elektrickým prúdom alebo požiaru.
- Vidlice a kontaktnú plochu napájacej zástrčky očistite od prachu, vody a pod.
 - V opačnom prípade sa môže vyskytnúť porucha a hrozí riziko zásahu elektrickým prúdom.
- Používajte výlučne zdroje napájania s menovitým napätím povoleným na vnútroštátnej úrovni, nepoužívajte viacnásobné zásuvky na súčasné napájanie viacerých zariadení. Kábel nenechávajte nedbanlivo pohodený na podlahe.
 - V opačnom prípade hrozí riziko zásahu elektrickým prúdom alebo požiaru.
- Nepoužívajte poškodené napájacie zástrčky, poškodené napájacie káble ani uvoľnené napájacie zásuvky.
 - V opačnom prípade hrozí riziko zásahu elektrickým prúdom alebo požiaru.
- V prípade poškodenia napájacieho kábla zabezpečte jeho výmenu autorizovaným opravárom.
 - V opačnom prípade hrozí riziko zásahu elektrickým prúdom alebo požiaru.

Ovládanie

VAROVANIE

- Nedotýkajte sa terminálu nabíjačky čínskymi paličkami na jedenie, ovládačom zariadenia a pod.
 - V opačnom prípade hrozí riziko vážneho poškodenia nabíjačky.
- Uistite sa, aby sa terminál nabíjačky batérie nedostal do kontaktu s vodivými predmetmi, ako sú náramky a náramkové hodinky, kovové tyče, klince a pod.
- Uistite sa, aby sa do vnútra nabíjačky nedostali tekutiny, ako voda či džús.
 - V opačnom prípade hrozí riziko zásahu elektrickým prúdom alebo požiaru.

- Nabíjačku nepoužívajte na žiadne iné účely.
 - V opačnom prípade hrozí riziko jej vážneho poškodenia alebo nebezpečenstvo vzniku požiaru.
- Nevysávajte tekutiny, ostré predmety, špendlíky, uhličky a pod.
 - V opačnom prípade môže dôjsť k narušeniu správneho chodu prístroja alebo k jeho vážnemu poškodeniu.
- Na prístroj nestúpajte a nevyvíjajte naň nadmerný tlak.
 - V opačnom prípade môže dôjsť k úrazu alebo poškodeniu prístroja.
- Dbajte na to, aby pri prevádzke vysávača nebol blokován otvor na výstup vzduchu ani nasávací otvor.
 - Inak môže dôjsť k prehriatiu a následnému narušeniu chodu prístroja alebo k požiaru.
- Uvedený produkt je určený výlučne na domáce použitie, nepoužívajte ho na priemyselné účely.
 - V opačnom prípade môže dôjsť k narušeniu správneho chodu prístroja alebo k jeho vážnemu poškodeniu.
 - Vysávanie v exteriéri: kameň a cement
 - Pri biliarde: kriedový prach
 - V aseptických nemocničných priestoroch
- Prístroj nepoužívajte v blízkosti ohrevných zariadení (ohrievačov), horľavých sprejov a horľavých materiálov.
 - V opačnom prípade môže dôjsť k deformácii prístroja alebo vzniku požiaru.
- Pred použitím prístroja sa uistite, že špongiový filter je na svojom mieste.
 - Inak sa do motora v tele vysávača môže dostať prach a dôjde k jeho poškodeniu.
- Ak dôjde k úniku plynu alebo použitiu horľavého spreja, nedotýkajte sa rukami napájacej zásuvky a vyvetrajte miestnosť.
 - Hrozí nebezpečenstvo výbuchu alebo vzniku požiaru.
- V prípade nezvyčajného zvuku, zápachu alebo dymu okamžite prístroj vypnite a kontaktujte servisné stredisko.
 - V opačnom prípade hrozí riziko zásahu elektrickým prúdom alebo požiaru.

⚠ UPOZORNENIE

- Pred použitím tyčového vysávača sa uistite, že ručný vysávač je správne pripojený k telu vysávača.
 - V prípade, že ručný vysávač nie je správne pripojený k telu vysávača, tyčový vysávač je nefunkčný.
- Prístroj nepoužívajte v blízkosti horľavých látok.
 - Na miestach, kde sa na podlahe nachádza horiaca sviečka alebo stolová lampa.
 - V blízkosti zapnutých ohrevných zariadení alebo na miestach, kde sa vyskytujú žeravé uhlíky.
 - Za prítomnosti horľavých materiálov (benzín, alkohol, riedidlo, popolník s tlejúcou cigaretou a pod.).
- Nedovoľte, aby na nabíjacie zariadenie stúpali alebo si naň sadali deti.
 - Hrozí riziko pádu, zranenia alebo môže dôjsť k vážnemu poškodeniu prístroja.
- Pred napojením alebo odpojením nabíjačky vypnite telo vysávača ako aj ručný vysávač a uistite sa, že sa rukami nedotýkate vidlice napájacej zástrčky.
 - Hrozí riziko požiaru alebo zásahu elektrickým prúdom.

Údržba

⚠ VAROVANIE

- Vysávač používajte výlučne na účel, na ktorý bol určený.
 - V opačnom prípade môže dôjsť k úrazu alebo poškodeniu prístroja.
- Ak chcete odstrániť cudzie predmety zachytené vnútri prístroja, najprv vysávač vypnite. Na odstraňovanie cudzích predmetov použite nástroj.
 - Ak je prístroj počas odstraňovania cudzích predmetov v prevádzke, môžete sa zraniť alebo poškodiť vysávač.

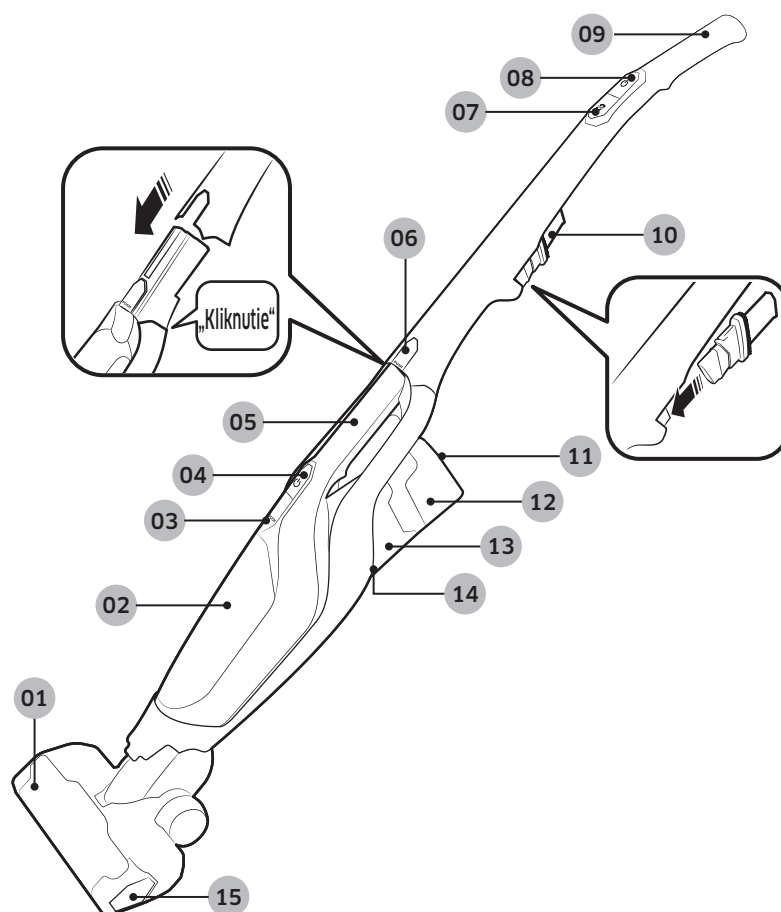
- V prípade čistenia vonkajšej časti prístroja vysávač najprv vypnite a potom ho utrite suchou tkaninou. Zabráňte priamemu kontaktu vysávača s vodou a prchavými látkami ako sú benzén, riedidlo alebo alkohol.
 - Ak v dôsledku kontaktu s vodou dôjde k poruche, vysávač vypnite a kontaktujte servisné stredisko.
- Po odpojení prístroja vyčistite nabíjačku.
- Na čistenie umývateľných častí prístroja nepoužívajte zásadité čistiace prostriedky, kyselinu, priemyselné čistiace prostriedky, osviežovače vzduchu, kyselinu octovú a pod.
 - V opačnom prípade môže dôjsť k poškodeniu prístroja (poškodeniu plastu, deformácii prístroja, poškodeniu farebného povrchu alebo potlače apod.).

Umývateľné časti prístroja		Nádoba na prach, špongia
Prípustný čistiaci prostriedok	Neutrálny	Čistiaci prostriedok na umývanie riadu
Nepripustný čistiaci prostriedok	Zásaditý	Tekutý kyslík, prípravok na odstraňovanie plesní a pod.
	Kyselina	Parafínový olej, emulgátor a pod.
	Priemyselné čistiace prostriedky	NV-I, PB-I, Opti, alkohol, acetón, benzén, riedidlo a pod.
	Osviežovač vzduchu	Sprejový osviežovač vzduchu (s vôňou kávy, bylínok a pod.)
	Oleje	Živočíšne oleje, rastlinné oleje
	Iné	Konzumná kyselina octová, ocot, ľadová kyselina octová a pod.

UPOZORNENIE

- Ak tyčový vysávač stojí, netlačte ho, mohol by spadnúť.
 - Môžete sa zraniť, poškodiť prístroj alebo podlahovú krytinu.

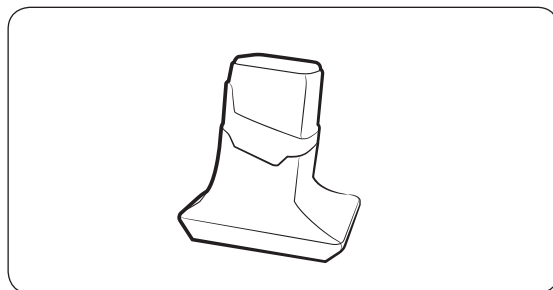
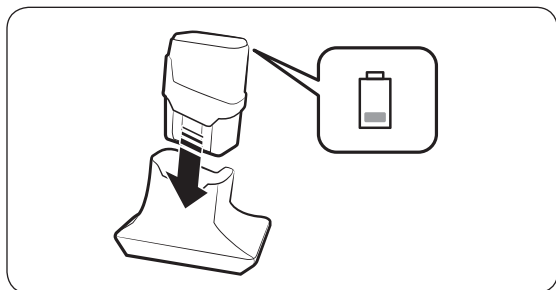
Názvy častí



- | | |
|---------------------------------------------------------------------------|------------------------------------------------------|
| 01 Nasávací otvor | 09 Rukoväť |
| 02 Nádobu na prach | 10 Štrbinový nástavec/Kefa na čistenie prachu |
| 03 Tlačidlo na uvoľnenie nádoby na prach | 11 LED displej |
| 04 Tlačidlo na zapnutie ručného vysávača | 12 Batéria |
| 05 Ručný vysávač | 13 Otvor na výstup vzduchu |
| 06 Tlačidlo na uvoľnenie ručného vysávača z tela tyčového vysávača | 14 Tlačidlo na uvoľnenie batérie |
| 07 Tlačidlo Turbo | 15 Tlačidlo nasávacieho otvoru |
| 08 Tlačidlo Napájanie | |

Používanie vysávača

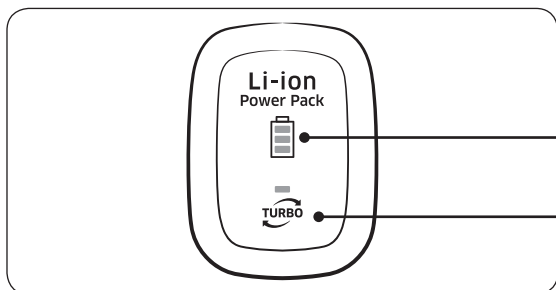
Nabíjanie tyčového vysávača



POZNÁMKA

- Batériu vložte kompletne do nabíjačky.
- Počas nabíjania indikátor stavu batérie bliká.

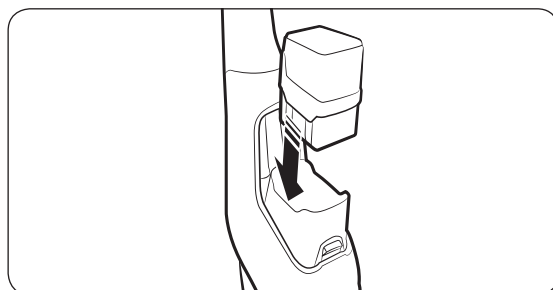
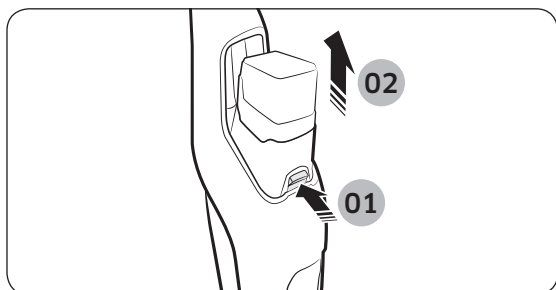
LED displej



01 Indikátor nabíjania batérie

02 Indikátor režimu Turbo

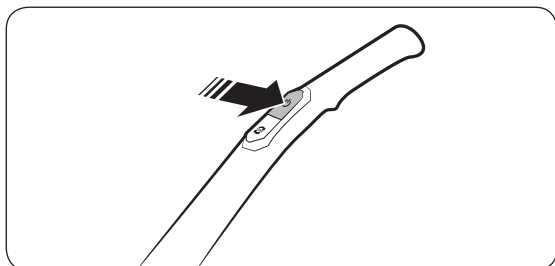
Vkladanie a vyberanie batérie



UPOZORNENIE


- Pred vybratím batérie z nabíjačky tyčový vysávač vypnite.

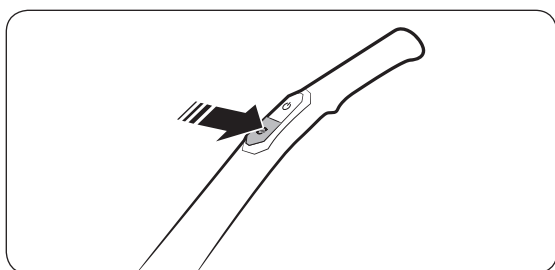
Používanie tyčového vysávača



Hlavný vypínač

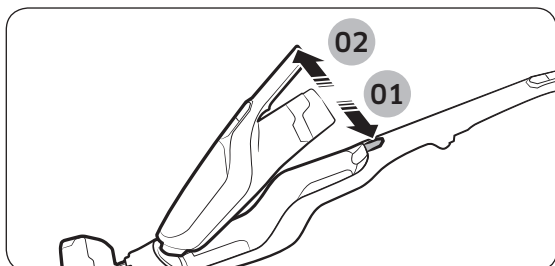
Tyčový vysávač sa najskôr spustí v režime Turbo.

Zmenu režimu prevádzky vykonáte stlačením tlačidla . (Normálny/Turbo)

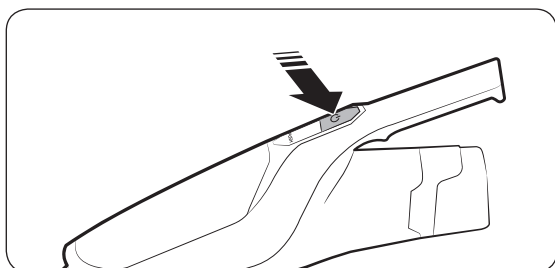


Používanie režimu Turbo

Používanie ručného vysávača



Uvoľnenie ručného vysávača z tela vysávača



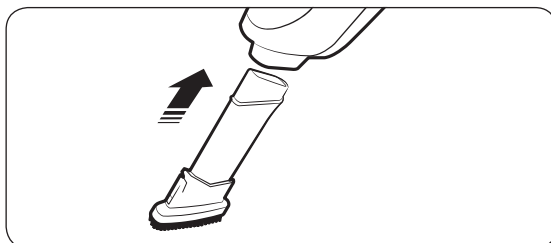
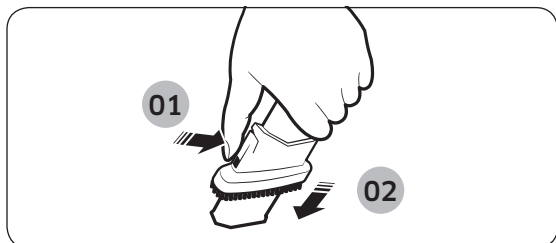
Hlavný vypínač

Ručný vysávač sa najskôr spustí v režime Turbo. Režim prevádzky nie je možné meniť.

Používanie štrbinového nástavca a kefy na čistenie prachu

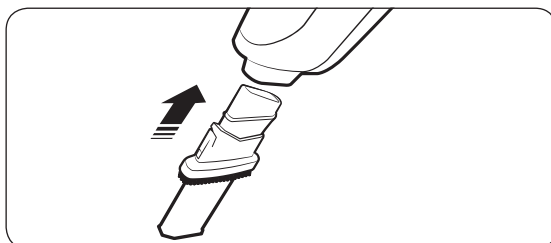
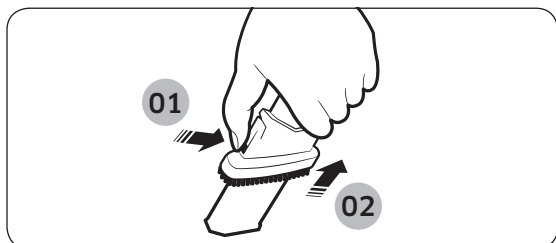
Keňa na čistenie prachu

Na odstraňovanie jemného prachu zo záclon, nábytku, pohovky a pod.

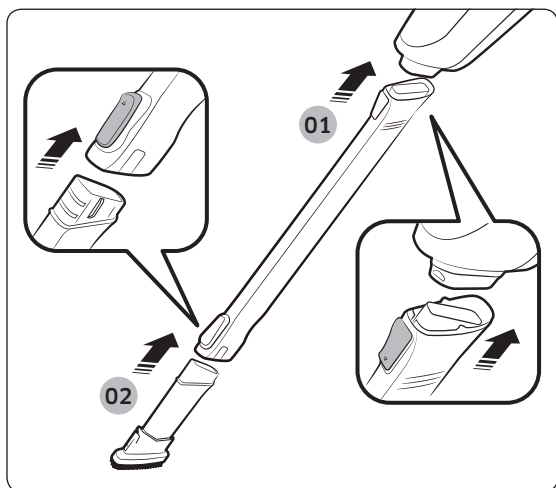


Štrbinový nástavec

Na odstraňovanie jemného prachu zo žliabkov na okenných rámoch, štrbín, kútov a pod.



Používanie predlžovacej hubice (voliteľná)



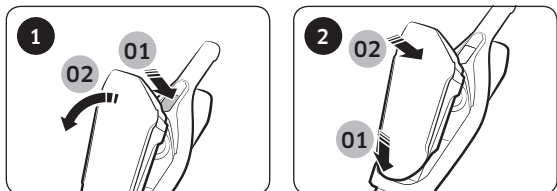
Na čistenie úzkych, hlbokých a iných ťažko dostupných miest pod nábytkom alebo na strope.

Údržba vysávača

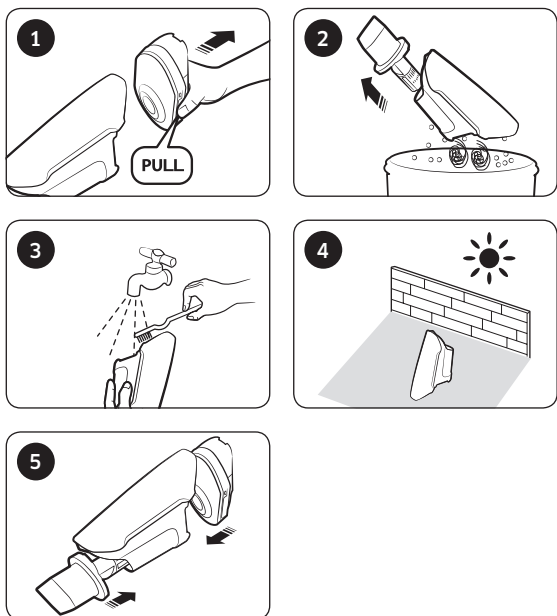
⚠ UPOZORNENIE

- Tyčový vysávač pred jeho čistením najprv vypnite.

Vyberanie/Vkladanie nádoby na prach

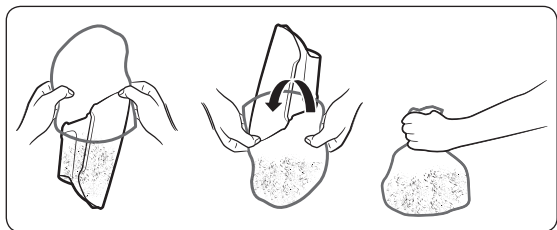


Čistenie nádoby na prach

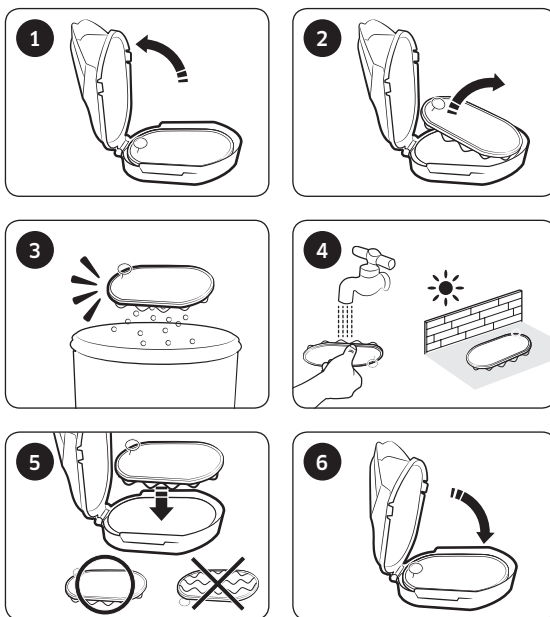


📄 POZNÁMKA

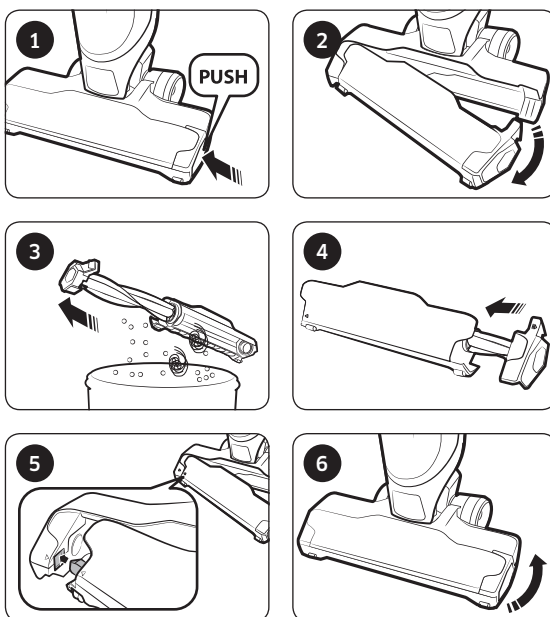
- Jednoduché vyprázdňovanie nádoby na prach



Čistenie špongiového filtra



Čistenie nasávacieho otvoru



Poznámky a upozornenia

Používanie batérie

POZNÁMKA

- V prípade, že vysávač po nabití batérie nefunguje, batériu je potrebné vymeniť. Ak problém pretrváva, kontaktujte servisné stredisko.

UPOZORNENIE

- Nabíjačku ani batériu nerozoberajte.
- Batériu nevystavujte horúčave a ohňu.
- Batériu používajte výlučne s týmto produktom, nekladajte ju do iných elektronických spotrebičov a nepoužívajte ju na iné účely.
- Vyberanie batérie z prístroja počas prevádzky môže viesť k jeho poruche.
- Ak sa batéria z vysávača vyberie v čase, keď je zapnutý motor prístroja, môže sa stať, že po opätovnom vložení nebude batéria z bezpečnostných dôvodov počas nasledujúcich tridsiatich sekúnd funkčná.

- V prípade, že sa v dôsledku opotrebenia znižuje doba nabíjania a funkčnosti batérie, nahradte opotrebenú batériu novou.
- Používajte výlučne batérie s pôvodným logom (**SAMSUNG**).
- Pred vložением batérie do nabíjačky alebo vysávača sa uistite, že je správne nasmerovaná.
- Staré a nefunkčné batérie odovzdajte na určenom zbernom mieste.
- V prípade, že vysávač neplánujete dlhšiu dobu používať, batériu z neho vyberte.

Ovládanie

POZNÁMKA

- Batériu je potrebné nabiť v nasledovných prípadoch:
 - Ak batériu idete použiť po prvýkrát alebo ak nebola dlhšiu dobu používaná.
 - V prípade, že indikátor stavu batérie ukazuje najnižšie hodnoty.
- Ak sa dlhšiu dobu nebudete doma zdržiavať, odpojte nabíjačku a batériu z nej vyberte. Ak sa batéria práve nenabíja, vybije sa.

⚠ UPOZORNENIE

- Tyčový vysávač je funkčný až po pripojení ručného vysávača k telu vysávača.
- Po použití vložte ručný vysávač do hlavného telesa.
- Predtým ako ručný vysávač pripojíte späť k telu vysávača, vypnite ho.
- Po pripojení rukoväte k vysávaču ju už nerozoberajte.
 - Mohli by ste sa pri tom zraniť.
- Nedotýkajte sa kefy v čase, keď sa točí.
 - Mohla by sa vám do nej zachytiť ruka a mohli by ste prísť k zraneniu.

Údržba

📄 POZNÁMKA

- Koleso nasávacieho otvoru môže niekedy poškríbať podlahu. Pred použitím tyčového vysávača je preto potrebné nasávací otvor skontrolovať.
 - V prípade, že sú v ňom zachytené cudzie predmety, ktoré nie je možné bez problémov odstrániť, kontaktujte servisné stredisko.

⚠ UPOZORNENIE

- Dlhšie vystavovanie častí tyčového vysávača slnečnému žiareniu môže viesť k ich deformáciám alebo zmene sfarbenia. Očistené časti tyčového vysávača preto nesušte na priamom slnku.
- Nasávací otvor tyčového vysávača nečistite vodou, pretože ho môže zdeformovať alebo zmeniť jeho sfarbenie.

Riešenie problémov

V prípade, že nejde o výrobnú chybu prístroja, za servisný zásah vám bude účtovaný servisný poplatok. Preto si pozorne prečítajte používateľskú príručku.

Problém	Riešenie
Tyčový vysávač nefunguje.	<ul style="list-style-type: none">• Skontrolujte stav batérie a nabite ju.• Skontrolujte, či prístroj nie je vypnutý, a zapnite ho.• V prípade, že prístroj nebol dlhšiu dobu používaný, nabite ho.
Tyčový vysávač po jeho vypnutí aj naďalej pracuje.	<ul style="list-style-type: none">• Overte, či nie je zapnutý ručný vysávač. Ak áno, najprv stlačte vypínač ručného vysávača a potom vypínač tyčového vysávača.
Sacia sila tyčového vysávača sa náhle zníži a z vysávača vychádzajú vibračné zvuky.	<ul style="list-style-type: none">• Uistite sa, či nie je nasávací otvor upchatý cudzími predmetmi alebo či nie je nádoba na prach plná. Ak áno, problémy odstráňte.• Skontrolujte, či nie je zanesený filter vysávača. Ak áno, vyčistite ho podľa pokynov v časti „Údržba tyčového vysávača“ tejto príručky.• Skontrolujte stav batérie a nabite ju.
Vysávač sa nedá nabiť.	<ul style="list-style-type: none">• Skontrolujte napätie tyčového vysávača. Používajte výlučne zdroje napájania s menovitým napätím povoleným na vnútroštátnej úrovni.• Uistite sa, či je tyčový vysávač zapnutý a potom skontrolujte, či svieti LED indikátora stavu batérie.• Skontrolujte stav nabíjačky batérie a pomocou vatovej tyčinky alebo mäkkej tkaniny odstráňte cudzie predmety (prach) z nabíjačky.
Kefa v nasávacom otvore nerotuje.	<ul style="list-style-type: none">• Uistite sa, či nie je otvor upchatý cudzím predmetom. Ak áno, cudzí predmet odstráňte.• Skontrolujte, či je tyčový vysávač zapnutý, potom ho vypnite a znova zapnite.
Vývod vzduchu tyčového vysávača zapácha.	<ul style="list-style-type: none">• Pravidelne vyprázdňujte nádobu na prach a čistite filter.<ul style="list-style-type: none">- Keďže váš tyčový vysávač je nový produkt, počas prvých troch mesiacov jeho užívania je prítomnosť mierneho zápachu bežná.- Zápach môže spôsobovať aj nazhromaždená špina v nádobe na prach alebo zanesený filter.

- Tento vysávač je v súlade s nasledovnými nariadeniami:
 - Smernica o elektromagnetickej kompatibilite: 2004/108/EHS
 - Smernica o nízkom napätí: 2006/95/ES

Poznámky

