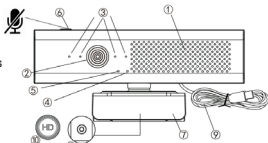


Thank you for choosing our webcam! This is a product for transmitting video and audio to your computer via USB port. It has a high resolution 1080p image with high data transfer rate. It is equipped with a lens cover for privacy protection, and it is also easily portable.

Product diagram:

- 1) Hi-Fi Speaker
- 2) Full HD 1080p lens
- 3) 4x omnidirectional microphone
- 4) LED indicator for operating status
- 5) LED Microphone Mute indicator
- 6) Microphone Mute button
- 7) Flexible stand/clip
- 8) Thread for tripod
- 9) Shielded USB cable
- 10) Magnetic lens cover



Parameters and features

- 1080p CMOS color sensor; • Interface: USB 2.0; • Frame rate: 30; • Image Focus: 50cm to infinity; • Magnetic lens cover for privacy; • Four omnidirectional microphones, support audio capture from a distance (5-8m); • Hi-Fi speaker, 4Ω/3W impedance/power; • Operation mode LED indicator, lit blue during video transmission; • Microphone Mute activation/deactivation button; • Microphone operation LED indicator: lit red - muted / unlit - microphone is active; • Shockproof mounting clip with 1/4" universal thread for tripod; • Cable length: 1.7 m ± 0.02 m

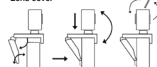
System Requirements

- PC/Mac with free USB port; • Operating System: Windows XP SP2 and later; Linux 2.4.6 and later; Mac OS 10.5 and later; • 200 MB (minimum) of free hard disk space; • Memory 32 MB (minimum); • Direct X VGA card support

Installation of the webcam

1. Place Your Webcam | Place the webcam in the desired location - on your laptop display, on a desktop monitor, or on a tripod. Note: a tripod is not included.

Lens cover



Procedure for placing webcam on the display:
Open the webcam clip and place the webcam on top of the display following the instructions in the illustration. Make sure the clip is firmly attached

2. Connecting the Webcam

Connect the webcam to your computer using a USB cable. TIP: If you are using a desktop computer, it is better to connect the webcam to the USB interface on the back of the case, its power supply will be more stable.

3. Once the installation is complete, you can start using the webcam

Notice: 1. Do not use the webcam in hot, cold, dusty, or humid conditions; 2. Do not touch the lens with your hands, sharp or rough objects; use a clean, soft cloth to clean it;.

3. Avoid dropping the camera on the ground as much as possible. Serious falls may damage the lens, cause the equipment to malfunction, or scratch the surface.

Warranty

1. The warranty for this product only covers manufacturing defects. What the warranty does not cover: Man-made damage; Repair or disassembly by other company's technicians; Damage due to dropping or impact; 2. Any problems, you can contact the seller to get the best solutions. (Information contained here is in subject to change without notice. Windows is a trademark of the Microsoft group of companies. Mac is a trademark of Apple, Inc., registered in the U. S. and other countries.)

DISTRIBUTION CZECH REPUBLIC: Praha Music Center, s.r.o., Ocelářská 937/39; 190 00 Praha 9; <http://www.pmc.cz>

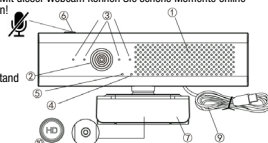
WARRANTY / POST-WARRANTY SERVICE PMC: Praha Music Center, s.r.o. Rakovnícká 2665; 440 01 Louňy; Tel.: +420226011197; E-mail.: servis@pmc.cz



Vielen Dank, dass Sie sich für unsere Webcam entschieden haben! Dieses Produkt ist zur sofortigen Video- und Audioübertragung in einen Computer über einen USB-Anschluss bestimmt. Es verfügt über hohe Auflösung des Bildes und schnelle Datenübertragungsrate und ist gleichzeitig einfach tragbar. Mit dieser Webcam können Sie Ihre schöne Momente online mit Ihrer Familie und Freunden teilen!

Produktschema:

- 1) HiFi-Lautsprecher
- 2) Full HD 1080p Objektiv
- 3) 4x omnidirektionale Mikrofon
- 4) LED-Anzeige für den Betriebszustand der Kamera
- 5) LED-Mikrofon-Stummschaltungsanzeige
- 6) Mikrofon-Stummschaltaste
- 7) Flexibler Sockel / Clip
- 8) Stativgewinde
- 9) Abgeschirmtes USB-Kabel; 10) Magnetische Linienabdeckung



Parameter und Eigenschaften | Farb-CMOS-Sensoren 1080p; • Schnittstelle: USB 2.0; • Fokus: 9 cm bis unendlich; • Magnetlinienabdeckung für Privatsphäre; • Vier omnidirektionale Mikrofone unterstützen die Audioaufnahme aus der Ferne (5-8 m); • HiFi-Lautsprecher, 4Ω/3W Impedanz / Leistung; • Betriebsmodus-LED-Anzeige leuchtet während der Videoübertragung blau; • Taste zum Aktivieren / Deaktivieren der Stummschaltung des Mikrofon; • LED-Anzeige für Mikrofonbetrieb: Leuchtet rot - stummgeschaltet / nicht beleuchtet - Mikrofon ist aktiv; • Stoßfester Montageclip mit 1/4" Universalgewinde für Stativ; • Kabellänge: 1,7 m ± 0,02 m

Systemanforderungen | PC/Mac mit einem freien USB-Port; • Betriebssystem: Windows XP SP2 und höher; Linux 2.4.6 und höher; Mac OS 10.5 und höher; • 200 MB (wenigstens) freier Festplattenspeicher; • Arbeitsspeicher 32 MB (wenigstens); • Unterstützung der Direct X VGA Karte

Einrichten der Webcam

1. Befestigung der Webcam | Platzieren Sie die Webcam auf die gewünschte Stelle – an einen Laptopbildschirm, Desktop oder Stativ. Bemerkung: dieses Produkt wird nicht mit einem Stativ geliefert. Bei Bedarf muss das Stativ gekauft werden.

Objektivabdeckung



Befestigung am Bildschirm: Öffnen Sie den Webcam-Clip so dass Sie die verstellbare Halterung der Webcam nach unten ziehen und platzieren Sie die Webcam oben auf dem Bildschirm wie gezeigt. Stellen Sie sicher, dass der Clip sicher befestigt ist.

2. Anschließen der Webcam

Schließen Sie die Webcam mit dem USB-Kabel am Computer an. TIPP: Wenn Sie einen Desktop-Computer verwenden, ist es besser, die Webcam an die USB-Schnittstelle auf der Rückseite des Gehäuses anzuschließen, da die Stromversorgung dann stabiler ist.

3. Nach der Installation können Sie die Webcam benutzen

Hinweise: 1. Verwenden Sie die Kamera nicht unter heißen, kalten, staubigen oder feuchten Bedingungen. 2. Berühren Sie das Objektiv nicht mit Ihren Händen, scharfen oder groben Gegenständen. Zum Reinigen verwenden Sie ein sauberes, weiches Tuch. 3. Lassen Sie die Kamera nicht fallen. Schweregerstöße/Türchen können das Objektiv beschädigen, zu Fehlfunktionen des Geräts führen oder die Oberfläche zerkratzen.

GARANTIE: 1. Die Garantie für dieses Produkt gilt nur für Herstellungsfehler. Die Garantie deckt nicht: Von Menschen verursachte Schäden; Reparaturen oder Demontage durch unbefugte Wartung; Schäden durch Sturz oder Aufprall; 2. Bei irgendwelchen Problemen können Sie sich an den Händler wenden, der die beste Lösung vorschlägt. (Die hierin enthaltenen Informationen können ohne vorherige Ankündigung geändert werden. Windows ist eine Schutzmarke von Microsoft. Mac ist eine Schutzmarke von Apple, Inc., eingetragen in den USA und anderen Ländern.)

VERTIEŘE TSCHESKÁ REPUBLIKA: Praha Music Center, s.r.o.; Ocelářská 937/39; 190 00 Praha 9; <http://www.pmc.cz>

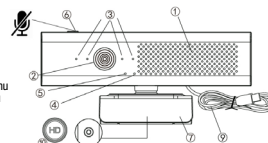
GARANTIE UND NACH-GARANTIE-SERVICE PMC: Praha Music Center, s.r.o. Rakovnícká 2665; 440 01 Louňy; Tel.: +420226011197; Email.: servis@pmc.cz



Děkujeme, že jste si vybrali naši webkameru! Jedná se o produkt pro přenos obrazu a zvuku do počítače přes USB port. Disponuje vysokým rozlišením obrazu 1080p s vysokou přenosovou rychlostí data. Je vybavena krytkou objektivu pro ochranu soukromí a navíc je i lehce přenosná.

Schéma produktu:

- 1) Hi-Fi reproduktor
- 2) Full HD 1080p čočka
- 3) 4x všesměrový mikrofon
- 4) LED indikátor provozního stavu kamery
- 5) LED indikátor vypnutí mikrofonu
- 6) Tlačítko pro vypnutí mikrofonu
- 7) Flexibilní podstavec/klip
- 8) Závit pro stativ/tripod
- 9) Odstíněný USB kabel
- 10) Magnetická krytka objektivu



Parametry a vlastnosti

- Barevný CMOS sensor; • Rozhraní: USB 2.0; • Snímkovací frekvence: 30 snímků za sekundu; • Odstíněný obraz: 50cm až nekonečno; • Magnetická krytka objektivu pro ochranu soukromí; • Čtyři všesměrové mikrofony, podpora snímání zvuku z dálky (5-8 m); • Hi-Fi reproduktor, impedance/výkon 4Ω/3W; • LED indikátor provozního režimu, při přenosu obrazu svítí modře; • Tlačítko pro aktivaci/deaktivaci mikrofonu; • LED indikátor provozu mikrofonu: svítí červeně – ztlumeno / nesvítí – mikrofon je aktivní; • Antivibrační montážní klip s 1/4" univerzálním závitem pro stativ; • Délka kabelu: 1,7 m ± 0,02 m

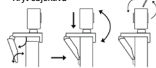
Systémové požadavky

- PC/Mac s volným USB portem; • Operační systém: Windows XP SP2 a novější; Linux 2.4.6 a novější; Mac OS 10.5 a novější; • 200 MB (nejméně) volného místa na disku; • Paměť 32 MB (nejméně); • Podpora karty Direct X VGA

Instalace webové kamery

1. Umístění kamery | Umístěte webovou kameru na požadované místo - na displej notebooku, na stolní monitor, a nebo na stativ. Poznamá: stativ není součástí balení.

Kryt objektivu



Postup pro umístění na displej: Otevřete klip webové kamery a umístěte webovou kameru na horní část displeje podle pokynů uvedených na obrázku. Ujistěte se, že je klip pevně připraven.

2. Zapojení kamery

Pripojte webkameru k počítači pomocí USB kabelu. TIP: Pokud používáte stolní počítač, je lepší připojit webovou kameru k USB rozhraní na zadní straně skříně, její napájení pak bude stabilnější.

3. Po dokončení instalace můžete začít používat kameru

Upozornění: 1. Kameru nepoužívejte v horkých, chladných, prašných, nebo vlhkých podmínkách. 2. Nedotýkejte se čočky rukama, ostrými nebo hrubými předměty; k čištění použijte čistou a měkkou hadičku. 3. Vyvarujte se pádu kamery na zem. Vážnější pády mohou způsobit poškození objektivu, nesprávnou funkci zařízení nebo poškození jeho povrchu.

Záruka

1. Záruka na tento produkt se vztahuje pouze na výrobní vady. Záruka nepokrývá: Poškození způsobené člověkem; Opravy nebo demontáž neautorizovanými servisem; Poškození způsobené pádem nebo nárazem; 2. V případě jakýchkoli problémů můžete kontaktovat prodejce, který navrhne nejlepší řešení. Informace zde obsažené se mohou změnit bez předchozího upozornění. Windows je ochranná známka společnosti Microsoft. Mac je ochranná známka společnosti Apple, Inc., registrovaná v USA a dalších zemích.)

DISTRIBUTOR ČESKÁ REPUBLIKA: Praha Music Center, s.r.o. Ocelářská 937/39; 190 00 Praha 9; Zelená linka (zdarma) t. 800 786 066; <http://www.pmc.cz>

ZÁRUČNÍ A POZÁRUČNÍ SERVIS PMC: Praha Music Center, s.r.o. Rakovnícká 2665; 440 01 Louňy; Tel.: +420226011197; Email.: servis@pmc.cz



Ďakujeme, že ste si vybrali našu webkameru! Jedná sa o produkt pre prenos obrazu a zvuku do počítača cez USB port. Disponuje vysokým rozlíšením obrazu 1080p s vysokou prenosovou rýchlosťou a dát. Je vybavená krytkou objektívu pre ochranu súkromia a navyše je aj ľahko prenosná.

Schéma produktu:

- 1) Hi-Fi reproduktor
- 2) Full HD 1080p šošovka
- 3) 4x vŕšeremový mikrofón
- 4) LED indikátor prevádzkového stavu kamery
- 5) LED indikátor vypnutia mikrofónu
- 6) Tlačidlo pre vypnutie mikrofónu
- 7) Flexibilný podstavec/Klip
- 8) Závit pre statív/tripod
- 9) Tienený USB kábel
- 10) Magnetická krytka objektívu

Parametre a vlastnosti

- Farebný 1080p senzor CMOS; • Rozhranie: USB 2.0; • Snímacia frekvencia: 30 snímkov za sekundu; • Ostrenie obrazu: 50cm až nekonečno; • Magnetická krytka objektívu pre ochranu súkromia; • Štyri vŕšeremové mikrofóny, podpora snímania zvuku z diaľky (5-8 m); • Hi-Fi mikrofón, impedancia: 16Ω/3W; • LED indikátor prevádzkového režimu, pri prenose obrazu svetlo modré; • Tlačidlo pre aktiváciu/deaktiváciu mikrofónu; • LED indikátor prevádzky mikrofónu: svetlo červeno - stímené / nesvieti - mikrofón je aktívny; • Antivibrčný montážny klip s 1/4" univerzálnym závitom pre statív; • Dĺžka kábla: 1,7 m ± 0,02 m

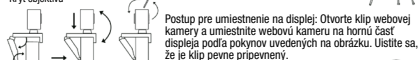
Systémové požiadavky

- PC/Mac s voľným USB portom; • Operačný systém: Windows XP SP2 a novší, Linux 2.4.6 a novší, MacOS 10.5 a novší; • 200 MB (najmenej) voľného miesta na disku; • Pamäť 32 MB (najmenej); • Podpora karty Direct X VGA

Instalácia webovej kamery

1. Umiestnenie kamery | Umiestnite kameru na požadované miesto - na displej notebooku, na stolový monitor, alebo na stĺpik. Poznámkami: stavte nie je súčasťou balenia, ale je dostupný ako voľné príslušenstvo.

Kryt objektívu



2. Zapojenie kamery

Pripojte kameru k počítaču pomocou USB kábla. TIPP: Ak používate stolný počítač, je lepšie pripojiť webovú kameru k USB rozhraniu na zadnej strane skrine, jej napájanie je potom stabilnejšie.

3. Po dokončení inštalácie môžete začať webovú kameru používať

Upozornenie: 1. Kameru nepoužívajte v horúcich, chladných, prašných, alebo vlhkých podmienkach. 2. Nevyužívajte sa šošovky rukami, ostrými alebo hrubými predmetmi; na čistenie používajte čistú a mäkú handričku. 3. Vyvarujte sa pádu kamery na zem. Väčšie pády môžu spôsobiť poškodenie objektívu, nesprávnu funkciu zariadenia alebo poškriabanie jeho povrchu.

Zárka

1. Záruka na tento produkt sa vzťahuje iba na výrobné chyby. Záruka nepokrýva: Poškodenie spôsobené človekom; Opravy alebo demontaž neautorizovaným servisom; Poškodenie spôsobené pádom alebo nárazom. 2. V prípade akýchkoľvek problémov môžete kontaktovať predajcu, ktorý navrhne najlepšie riešenie. (Informácie tu obsahujúte sa môžu zmeniť bez predchádzajúceho upozornenia. Windows je ochranná známka spoločnosti Microsoft. Mac je ochranná známka spoločnosti Apple, Inc., registrovaná v USA a ďalších krajinách.)

DISTRIBÚCIA ČESKÁ REPUBLIKA: Praha Music Center, s.r.o. Ocelácká 937/39, 190 00 Praha 9; <http://www.pmc.cz>

ZÁRUČNÝ A POZÁRUČNÝ SERVIS PČM: Praha Music Center, s.r.o. Rakovnícká 2665, 440 01 Louňy; Tel.: +420226011197; E-mail: servis@pmc.cz



Ďakujeme za výbor našej kamery internetovej! Produkt, ktorý zabezpečuje natychmiastovú transmissiu obrazu i dźwięku do komputera oraz port USB. Dysponuje wysoką rozdzielczością obrazu i wysokości szybkości przekazu danych i zarazem jest łatwo przenośna. Niniejsza kamera internetowa umożliwi Ci przeżywanie pięknych chwil online ze swoją rodzimą i przyjaciółmi!

Schemat produktu

- 1) Głośnik Hi-Fi
- 2) Obiektyw Full HD 1080p
- 3) 4x mikrofon dźwiękowy
- 4) Wskaźnik LED stanu pracy kamery
- 5) Dioda LED wyciszenia mikrofonu
- 6) Przycisk wyciszenia mikrofonu
- 7) Elastyczna podstawa / klips
- 8) Gwint na statyw
- 9) Ekranowany kabel USB
- 10) Magnetyczna przykrywka obiektywu

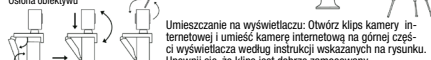
Parametry i właściwości | • Kolorowy 1080p czujnik CMOS; • Interfejs: USB 2.0; • Ostrość obrazu: od 50 cm do nieskończoności; • Magnetyczna osłona przeciwoświecna zapewniająca prywatność; • Cztery mikrofony dźwiękowe, obsługa zdalnego nagrywania dźwięku (5-8m); • Głośnik Hi-Fi, impedancja / moc 4Ω / 3W; • Podczas przesyłania obrazu dioda LED trybu pracy świeci się na niebiesko; • Przycisk włączania / wyłączania mikrofonu; • Dioda LED pracy mikrofonu: świeci się na czerwono - wyciszony / wyciszony - mikrofon jest aktywny; • Antywibracyjny klips montażowy z uniwersalnym gwintem 1/4" do statywu; • Długość kábla: 1,7 m ± 0,02 m

Wymagania systemowe | • PC/Mac z wolnym portem USB; • System operacyjny: Windows XP SP2 i nowsze, Linux 2.4.6 i nowsze, MacOS 10.5 i nowsze; • 200 MB (co najmniej) wolnego miejsca na dysku; • Pamięć 32 MB (co najmniej); • Wsparcie karty Direct X VGA

Instalacja kamery internetowej | 1. Umieszczenie kamery

1 Umieść kamerę internetową w wybranym miejscu - na wyświetlaczu notebooka, na monitorze stolowym lub na statywie. Uwaga: ten produkt nie jest zestawie ze statywem. W razie potrzeby należy go dokupić.

Osłona obiektywu



2. Podłączenie kamery

Połącz kamerę internetową do komputera za pomocą kabla USB. POKAZUJĄCA: Jeśli korzystasz z komputera stolowego lepiej podłączyć kamerę internetową do interfejsu USB w tylnej części skrzyni, zasilanie jest bardziej stabilne.

3. Po zakończeniu instalacji możesz zacząć korzystać z kamery internetowej | Ostrzeżenie: 1. Nie korzystaj z kamery w środowisku gorącym, zimnym, w przestrzeniach zastopnych lub o dużej wilgotności. 2. Nie dotykaj soczewek rękoma, oprzylnych lub chropowatymi przedmiotami; do czyszczenia korzystaj wyłącznie z czystej i miękkiej szmatki. 3. Unikaj uderzeń kamery na ziemię. Poważaj się upadki mogą skutkować uszkodzeniem obiektywu, nieprzewidywalnym działaniem urządzenia lub powyrznięciem jego powierzchni.

Gwarancja: 1. Gwarancja na ten produkt dotyczy wyłącznie wad fabrycznych. Gwarancja nie pokrywa: Uszkodzeń spowodowanych przez człowieka; Naprawy lub demontażu przez nieautoryzowany serwis; Uszkodzeń spowodowanych upadkiem lub uderzeniem. 2. W przypadku jakichkolwiek problemów możesz skontaktować się ze sprzedawcą, który zaproponuje najlepsze rozwiązanie. (Zawarte tu informacje mogą zostać zmienione bez uprzedniego ostrzeżenia. Windows to znak towarowy firmy Microsoft. Mac to znak towarowy firmy Apple, Inc., zarejestrowany w USA i innych państwach.)

DYSTRIBUCJA REPUBLIKA CZEŠKA: Praha Music Center, s.r.o. Ocelácká 937/39, 190 00 Praha 9; <http://www.pmc.cz>

SERVIS GÁRANCJNY I POGWARANCJNY PČM: Praha Music Center, s.r.o. Rakovnícká 2665, 440 01 Louňy; Tel.: +420226011197; Email: servis@pmc.cz



Közszólj, hogy webkameránkat választottál! Ez egy berendezés a videó és audio azonnali átviteléhez a számítógépre USB-porton keresztül. Nagy képfelbontás és gyors adattovitel sebességgel rendelkezik, emellett könnyen hordozható. Ez a webkamera letéveszté teszt, hogy gyönyörű pillanatokot osszon meg családijával és barátaival online!

A termék leírása

- 1) Hi-Fi hangszóró
- 2) Full HD 1080p objektív
- 3) 4x sokrémű mikrofon
- 4) LED jelző a kamera működési állapotát
- 5) Mikrofon némítás LED
- 6) Gomb a mikrofon elnémítéséhez
- 7) Rugalmas állvány / kapas
- 8) Állvány menet
- 9) Árnyékoló USB kábel
- 10) Mágneses objektívsapk

Paraméterek és tulajdonságok

- Szélesség 1080p CMOS érzékelő; • Interfejs: USB 2.0; • Képfelbontás: 50cm-től a végtelenségig; • Mágneses objektívsapk; • Négy sokrémű mikrofon, a távoli hangfelvétel támogatása (5-8m); • Hi-Fi hangszóró, impedancia / teljesítmény 4Ω / 3W; • Üzemzöld LED, kéz inénel világít képfelvitel közben; • Mikrofon aktíválás / deaktiválás gomb; • Mikrofon működési LED: pirosan világít - némítás / kéken világít - a mikrofon aktív; • Rezgészögű rögzítőkábel 1/4" univerzális menettel állványhoz; • Kábelhossz: 1,7 m ± 0,02 m

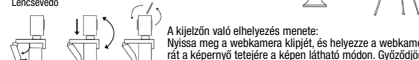
Rendszerkövetelmények | PC / Mac ingyenes USB-porttal; • Operációs rendszer:

Windows XP SP2 és újabb, Linux 2.4.6 és újabb, Mac OS 10.5 és újabb; • Legalább 200 MB szabad lemeztérlet; • 32 MB memória (minimum); • Közvetlen X VGA kártya támogatás

Webkamera telepítése

1. A kamera elhelyezése | Helyezze a webkamerát a kívánt helyre - egy laptop képernyőjére, asztali monitorjára vagy állványra. Megjegyzés: az állvány nincs a csomagolásban, választható tartozék, szükség esetén külön megvásárolható.

Lencsevédő



2. A kamera üzembé helyezése

Csatlakoztassa a webkamerát a számítógéphez USB-kábellel. TIPP: Ha asztali számítógépet használ, akkor jobb, ha a webkamerát a készülék hátulján lévő USB porthoz csatlakoztatja, így annak tápellátása stabilabb.

3. A telepítés befejezése után elkezdheti használni a webkamerát.

Figyelemre: 1. Ne használja a kamerát forró, hideg, vagy nagy párával telített környezetben. 2. Ne érintse meg a lencsét kézzel, vagy durva tárgyakkal; használjon tisztá, puha szövetet a tisztáláshoz. 3. Ne ejtse le a kamerát. Komolyabb esések károsíthatják a lencsét, meghiúsíthatják a készülék, vagy megkarcolhatják annak felületét.

Garancia: 1. A termékre vonatkozó garancia csak a gyártási hibákat fedezi. A garancia nem vonatkozik: Ember okozta károsodásra; Javításra vagy szétszerelésre illetéktelen szervizrel; Esés vagy ütöz kár. 2. Probléma esetén vegye fel a kapcsolatot a kereskedővel, aki a legjobb megoldást javasolja. (Itt található információk előzetes értesítés nélkül változhatnak. A Windows a Microsoft védjegye. A Mac az Apple, Inc. bejegyzett védjegye az Egyesült Államokban és más országokban.)

FORGALMAZÓ CSEH KÖZTÁRSASÁG: Praha Music Center, s.r.o. Ocelácká 937/39, 190 00 Praha 9; <http://www.pmc.cz>

PČM GÁRANCJA / GARANCIA UTÁNI SZOLGÁLTATÁS: Praha Music Center, s.r.o. Rakovnícká 2665, 440 01 Louňy; Tel.: +420226011197; Email: servis@pmc.cz

