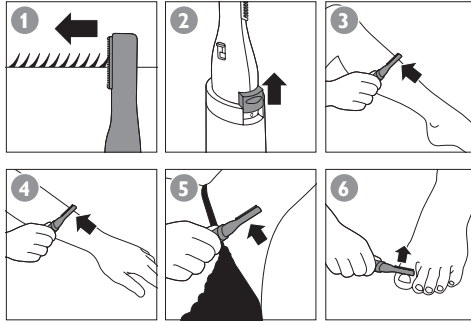
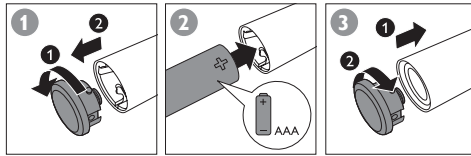


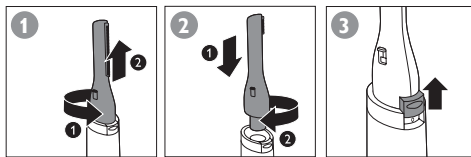
HP6393, HP6392



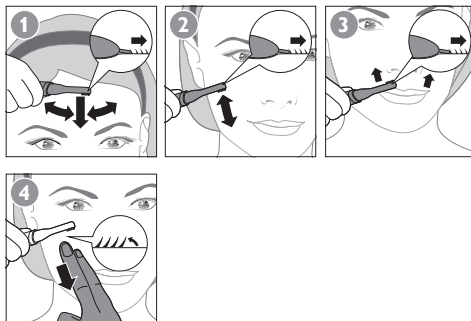
**PHILIPS**



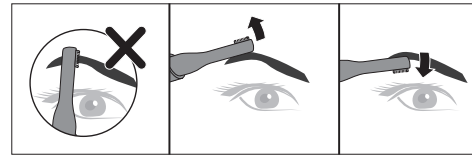
HP6393



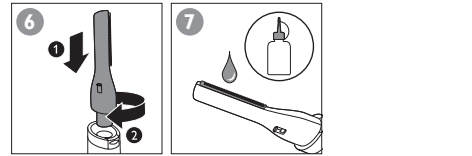
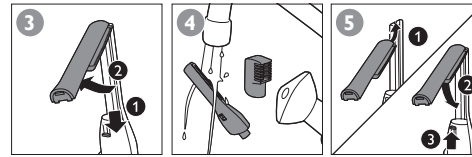
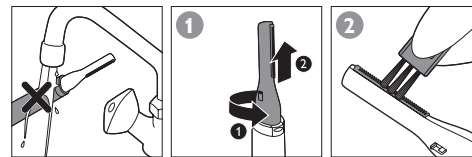
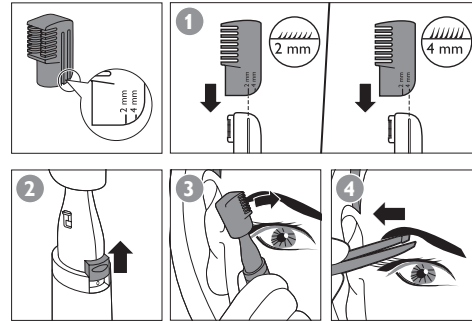
HP6393



HP6393



HP6393



**ENGLISH**

**Introduction**

Congratulations on your purchase and welcome to Philips! To fully benefit from the support that Philips offers, register your product at [www.philips.com/welcome](http://www.philips.com/welcome).

**Important**

Read this important information carefully before you use the appliance and save it for future reference.

**Warning**

- This appliance is not intended for use by persons (including children) with reduced physical, sensory or mental capabilities, or lack of experience and knowledge, unless they have been given supervision or instruction concerning use of the appliance by a person responsible for their safety.
- Children should be supervised to ensure that they do not play with the appliance.

**Caution**

- Do not use the appliance when the cutting element or the appliance itself is damaged or broken, as this may cause injury.
- Do not use the appliance in the bath or in the shower (Fig. 1).

**Electromagnetic fields (EMF)**

This Philips appliance complies with all applicable standards and regulations regarding exposure to electromagnetic fields.

**Environment**

- Do not throw away the appliance with the normal household waste at the end of its life, but hand it in at an official collection point for recycling. By doing this, you help to preserve the environment (Fig. 2).
- Batteries contain substances that may pollute the environment. Do not throw away empty batteries with the normal household waste, but dispose of them at an official collection point for batteries. Always remove the batteries before you discard and hand in the appliance at an official collection point (Fig. 3).

**Guarantee and support**

If you need information or support, please visit [www.philips.com/support](http://www.philips.com/support) or read the separate worldwide guarantee leaflet.



## БЪЛГАРСКИ

### Въведение

Поздравления за вашата покупка и добре дошли във Philips! За да се възползвате изцяло от предлаганата от Philips поддръжка, регистрирайте продукта си на адрес [www.philips.com/welcome](http://www.philips.com/welcome).

### Важно

Преди да използвате уреда, прочетете внимателно тази важна информация и я запазете за справка в бъдеще.

### Предупреждение

- Този уред не е предназначен за ползване от хора (включително деца) с намалени физически възприятия или умствени недъзи или без опит и познания, ако са оставени без наблюдение и не са инструктирани от страна на отговарящо за тяхната безопасност лице относно начина на използване на уреда.
- Наглеждайте децата, за да не си играят с уреда.

### Внимание

- Не използвайте уреда, когато е повреден или счупен подстригващият елемент или самият уред, тъй като това може да доведе до нараняване.
- Не използвайте уреда във ваната или под душа (фиг. 1).

### Електромагнитни излъчвания (EMF)

Този уред на Philips е в съответствие с нормативната уредба и всички действащи стандарти, свързани с излагането на електромагнитни излъчвания.

### Опазване на околната среда

- След края на срока на експлоатация на уреда не го изхвърляйте заедно с нормалните битови отпадъци, а го предайте в официален пункт за събиране, където да бъде рециклиран. По този начин вие помагате за опазването на околната среда (фиг. 2).
- Батериите съдържат вещества, които могат да замърсят околната среда. Не изхвърляйте изтощените батерии заедно с обикновените битови отпадъци, а ги предайте в специализиран пункт за събиране на батерии. Винаги изваждайте батериите, преди да изхвърлите уреда и да го предадете в официален пункт за отпадъци (фиг. 3).

### Гаранция и поддръжка

Ако се нуждаете от информация или поддръжка, посетете [www.philips.com/support](http://www.philips.com/support) или прочетете листовката за международна гаранция.

## ČEŠTINA

### Úvod

Gratulujeme vám k zakoupení výrobku a vítáme vás ve světě Philips. Abyste mohli plně využít podpory, kterou společnost Philips poskytuje, zaregistrujte svůj výrobek na adrese [www.philips.com/welcome](http://www.philips.com/welcome).

### Důležitost

Před použitím přístroje si pečlivě přečtěte tuto příručku s důležitými informacemi a uschovejte ji pro budoucí použití.

### Varování

- Osoby (včetně dětí) s omezenými fyzickými, smyslovými nebo duševními schopnostmi nebo nedostatkem zkušeností a znalostí by neměly s přístrojem manipulovat, pokud nebyly o používání přístroje předem poučeny nebo nejsou pod dohledem osoby zodpovědné za jejich bezpečnost.
- Dohlédněte na to, aby si s přístrojem nehrály děti.

### Upozornění

- Nepoužívejte přístroj, pokud je stříhací jednotka nebo samotný přístroj poškozen nebo je rozbitý, mohlo by dojít k úrazu.
- Nepoužívejte přístroje ve vaně nebo ve sprše (Obr. 1).

### Elektromagnetická pole (EMP)

Tento přístroj Philips odpovídá všem platným normám a předpisům týkajícím se elektromagnetických polí.

### Životní prostředí

- Až přístroj doslouží, nevyhazujte jej do běžného komunálního odpadu, ale odevzdejte jej do sběry určené pro recyklaci. Pomůžete tím chránit životní prostředí (Obr. 2).
- Baterie obsahují látky, které mohou škodit životnímu prostředí. Nelikvidujte baterie spolu s běžným komunálním odpadem, ale odevzdejte je na oficiálním sběrném místě pro baterie. Před likvidací přístroje a jeho odevzdáním na oficiálním sběrném místě nejprve baterie vyjměte (Obr. 3).

### Záruka a podpora

Více informací a podpory naleznete na adrese [www.philips.com/support](http://www.philips.com/support) nebo samostatným záručním listu s celosvětovou platností.

## EESTI

### Sissejuhatus

Õnnitleme ostu puhul ja tere tulemast kasutama Philipsit! Philipsi tootetoe paremaks kasutamiseks registreerige oma toode saidil [www.philips.com/welcome](http://www.philips.com/welcome).

### Tähtis

Enne seadme kasutamist lugege oluline teave hoolikalt läbi ja hoidke see edaspidiseks alles.

### Hoiatus

- Seda seadet ei tohi kasutada füüsilise, meele- või vaimse häirega isikud ega ka ebapiisavate kogemuste või teadmistega isikud (kaasa arvatud lapsed), välja arvatud juhul, kui nende ohutuse eest vastutav isik neid seadme kasutamise juures valvab või on neid selleks juhendanud.
- Lapsi tuleks jälgida, et nad ei mängiks seadmega.

### Ettevaatust

- Ärge seadet kasutage kui lõiketera või seade ise on kahjustatud või murdunud, sest see võib vigastusi tekitada.
- Ärge kasutage seadet vannis või duši all olles (Jn 1).

### Elektromagnetväljad (EMF)

See Philipsi seade vastab kõikele kokkupuudet elektromagnetiliste väljadega käsitlevatele kohaldatavatele standarditele ja õigusnormidele.

### Keskkond

- Tõenäoliselt ei tohi seadet tavalise olmeprügi hulka visata. Seade tuleb ümbertöötlemiseks ametlikku kogumispunkti viia. Seda tehes aitate keskkonda säästa (Jn 2).
- Patareid sisaldavad keskkonda saastavaid aineid. Ärge visake patareid tavaliste olmejäätmete hulka, vaid viige need ära ametlikku patareide kogumiskohta. Eemaldage patareid alati enne, kui viite seadme ametlikku kogumiskohta (Jn 3).

### Garantii ja tugi

Kui vajate teavet või abi, külastage Philipsi veebilehte [www.philips.com/support](http://www.philips.com/support) või lugege läbi üleilmne garantiileht.

## HRVATSKI

### Uvod

Čestitamo na kupnji i dobro došli u Philips! Kako biste u potpunosti iskoristili podršku koju nudi tvrtka Philips, registrirajte svoj proizvod na web-stranici [www.philips.com/welcome](http://www.philips.com/welcome).

### Važno

Prije uporabe aparata pažljivo pročitajte ove važne informacije i spremite ih za buduće potrebe.

### Upozorenje

- Ovaj aparat nije namijenjen osobama (uključujući djecu) sa smanjenim fizičkim ili mentalnim sposobnostima niti osobama koje nemaju dovoljno iskustva i znanja, osim ako im je osoba odgovorna za njihovu sigurnost dala dopuštenje ili ih uputila u uporabu aparata.
- Malu djecu potrebno je nadzirati kako se ne bi igrala aparatom.

### Opres

- Aparat nemojte koristiti ako je element za šišanje ili sam aparat oštećen ili slomljen jer može doći do ozljeda.
- Aparat nemojte upotrebljavati u kadi ili pod tušem (Sl. 1).

### Elektromagnetska polja (EMF)

Ovaj aparat tvrtke Philips sukladan je svim primjenjivim standardima i propisima koji se tiču izloženosti elektromagnetskim poljima.

### Zaštita okoliša

- Aparat koji se više ne može koristiti nemojte odlagati s uobičajenim otpadom iz kućanstva, nego ga odnesite u predviđeno odlagalište na recikliranje. Time ćete pridonijeti očuvanju okoliša (Sl. 2).
- Baterije sadrže tvari koje mogu zagaditi okoliš. Prazne baterije nemojte baciti s normalnim kućnim otpadom, nego ih odlžite na službenom mjestu za odlaganje baterija. Bateriju obavezno izvadite prije no što bacite i predajte aparat na službenom mjestu za prikupljanje otpada (Sl. 3).

### Jamstvo i podrška

Ako trebate informacije ili podršku, posjetite [www.philips.com/support](http://www.philips.com/support) ili pročitajte zasebni međunarodni jamstveni list.

## MAGYAR

### Bevezetés

Köszönjük, hogy Philips terméket vásárolt! A Philips által biztosított teljes körű támogatáshoz regisztrálja termékét a [www.philips.com/welcome](http://www.philips.com/welcome) oldalon.

### Fontos!

A készülék használata előtt figyelmesen olvassa el a fontos tudnivalókat, és őrizze meg későbbi használatra.

### Figyelmeztetés

- A készülék használatát nem javasoljuk csökkent fizikai, érzékelési, szellemi képességekkel rendelkező, tapasztalatlan vagy kellő ismerettel nem rendelkező személyeknek (beleértve a gyermekeket is), csak a biztonságukért felelős személy felvilágosítása után, felügyelet mellett.
- Vigyázzon, hogy gyermekek ne játszanak a készülékkel.

### Figyelmeztetés!

- Ne használja a készüléket, ha a vágóegység vagy maga a készülék sérült vagy törött, mert ez balesethez vezethet.
- Ne használja a készüléket kádban vagy zuhany alatt (ábra 1).

### Elektromágneses mezők (EMF)

Ez a Philips készülék az elektromágneses terekre érvényes összes vonatkozó szabványnak és előírásnak megfelel.

### Környezetvédelem

- A feleslegessé vált készülék szelektív hulladékként kezelendő. Kérjük, hivatalos újrahasznosító gyűjtőhelyen adja le, így hozzájárul a környezet védelméhez (ábra 2).
- Az elem környezetszennyezést okozható anyagokat tartalmaz. Leselejtezéskor ne helyezze azt a normál háztartási hulladékba, hanem valamelyik hivatalos elemgyűjtőhelyen adja le. Leselejtezéskor mindig vegye ki az elemet a készülékből, és úgy adja le valamelyik hivatalos gyűjtőhelyen (ábra 3).

### Garancia és terméktámogatás

Ha információra vagy támogatásra van szüksége, látogasson el a [www.philips.com/support](http://www.philips.com/support) weboldalra, vagy olvassa el a különálló, világszerte érvényes garancialevelet.

## LIETUVIŠKAI

### Įvadas

Sveikiname įsigijus gaminį ir sveiki atvykę į „Philips“ svetainę! Jei norite pasinaudoti „Philips“ siūloma pagalba, savo gaminį užregistruokite adresu [www.philips.com/welcome](http://www.philips.com/welcome).

### Svarbu

Prieš pradėdami naudotis prietaisu atidžiai perskaitykite šią svarbią informaciją ir saugokite ją, nes jos gali prireikti ateityje.

### Įspėjimas

- Šis prietaisas neskirtas naudoti asmenims (įskaitant vaikus) su ribotomis fizinėmis, sensorinėmis ar psichinėmis galimybėmis arba asmenims, neturintiems pakankamai patirties ir žinių, nebent juos prižiūri arba naudotis prietaisu apmoko už jų saugą atsakingas asmuo.
- Prižiūrėkite vaikus, kad jie nežaistų su prietaisu.

### Dėmesio

- Nenaudokite prietaiso, jei jo kerpamoji dalis ar pats prietaisas yra pažeistas ar sugadintas, nes galite susižeisti.
- Nenaudokite prietaiso vonioje ar duše (Pav. 1).

### Elektromagnetiniai laukai (EML)

„Philips“ prietaisas atitinka visus taikomus standartus ir normas dėl elektromagnetinių laukų poveikio.

### Aplinka

- Susidėvėjusio prietaiso nemeskite su įprastomis buitinėmis atliekomis, o nuneškite jį į oficialų surinkimo punktą perdirbti. Tokiu būdu prisidėsite prie aplinkosaugos (Pav. 2).
- Maitinimo elementuose yra medžiagų, galinčių teršti aplinką. Išikvotų maitinimo elementų nemeskite su įprastomis buitinėmis atliekomis – atiduokite juos į oficialų maitinimo elementų surinkimo punktą. Visada išimkite maitinimo elementus prieš išmesdami prietaisą ir atiduokite juos į oficialų surinkimo punktą (Pav. 3).

### Garantija ir pagalba

Jei reikia informacijos ar pagalbos, apsilankykite [www.philips.com/support](http://www.philips.com/support) arba perskaitykite atskirą visame pasaulyje galiojantį garantijos lankstinuką.

## LATVIEŠU

### Ievads

Apsveicam ar pirkumu un laipni lūdzam Philips! Lai pilnībā izmantotu Philips piedāvātā atbalsta iespējas, reģistrējiet izstrādājumu vietnē [www.philips.com/welcome](http://www.philips.com/welcome).

### Svarīgi!

Pirms ierīces lietošanas rūpīgi izlasiet šo svarīgo informāciju un saglabājiet to, lai vajadzības gadījumā varētu ieskatīties tajā arī turpmāk.

### Brīdinājums!

- Šo ierīci nedrīkst izmantot personas (tai skaitā bērni) ar fiziskiem, maņu vai garīgiem traucējumiem vai ar nepietiekamu pieredzi un zināšanām, kamēr par viņu drošību atbildīgā persona nav viņus īpaši apmācījusi šo ierīci izmantot.
- Jānodrošina, lai ar ierīci nevarētu rotāļties mazi bērni.

### Ievēribai

- Neizmantojiet ierīci, ja grieznis vai pati ierīce ir bojāta vai salauzta, jo tas var radīt traumu.
- Nelietojiet ierīci vannā vai dušā (Zīm. 1).

### Elektromagnētiskie lauki (EML)

Šī Philips ierīce atbilst visiem piemērojamiem standartiem un noteikumiem, kas attiecas uz elektromagnētisko lauku iedarbību.

### Vide

- Pēc ierīces kalpošanas laika beigām, neizmetiet to kopā ar sadzīves atkritumiem, bet nododiet to oficiālā savākšanas punktā pārstrādei. Tādā veidā jūs palīdzēsiet saudzēt apkārtējo vidi (Zīm. 2).
- Baterijas satur vielas, kas var piesārņot apkārtējo vidi. Neizmetiet tukšās baterijas kopā ar sadzīves atkritumiem, bet nododiet tās oficiālā bateriju savākšanas vietā. Pirms atbrīvoties no ierīces oficiālā sadzīves elektropreču savākšanas vietā, vienmēr izņemiet bateriju (Zīm. 3).

### Garantija un atbalsts

Ja nepieciešama informācija vai atbalsts, lūdz, apmeklējiet vietni [www.philips.com/support](http://www.philips.com/support) vai atsevišķo pasaules garantijas bukletu.

## POLSKI

### Wprowadzenie

Gratulujemy zakupu i witamy wśród użytkowników produktów Philips! Aby w pełni skorzystać z oferowanej przez firmę Philips pomocy, zarejestruj swój produkt na stronie [www.philips.com/welcome](http://www.philips.com/welcome).

### Ważne

Przed rozpoczęciem korzystania z urządzenia zapoznaj się dokładnie z tymi informacjami i zachowaj je na przyszłość.

### Ostrzeżenie

- Urządzenie nie jest przeznaczone do użytku przez osoby (w tym dzieci) o ograniczonych zdolnościach fizycznych, sensorycznych lub umysłowych, a także nieposiadające wiedzy lub doświadczenia w zakresie użytkowania tego typu urządzeń, chyba że będą one nadzorowane lub zostaną poinstruowane na temat korzystania z tego urządzenia przez opiekuna.
- Nie pozwalaj dzieciom bawić się urządzeniem.

### Uwaga

- Nie korzystaj z urządzenia, gdy element tnący lub samo urządzenie jest uszkodzone lub pęknięte, ponieważ może to spowodować obrażenia ciała.
- Nie używaj tego urządzenia podczas kąpieli ani pod prysznicem (rys. 1).

### Pola elektromagnetyczne (EMF)

To urządzenie firmy Philips spełnia wszystkie normy i jest zgodne z wszystkimi przepisami dotyczącymi narażenia na działanie pól elektromagnetycznych.

### Ochrona środowiska

- Zużytego urządzenia nie należy wyrzucać wraz ze zwykłymi odpadami gospodarstwa domowego — należy oddać je do punktu zbiórki surowców wtórnych w celu utylizacji. Stosowanie się do tego zalecenia pomaga w ochronie środowiska (rys. 2).
- Baterie zawierają substancje szkodliwe dla środowiska naturalnego. Nie należy ich wyrzucać wraz z innymi odpadami gospodarstwa domowego, tylko oddać je do punktu zbiórki surowców wtórnych. Przed wyrzuceniem lub oddaniem urządzenia do punktu zbiórki surowców wtórnych należy pamiętać o wyjęciu baterii (rys. 3).

## Gwarancja i pomoc techniczna

Jeśli potrzebujesz pomocy lub dodatkowych informacji, odwiedź stronę [www.philips.com/support](http://www.philips.com/support) lub zapoznaj się z oddzielną ulotką gwarancyjną.

## ROMÂNĂ

### Introducere

Felicitări pentru achiziție și bun venit la Philips! Pentru a beneficia pe deplin de asistența oferită de Philips, înregistrați-vă produsul la [www.philips.com/welcome](http://www.philips.com/welcome).

### Important

Citiți cu atenție aceste informații importante înainte de a utiliza aparatul și păstrați-le pentru consultare ulterioară.

### Avertisment

- Acest aparat nu trebuie utilizat de către persoane (inclusiv copii) care au capacități fizice, mentale sau senzoriale reduse sau sunt lipsite de experiență și cunoștințe, cu excepția cazului în care sunt supravegheați sau instruiți cu privire la utilizarea aparatului de către o persoană responsabilă pentru siguranța lor.
- Copiii trebuie supravegheați, pentru a nu transforma aparatul în obiect de joacă.

### Precauție

- Nu folosiți aparatul dacă elementul de tundere sau aparatul este deteriorat sau rupt, deoarece v-ați putea răni.
- Nu utilizați aparatul în cadă sau în duș (fig. 1).

### Câmpuri electromagnetice (EMF)

Acest aparat Philips respectă toate standardele și reglementările aplicabile privind expunerea la câmpuri electromagnetice.

### Protecția mediului

- Nu aruncați aparatul împreună cu gunoiul menajer la sfârșitul duratei de funcționare, ci predați-l la un punct de colectare autorizat pentru reciclare. În acest fel, veți ajuta la protejerea mediului înconjurător (fig. 2).
- Bateriile conțin substanțe care pot polua mediul înconjurător. Nu aruncați bateriile descărcate împreună cu gunoiul menajer, ci predați-le la un punct de colectare autorizat pentru baterii. Scoateți întotdeauna bateriile înainte de a casa și de a preda aparatul la un punct de colectare autorizat (fig. 3).

## Garanție și asistență

Dacă aveți nevoie de informații sau de asistență, vă rugăm să vizitați [www.philips.com/support](http://www.philips.com/support) sau să citiți broșura de garanție internațională separată.

## SLOVENSKY

### Úvod

Gratulujeme Vám ku kúpe a vítajte medzi zákazníkmi spoločnosti Philips! Ak chcete využiť všetky výhody zákaznickej podpory spoločnosti Philips, zaregistrujte svoj výrobok na adrese [www.philips.com/welcome](http://www.philips.com/welcome).

### Dôležité

Pred použitím zariadenia si pozorne prečítajte tieto dôležité informácie a uschovajte si ich na neskoršie použitie.

### Varovanie

- Spotřebič nie je určený na používanie osobami (vrátane detí) so zníženými fyzickými, zmyslovými alebo mentálnymi schopnosťami alebo s nedostatkom skúseností a vedomostí, pokiaľ im osoba zodpovedná za ich bezpečnosť neposkytuje dohľad alebo ich nepoučila o používaní spotrebiča.
- Deti musia byť pod dozorom, aby sa nehrali so zariadením.

### Výstraha

- Zariadenie nepoužívajte, keď je strihací nástavec alebo samotné zariadenie poškodené či zlomené, pretože by ste sa mohli poraniť.
- Zariadenie nepoužívajte vo vani ani v sprche (Obr. 1).

### Elektromagnetické polia (EMF)

Tento spotřebič značky Philips vyhovuje všetkým príslušným normám a smerniciam týkajúcim sa vystavenia elektromagnetickým poliam.

### Životné prostredie

- Zariadenie na konci jeho životnosti neodhadzujte spolu s bežným komunálnym odpadom, ale kvôli recyklácii ho odovzdajte na mieste oficiálneho zberu. Pomôžete tak chrániť životné prostredie (Obr. 2).
- Batérie obsahujú látky, ktoré môžu znečistiť životné prostredie. Neodhadzujte vybité batérie spolu s bežným komunálnym odpadom, ale zanechte ich na mieste oficiálneho zberu. Pred likvidáciou vždy vyberte batérie a zariadenie zanechte na mieste oficiálneho zberu (Obr. 3).

## Záruka a podpora

Ak potrebujete informácie alebo podporu, navštívte webovú stránku [www.philips.com/support](http://www.philips.com/support) alebo si preštudujte informácie v priloženom celosvetovo platnom záručnom liste.

## SLOVENŠČINA

### Uvod

Čestitamo vam za nakup in dobrodošli pri Philipsu! Če želite popolnoma izkoristiti podporo, ki jo nudi Philips, registrirajte izdelek na [www.philips.com/welcome](http://www.philips.com/welcome).

### Pomembno

Pred uporabo aparata natančno preberite ta pomembne informacije in jih shranite za poznejšo uporabo.

### Opozorilo

- Aparat ni namenjen uporabi s strani otrok in oseb z zmanjšanimi telesnimi, čutnimi ali duševnimi sposobnostmi ali oseb s pomanjkljivimi izkušnjami in znanjem, razen če jih pri uporabi nadzoruje ali jim svetuje oseba, ki je odgovorna za njihovo varnost.
- Pazite, da se otroci ne igrajo z aparatom.

### Previdno

- Aparata ne uporabljajte, če je rezilo ali aparat poškodovan ali pokvarjen, ker se lahko poškodujete.
- Aparata ne uporabljajte v kadi ali pod prho (Sl. 1).

### Elektromagnetna polja (EMF)

Ta Philipsov aparat ustreza vsem veljavnim standardom in predpisom glede izpostavljenosti elektromagnetnim poljem.

### Okolje

- Aparata po preteku življenjske dobe ne odvrzite skupaj z običajnimi gospodinjstvi odpadki, temveč ga odložite na uradnem zbirnem mestu za recikliranje. Tako boste pripomogli k ohranitvi okolja (Sl. 2).
- Baterije vsebujejo snovi, ki so okolju škodljive. Ne zavržite jih skupaj z običajnimi gospodinjstvi odpadki, temveč jih odložite na uradnem zbirnem mestu za baterije. Preden aparat zavržete in oddate na uradnem zbirnem mestu, odstranite baterije (Sl. 3).

## Garancija in podpora

Če potrebujete informacije ali podporo, obiščite [www.philips.com/support](http://www.philips.com/support) ali preberite ločeni mednarodni garancijski list.

## SRPSKI

### Uvod

Čestitamo vam na kupovini i dobro došli u Philips! Da biste imali sve pogodnosti podrške koju pruža Philips, registrujte proizvod na [www.philips.com/welcome](http://www.philips.com/welcome).

### Važno

Pre upotrebe aparata pažljivo pročitajte ove važne informacije i sačuvajte ih za buduće potrebe.

### Upozorenje

- Ovaj aparat nije namenjen za upotrebu od strane osoba (što podrazumeva i decu) sa smanjenim fizičkim, senzornim ili mentalnim sposobnostima, ili nedostatkom iskustva i znanja, osim pod nadzorom ili na osnovu uputstava za upotrebu aparata datih od strane osobe koja odgovara za njihovu bezbednost.
- Deca moraju da budu pod nadzorom da se ne bi igrala aparatom.

### Oprez

- Nemojte da koristite aparat ako je element rezača ili sam uređaj oštećen ili polomljen jer to može izazvati povrede.
- Aparat nemojte da koristite u kadi niti pod tušem (Sl. 1).

### Elektromagnetna polja (EMF)

Ovaj Philips aparat usklađen je sa svim primenljivim standardima i propisima u vezi sa elektromagnetnim poljima.

### Zaštita okoline

- Aparat koji se više ne može upotrebljavati nemojte da odlažete u kućni otpad, već ga predajte na zvaničnom mestu prikupljanja za reciklažu. Tako ćete doprineti zaštiti okoline (Sl. 2).
- Baterije sadrže materije koje mogu da zagade okolinu. Nemojte bacati baterije sa običnim kućnim otpadom, već ih predajte na zvaničnom mestu za prikupljanje baterija. Pre bacanja aparata na otpad obavezno izvadite baterije i predajte ga na zvaničnom mestu za prikupljanje (Sl. 3).

### Garancija i podrška

Ako vam trebaju informacije ili podrška, posetite [www.philips.com/support](http://www.philips.com/support) ili pročitajte međunarodni garantni list.