

FR Lirez les instructions avant d'utiliser l'appareil et évitez tout danger dû à une mauvaise utilisation.

CONSEILS DE SÉCURITÉ

• Pour votre sécurité, cet appareil est conforme aux normes et réglementations applicables (Directives Basses Tensions, Compatibilité Electromagnétique, Environnement...)

• Si le câble d'alimentation est endommagé, il doit être remplacé par le fabricant, son service après-vente ou des personnes de qualification similaire afin d'éviter un danger.

• MISE EN GARDE : Les parties tenues à la main doivent être débranchées avant le nettoyage sous l'eau.

• L'appareil doit être alimenté uniquement avec la tension indiquée sur le bloc d'alimentation.

• Cet appareil n'est pas prévu pour être utilisé par des personnes (y compris les enfants) dotées de capacités physiques, sensorielles ou mentales réduites.

• Utilisez votre appareil et contactez un Centre Service Agréé si : - votre appareil est tombé.

• GARANTIE Votre appareil est destiné à un usage domestique seulement.

• MISE EN GARDE : avant toute utilisation, veillez à bien recharger votre appareil.

• PARTICIPONS À LA PROTECTION DE L'ENVIRONNEMENT !

• Recyclage des batteries. Pour le retrait des accus NiMH, déchargez complètement les accus avant démontage.

• Ces instructions sont également disponibles sur notre site internet www.rowenta.com

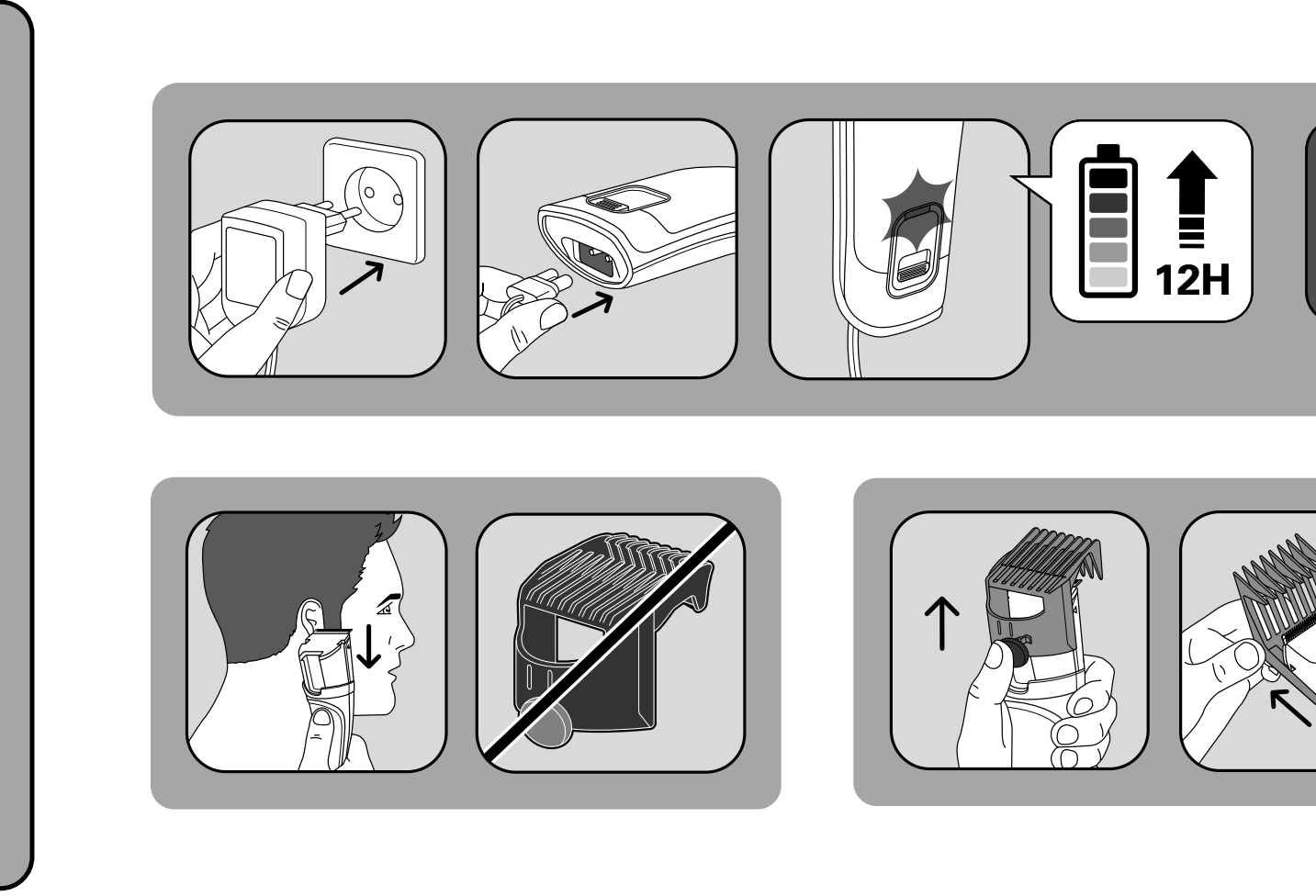
EN Read the instructions before use to avoid any danger due to misuse.

SAFETY INSTRUCTIONS

• For your safety, this appliance complies with the applicable standards and regulations (Low Voltage Directive, Electromagnetic Compatibility, Environmental...)

• If the supply cord is damaged, it must be replaced by the manufacturer, its service agent or similarly qualified persons in order to avoid a hazard.

GARANTIE



• WARNING: The parts held in the hand must be unplugged before being cleaned with water.

• The appliance must be powered only as per the voltage indicated on the power supply unit.

• This appliance is not intended for use by persons (including children) with reduced physical, sensory or mental capabilities.

• Cet appareil peut être utilisé par des enfants âgés de 8 ans et plus.

• Si le câble d'alimentation est endommagé, il doit être remplacé par le fabricant, son service après-vente ou des personnes de qualification similaire afin d'éviter un danger.

• MISE EN GARDE : Les parties tenues à la main doivent être débranchées avant le nettoyage sous l'eau.

• L'appareil doit être alimenté uniquement avec la tension indiquée sur le bloc d'alimentation.

• Cet appareil n'est pas prévu pour être utilisé par des personnes (y compris les enfants) dotées de capacités physiques, sensorielles ou mentales réduites.

• Utilisez votre appareil et contactez un Centre Service Agréé si : - votre appareil est tombé.

• GARANTIE Votre appareil est destiné à un usage domestique seulement.

• MISE EN GARDE : avant toute utilisation, veillez à bien recharger votre appareil.

• PARTICIPONS À LA PROTECTION DE L'ENVIRONNEMENT !

• Recyclage des batteries. Pour le retrait des accus NiMH, déchargez complètement les accus avant démontage.

• Ces instructions sont également disponibles sur notre site internet www.rowenta.com

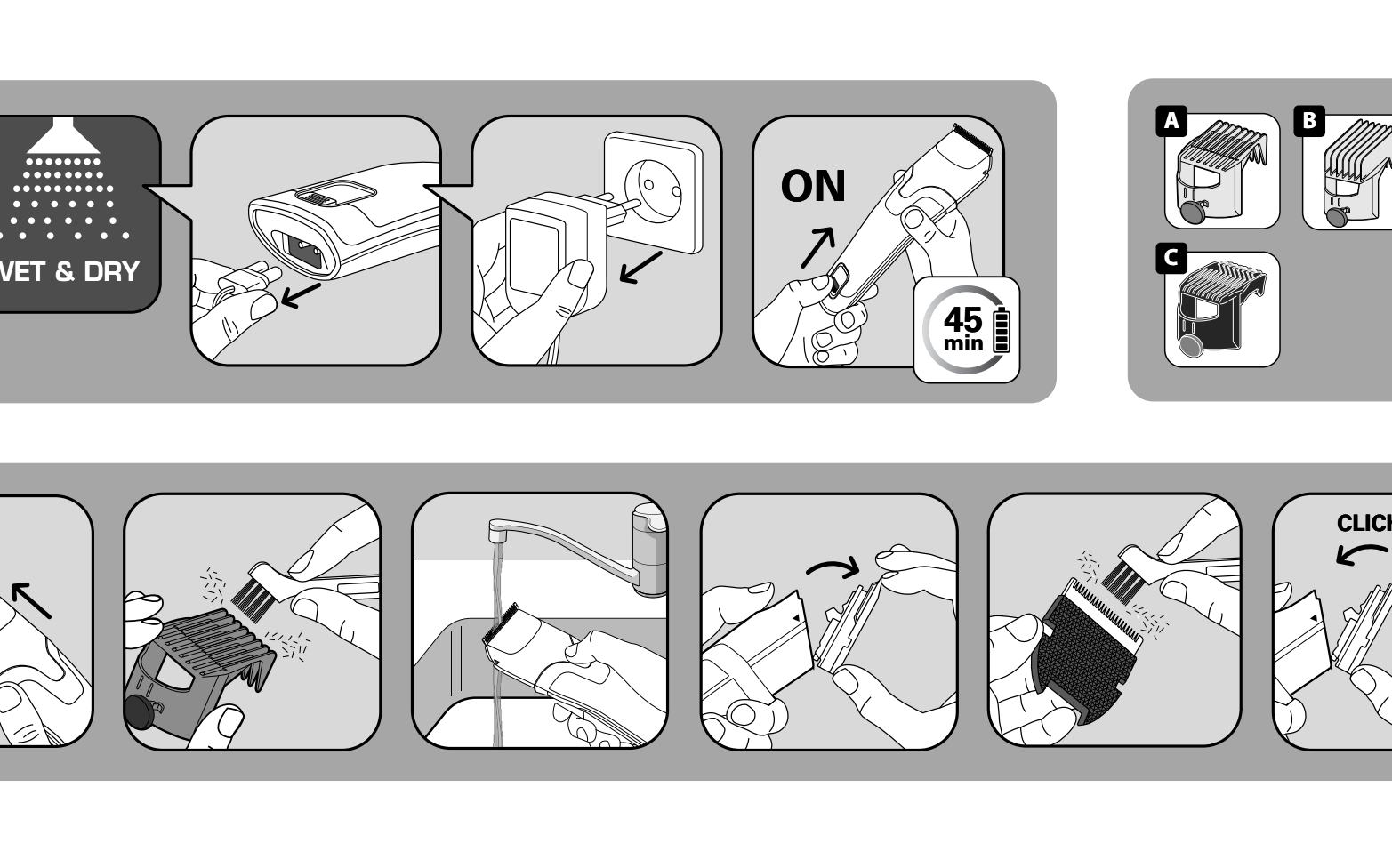
EN Read the instructions before use to avoid any danger due to misuse.

SAFETY INSTRUCTIONS

• For your safety, this appliance complies with the applicable standards and regulations (Low Voltage Directive, Electromagnetic Compatibility, Environmental...)

• If the supply cord is damaged, it must be replaced by the manufacturer, its service agent or similarly qualified persons in order to avoid a hazard.

GARANTIE



IT Leggere le istruzioni prima di utilizzare l'apparecchio per evitare pericoli dovuti a un utilizzo sbagliato.

CONSIGLI DI SICUREZZA

• Per la vostra sicurezza, questo apparecchio è conforme alle norme e normative applicabili (Direttive Bassa Tensione, Compatibilità elettromagnetica, Ambiente...)

• El aparato debe alimentarse únicamente con la tensión indicada en el bloque de alimentación.

• MISE EN GARDE : Les parties tenues à la main doivent être débranchées avant le nettoyage sous l'eau.

• L'appareil doit être alimenté uniquement avec la tension indiquée sur le bloc d'alimentation.

• Cet appareil n'est pas prévu pour être utilisé par des personnes (y compris les enfants) dotées de capacités physiques, sensorielles ou mentales réduites.

• Utilisez votre appareil et contactez un Centre Service Agréé si : - votre appareil est tombé.

• GARANTIE Votre appareil est destiné à un usage domestique seulement.

• MISE EN GARDE : avant toute utilisation, veillez à bien recharger votre appareil.

• PARTICIPONS À LA PROTECTION DE L'ENVIRONNEMENT !

• Recyclage des batteries. Pour le retrait des accus NiMH, déchargez complètement les accus avant démontage.

• Ces instructions sont également disponibles sur notre site internet www.rowenta.com

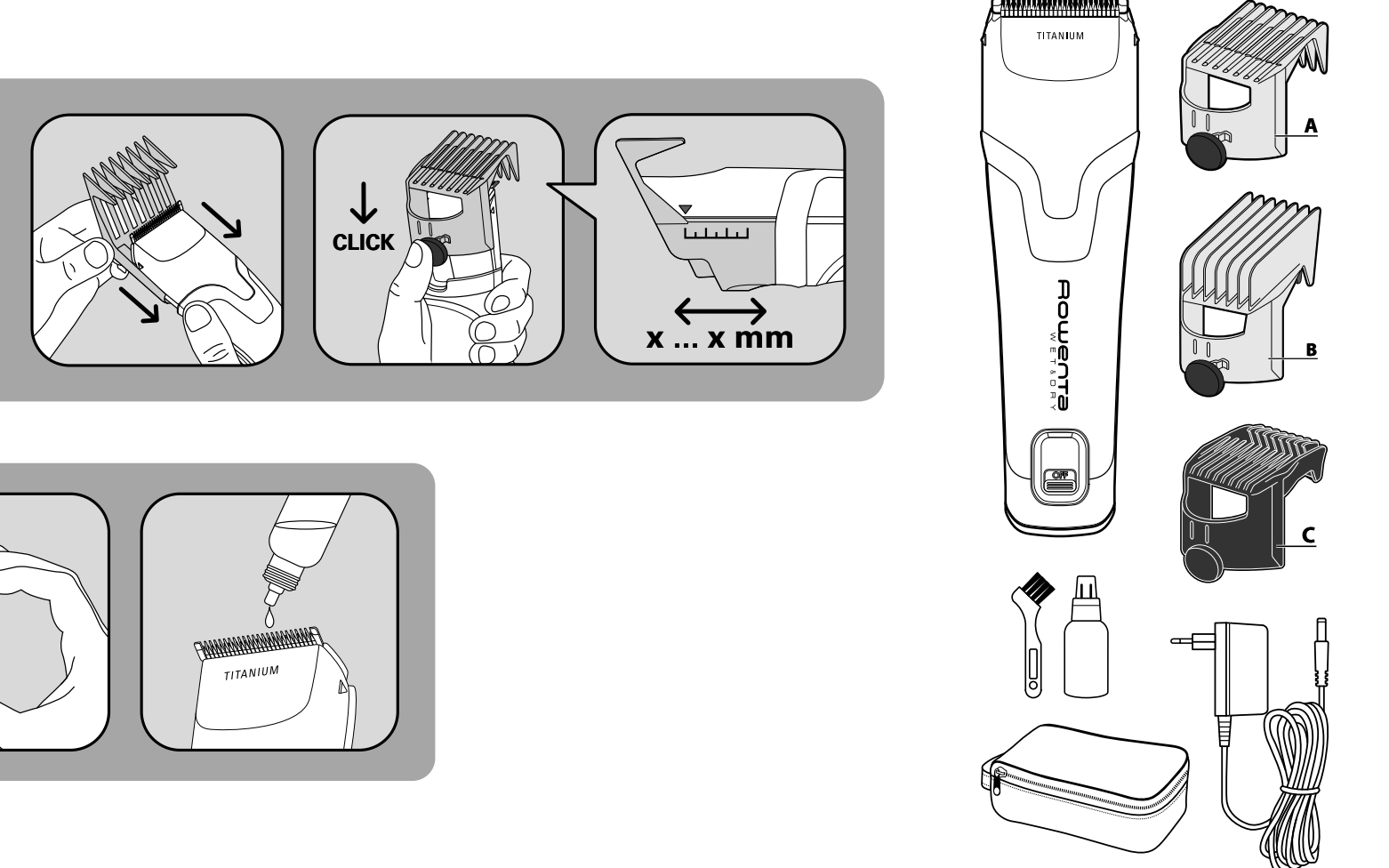
EN Read the instructions before use to avoid any danger due to misuse.

SAFETY INSTRUCTIONS

• For your safety, this appliance complies with the applicable standards and regulations (Low Voltage Directive, Electromagnetic Compatibility, Environmental...)

• If the supply cord is damaged, it must be replaced by the manufacturer, its service agent or similarly qualified persons in order to avoid a hazard.

GARANTIE



UTILIZAÇÃO: antes de qualquer utilização, certifique-se de o seu aparelho se encontra carregado.

PROTECCIÓN DO MEIO AMBIENTE EM PRIMEIRO LUGAR!

• Para a sua segurança, este aparelho está em conformidade com as normas e regulamentos aplicáveis (Directivas Baixa Tensão, Compatibilidade Electromagnética, Meio Ambiente...)

• El aparato debe alimentarse únicamente con la tensión indicada en el bloque de alimentación.

• MISE EN GARDE : Les parties tenues à la main doivent être débranchées avant le nettoyage sous l'eau.

• L'appareil doit être alimenté uniquement avec la tension indiquée sur le bloc d'alimentation.

• Cet appareil n'est pas prévu pour être utilisé par des personnes (y compris les enfants) dotées de capacités physiques, sensorielles ou mentales réduites.

• Utilisez votre appareil et contactez un Centre Service Agréé si : - votre appareil est tombé.

• GARANTIE Votre appareil est destiné à un usage domestique seulement.

• MISE EN GARDE : avant toute utilisation, veillez à bien recharger votre appareil.

• PARTICIPONS À LA PROTECTION DE L'ENVIRONNEMENT !

• Recyclage des batteries. Pour le retrait des accus NiMH, déchargez complètement les accus avant démontage.

• Ces instructions sont également disponibles sur notre site internet www.rowenta.com

EN Read the instructions before use to avoid any danger due to misuse.

SAFETY INSTRUCTIONS

• For your safety, this appliance complies with the applicable standards and regulations (Low Voltage Directive, Electromagnetic Compatibility, Environmental...)

• If the supply cord is damaged, it must be replaced by the manufacturer, its service agent or similarly qualified persons in order to avoid a hazard.

GARANTIE



korrosivne večestva.

ГАНТАНТЯ

Данный прибор предназначен исключительно для бытового использования.

• El aparato debe alimentarse únicamente con la tensión indicada en el bloque de alimentación.

• MISE EN GARDE : Les parties tenues à la main doivent être débranchées avant le nettoyage sous l'eau.

• L'appareil doit être alimenté uniquement avec la tension indiquée sur le bloc d'alimentation.

• Cet appareil n'est pas prévu pour être utilisé par des personnes (y compris les enfants) dotées de capacités physiques, sensorielles ou mentales réduites.

• Utilisez votre appareil et contactez un Centre Service Agréé si : - votre appareil est tombé.

• GARANTIE Votre appareil est destiné à un usage domestique seulement.

• MISE EN GARDE : avant toute utilisation, veillez à bien recharger votre appareil.

• PARTICIPONS À LA PROTECTION DE L'ENVIRONNEMENT !

• Recyclage des batteries. Pour le retrait des accus NiMH, déchargez complètement les accus avant démontage.

• Ces instructions sont également disponibles sur notre site internet www.rowenta.com

EN Read the instructions before use to avoid any danger due to misuse.

SAFETY INSTRUCTIONS

• For your safety, this appliance complies with the applicable standards and regulations (Low Voltage Directive, Electromagnetic Compatibility, Environmental...)

• If the supply cord is damaged, it must be replaced by the manufacturer, its service agent or similarly qualified persons in order to avoid a hazard.

GARANTIE

- EN SK FR BG DE RO NL BS IT HU ES HR PT SR EL ET TR LT RU LV UK FI CS NO PL SV SL



