

Helmer LK 704

Dětské hodinky s GPS lokátorem



DŮLEŽITÉ UPOZORNĚNÍ: před vložením SIM karty do telefonu odblokujte na kartě PIN (ve Vašem mobilním telefonu), popř. o toto požádejte na pobočce operátora. Karta chráněná PINem nebude v hodinkách fungovat!!!

Děkujeme za zakoupení výrobku. Tato příručka obsahuje podrobný popis použití, poskytne Vám informace o produktu, včetně provozu a technických specifikací. Přečtěte si, prosím, pozorně tento návod před zahájením práce s hodinkami. Doufáme, že výrobek uspokojí Vaše potřeby a bude Vám sloužit po dlouhou dobu. Vezměte také prosím na vědomí, že specifikace a informace vážící se k tomuto produktu jsou předmětem úprav, jakákoliv případná změna bude zahrnuta v aktuálním vydání manuálu. Výrobce nenes zodpovědnost za případné chyby či opomenutí v tomto dokumentu.

UPOZRNŮJEME ZÁKAZNÍKY, ŽE DISPLAY HODINEK JE CHRÁNĚN FÓLIÍ, A POKUD JSOU NA NÍ PATRNÉ DROBNÉ ŠKRÁBANCE, NEJEDNÁ SE O ZNÁMKY POUŽÍVÁNÍ !!!!

Představení přístroje

Přístroj využívá signálu GSM/GPRS sítí a GPS satelitů. Zařízení umožňuje sledování a lokalizaci objektů s určením přesné polohy pomocí GPS a následném zaslání informací a přesných souřadnic pomocí GPRS do počítače/mobilní aplikace. Pro provoz hodinek je nutná datová SIM karta, maximální měsíční spotřeba dat je 30MB.

Využití

- Sledování a ochrana dětí
- Sledování a ochrana seniorů
- Vhodné i pro odposlech apod.

Obsah balení

- Hodinky
- Napájecí kabel
- Uživatelský manuál

Technická data

- podporované sítě: GSM / GPRS
- GSM frekvence: 850 / 900 / 1800 / 1900
- poziční přesnost: 10 m (např. při špatném počasí může být přesnost horší)
- životnost baterie: až 100 hodin v pohotovostním režimu; pokud lokátor odesílá informace o své poloze každých 10 min.
- typ baterie: dobíjecí 3,7 V 420 mAh Li-Ion akumulátor
- pracovní teplota: -20 až 55 °C
- rozměry: 46 × 40 × 15,3 mm
- váha: 42 g
- vodotěsnost: IP 67 (plavání cca 30 min.)
- vhodné pro děti od 3 let

Použití

Instalace SIM karty

Ujistěte se, že nemáte aktivováno přesměrování hovorů, máte zapnuto zobrazování hovorů na displeji a **vypnutou funkci zadávání kódu PIN**. Karta musí mít povoleno odesílání dat, např. předplacená karta s vyčerpaným kreditem nebude v hodinkách fungovat.

Před použitím hodinky nabijte pomocí kolíčkového USB kabelu, který lze připojit k počítači, nebo USB adaptéru. Doba nabíjení hodinek je asi 3 hodiny. Kolíčkový nabíjecí kabel připevněte k hodinkám tak, aby se oba dobíjecí „trny“ dotýkaly obou postranních teček čtyř-pinového nabíjecího rozhraní na zadní straně hodinek a aby úchytové „packy“ nabíječky obepínaly obvod hodinek.

Odšroubujte krytku SIM za pomoci šroubováčku, který je součástí balení. SIM kartu ve velikosti **Micro** vložte do příslušného slotu pod krytkou, zkosenou stranou dopředu a chipem nahoru směrem k displayi. Krytku zpět zašroubujte, dbejte na to, aby nedošlo ke ztrátě gumového těsnění na šroubcích.



Podržte tlačítko Power z boku hodinek cca na 5 vteřin, hodinky se zapnou a objeví se uvítací obrazovka. Ihned po-té začne zařízení vyhledávat GSM/GPS signál, což trvá přibližně 3 min.

Popis ovládacích prvků hodinek

Display hodinek je dotykový. Dostupnými funkcemi lze listovat horizontálně. Návrat do předchozího kroku se provádí stříbrným tlačítkem (symbolem sluchátka) na display.

Přijmutí hovoru: stříbrný symbol sluchátka na displeji

Ukončení hovoru: tl. Power z boku hodinek



Kompletní nastavení hodinek se provádí pomocí obslužné aplikace, jejíž popis naleznete níže.

Funkce na display

Phonebook – obsahuje tel. seznam čísel zadaných přes mobilní aplikaci, viz dále. Tímto seznamem lze listovat a na zadaná čísla volat.

Talk – lze nahrát krátký vzkaz, který se odešle do mobilní aplikace, kde jej lze přehrát.

Step – měří počet kroků

Popis obslužné aplikace SETRACKER

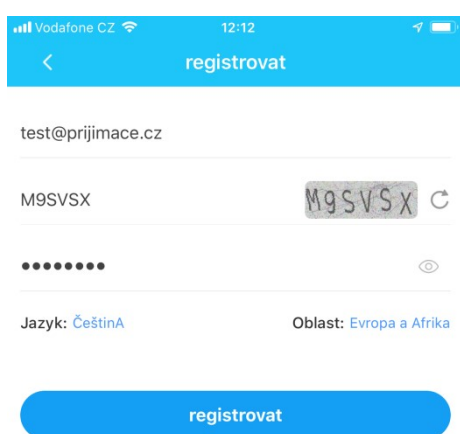
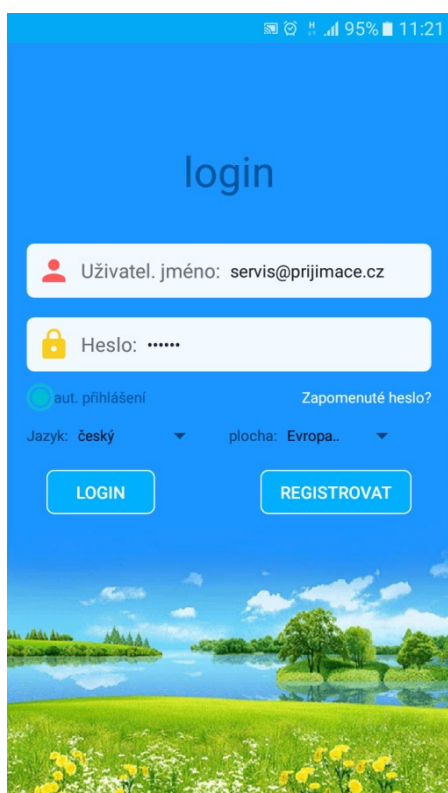
Aplikaci lze stáhnout a nainstalovat scanem QR kódu:



Popř. vyhledat v obchod play pod názvem: „Setracker“. Po nainstalování a otevření aplikace je nutné Vaše zařízení zaregistrovat.

PŘED VLASTNÍM VYPŇOVÁNÍM REGISTRAČNÍCH ÚDAJŮ JE NUTNÉ VYBRAT PLOCHA: EUROPA A AFRIKA

Klikněte na tlačítko „Registrovat“.



V registračním formuláři je nutné vyplnit tyto údaje:

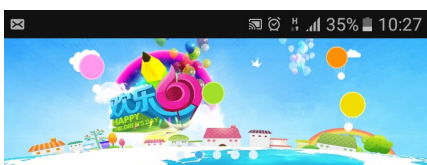
Vaši e-mailovou adresu
opsat kontrolní kód napravo
zvolit heslo

Po kliknutí na registrovat budete vyzváni ke scanu (popř. zadání) reg. QR kódu.

Potvrďte zadané údaje OK a nyní se již můžete přihlásit Vámi zaregistrovaným uživatelským
Jménem (emailem) a heslem.

(při přihlašování do aplikace vyberte Plocha: Europe and Africa, v opačném případě nemusí přihlášení fungovat).

Hlavní menu aplikace

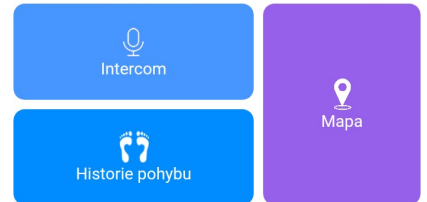


Přehled funkcí

Intercom (ZPRÁVY) – umožňuje nahrát a odeslat na hodinky hlasovou zprávu v délce až 15 vteřin. Po klepnutí na tlačítko spustit nahrávání, začne nahrávání.

Po kliknutí na symbol klávesnice můžete na hodinky odeslat krátkou textovou zprávu bez diakritiky a spec. znaků. Zvukovou zprávu je možné přehrát na dotykovém displeji na straně nazvané „Talk“ poklepáním na nahrávku v seznamu nahrávek.

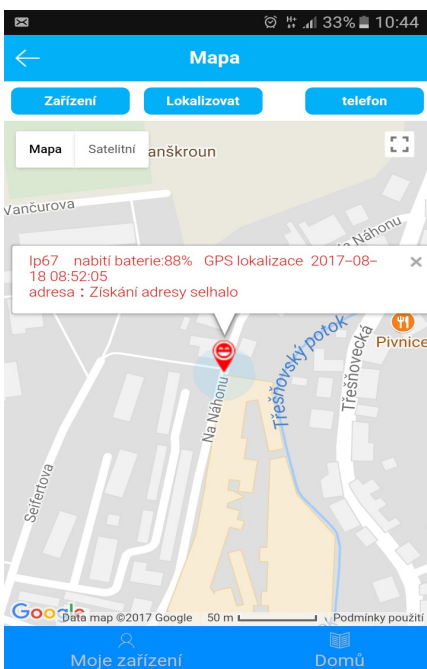
Hodinky rovněž umožňují odeslat až 15 vteřin dlouhou hlasovou zprávu, kterou je možné přehrát v mobilní aplikaci. Stiskněte a podržte dlouze tlačítko „Press“ pod seznamem nahrávek a v průběhu držení mluvíte. Po několika vteřinách se začne na display odpočítávat čas nahrávání, během kterého je možné pořídit záznam. Po uvolnění tlačítka Press se nahrávka odešle do mobilní aplikace.



Mapa – po kliknutí na toto tlačítko se otevře mapa s vyznačením polohy hodinek. Data o poloze se budou odesílat do mobilní aplikace každých 30s po dobu 3 minut. Po této době se hodinky vrátí do svého výchozího režimu.

Při dobrém GPS signálu bývá přesnost lokace do 5m. A v mapě je pak GPS pozice vyznačena červeně a nápisem GPS lokalizace.

PRO ZÍSKÁNÍ GPS POZICE SE DOPORUČUJE KLIKOUT NA TLAČÍTKO LOKALIZOVAT, VYČKAT CCA 10 VTEŘIN NA AKTUALIZACI POZICE. CCA PO 10-TI VTEŘINÁCH SE UKÁŽE GSM (NEPŘESNÁ, MODRÁ POZICE) A PO-TÉ OPĚT KLIKOUT NA TLAČÍTKO LOKALIZOVAT. PŘI DOSTATEČNÉM GPS SIGNÁLU SE CCA PO 30-TI VTEŘINÁCH AŽ JEDNÉ MIN. UKÁŽE ČERVENÁ, PŘESNÁ GPS POZICE.



DŮLEŽITÉ !!!!

Při nedostatečném GPS signálu (např. uvnitř budov se silnými zdmi) jsou hodinky lokalizovány pomocí sítě GSM, ve které ukáží nejbližší polohu vysílače/ dokrývače mobilního operátora. Bod je pak označen modře a nápisem GSM LOKALIZACE. Přesnost této lokalizace závisí na Vaší vzdálenosti od vysílače/ dokrývače mobilního operátora.

Nastavení – různá nastavení hodinek

SOS tel. čísla – můžete zadat až 3 tel. čísla, která se začnou vytáčet po podržení tlačítka SOS na hodinkách (boční tlačítko). Čísla se zadávají bez mezinárodní předvolby. Pokud se hodinky nedovolají na 1. Číslo, začnou po chvíli vytáčet druhé a třetí, dokud se hovor neuskuteční. Pokud hovor nikdo nepřijme, vytáčení se po 2 cyklech ukončí.

Vzdálený odposlech – po zadání Vašeho tel. čísla bez mezinárodní předvolby hodinky na toto číslo zavolají a Vy tak budete moci odposlouchávat zvuky v okolí, bez toho, aby o tom kdokoliv v okolí hodinek věděl.

Pracovní režim – zde vyberete interval odesílání informací o poloze do mobilní aplikace. Na výběr jsou 10 minut, 1h, 1 minuta. Tyto body pak lze pak v mapě historicky přehrát. Čím je kratší interval, tím nižší je výdrž baterie. Při výběru defaultně nastaveného intervalu 10m, je výdrž baterie až 4 dny.

Režim třída – nastavení až 3 časových úseků, během kterých není možné se na hodinky dovolat.

Nastavení SMS varování – umožňuje zadat jedno tel. číslo, na které přichází varovné zprávy o blížícím se vybití baterie hodinek a SOS varování.

Kontakty – můžete zadat až 10 tel. kontaktů, které se uloží do hodinek. Tento tel. seznam pak můžete editovat na dotykovém displeji hodinek. Zavolání provedete klepnutím na symbol zeleného tlačítka na displeji hodinek. Tel. Čísla zadávejte bez mezinárodní předvolby, nebo s předvolbou ve formátu 00420

Jazyk a časové zóny – zde nastavujete datum a čas na hodinkách. Pro českou republiku je časová zóna v případě zimního času GMT+1:00, výběr potvrdíte klepnutím na OK nahoře v seznamu časových zón.

Zapnutí/vypnutí varování – nastavení zapnutí/vypnutí upozornění na sundání hodinek (pouze u hodinek vybavených senzorem. LK704 ho nemají !!!!)

Režim vyzvánění – vyzvánění, vibrace, tichý režim (**LK704 vibrace nemají!!!!**)

GSM pozice – nastavení zapnutí/vypnutí lokalizace sítí GSM

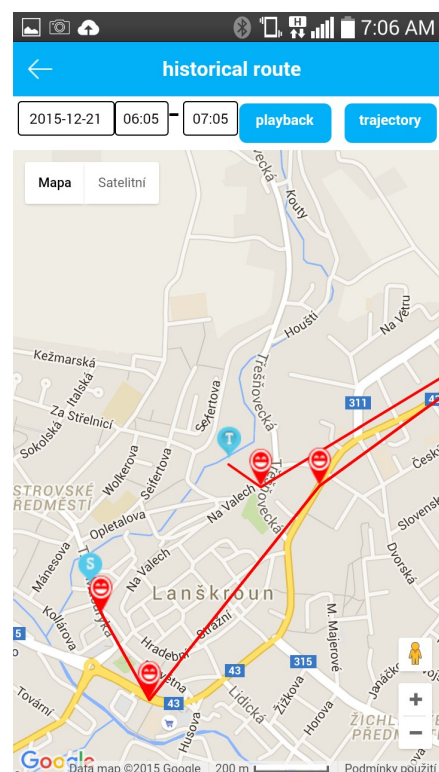
Vypnutí na dálku – pouze tímto příkazem lze hodinky zcela vypnout

Vzdálený restart – vzdálený restart hodinek

další položky hlavního menu:

Dárky - umožní odeslat na hodinky srdíčko jako dárek

Hodinky – po kliknutí na tlačítko Hodinky a OK se hodinky rozezní melodií. Funkce slouží k nalezení hodinek.



Alarm – slouží k nastavení až 3 časů, kdy hodinky začnou zvonit. Slouží k připomenutí čehokoliv.

Zdraví – za vybraný den ukáže počet kroků, spálené kalorie, vzdálenost (cestu v metrech), Kvalitu spánku

Historie pohybu – vykreslí v mapě trasu hodinek za vybraný časový úsek

Geofence – (geozóna) slouží k nastavení pomyslného ohraničení v mapě, které když hodinky opustí, zašlou varovnou zprávu. Nejmenší možný nastavitelný radius je 500m.

(přesnost a rychlost reakce hodinek na opuštění geoprostoru závisí na propustnosti sítě GSM a síle signálu GPS)

Problémy a jejich případné řešení

Hodinky nelze zapnout	Zkontrolujte, zda jsou nabité.
Žádný GSM signál, na hodinky se nelze dovolat	Zkontrolujte, zda je SIM zastrčená v hodinkách korektně, zda SIM není chráněná PINem, a zda na kartě nejsou přesměrovány hovory.
Hodinky nejdou nabít	Vykoušejte prosím jiný USB kabel, popř. jiný, výkonnější adaptér s výkonem alespoň 1000 mAh, popř. nabíječku na telefon s micro USB konektorem.
Nefunguje zvuk a není slyšet hovor.	Po přijetí hovoru stříbrným tlačítkem lze na displeji pomocí tlačítek + a - zvuk zesilovat a zeslabovat.
Slabá výdrž baterie	Výdrž baterie závisí na nastaveném intervalu odesílání dat v aplikaci. Při intervalu 10min. by výdrž měla být cca 4 dny. Výdrž baterie samozřejmě ovlivňuje i frekvence volání. Pokud je interval min. 10 min., vyresetujte hodinky zasláním sms na hodinky v tomto formátu: pw,123456,factory# Dále zkontrolujte, zda SIM karta v hodinkách odesílá data (v aplikaci vidíte online pozici). Pokud na kartě data nejsou, hodinky se neustále snaží spojit s aplikací a vybijí se v řádu několika hodin.
Omylem jsme do hodinek vložili SIM kartu, která je chráněná PINem, na displeji je nápis PIN a hodinky nereagují a ani nejdou vypnout	Odblokujte PIN ve Vašem mobilním telefonu, popř. o toto požádejte na pobočce operátora. Samotné hodinky je nyní nutné nechat vybit, popř. nechat odpojit a opět připojit baterii, která je uvnitř. (silně doporučujeme u odborníka, např. servis mobil. tel., či hodinářství. V případě poškození nebude záruka uznána).
Na hodinkách je sloupnutá nálepka s ID a my je tak nemůžeme zaregistrovat v aplikaci.	Pošlete na tel.č. SIM karty v hodinkách tuto SMS: pw,123456,ts# Během několika vteřin až minut obdržíte SMS, kde je m.j. uvedeno i ID hodinek.
Najdou smazat kontakty v hodinkách	Uvedte hodinky do továrního nastavení příkazem: pw,123456,factory#
Hodinky jsme zakoupili použité a nejdou zaregistrovat, protože již byly registrované	Pošlete emailovou žádost o vymazání ze systému na: servis@prijimace.cz V žádosti uveďte IMEI hodinek.
Skutečná poloha je velmi vzdálená od polohy ukázané	Není GPS signál, přístroj je lokalizován pomocí sítě GSM, která není přesná.

DŮLEŽITÉ UPOZORNĚNÍ:

Pokud se po úspěšné registraci hodinek hodinky nespárují s aplikací (Device offline):

- zkontrolujte, zda nejsou na kartě data blokována (zkuste se na SIM kartu z hodinek připojit k internetu ve Vašem mobil. telefonu, popř. se zeptejte operátora, zda je internetna kartě funkční)
- pošlete na tel. č. SIM karty v hodinkách tuto SMS: pw,123456,ip,52.28.132.157,8001# (tímto je zajištěno, že se data odesílají na správný server)
- zjistěte si parametry (název APN, MCC, MNC) přístupového bodu k internetu operátora SIM karty v hodinkách a pošlete na SIM kartu v hodinkách SMS ve tvaru: pw,123456,apn,název APN,,MCCMNC# (např. pw,123456,apn,internet,,23002#) - problém se týká převážně virtuálních mobilních operátorů

Pokud se stále hlásí offline, pošlete emailovou žádost o kontrolu nastavení na: servis@prijimace.cz
V žádosti uveďte tel.č. SIM karty v hodinkách, název operátora a zajistěte, aby byly zapnuté.

Důležité upozornění: Po zapnutí hodinek není možné hodinky vypnout pomocí tlačítka Power na hodinkách. Je to z důvodu bezpečnosti, aby nemohl kdokoliv dítěti hodinky vypnout a tím znemožnit jejich lokalizaci. Hodinky můžete vypnout na dálku přes aplikaci, popř. vyndat SIM, počkat na zmizení čárek, zobrazujících GSM signál a vypnout je podržením tl. Power.

Baterie není od výroby zcela nabitá, takže je doporučeno nabít baterii po dobu alespoň 1 hodiny předtím, než začnete zařízení používat. Akumulátor je navržen a vyroben tak, aby jej bylo možné dobíjet a používat velmi často. Stejně jako všechny lithiové baterie, jejich kapacita se zmenšuje každým nabitím. Nicméně, stále se můžete pokusit prodloužit životnost baterie těmito kroky:

- Použijte smart hodinky alespoň jednou týdně.
- Pravidelně dobíjejte baterii.
- Nikdy nenechte baterii po dlouhou dobu zcela vybitou.
- Vždy chraňte přístroj a baterie před horkem a vlhkostí.

Výstraha

Ve Vašem zařízení se nachází interní litio- ionová baterie. Při nesprávné manipulaci může tato baterie prasknout, čímž může dojít k úniku nebezpečných chemikálií. Aby se vyloučilo nebezpečí požáru, baterii nerozebírejte, nemačkejte, nepropichujte a neodhadzujte do ohně, nebo vody. Baterii recyklujte anebo zlikvidujte bezpečným způsobem v souladě se zákonem.

Prohlášení o shodě

Digitální televize s.r.o. tímto prohlašuje, že toto zařízení splňuje základní požadavky a dalším důležitým ustanovením směrnice 1999/5 / ES. Tento výrobek se v souladu se směrnicí Evropské unie o odpadních elektrických a elektronických zařízeních (WEEE - 2002/96 / ES) nesmí likvidovat jako běžný domovní odpad. Likvidovat se musí jeho vrácením do místa prodeje nebo předáním do místních sběrných surovin.

Technická podpora: servis@prijimace.cz, +420 777 840 315 (po-pá 9:00-15:00)

Adresa servisu: Helmer-Europe, s.r.o. , Opletalova 92, 56301 Lanškroun