

Naladění programů na přijímači Alma SAT HD

Postup pro:

1. naladění programů z nového transpondéru (frekvence) podle tabulky sítí (NIT)
2. naladění programů z nového transpondéru (frekvence) ručním zadáním parametrů
3. úpravu pořadí programů
4. záloha nastavení programů

Z důvodu rozšiřování kapacity satelitního vysílání dochází k přidávání nových transpondérů nebo ke změnám jejich parametrů. Tyto parametry obvykle nejsou přednastaveny v seznamu frekvencí ve vašem přijímači, takže nové programy vysílané z této frekvence přijímač nenaladí automaticky.

Seznam aktuálně nastavených frekvencí ve vašem přijímači, najdete v části **Menu > Instalace > Hledání služby**. Stiskněte tlačítko **INFO**, zvolte **Hledání transpondéru** a potvrďte **OK**.



Nastavení pro naladění programů na novém transpondéru můžete provést manuálně dle dále uvedeného postupu nebo pohodlně nahráním konfiguračního souboru do přijímače přes USB disk (více informací najdete na www.t-mobile.cz/web/cz/osobni/televize/ke.stazeni).

1. Naladění programů z nového transpondéru podle tabulky sítí

Provozovatel satelitního vysílání vysílá souběžně s programy také tabulku sítí, tzv. NIT (Network Information Table). Pro naladění programů s pomocí této tabulky postupujte následovně. Pokud tento postup nechcete použít, postupujte podle kapitoly 2 - ruční zadání parametrů.

Zapněte váš přijímač a stiskněte na dálkovém ovladači tlačítko **Menu** a dále zvolte **Instalace > Hledání služby > OK**. Vyberte satelit **Astra 3A/3B**.



Stiskněte červené tlačítko **Hledání**, zvolte **Sít <> ZAP** a potvrďte **OK**.



Přijímač prohledá všechny přednastavené transpondéry a také přidá a prohledá nové transpondéry, pokud je obsahuje NIT tabulka.



Potvrďte výsledek stiskem **OK** a nový seznam kanálů bude uložen do přijímače. Nově naladěné programy jsou nyní uloženy na konci seznamu vašich dříve naladěných programů.

Pokud si přejete nově nalezené programy přesunout na jinou pozici, postupujte podle pokynů v třetí kapitole.

Po provedení změn doporučujeme uložení uživatelských nastavení pro možnou pozdější obnovu podle postupu ve čtvrté kapitole.

2. Naladění programů z nového transpondéru ručním zadáním parametrů

Pro manuální přidání transpondéru si nejprve zjistěte jeho parametry. Aktuální parametry všech programů T-Mobile Televize najdete na www.t-mobile.cz/web/cz/osobni/televize/ke.stazeni pod odkazem „Programová mapa“.

Příklad potřebných parametrů pro nový transpondér:

Název satelitu: **Astra 3A/3B (23,5°E)**
 Frekvence: **11 836 MHz**
 Přenosová rychlost (Symb. rychlost): **27500 KS/s**
 Polarizace: **Vertikální**
 Modulace: **DVB-S**
 FEC: **Auto** nebo **5/6**
 Pilot: **Off** nebo **Auto**

Zapněte váš přijímač a stiskněte na dálkovém ovladači tlačítko **Menu** a dále zvolte **Instalace > Hledání služby > OK**. Vyberte satelit **Astra 3A/3B**.



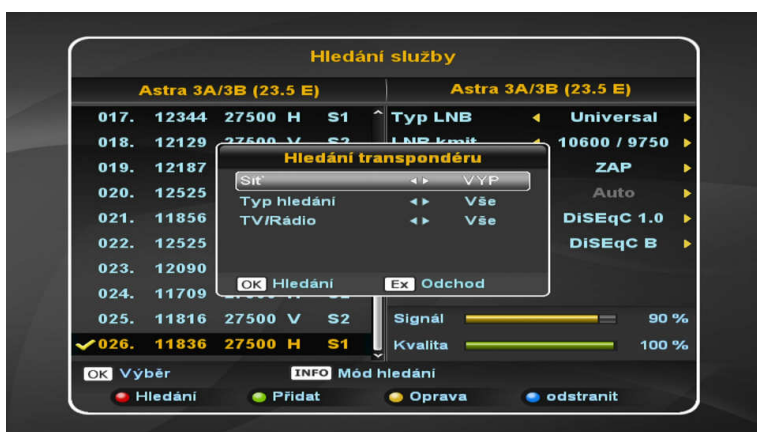
Stiskněte tlačítko **INFO**, zvolte **Hledání transpondéru** a potvrďte **OK**.



Stiskněte zelené tlačítko **Přidat** a číselnými tlačítky ovladače zadejte **novou frekvenci** (např. 11836 MHz), **Symb. rychlost** (např. 27500) a pomocí směrových tlačítek pak zvolte další požadované parametry – polarizace, modulace, FEC a pilotní signál dle zjištěných parametrů.



Parametry zkontrolujte a potvrďte **OK** pro uložení nastavení a přechod do předchozí nabídky. Ujistěte se, že máte označen nově přidaný transpondér (11836 MHz) a stiskněte červené tlačítko **Hledání**. Stiskem **OK** zahájíte hledání programů.



Pokud je nastavení nového transpondéru správné, přijímač naladí nové programy.

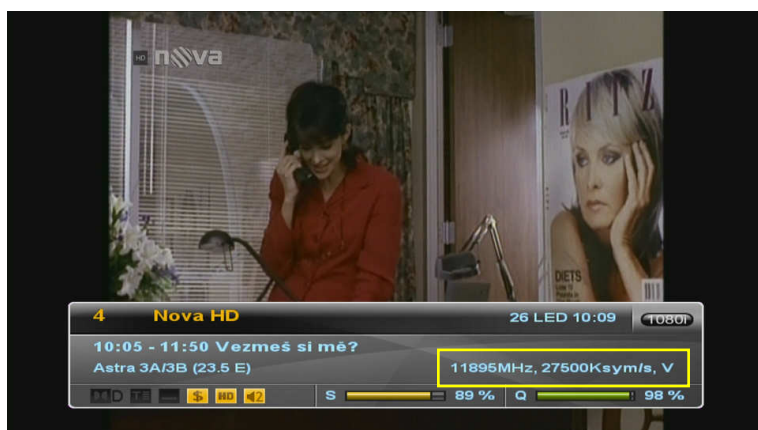


Potvrďte výsledek stiskem **OK** a nový seznam kanálů bude uložen do přijímače. Nově naladěné programy jsou nyní uloženy na konci seznamu vašich dříve naladěných programů.

Pokud si přejete nově nalezené programy přesunout na jinou pozici, postupujte podle pokynů v následující kapitole.

Po provedení změn doporučujeme uložení uživatelských nastavení pro možnou pozdější obnovu podle postupu ve čtvrté kapitole.

Poznámka: Aktuální vysílací parametry můžete ověřit v průběhu editace programu nebo při sledování daného programu (na dálkovém ovladači stiskneme klávesu „info“ – parametry jsou v dolní části info panelu).

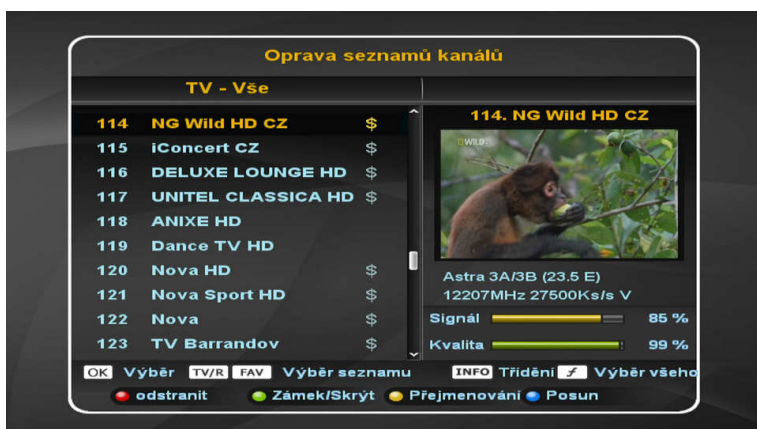


3. Úprava pořadí programů

Úpravu pořadí programu provedeme v **Menu > Seznam kanálů > Oprava seznamu kanálů > OK**.



Přijímač při přepínání programů automaticky aktualizuje seznam dostupných kanálů na zvoleném transpondéru. Pokud chcete tuto funkci zachovat (doporučujeme), stiskněte tlačítko **Exit**. Zobrazí se seznam naladěných programů.



Pomocí směrových kláves najděte na **program, který chcete přesunout**. Stiskem tlačítka **OK** program vyberte. Můžete vybrat i více programů najednou.



Za pomoci **směrových tlačítek** provedte přesun na vámi požadovanou pozici (blíže k začátku seznamu). Stisknutím modrého tlačítka **Posun** a **OK** potvrdíte přesun vybraných programů.





Pokud si přejete přesunout další programy, výše popsany postup opakujte.

Úpravu kanálů opusťte tlačítkem **Exit** na dálkovém ovladači. Po úspěšném uložení naleznete program na vámi zvolené pozici.

4. Uložení uživatelských nastavení

Po provedení změn v seznamu kanálů doporučujeme uložení uživatelských nastavení pro možnou pozdější obnovu. Pro zálohování nastavení zvolte **Menu > Instalace > Obnovení systému > Uložení uživatelských dat**.



Budete požádáni o zadání PIN kódu - v továrním nastavení přijímače je PIN kód **0000**. Po zadání PIN kódu stiskněte **OK** a uživatelská data budou uložena.



Případná předchozí záloha bude přepsána. Po uložení se přijímač restartuje.