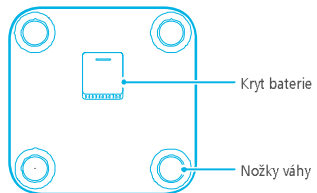
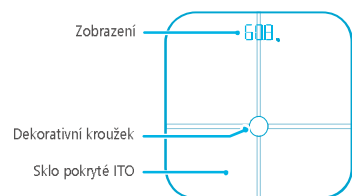




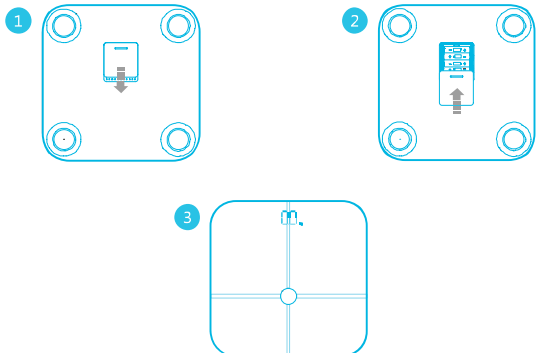
Vzhled





Vložte baterie pro spuštění váhy

Otevřete kryt baterie na spodní straně váhy. Vložte 4 baterie typu AAA a kryt baterie zavřete. Váha se automaticky zapne a na displeji se objeví . Umístěte váhu na podlahu a zobrazí se :



Pokud jsou slabé baterie, na displeji se zobrazí . Baterie co nejdříve vyměňte.



Stáhněte a nainstalujte aplikaci

Vyhledejte a stáhněte si aplikaci **Váha s měřením tělesného tuku HUAWEI** v obchodě Google Play nebo Apple App Store.



Spárujte telefon s váhou

1. Aktivujte váhu

Zlehka stoupněte na váhu jednou nohou. Displej se rozsvítí, což znamená, že váha je aktivována.

2. Otevřete aplikaci **Huawei Body Fat Scale** a po vyzvání povolte v telefonu Bluetooth.

3. Klepněte na **přidružené zařízení** a podle pokynů na obrazovce s ním spárujte váš telefon.



Zadejte osobní údaje

Po spárování telefonu s váhou otevřete aplikaci **Huawei Body Fat Scale**. Zobrazí se dialogové okno **Přidat člena**. Zadejte základní informace, jako je pohlaví, datum narození, výška a profilová fotografie. Poté klepněte na **Hotovo**.



Zadejte své osobní údaje správně, protože přesnost údajů o zdravotním stavu a kondici, měřených váhou, je ovlivněna věkem a výškou.





Spustit měření



- Umístěte váhu na tvrdý a rovný povrch. Nepokládejte ji na měkký, nerovný povrch, jako je rohož nebo koberec.
- Používejte lehké, volné oblečení a bosými chodidla se postavte na váhu.
- Pokud je to možné, vaňte se každý den ve stejnou dobu.

Měření online

1. Otevřete aplikaci a klepněte na  v levém horním rohu domovské obrazovky aplikace. Vyberte svůj profil ze seznamu členů.
2. Ujistěte se, že vaše nohy jsou čisté a suché. Položte jednu nohu na váhu a odstraňte ji, když se displej rozsvítí. Váha se automaticky připojí k aplikaci a na displeji se zobrazí ikona Bluetooth.
3. Pro spuštění měření se na váhu postavte vzpřímeně.
 - Když se výsledek měření hmotnosti přestane měnit, třikrát zabliká a pak zůstane na displeji.
 - Měření dalších údajů o zdraví a kondici: Po změření hmotnosti, zůstaňte stát na váze. Na displeji se zobrazí , což znamená, že se měří procento tělesného tuku. Když se na displeji střídá výsledek



hmotnosti s procentem tělesného tuku, měření je dokončeno.



Po měření můžete přejít do aplikace a zobrazit údaje jako je procento tělesného tuku, BMI, svalová hmota, hydratace, kostní hmota, BMR, protein a viscerální tuk.

Měření offline:

Po provedení měření online můžete svou hmotnost a procento tělesného tuku měřit přímo na váze, i když váha není připojena k aplikaci. Data budou synchronizována s aplikací při příštím připojení váhy k aplikaci.



- Pokud jsou vaše osobní údaje zadány na dvou různých telefonech a měření online jste již provedli, po měření offline se na displeji zobrazí ----- .
- Pokud dvě osoby s hmotnostním rozdílem menším než 2 kg používají stejnou váhu, pro jednu osobu se na displeji zobrazí ----- .



Zobrazení minulých měření

Minulé měření jsou uloženy v aplikaci.

- Klepnutím na 👤 vyberete člena a klepnutím na **Trendy** zobrazíte datovou křivku člena pro každý ukazatel, včetně hmotnosti, procenta tělesného tuku a svalové hmoty. Můžete také zobrazit změny denně, týdně, měsíčně a ročně.

- Klepnutím na **Historie** v pravém horním rohu otevřete obrazovku s historií. Zde si můžete prohlédnout vaše staré měření. Vyberte položku, o které chcete zobrazit podrobnější informace.
- Pro vymazání měření, klepněte na **Historie** v pravém horním rohu, otevřete obrazovku s historií. Pokud jste uživatel Androidu, klepněte a podržte měření, které chcete odstranit, a poté klepněte na tlačítko OK. Pokud používáte iOS, tažením prstu doleva měření vymažete.



Nastavení

Otevřete aplikaci a v pravém horním rohu klepněte na  pro další nastavení.

Nastavení jednotky hmotnosti

Přepněte přepínač na **LB** nebo **KG** a nastavte jednotku hmotnosti na **LB** nebo **KG**.

Přidat nebo odstranit člena


- Klepněte na profilovou fotku a poté na položku **Přidat člena** pro přidání nového člena a vyplňte jeho osobní údaje. Klepněte na **DOKONČIT** pro uložení údajů.
- Klepnutím na profilovou fotku můžete údaje člena upravit nebo člena odstranit.




Maximální počet členů: 10

Nastavení budíku



Budíky lze nastavit pouze tehdy, je-li váha připojena k aplikaci a na displeji váhy je zobrazeno  .

Chcete-li nastavit budík, v aplikaci přejděte do části **Připomenutí** >  . Vaše váha bude vyzvánět, což vám připomene se zvážit v nastaveném čase. Je-li zapnuta funkce **Odložit**, váha vám připomene se zvážit o 5 minut později po spuštění budíku.

Cílová hmotnost


Klepněte na **Cílová hmotnost** pro nastavení cílové hmotnosti.

Zrušit párování váhy s telefonem

Zvolte **Moje zařízení** > **Správa zařízení** klepněte na **Zrušit přidružení**, chcete-li zrušit párování váhy s telefonem.



Chytré vypnutí

- Když je zobrazeno , váha automaticky přejde do pohotovostního režimu, pokud se po dobu 30 sekund neprovedou žádné operace.
- Po dokončení měření se hmotnost a procento tělesného tuku na displeji zobrazí střídavě. Váha se automaticky přepne do pohotovostního režimu.
- Po dokončení měření se váha automaticky vypne, pokud se po určité době neprovede žádná operace.



Vhodnost

Toto zařízení je určeno především pro domácí použití. Váha vám poskytne různé údaje o zdraví a kondici, včetně hmotnosti, procentuálního podílu tělesného tuku, hydratace, BMR, hodnocení viscerálního tuku, svalové hmoty, kostní hmoty a BMI získaných prostřednictvím tělesné a bioimpedanční analýzy.

Procentní hodnota tělesného tuku se může lišit od typických hodnot u následujících skupin lidí:

- Mladí lidé mladší 18 let
- Lidé starší 65 let
- Lidé s horečkou, osteoporózou a edémem
- Lidé, kteří jsou v současné době léčeni dialýzou
- Těhotné ženy

- Profesionální sportovci

Tato data jsou pouze pro referenci a neměli byste je používat jako základ pro lékařské účely.



Tento přístroj nemusí být vhodný pro použití osobami (včetně dětí) s tělesným nebo duševním postižením nebo osobami, které nemají příslušné znalosti a zkušenosti, pokud nemají dohled nebo nebyly seznámeny s používáním přístroje osobami odpovědnými za jejich bezpečnost.

Děti by měly být pod dohledem, aby bylo zaručeno, že si s přístrojem nehrají.

Bezpečnostní informace

Než zařízení použijete, pečlivě si přečtěte následující bezpečnostní opatření, abyste zajistili optimální výkon produktu a předešli tak nebezpečí nebo porušení zákonů a předpisů.

Elektronická zařízení

Nepoužívejte toto zařízení v oblastech, kde je používání bezdrátových zařízení zakázáno, protože by mohlo dojít k interferenci s jinými zařízeními nebo jinému nebezpečí.

Elektrické rušení lékařských přístrojů

- Řiďte se nařízenými vydanými nemocnicemi a lékařskými zařízeními. Nepoužívejte zařízení na zakázaných místech.
- Toto zařízení vytváří radiové vlny, které mohou nepříznivě ovlivnit běžné fungování implementovatelných zdravotnických zařízení nebo osobní zdravotnické prostředky, jako jsou kardiostimulátory, kochleární implantáty a sluchové pomůcky. Zařízení udržujte ve vzdálenosti 15 cm od takovýchto implementovaných zdravotnických zařízení.

Potenciálně výbušné oblasti

- Zařízení nepoužívejte v místě uskladnění hořlavín a výbušnin, například na čerpací stanici, ve skladě oleje nebo v chemickém závodě. Používání zařízení v tomto prostředí zvyšuje riziko požáru a výbuchu. Dodržujte pokyny uvedené v textu nebo zobrazené symboly.

- Zařízení neskladujte ani nepřevážujte v kontejnerech s hořlavými kapalinami, plyny nebo výbušninami.

Bezpečnost baterie

- Vyměňte baterii, pokud zařízení nebylo používáno po dobu 3 měsíců, aby nedošlo k úniku kapaliny, což by mohlo poškodit lidské tělo a způsobit poškození zařízení.
- Pokud baterie vykazuje barevné změny, deformaci, přehřátí, přestaňte zařízení používat a baterii vyměňte.
- Nepokoušejte se baterii zapalovat, mohla by vybuchnout.
- Baterii likvidujte v souladu s místními zákony. Nevyhazujte baterii do směsného odpadu. Nesprávná likvidace baterie je nebezpečná a mohla by se stát příčinou výbuchu.
- Baterii uchovávejte mimo dosah dětí a domácích zvířat, abyste zabránili nebezpečí vážného zranění nebo výbuchu baterie.
- S baterií neházejte, nemačkejte ji ani ji nepropichujte. Pokud bude na baterii působit příliš velký tlak, může dojít k jejímu zkratu nebo přehřátí.
- Nepoužívejte poškozenou baterii nebo nabíječku.

Prostředí pro použití

- Vyhněte se prašnému, vlhkému nebo špinavému prostředí. Vyhněte se magnetickým polím. Používání zařízení v těchto prostředích může vést k funkční poruše obvodů.
- Používejte zařízení tam, kde je okolní teplota mezi 5°C a 40°C. Zařízení a příslušenství skladujte tam, kde je okolní teplota mezi 0°C a 50°C. Extrémní teplo nebo chlad může zařízení poškodit.
- Neponechávejte zařízení v blízkosti zdrojů ohně nebo tepla, jako jsou elektrické ohřívače, trouby, mikrovlnné trouby, sporáky nebo ohřívače vody.
- Zařízení uchovávejte mimo dosah dětí a domácích zvířat, aby nedošlo k nechtěnému vdechnutí či spolknutí malých částí zařízení. Okusování a konzumace zařízení může mít závažné zdravotní následky.

- Zařízení nepoužívejte na vlhkém nebo kluzkém povrchu.
- Nepoužívejte toto zařízení, pokud je vaše tělo nebo nohy mokré, aby nedošlo k neúmyslnému sklouznutí, nepřesnému měření nebo poškození zařízení.

Údržba

- Zařízení i příslušenství udržujte suché. K usušení zařízení nepoužívejte externí zdroje tepla, jako jsou mikrovlnné trouby nebo vysoušeče vlasů.
- Nevystavujte zařízení a jeho příslušenství extrémním teplotám, protože by to mohlo způsobit poruchu zařízení, požár nebo dokonce výbuch.
- Chraňte zařízení a příslušenství před silnými nárazy nebo vibracemi, abyste zabránili jeho poškození a nezpůsobili poruchu zařízení.
- Před čištěním nebo údržbou zařízení přestaňte používat, zavřete všechny aplikace a odpojte všechny k němu připojené kabely.
- K čištění přístroje a příslušenství nepoužívejte agresivní chemické látky, čisticí prostředky nebo jiné chemické prostředky. Zařízení i příslušenství očistěte čistým, měkkým a suchým hadříkem.
- Přístroj ani jeho příslušenství nerozebírejte. Tím se zneplatní záruka a výrobce tak bude zbaven odpovědnosti za škodu. V případě jakékoliv vadné funkce zařízení kontaktujte autorizované servisní středisko.
- Pokud je displej poškozen v důsledku vnějšího nárazu, nedotýkejte se ani se nepokoušejte odstranit poškozené sklo. Přestaňte zařízení používat a kontaktujte autorizované servisní středisko.

Informace o likvidaci a recyklaci



Symbol přeškrtnutého kontejneru na produktu, baterii, příručkách a na obalu připomíná, že na konci životnosti musí být všechna elektronická zařízení a baterie odevzdány do odděleného sběru odpadů; nesmí být likvidovány v běžném odpadu s odpady z domácnosti. Je odpovědností uživatele zlikvidovat zařízení odevzdáním na určeném sběrném místě nebo využitím služby pro oddělenou recyklaci elektrických a elektronických zařízení (OEEZ) a baterií na konci životnosti v souladu s místními zákony.

Řádný sběr a recyklace zařízení pomáhá zajistit recyklaci odpadu EEZ (elektrického a elektronického zařízení) způsobem, který šetří cenné materiály a chrání zdraví lidí i životní prostředí. Nesprávná manipulace, náhodné rozbíjení, poškození nebo nesprávná recyklace na konci životnosti zařízení může mít škodlivé následky pro zdraví i životní prostředí. Další informace týkající se místa a způsobu odevzdání odpadu EEZ získáte od místních úřadů, maloobchodníka nebo služby svozu komunálního odpadu nebo na naší webové stránce <http://consumer.huawei.com/en/>.

Omezení nebezpečných látek

Tento přístroj a jeho elektrické příslušenství je v souladu s místními platnými nařízeními o omezení používání některých nebezpečných látek v elektrických a elektronických zařízeních, jako je například EU REACH, RoHS a baterie (jsou-li součástí dodávky) splňují směrnici o bateriích. Informace o shodě se směrnicemi REACH a RoHS naleznete na stránkách <http://consumer.huawei.com/certification>.

Prohlášení o shodě s předpisy EU

Expozice rádiovému záření

Toto zařízení je nízkonapěťový rádiový přijímač a vysílač. Zařízení je navrženo tak, aby nepřekračovalo limity pro vystavení rádiovým vlnám, které stanovila Evropská komise.

Prohlášení

Společnost Huawei Technologies Co., Ltd. tímto prohlašuje, že toto zařízení splňuje hlavní požadavky a všechna relevantní ustanovení směrnice 2014/53/EU.

Nejnovější platnou verzi DoC (prohlášení o shodě) naleznete na

<http://consumer.huawei.com/certification>.

Toto zařízení může být provozováno ve všech členských státech EU.

Dodržujte národní a místní předpisy v místě, kde je zařízení používáno.

V závislosti na lokální síti může být používání tohoto zařízení omezeno.

Omezení v pásmu 2,4 GHz:

Norsko: Tato část nežádá o zeměpisnou plochu o poloměru 20 km od středu Ny-Ålesund.

Frekvenční pásma a výkon

(a) Frekvenční pásma, ve kterých rádiové zařízení pracuje: Některá pásma mohou být nedostupná v některých zemích a oblastech. Pro více informací kontaktujte mobilního operátora.

(b) Maximální radiofrekvenční výkon přenesený ve frekvenčních pásmech, ve kterých rádiové zařízení pracuje: Maximální výkon u všech pásem je nižší než nejvyšší mezní hodnota specifikovaná v souvisejících Harmonizovaných standardech.

Nominální omezení frekvenčních pásem a vysílacího výkonu (vyzařovaného nebo prováděného) aplikovatelné pro toto rádiové zařízení jsou následující:

Bluetooth: 20 dBm.

Soulad s předpisy FCC

Expozice rádiovému záření

Toto zařízení je nízkonapěťový rádiový přijímač a vysílač. Zařízení je navrženo tak, aby nepřekračovalo limity pro vystavení rádiovým vlnám, které stanovila Federální komunikační komise.

Prohlášení FCC

Toto zařízení bylo testováno a bylo zjištěno, že odpovídá limitům pro digitální zařízení třídy B podle Části 15 Pravidel FCC. Tyto limity poskytují přiměřenou ochranu před škodlivým rušením při instalaci v obydlích oblastech. Dané zařízení vytváří, využívá a může vyzařovat radiofrekvenční energii. Pokud není nainstalováno a využíváno v souladu s pokyny, může způsobit škodlivé rušení rádiové komunikace. Neexistuje však žádná záruka, že k rušení v konkrétní instalaci nedojde. Pokud tento přístroj ruší rozhlasový nebo televizní příjem – což lze určit vypnutím a zapnutím přístroje – uživatel se může pokusit odstranit rušení některou z následujících metod:

-- Změna orientace přijímací antény nebo její přemístění.

-- Zvýšení vzdálenosti mezi zařízením a přijímačem.

-- Zapojení přístroje do zásuvky jiného okruhu, než do kterého je zapojen přijímač.

-- Požádání o radu prodejce nebo zkušeného technika v oblasti rozhlasu a televize.

Toto zařízení splňuje nařízení FCC, část 15. Při provozu musí být splněny následující dvě podmínky: (1) Toto zařízení nesmí způsobovat škodlivé rušení a (2) toto zařízení se musí vyrovnat s jakýmkoli rušením včetně toho, které může způsobit nežádoucí činnost.

Upozornění: Jakékoli změny nebo úpravy tohoto zařízení, které společnost Huawei Technologies Co., Ltd. výslovně a písemně neschválí, mohou rušit právo uživatele dané zařízení provozovat.

Právní upozornění

Ochranné známky a povolení



HUAWEI, a **HUAWEI** jsou ochranné známky nebo registrované ochranné známky společnosti Huawei Technologies Co., Ltd.

Slovní značka a loga *Bluetooth*® jsou registrované ochranné známky vlastněné společností *Bluetooth SIG, Inc.* a jakékoliv použití těchto značek společností Huawei Technologies Co, Ltd je na základě licence.

Zásady ochrany soukromí

Nejlépe pochopíte, jak chráníme vaše osobní údaje, pokud si přečtete zásady ochrany osobních údajů na webu <http://consumer.huawei.com/en/privacy-policy/index.htm>.

Copyright © Huawei Technologies Co., Ltd. 2017. Všechna práva vyhrazena.
TENTO DOKUMENT MÁ POUZE INFORMAČNÍ ÚČEL A NEPOSKYTUJE ŽÁDNÉ ZÁRUKY.