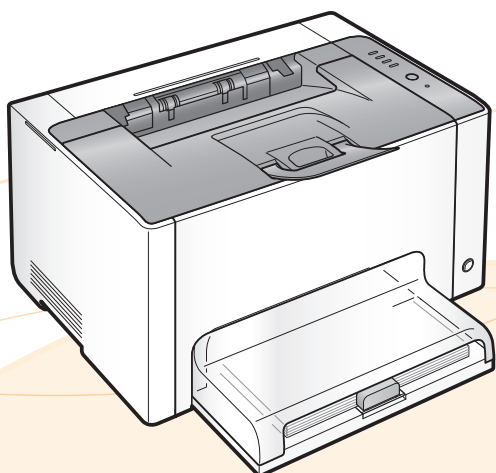


LBP7010C / LBP7018C

Příručka Začínáme



Obsah

Kapitola 1 Důležité bezpečnostní pokyny	1
Kapitola 2 Instalace tiskárny/Instalace ovladače tiskárny.....	4
Krok 1 Příprava instalace.....	4
Krok 2 Odstranění obalového materiálu z tiskárny a přenesení tiskárny na místo instalace.....	5
Krok 3 Připojení napájecího kabelu	6
Krok 4 Vkládání papíru do víceúčelové přihrádky	6
Krok 5 Instalace ovladače tiskárny	7
Krok 6 Kontrola funkce tiskárny	8
Kapitola 3 Každodenní provoz	9
Okno stavu tiskárny	9
Výměna tonerové kazety	9
Výměna kazety válce	11
Zachycení papíru	12

DŮLEŽITÉ:

Před používání zařízení si přečtěte tuto příručku.

Po přečtení této příručky ji uložte na bezpečném místě, abyste se k ní v případě potřeby mohli později vrátit.



Kapitola 1 Důležité bezpečnostní pokyny

Před zahájením provozu tiskárny si pečlivě přečtěte tyto „Důležité bezpečnostní pokyny“.

Všechny tyto pokyny jsou určeny k tomu, aby se zabránilo zranění uživatele nebo jiných osob, případně poškození majetku. Tyto pokyny proto vždy dodržujte.

Neprovádějte žádné operace, které nejsou popsány v této příručce. Mohlo by dojít k neočekávaným nehodám nebo zraněním. Nesprávný provoz nebo použití zařízení by mohlo vést ke zranění osob a/nebo poškození vyžadujícímu rozsáhlé opravy, které nemusí být kryty omezenou zárukou.

Symbyly

 VAROVÁNÍ	Uvádí varování týkající se operací, které by mohly vést k úmrtí nebo poranění osob, pokud by nebyly správně provedeny. Z důvodu bezpečného používání přístroje vždy věnujte pozornost těmto varováním.
 UPOZORNĚNÍ	Uvádí upozornění týkající se operací, které by mohly vést k poranění osob, pokud by nebyly správně provedeny. Z důvodu bezpečného používání přístroje vždy věnujte pozornost těmto upozorněním.

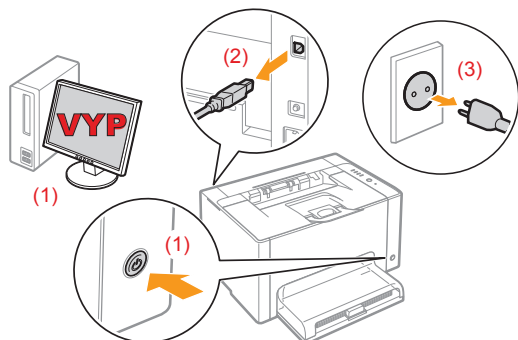
Instalace

VAROVÁNÍ



- Neinstalujte tiskárnu do míst, v jejichž blízkosti se nachází alkohol, ředidla na barvy nebo jiné hořlavé látky. Pokud elektrické součásti tiskárny přijdou do styku s hořlavými látkami, může dojít k požáru nebo úrazu elektrickým proudem.
- Na tiskárnu neumisťujte následující předměty:
 - Řetízky a další kovové předměty
 - Misky, vázy, květináče a jiné nádoby naplněné vodou nebo kapalinami

Pokud součásti uvnitř přístroje, které jsou pod vysokým napětím, přijdou do styku s těmito předměty, může dojít k požáru nebo úrazu elektrickým proudem.

Pokud tyto předměty spadnou nebo se vylijí do tiskárny, okamžitě VYPNĚTE hlavní vypínač (1) a odpojte kabely rozhraní, pokud jsou připojeny (2). Poté odpojte zástrčku ze zásuvky střídavého proudu (3) a obraťte se na místního autorizovaného zástupce společnosti Canon.



UPOZORNĚNÍ

- Neinstalujte tiskárnu na následující místa, například na nestabilní plochy nebo nakloněnou podlahu, nebo na místa vystavená působení nadměrných vibrací, protože to může způsobit pád tiskárny nebo její převržení a v důsledku toho zranění osob.
- Větrací otvory zajišťují správnou ventilaci pohyblivých se součástí uvnitř tiskárny. Nikdy neumisťujte tiskárnu na měkký povrch, například na lůžko, pohovku nebo rohož. Zablokování otvorů může způsobit přehřívání tiskárny a v důsledku toho požár.
- Neinstalujte tiskárnu na následující místa, protože by mohlo dojít ke vzniku požáru nebo úrazu elektrickým proudem:
 - Vlhké nebo prašné místo
 - Místo vystavené působení kouře nebo páry, například v blízkosti kuchyňských zařízení nebo zvlhčovačů
 - Místo vystavené působení deště nebo sněhu
 - Místo v blízkosti vodovodního kohoutku nebo zdroje vody
 - Místo vystavené přímému působení slunečního záření
 - Místo vystavené působení vysokých teplot
 - Místo v blízkosti otevřeného ohně
- Při instalaci tiskárny ji opatrně spusťte na místo instalace tak, abyste si nenechali ruce mezi tiskárnou a podlahou nebo mezi tiskárnou a dalším zařízením. Mohlo by dojít k úrazu.
- Pokud připojujete kabel rozhraní, připojte jej správně podle následujících pokynů v elektronické příručce. Pokud nebude připojení provedeno správně, může to způsobit poruchu nebo úraz elektrickým proudem. (Viz Elektronická příručka )
- Při přesunu tiskárny správně uchopte podle pokynů v elektronické příručce. V opačném případě byste mohli tiskárnu upustit a zranit se. (Viz Elektronická příručka )

Napájení

VAROVÁNÍ

- Nepoškodte ani neupravujte napájecí kabel. Neumisťujte na napájecí kabel těžké předměty, nenatahujte jej ani nadměrně neohýbejte. Mohlo by dojít k poškození vodičů a následnému požáru nebo úrazu elektrickým proudem.
- Udržujte napájecí kabel mimo dosah všech zdrojů tepla. Pokud tak neučiníte, můžete způsobit roztavení napájecích kabelů nebo vodičů, což by mohlo způsobit požár nebo úraz elektrickým proudem.
- Napájecí kabel by neměl být napnut, protože by mohlo dojít ke zkratu, přehřátí a následně k požáru.
- Napájecí kabel se může poškodit v případě, že na něj někdo slápně, upevní jej svorkami nebo na něj umístí těžké předměty. Budete-li i nadále používat poškozený napájecí kabel, může dojít k nehodě, například vzniku požáru nebo úrazu elektrickým proudem.
- Nepřipojujte, ani neodpojujte napájecí kabel mokřima rukama, protože to může způsobit úraz elektrickým proudem.
- Nepřipojujte napájecí kabel do rozdělovačích zásuvek, protože může dojít ke vzniku požáru nebo úrazu elektrickým proudem.
- Nespojujte napájecí kabel do svazku, protože může dojít k požáru nebo úrazu elektrickým proudem.
- Síťovou zástrčku zcela zasuňte do síťové zásuvky. Pokud tak neučiníte, může dojít k požáru nebo úrazu elektrickým proudem.

- V případě použití nadměrného tlaku v části připojení napájecího kabelu může dojít k poškození napájecího kabelu nebo se mohou odpojit kabely uvnitř zařízení. To může mít za následek vznik požáru. Předcházejte následujícím situacím:
 - Časté odpojování a připojování napájecího kabelu.
 - Zakopávání o napájecí kabel.
 - Ohýbání napájecího kabelu v blízkosti připojovací části a nepřetržitému zatížení zásuvky elektrické sítě nebo připojovací části kabelu.
 - Vystavení napájecího konektoru nárazu.
- Nepoužívejte jiný napájecí kabel, než který je se zařízením dodán, protože může dojít k požáru nebo úrazu elektrickým proudem.
- Obecně platí, že není vhodné používat prodlužovací kabely. Použití prodlužovacího kabelu může vést ke vzniku požáru nebo úrazu elektrickým proudem.

UPOZORNĚNÍ

- Nepoužívejte napájecí napětí jiné, než které je zde uvedeno, jinak může dojít k požáru nebo úrazu elektrickým proudem.
- Při odpojování síťové zástrčky vždy uchopte zástrčku. Netahejte za napájecí kabel, protože by to mohlo vést k obnažení vodičů nebo poškození izolace kabelu či svodu proudu a v důsledku toho k požáru nebo úrazu elektrickým proudem.
- Okolo síťové zástrčky ponechte dostatek volného místa, aby bylo možné zástrčku snadno odpojit. Pokud okolo síťové zástrčky umístíte nějaké předměty, mohlo by být nemožné ji v případě nouze vytáhnout.

Manipulace

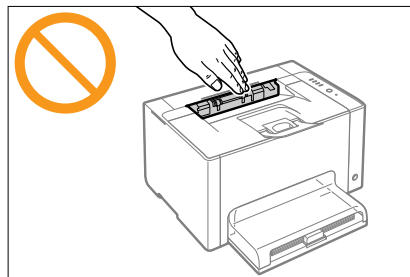
VAROVÁNÍ

- Tiskárnu nerozebírejte ani neupravujte. Uvnitř tiskárny se nacházejí komponenty zahřáté na vysoké teploty a pod vysokým napětím. Mohlo by dojít k požáru nebo úrazu elektrickým proudem.
- Při nesprávném použití mohou být elektrická zařízení nebezpečná. Zabraňte dětem v dotýkání se napájecích kabelů, vodičů, vnitřního soukolí nebo elektrických součástí.
- Vydává-li tiskárna zvláštní zvuky, vychází-li z ní kouř, teplo nebo neobvyklý zápach, okamžitě VYPNĚTE hlavní vypínač a odpojte kabely rozhraní, jsou-li připojeny. Poté odpojte zástrčku ze zásuvky střídavého proudu a obraťte se na místního autorizovaného zástupce společnosti Canon. Další používání může způsobit požár nebo úraz elektrickým proudem.
- Nepoužívejte v blízkosti tiskárny hořlavé spreje. Pokud elektrické součásti tiskárny přijdou do styku s hořlavými látkami, může dojít k požáru nebo úrazu elektrickým proudem.
- Před přesouváním tiskárny vždy VYPNĚTE hlavní vypínač napájení a odpojte síťovou zástrčku a kabely rozhraní. Pokud tak neučiníte, můžete poškodit kabely nebo vodiče, což by mohlo způsobit požár nebo úraz elektrickým proudem.
- Po přesunutí zařízení ověřte, zda jsou zástrčka napájecího kabelu nebo napájecí konektor správně zapojeny. V opačném případě může dojít k přehřátí a požáru.
- Do tiskárny se nesmí dostat kancelářské sponky, sešivací spony ani jiné kovové předměty. Do přístroje se rovněž nesmí dostat voda a jiné tekutiny nebo hořlavé látky (alkohol, benzín, ředidlo barev atd.). Pokud součásti uvnitř přístroje, které jsou pod vysokým napětím, přijdou do styku s těmito předměty, může dojít k požáru nebo úrazu elektrickým proudem. Pokud tyto předměty spadnou nebo se vylijí do tiskárny, okamžitě VYPNĚTE hlavní vypínač a odpojte kabely rozhraní, pokud jsou připojeny. Poté odpojte zástrčku ze zásuvky střídavého proudu a obraťte se na místního autorizovaného zástupce společnosti Canon.
- Pokud zapojujete nebo odpojujete kabel USB, když je napájecí kabel zapojen v síťové zásuvce, nedotýkejte se kovových částí konektoru – mohlo by dojít k úrazu elektrickým proudem.

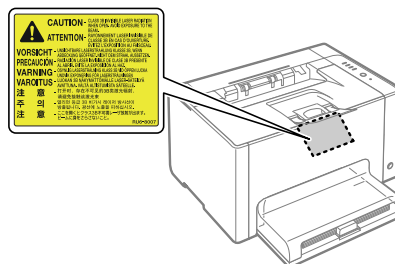
UPOZORNĚNÍ

- Nepokládejte na tiskárnu žádné těžké předměty. Předmět nebo tiskárna mohou spadnout a zranit vás.
- Pokud tiskárnu nebudete delší dobu používat, například přes noc, VYPNĚTE ji. Pokud tiskárnu nebudete delší dobu používat, například několik dní, VYPNĚTE ji a odpojte síťovou zástrčku.
- Kryty otevírejte a zavírejte lehce a opatrně. Dejte pozor, abyste si nezranili prsty.

- Udržujte ruce a oděv v bezpečné vzdálenosti od válce ve výstupním prostoru. I v případě, že tiskárna netiskne, může náhlý pohyb válce zachytit ruce nebo oděv a způsobit tak zranění.
- Výstupní otvor je během tisku, a bezprostředně poté, horký. Nedotýkejte se prostoru okolo výstupní štěrbin, protože by mohlo dojít k popálení.



- Potištěný papír může být ihned po tisku horký. Buďte při vyjímání papíru a vyrovnávání vyjmutého papíru opatrní, obzvláště po dlouhém tisku. Pokud tak neučiníte, může dojít ke vzniku popálenin.
- Laserový paprsek používaný uvnitř tiskárny může být lidskému tělu škodlivý. Laserový paprsek je v jednotce skeneru odstíněn krytem, takže nehrozí nebezpečí, že by během normálního používání laserový paprsek pronikal ven. Z důvodu bezpečnosti si prostudujte následující poznámky a pokyny.
 - Nikdy neotevírejte jiné kryty, než je uvedeno v této příručce.
 - Nesnímejte štítek s upozorněním, který je upevněn na krytu jednotky laserového skeneru.



- Pokud by laserový paprsek zasáhl vaše oči, mohlo by dojít k poškození zraku.

Údržba a kontroly

VAROVÁNÍ

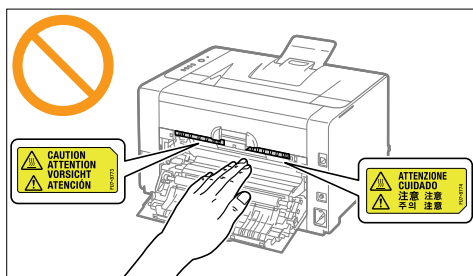
- Při čištění tiskárny VYPNĚTE tiskárnu a počítač, odpojte kabely rozhraní a poté síťovou zástrčku. Pokud tak neučiníte, může dojít k požáru nebo úrazu elektrickým proudem.
- Síťovou zástrčku pravidelně odpojujte od síťové zásuvky a vyčistěte oblast v okolí základny kovových kolíků síťové zástrčky a síťové zásuvky suchým hadříkem, abyste odstranili veškerý prach a nečistoty. Ve vlhkém, prашném nebo zakouřeném prostředí se může usazovat prach okolo zástrčky a absorbovat vlhkost, což může způsobit zkrat a v důsledku toho požár.
- Vyčistěte tiskárnu dobře vyždímaným hadrem namočeným ve vodě nebo slabém roztoku saponátu s vodou. Nepoužívejte alkohol, benzín, ředidlo barev nebo jiné hořlavé látky. Pokud elektrické součásti tiskárny přijdou do styku s hořlavými látkami, může dojít k požáru nebo úrazu elektrickým proudem.
- Někteří místa uvnitř tiskárny jsou pod vysokým napětím. Při odstraňování zachyceného papíru nebo při kontrole vnitřní části tiskárny dbejte na to, aby nedošlo ke kontaktu řetízku, náramků nebo jiných kovových předmětů s vnitřními částmi tiskárny. Mohlo by dojít k popálení nebo úrazu elektrickým proudem.
- Nelikvidujte použité tonerové kazety ani kazetu válce v otevřeném ohni. Mohlo by to způsobit vzplanutí zbytku toneru uvnitř kazet a v důsledku toho popálení nebo požár.

- Po vyčištění zařízení ověřte, zda jsou zástrčka napájecího kabelu nebo napájecí konektor správně zapojeny. V opačném případě může dojít k přehřátí a požáru.
- Pravidelně kontrolujte napájecí kabel a zástrčku. Následující stavy mohou vést ke vzniku požáru, proto se obraťte na místního autorizovaného prodejce společnosti Canon nebo na linku podpory Canon.
 - Na zástrčce napájecího kabelu jsou známky popálení.
 - Kovová část zástrčky je poškozena nebo zlomena.
 - Při ohýbání napájecího kabelu je napájení VYPNUTO nebo ZAPNUTO.
 - Povrch napájecího kabelu je poškozen, jsou na něm praskliny nebo promáčkliny.
 - Část napájecího kabelu je horká.
- Pravidelně kontrolujte, zda napájecí kabel nebo zástrčka nejsou vystaveny následujícím podmínkám. Pokud tak neučiníte, může dojít k požáru nebo úrazu elektrickým proudem.
 - Konektor napájecího kabelu je uvolněn.
 - Napájecí kabel je zatížen těžkým předmětem nebo je připevněn sešivacími sponami.
 - Zástrčka napájecího kabelu je uvolněna.
 - Na napájecí kabelu je uzel.
 - Část napájecího kabelu se nachází na místě, kudy se prochází.
 - Napájecí kabel je umístěn před topným tělesem.

Údržba a kontroly

⚠ UPOZORNĚNÍ

- Nikdy se nepokoušejte na tiskárně provádět jiné servisní zásahy, než které jsou uvedeny v této příručce. Uvnitř tiskárny nejsou žádné součásti, které by uživatelé mohli sami opravovat. Nastavujte pouze ty ovládací prvky, které jsou uvedeny v provozních pokynech. Nesprávné nastavení může vést ke zranění nebo poškození vyžadujícímu rozsáhlé opravy, které nemusí být pokryty omezenou zárukou.



- Během provozu se fixační jednotka a okolní části uvnitř tiskárny výrazně zahřívají. Při vyjímání zachyceného papíru nebo při kontrole vnitřních částí tiskárny se nedotýkejte fixační jednotky a jejího okolí. Mohlo by dojít k popálení.
- Když vyjímáte uvíznutý papír nebo kontrolujete vnitřek zařízení, nedotýkejte se dlouhodoběji fixační jednotky, abyste nebyli vystaveni horku vytvářenému fixační jednotkou a jejím okolím. V opačném případě byste se mohli popálit nízkou teplotou, i když jste se fixační jednotky a jejího okolí nedotkli přímo.

- Pokud dojde k uvíznutí papíru, vyjměte jej podle pokynů v zobrazené zprávě tak, aby uvnitř zařízení nezůstala žádná jeho část. Ruce silou nevkládejte do jiných částí, než těch, které jsou uvedeny na obrazovce. V opačném případě může dojít ke vzniku popálenin nebo zranění.
- Když vyjímáte uvíznutý papír nebo vyměňujete tonerovou kazetu či kazetu válce, buďte opatrní, aby se toner nedostal na vaše ruce nebo oděv, protože by je znečistil. Pokud se toner dostane na ruce nebo oděv, ihned zasažené místo omyjte studenou vodou. Při omytí teplou vodou toner ztuhne a skvrny už nebude možné odstranit.
- Při vkládání uvíznutého papíru buďte opatrní, aby se toner na papíru nerozsypal. Toner by se mohl dostat do vašich očí nebo úst. Pokud se vám toner dostane do očí či úst, okamžitě postižená místa omyjte studenou vodou a vyhledejte lékařskou pomoc.
- Při vkládání papíru nebo odstraňování uvíznutého papíru dbejte na to, abyste si o hrany papíru nepořezali prsty.
- Při vyjímání tonerové kazety nebo kazety válce ji vytahujte opatrně, abyste zabránili rozsypaní toneru a zasažení očí nebo úst. Pokud se vám toner dostane do očí či úst, okamžitě postižená místa omyjte studenou vodou a vyhledejte lékařskou pomoc.
- Nedemontujte tonerové kazety nebo kazetu válce. Toner by se mohl rozsypat a dostat se do vašich očí nebo úst. Pokud se vám toner dostane do očí či úst, okamžitě postižená místa omyjte studenou vodou a vyhledejte lékařskou pomoc.
- Pokud toner unikne z tonerových kazet nebo kazety válce, buďte opatrní, abyste toner nevdechli a zabraňte, aby se dostal do přímého styku s pokožkou. Pokud se volný toner dostane do kontaktu s pokožkou, okamžitě jej opláchněte mýdlem. Pokud by došlo k podráždění pokožky nebo vdechnutí toneru, ihned vyhledejte lékařskou pomoc.

Spotřební materiál

⚠ VAROVÁNÍ

- Nelikvidujte použité tonerové kazety v otevřeném ohni. Mohlo by to způsobit vzplanutí toneru a v důsledku toho popáleniny nebo požár.
- Neskladujte tonerové kazety nebo papír v místech, která jsou vystavena působení otevřeného ohně. Mohlo by to způsobit vzplanutí toneru či papíru a v důsledku toho popáleniny nebo požár.
- Při likvidaci tonerových kazet nebo kazety válce je vložte do obalu, aby se toner nerozsypal, pak zlikvidujte tonerové kazety nebo kazetu válce podle místních předpisů.

⚠ UPOZORNĚNÍ

- Udržujte tonerové kazety a další spotřební materiál mimo dosah malých dětí. Pokud dojde k vdechnutí toneru nebo jiných součástí, ihned vyhledejte lékařskou pomoc.
- Nedemontujte tonerové kazety nebo kazetu válce. Toner by se mohl rozsypat a dostat se do vašich očí nebo úst. Pokud se vám toner dostane do očí či úst, okamžitě postižená místa omyjte studenou vodou a vyhledejte lékařskou pomoc.
- Pokud toner unikne z tonerových kazet nebo kazety válce, buďte opatrní, abyste toner nevdechli a zabraňte, aby se dostal do přímého styku s pokožkou. Pokud se volný toner dostane do kontaktu s pokožkou, okamžitě jej opláchněte mýdlem. Pokud by došlo k podráždění pokožky nebo vdechnutí toneru, ihned vyhledejte lékařskou pomoc.
- Pokud je těsnicí páska vytažena silou nebo pokud se cestou zastaví, toner se může vysypat. Pokud se vám toner dostane do očí či úst, okamžitě postižená místa omyjte studenou vodou a vyhledejte lékařskou pomoc.

Kapitola 2 Instalace tiskárny / Instalace ovladače tiskárny

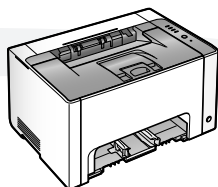
Krok 1 Příprava instalace

Zkontrolujte, zda balení obsahuje všechny následující položky

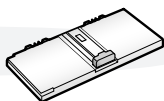
Tiskárna

Následující součásti jsou již nainstalovány.

- Tonerové kazety
- Kazeta válce



Víceúčelová přihrádka



Disky CD-ROM: „User Software“ (Uživatelský software)



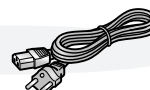
Zahrnuje následující součásti.

- Ovladač tiskárny
 - Elektronická příručka
 - Příručka Začínáme
- Při instalaci tiskárny si přečtěte elektronickou příručku.

(arabština, bulharština, chorvatština, čeština, estonština, řečtina, maďarština, lotyština, litevština, perština, portugalská, rumunština, slovenština, slovinština, turečtina, ukrajinština)

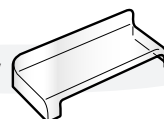
Pokud některá z položek chybí nebo je poškozena, obraťte se na místního autorizovaného prodejce společnosti Canon.

Napájecí kabel



(Tvar dodaného napájecího kabelu se může od výše uvedeného vyobrazení lišit.)

Kryt přihrádky



Stručná instalační příručka



Kabel USB není součástí balení. Použijte kabel USB s následujícím symbolem.



Volba místa instalace

Teplota a vlhkost

- Rozsah teplot: 10 až 30 °C
- Rozsah vlhkosti: relativní vlhkost 20 až 80 % (bez kondenzace)

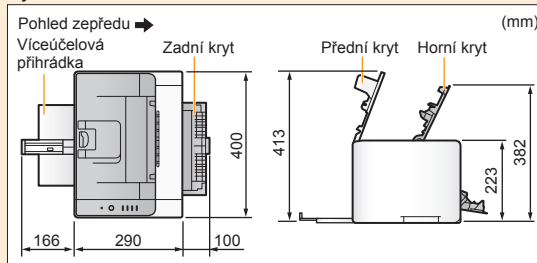
Požadavky na napájení

220 až 240 V (±10 %), 50/60 Hz (±2 Hz)

Požadavky na instalaci

- Místo s dostatečným prostorem
- Místo s dobrým odvětráváním
- Místo s plochým a rovným povrchem
- Místo, které je schopné nést celou hmotnost tiskárny

Při instalaci zajistěte dostatek prostoru pro jednotlivé části, jejichž rozměry jsou uvedeny níže.



Odstraňte všechny pásky.



Při provádění následujícího postupu z tiskárny odstraňte všechny oranžové pásky.

* Tvar či umístění obalového materiálu se může změnit, nebo může být materiál přidán či odstraněn bez předchozího upozornění.

Krok 2 Odstranění obalového materiálu z tiskárny a přenesení tiskárny na místo instalace

Odstranění obalového materiálu

- 1 Odstraňte ochranný list.
 - 2 Otevřete horní kryt.
 - 3 Odstraňte plastový obalový materiál (oranžový) včetně lepicí pásky.
 - 4 Odeberte papír a zavřete horní kryt.
-

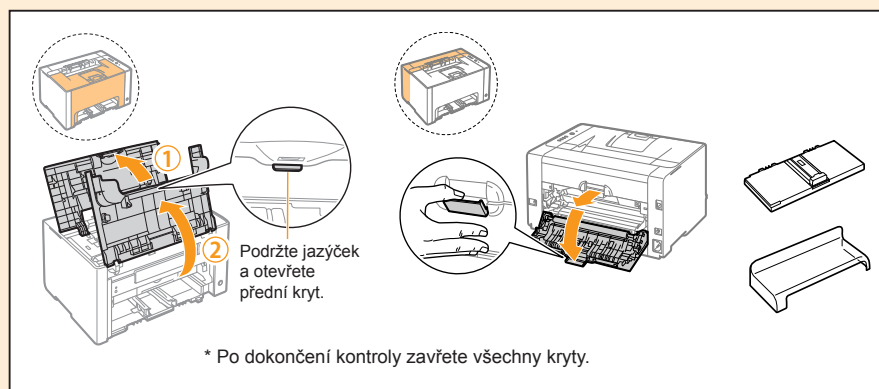
Proveďte kontrolu!

Odstranili jste veškerý obalový materiál?

- Páska
- Ochranný list
- Plastový obalový materiál včetně lepicí pásky
- Papír

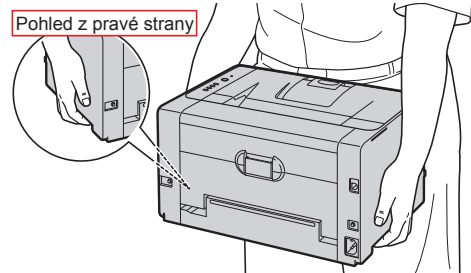
* Výše uvedený obalový materiál zlikvidujte podle místních nařízení.

Ujistěte se, že jste odstranili všechny oranžové pásky.

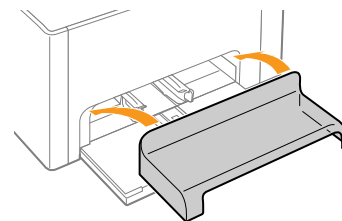
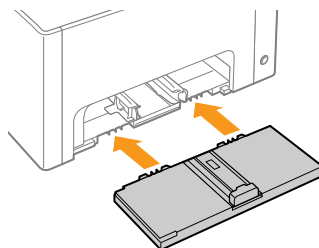


Přenesení tiskárny na místo instalace

- 1 Přeneste tiskárnu na místo instalace.
- 2 Nasadte víceúčelovou přihrádku.
- 3 Nasadte kryt přihrádky.

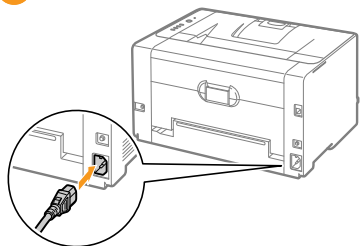


Tiskárnu přenášejte držetím za madla z přední strany.

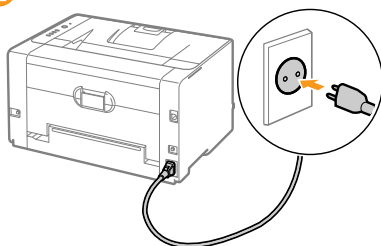


Krok 3 Připojení napájecího kabelu

1 Slouží k připojení napájecího kabelu.



2 Zapojte zástrčku do zásuvky stř. proudu.



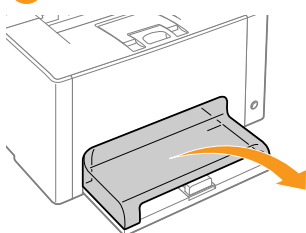
Poté vložte papír.

Použijte papír velikosti A4.

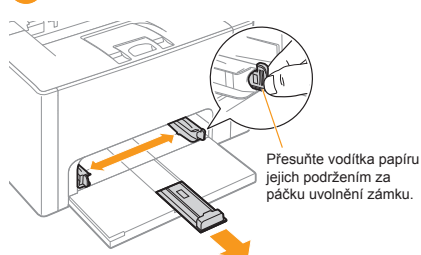
Vytiskněte si konfigurační stránku, na které v kroku 6 zkontrolujete funkčnost. Protože je konfigurační stránka vytvořena pro tisk na papír velikosti A4, vložte papír velikosti A4.

Krok 4 Vkládání papíru do víceúčelové přihrádky

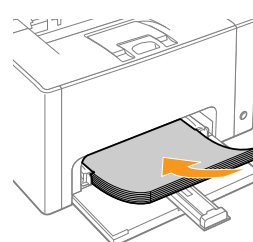
1 Sejměte kryt přihrádky.



2 Přesuňte vodítka papíru.



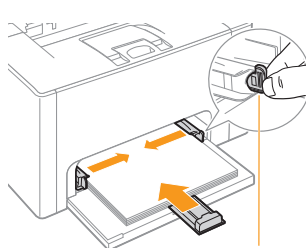
3 Opatrně vložte papír, až se dotkne zadní strany přihrádky.



Vložte jej tiskovou stranou nahoru.

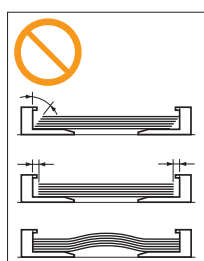
Přesuňte je na širší a delší rozměr, než je skutečná velikost papíru.

4 Vyrovnajte vodítka papíru s vkládaným papírem.

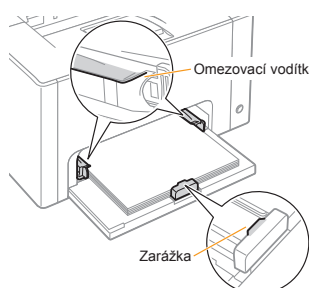


Proveďte kontrolu!

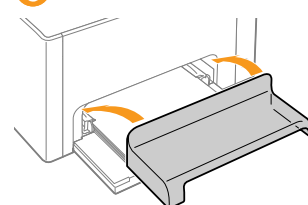
Nezapomeňte vyrovnat vodítka papíru.



5 Ujistěte se, že je papír vložen pod omezovací vodítka a zarážku.



6 Nasadte kryt přihrádky.



Poté nainstalujte ovladač tiskárny.

Která metoda slouží pro připojení tiskárny a počítače?

Připojení USB



Kabel USB

Připojení pomocí tiskového serveru



Kabel USB

Kabel LAN

Krok 5 ➔ str. 7

Ovladač tiskárny nainstalujte podle postupu v elektronické příručce (příručka ve formátu HTML) dodané na disku CD-ROM.

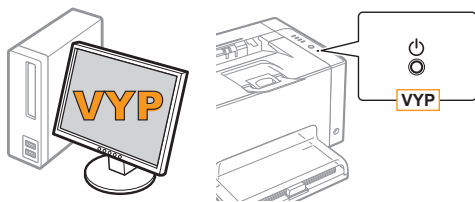
User Software
(Uživatelský software)



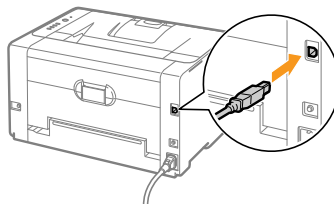
Krok 5 Instalace ovladače tiskárny

Připojení tiskárny a počítače

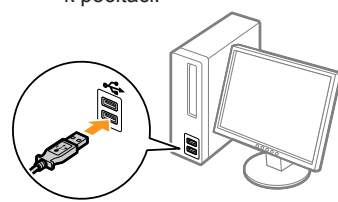
1 Ujistěte se, že jsou tiskárna i počítač VYPNUTY.



2 Připojte čtvercový (typ B) konec k tiskárně.



3 Připojte plochý (typ A) konec k počítači.

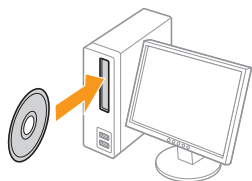


Tiskárnu zatím ještě NEZAPÍNEJTE.

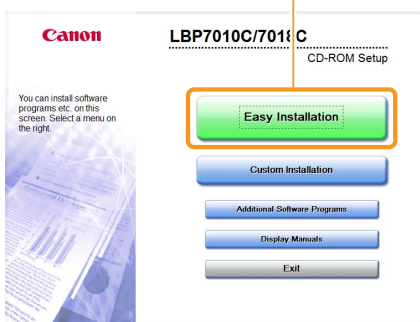
Zapněte počítač a přihlaste se do systému Windows s oprávněními správce.

Instalace ovladače tiskárny

1 Vložte dodaný disk CD-ROM „User Software“ (Uživatelský software).



2 Klepněte.



Pokud se obrazovka vlevo nezobrazí

Zobrazte ji pomocí následujícího postupu.

(Jednotka CD-ROM je v této příručce označena písmenem „D:“. Písmeno jednotky CD-ROM se může lišit v závislosti na počítači, který používáte.)

- Windows 2000, XP a Server 2003
 1. Otevřete nabídku [Start] a vyberte možnost [Run] (Spustit).
 2. Zadejte „D:\EnglishMInst.exe“ a pak klepněte na tlačítko [OK].
- Windows Vista, 7 a Server 2008
 1. V nabídce [Start] zadejte do pole [Search programs and files] (Prohledat programy a soubory) nebo [Start Search] (Spustit hledání) příkaz „D:\EnglishMInst.exe“.
 2. Stiskněte klávesu [Enter] na klávesnici.

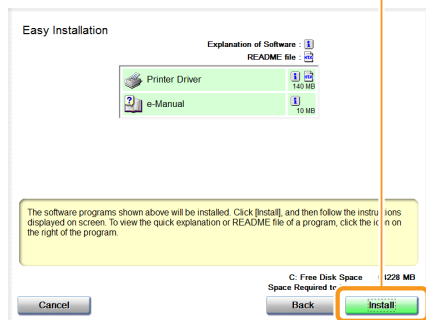
Pokud se zobrazí dialogové okno [AutoPlay] (Přehrát automaticky)

Klikněte na položku [Run AUTORUN.EXE] (Spustit soubor AUTORUN.EXE).

Pokud se zobrazí dialogové okno [User Account Control] (Řízení uživatelských účtů)

Klepněte na tlačítko [Yes] (Ano) nebo [Continue] (Pokračovat).

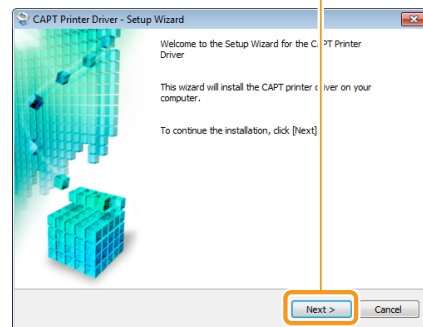
3 Klepněte.



4 Přečtěte si licenční smlouvu.



6 Klepněte.



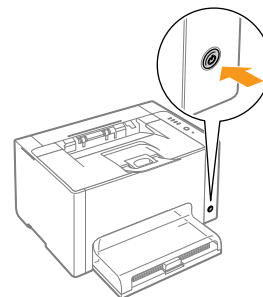
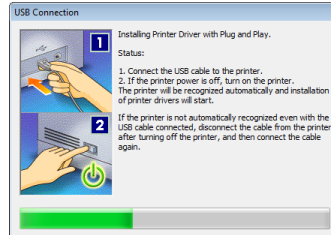
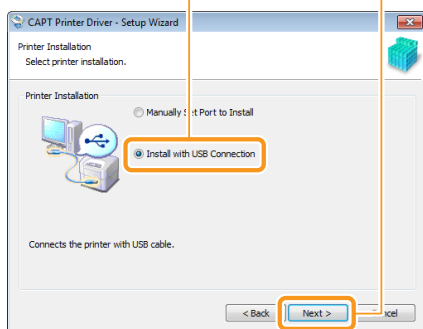
5 Klepněte.

7 Vyberte.

8 Klepněte.

9 Klepněte.

10 Pokud se zobrazí následující obrazovka, ZAPNĚTE tiskárnu.

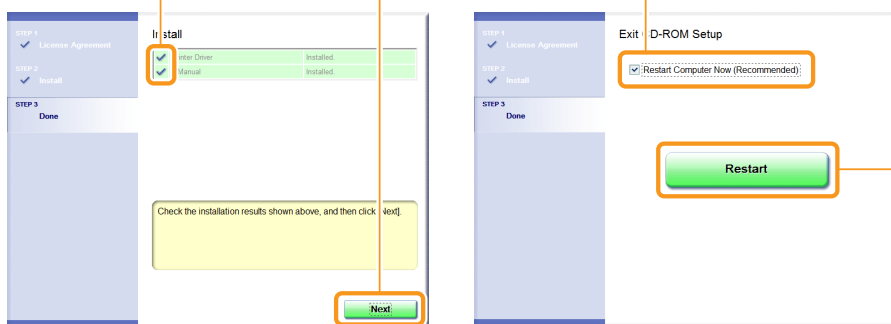


Pokud se zobrazí zpráva s výzvou k restartování počítače
Před opakovanou instalací ovladače tiskárny počítač restartujte.

Instalace se spustí.

Kontrola výsledků instalace

- 1 Ověřte, že se zobrazí [✓].
- 2 Klepněte.
- 3 Označte zaškrtnávací políčko.
- 4 Klepněte.



Po dokončení instalace

Na ploše se vytvoří ikona [LBP7010C 7018C e-Manual] (Elektronická příručka LBP7010C 7018C), což vám umožní, kdykoli si elektronickou příručku (příručka ve formátu HTML) prohlížet. Další informace o použití tiskárny nebo o řešení potíží najdete v elektronické příručce.



LBP7010C
7018C
e-Manual

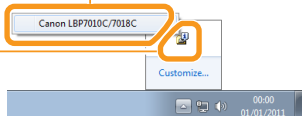
Pokud se zobrazí [X]

Viz část „Troubleshooting“ v elektronické příručce (příručka ve formátu HTML), která je součástí dodaného disku CD-ROM.

Krok 6 Kontrola funkce tiskárny

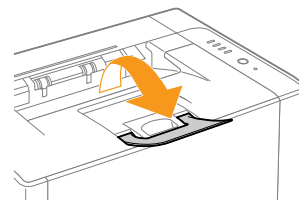
Zkontrolujte funkce pomocí tisku konfigurační stránky.

- 1 Zkontrolujte, zda je do tiskárny vložen papír velikosti A4.
- 2 Klepněte.
- 3 Klepněte.

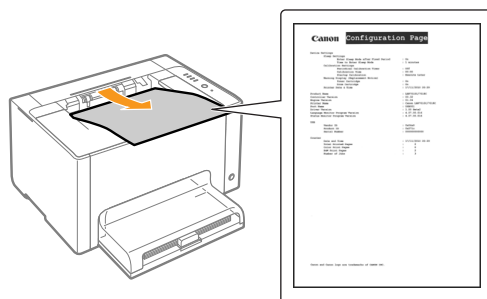
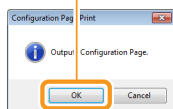
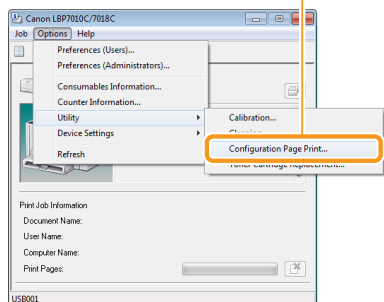


Proveďte kontrolu!

Před zahájením tisku otevřete pomocnou přihrádku.



- 4 Vyberte.
- 5 Klepněte.



Vytiskne se konfigurační stránka.

Pokud nemůžete vybrat [Configuration Page Print] (Tisk konfigurační stránky)
Zkontrolujte od začátku postup instalace.

Pokud se konfigurační stránka nevytiskne
Viz část „Troubleshooting“ v elektronické příručce (příručka ve formátu HTML).

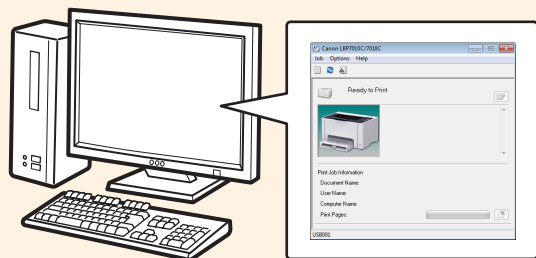
Konfigurace tiskárny je dokončena.

Pokud dokončíte postup až sem, můžete nyní tiskárnu používat.

Kapitola 3 Každodenní provoz

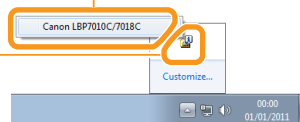
Okno stavu tiskárny

Na obrazovce počítače můžete zkontrolovat stav tiskárny nebo provést nastavení.



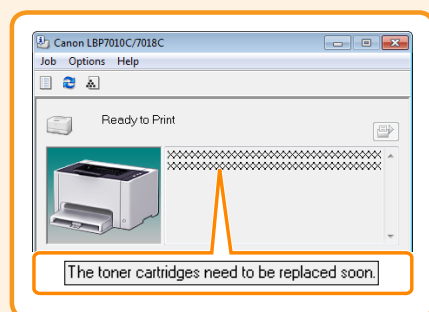
Postup zobrazení

- 1 Klepněte.
- 2 Klepněte.

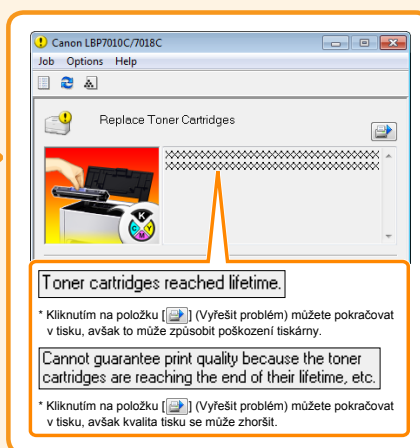


Výměna tonerové kazety

Když jsou tonerové kazety téměř na konci své životnosti, v okně stavu tiskárny se zobrazí zpráva. Postupujte podle pokynů ve zprávě.



Pokud budete pokračovat v tisku



Tonerovou kazetu doporučujeme vyměnit před tiskem větších množství dat.

Přesuňte tonerové kazety zobrazených barev do polohy pro výměnu a poté je vyměňte.

Vyměňte tonerové kazety zobrazených barev.

Tonerové kazety zobrazených barev se automaticky přesunou do polohy pro výměnu.

Výměna tonerové kazety

➔ str. 10

Zobrazení okna stavu tiskárny

➔ str. 9

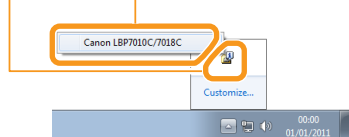
Informace o výměně tonerových kazet

Aby se zajistila optimální kvalita tisku, doporučujeme při výměně tonerových kazet používat originální kazety značky Canon.

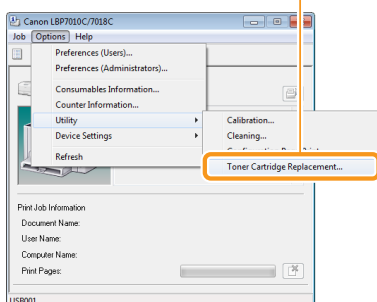
Název modelu	Podporovaná originální tonerová kazeta Canon
LBP7010C/ LBP7018C	Černá tonerová kazeta Canon 729 Žlutá tonerová kazeta Canon 729 Purpurová tonerová kazeta Canon 729 Azurová tonerová kazeta Canon 729

Ruční přesunutí tonerových kazet do polohy pro výměnu

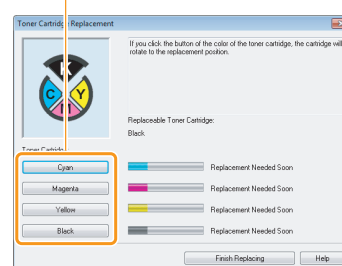
- 1 Klepněte.
- 2 Klepněte.



- 3 Vyberte.

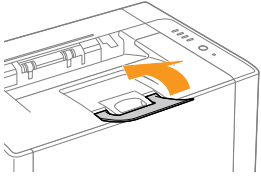


- 4 Klepněte na tlačítka barev, které chcete přesunout do polohy pro výměnu.

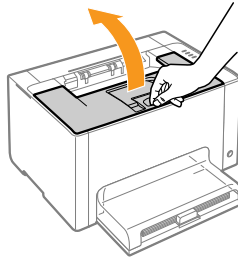


Výměna tonerové kazety

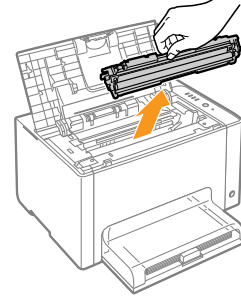
1 Uzavřete pomocnou přihrádku.



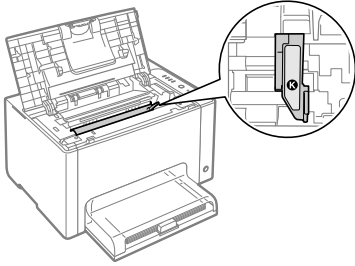
2 Otevřete horní kryt.



3 Vyměňte tonerovou kazetu.



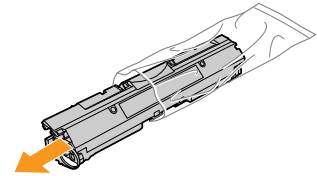
4 Zkontrolujte barvu v poloze pro výměnu.



Pokud barva v poloze pro výměnu není barva, kterou chcete vyměnit

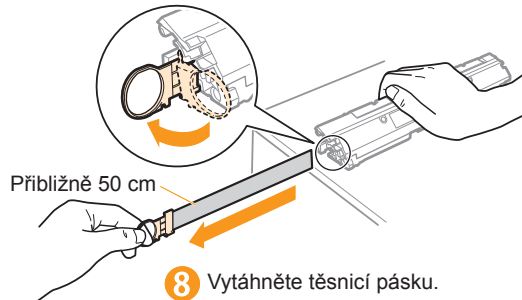
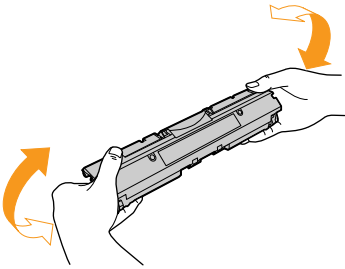
Vložte vyjmutou tonerovou kazetu, zavřete horní kryt a manuálně přesuňte tonerovou kazetu požadované barvy do polohy pro výměnu.

5 Vyměňte novou tonerovou kazetu z ochranného obalu.



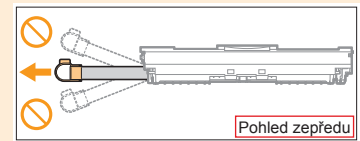
* Ochranný obal uschovejte. Nevhazujte jej.

6 Pětkrát nebo šestkrát ji protřepteje. **7** Položte ji na rovný povrch a poté zvedněte jazýček.

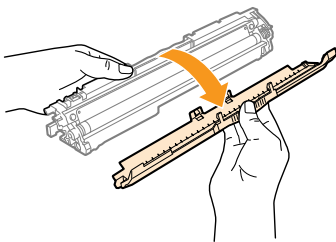


8 Vytáhněte těsnicí pásku.

Za těsnicí pásku netahejte diagonálně, nahoru ani dolů.

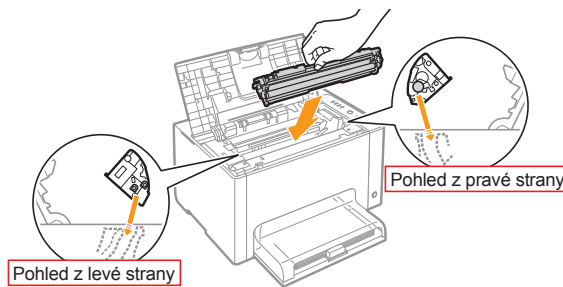


9 Sejměte ochranný kryt.

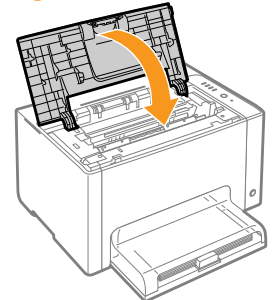


* Ochranný kryt uschovejte. Nevhazujte jej.

10 Nainstalujte tonerovou kazetu.

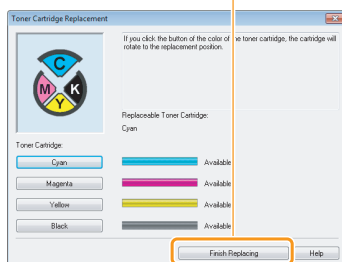


11 Zavřete horní kryt.



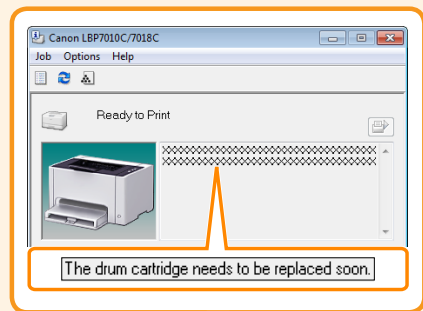
Při ručním přesouvání tonerových kazet do polohy pro výměnu

Klepněte.

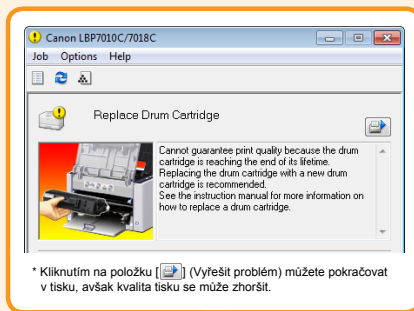


Výměna kazety válce

Když je kazeta válce téměř na konci své životnosti, v okně stavu tiskárny se zobrazí zpráva. Postupujte podle pokynů ve zprávě.



Pokud budete pokračovat v tisku



Zobrazení okna stavu tiskárny

➔ str. 9

Informace o výměně kazet válce

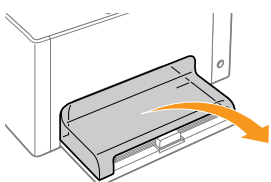
Aby se zajistila optimální kvalita tisku, doporučujeme při výměně kazet válce používat originální kazety značky Canon.

Název modelu	Podporovaná originální kazeta válce Canon
LBP7010C/ LBP7018C	Kazeta válce Canon 029

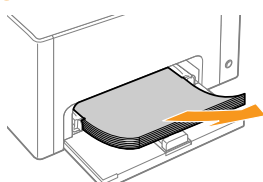
Kazetu válce doporučujeme vyměnit před tiskem větších množství dat.

Vyměňte kazetu válce.

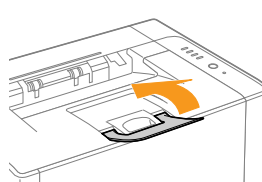
1 Sejměte kryt přihrádky.



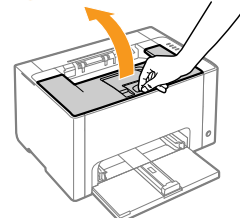
2 Odstraňte vložený papír.



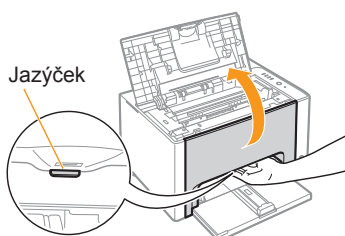
3 Uzavřete pomocnou přihrádku.



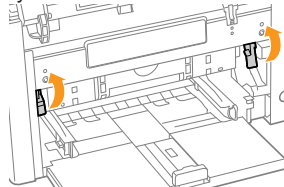
4 Otevřete horní kryt.



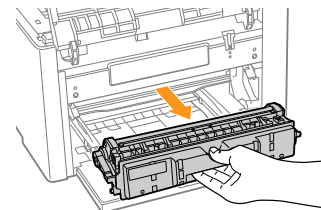
5 Podržte jazýček a poté otevřete přední kryt.



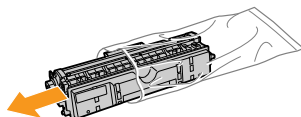
6 Na obou stranách zvedněte uvolňovací páčky zámku.



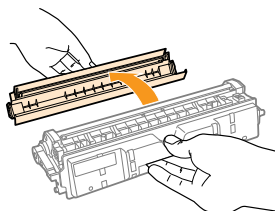
7 Vyjměte kazetu válce.



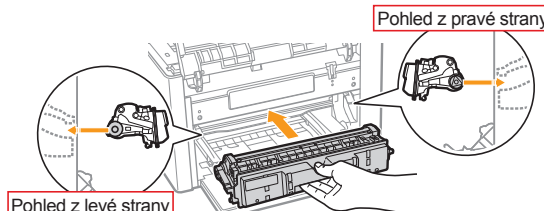
8 Vyjměte novou kazetu válce z ochranného obalu.



9 Sejměte ochranný kryt.



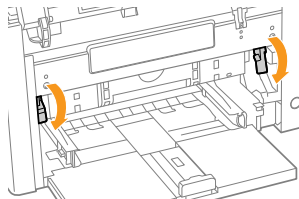
10 Vložte kazetu válce.



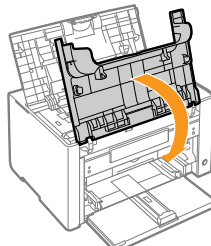
* Ochranný obal a kryt uschovejte. Nevyhazujte je.

Opatrně ji zasuňte až k zadní straně tiskárny.

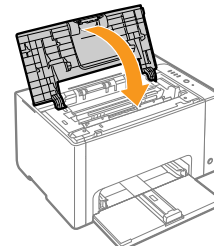
11 Na obou stranách zatlačte na uvolňovací páčky zámku směrem dolů.



12 Zavřete kryt předního podavače.

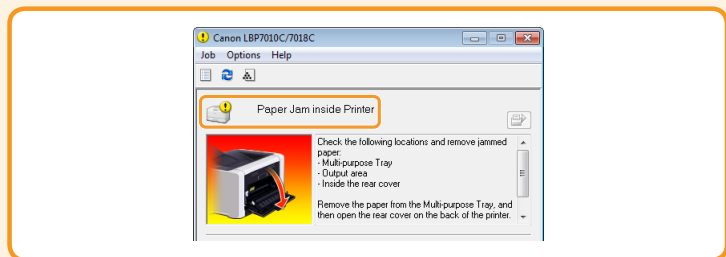


13 Zavřete horní kryt.



Uvívnutí papíru

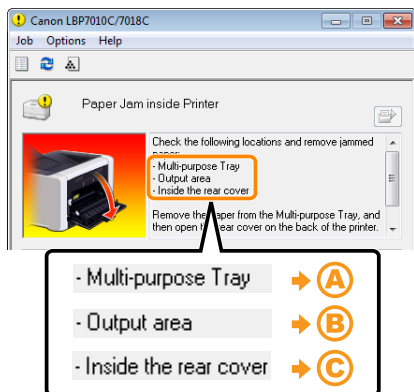
Když dojde k uvívnutí papíru, zobrazí se v okně stavu tiskárny zpráva.



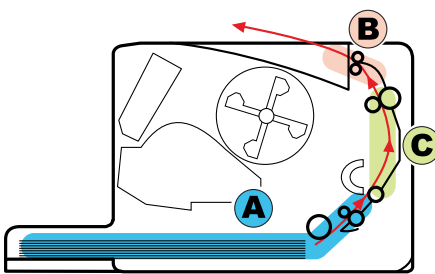
Zobrazení okna stavu tiskárny

➔ str. 9

Odstraňte uvíznutý papír ze všech oblastí v pořadí zobrazeném ve zprávě.



Oblast uvíznutí papíru



Při vyjímání uvíznutého papíru ponechte tiskárnu ZAPNUTOU.

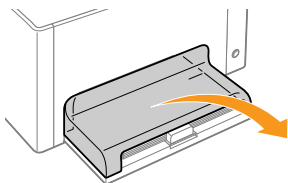
Pokud napájení VYPNETE, tištěná data budou odstraněna.

Pokud nelze papír snadno vyjmout

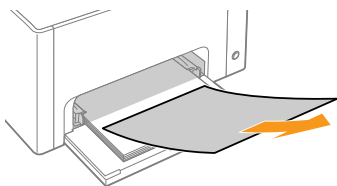
Nepokoušejte se jej vyjmout silou, místo toho proveďte postup pro další oblast zobrazenou ve zprávě.

A Víceúčelová přihrádka

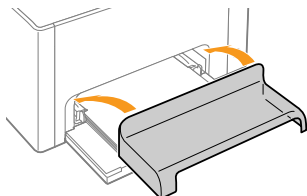
1 Sejměte kryt přihrádky.



2 Papír vyjměte tak, že jej jemně vytáhnete.



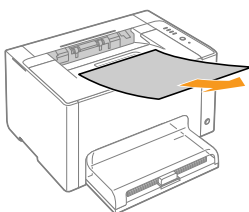
3 Nasadte kryt přihrádky.



4 Pokračujte postupem čištění další oblasti zobrazené ve zprávě.

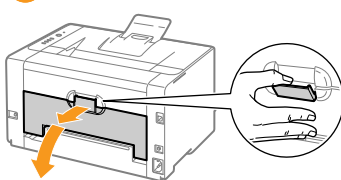
B Oblast výstupu

1 Papír vyjměte tak, že jej jemně vytáhnete. 2 Pokračujte postupem čištění další oblasti zobrazené ve zprávě.

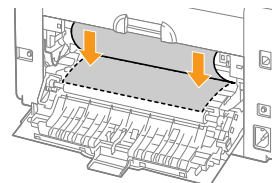


C Uvnitř zadního krytu

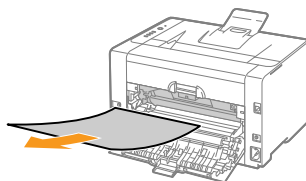
1 Otevřete zadní kryt.



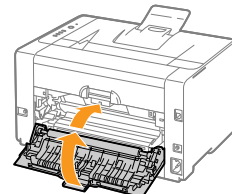
2 Uchopte obě strany papíru a pomalu táhněte dolů.



3 Papír vyjměte tak, že jej jemně vytáhnete.



4 Zavřete zadní kryt.



Zpráva signalizující uvíznutí papíru zmizí a tiskárna je připravena tisknout.

Ochranné známky

Canon, logo Canon a LBP jsou ochranné známky společnosti Canon Inc.

Microsoft, Windows a Windows Vista jsou ochranné známky nebo registrované ochranné známky společnosti Microsoft Corporation v USA a/nebo dalších zemích.

Další názvy produktů a společností uvedené v této příručce mohou být ochrannými známkami příslušných vlastníků.

Zkratky použité v této příručce

V této příručce jsou operační systémy vyjádřeny následující zkrácenou formou:

- operační systém Microsoft Windows 2000:	Windows 2000
- operační systém Microsoft Windows XP:	Windows XP
- operační systém Microsoft Windows Vista:	Windows Vista
- operační systém Microsoft Windows 7:	Windows 7
- operační systém Microsoft Windows Server 2003:	Windows Server 2003
- operační systém Microsoft Windows Server 2008:	Windows Server 2008
- operační systém Microsoft Windows:	Windows

Směrnice o OEEZ



Pouze pro Evropskou unii (a EHP).

Tento symbol znamená, že podle směrnice o OEEZ (2002/96/ES) a podle vnitrostátních právních předpisů nemá být tento výrobek likvidován s odpadem z domácností. Tento výrobek má být vrácen do sběrného místa, např. v rámci autorizovaného systému odběru jednoho výrobku za jeden nově prodaný podobný výrobek nebo v autorizovaném sběrném místě pro recyklaci odpadních elektrických a elektronických zařízení (OEEZ). Nevhodné nakládání s tímto druhem odpadu by mohlo mít negativní dopad na životní prostředí a lidské zdraví, protože elektrická a elektronická zařízení zpravidla obsahují potenciálně nebezpečné látky. Vaše spolupráce na správné likvidaci tohoto výrobku současně napomůže efektivnímu využívání přírodních zdrojů. Další informace o místech sběru vašeho odpadního zařízení k recyklaci vám sdělí místní úřad vaší obce, správní orgán vykonávající dozor nad likvidací odpadu, sběrný OEEZ nebo služba pro odvoz komunálního odpadu. Další informace týkající se vrácení a recyklace OEEZ naleznete na adrese www.canon-europe.com/environment.

(EHP: Norsko, Island a Lichtenštejnsko)

Canon

CANON INC.

30-2, Shimomaruko 3-chome, Ohta-ku, Tokyo 146-8501, Japan

CANON MARKETING JAPAN INC.

16-6, Konan 2-chome, Minato-ku, Tokyo 108-8011, Japan

CANON U.S.A., INC.

One Canon Plaza, Lake Success, NY 11042, U.S.A.

CANON EUROPA N.V.

Bovenkerkerweg, 59-61, 1185 XB Amstelveen, The Netherlands

CANON CHINA CO. LTD.

15F Jinbao Building No.89, Jinbao Street, Dongcheng District, Beijing 100005, PRC

CANON SINGAPORE PTE LTD

1 HarbourFront Avenue, #04-01 Keppel Bay Tower, Singapore 098632

CANON AUSTRALIA PTY LTD

1 Thomas Holt Drive, North Ryde, Sydney NSW 2113, Australia

CANON GLOBAL WORLDWIDE SITES

<http://www.canon.com/>