

Úvod

Gratuluje vám k zakoupení výrobku a vítáme vás ve světě Philips. Abyste mohli plně využít podpory, kterou společnost Philips poskytuje, zaregistrujte svůj výrobek na adrese www.philips.com/welcome.

Všeobecný popis (Obr. 1)

- 1 Stříhací jednotka
- 2 Volič nastavení délky
- 3 Vypínač
- 4 Kontrolka nabíjení
- 5 Zastříhovací hřeben
- 6 Zastříhovač vousů (pouze modely HC5440/80, HC3424/80, HC3420/80, HC3420/17)
- 7 Adaptér
- 8 Zásuvka pro malou zástrčku
- 9 Kartáč
- 10 Pouzdro (pouze modely HC5440/80, HC3424/80, HC3420/80)

Důležité

Před použitím přístroje si pečlivě přečtěte tuto uživatelskou příručku a uschovejte ji pro budoucí použití.

Nebezpečí

- Adaptér udržujte v suchu.

Varování

- Adaptér obsahuje transformátor. Proto tento adaptér nikdy nenahrazujte jinou zástrčkou, protože by mohla vzniknout nebezpečná situace.
- Osoby (včetně dětí) s omezenými fyzickými, smyslovými nebo duševními schopnostmi nebo nedostatkem zkušeností a znalostí by neměly s přístrojem manipulovat, pokud nebyly o používání přístroje předem poučeny nebo nejsou pod dohledem osoby zodpovědné za jejich bezpečnost.
- Dohlédněte na to, aby si s přístrojem nehrály děti.

Upozornění

- Přístroj nikdy neponořujte do vody ani jej neoplachujte pod tekoucí vodou. Pod tekoucí vodou můžete opláchnout pouze stříhací jednotku.
- Přístroj používejte, nabíjejte a uchovávejte při teplotě mezi 5 °C a 35 °C.
- Používejte pouze dodaný síťový adaptér.
- Pokud byl poškozen adaptér, musí být vždy nahrazen originálním typem, abyste předešli možnému nebezpečí.
- Pokud jsou stříhací jednotka nebo hřeben pro zastříhování poškozeny, přístroj nepoužívejte, aby nedošlo ke zranění.

Elektromagnetická pole

Tento přístroj Philips odpovídá všem platným normám a předpisům týkajícím se vystavení působení elektromagnetických polí (EMF).



Obecné informace

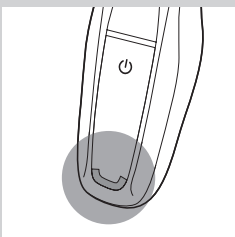
- Příklad je vybaven automatickým voličem napětí; je vhodný do sítě o napětí od 100 do 240 voltů.
- Adaptér transformuje 100 V až 240 V na bezpečné nízké napětí nižší než 24 V.

Nabíjení

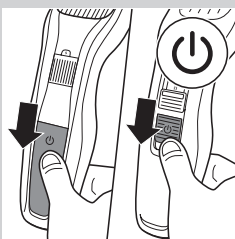
Před prvním použitím nebo po delší přestávce v používání přístroj plně nabijte. Plně nabití přístroje trvá přibližně 8 hodin.

Při plném nabití přístroj pracuje bez připojení k síti až 60 minut (model HC3424, HC3420) nebo 75 minut (model HC5440).

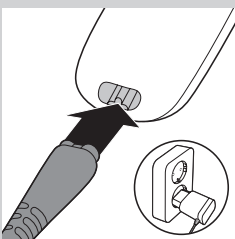
Poznámka: Jakmile přístroj poprvé plně nabijete, můžete jej používat na nabíjení přímo ze sítě. Stačí pouze připojit přístroj do sítě.

Indikace nabíjení**Nabíjení**

- Když se přístroj nabíjí, kontrolka nabíjení se zeleně rozsvítí.

Nabíjení přístroje

- 1** Přesvědčte se, že je přístroj vypnutý.



- 2** Zasuňte zástrčku do přístroje.
- 3** Zasuňte adaptér do zásuvky.
- 4** Po nabití vytáhněte adaptér ze zásuvky ve zdi a přístrojovou zástrčku vytáhněte z přístroje.

Optimalizace životnosti baterie

Po prvním nabití doporučujeme používat přístroj tak dlouho, dokud se baterie zcela nevybíje. Používejte jej dál, dokud se motor při práci téměř nezastaví. Potom nabijte baterii. Tento postup proveďte alespoň dvakrát ročně.

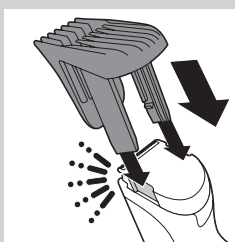
Použití přístroje

Nastavení délky vousů se udává v milimetrech. Hřeben ostříhá vousy na délku od 1 mm do 23 mm. Nastavení odpovídá délce zbývajících vousů po zastřížení.

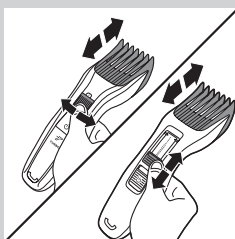
Pokud je provádíte poprvé, buďte opatrní. Nepohybujte zastříhovačem příliš rychle; pohyby by měly být plynulé a jemné.

Tip: Začněte zastříhovat při vysokém nastavení délky a postupně nastavení snižujte, dokud nedosáhnete požadované délky vousů.

Zastříhování s hřebenovým nástavcem

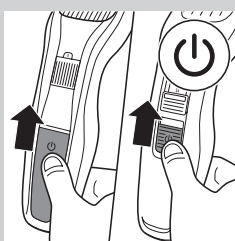


1 Nasuňte hřeben na přístroj.

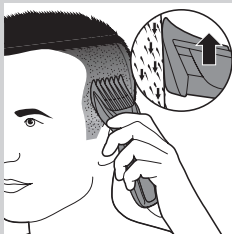


2 Otáčením voliče nastavení délky nastavte požadovanou délku.

Poznámka: Pokud s přístrojem pracujete poprvé, začněte s maximálním nastavením délky, abyste si práci s přístrojem vyzkoušeli.

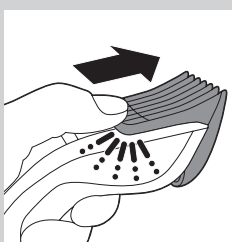


3 Přístroj zapněte.



- 4** Nejúčinnější je stříhání proti směru růstu vousů nebo vlasů. Dbejte na to, aby povrch hřebene zůstal vždy v kontaktu s pokožkou.

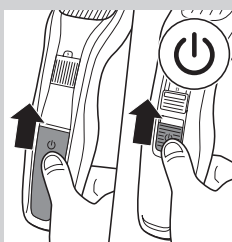
Zastřihování bez hřebenového nástavce



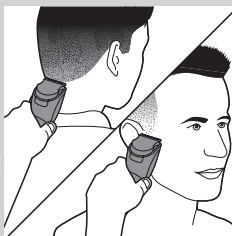
Chcete-li zastřihnout vousy blízko pokožky (na délku 0,5 mm) nebo zarovnat linii krku nebo kotlet, použijte zastřihovač bez zastřihovacího hřebene.

Pokud zastřihujete bez hřebene, buďte opatrní, protože stříhací jednotka odstříhne všechny vlasy, jichž se dotkne.

- 1** Stáhněte hřeben z přístroje.

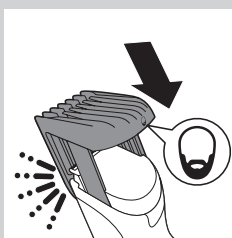


- 2** Zapněte přístroj.



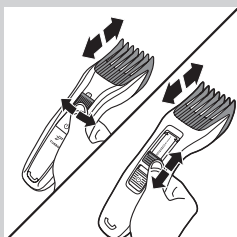
- 3** Pohyby přístroje mějte stále pod kontrolou a vousů se zastřihovačem jen lehce dotýkejte.

Používání zastřihovače vousů (pouze modely HC5440/80, HC3424/80, HC3420/80, HC3420/17)

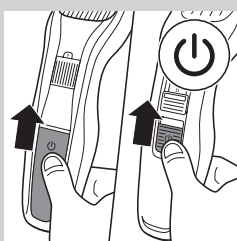


Nastavení délky vousů se udává v milimetrech. Hřeben ostříhá vousy na délku od 1 mm do 23 mm. Nastavení odpovídá délce zbývajících vousů po zastřizení.

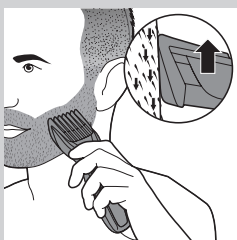
- 1** Nasuňte hřeben na přístroj.



2 Otáčením voliče nastavení délky nastavte požadovanou délku.

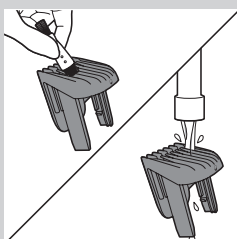


3 Přístroj zapněte.



4 Nejúčinnější je stříhání proti směru růstu vousů nebo vlasů. Dbejte na to, aby povrch hřebene zůstal vždy v kontaktu s pokožkou.

Čištění



K čištění přístroje nikdy nepoužívejte kovové žínky, abrazivní čisticí prostředky ani agresivní tekuté přípravky, jako je například líh, benzín nebo aceton.

Přístroj nesmíte nikdy ponořit do vody ani mýt pod tekoucí vodou.

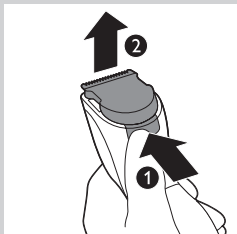
Poznámka: Vodou lze omývat pouze stříhací prvek a hřeben.

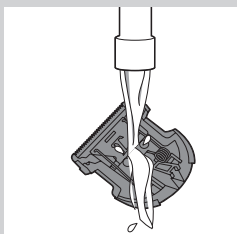
1 Ujistěte se, že je přístroj vypnutý a odpojený od sítě.

2 Pouzdro přístroje čistěte suchým hadříkem.

3 Sejměte hřeben a očistěte jej kartáčkem nebo ho opláchněte pod tekoucí vodou.

4 Stiskněte uvolňovací tlačítko (1). Stříhací jednotka se oddělí od přístroje (2).





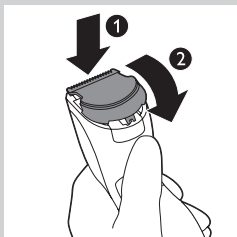
- 5** Očistěte stříhací jednotku kartáčkem nebo ji opláchněte pod tekoucí vodou.



- 6** Kartáčkem vyčistěte vnitřek přístroje.

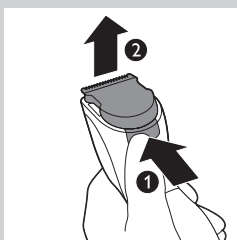
Přístroj nesmíte nikdy ponořit do vody ani mýt pod tekoucí vodou.

- 7** Vytřeste zbývající vodu. Nasaďte stříhací jednotku zpět: vložte výstupek stříhací jednotky do vodicí drážky.



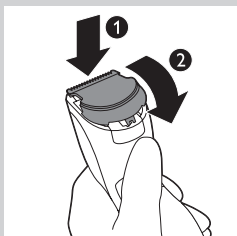
- 8** Umístěte výstupek stříhací jednotky do vodicí drážky (1) a zatlačte ji zpět do přístroje (2).

Výměna



Opotřebovanou nebo poškozenou stříhací jednotku je nutné vyměnit pouze za originální stříhací jednotku Philips, která je dostupná v autorizovaných servisních střediscích Philips.

- 1** Stiskněte uvolňovací tlačítko (1). Stříhací jednotka se oddělí od přístroje (2).



- 2** Umístěte výstupek nové stříhací jednotky do vodicí drážky (1) a zatlačte ji zpět do přístroje (2).

Objednávání příslušenství

Chcete-li koupit příslušenství nebo náhradní součásti, navštivte adresu **www.shop.philips.com/service** nebo se obraťte na prodejce výrobků Philips. Také můžete kontaktovat středisko péče o zákazníky společnosti Philips ve své zemi (kontaktní informace naleznete na záručním listu s celosvětovou platností).

Životní prostředí

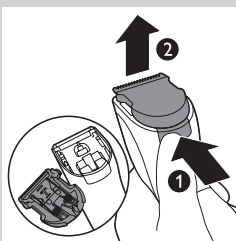


- Až přístroj doslouží, nevyhazujte jej do běžného komunálního odpadu, ale odevzdejte do sběrný určené pro recyklaci. Pomůžete tím chránit životní prostředí.



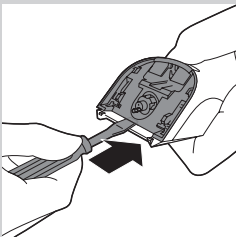
- Vestavěná baterie obsahuje látky, které mohou škodit životnímu prostředí. Před vyhozením přístroje nebo odevzdáním na oficiálním sběrném místě z něj vždy vyjměte baterii. Baterie odevzdejte na oficiálním sběrném místě pro baterie. Nedaří-li se vám baterii vyjmout, můžete přístroj zanést do servisního centra společnosti Philips. Zaměstnanci centra baterii vyjmou a zajistí její bezpečnou likvidaci.

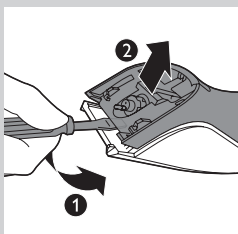
Vyjmutí baterie



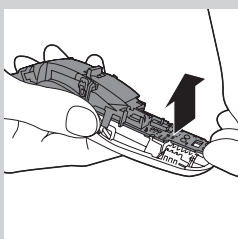
Nabíjecí baterii vyjměte pouze v případě, že je zcela vybitá.

- 1 Odpojte přístroj od sítě a nechte motorovou jednotku v chodu, dokud se sama nezastaví.
- 2 Stiskněte uvolňovací tlačítko (1) a sejměte stříhací jednotku (2).
- 3 Vložte šroubovák mezi motorovou jednotku a zadní panel přístroje. Zasuňte šroubovák co nejdále.

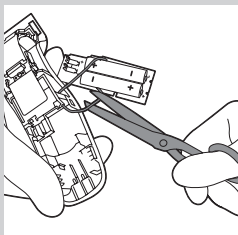




- 4** Nakloňte rukojeť šroubováku dolů (1) a oddělte zadní panel od přístroje (2).



- 5** Sejměte postranní panely. Vytáhněte spodní část desky s plochými spoji s připojenými nabíjecími bateriemi z přístroje.



- 6** Přestříhněte vodiče a oddělte nabíjecí baterie od přístroje.
Po otevření již přístroj nepřipojujte znovu k síti.

Záruka a podpora

Více informací a podpory naleznete na adrese www.philips.com/support nebo samostatném záručním listu s celosvětovou platností.